
Identification des espèces d'oiseau indicatrices des trames du réseau écologique nichant en wallonie et délimitation des zones et des corridors de ce réseau

Auteur : Pollet, Thomas

Promoteur(s) : Dufrêne, Marc

Faculté : Gembloux Agro-Bio Tech (GxABT)

Diplôme : Master en bioingénieur : gestion des forêts et des espaces naturels, à finalité spécialisée

Année académique : 2019-2020

URI/URL : <http://hdl.handle.net/2268.2/10205>

Avertissement à l'attention des usagers :

Tous les documents placés en accès ouvert sur le site le site MatheO sont protégés par le droit d'auteur. Conformément aux principes énoncés par la "Budapest Open Access Initiative"(BOAI, 2002), l'utilisateur du site peut lire, télécharger, copier, transmettre, imprimer, chercher ou faire un lien vers le texte intégral de ces documents, les disséquer pour les indexer, s'en servir de données pour un logiciel, ou s'en servir à toute autre fin légale (ou prévue par la réglementation relative au droit d'auteur). Toute utilisation du document à des fins commerciales est strictement interdite.

Par ailleurs, l'utilisateur s'engage à respecter les droits moraux de l'auteur, principalement le droit à l'intégrité de l'oeuvre et le droit de paternité et ce dans toute utilisation que l'utilisateur entreprend. Ainsi, à titre d'exemple, lorsqu'il reproduira un document par extrait ou dans son intégralité, l'utilisateur citera de manière complète les sources telles que mentionnées ci-dessus. Toute utilisation non explicitement autorisée ci-avant (telle que par exemple, la modification du document ou son résumé) nécessite l'autorisation préalable et expresse des auteurs ou de leurs ayants droit.

Annexes

Annexe 1

Nom scientifique	Nom vernaculaire	Critère d'exclusion
<i>Accipiter gentilis</i>	Autour des palombes	/
<i>Acrocephalus arundinaceus</i>	Rousserolle tudroïde	/
<i>Acrocephalus schoenobaenus</i>	Phragmite des joncs	/
<i>Acrocephalus scirpaceus</i>	Rousserolle effarvatte	/
<i>Aegolius funereus</i>	Chouette de Tengmalm	/
<i>Aix galericulata</i>	Canard mandarin	/
<i>Aix sponsa</i>	Canard carolin	/
<i>Alcedo atthis</i>	Martin-pêcheur	/
<i>Alopochen aegyptiaca</i>	Ouette d'Egypte	Invasif
<i>Anas crecca</i>	Sarcelle d'hiver	/
<i>Anas querquedula</i>	Sarcelle d'été	/
<i>Anser anser</i>	Oie cendrée	/
<i>Anthus pratensis</i>	Pipit farlouse	/
<i>Ardea cinerea</i>	Héron cendré	/
<i>Asio flammeus</i>	Hibou des marais	/
<i>Asio otus</i>	Hibou moyen-duc	/
<i>Athene noctua</i>	Chevêche d'Athéna	/
<i>Botaurus stellaris</i>	Butor étoilé	/
<i>Branta leucopsis</i>	Bernache nonnette	/
<i>Carduelis spinus</i>	Tarin des aulnes	/
<i>Cettia cetti</i>	Bouscarle de Cetti	/
<i>Charadrius dubius</i>	Petit gravelot	/
<i>Ciconia nigra</i>	Cigogne noir	/
<i>Cinclus cinclus</i>	Cinacle plongeur	/
<i>Circus aeruginosus</i>	Busard des roseaux	/
<i>Circus pygargus</i>	Busard cendré	/
<i>Corvus corax</i>	Grand corbeau	/
<i>Corvus frugilegus</i>	Corbeau freux	/
<i>Coturnix coturnix</i>	Caille des blés	/
<i>Crex crex</i>	Râle des genêts	/
<i>Cygnus olor</i>	Cygne tuberculé	/
<i>Dendrocopos minor</i>	Pic épeichette	/
<i>Dryocopus martius</i>	Pic noir	/
<i>Emberiza calandra</i>	Bruant proyer	/
<i>Emberiza schoeniclus</i>	Bruant des roseaux	/
<i>Falco peregrinus</i>	Faucon pèlerin	/
<i>Falco subbuteo</i>	Faucon hobereau	/
<i>Ficedula hypoleuca</i>	Gobemouche noir	/
<i>Fulica atra</i>	Foulque macroule	/
<i>Gallinago gallinago</i>	Bécassine des marais	/
<i>Glaucidium passerinum</i>	Chevêchette d'Europe	/

Nom scientifique	Nom vernaculaire	Critère d'exclusion
<i>Haematopus ostralegus</i>	Huïtrier pie	/
<i>Ixobrychus minutus</i>	Blongios nain	/
<i>Jynx torquilla</i>	Torcol fourmilier	/
<i>Lanius excubitor</i>	Pie-grièche grise	/
<i>Larus argentatus</i>	Goéland argenté	Marin
<i>Larus canus</i>	Goéland cendré	Marin
<i>Larus fuscus</i>	Goéland brun	Marin
<i>Larus ridibundus</i>	Mouette rieuse	Marin
<i>Locustella luscinioides</i>	Locustelle luscinoïde	/
<i>Locustella naevia</i>	Locustelle tachetée	/
<i>Loxia curvirostra</i>	Bec-croisé des sapins	/
<i>Lullula arborea</i>	Alouette lulu	/
<i>Luscinia megarhynchos</i>	Rossignol philomèle	/
<i>Luscinia svecica</i>	Gorgebleue à miroir	/
<i>Merops apiaster</i>	Guêpier d'Europe	/
<i>Milvus migrans</i>	Milan noir	Nature des données
<i>Milvus milvus</i>	Milan royal	Nature des données
<i>Muscicapa striata</i>	Gobemouche gris	/
<i>Netta rufina</i>	Nette rousse	/
<i>Nucifraga caryocatactes</i>	Cassenoix moucheté	Donées manquantes
<i>Oriolus oriolus</i>	Loriot d'Europe	/
<i>Pernis apivorus</i>	Bondrée apivore	/
<i>Phalacrocorax carbo</i>	Grand cormoran	/
<i>Picus canus</i>	Pic cendré	/
<i>Podiceps cristatus</i>	Grèbe huppé	/
<i>Podiceps nigricollis</i>	Grèbe à cou noir	/
<i>Porzana porzana</i>	Marouette ponctuée	/
<i>Rallus aquaticus</i>	Râle d'eau	/
<i>Riparia riparia</i>	Hirondelle de rivage	/
<i>Saxicola rubetra</i>	Tarier des près	/
<i>Serinus serinus</i>	Serin cini	/
<i>Sterna hirundo</i>	Sterne pierregarin	Marin
<i>Strix aluco</i>	Chouette hulotte	/
<i>Tachybaptus ruficollis</i>	Grèbe castagneux	/
<i>Tadorna tadorna</i>	Tadorne de Belon	/
<i>Tyto alba</i>	Chouette effraie	/

Annexe 2 : Liste des espèces communes

Nom scientifique	Nom vernaculaire	Critère d'exclusion
<i>Carduelis ((flammea)) cabaret</i>	Sizerin flammé	
<i>Bubo bubo</i>	Grand-duc d'Europe	
<i>Caprimulgus europaeus</i>	Engoulevent d'Europe	
<i>Casmerodius albus</i>	Grande aigrette	
<i>Anser indicus</i>	Oie à tête barrée	
<i>Columba livia</i>	Pigeon biset	
<i>Egretta garzetta</i>	Aigrette garzette	
<i>Myiopsitta monachus</i>	Conure veuve	
<i>Branta canadensis</i>	Bernache du Canada	Invasif
<i>Coccothraustes coccothraustes</i>	Gros-bec casse-noyaux	
<i>Cuculus canorus</i>	Coucou gris	
<i>Cyanistes caeruleus</i>	Mésange bleue	
<i>Dendrocopos major</i>	Pic épeiche	
<i>Dendrocopos medius</i>	Pic mar	
<i>Emberiza citrinella</i>	Bruant jaune	
<i>Erithacus rubecula</i>	Rouge-gorge familier	
<i>Falco tinnunculus</i>	Faucon crécerelle	
<i>Fringilla coelebs</i>	Pinson des arbres	
<i>Gallinula chloropus</i>	Gallinule poule-d'eau	
<i>Garrulus glandarius</i>	Geai des chênes	
<i>Lanius collurio</i>	Pie-grièche écorcheur	
<i>Lophophanes cristatus</i>	Mésange huppée	
<i>Motacilla ((alba)) alba</i>	Bergeronnette grise	
<i>Motacilla cinerea</i>	Bergeronnette des ruisseaux	
<i>Parus major</i>	Mésange charbonnière	
<i>Passer domesticus</i>	Moineau domestique	Domestique
<i>Passer montanus</i>	Moineau friquet	
<i>Perdix perdix</i>	Perdrix grise	
<i>Periparus ater</i>	Mésange noire	
<i>Phoenicurus ochruros</i>	Rougequeue noir	
<i>Phoenicurus phoenicurus</i>	Rougequeue à front blanc	
<i>Phylloscopus ((collybita)) collybita (et al)</i>	Pouillot de Sibérie	
<i>Phylloscopus sibilatrix</i>	Pouillot siffleur	
<i>Phylloscopus trochilus</i>	Pouillot fitis	
<i>Pica pica</i>	Pie bavarde	
<i>Picus ((viridis)) viridis</i>	Pic vert	
<i>Poecile montanus</i>	Mésange boréale	
<i>Poecile palustris</i>	Mésange nonnette	
<i>Prunella modularis</i>	Accenteur mouchet	
<i>Pyrrhula pyrrhula</i>	Bouvreuil pivoine	
<i>Regulus ignicapilla</i>	Roitelet à triple bandeau	

Nom scientifique	Nom vernaculaire	Critère d'exclusion
<i>Regulus regulus</i>	Roitelet huppé	
<i>Saxicola rubicola</i>	Tarier pâtre	
<i>Sitta europaea</i>	Sittelle torchepot	
<i>Streptopelia decaocto</i>	Tourterelle turque	
<i>Sturnus vulgaris</i>	Etourneau sansonnet	
<i>Sylvia atricapilla</i>	Fauvette à tête noire	
<i>Sylvia borin</i>	Fauvette des jardins	
<i>Sylvia communis</i>	Fauvette grisette	
<i>Sylvia curruca</i>	Fauvette babillarde	
<i>Troglodytes troglodytes</i>	Troglodyte mignon	
<i>Turdus philomelos</i>	Grive musicienne	
<i>Vanellus vanellus</i>	Vanneau huppé	
<i>Buteo buteo</i>	Buse variable	
<i>Turdus pilaris</i>	Grive litorne	
<i>Corvus monedula</i>	Choucas des tours	
<i>Anas platyrhynchos</i>	Canard colvert	
<i>Corvus corone</i>	Corneille noire	
<i>Carduelis cannabina</i>	Linotte mélodieuse	
<i>Alauda arvensis</i>	Alouette des champs	
<i>Chloris chloris</i>	Verdier d'Europe	
<i>Anthus trivialis</i>	Pipit des arbres	
<i>Motacilla ((flava)) flava</i>		
<i>Acrocephalus palustris</i>	Rousserolle verderolle	
<i>Certhia brachydactyla</i>	Grimpereau des jardins	
<i>Accipiter nisus</i>	Epervier d'Europe	
<i>Certhia familiaris</i>	Grimpereau des bois	
<i>Apus apus</i>	Martinet noir	
<i>Carduelis carduelis</i>	Chardonneret élégant	
<i>Columba oenas</i>	Pigeon colombin	
<i>Columba palumbus</i>	Pigeon ramier	
<i>Aegithalos caudatus</i>	Mésange à longue queue	
<i>Larus melanocephalus</i>	Mouette mélanocéphale	Marin
<i>Cygnus atratus</i>	Cygne noir	
<i>Anas clypeata</i>	Canard souchet	
<i>Anas strepera</i>	Canard chipeau	
<i>Aythya ferina</i>	Fuligule milouin	
<i>Aythya fuligula</i>	Fuligule morillon	
<i>Delichon urbica</i>	Hirondelle des fenêtres	
<i>Ciconia ciconia</i>	Cigogne blanche	
<i>Circus cyaneus</i>	Busard Saint-Martin	
<i>Nycticorax nycticorax</i>	Bihoreau gris	

Annexe 3 : Liste des espèces rares non-modélisées

Espèce	Nombre d'observations
<i>Acrocephalus arundinaceus</i>	13
<i>Acrocephalus schoenobaenus</i>	49
<i>Aix galericulata</i>	35
<i>Aix sponsa</i>	29
<i>Anas crecca</i>	51
<i>Anas querquedula</i>	27 carrés
<i>Anser anser</i>	67
<i>Ardea cinerea</i>	39 carrés
<i>Asio flammeus</i>	35
<i>Botaurus stellaris</i>	3
<i>Branta leucopsis</i>	47
<i>Circus pygargus</i>	38
<i>Crex crex</i>	26
<i>Gallinago gallinago</i>	17
<i>Glaucidium passerinum</i>	9 carrés
<i>Haematopus ostralegus</i>	19 carrés
<i>Ixobrychus minutus</i>	3
<i>Locustella luscinioides</i>	8
<i>Merops apiaster</i>	47
<i>Netta rufina</i>	68
<i>Phalacrocorax carbo</i>	9
<i>Picus canus</i>	29 carrés
<i>Podiceps nigricollis</i>	14
<i>Porzana porzana</i>	2

Annexe 4 : Variables utilisées pour chaque modèle ainsi que la valeur des différents indices et la numérotation du modèle final. Le modèle 1 signifie que toutes les variables ont été sélectionnées, les modèles 2, 3 et 4 sont constituées des variables participant au minimum respectivement à 2,3 et 5%.

AICC	AUC	Mat	PA	UA	AUCmoy	Ecart-type	AUC	Threshold	Ecart-type	seuil	Nb data cal	Nb data val	Modèle
2864,030	0,865	0,270	0,800	0,099	0,858	0,037	0,360	0,129	0,129	0,129	151	50	3
7272,382	0,782	0,286	0,693	0,122	0,791	0,026	0,093	0,442	0,442	0,442	384	127	2
2100,739	0,942	0,298	0,921	0,107	0,948	0,006	0,233	0,090	0,090	0,090	116	38	3
1330,774	0,880	0,219	0,875	0,061	0,884	0,022	0,353	0,149	0,149	0,149	73	24	3
4637,175	0,833	0,390	0,646	0,237	0,860	0,017	0,489	0,069	0,069	0,069	246	82	2
9492,146	0,609	0,222	0,769	0,079	0,621	0,036	0,437	0,070	0,070	0,070	471	156	1
16010,301	0,818	0,389	0,868	0,231	0,805	0,010	0,504	0,032	0,032	0,032	858	287	2
3284,874	0,881	0,285	0,803	0,110	0,870	0,016	0,357	0,039	0,039	0,039	183	61	4
1215,516	0,977	0,296	0,955	0,099	0,964	0,034	0,108	0,103	0,103	0,103	68	22	4
/	0,935	0,241	0,929	0,068	0,917	0,034	0,203	0,064	0,064	0,064	44	14	1
/	0,787	0,151	0,667	0,034	0,805	0,033	0,232	0,086	0,086	0,086	83	27	1
2954,384	0,885	0,259	0,800	0,092	0,891	0,010	0,202	0,067	0,067	0,067	166	55	2
1279,514	0,959	0,231	0,944	0,062	0,941	0,011	0,249	0,131	0,131	0,131	56	18	4
13352,169	0,831	0,370	0,853	0,205	0,814	0,014	0,494	0,043	0,043	0,043	717	238	3
5993,823	0,847	0,246	0,879	0,112	0,842	0,018	0,406	0,029	0,029	0,029	321	107	2
10576,600	0,834	0,390	0,718	0,225	0,834	0,016	0,434	0,116	0,116	0,116	166	55	1
/	0,952	0,242	0,900	0,073	0,961	0,006	0,025	0,073	0,073	0,073	92	30	1
9363,066	0,768	0,296	0,727	0,131	0,797	0,021	0,343	0,060	0,060	0,060	487	161	1
14302,696	0,815	0,360	0,830	0,199	0,824	0,006	0,398	0,050	0,050	0,050	760	253	1
3306,812	0,959	0,423	0,957	0,210	0,953	0,011	0,125	0,068	0,068	0,068	210	69	3
4358,871	0,876	0,326	0,756	0,149	0,879	0,008	0,348	0,063	0,063	0,063	235	78	2
/	0,757	0,162	0,500	0,049	0,794	0,080	0,508	0,161	0,161	0,161	50	16	1
/	0,709	0,159	0,531	0,065	0,720	0,039	0,542	0,266	0,266	0,266	97	32	2
1659,576	0,918	0,277	0,759	0,104	0,901	0,007	0,332	0,061	0,061	0,061	90	29	3
5999,127	0,926	0,404	0,892	0,209	0,930	0,013	0,196	0,092	0,092	0,092	360	120	2
930,338	0,873	0,264	0,647	0,108	0,923	0,037	0,430	0,139	0,139	0,139	52	17	4
7837,575	0,876	0,456	0,736	0,295	0,888	0,020	0,365	0,050	0,050	0,050	422	140	1
14437,101	0,835	0,389	0,830	0,225	0,836	0,009	0,411	0,057	0,057	0,057	777	259	1
4682,720	0,859	0,277	0,790	0,108	0,871	0,011	0,278	0,047	0,047	0,047	245	81	2
5427,025	0,896	0,383	0,790	0,200	0,919	0,013	0,224	0,033	0,033	0,033	316	105	2
2681,082	0,965	0,406	0,906	0,194	0,959	0,009	0,174	0,049	0,049	0,049	161	53	2
15457,960	0,725	0,357	0,599	0,200	0,716	0,008	0,584	0,036	0,036	0,036	803	267	2
7101,005	0,886	0,392	0,777	0,214	0,876	0,015	0,397	0,062	0,062	0,062	391	130	2
7140,215	0,511	0,206	0,605	0,051	0,510	0,030	0,581	0,045	0,045	0,045	360	119	3
1657,212	0,972	0,448	0,946	0,224	0,973	0,005	0,178	0,040	0,040	0,040	114	37	2=3=4
/	0,928	0,261	0,944	0,078	0,885	0,050	0,125	0,105	0,105	0,105	56	18	1
2801,595	0,903	0,241	0,898	0,078	0,878	0,023	0,213	0,134	0,134	0,134	150	49	3
2517,757	0,837	0,210	0,667	0,066	0,801	0,046	0,448	0,120	0,120	0,120	111	36	4
18184,392	0,707	0,360	0,602	0,200	0,721	0,010	0,555	0,076	0,076	0,076	944	314	1
3597,197	0,918	0,303	0,912	0,119	0,896	0,024	0,265	0,072	0,072	0,072	205	68	2
2569,626	0,985	0,589	0,984	0,367	0,986	0,003	0,058	0,086	0,086	0,086	186	62	2
/	0,962	0,336	0,889	0,133	0,959	0,017	0,186	0,064	0,064	0,064	84	27	3
/	0,966	0,327	0,857	0,128	0,953	0,033	0,305	0,103	0,103	0,103	45	14	1
10465,8718	0,678	0,264	0,735	0,106	0,713	0,015	0,409	0,053	0,053	0,053	541	181	1

Espèce	Variables											
	Nopen	Clay	Dr_mid	Dpt_deep	Mgramin	SnowEnd	Nopen	Clay	Dr_mid	Dpt_deep	Mgramin	SnowEnd
<i>Acrocephalus scirpaceus</i>	Water											
<i>Accipiter gentilis</i>	Nopen	Calcareous	Artif	Wopen	Needl	Mgramin	Mgramin					
<i>Aegolius funereus</i>	Needl	Plowed	MWetQ_T	Dpt_deep	Orgnaic	AnTot_P	Podzol					
<i>Alcedo atthis</i>	Water	Nopen	Dpt_deep	Bare			Dpt_superf					
<i>Anthus pratensis</i>	Nopen	BroadL	Clay	SnowEnd	sd_t	Dr_mid	Copen	SunSpring	MWetQ_T	Mgramin	Allupebble	
<i>Asio otus</i>	Toutes											
<i>Athene noctua</i>	Needl	Mgramin	Sdt_t	MWetQ_T	Artif	Plowed	Nopen					
<i>Carduelis spinus</i>	Needl	Wopen	Organic	SnowEnd								
<i>Cettia cetti</i>	Water	Clay	AnTot_P	MWetQ_T	Very_humid	AnTot_P						
<i>Charadrius dubius</i>	Toutes											
<i>Ciconia nigra</i>	Toutes											
<i>Cinclus cinclus</i>	Water	Dpt_superf	Nopen	AnTot_p	Calcareous	Dr_dry	Dpt_deep					
<i>Circus aeruginosus</i>	Needl	Slope_prc	Plowed	Dr_mid	SnowEnd	Clay	AnTot_P					
<i>Corvus corax</i>	needl	Slope_prc	Plowed	Nopen	Dpt_deep	AnTot_P	SnowEnd	Artif				
<i>Corvus frugilegus</i>	Artif	Sdt_t	Plowed	Nopen	Dpt_deep	AnTot_P	SnowEnd	Artif				
<i>Coturnix coturnix</i>	Artif	Mgramin	AnTot_P	Sdt_t	MinColdQ_T	Dr_mid	MWetQ_T					
<i>Coturnix coturnix</i>	Toutes											
<i>Cygnus olor</i>	Toutes											
<i>Dendrocopos minor</i>	Toutes											
<i>Dryocopus martius</i>	Toutes											
<i>Emberiza calandra</i>	Plowed	Slope_prc	Plowed	Nopen	Dpt_deep	AnTot_P	SnowEnd	Artif				
<i>Emberiza schoeniclus</i>	Nopen	Mgramin	AnTot_P	Sdt_t	MinColdQ_T	Dr_mid	MWetQ_T					
<i>Falco peregrinus</i>	Toutes											
<i>Falco subbuteo</i>	Toutes											
<i>Ficedula hypoleuca</i>	Plowed											
<i>Fulica atra</i>	Water	Dr_mid										
<i>Jynx torquilla</i>	Nopen	Copen	Organic									
<i>Locustella naevia</i>	Toutes											
<i>Loxia curvirostra</i>	Toutes											
<i>Lullula arborea</i>	Toutes											
<i>Luscinia megarhynchos</i>	Clay											
<i>Luscinia svecica</i>	AnTot_P											
<i>Muscicapa striata</i>	Nopen	Calcareous	Water	Sdt_t	BroadL	Clay	Sdt_t					
<i>Oriolus oriolus</i>	Clay	Artif	MinCold	Nopen	Slope_prc	Allupebble	Sdt_t	Water	SunSpring			
<i>Pernis apivorus</i>	SnowLength	Mgramin	Plowed	MWetQ_T	Nopen	Dr_mid	Bare	Wopen				
<i>Podiceps cristatus</i>	Water											
<i>Rallus aquaticus</i>	Toutes											
<i>Riparia riparia</i>	Water	Clay	MinColdQ_T	Dr_mid	Wopen	Very_humid	Mgramin					
<i>Serinus serinus</i>	Sdt_t	Bare	Mgramin	Artif	Calcareous	MinColdQ_T	WMWetQ_T	Plowed				
<i>Strix aluco</i>	Toutes											
<i>Tachybaptus ruficollis</i>	Water	Dpt_deep	Plowed									
<i>Saxicola rubetra</i>	MinColdQ_T	Sdt_t	AnTot_P	Very_humid	SnowEnd	MWetQ_T	Clay					
<i>Lanius excubitor</i>	Organic	Nopen	Copen	MWetQ_T	SnowEnd	Needl	Very_humid					
<i>Tadorna tadorna</i>	Toutes											
<i>Tyto alba</i>	Toutes											

Annexe 5 : Résultats des RDA

*Espèces rares**Fagne*

Nom scientifique	Nom vernaculaire	Trame								
		Agricole	Culture	Eau	Feuille	Forêt	Lisière	Ouvert	Prairie	Résineux
<i>Accipiter gentilis</i>	Autour des palombes	<10	<10	<10	<10	<10	<10	14,311	<10	<10
<i>Acrocephalus scirpaceus</i>	Rousserole effarvatte	<10	<10	<10	<10	<10	<10	10,479	<10	<10
<i>Alcedo atthis</i>	Martin-pêcheur	<10	<10	12,847	<10	<10	<10	<10	<10	<10
<i>Anthus pratensis</i>	Pipit farlouse	<10	<10	<10	<10	<10	<10	18,134	13,776	<10
<i>Asio otus</i>	Hibou moyen-duc	13,769	<10	<10	<10	<10	<10	<10	15,916	<10
<i>Athene noctua</i>	Chevêche d'Athéna	68,335	<10	<10	<10	<10	<10	<10	71,161	<10
<i>Ciconia nigra</i>	Cigogne noir	<10	<10	<10	13,093	13,21	<10	<10	<10	<10
<i>Corvus corax</i>	Grand corbeau	<10	<10	<10	10,579	19	<10	<10	<10	22,938
<i>Corvus frugilegus</i>	Corbeau freux	28,887	<10	<10	<10	<10	<10	<10	33,25	<10
<i>Coturnix coturnix</i>	Caille des blés	36,243	62,038	<10	<10	<10	<10	<10	<10	<10
<i>Dendrocopos minor</i>	Pic épeichette	<10	<10	<10	44,099	43,199	<10	<10	<10	<10
<i>Dryocopus martius</i>	Pic noir	<10	<10	<10	27,933	36,599	10,391	<10	<10	18,068
<i>Emberiza schoeniclus</i>	Bruant des roseaux	<10	<10	12,213	<10	<10	<10	26,962	<10	<10
<i>Falco peregrinus</i>	Faucon pèlerin	<10	<10	18,654	<10	<10	<10	<10	<10	<10
<i>Falco subbuteo</i>	Faucon hobereau	23,047	10,735	<10	<10	<10	<10	<10	12,491	<10
<i>Ficedula hypoleuca</i>	Gobemouche noir	<10	<10	<10	49,374	41,443	<10	<10	<10	<10
<i>Jynx torquilla</i>	Torcol fourmilier	<10	<10	<10	<10	<10	<10	69,027	<10	<10
<i>Locustella naevia</i>	Locustelle lusciniotide	<10	<10	<10	<10	<10	<10	28,344	<10	<10
<i>Loxia curvirostra</i>	Bec-croisé des sapins	<10	<10	<10	13,692	26,124	21,914	<10	<10	35,634
<i>Lullula arborea</i>	Alouette lulu	<10	<10	<10	<10	<10	12,146	38,193	<10	<10
<i>Luscinia svecica</i>	Gorgebleue à miroir	<10	<10	41,634	<10	<10	<10	<10	<10	<10
<i>Muscicapa striata</i>	Gobemouche gris	<10	<10	<10	10,187	<10	<10	12,862	<10	<10
<i>Oriolus oriolus</i>	Loriot d'Europe	<10	<10	<10	<10	<10	<10	10,278	<10	<10
<i>Podiceps cristatus</i>	Grèbe huppé	<10	<10	53,606	<10	<10	<10	<10	<10	<10
<i>Riparia riparia</i>	Hirondelle de rivage	<10	<10	15,537	<10	<10	<10	<10	<10	<10
<i>Strix aluco</i>	Serin cini	<10	<10	<10	13,297	16,268	<10	<10	<10	<10
<i>Tachybaptus ruficollis</i>	Chouette hulotte	<10	<10	18,771	<10	<10	<10	<10	<10	<10
<i>Tadorna tadorna</i>	Tadorne de Belon	<10	<10	17,92	<10	<10	<10	<10	<10	<10
<i>Tyto alba</i>	Chouette effraie	29,868	<10	<10	<10	<10	<10	<10	43,81	<10

Lorraine

Nom scientifique	Nom vernaculaire	Trame								
		Agricole	Culture	Eau	Feuillue	Forêt	Lisière	Ouvert	Prairie	Résineux
Accipiter gentilis	Autour des palombes	<10	<10	<10	<10	<10	<10	33,957	<10	<10
Acrocephalus scirpaceus	Rousserole effarvatte	<10	<10	28,118	<10	<10	<10	36,899	<10	<10
Alcedo atthis	Martin-pêcheur	<10	<10	41,216	<10	<10	<10	11,026	<10	<10
Anthus pratensis	Pipit farlouse	13,999	<10	<10	<10	<10	<10	16,46	23,894	<10
Asio otus	Hibou moyen-duc	32,392	<10	<10	<10	<10	<10	<10	30,808	<10
Charadrius dubius	Petit gravelot	<10	<10	16,957	<10	<10	<10	<10	<10	<10
Ciconia nigra	Cigogne noir	<10	<10	<10	<10	<10	17,082	<10	<10	<10
Corvus corax	Grand corbeau	<10	<10	<10	10,304	16,057	10,26	12,895	<10	20,194
Corvus_frugilegus	Corbeau freux	36,409	<10	<10	<10	<10	<10	<10	32,334	<10
Coturnix coturnix	Caille des blés	22,244	34,403	<10	<10	<10	<10	16,086	<10	<10
Cygnus olor	Cygne tuberculé	<10	<10	61,081	<10	<10	<10	<10	<10	<10
Dendrocopos minor	Pic épeichette	<10	<10	10,349	<10	<10	<10	28,421	<10	<10
Dryocopus martius	Pic noir	<10	<10	<10	49,629	54,833	19,465	<10	<10	23,685
Emberiza schoeniclus	Bruant des roseaux	17,088	<10	12,107	<10	<10	<10	37,572	22,437	<10
Falco subbuteo	Faucon hobereau	<10	<10	17,521	<10	<10	<10	10,502	<10	<10
Ficedula hypoleuca	Gobemouche noir	<10	<10	<10	23,726	24,773	<10	<10	<10	<10
Fulica atra	Foulque macroule	<10	<10	77,369	<10	<10	<10	<10	<10	<10
Jynx torquilla	Torcol fourmilier	<10	<10	<10	<10	<10	11,021	39,204	<10	<10
Locustella naevia	Locustelle luscinoïde	<10	<10	<10	<10	<10	<10	30,487	<10	<10
Loxia curvirostra	Bec-croisé des sapins	<10	<10	<10	18,116	29,897	14,289	<10	<10	42,436
Lullula arborea	Alouette lulu	<10	<10	<10	<10	<10	43,901	<10	<10	<10
Luscinia megarhynchos	Rossignol philomèle	10,364	<10	<10	<10	<10	<10	25,265	14,445	<10
Muscicapa striata	Gobemouche gris	<10	<10	12,521	<10	<10	<10	36,52	<10	<10
Oriolus oriolus	Loriot d'Europe	<10	<10	<10	<10	<10	<10	14,626	<10	<10
Podiceps cristatus	Grèbe huppé	<10	<10	84,964	<10	<10	<10	<10	<10	<10
Rallus aquaticus	Râle d'eau	<10	<10	13,069	<10	<10	<10	<10	<10	<10
Riparia riparia	Hirondelle de rivage	<10	<10	47,254	<10	<10	<10	<10	<10	<10
Serinus serinus	Tarier des près	<10	<10	<10	<10	<10	<10	17,831	14,391	<10
Strix aluco	Serin cini	<10	<10	<10	44,496	45,249	<10	<10	<10	12,846
Tachybaptus ruficollis	Chouette hulotte	<10	<10	62,775	<10	<10	<10	12,879	<10	<10
Tyto alba	Chouette effraie	54,392	<10	<10	<10	<10	<10	<10	55,363	<10

Nord sillon Sambre et Meuse et Condroz

Nom scientifique	Nom vernaculaire	Trame								
		Agricole	Culture	Eau	Feuillee	Forêt	Lisière	Ouvert	Prairie	Résineux
Accipiter gentilis	Autour des palombes	<10	<10	20,415	40,304	42,769	28,429	23,004	<10	17,211
Acrocephalus scirpaceus	Rousserole effarvatte	<10	<10	32,9	<10	<10	10,643	21,432	<10	<10
Alcedo atthis	Martin-pêcheur	<10	<10	34,983	<10	<10	10,141	13,949	<10	<10
Anthus pratensis	Pipit farlouse	11,491	<10	<10	<10	<10	<10	<10	<10	<10
Asio otus	Hibou moyen-duc	21,96	13,657	<10	<10	<10	<10	<10	<10	<10
Athene noctua	Chevêche d'Athéna	37,184	<10	<10	<10	<10	<10	<10	29,426	<10
Cettia cetti	Bouscarle de Cetti	<10	<10	14,148	<10	<10	<10	<10	<10	<10
Charadrius dubius	Petit gravelot	<10	<10	29,944	<10	<10	<10	<10	<10	<10
Ciconia nigra	Cigogne noir	<10	<10	<10	20,088	22,758	<10	<10	<10	14,31
Cinclus cinclus	Cincla plongeur	<10	<10	<10	14,748	15,015	<10	<10	<10	<10
Circus aeruginosus	Busard des roseaux	23,8	38,282	<10	<10	<10	<10	<10	<10	<10
Corvus corax	Grand corbeau	<10	<10	<10	28,106	32,722	<10	<10	<10	24,062
Corvus_frugilegus	Corbeau freux	<10	<10	<10	<10	<10	<10	<10	17,624	<10
Coturnix coturnix	Caille des blés	58,489	80,904	<10	<10	<10	<10	<10	<10	<10
Cygnus olor	Cygne tuberculé	<10	<10	50,309	<10	<10	<10	10,532	<10	<10
Dendrocopos minor	Pic épeichette	<10	<10	10,446	66,567	64,846	32,607	23,689	<10	11,386
Dryocopus martius	Pic noir	<10	<10	<10	64,25	68,525	28,241	18,327	<10	28,673
Emberiza calandra	Bruant proyer	<10	<10	<10	<10	<10	<10	<10	<10	<10
Emberiza schoeniclus	Bruant des roseaux	<10	<10	17,097	<10	<10	<10	<10	<10	<10
Falco peregrinus	Faucon pèlerin	<10	<10	30,319	12,204	10,3	10,973	12,385	<10	<10
Falco subbuteo	Faucon hobereau	<10	<10	<10	<10	<10	<10	<10	<10	<10
Fulica atra	Foulque macroule	<10	<10	44,486	<10	<10	<10	<10	<10	<10
Jynx torquilla	Torcol fourmilier	<10	<10	<10	<10	<10	<10	27,109	<10	<10
Locustella naevia	Locustelle luscinioïde	<10	<10	14,265	<10	<10	28,768	29,742	<10	<10
Loxia curvirostra	Bec-croisé des sapins	<10	<10	<10	44,25	53,828	22,549	<10	<10	49,57
Lullula arborea	Alouette lulu	<10	<10	10,087	11,282	12,094	24,266	27,013	<10	<10
Luscinia megarhynchos	Rossignol philomèle	<10	<10	25,864	<10	<10	<10	18,95	<10	<10
Luscinia svecica	Gorgebleue à miroir	<10	<10	<10	<10	<10	<10	<10	<10	<10
Muscicapa striata	Gobemouche gris	<10	<10	10,399	42,45	41,689	25,524	14,297	<10	<10
Oriolus oriolus	Loriot d'Europe	<10	<10	<10	10,297	<10	<10	<10	<10	<10
Podiceps cristatus	Grèbe huppé	<10	<10	74,517	<10	<10	<10	10,037	<10	<10
Rallus aquaticus	Râle d'eau	<10	<10	25,493	<10	<10	11,17	21,915	<10	<10
Riparia riparia	Hirondelle de rivage	<10	<10	46,328	<10	<10	<10	<10	<10	<10
Serinus serinus	Tarier des près	<10	<10	<10	<10	<10	<10	<10	<10	<10
Strix aluco	Serín cini	<10	<10	<10	61,264	59,734	26,551	15,393	<10	10,605
Tachybaptus ruficollis	Chouette hulotte	<10	<10	32,326	<10	<10	<10	11,667	<10	<10
Tadorna tadorna	Tadorne de Belon	<10	<10	14,847	<10	<10	<10	<10	<10	<10
Tyto alba	Chouette effraie	11,223	<10	<10	<10	<10	<10	<10	24,976	<10

Espèces communes

Ardenne

Nom scientifique	Nom vernaculaire	Trame							
		Agricole	Culture	Eau	Feuille	Forêt	Ouvert	Prairie	Résineux
Passer domesticus	Moineau domestique	36,506	<25	<25	<25	<25	<25	41,131	<25
Sylvia curruca	Fauvette babillarde	55,476	<25	<25	<25	<25	<25	58,34	<25
Cyanistes caeruleus	Mésange bleue	<25	<25	<25	28,107	<25	<25	<25	<25
Corvus corone	Corneille noire	86,709	25,517	<25	<25	<25	<25	84,424	<25
Pica pica	Pie bavarde	48,058	<25	<25	<25	<25	<25	54,954	<25
Carduelis chloris	Verdier d'Europe	42,561	<25	<25	<25	<25	<25	46,061	<25
Sturnus vulgaris	Etourneau sansonnet	51,107	<25	<25	<25	<25	<25	55,118	<25
Phoenicurus ochruros	Rougequeue noir	74,634	<25	<25	<25	<25	<25	82,972	<25
Parus major	Mésange charbonnière	<25	<25	<25	46,337	<25	<25	<25	<25
Corvus monedula	Choucas des tours	31,694	<25	<25	<25	<25	<25	33,63	<25
Lophophanes cristatus	Mésange huppée	<25	<25	<25	<25	47,559	<25	<25	66,59
Periparus ater	Mésange noire	<25	<25	<25	<25	42,293	<25	<25	81,998
Hirundo rustica	Hirondelle rustique	72,084	<25	<25	<25	<25	<25	73,947	<25
Turdus viscivorus	Grive draine	<25	<25	<25	<25	25,853	<25	<25	31,891
Picus viridis	Pic vert	<25	<25	<25	26,416	<25	<25	<25	<25
Turdus merula	Merle noir	<25	<25	<25	36,231	<25	<25	<25	<25
Motacilla alba	Bergeronnette grise	80,166	25,36	<25	<25	<25	<25	77,133	<25
Regulus regulus	Roitelet huppé	<25	<25	<25	<25	50,996	<25	<25	70,219
Delichon urbicum	Hirondelle des fenêtres	40,817	<25	<25	<25	<25	<25	45,063	<25
Pyrrhula pyrrhula	Bouvreuil pivoine	<25	<25	<25	<25	43,006	<25	<25	<25
Carduelis carduelis	Chardonneret élégant	68,308	<25	<25	<25	<25	<25	64,811	<25
Regulus ignicapilla	Roitelet à triple bandeau	<25	<25	<25	<25	49,014	<25	<25	54,857
Acrocephalus palustris	Rousserolle verderolle	36,3	<25	<25	<25	<25	<25	42,401	<25
Falco tinnunculus	Faucon crécerelle	74,392	<25	<25	<25	<25	<25	72,787	<25
Fringilla coelebs	Pinson des arbres	<25	<25	<25	<25	44,457	<25	<25	36,051
Passer montanus	Moineau friquet	65,386	<25	<25	<25	<25	<25	67,023	<25
Cuculus canorus	Coucou gris	<25	<25	<25	<25	<25	34,666	<25	<25
Turdus pilaris	Grive litorne	53,145	<25	<25	<25	<25	<25	59,564	<25
Certhia familiaris	Grimpereau des bois	<25	<25	<25	<25	35,931	<25	<25	25,87
Erithacus rubecula	Rouge-gorge familier	<25	<25	<25	47,569	74,717	<25	<25	<25
Garrulus glandarius	Geai des chênes	<25	<25	<25	49,68	61,681	<25	<25	<25
Sylvia atricapilla	Fauvette à tête noire	<25	<25	<25	42,764	31,505	<25	<25	<25
Phylloscopus sibilatrix	Pouillot siffleur	<25	<25	<25	49,024	67,602	<25	<25	<25
Dendrocopos medius	Pic mar	<25	<25	<25	63,92	27,664	<25	<25	<25
Certhia brachydactyla	Grimpereau des jardins	<25	<25	<25	76,663	33,389	<25	<25	<25
Poecile palustris	Mésange nonnette	<25	<25	<25	84,813	59,81	<25	<25	<25
Turdus philomelos	Grive musicienne	<25	<25	<25	28,726	30,519	<25	<25	<25
Coccothraustes coccothraustes	Gros-bec casse-noyaux	<25	<25	<25	58,418	<25	<25	<25	<25
Emberiza citrinella	Bruant jaune	43,356	58,616	<25	<25	<25	<25	28,133	<25
Carduelis cannabina	Linotte mélodieuse	72,512	43,192	<25	<25	<25	<25	61,34	<25
Sitta europaea	Sittelle torchepot	<25	<25	<25	90,455	45,453	<25	<25	<25
Alauda arvensis	Alouette des champs	30,599	70,52	<25	<25	<25	<25	<25	<25
Columba palumbus	Pigeon ramier	<25	<25	<25	39,127	<25	<25	<25	<25
Anas platyrhynchos	Canard colvert	<25	<25	34,914	<25	<25	<25	<25	<25
Buteo buteo	Buse variable	54,057	27,292	<25	<25	<25	<25	47,525	<25
Sylvia communis	Fauvette grisette	61,05	33,397	<25	<25	<25	<25	52,704	<25
Troglodytes troglodytes	Troglodyte mignon	<25	<25	<25	36,745	62,718	<25	<25	<25
Aegithalus caudatus	Mésange à longue queue	<25	<25	<25	43,456	<25	<25	<25	<25
Dendrocopos major	Pic épeiche	<25	<25	<25	84,611	53,309	<25	<25	<25

Fagne-Famenne

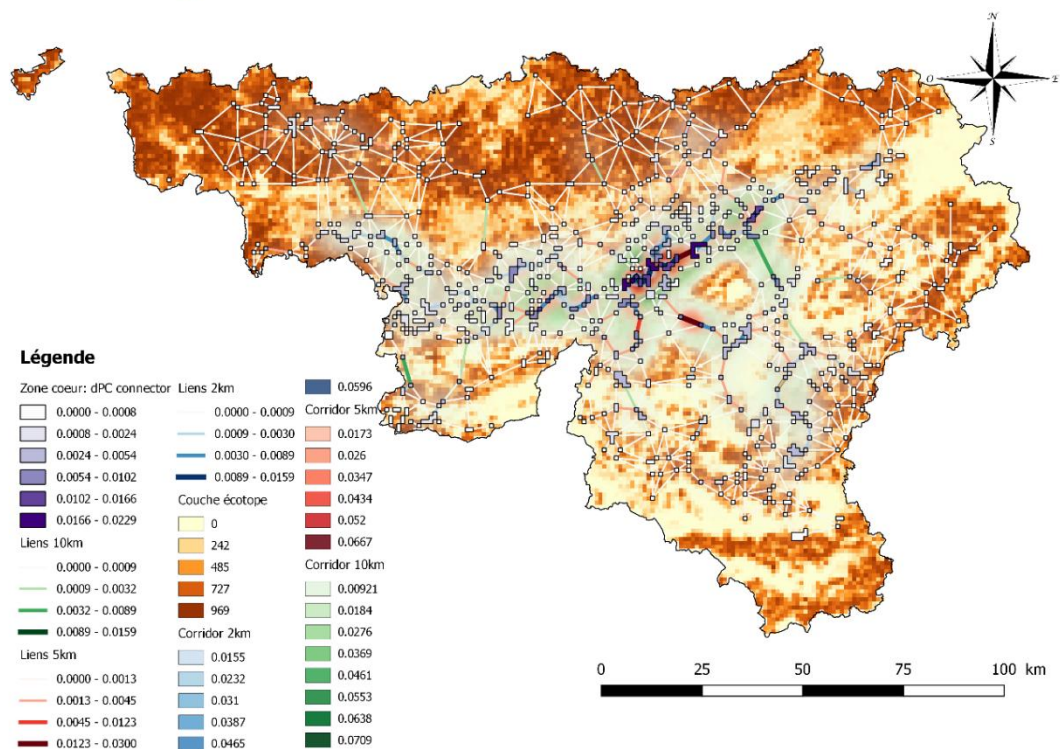
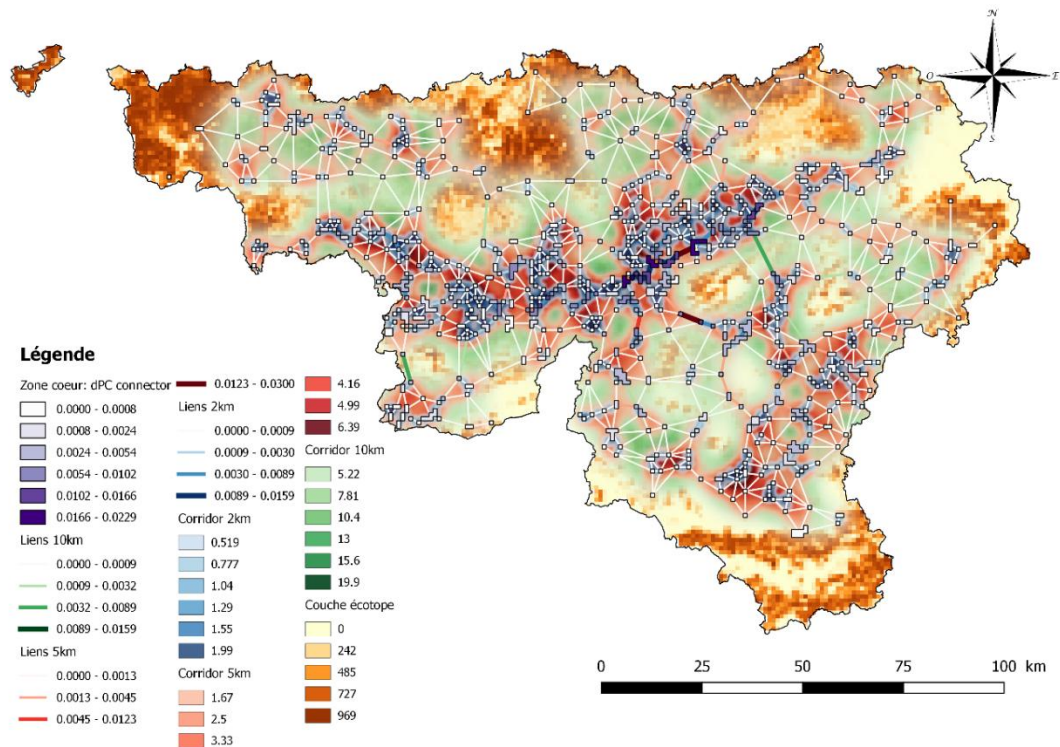
Nom scientifique	Nom vernaculaire	Trame							
		Agricole	Bocage	Culture	Feuillue	Forêt	Lisière	Prairie	Résineux
Carduelis carduelis	Chardonneret élégant	56,518	27,925	<25	<25	<25	<25	64,698	<25
Hirundo rustica	Hirondelle rustique	52,996	<25	<25	<25	<25	<25	69,71	<25
Sylvia communis	Fauvette grisette	80,536	<25	<25	<25	<25	<25	60,438	<25
Phoenicurus ochruros	Rougequeue noir	44,281	<25	<25	<25	<25	<25	76,176	<25
Sylvia curruca	Fauvette babillarde	<25	<25	<25	<25	<25	<25	46,794	<25
Corvus corone	Corneille noire	70,197	<25	<25	<25	<25	<25	67,63	<25
Saxicola torquatus	Tarier pâtre	51,932	<25	<25	<25	<25	<25	33,072	<25
Turdus pilaris	Grive litorne	32,792	<25	<25	<25	<25	<25	61,96	<25
Carduelis cannabina	Linotte mélodieuse	75,866	<25	33,4	<25	<25	<25	42,693	<25
Phasianus colchicus	Faisan de Colchide	40,482	<25	26,701	<25	<25	<25	<25	<25
Motacilla alba	Bergeronnette grise	66,366	<25	<25	<25	<25	<25	50,239	<25
Dendrocopos major	Pic épeiche	<25	<25	<25	88,503	90,077	<25	<25	<25
Erithacus rubecula	Rouge-gorge familier	<25	<25	<25	62,853	78,867	<25	<25	32,934
Garrulus glandarius	Geai des chênes	<25	<25	<25	52,412	65,142	<25	<25	26,105
Sitta europaea	Sittelle torchepot	<25	<25	<25	81,841	79,955	<25	<25	<25
Turdus viscivorus	Grive draine	<25	<25	<25	<25	30,136	<25	<25	44,761
Passer domesticus	Moineau domestique	<25	<25	<25	<25	<25	<25	40,088	<25
Certhia brachydactyla	Grimpereau des jardins	<25	<25	<25	71,135	73,097	<25	<25	<25
Sturnus vulgaris	Etourneau sansonnet	28,815	<25	<25	<25	<25	<25	47,631	<25
Lophophanes cristatus	Mésange huppée	<25	<25	<25	32,597	57,172	<25	<25	65,689
Corvus monedula	Choucas des tours	27,125	<25	<25	<25	<25	<25	36,507	<25
Phylloscopus sibilatrix	Pouillot siffleur	<25	<25	<25	63,991	67,467	<25	<25	<25
Poecile palustris	Mésange nonnette	<25	<25	<25	82,805	83,104	<25	<25	<25
Buteo buteo	Buse variable	33,359	<25	<25	<25	<25	<25	<25	<25
Phylloscopus trochilus	Pouillot fitis	<25	<25	<25	25,47	34,955	45,703	<25	<25
Carduelis chloris	Verdier d'Europe	25,385	<25	<25	<25	<25	<25	40,738	<25
Streptopelia decaocto	Tourterelle turque	<25	<25	<25	<25	<25	<25	27,018	<25
Troglodytes troglodytes	Troglodyte mignon	<25	<25	<25	54,614	66,048	<25	<25	<25
Sylvia atricapilla	Fauvette à tête noire	<25	<25	<25	40,988	46,898	26,178	<25	<25
Regulus regulus	Roitelet huppé	<25	<25	<25	<25	40,512	<25	<25	76,42
Pica pica	Pie bavarde	<25	<25	<25	<25	<25	<25	40,661	<25
Delichon urbicum	Hirondelle des fenêtres	<25	<25	<25	<25	<25	<25	25,36	<25
Periparus ater	Mésange noire	<25	<25	<25	<25	34,893	<25	<25	81,665
Regulus ignicapilla	Roitelet à triple bandeau	<25	<25	<25	27,843	44,079	<25	<25	39,713
Anthus trivialis	Pipit des arbres	<25	<25	<25	<25	<25	44,258	<25	29,296
Dendrocopos medius	Pic mar	<25	<25	<25	65,134	54,868	<25	<25	<25
Turdus philomelos	Grive musicienne	<25	<25	<25	34,932	44,036	<25	<25	<25
Fringilla coelebs	Pinson des arbres	<25	<25	<25	27,787	42,18	<25	<25	33,936
Columba palumbus	Pigeon ramier	<25	<25	<25	39,4	35,133	<25	<25	<25
Phylloscopus collybita	Pouillot de Sibérie	<25	<25	<25	<25	<25	49,6	<25	<25
Pyrrhula pyrrhula	Bouvreuil pivoine	<25	<25	<25	<25	27,462	<25	<25	33,152
Emberiza citrinella	Bruant jaune	46,864	<25	48,868	<25	<25	<25	<25	<25
Motacilla flava	Bergeronnette printanière	27,248	<25	46,897	<25	<25	<25	<25	<25
Prunella modularis	Accenteur mouchet	<25	<25	<25	<25	<25	<25	27,075	<25
Coccothraustes coccothraustes	Gros-bec casse-noyaux	<25	<25	<25	49,039	37,264	<25	<25	<25
Poecile montanus	Mésange boréale	<25	<25	<25	26,939	<25	<25	<25	<25
Alauda arvensis	Alouette des champs	35,789	<25	81,198	<25	<25	<25	<25	<25
Cuculus canorus	Coucou gris	<25	<25	<25	32,814	27,896	<25	<25	<25

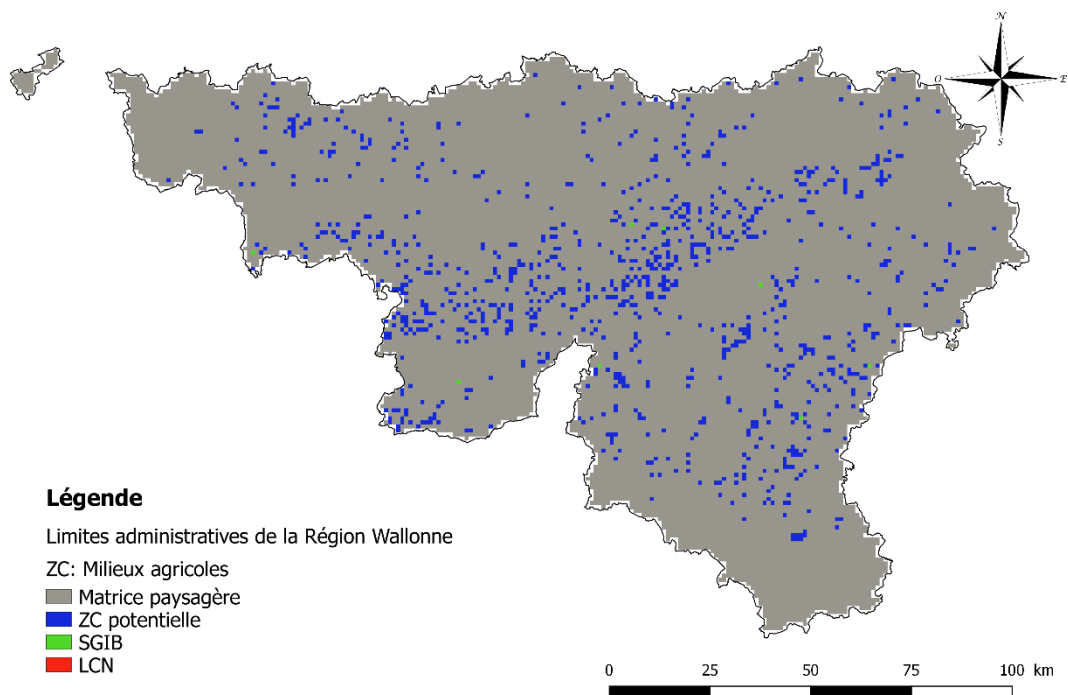
Lorraine

Nom scientifique	Nom vernaculaire	Trame							
		Agricole	Culture	Eau	Feuillue	Forêt	Lisière	Prairie	Résineux
<i>Alauda arvensis</i>	Alouette des champs	33,3	78,289	<25	<25	<25	<25	<25	<25
<i>Anas platyrhynchos</i>	Canard colvert	<25	<25	72,832	<25	<25	<25	<25	<25
<i>Anthus trivialis</i>	Pipit des arbres	<25	<25	<25	<25	<25	80,209	<25	<25
<i>Buteo buteo</i>	Buse variable	42,31	<25	<25	<25	<25	<25	35,547	<25
<i>Certhia brachydactyla</i>	Grimpereau des jardins	<25	<25	<25	83,557	80,886	<25	<25	<25
<i>Carduelis cannabina</i>	Linotte mélodieuse	71,803	<25	<25	<25	<25	<25	57,706	<25
<i>Carduelis carduelis</i>	Chardonneret élégant	75,828	<25	<25	<25	<25	<25	86,439	<25
<i>Carduelis chloris</i>	Verdier d'Europe	49,036	<25	<25	<25	<25	<25	51,824	<25
<i>Coccothraustes coccothraustes</i>	Gros-bec casse-noyaux	<25	<25	<25	44,237	32,997	<25	<25	<25
<i>Columba palumbus</i>	Pigeon ramier	<25	<25	<25	30,71	27,816	<25	<25	<25
<i>Corvus corone</i>	Corneille noire	79,069	<25	<25	<25	<25	<25	75,493	<25
<i>Corvus monedula</i>	Choucas des tours	33,532	<25	<25	<25	<25	<25	39,889	<25
<i>Cuculus canorus</i>	Coucou gris	<25	<25	<25	26,759	27,487	<25	<25	<25
<i>Delichon urbicum</i>	Hirondelle des fenêtres	26,075	<25	<25	<25	<25	<25	32,503	<25
<i>Dendrocopos major</i>	Pic épeiche	<25	<25	<25	88,473	89,009	<25	<25	25,031
<i>Dendrocopos medius</i>	Pic mar	<25	<25	<25	72,801	60,132	<25	<25	<25
<i>Emberiza citrinella</i>	Bruant jaune	40,795	43,886	<25	<25	<25	<25	<25	<25
<i>Erithacus rubecula</i>	Rouge-gorge familier	<25	<25	<25	77,821	87,36	<25	<25	41,847
<i>Fringilla coelebs</i>	Pinson des arbres	<25	<25	<25	29,743	35,247	<25	<25	<25
<i>Garrulus glandarius</i>	Geai des chênes	<25	<25	<25	72,5	78,839	<25	<25	32,908
<i>Hirundo rustica</i>	Hirondelle rustique	68,359	<25	<25	<25	<25	<25	77,953	<25
<i>Lophophanes cristatus</i>	Mésange huppée	<25	<25	<25	39,056	56,184	<25	<25	59,282
<i>Motacilla alba</i>	Bergeronnette grise	70,86	<25	<25	<25	<25	<25	67,958	<25
<i>Motacilla flava</i>	Bergeronnette printanière	26,921	<25	<25	<25	<25	<25	<25	<25
<i>Parus major</i>	Mésange charbonnière	<25	<25	<25	31,821	27,613	<25	<25	<25
<i>Passer domesticus</i>	Moineau domestique	32,304	<25	<25	<25	<25	<25	41,73	<25
<i>Periparus ater</i>	Mésange noire	<25	<25	<25	30,269	51,585	<25	<25	78,474
<i>Phoenicurus phoenicurus</i>	Rougequeue à front blanc	<25	<25	<25	<25	<25	<25	39,404	<25
<i>Phylloscopus collybita</i>	Pouillot de Sibérie	<25	<25	<25	<25	<25	26,786	<25	<25
<i>Phylloscopus sibilatrix</i>	Pouillot siffleur	<25	<25	<25	73,267	77,781	<25	<25	29,015
<i>Phylloscopus trochilus</i>	Pouillot fitis	<25	<25	<25	<25	<25	67,13	<25	<25
<i>Pica pica</i>	Pie bavarde	25,383	<25	<25	<25	<25	<25	33,047	<25
<i>Poecile palustris</i>	Mésange nonnette	<25	<25	<25	81,084	74,9	<25	<25	<25
<i>Pyrrhula pyrrhula</i>	Bouvreuil pivoine	<25	<25	<25	38,422	51,623	<25	<25	45,521
<i>Regulus ignicapilla</i>	Roitelet à triple bandeau	<25	<25	<25	29,826	40,256	<25	<25	35,949
<i>Regulus regulus</i>	Roitelet huppé	<25	<25	<25	30,155	51,736	<25	<25	79,705
<i>Saxicola torquatus</i>	Tarier pâtre	<25	<25	<25	<25	<25	29,19	<25	<25
<i>Sitta europaea</i>	Sittelle torchepot	<25	<25	<25	92,671	87,21	<25	<25	<25
<i>Sturnus vulgaris</i>	Etourneau sansonnet	41,151	<25	<25	<25	<25	<25	46,538	<25
<i>Sylvia atricapilla</i>	Fauvette à tête noire	<25	<25	<25	62,782	63,601	<25	<25	<25
<i>Sylvia communis</i>	Fauvette grisette	76,067	<25	<25	<25	<25	<25	68,652	<25
<i>Sylvia curruca</i>	Fauvette babillarde	56,341	<25	<25	<25	<25	<25	62,605	<25
<i>Troglodytes troglodytes</i>	Troglodyte mignon	<25	<25	<25	52,532	55,506	<25	<25	<25
<i>Turdus philomelos</i>	Grive muscienne	<25	<25	<25	59,298	61,136	<25	<25	<25
<i>Turdus pilaris</i>	Grive litorne	52,826	<25	<25	<25	<25	<25	69,326	<25
<i>Turdus viscivorus</i>	Grive draine	<25	<25	<25	56,079	71,706	<25	<25	54,673

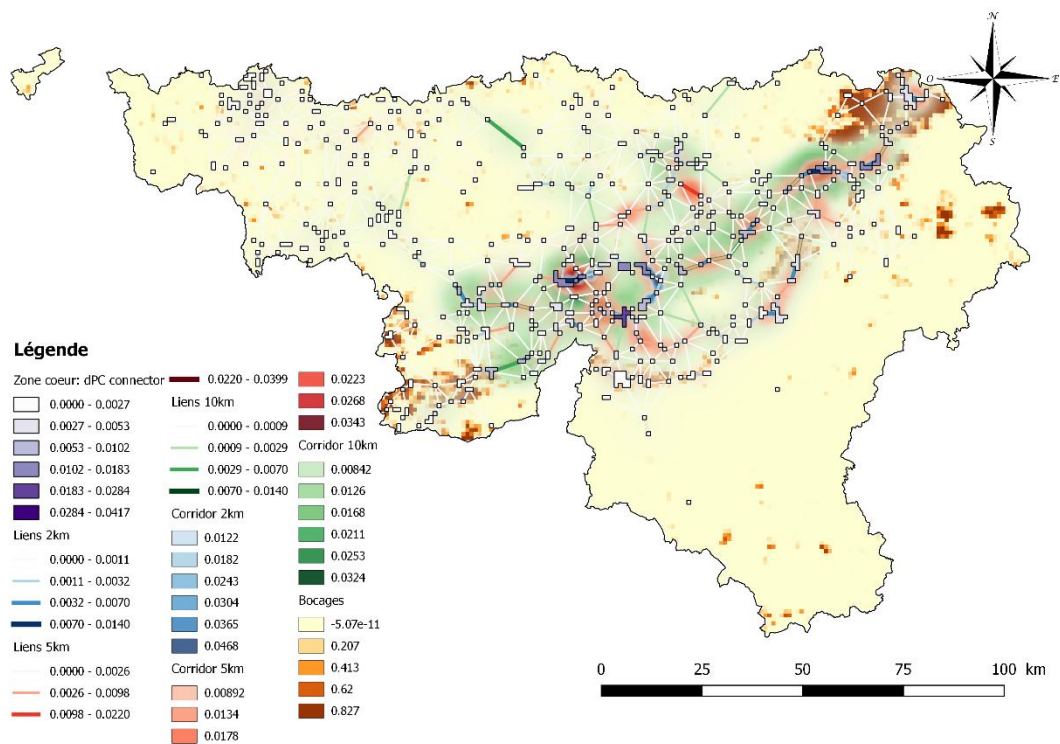
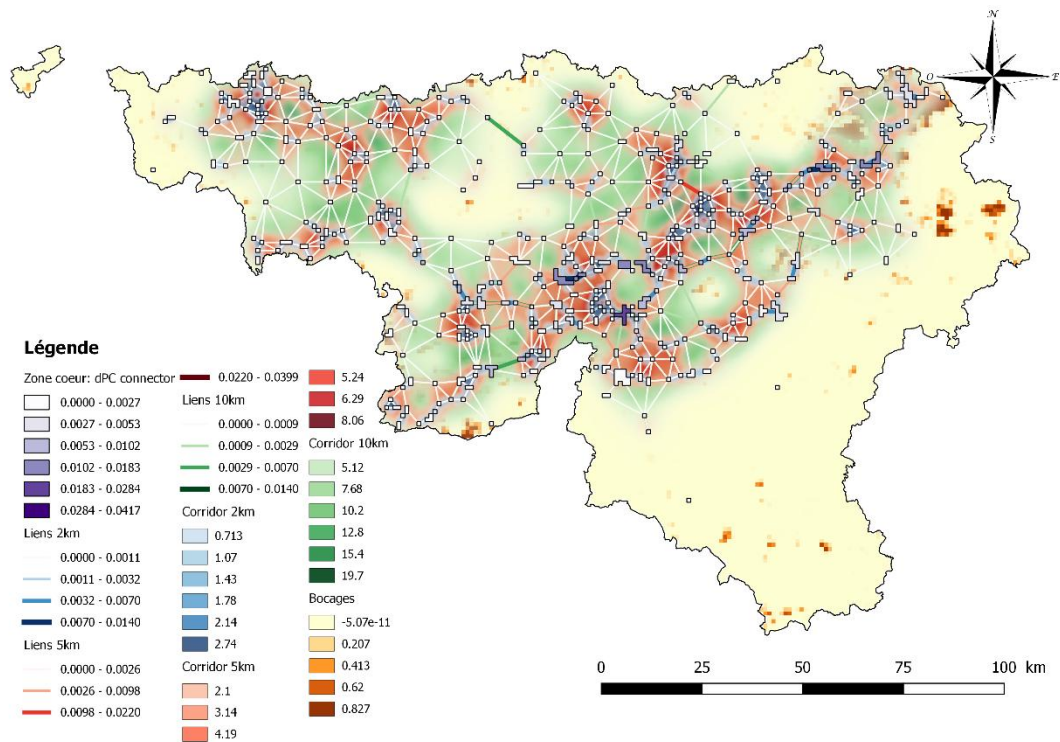
Annexe 6 : Cartes des réseaux écologiques de chaque trame disposées dans l'ordre suivant, réseau écologique brute suivi du réseau avec les corridors pondérés et de l'intersection entre le réseau existant et potentiel.

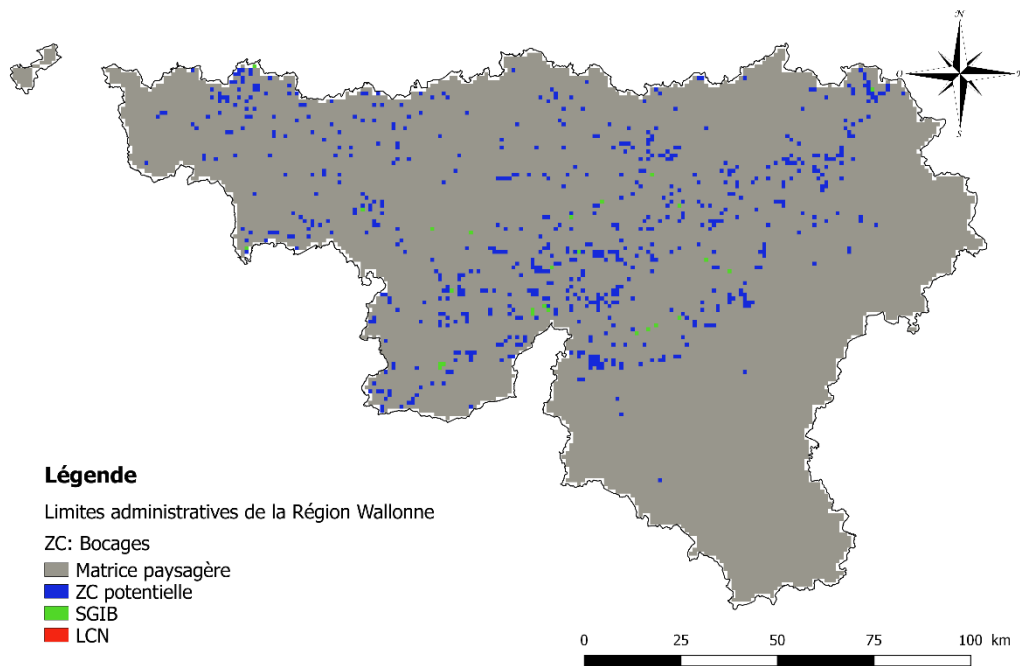
Milieux agricoles



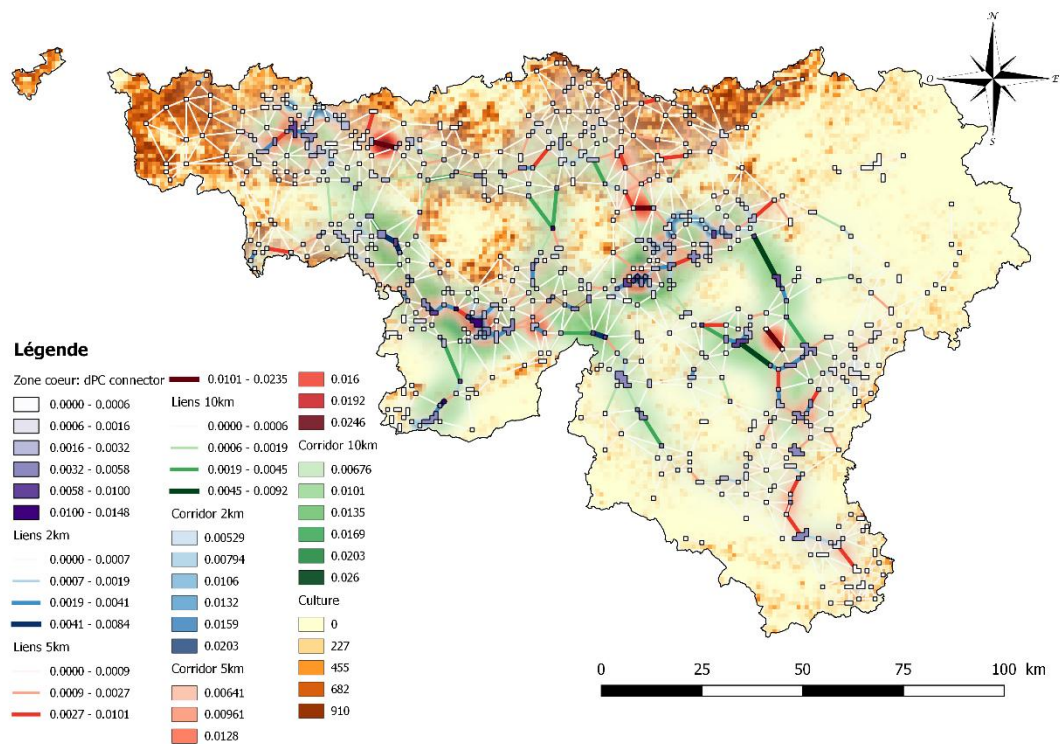
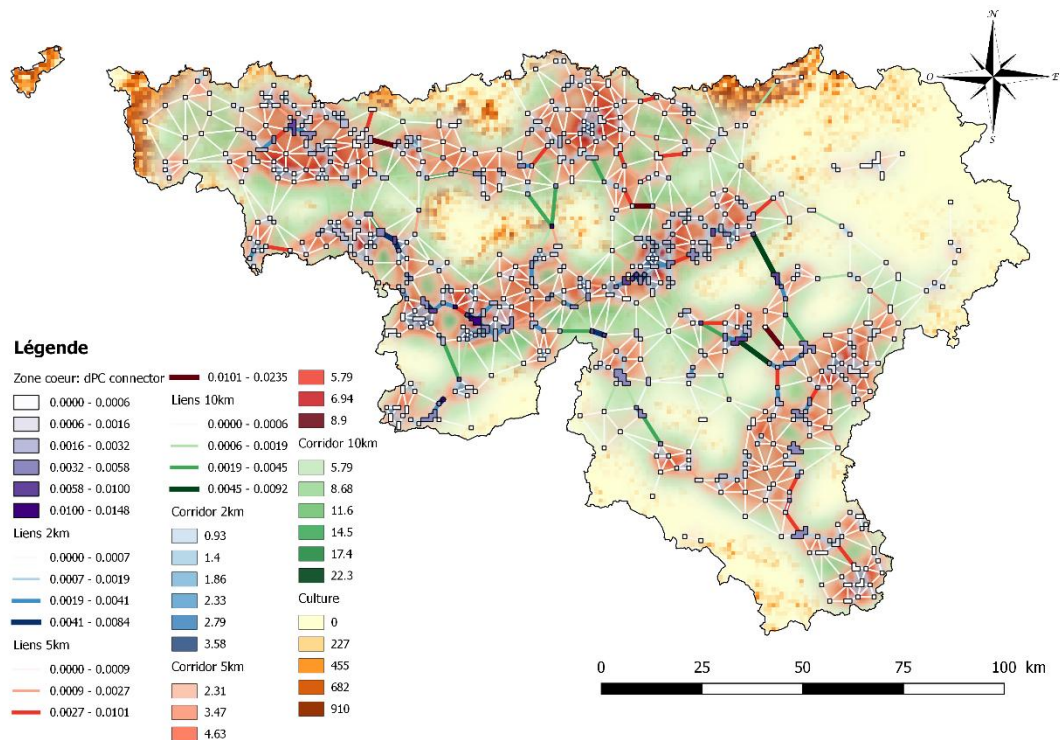


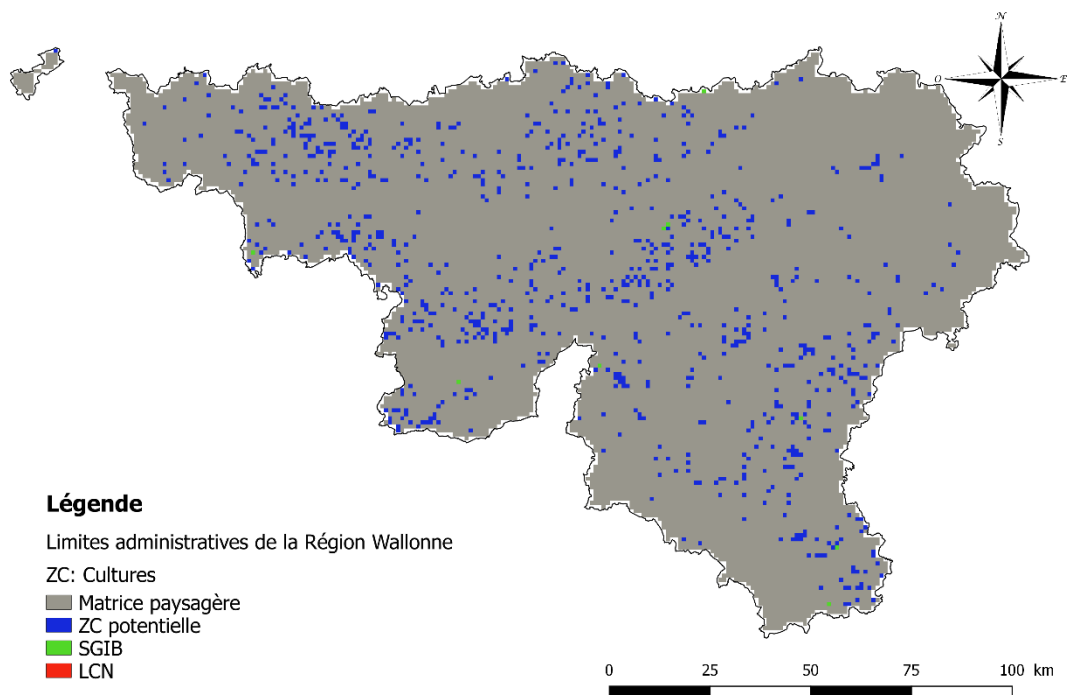
Bocages



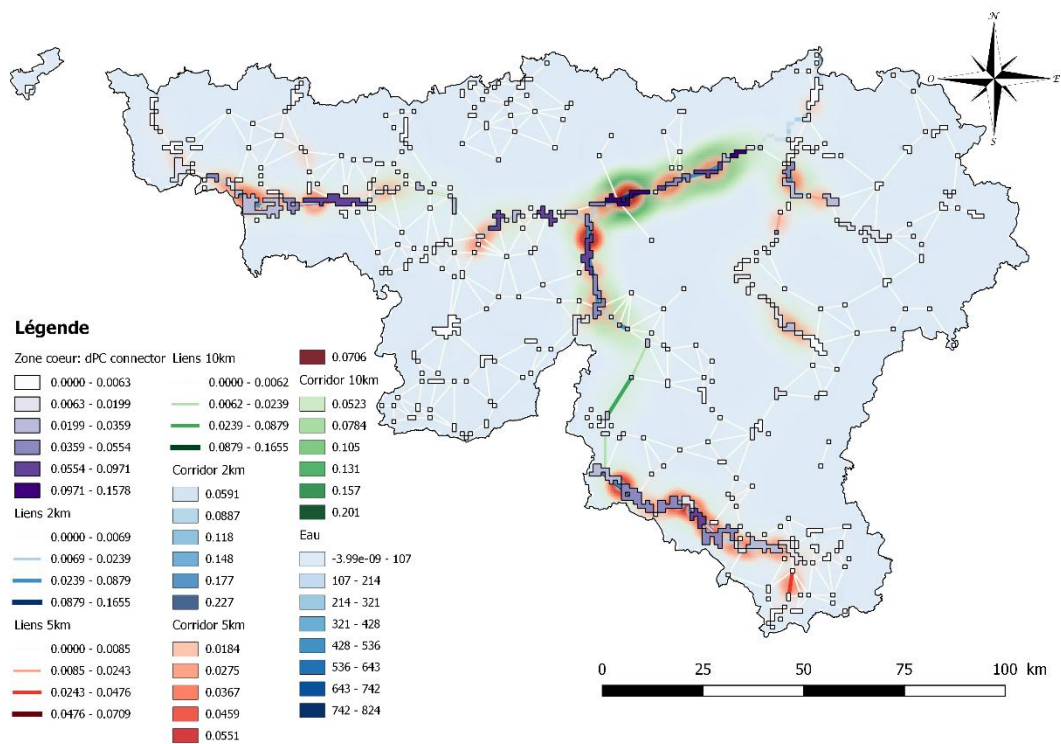
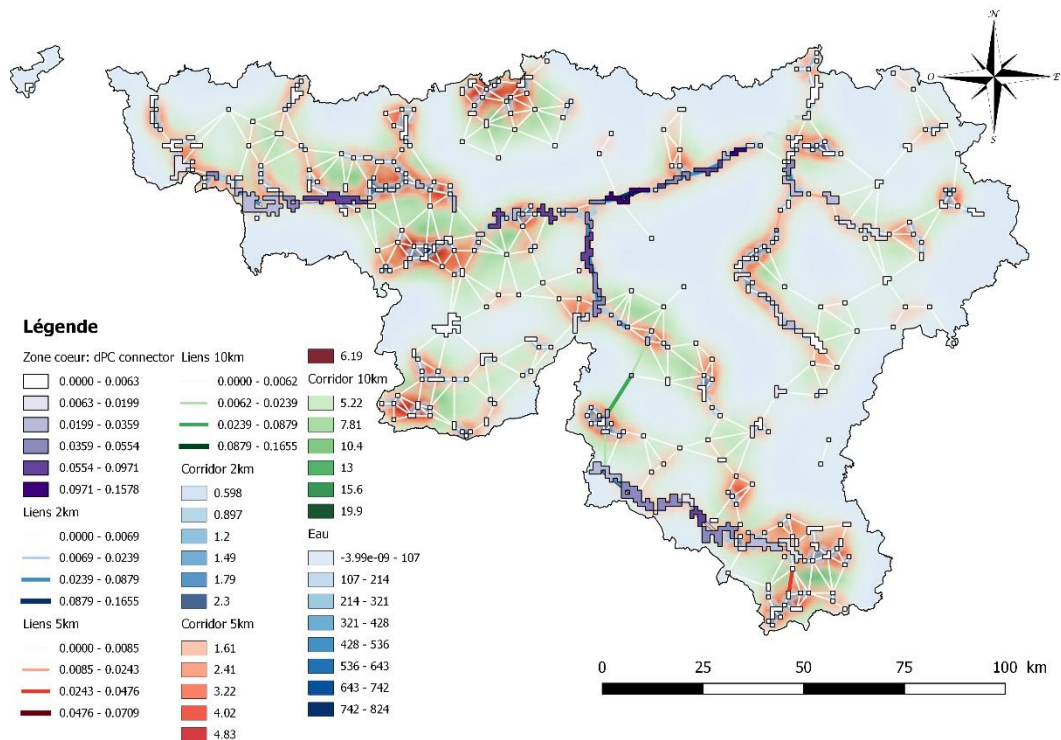


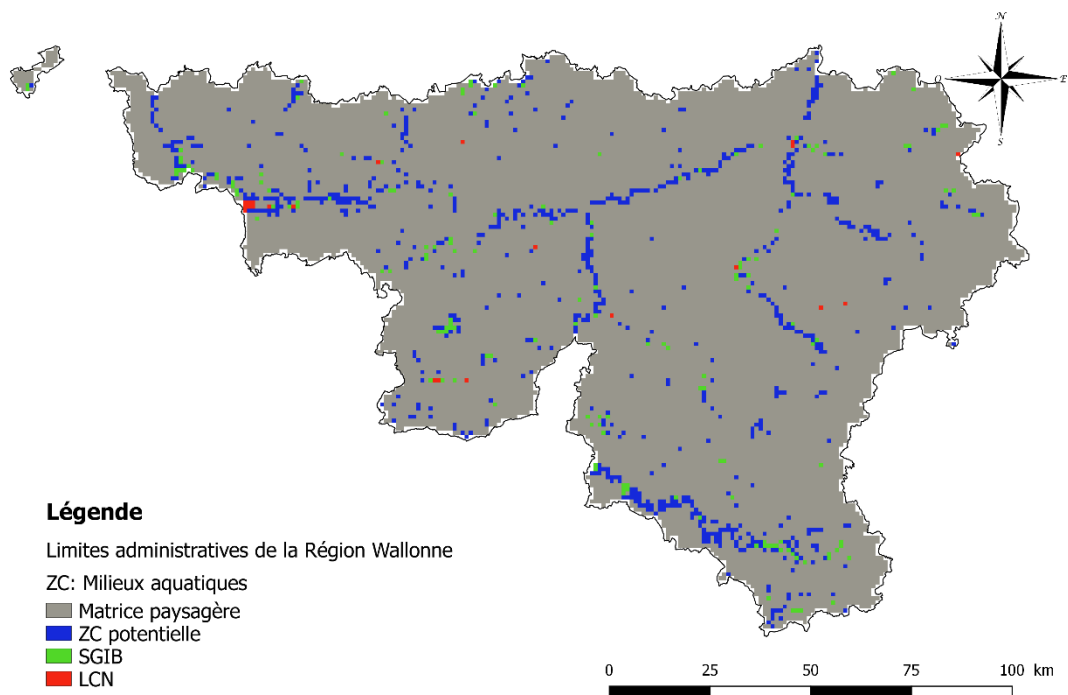
Cultures



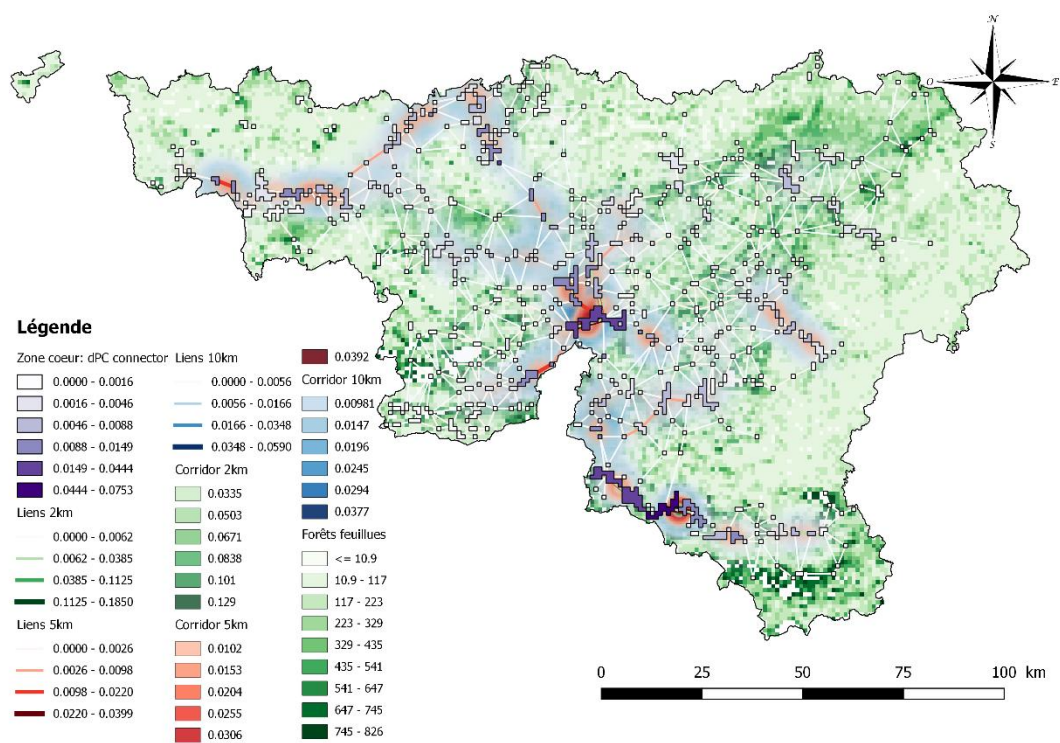
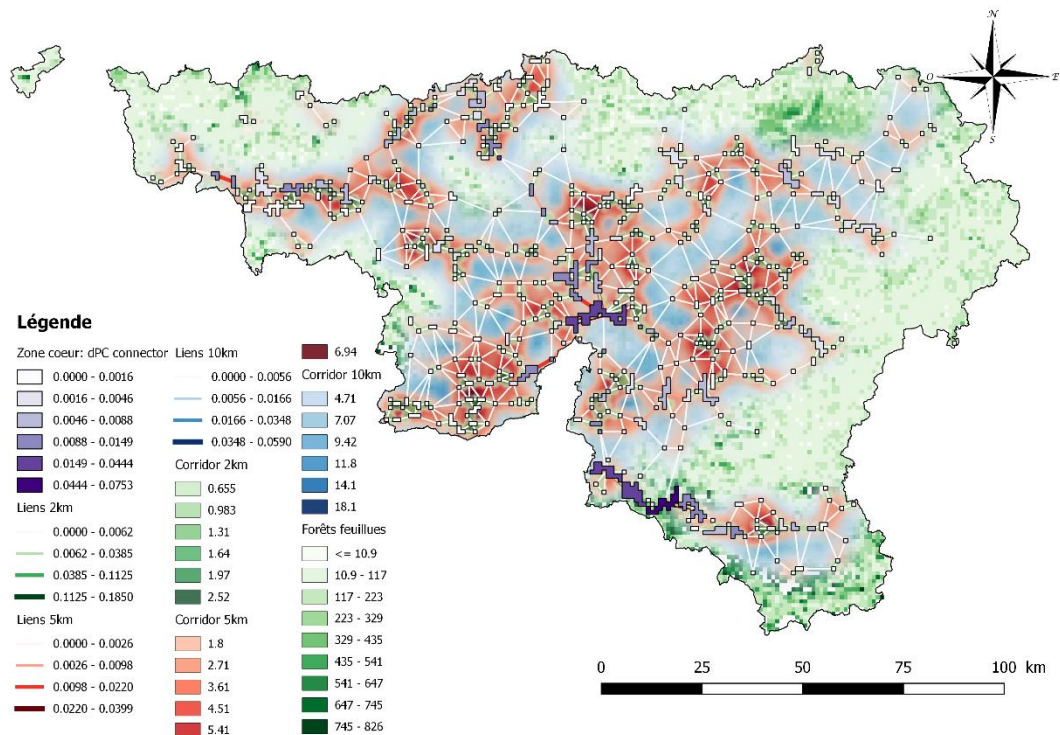


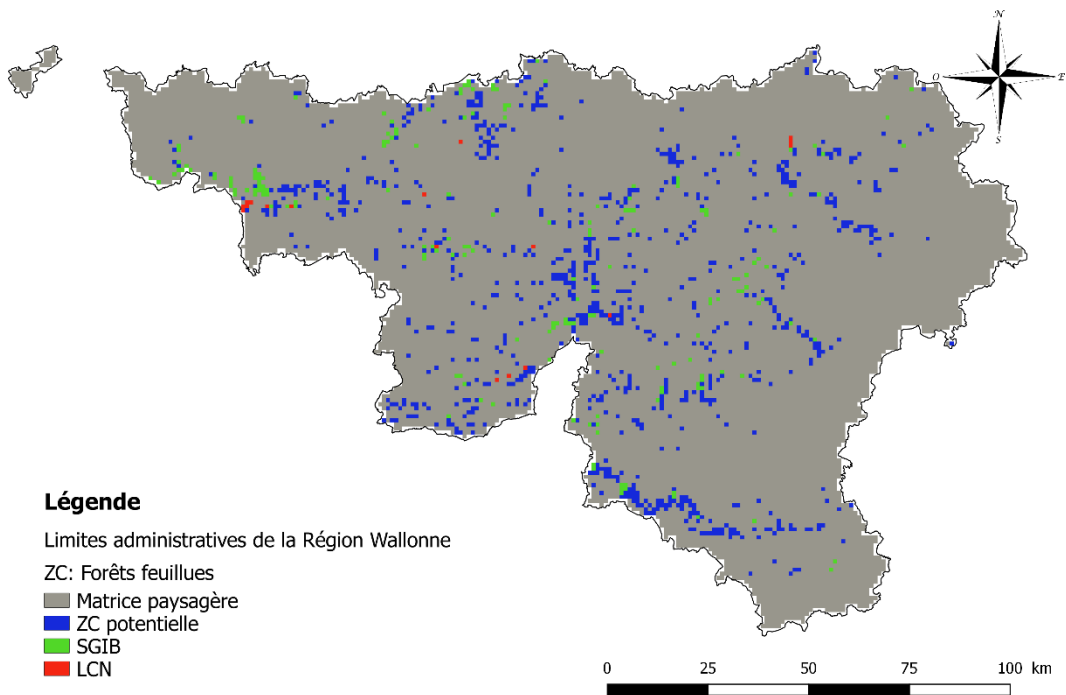
Milieux aquatiques



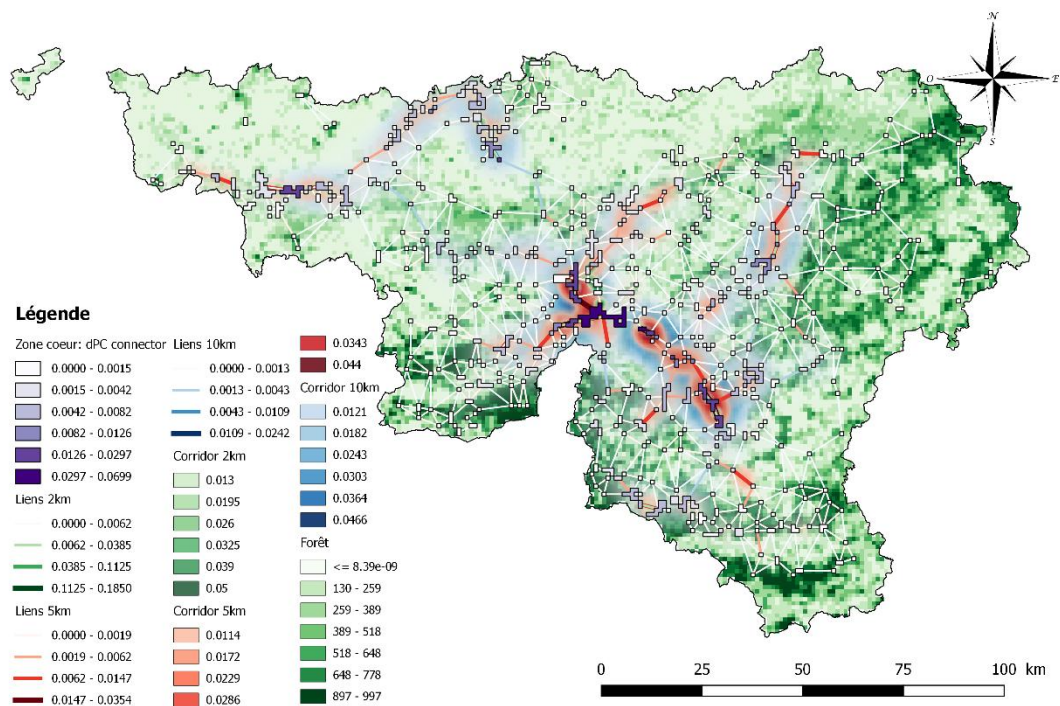
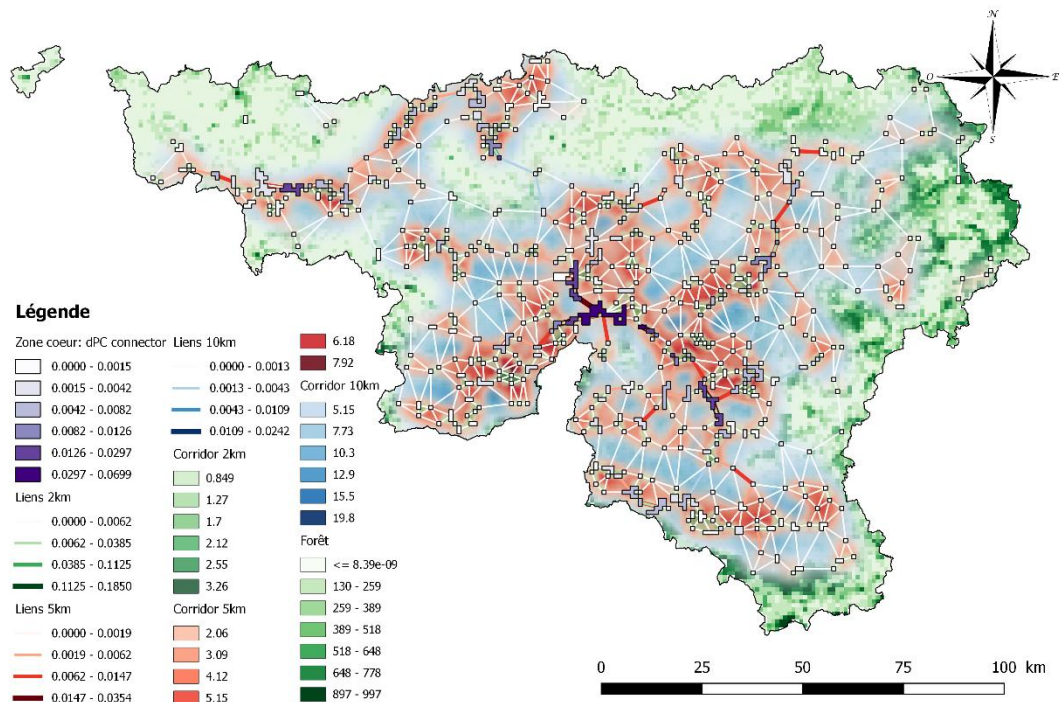


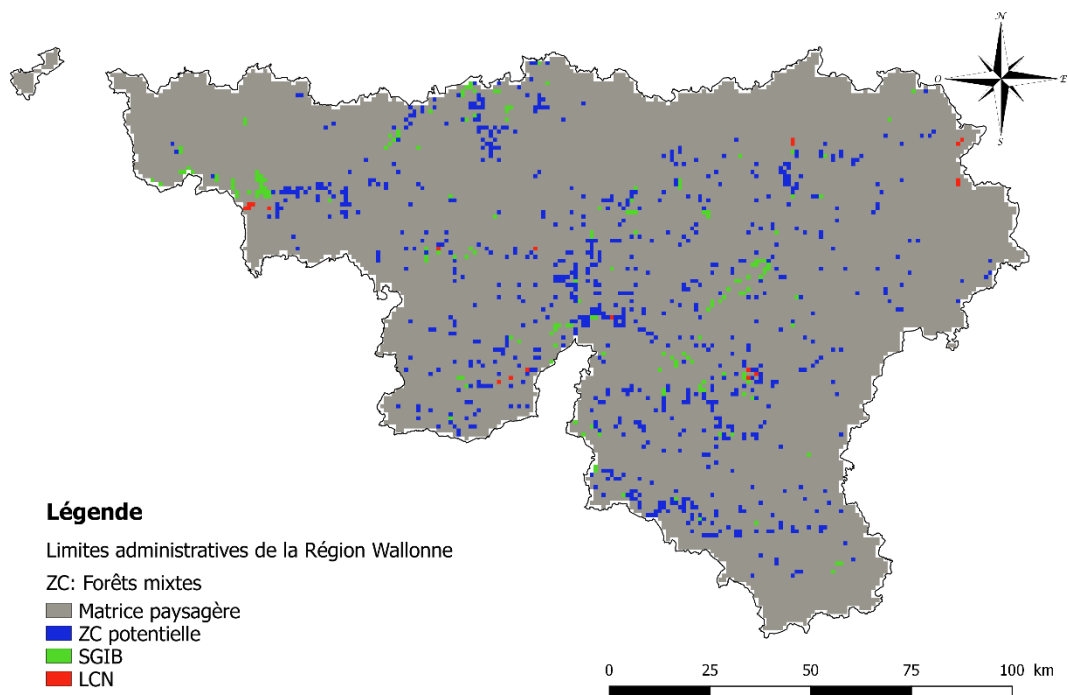
Forêts feuillues



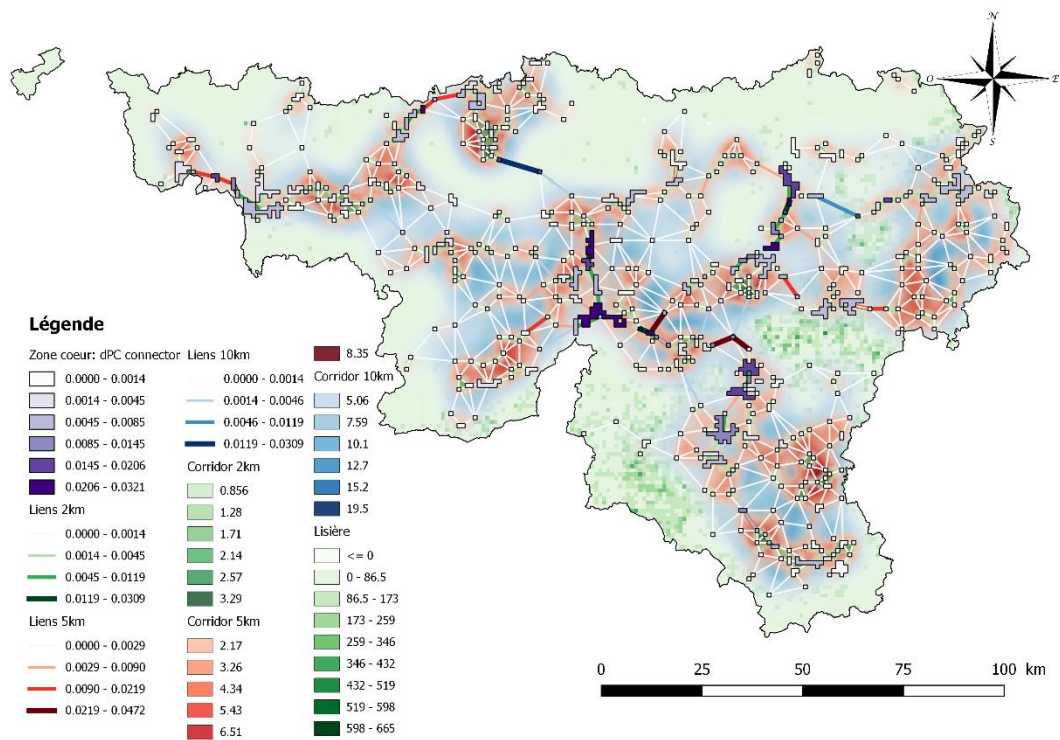
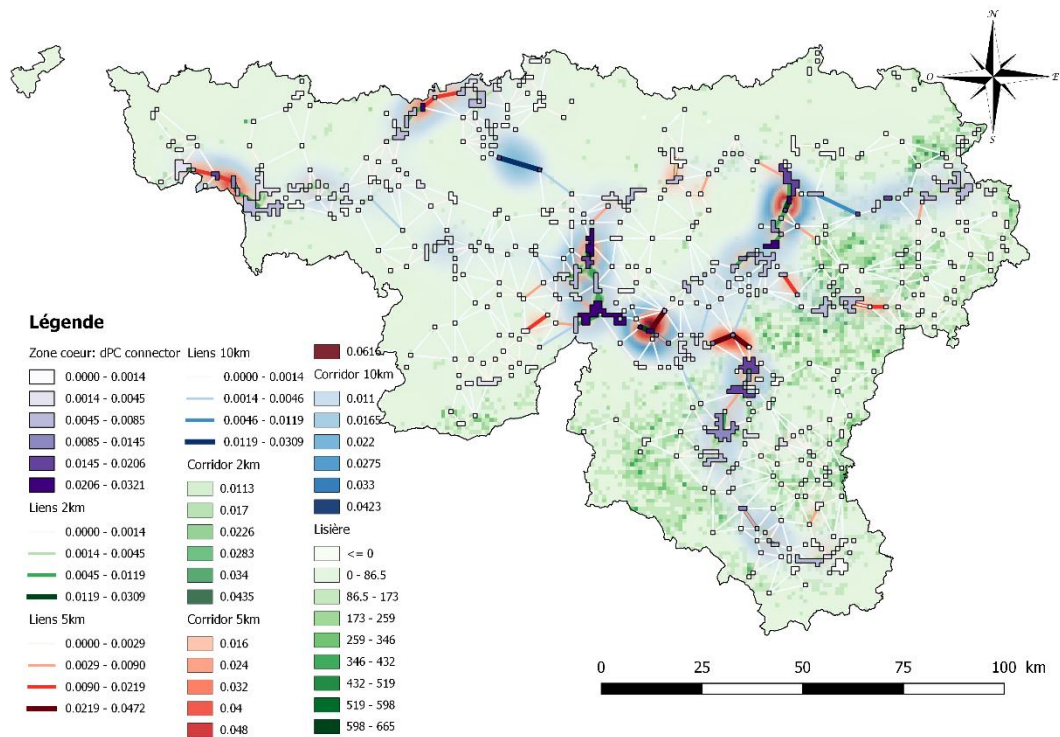


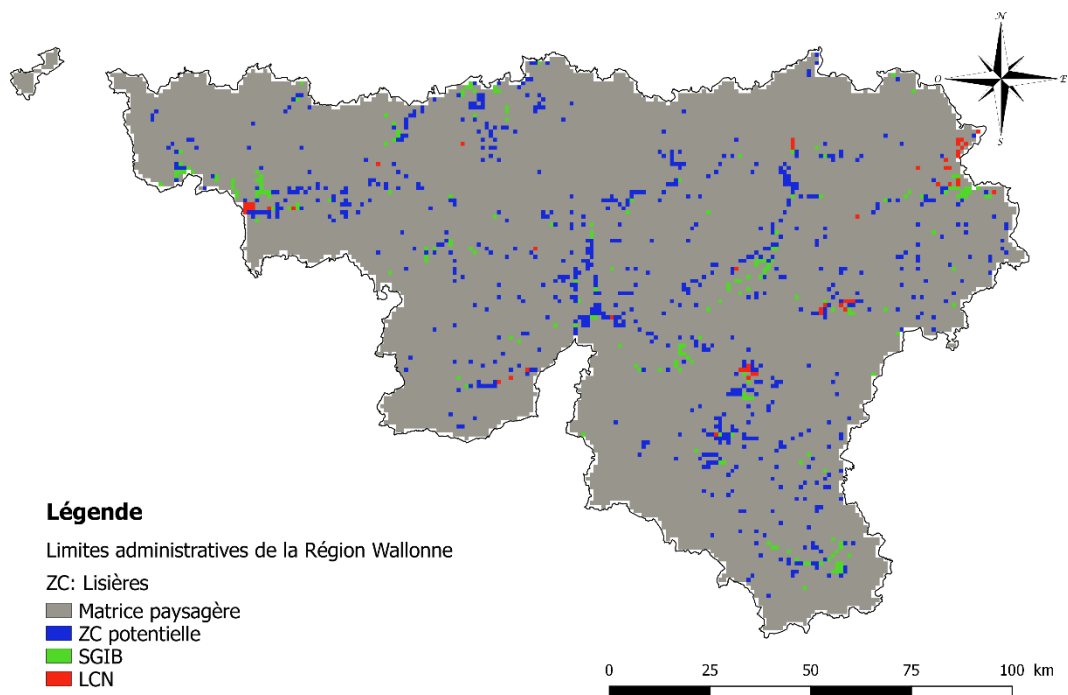
Forêts mixtes



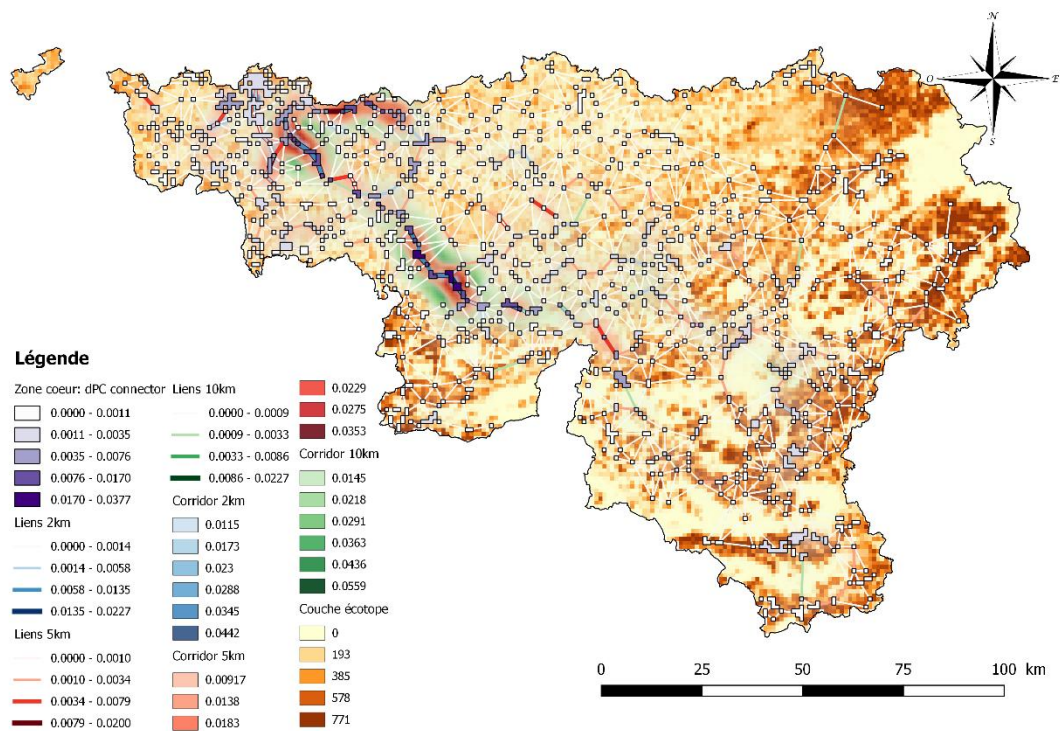
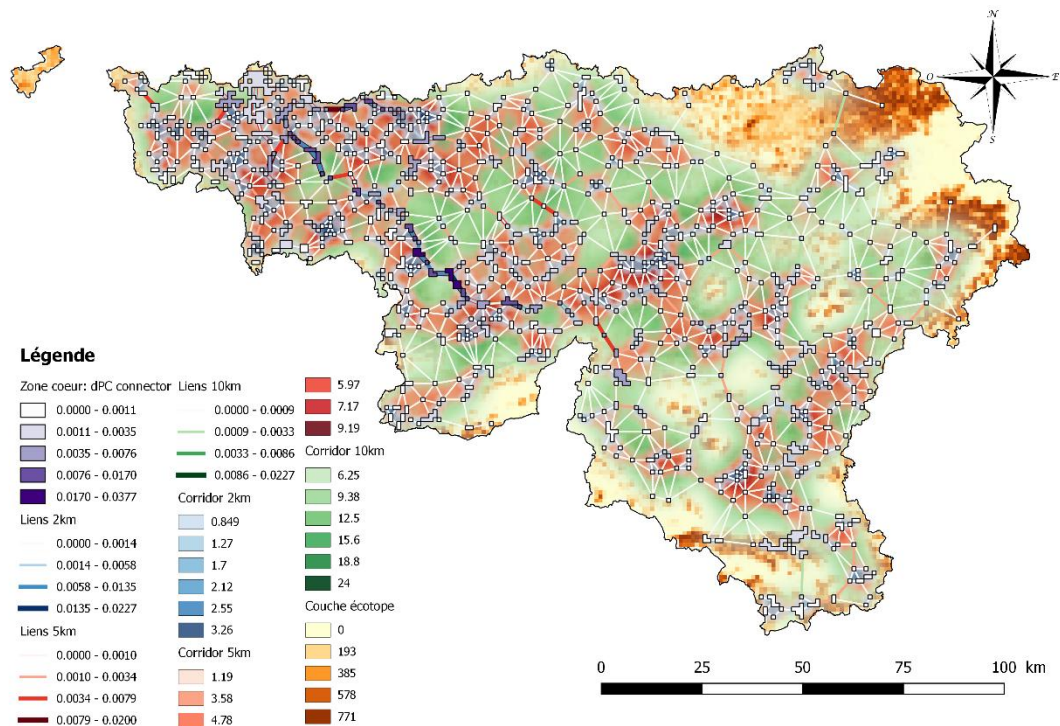


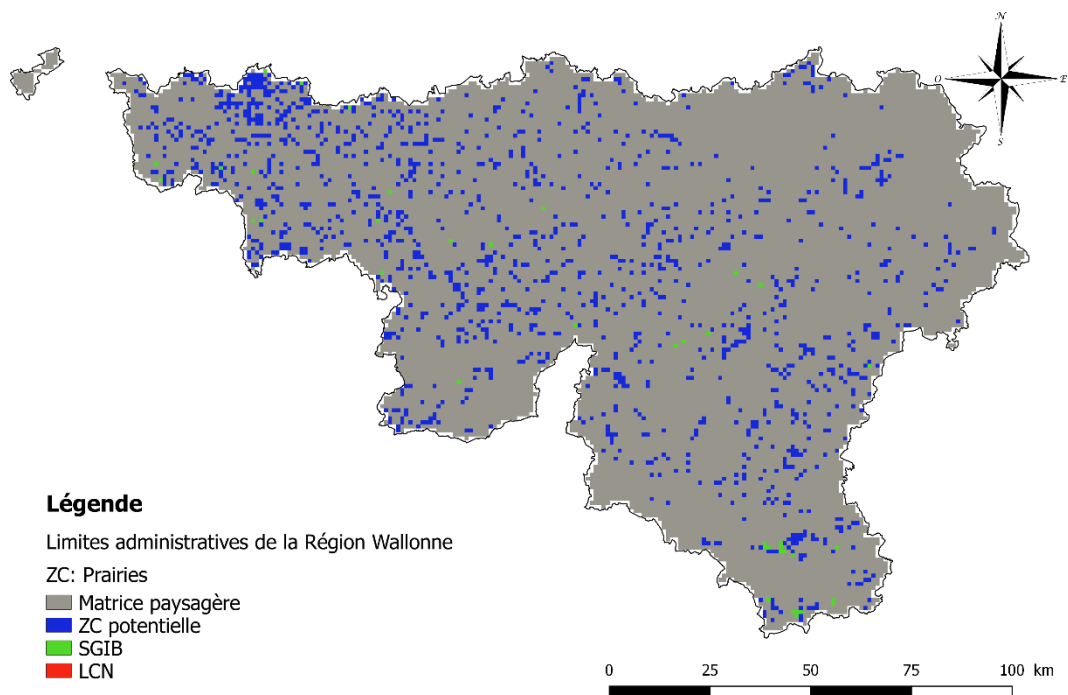
Lisières



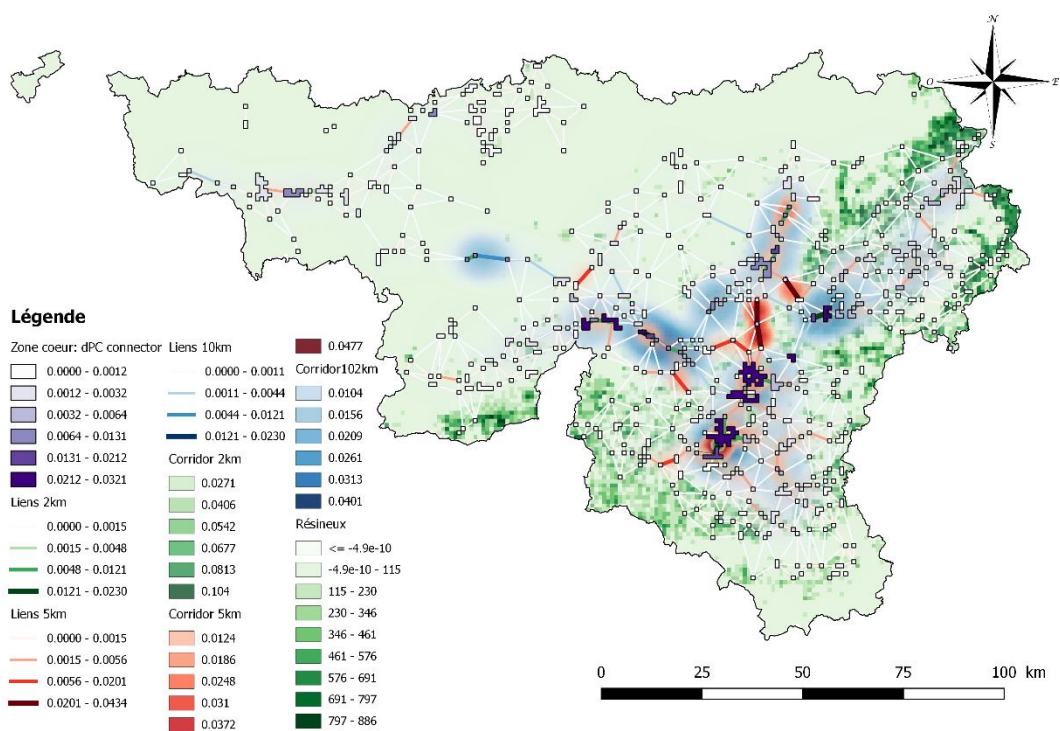
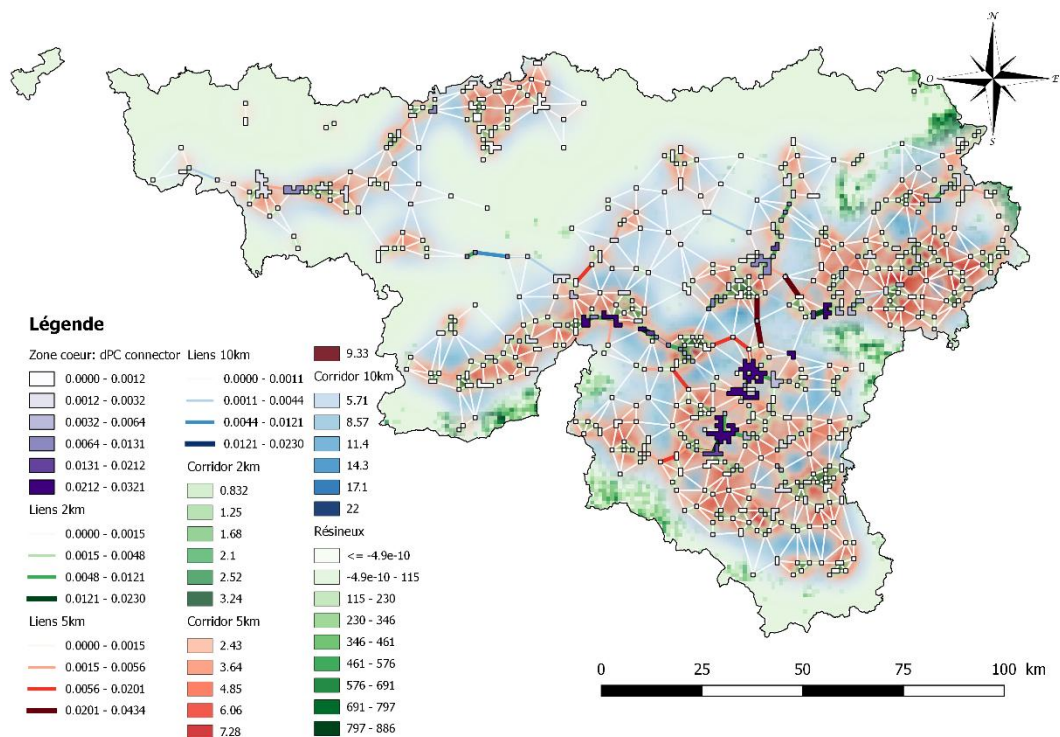


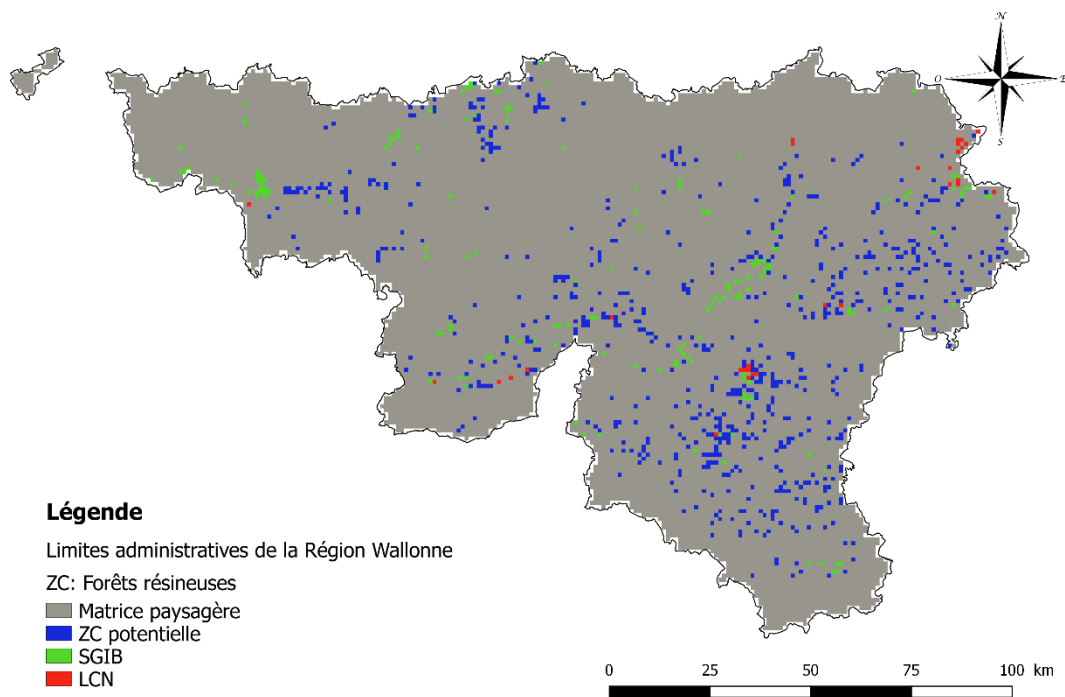
Prairies



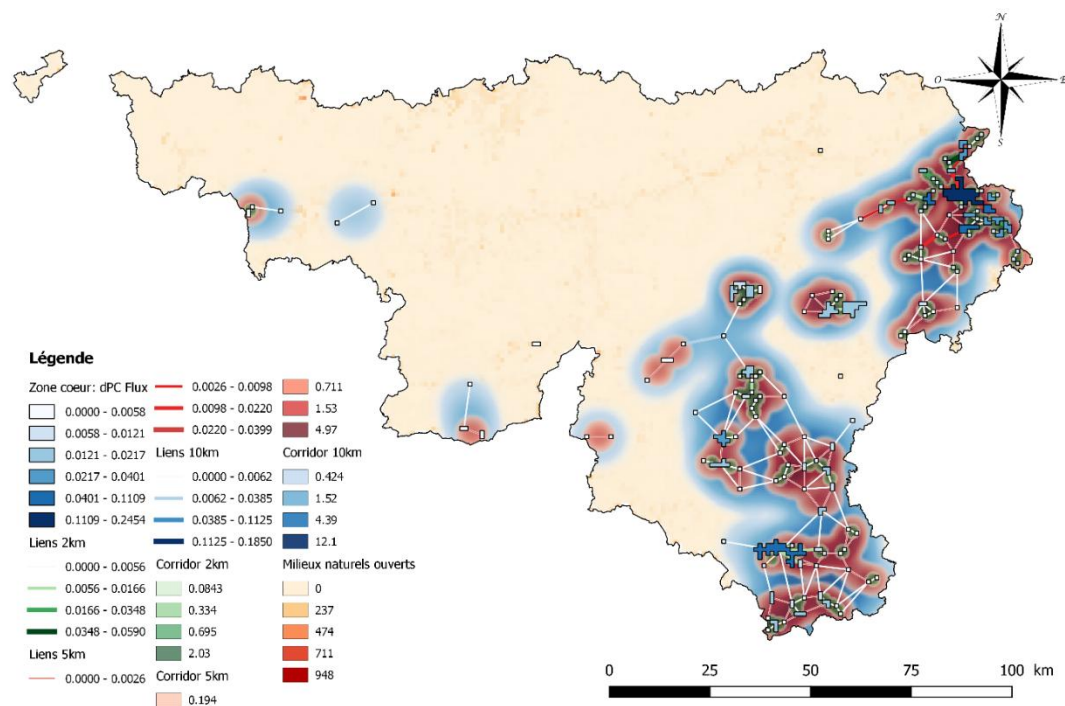


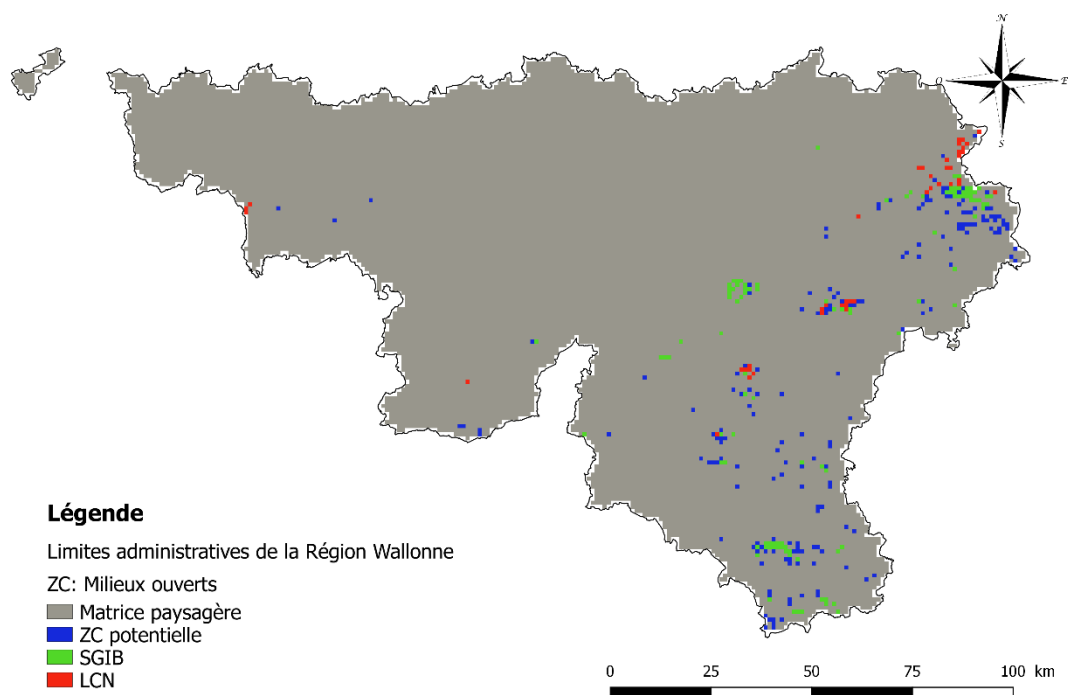
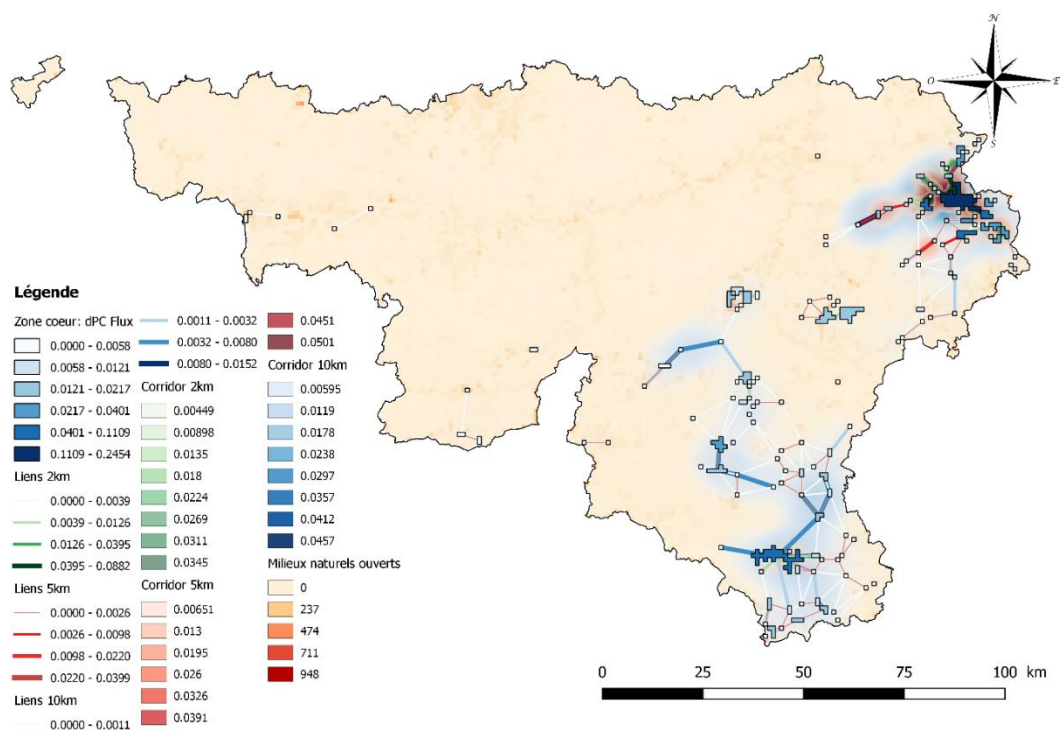
Forêts résineuses



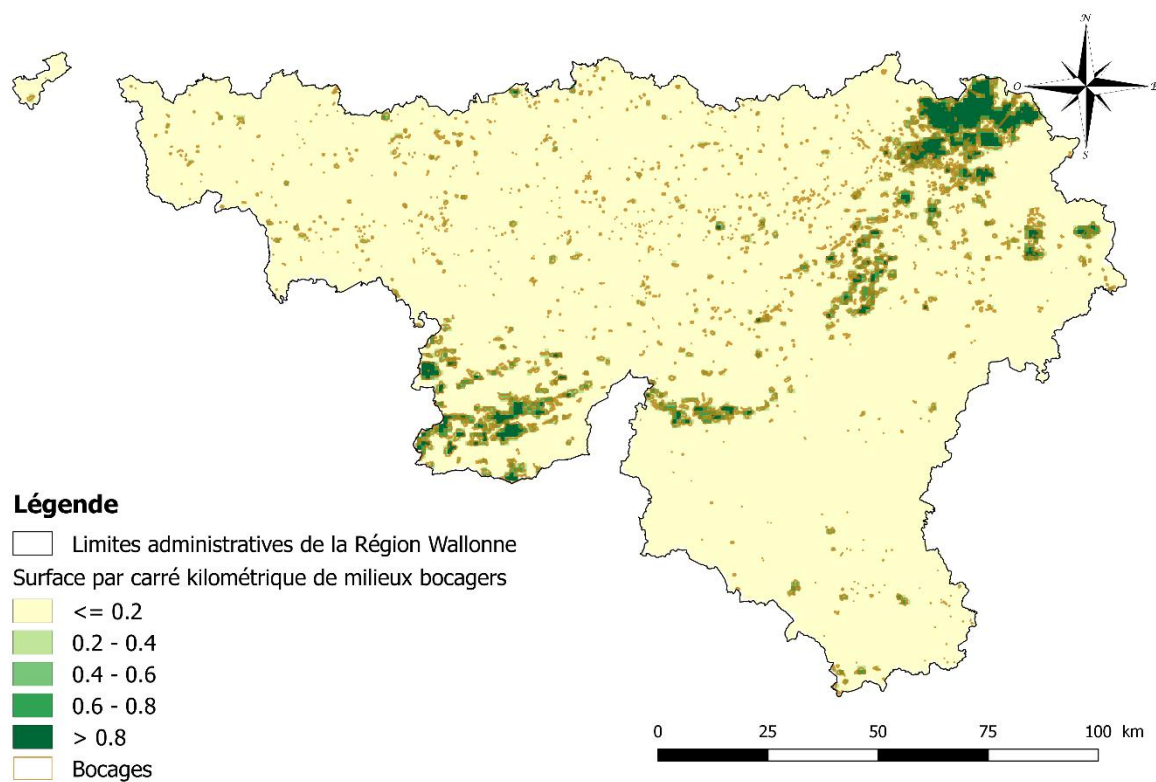


Milieus ouverts



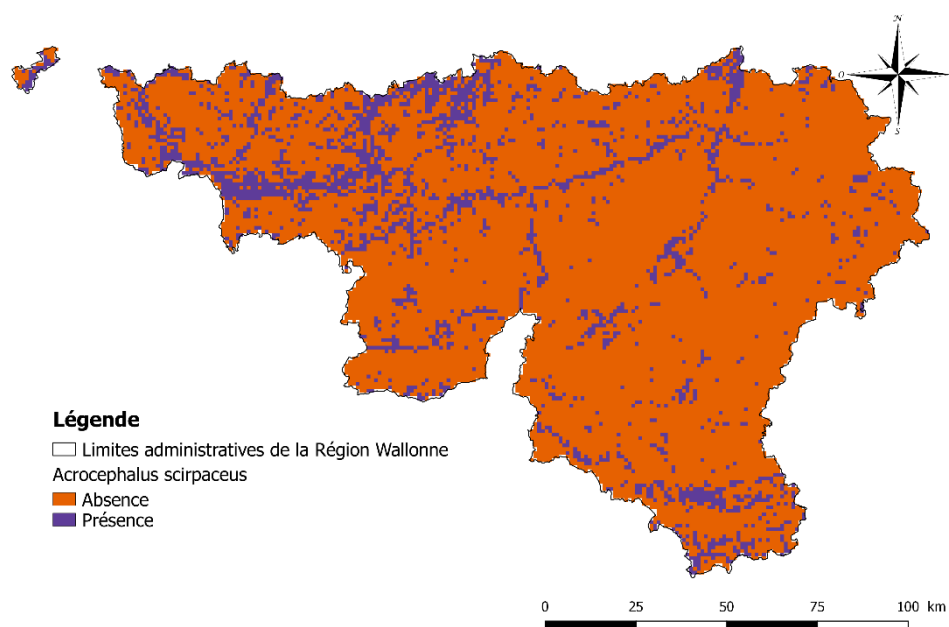
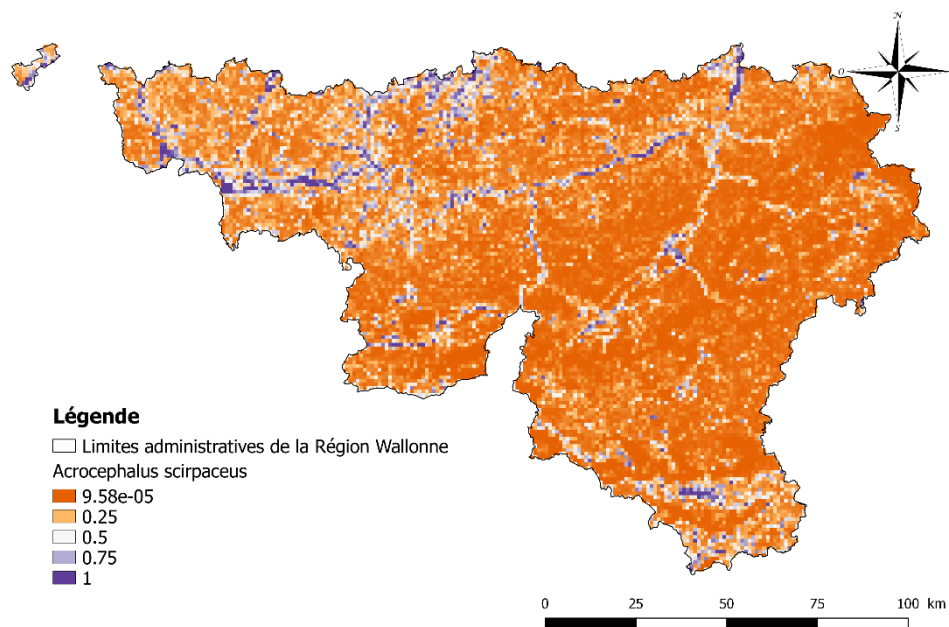


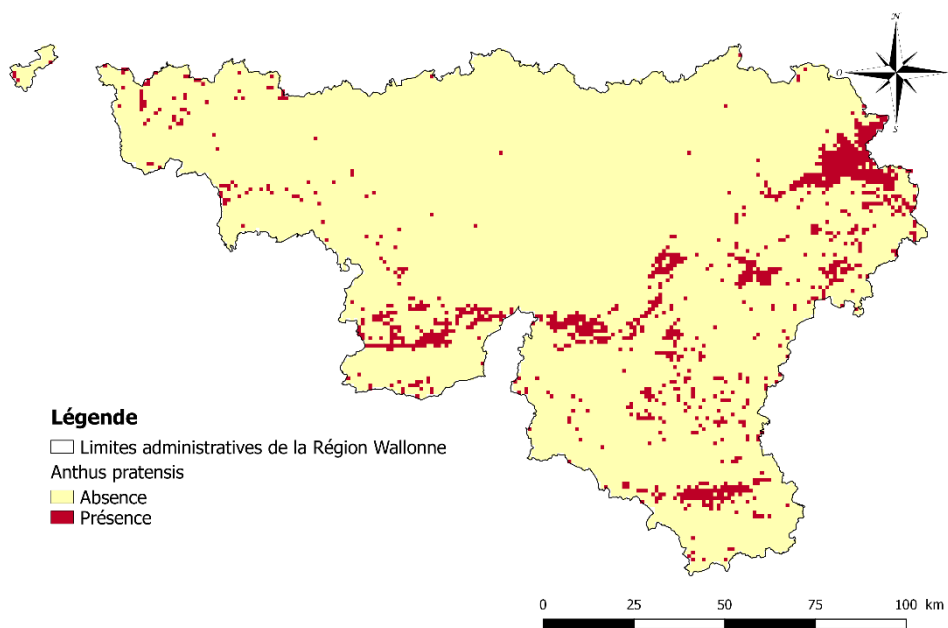
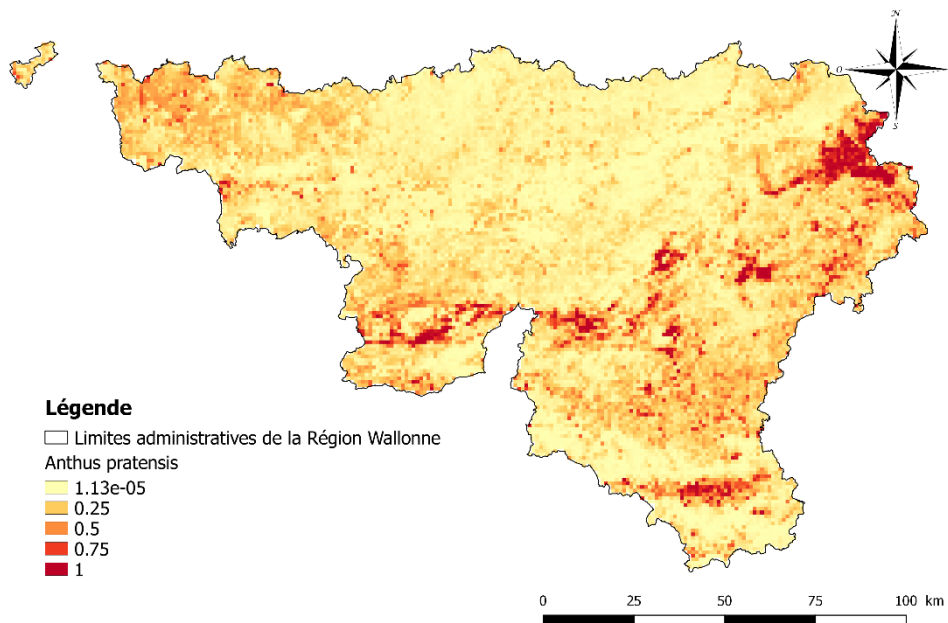
Annexe 7 : Représentation des bocages en Région wallonne

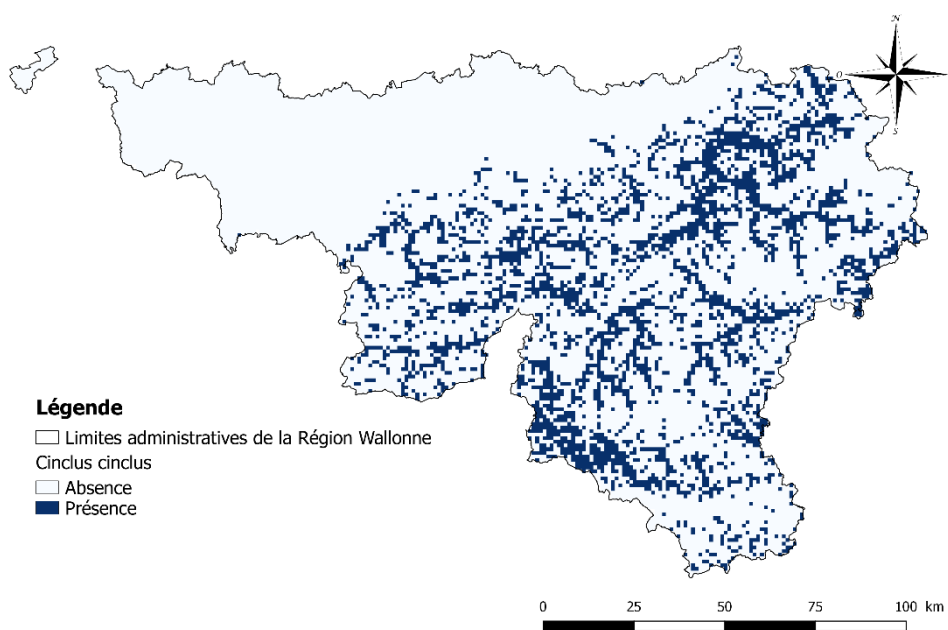
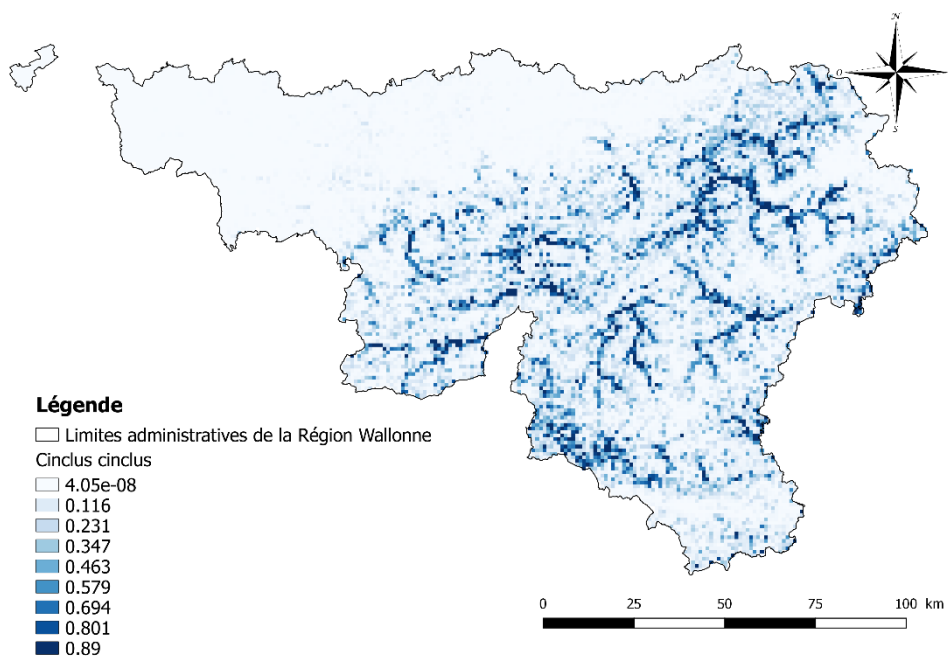


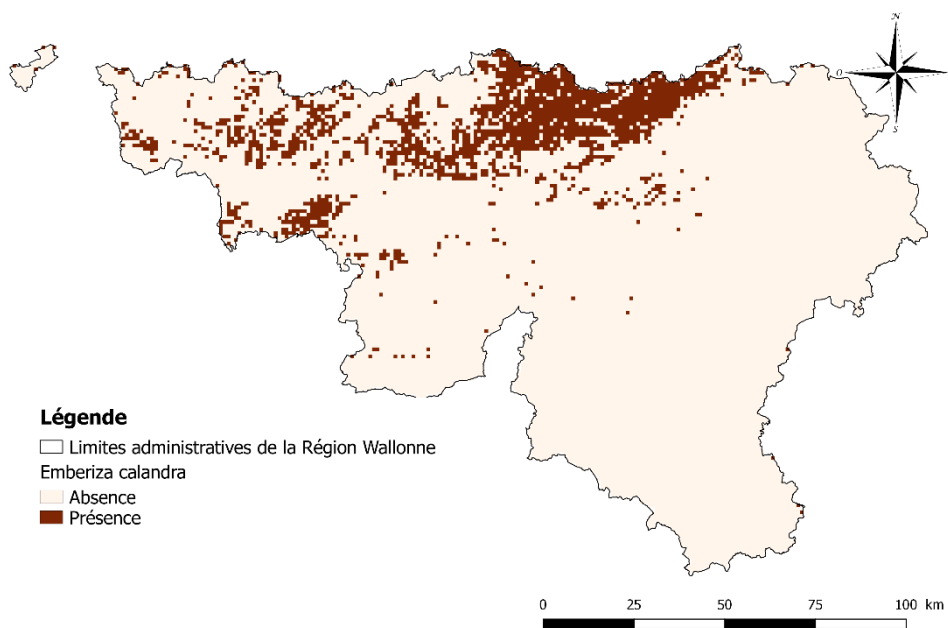
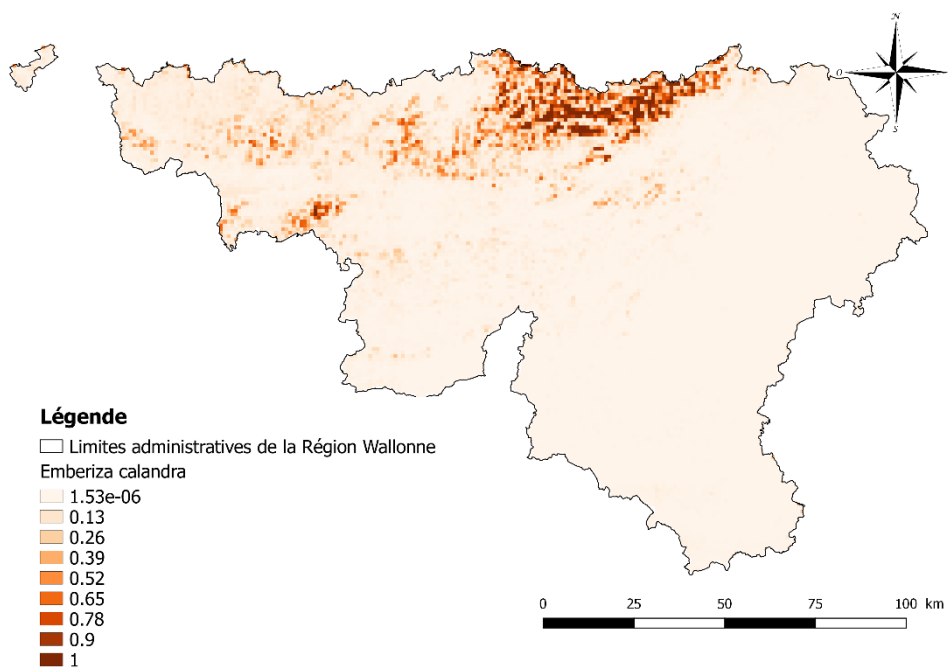
Annexe 8 : Exemple modèles finaux avec la représentation des probabilités MaxEnt en premier suivie de celle des présences et absences.

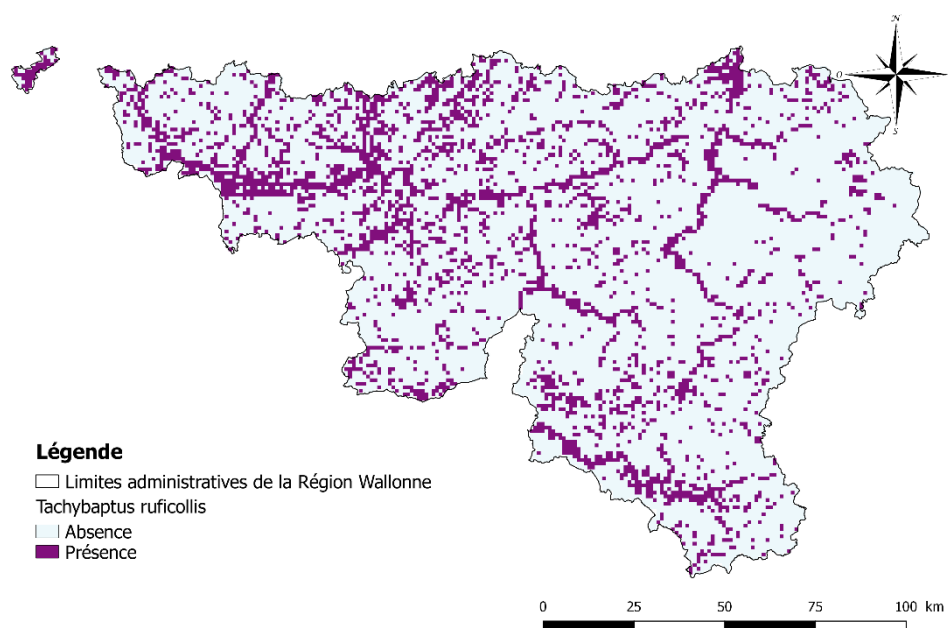
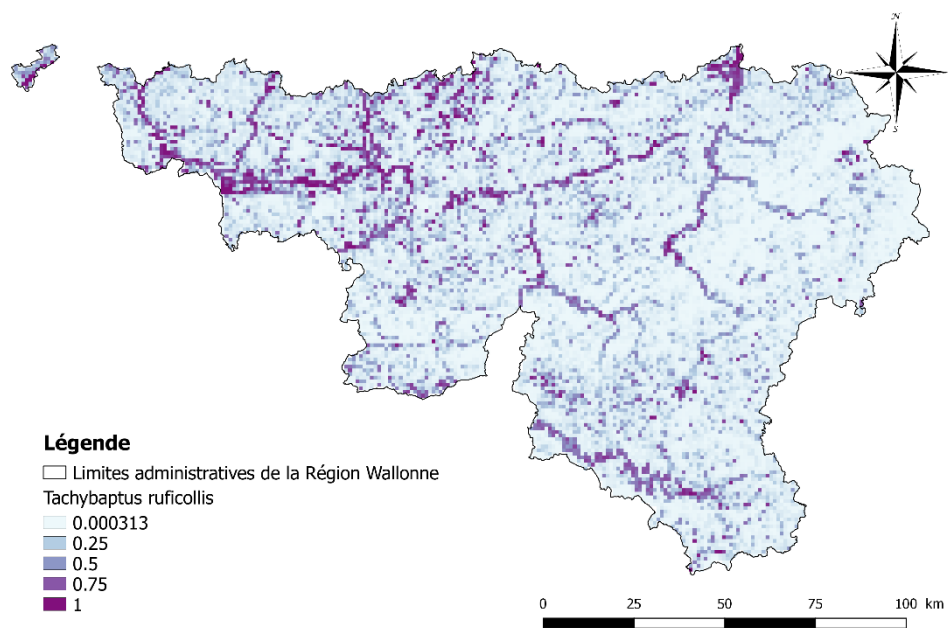
Acrocephalus scirpaceus



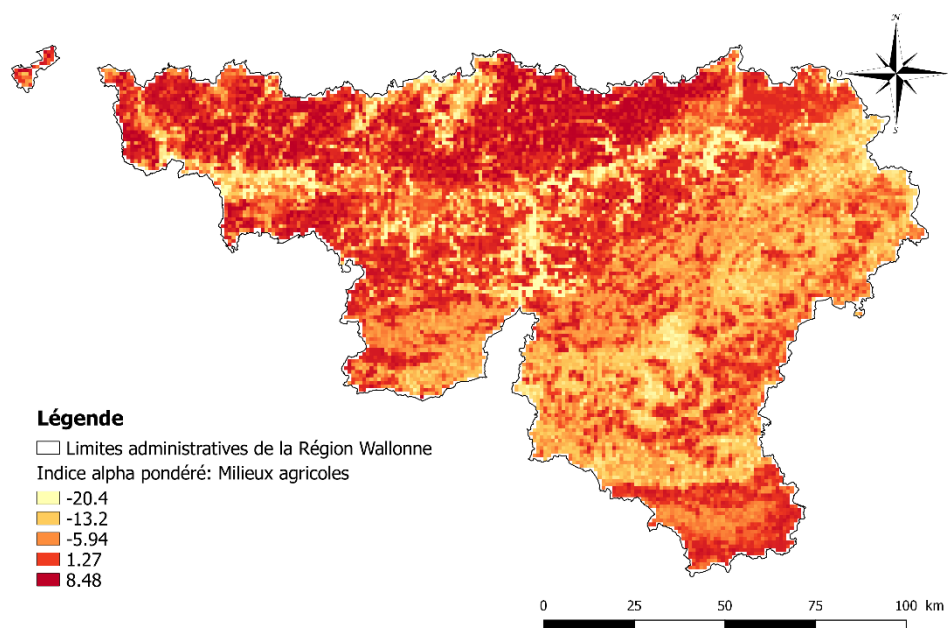
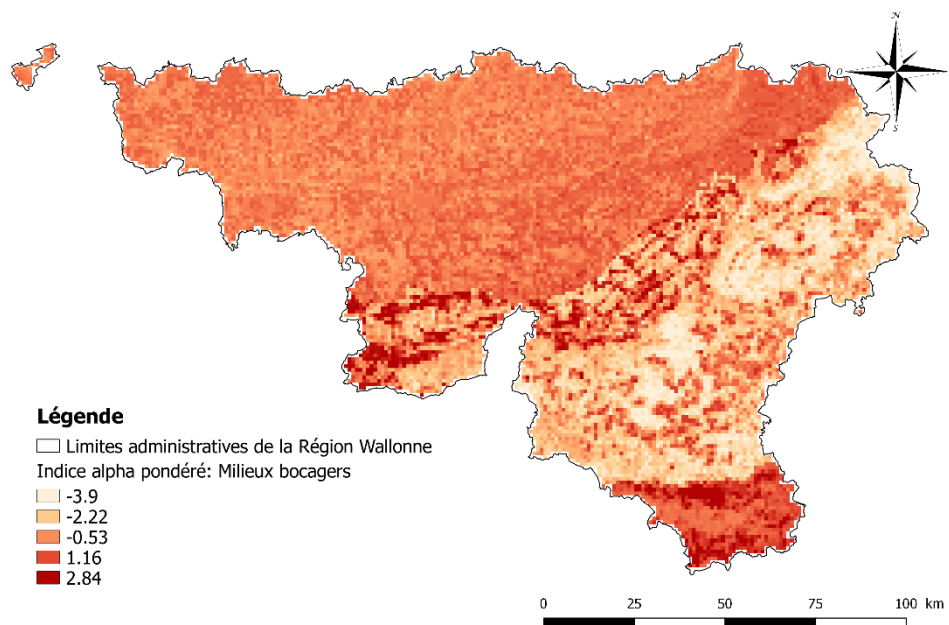
Anthus pratensis

Cinclus cinclus

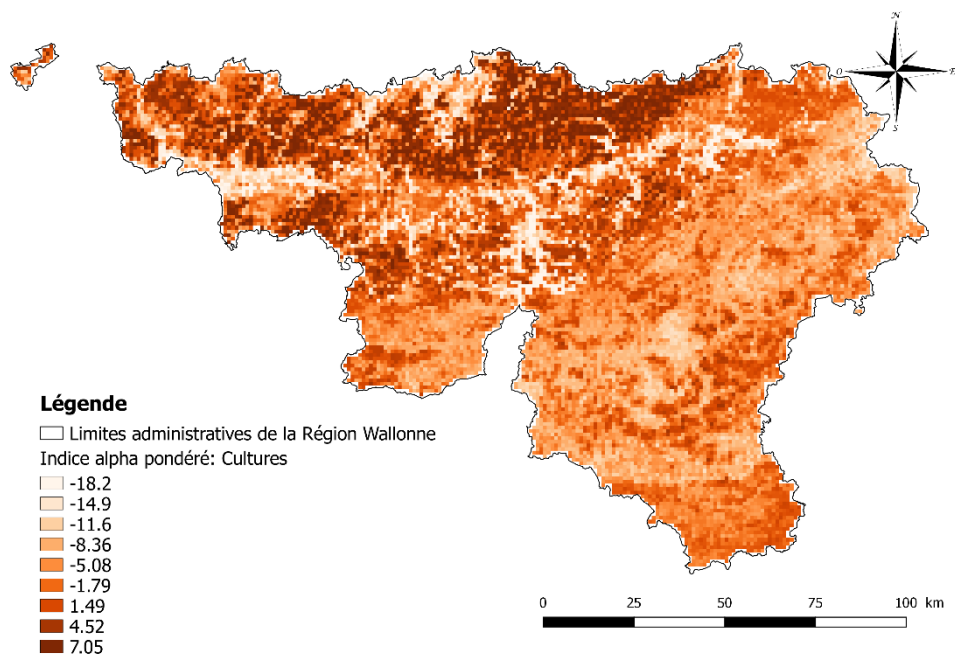
Emberiza calandra

Tachybaptus ruficollis

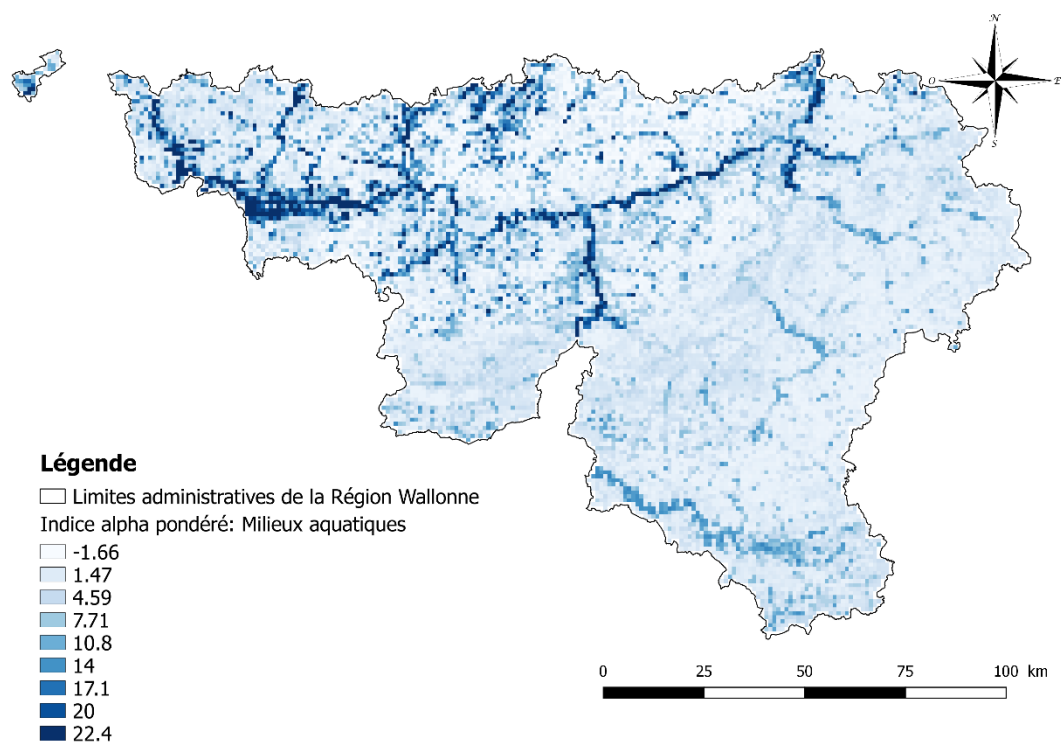
Annexe 9 : Indice alpha pondéré par résultats des RDA

Milieux agricoles*Milieux bocagers*

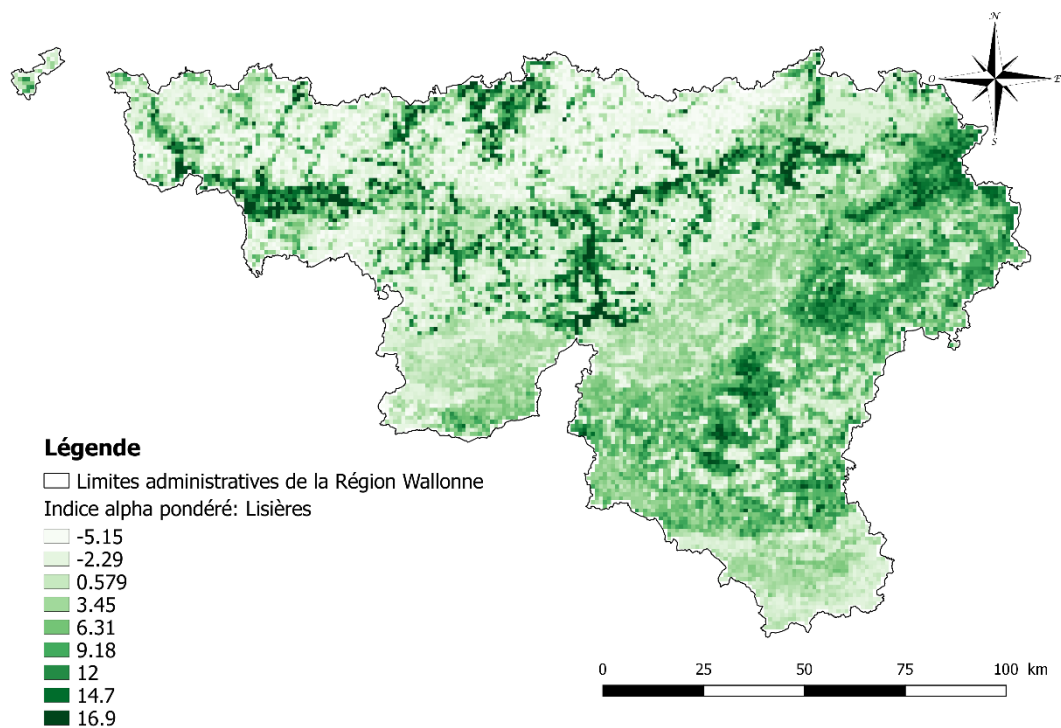
Cultures



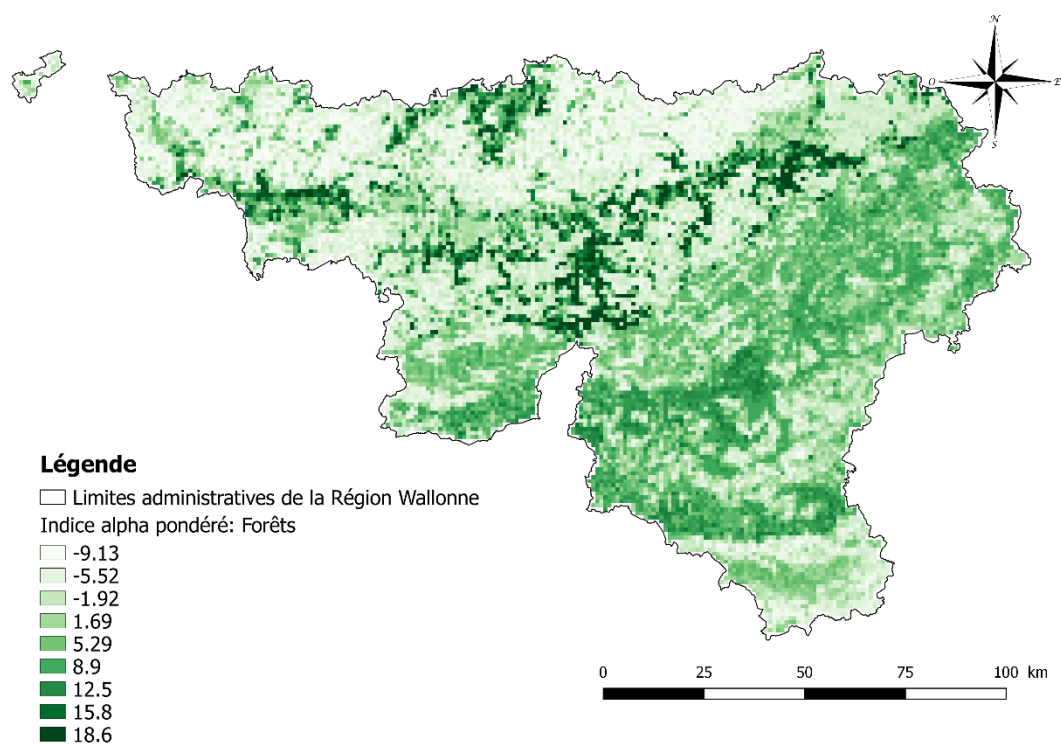
Milieux aquatiques



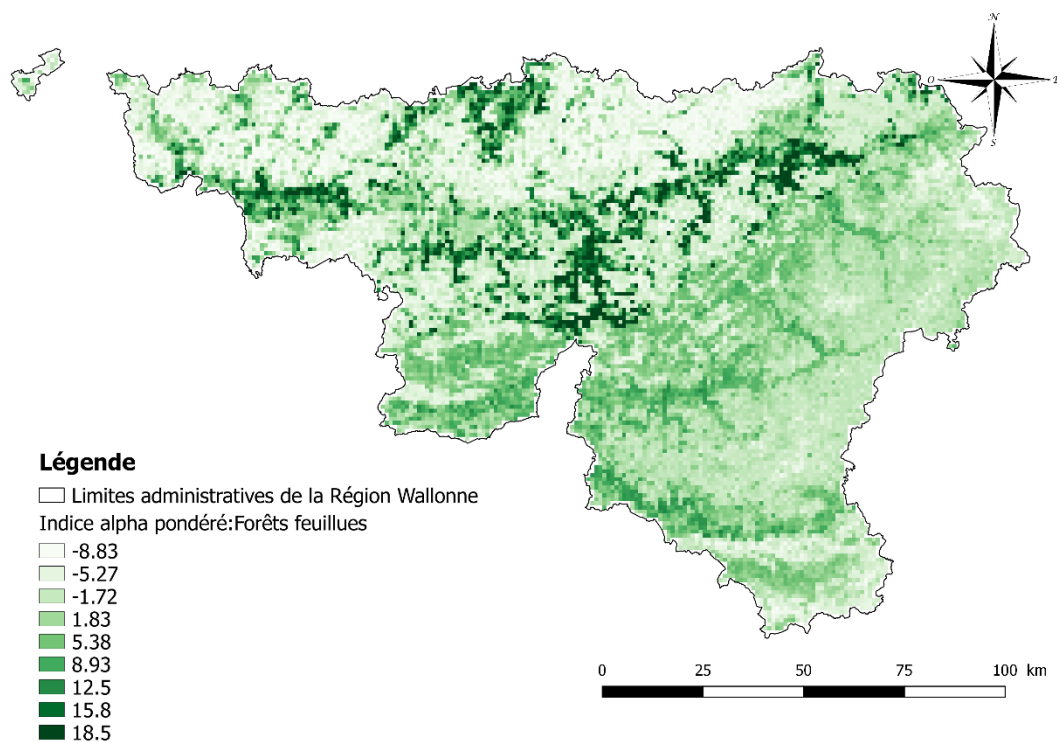
Lisières



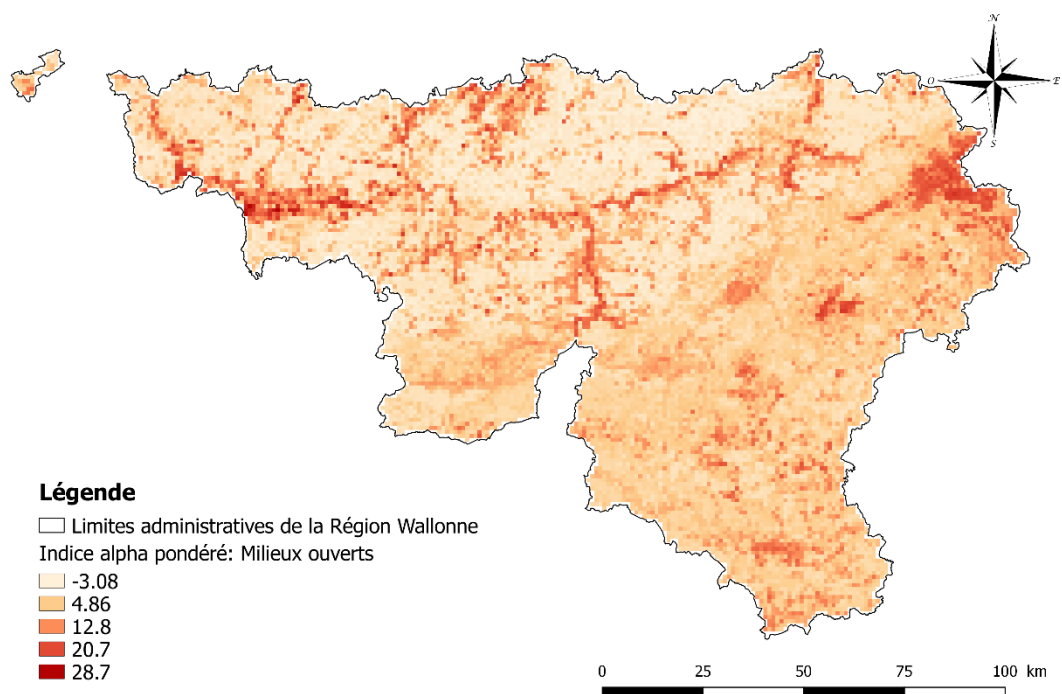
Forêts mixtes



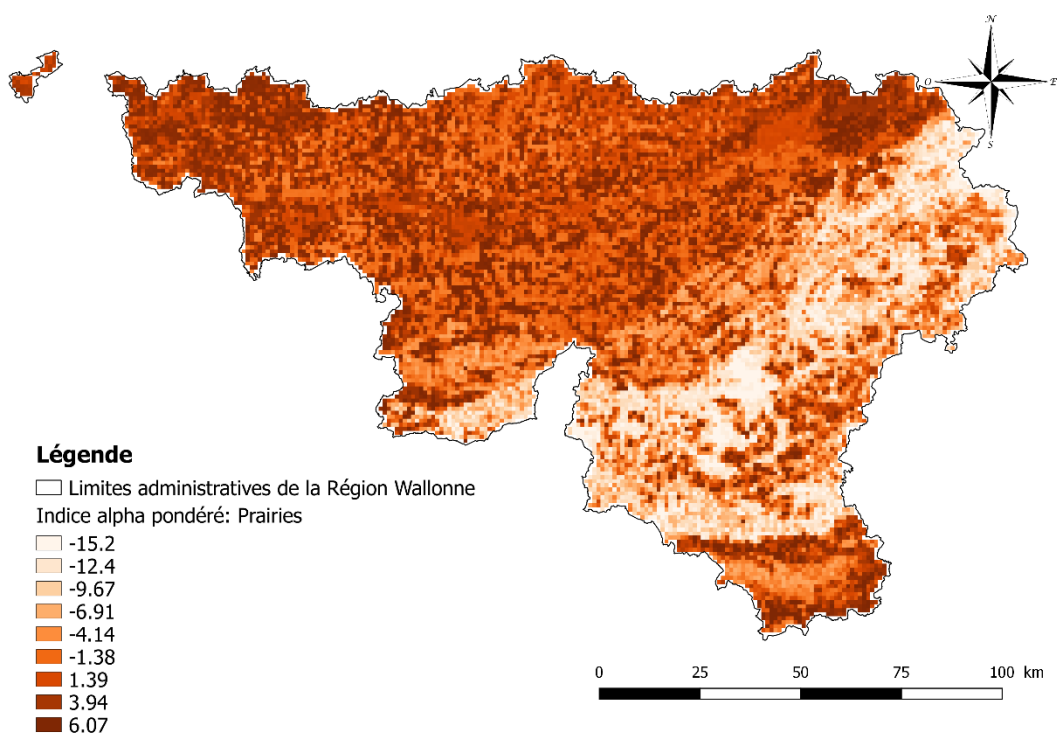
Forêts feuillues



Milieux ouverts



Prairies



Forêts résineuses

