

Qualité des eaux souterraines du Bassin Arachidier, Sénégal

Auteur : Collignon, Victoria

Promoteur(s) : Brouyere, Serge

Faculté : Faculté des Sciences appliquées

Diplôme : Master en ingénieur civil des mines et géologue, à finalité spécialisée en géologie de l'ingénieur et de l'environnement

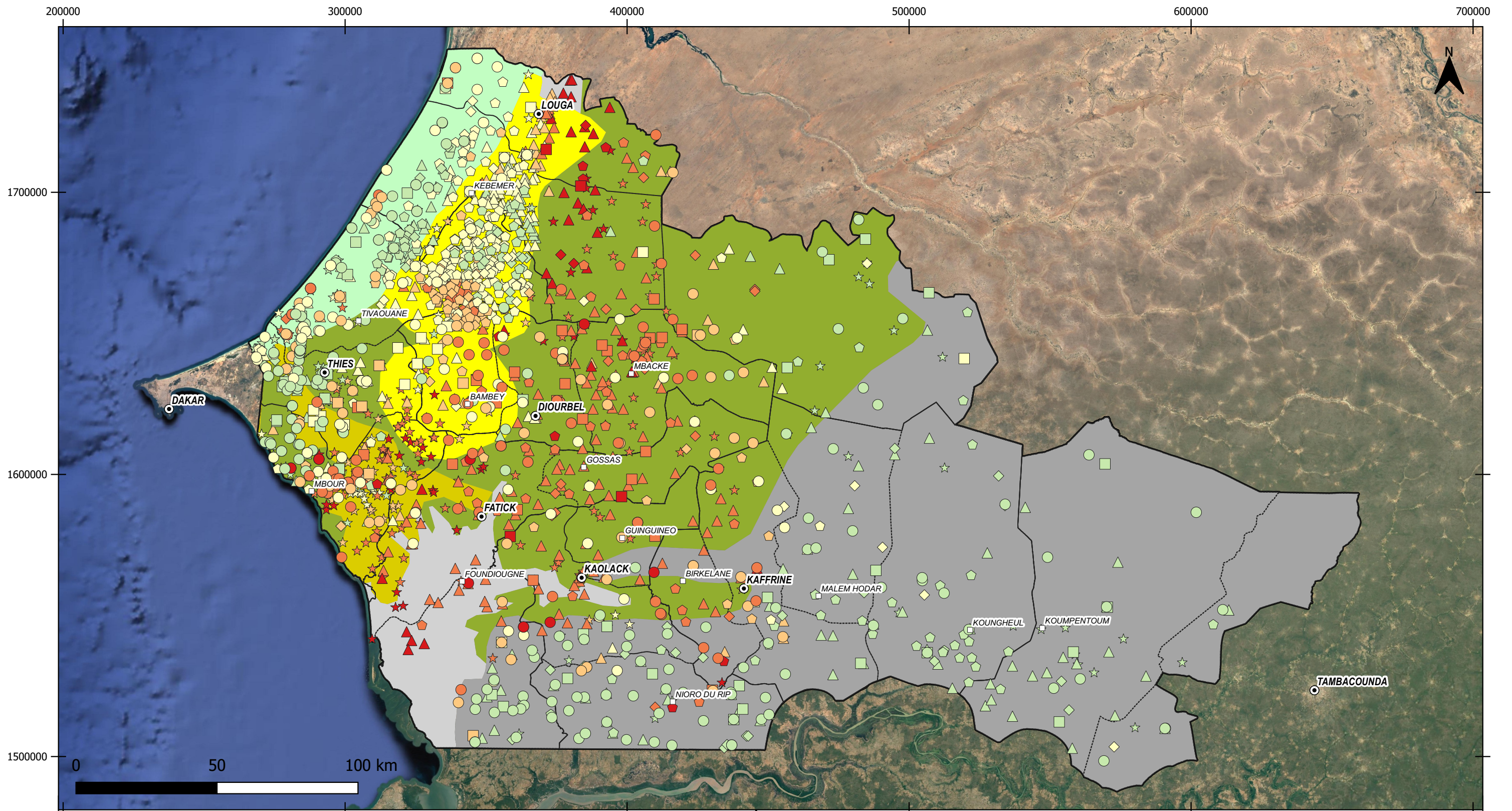
Année académique : 2020-2021

URI/URL : <http://hdl.handle.net/2268.2/11529>

Avertissement à l'attention des usagers :

Tous les documents placés en accès ouvert sur le site le site MatheO sont protégés par le droit d'auteur. Conformément aux principes énoncés par la "Budapest Open Access Initiative"(BOAI, 2002), l'utilisateur du site peut lire, télécharger, copier, transmettre, imprimer, chercher ou faire un lien vers le texte intégral de ces documents, les disséquer pour les indexer, s'en servir de données pour un logiciel, ou s'en servir à toute autre fin légale (ou prévue par la réglementation relative au droit d'auteur). Toute utilisation du document à des fins commerciales est strictement interdite.

Par ailleurs, l'utilisateur s'engage à respecter les droits moraux de l'auteur, principalement le droit à l'intégrité de l'oeuvre et le droit de paternité et ce dans toute utilisation que l'utilisateur entreprend. Ainsi, à titre d'exemple, lorsqu'il reproduira un document par extrait ou dans son intégralité, l'utilisateur citera de manière complète les sources telles que mentionnées ci-dessus. Toute utilisation non explicitement autorisée ci-avant (telle que par exemple, la modification du document ou son résumé) nécessite l'autorisation préalable et expresse des auteurs ou de leurs ayants droit.



PROJET EAU ET ASSAINISSEMENT EN MILIEU RURAL - PEAMIR

ETUDE CARTOGRAPHIQUE DE LA QUALITÉ DE L'EAU DANS LE BASSIN ARACHIDIER

Mesures de concentration en chlorure pour l'ensemble du Bassin

Version 1
07-06-21

Réalisé par ARTELIA - SHER - IDEV



LEGENDE

| | Unités hydrogéologiques | Années | Chlorure [mg/L] |
|------------------------------|----------------------------------|---------------|-----------------|
| UGP2 | Quaternaire/continental-terminal | ☆ < 1979 | ◇ 0 - 50 |
| Limites régionales | Unité à eaux salées | △ 1980 - 1989 | ◇ 50 - 100 |
| Limites départementales | Cont-terminal/O.M/Maastrichtien | ◇ 1990 - 1999 | ◇ 100 - 250 |
| ● Chefs-lieux de région | Eocène/Maastrichtien | ◇ 2000 - 2009 | ◇ 250 - 1000 |
| □ Chefs-lieux de département | Paléocène/Maastrichtien | ◇ 2010 - 2015 | ◇ > 1000 |
| | Maastrichtien | ○ 2016 - 2021 | |

Système de coordonnées : WGS84 - UTM28

Source : DGP RE