

## **Mémoire de fin d'études : "Conception circulaire et réemploi en architecture, expertises et acteurs : le rôle du valoriste"**

**Auteur :** Fénard, Guillaume

**Promoteur(s) :** Possoz, Jean-Philippe

**Faculté :** Faculté d'Architecture

**Diplôme :** Master en architecture, à finalité spécialisée en art de bâtir et urbanisme

**Année académique :** 2020-2021

**URI/URL :** <http://hdl.handle.net/2268.2/12556>

---

### *Avertissement à l'attention des usagers :*

*Tous les documents placés en accès ouvert sur le site le site MatheO sont protégés par le droit d'auteur. Conformément aux principes énoncés par la "Budapest Open Access Initiative"(BOAI, 2002), l'utilisateur du site peut lire, télécharger, copier, transmettre, imprimer, chercher ou faire un lien vers le texte intégral de ces documents, les disséquer pour les indexer, s'en servir de données pour un logiciel, ou s'en servir à toute autre fin légale (ou prévue par la réglementation relative au droit d'auteur). Toute utilisation du document à des fins commerciales est strictement interdite.*

*Par ailleurs, l'utilisateur s'engage à respecter les droits moraux de l'auteur, principalement le droit à l'intégrité de l'oeuvre et le droit de paternité et ce dans toute utilisation que l'utilisateur entreprend. Ainsi, à titre d'exemple, lorsqu'il reproduira un document par extrait ou dans son intégralité, l'utilisateur citera de manière complète les sources telles que mentionnées ci-dessus. Toute utilisation non explicitement autorisée ci-avant (telle que par exemple, la modification du document ou son résumé) nécessite l'autorisation préalable et expresse des auteurs ou de leurs ayants droit.*

---

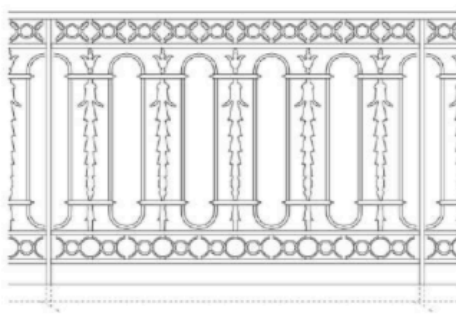
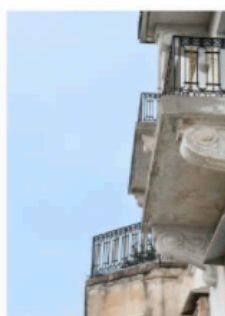
## Annexe 7 : Fiches diagnostique ressource Atelier Aïno

200402 - HELIOS FILIDECHET

### FICHE 1.1 RECONNAISSANCE IN SITU

Garde corps historiques existants

<b>Composant</b>	<b>garde-corps historique fer forgé et fonte</b>
<b>Emploi d'origine</b>	garde-corps
<b>Bâtiment étudié</b>	Helios Bâtiment principal
<b>Nomenclature</b>	SER.P.R(niveau).gco.(n°)



DESIGNATION	DESCRIPTIF
Quantité	R+2 29,67 ml R+1 45,11 ml RDC 61,44 ml total ml <b>136,22</b>
coef. de perte	xx % ce coefficient estime le taux de perte à la collecte
Matériaux	fer forgé et fonte
Etat	état moyen variable selon les garde-corps
Densité	kg/m3
Géométrie	
Méthode d'assemblage	éléments de garde-corps soudés ou boulonnés entre eux garde-corps scellé mur, terrasse, balcon, tableau de menuiserie
Exposition	extérieur
Localisation	R+2, R+1, RDC
Date de pose	
Information sup.	
Sources	photographie de visite de site, extrait carnet de détail serrurerie

**EXEMPLARITÉ**

**FICHE 1.1 RECONNAISSANCE IN SITU**

Papier peint

<b>Composant</b>	<b>Papier peint</b>
<b>Emploi d'origine</b>	revêtement mural
<b>Bâtiment étudié</b>	Helios Bâtiment principal, socle, aile ouest, annexe
<b>Nomenclature</b>	PP.tt, PP.pg, PP.cn, PP.Bn, PP.gn, PP.io, PP.fb, PP.sn



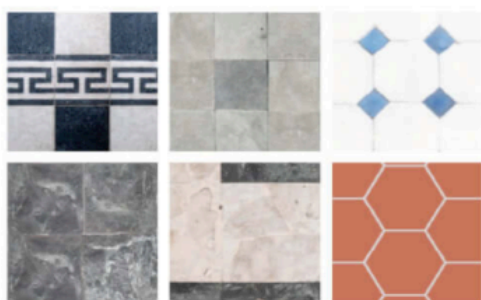
DESIGNATION	DESCRIPTIF
Quantité	R+3 7,8 R+2 17 R+1 21 RDC 0 R-1 8,1 R-2 6,8 total m2 60,7
coef. de perte	xx % ce coefficient estime le taux de perte à la collecte
Matériaux	papier peint
Etat	variable
Densité	
Géométrie	
Méthode d'assemblage	collé sur parois
Exposition	intérieur
Localisation	R+3, R+2, R+1, R-1, R-2
Date de pose	
Information sup.	
Sources	photographies extraites des relevés photographiques

**EXEMPLARITÉ**

**FICHE 1.1 RECONNAISSANCE IN SITU**

Carrelages conservés : carreaux de carrelage, granito, pierre grise, grès cérame hexagonal blanc à cabochon bleu, grès cérame hexagonal rouge type tomette

<b>Composant</b>	<b>Sols conservés</b>
<i>Emploi d'origine</i>	revêtement de sol
<i>Bâtiment étudié</i>	Helios Bâtiment principal, socle, aile ouest, annexe
<i>Nomenclature</i>	SOL.



DESIGNATION	DESCRIPTIF		
Quantité	R+3	54,5	1,09
	R+2	18,1	0,36
	R+1	15,3	0,31
	RDC	138,2	2,76
	R-1	221,1	4,42
	R-2	28,7	0,57
		total m2	total T
	475,9	9,51	
coef. de perte	xx %	ce coefficient estime le taux de perte à la collecte	
Matériaux	carreaux de carrelage, granito, pierre grise, grès cérame hexagonal blanc à cabochon bleu, grès cérame hexagonal rouge type tomette		
Etat	bon		
Densité	20 kg/m2		
Géométrie	variable selon matériaux		
Méthode d'assemblage			
Exposition	intérieur		
Localisation	R+3, R+2, R+1, RDC, R-1, R-2		
Date de pose			
Information sup.			
Sources	photographies extraites de <i>HELIOS AVP notice matériaux</i>		

**INNOVATION : MÉTHODOLOGIE DE DÉSAMANTAGE SÉLECTIF  
DES CARREAUX DE FAÏENCE AMIANTÉS**