

Mémoire de fin d'études : "Conception circulaire et réemploi en architecture, expertises et acteurs : le rôle du valoriste"

Auteur : Fénard, Guillaume

Promoteur(s) : Possoz, Jean-Philippe

Faculté : Faculté d'Architecture

Diplôme : Master en architecture, à finalité spécialisée en art de bâtir et urbanisme

Année académique : 2020-2021

URI/URL : <http://hdl.handle.net/2268.2/12556>

Avertissement à l'attention des usagers :

Tous les documents placés en accès ouvert sur le site le site MatheO sont protégés par le droit d'auteur. Conformément aux principes énoncés par la "Budapest Open Access Initiative"(BOAI, 2002), l'utilisateur du site peut lire, télécharger, copier, transmettre, imprimer, chercher ou faire un lien vers le texte intégral de ces documents, les disséquer pour les indexer, s'en servir de données pour un logiciel, ou s'en servir à toute autre fin légale (ou prévue par la réglementation relative au droit d'auteur). Toute utilisation du document à des fins commerciales est strictement interdite.

Par ailleurs, l'utilisateur s'engage à respecter les droits moraux de l'auteur, principalement le droit à l'intégrité de l'oeuvre et le droit de paternité et ce dans toute utilisation que l'utilisateur entreprend. Ainsi, à titre d'exemple, lorsqu'il reproduira un document par extrait ou dans son intégralité, l'utilisateur citera de manière complète les sources telles que mentionnées ci-dessus. Toute utilisation non explicitement autorisée ci-avant (telle que par exemple, la modification du document ou son résumé) nécessite l'autorisation préalable et expresse des auteurs ou de leurs ayants droit.

Annexe 8 : Diagnostic ressource : support photographique, par Atelier Aïno

ENDUITS ET MODÉNATURE



Pierre massive de chaînage
Fissurations ponctuelles // à restaurer



Console à volutes renversées
// à reprendre ponctuellement



Graffiti sur pierre massive / lettrage HELIOS
// à restaurer



Appui pierre massive à reprendre ponctuellement // à restaurer

MENUISERIES



Colonnes pierre massive
// à restaurer



Verrière ancienne acier simple vitrage - montants fins // à refaire à l'identique

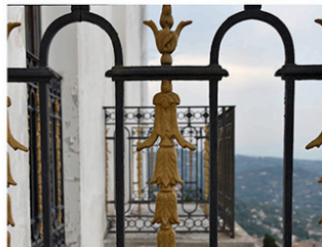


Fenêtre bois, alu, PVC, acier: rénovations successives // à curer



Fenêtre bois d'origine
// à refaire à l'identique

SERRURERIE



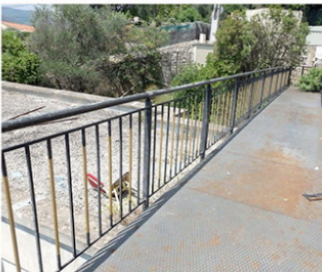
Garde - corps travaillé GC2
// à conserver



Main courante fer forgé or & noir/ thermolaquage // à restaurer



Garde - corps travaillé GC1
// à restaurer



Passerelle métallique + GC3
// à restaurer

FAÇADE ET RÉSEAUX APPARENTS



Corrosion linteaux acier
// à restaurer



Gaine technique façade nord
// à démonter



Réseaux électrique façade nord
// à démonter



EP et climatisation façade nord
// à démonter

ELEMENTS D'IDENTITÉ



Bow-window / balcons / terrasse / verrière // à conserver



Claustra // à restaurer



Jardin en rocaille et vue // à conserver

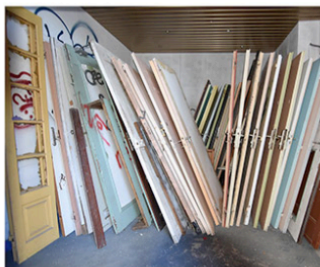


Ferronneries et modénatures
// à conserver

MENUISERIE INTERIEURE



Fenêtre en bois // à curer
Allège tablette en bois // à restaurer



Lot de portes intérieures isoplans
// à valoriser



Porte ancienne en bois
// à valoriser

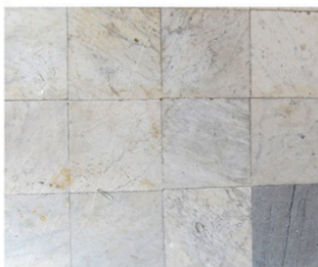


Porte ascenseur
// à conservée

REVETEMENT DE SOL INTÉRIEUR



Dalle de sol souple sur béton peint rouge
// à curer



Marbre gris clair, escalier
// à conserver



Nez de marche cassé en marbre gris
// à valoriser



Carreaux granito noir et blanc en damier
// à conserver

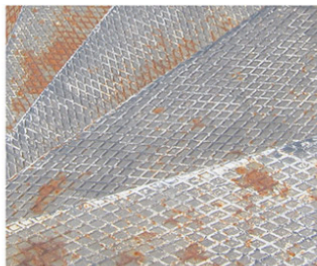
REVETEMENT DE SOL EXTERIEUR



Dalles pierre grises et béton sur balcon
// à restaurer



Etanchéité - bitume élastomère
// à curer

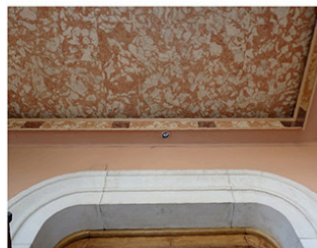


Toile à relief striées
// à restaurer

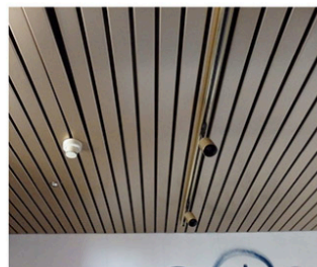


Dalle de béton avec gravier
// à curer

REVETEMENTS PLAFOND



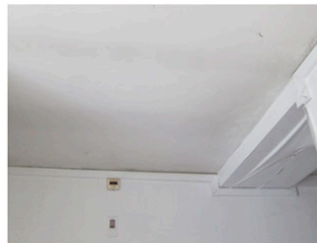
Faux plafond effet marbre rose
// à curer



Faux plafond lattes métalliques
// à stocker



Faux-plafond dalle acoustique
// à curer



Plafond peint
// à restaurer

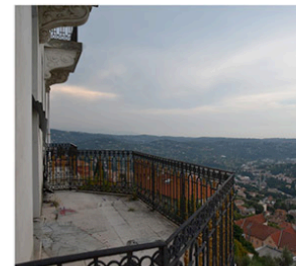
ELEMENTS D'IDENTITÉ



Papier peint et Faïence
// à valoriser



Cage d'escalier grille métallique // à restaurer



Balçon et vue
// à conserver



Jardin d'hiver rocaille et modénature
// à conserver