
Mémoire de fin d'études : "Le micro-logement japonais est-il un modèle d'habitat transposable en Wallonie ? Trois études de cas du bureau d'architecture SANAA."

Auteur : Doppagne, Laura

Promoteur(s) : Courtejoie, Fabienne

Faculté : Faculté d'Architecture

Diplôme : Master en architecture, à finalité spécialisée en art de bâtir et urbanisme

Année académique : 2021-2022

URI/URL : <http://hdl.handle.net/2268.2/15431>

Avertissement à l'attention des usagers :

Tous les documents placés en accès ouvert sur le site le site MatheO sont protégés par le droit d'auteur. Conformément aux principes énoncés par la "Budapest Open Access Initiative"(BOAI, 2002), l'utilisateur du site peut lire, télécharger, copier, transmettre, imprimer, chercher ou faire un lien vers le texte intégral de ces documents, les disséquer pour les indexer, s'en servir de données pour un logiciel, ou s'en servir à toute autre fin légale (ou prévue par la réglementation relative au droit d'auteur). Toute utilisation du document à des fins commerciales est strictement interdite.

Par ailleurs, l'utilisateur s'engage à respecter les droits moraux de l'auteur, principalement le droit à l'intégrité de l'oeuvre et le droit de paternité et ce dans toute utilisation que l'utilisateur entreprend. Ainsi, à titre d'exemple, lorsqu'il reproduira un document par extrait ou dans son intégralité, l'utilisateur citera de manière complète les sources telles que mentionnées ci-dessus. Toute utilisation non explicitement autorisée ci-avant (telle que par exemple, la modification du document ou son résumé) nécessite l'autorisation préalable et expresse des auteurs ou de leurs ayants droit.

Annexes

Seijo town houses

**Kazuyo Sejima & Associates
2007**



Annexe 1 : Coursives du projet Seijo town houses

Source : Cecilia, F. M., Levene, R. C., & SANAA Ltd. (2008). *El Croquis 139. SANAA 2004–2008 SANAA Kazujo Sejima, Ryue Nishizawa*. El Croquis.



Annexe 2 : Abords du projet Seijo town houses

Source : Cecilia, F. M., Levene, R. C., & SANAA Ltd. (2008). *El Croquis 139. SANAA 2004–2008 SANAA Kazuyo Sejima, Ryue Nishizawa*. El Croquis.

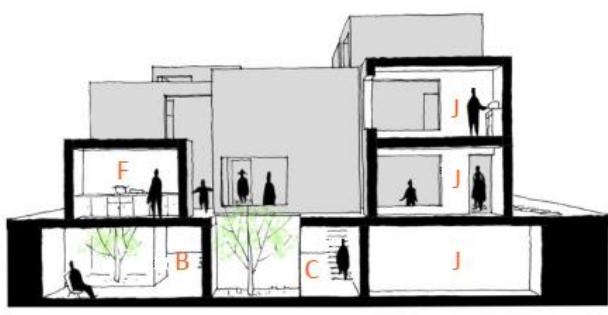
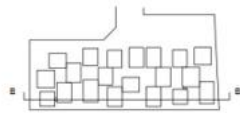
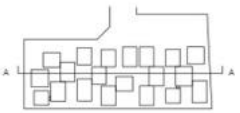
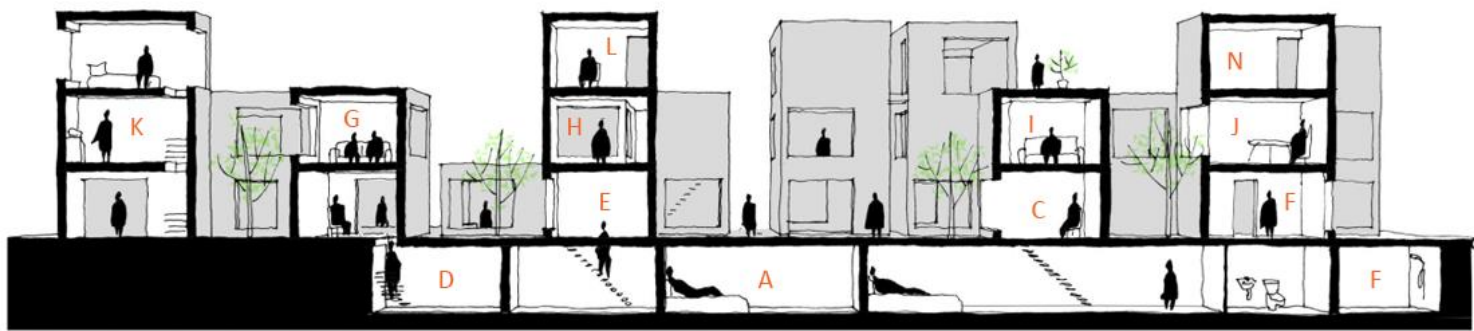


Annexe 3 : Espace de repas d'un logement du projet Seijo town houses

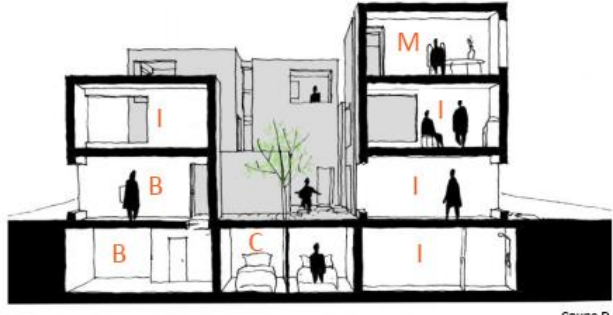
Source : Cecilia, F. M., Levene, R. C., & SANAA Ltd. (2015). *El Croquis 179–180. SANAA 2011–2015 Kazujo Sejima, Ryue Nishizawa: Sistemas de Continuidad / Continuity Systems*. El Croquis.

Annexe 4 : Espace salon d'un logement du projet Seijo town houses

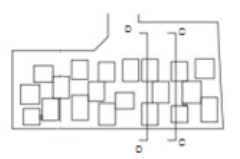
Source : Cecilia, F. M., Levene, R. C., & SANAA Ltd. (2015). *El Croquis 179–180. SANAA 2011–2015 Kazujo Sejima, Ryue Nishizawa: Sistemas de Continuidad / Continuity Systems*. El Croquis.



Coupe C



Coupe D



Annexe 5 : Coupes perspective du projet Seijo town houses

Source : <https://sejotownhouse.blogspot.com/p/planimetria.html>

Nishinoyama house

Kazuyo Sejima & Associates

2013



Annexe 6 : Structure du projet Nishinoyama house

Source : <https://arquitecturaviva.com/works/casa-nishinoyama-8>



Annexe 7 : Intérieur d'un logement du projet Nishinoyama house

Source : Cecilia, F. M., Levene, R. C., & SANAA Ltd. (2015). *El Croquis 179–180. SANAA 2011–2015 Kazuyo Sejima, Ryue Nishizawa: Sistemas de Continuidad / Continuity Systems*. El Croquis.



Annexe 8 : Intérieur d'un logement du projet Nishinoyama house

Source : Cecilia, F. M., Levene, R. C., & SANAA Ltd. (2015). *El Croquis 179–180. SANAA 2011–2015 Kazuyo Sejima, Ryue Nishizawa: Sistemas de Continuidad / Continuity Systems*. El Croquis.



Annexe 9 : Intérieur d'un logement du projet Nishinoyama house

Source : Cecilia, F. M., Levene, R. C., & SANAA Ltd. (2015). *El Croquis 179–180. SANAA 2011–2015 Kazujo Sejima, Ryue Nishizawa: Sistemas de Continuidad / Continuity Systems*. El Croquis.

Annexe 10 : Intérieur d'un logement du projet Nishinoyama house

Source : Cecilia, F. M., Levene, R. C., & SANAA Ltd. (2015). *El Croquis 179–180. SANAA 2011–2015 Kazujo Sejima, Ryue Nishizawa: Sistemas de Continuidad / Continuity Systems*. El Croquis.

Shakujii apartment

SANAA

2011



Annexe 11 : Facade ouest du projet Shakujii apartment

Source : Cecilia, F. M., Levene, R. C., & SANAA Ltd. (2015). *El Croquis 179–180. SANAA 2011–2015 Kazujo Sejima, Ryue Nishizawa: Sistemas de Continuidad / Continuity Systems*. El Croquis.

Annexe 12 : Terrasses des des logements du projet Shakujii Apartment

Source : Cecilia, F. M., Levene, R. C., & SANAA Ltd. (2015). *El Croquis 179–180. SANAA 2011–2015 Kazujo Sejima, Ryue Nishizawa: Sistemas de Continuidad / Continuity Systems*. El Croquis.



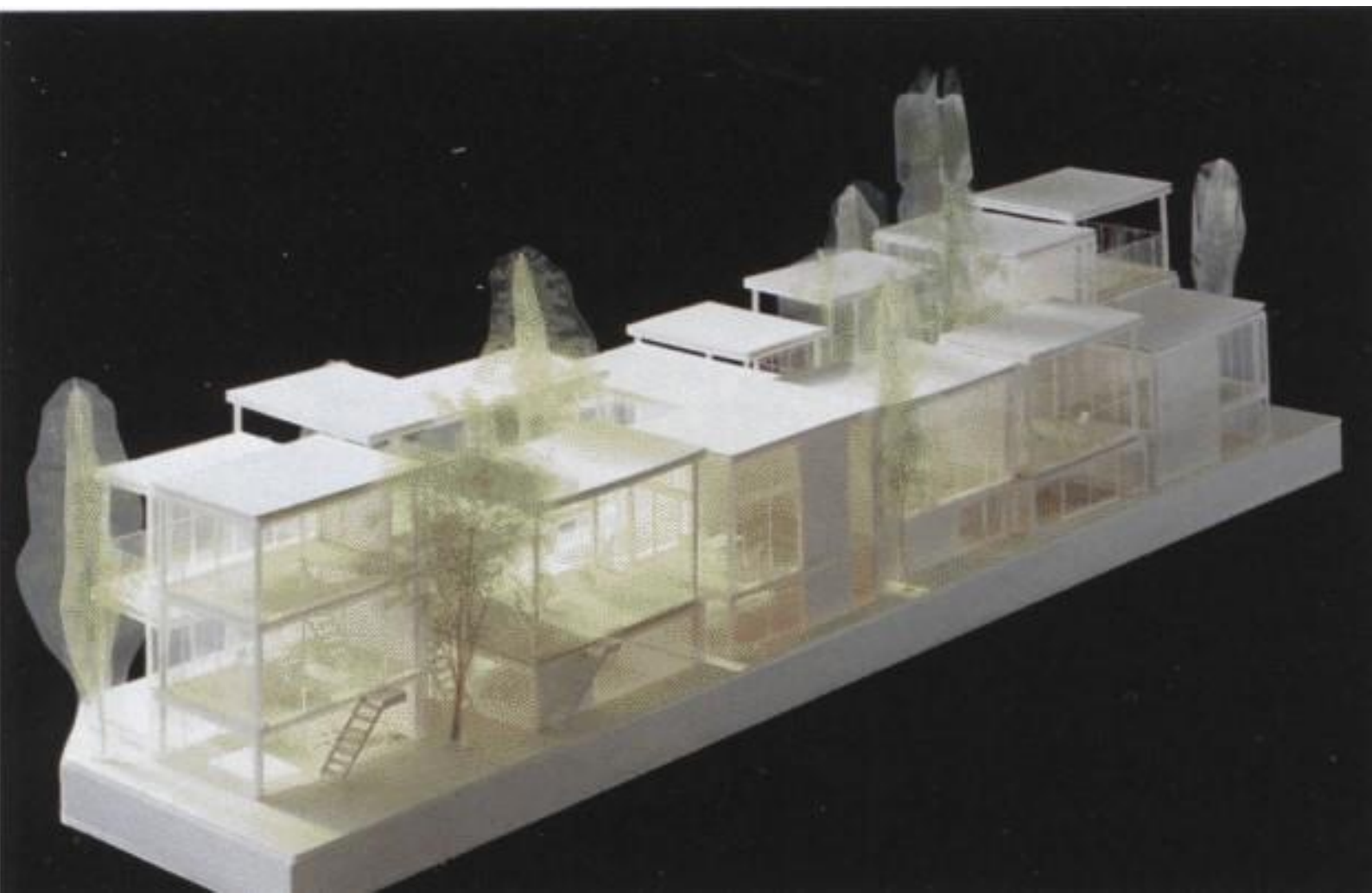
Annexe 13 : Facade sud du projet Shakujii Apartment

Source : Cecilia, F. M., Levene, R. C., & SANAA Ltd. (2015). *El Croquis 179–180. SANAA 2011–2015 Kazuyo Sejima, Ryue Nishizawa: Sistemas de Continuidad / Continuity Systems*. El Croquis.



Annexe 14 : Vue depuis une terrasse d'un logement du projet Shakuji apartment

Source : <https://www.subtilitas.site/post/34315775171/sanaa-shakuji-apartments-tokyo-2011-via/amp>



Annexe 15 Maquette du projet Shakujii Apartment

Source : Cecilia, F. M., Levene, R. C., & SANAA Ltd. (2015). *El Croquis 179–180. SANAA 2011–2015 Kazuyo Sejima, Ryue Nishizawa: Sistemas de Continuidad / Continuity Systems*. El Croquis.