
Mémoire de fin d'études : "La contre-préservation pour les Grands-Bureaux de Wendel."

Auteur : Derolez, Lucie

Promoteur(s) : HOUBART, Claudine

Faculté : Faculté d'Architecture

Diplôme : Master en architecture, à finalité spécialisée en art de bâtir et urbanisme

Année académique : 2021-2022

URI/URL : <http://hdl.handle.net/2268.2/15732>

Avertissement à l'attention des usagers :

Tous les documents placés en accès ouvert sur le site le site MatheO sont protégés par le droit d'auteur. Conformément aux principes énoncés par la "Budapest Open Access Initiative"(BOAI, 2002), l'utilisateur du site peut lire, télécharger, copier, transmettre, imprimer, chercher ou faire un lien vers le texte intégral de ces documents, les disséquer pour les indexer, s'en servir de données pour un logiciel, ou s'en servir à toute autre fin légale (ou prévue par la réglementation relative au droit d'auteur). Toute utilisation du document à des fins commerciales est strictement interdite.

Par ailleurs, l'utilisateur s'engage à respecter les droits moraux de l'auteur, principalement le droit à l'intégrité de l'oeuvre et le droit de paternité et ce dans toute utilisation que l'utilisateur entreprend. Ainsi, à titre d'exemple, lorsqu'il reproduira un document par extrait ou dans son intégralité, l'utilisateur citera de manière complète les sources telles que mentionnées ci-dessus. Toute utilisation non explicitement autorisée ci-avant (telle que par exemple, la modification du document ou son résumé) nécessite l'autorisation préalable et expresse des auteurs ou de leurs ayants droit.

ANNEXES

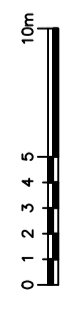
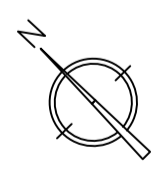
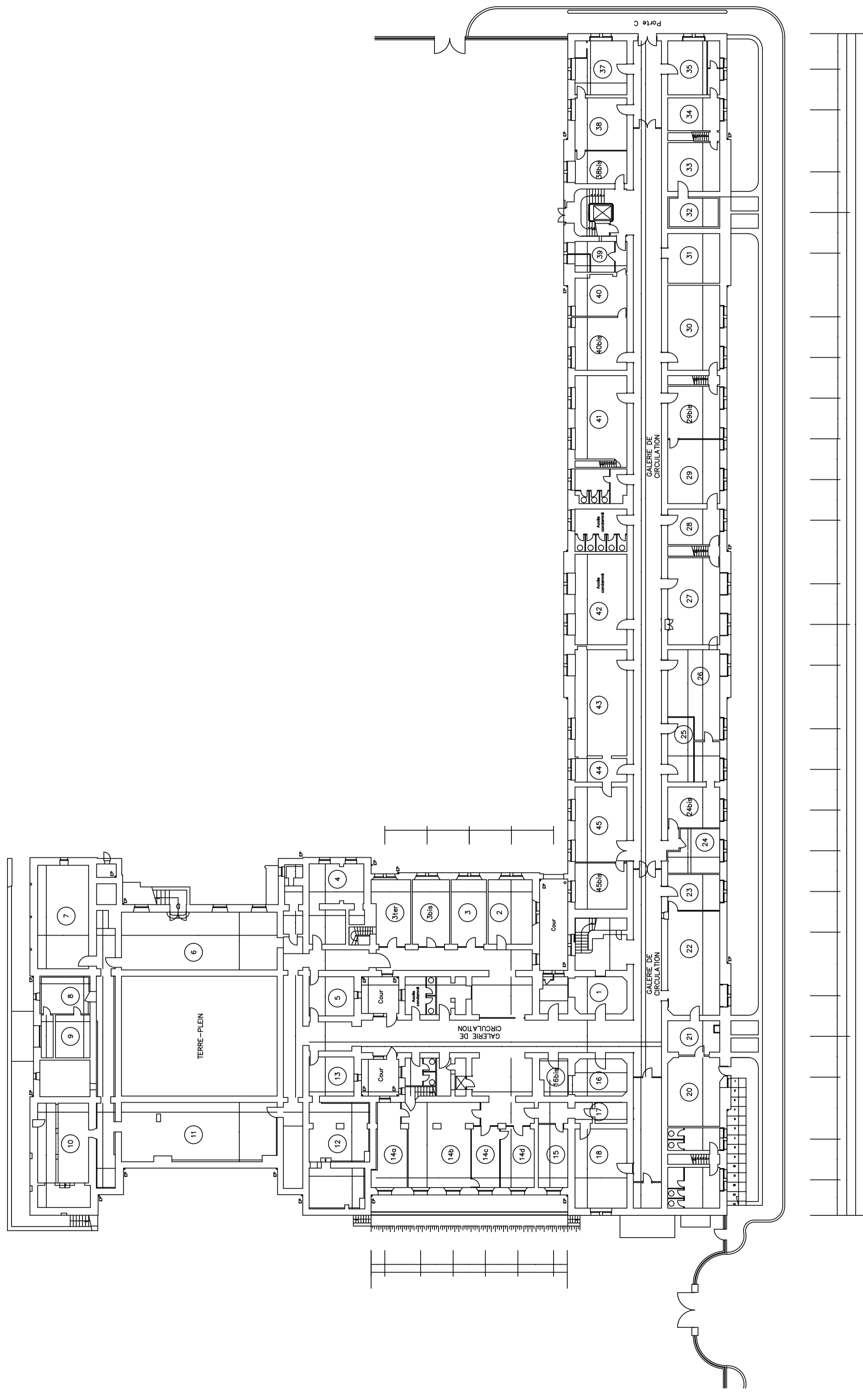
Département de Moselle
Commune de Hoyange
Etablissement Public Foncier de Lorraine
Communauté d'Agglomération du Val de Fensch

Grands Bureaux et Château de Wendel
Etude diagnostique et de mise en sécurité
Septembre 2003

GRANDS BUREAUX

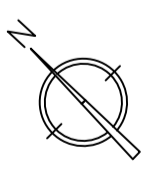
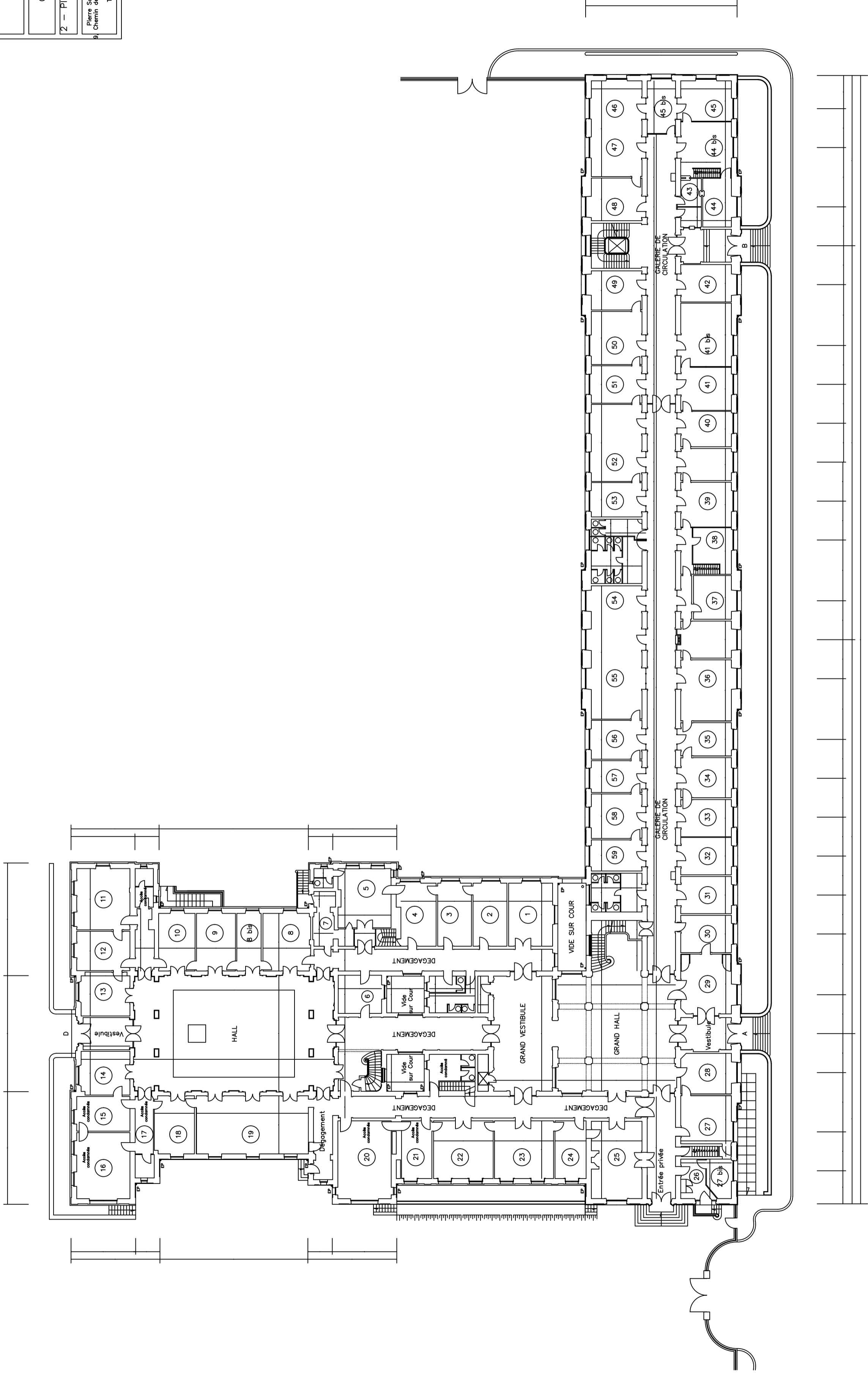
1 - Plan du rez-de-chaussée
bas

Pierre Scharf, Architecte DPLG-DESICMA
Chemin des Fontaines Bois
13200 Les Pavillons sous Bois
Tél/Fax : 01 48 48 26 56



Département de Moselle
Commune de Hoyange
Etablissement Public Foncier de Lorraine
Communauté d'Agglomération du Val de
Fensch
Grands Bureaux et Château de Wendel
Etude diagnostique et de mise en sécurité
Septembre 2003

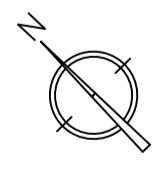
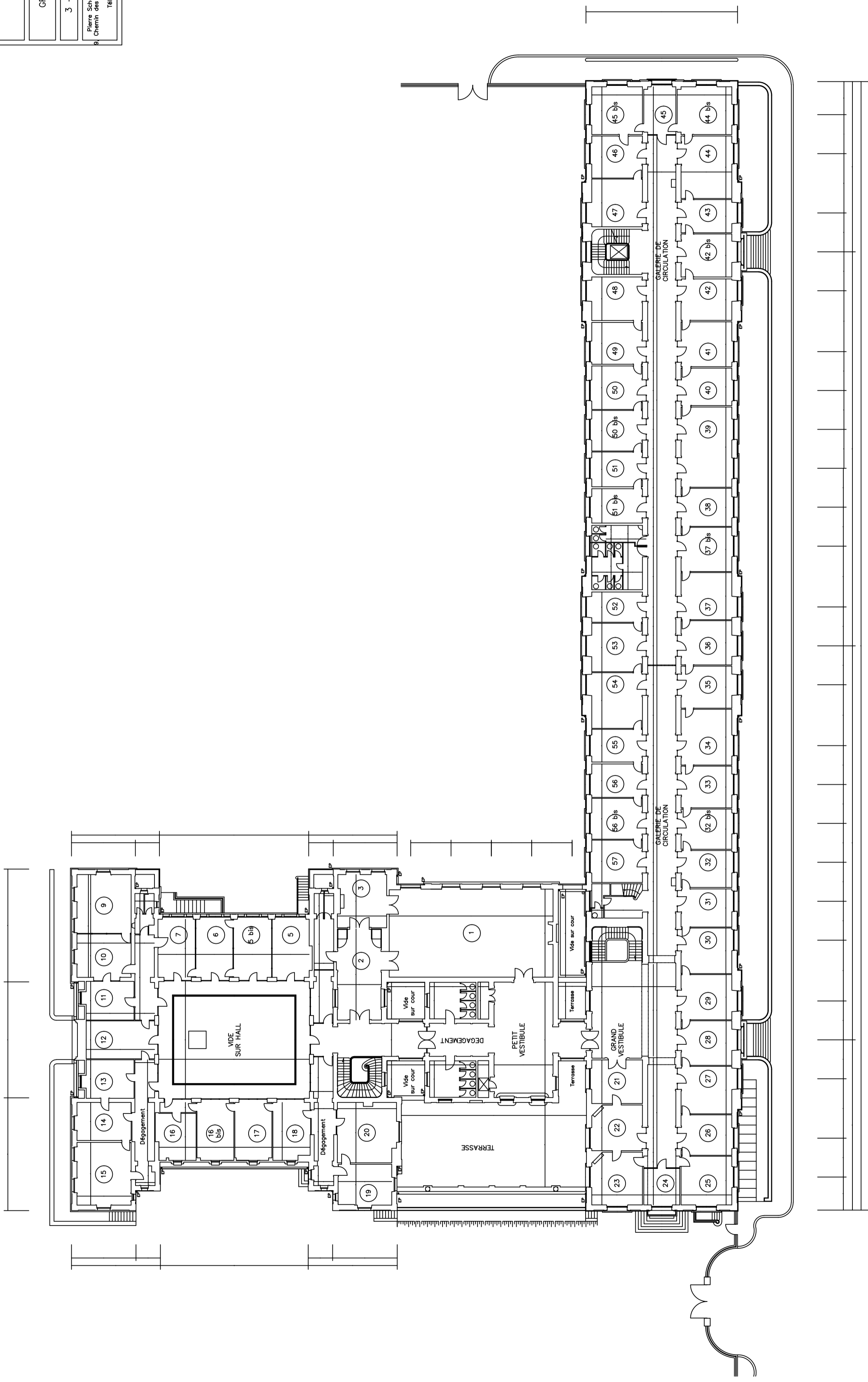
GRANDS BUREAUX
2 - Plan du rez-de-chaussée
haut
Pierre Schaff, Architecte DPLG-DES/OMA
Chemin des Postes - 93320 Les Pavillons sous
Bois
Tel/Fax : 01 48 48 26 56



Département de Moselle
 Commune de Poyange
 Etablissement Public Foncier de Lorraine
 Communauté d'Agglomération du Val de Fensch
 Grands Bureaux et Château de Wendel
 Etude diagnostique et de mise en sécurité
 Septembre 2003

GRANDS BUREAUX
 3 - Plan de l'étage

Pierre Schoff, Architecte DPLG-DCESHOMA
 9, Chemin des Postes - 54320 Les Pavillons sous Bois
 Tél./Fax : 07 48 48 26 56

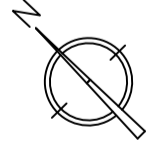
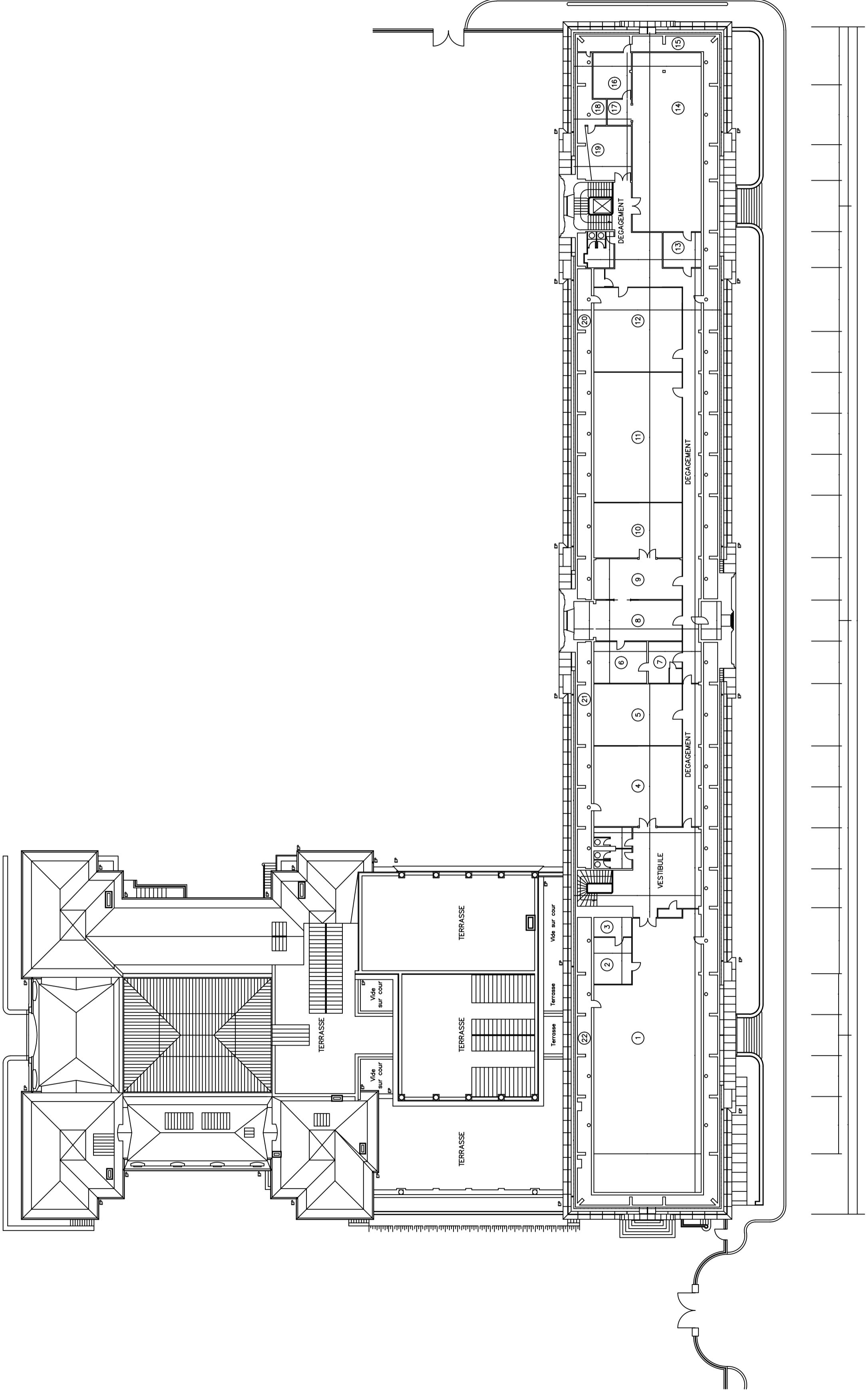


Département de Moselle
Commune de Hayingange
Etablissement Public Foncier de Lorraine
Communauté d'Agglomération du Val de
Fensch
Grands Bureaux et Château de Wendel
Etude diagnostique et de mise en sécurité
Septembre 2003

GRANDS BUREAUX

4 - Plan des combles

Pierre Schaff, Architecte DPLG-DCS/OMA
Chemin des Postes - 93320 Les Pavillons sous
Bois
Tel/Fax : 01 48 48 26 56



Département de Moselle
Commune de Heyange

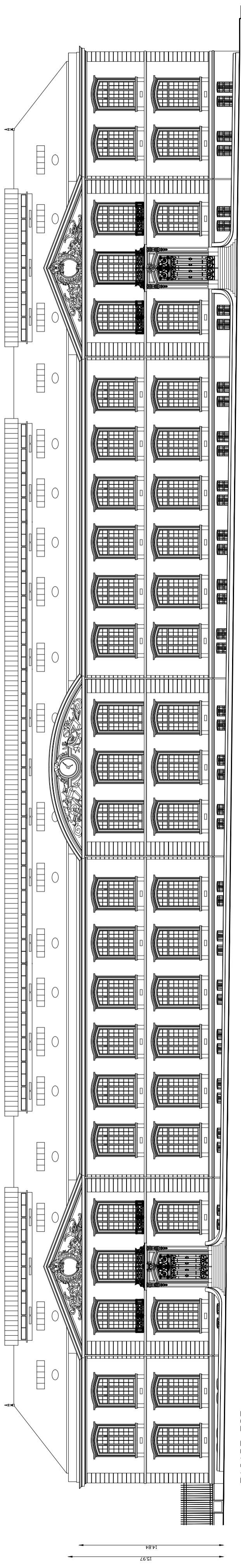
Etablissement Public Foncier de Lorraine
Communauté d'Agglomération du Val de Fensch

Grands Bureaux et Château de Wendel
Etude diagnostique et de mise en sécurité
Septembre 2003

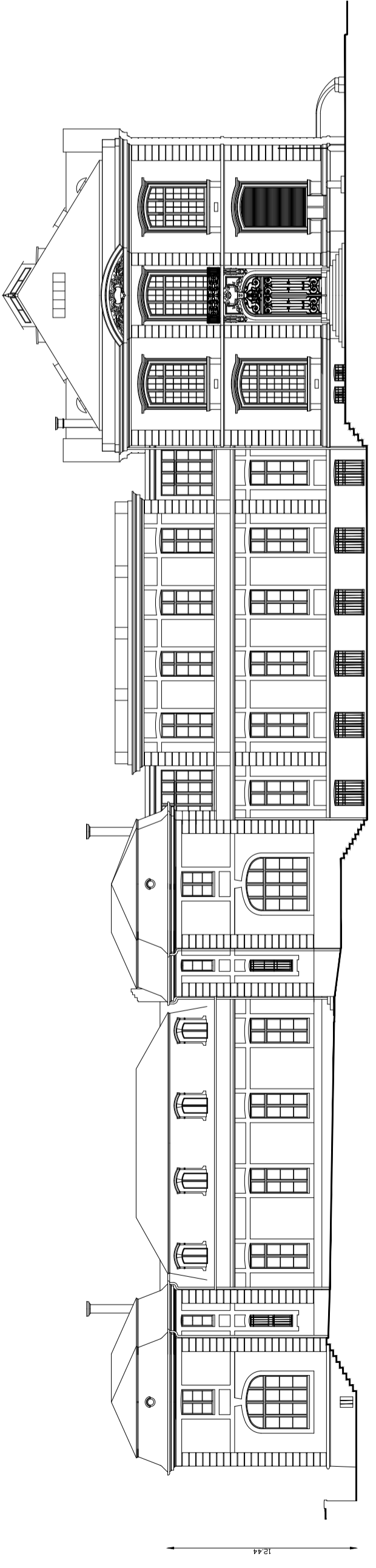
GRANDS BUREAUX

5 - Façades

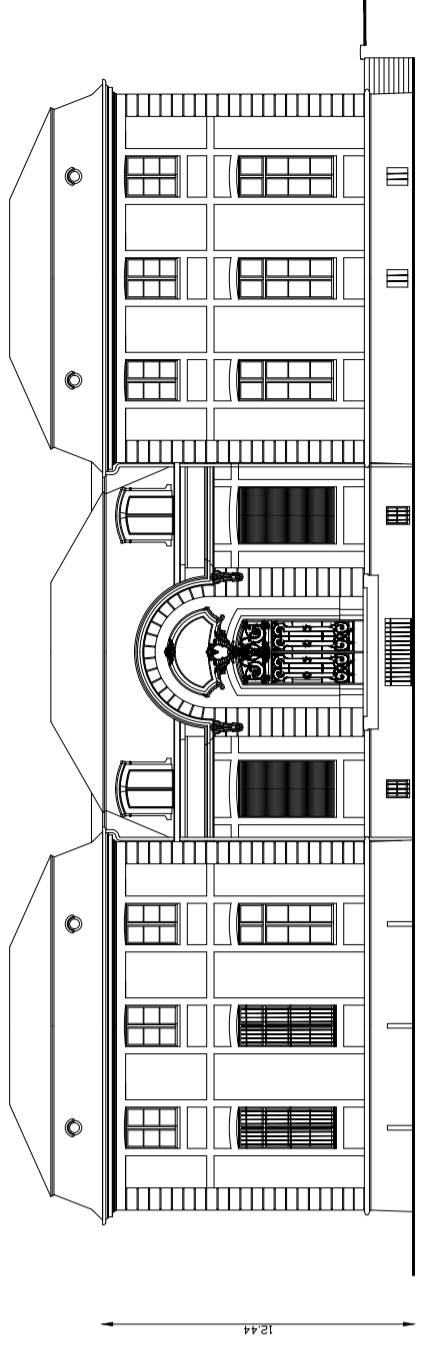
Pierre Schoff, Architecte DPLG-DESS/OMA
9, Chemin des Postes - 53320 Les Pavillons sous Bois
Té/Fax : 01 48 48 26 56



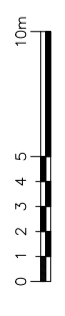
FACADE EST



FACADE SUD



FACADE OUEST, ANCIEN BUREAU CENTRAL

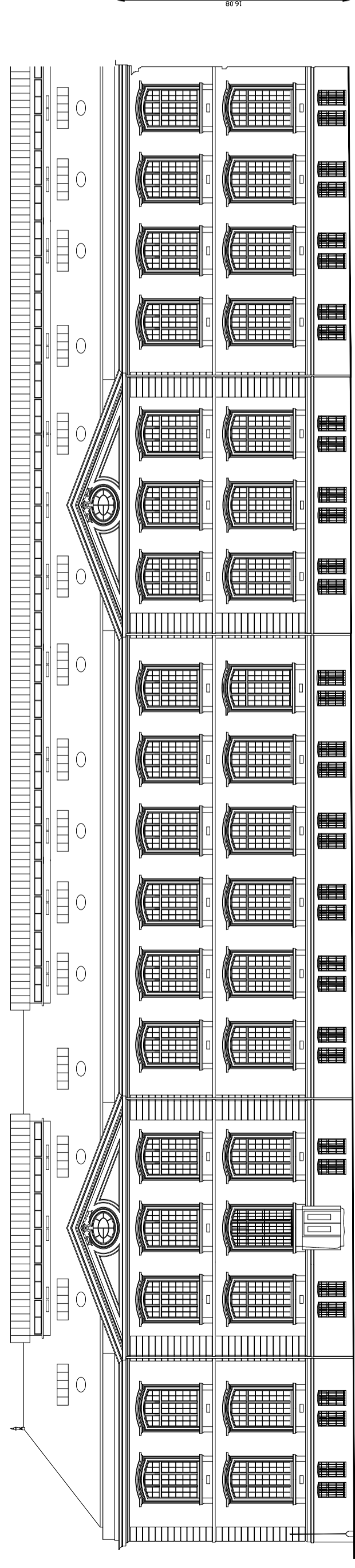


Département de Moselle
Commune de Hoyange
Etablissement Public Foncier de Lorraine
Communauté d'Agglomération du Val de
Pesch
Grands Bureaux et Château de Wendel
Etude diagnostique et de mise en sécurité
Septembre 2003

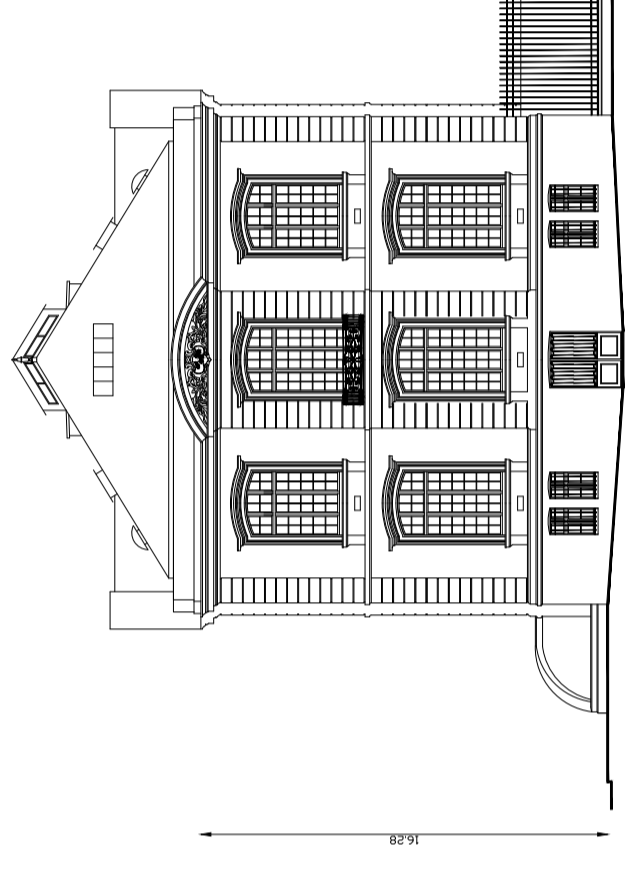
GRANDS BUREAUX

5 - Façades

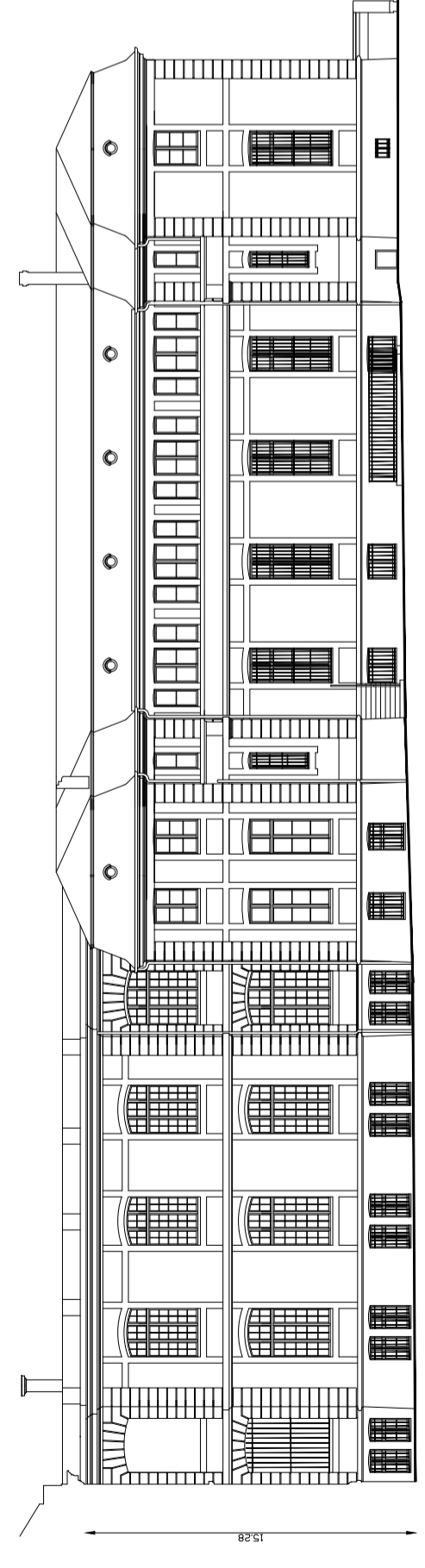
Pierre Schaff, Architecte DPLG-DCE/OMA
9) Chemin des Postes B.P.
146/147 - 54100
Tél/Fax : 01 48 48 26 56



FACADE OUEST, AGRANDISSEMENT



FACADE NORD, AGRANDISSEMENT



FACADE NORD