
Etude de l'impact de l'occupation du sol sur les communautés de poissons et de macroinvertébrés de la Meuse

Auteur : Vom Berge, Chloé

Promoteur(s) : Caparros Megido, Rudy; Benitez, Jean-Philippe

Faculté : Gembloux Agro-Bio Tech (GxABT)

Diplôme : Master en bioingénieur : gestion des forêts et des espaces naturels, à finalité spécialisée

Année académique : 2022-2023

URI/URL : <http://hdl.handle.net/2268.2/18339>

Avertissement à l'attention des usagers :

Tous les documents placés en accès ouvert sur le site le site MatheO sont protégés par le droit d'auteur. Conformément aux principes énoncés par la "Budapest Open Access Initiative"(BOAI, 2002), l'utilisateur du site peut lire, télécharger, copier, transmettre, imprimer, chercher ou faire un lien vers le texte intégral de ces documents, les disséquer pour les indexer, s'en servir de données pour un logiciel, ou s'en servir à toute autre fin légale (ou prévue par la réglementation relative au droit d'auteur). Toute utilisation du document à des fins commerciales est strictement interdite.

Par ailleurs, l'utilisateur s'engage à respecter les droits moraux de l'auteur, principalement le droit à l'intégrité de l'oeuvre et le droit de paternité et ce dans toute utilisation que l'utilisateur entreprend. Ainsi, à titre d'exemple, lorsqu'il reproduira un document par extrait ou dans son intégralité, l'utilisateur citera de manière complète les sources telles que mentionnées ci-dessus. Toute utilisation non explicitement autorisée ci-avant (telle que par exemple, la modification du document ou son résumé) nécessite l'autorisation préalable et expresse des auteurs ou de leurs ayants droit.

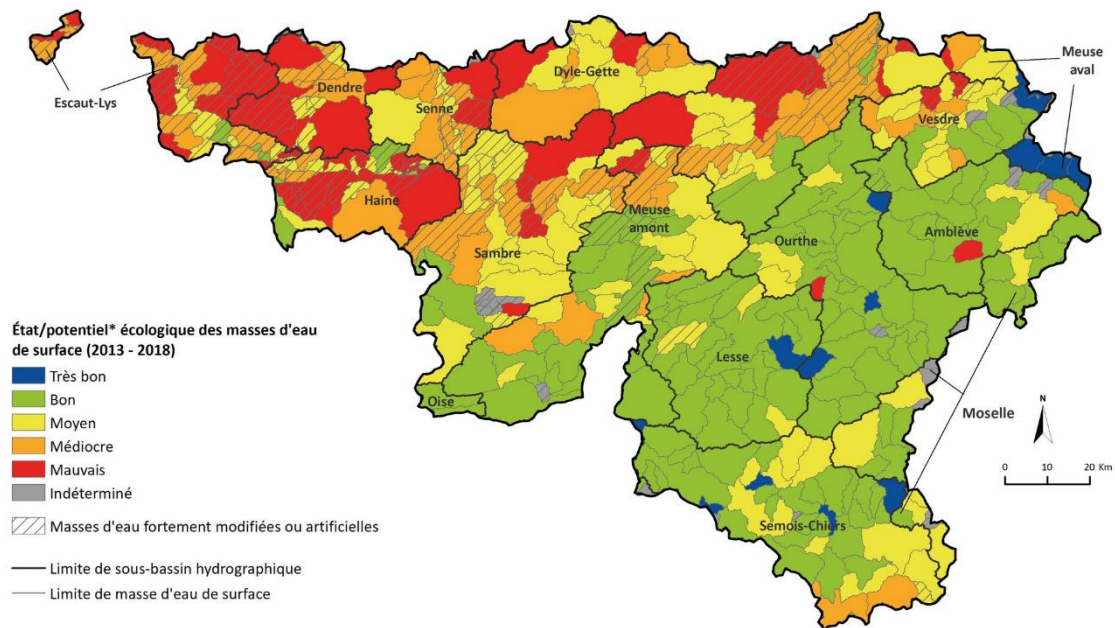
Annexe 1 – Fiche de terrain utilisée lors de la campagne d'échantillonnage

Fiche terrain			
Date:			
Masse d'eau:		Site n°:	
Description du site :			
Photos :			
Largeur plein bord :		Profondeur moyenne :	
Situation hydrologique :		Surface au miroir :	
Visibilité du fond :			
Microhab.	Vitesse	Total sur le tronçon	n° échantillons associés

Substrat	Vitesse	Sous-tronçon									
		1	2	3	4	5	6	7	8	9	10
11. Bryophy.	Rapide										
	Moyenne										
	Lente										
	Nulle										
10. Hydrophy.	Rapide										
	Moyenne										
	Lente										
	Nulle										
9. Litières	Rapide										
	Moyenne										
	Lente										
	Nulle										
8. Chevelus raci. & subst. ligneux	Rapide										
	Moyenne										
	Lente										
	Nulle										
7. Pierre, galets, cailloux	Rapide										
	Moyenne										
	Lente										
	Nulle										
6. Blocs déplaça.	Rapide										
	Moyenne										
	Lente										
	Nulle										
5. Gravier	Rapide										
	Moyenne										
	Lente										
	Nulle										
4. Hélophy.	Rapide										
	Moyenne										
	Lente										
	Nulle										
3. Vases	Rapide										
	Moyenne										
	Lente										
	Nulle										
2. Sables & Limons	Rapide										
	Moyenne										
	Lente										
	Nulle										
1. Algues & Bacté. et champi.	Rapide										
	Moyenne										
	Lente										
	Nulle										
0. Surfaces uniformes	Rapide										
	Moyenne										
	Lente										
	Nulle										

Annexe 2 – État écologique des masses d'eau de Wallonie (SPW)

État écologique des 352 masses d'eau de surface en Wallonie (2013 - 2018)



* La notion d'état est remplacée par celle de potentiel pour les masses d'eau artificielles ou fortement modifiées

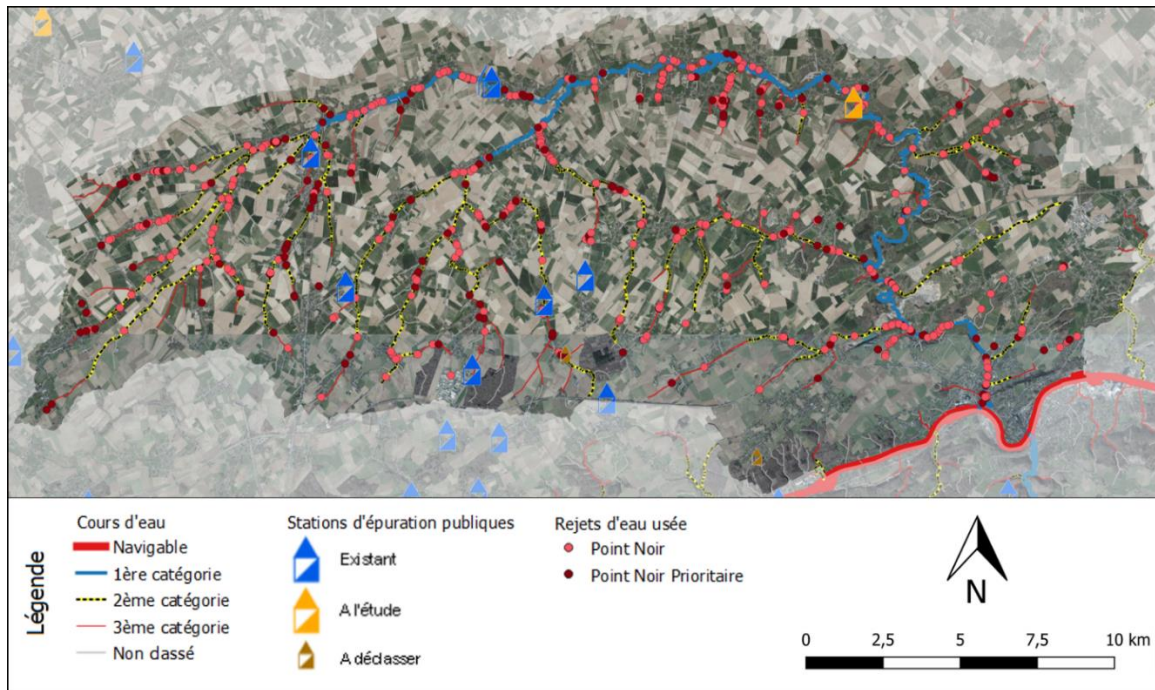
REEW - Source : SPW Environnement - DEE

© SPW - 2020

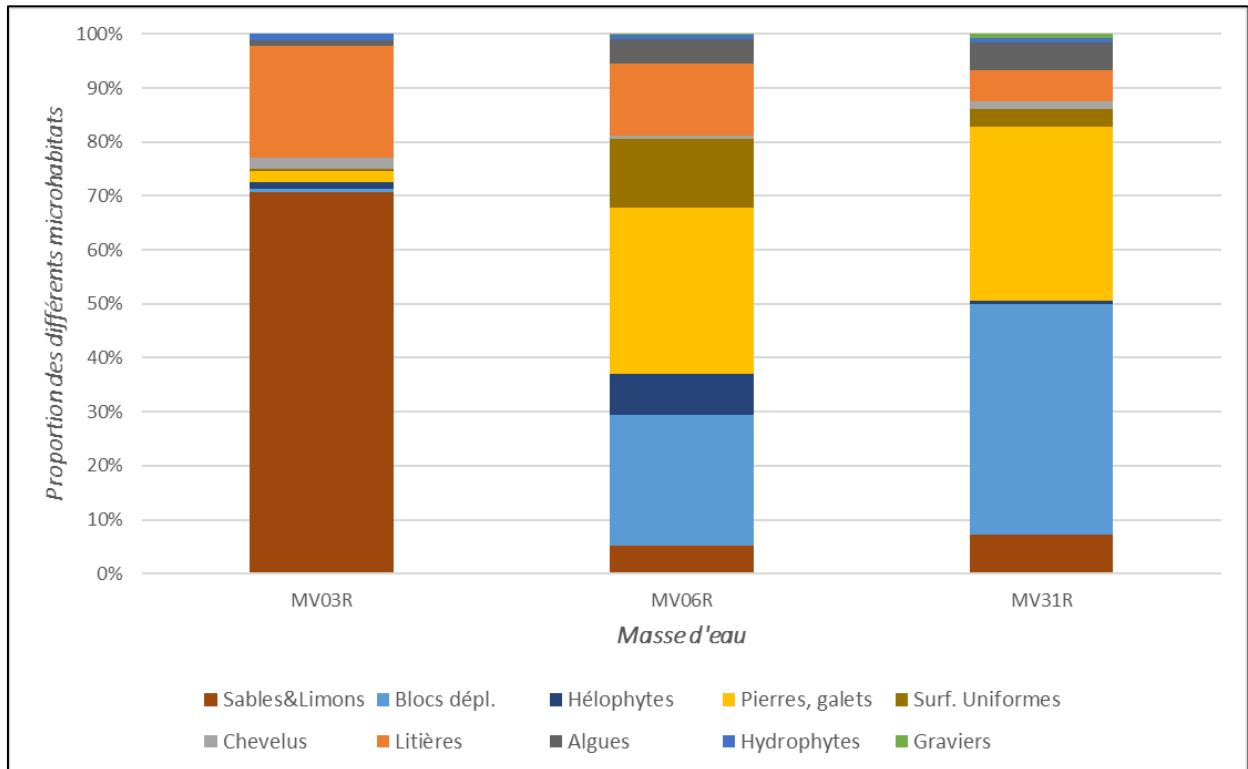
Annexe 3 – Liste des espèces de poissons retrouvées dans la Meuse depuis 2006 (données des inventaires piscicoles IBIP), leur statut indigène, statut IUCN et tolérance (1 très tolérant – 5 intolérant)

Nom latin	Nom commun	Indigène ?	Statut IUCN	Tolérance
<i>Abramis brama</i> (L. 1758)	Brème commune	Oui	LC	2
<i>Alburnoides bipunctatus</i> (Bloch 1782)	Ablette spirilin	Oui	LC	4
<i>Alburnus alburnus</i> (L. 1758)	Ablette commune	Oui	LC	2
<i>Anguilla anguilla</i> (L. 1758)	Anguille européenne	Oui	CE	1
<i>Barbatula barbatula</i> (L. 1758)	Loche franche	Oui	LC	2
<i>Barbus barbus</i> (L. 1758)	Barbeau fluviatile	Oui	LC	4
<i>Blicca bjoerkna</i> (L. 1758)	Brème bordelière	Oui	LC	2
<i>Carassius carassius</i> (L. 1758)	Carassin	Oui	LC	1
<i>Cottus gobio</i> (L. 1758)	Chabot commun	Oui	LC	5
<i>Cyprinus carpio</i> (L. 1758)	Carpe commune	Non (naturalisation ancienne)	VU	2
<i>Gasterosteus aculeatus</i> (L. 1758)	Epinoche	Oui	LC	1
<i>Gobio gobio</i> (L. 1758)	Goujon	Oui	LC	2
<i>Leuciscus idus</i> (L. 1758)	Ide mélanote	Oui	LC	2
<i>Leuciscus leuciscus</i> (L. 1758)	Vandoise	Oui	LC	3
<i>Oncorhynchus mykiss</i> (Walbaum 1792)	Truite arc-en-ciel	Non (acclimatée, 1880)	/	4
<i>Perca fluviatilis</i> (L. 1758)	Perche fluviatile	Oui	LC	2
<i>Phoxinus phoxinus</i> (L. 1758)	Vairon	Oui	LC	3
<i>Pimephales promelas</i> (Rafinesque 1820)	Tête de boule	Non (naturalisation 1980)	/	/
<i>Pseudorasbora parva</i> (Temminck & Schlegel 1842)	Pseudorasbora	Non (naturalisation 1980)	/	/
<i>Pungitius pungitius</i> (L. 1758)	Epinochette	Oui	LC	1
<i>Rhodeus amarus</i> (Bloch 1782)	Bouvière	Oui	LC	3
<i>Rutilus rutilus</i> (L. 1758)	Gardon	Oui	LC	2
<i>Salmo trutta fario</i> (L. 1758)	Truite commune de rivière	Oui	/	4
<i>Scardinius erythrophthalmus</i> (L. 1758)	Rotengle	Oui	LC	3
<i>Squalius cephalus</i> (L. 1758)	Chevaine commun	Oui	LC	3
<i>Thymallus thymallus</i> (L. 1758)	Ombre commun	Oui	LC	5
<i>Tinca tinca</i> (L. 1758)	Tanche	Oui	LC	2

Annexe 4 – Carte des rejets d’eaux usées et des stations d’épuration présentes dans le bassin versant de la Mehaigne (source : Contrat Rivière Meuse aval et affluents)



Annexe 5 – Proportion moyenne de chaque microhabitat pour les différentes masses d'eau de la Mehaigne



Annexe 6 – Localisation des sites Natura 2000 dans le bassin versant de la Meuse

