
Travail de fin d'études[BR]- Travail de fin d'études: "Analyse du phénomène du « Sharenting » au regard de deux cadres théoriques : « La théorie de l'apprentissage social » et « La théorie des activités routinières »".[BR]- Séminaire d'accompagnement à l'écriture

Auteur : Goblet, Marine

Promoteur(s) : Mathys, Cécile

Faculté : Faculté de Droit, de Science Politique et de Criminologie

Diplôme : Master en criminologie à finalité spécialisée en criminologie interpersonnelle

Année académique : 2023-2024

URI/URL : <http://hdl.handle.net/2268.2/19483>

Avertissement à l'attention des usagers :

Tous les documents placés en accès ouvert sur le site le site MatheO sont protégés par le droit d'auteur. Conformément aux principes énoncés par la "Budapest Open Access Initiative"(BOAI, 2002), l'utilisateur du site peut lire, télécharger, copier, transmettre, imprimer, chercher ou faire un lien vers le texte intégral de ces documents, les disséquer pour les indexer, s'en servir de données pour un logiciel, ou s'en servir à toute autre fin légale (ou prévue par la réglementation relative au droit d'auteur). Toute utilisation du document à des fins commerciales est strictement interdite.

Par ailleurs, l'utilisateur s'engage à respecter les droits moraux de l'auteur, principalement le droit à l'intégrité de l'oeuvre et le droit de paternité et ce dans toute utilisation que l'utilisateur entreprend. Ainsi, à titre d'exemple, lorsqu'il reproduira un document par extrait ou dans son intégralité, l'utilisateur citera de manière complète les sources telles que mentionnées ci-dessus. Toute utilisation non explicitement autorisée ci-avant (telle que par exemple, la modification du document ou son résumé) nécessite l'autorisation préalable et expresse des auteurs ou de leurs ayants droit.

8. Annexes

Annexe A : Questionnaire vierge

Enquête sur les habitudes de la population liées à l'usage d'internet et des réseaux sociaux.

Bonjour à toutes et à tous,

Je suis étudiante en dernière année de master en criminologie à l'Université de Liège.

Dans le cadre de mon mémoire de fin d'études, je m'intéresse aux habitudes de la population (25-55 ans) liées à l'usage d'internet et aux contenus diffusés sur les réseaux sociaux.

Notamment, le partage de moments de vie, de souvenirs, de questionnements liés à la parentalité.

Ce questionnaire est totalement **anonyme***, merci d'y répondre de la manière la plus objective possible pour le bien de la recherche.

*-Aucun prénom ou nom n'est demandé.

-Les données à caractère personnel (sexe, âge, nationalité, etc.) ne seront conservées que le temps utile à la réalisation de l'étude visée; ce dans un espace de stockage sécurisé.

Je vous remercie d'avance pour votre participation !

Marine Goblet

Contact : marine.goblet@student.uliege.be

Quel est votre sexe/genre ? *

- Femme
- Homme
- Je ne souhaite pas le préciser

Quel âge avez-vous ? *

Réponse courte

Quelle est votre nationalité ? *

Réponse courte

Quel est votre pays de naissance ? *

Réponse courte

Quel est votre pays de résidence actuel ? *

Réponse courte

Dans quel type d'environnement habitez-vous ? *

- En ville
- A la campagne
-

Vivez-vous seul(e) ? *

- Oui
- Non
-

Quel est votre situation familiale ? (Plusieurs réponses possibles) *

- En couple
- Célibataire
- Marié(e)
- Divorcé(e)
- Veuf(ve)
-

Avez-vous des enfants ? *

Oui

Non

Après la section 1 Passer à la section suivante

Rubrique 2 sur 8

Section sans titre



Description (facultative)

De quel âge ? (Veuillez noter l'âge de chaque enfant si plusieurs) *

Réponse longue

Après la section 2 Passer à la section suivante

Section sans titre



Description (facultative)

Quel est votre niveau de formation acquise ? *

- Primaire
- Secondaire
- Post secondaire non supérieur
- Supérieur de cycle court
- Bachelier
- Master
- Doctorat

Quel est votre activité professionnelle actuelle ? *

Réponse courte

Approximativement, combien d'heures par jour passez-vous à utiliser internet ? *

- Moins d'une heure par jour
- Plus d'une heure par jour
- Plus de trois heures par jour
- Plus de cinq heures par jour
- Plus de sept heures par jour
- Plus de dix heures par jour

Quel est votre activité professionnelle actuelle ? *

Réponse courte
.....

Approximativement, combien d'heures par jour passez-vous à utiliser internet ? *

- Moins d'une heure par jour
- Plus d'une heure par jour
- Plus de trois heures par jour
- Plus de cinq heures par jour
- Plus de sept heures par jour
- Plus de dix heures par jour

Identifiez les réseaux sociaux utilisés au cours des trois derniers mois *

- Facebook
- Instagram
- Twitter
- Youtube
- Snapchat
- Tik tok
- Forums en ligne
- Aucune des propositions

Rubrique 4 sur 8

Répondez aux affirmations suivantes en sachant que :



1 = jamais ; 2 = pas très souvent ; 3 = assez souvent ; 4= très souvent

"J'ai essayé de passer moins de temps sur internet." *

1	2	3	4
<input type="radio"/>	<input type="radio"/>	<input type="radio"/>	<input type="radio"/>

"J'ai passé moins de temps avec ma famille, mes amis ou à travailler à cause du temps que j'ai passé sur internet." *

1	2	3	4
<input type="radio"/>	<input type="radio"/>	<input type="radio"/>	<input type="radio"/>

"Il m'est arrivé de naviguer sur internet alors que cela ne m'intéressait pas vraiment." *

1	2	3	4
<input type="radio"/>	<input type="radio"/>	<input type="radio"/>	<input type="radio"/>

"Je me suis senti(e) tracassé(e)/embêté(e) lorsque je ne pouvais pas être sur internet." *

1	2	3	4
<input type="radio"/>	<input type="radio"/>	<input type="radio"/>	<input type="radio"/>

"Il m'est arrivé de ne pas manger ou de ne pas dormir à cause d'internet." *

1	2	3	4
<input type="radio"/>	<input type="radio"/>	<input type="radio"/>	<input type="radio"/>

Rubrique 6 sur 8

Répondez aux questions suivantes en sachant que :



1= Attitude très négative ; 2= Attitude plutôt négative; 3= Attitude plutôt positive ; 4= Attitude très positive

NB : "Attitude" désigne une disposition positive ou négative acquise exprimant ce que nous ressentons.

Comment réagiriez-vous face à un(e) ami(e) qui partage des photos d'un enfant sur les réseaux sociaux ? *

1	2	3	4
<input type="radio"/>	<input type="radio"/>	<input type="radio"/>	<input type="radio"/>

Pour autant que vous le sachiez, si vous deviez poster une photo d'un enfant sur les réseaux sociaux, comment vos amis réagiraient-ils ? *

1	2	3	4
<input type="radio"/>	<input type="radio"/>	<input type="radio"/>	<input type="radio"/>

Après la section 6 Passer à la section suivante



Rubrique 7 sur 8

Répondez à la question suivante en sachant que :



1= Aucun ; 2= Certains d'entre eux ; 3= Plusieurs d'entre eux ; 4= La plupart d'entre eux

Vos ami.e.s partagent-ils (elles) des photos d'enfant(s) sur les réseaux sociaux ? *

1	2	3	4
<input type="radio"/>	<input type="radio"/>	<input type="radio"/>	<input type="radio"/>

Rubrique 8 sur 8

Merci pour votre participation !



Ressources utiles :

<https://www.unaf.fr/ressources/protection-image-en-ligne-enfants-tout-petits/>

<https://www.kaspersky.fr/resource-center/threats/children-photos-and-online-safety>

Annexe B : Items modifiés

VD : Echelle SES

Item de base : Avez-vous déjà supprimé une photo ou une vidéo d'un enfant après l'avoir partagée sur les réseaux sociaux après avoir reçu des commentaires de quelqu'un d'autre ?

Item modifié : Avez-vous déjà supprimé une photo ou une vidéo d'un enfant après l'avoir partagée sur les réseaux sociaux après avoir reçu des commentaires de quelqu'un d'autre ? Si vous n'avez jamais posté de photos ou de vidéos d'un enfant : veuillez répondre 6.

Item de base : Avez-vous déjà eu l'impression de porter atteinte à la vie privée d'un enfant en partageant une photo ou une vidéo de celui-ci sur les réseaux sociaux ?

Item modifié : Avez-vous déjà considéré que partager une photo ou une vidéo d'un enfant sur les réseaux sociaux porte atteinte à la vie privée de celui-ci ?

Item de base : Avez-vous déjà pris en compte la loi sur la protection de l'enfance lorsque vous avez partagé une photo ou une vidéo de celui-ci sur les réseaux sociaux ?

Item modifié : Avez-vous déjà pris en compte la loi sur la protection de l'enfance lorsque vous avez partagé une photo ou une vidéo d'un enfant sur les réseaux sociaux ?
Si vous n'avez jamais posté de photos ou de vidéos d'un enfant : veuillez répondre 6.

Item de base : Avez-vous déjà considéré que les photographies et vidéos que vous postez sur les réseaux sociaux participent à la création d'une "empreinte digitale" pour l'enfant ?

Item modifié : Avez-vous déjà considéré que les photographies et vidéos d'un enfant postées sur les réseaux sociaux participent à la création d'une "empreinte digitale" de celui-ci ?

Item de base : Avez-vous déjà considéré que la photo ou la vidéo partagée pourrait avoir un impact négatif sur le futur de l'enfant ?

Item modifié : Avez-vous déjà considéré qu'une photo ou une vidéo partagée pourrait avoir un impact négatif sur le futur d'un enfant ?

Annexe C : Les résultats

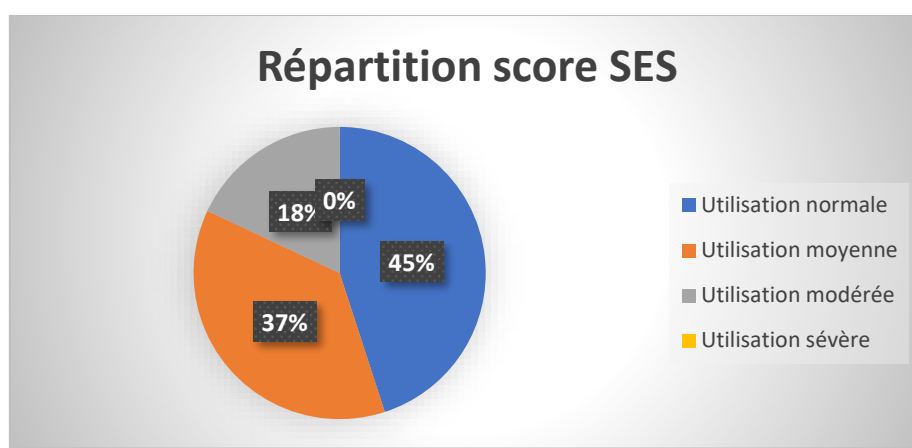
Annexe 1.1

Données socio démo	f	%
Sexe		
Homme	38	27%
Femme	103	73%
Total	141	100%
Age		
25 - 30 ans	57	40%
31-40 ans	34	24%
41-55 ans	50	36%
Total	141	100%
Nationalité		
Belge	129	91%
Français.e	7	5%
Italien.ne	4	3%
Marocain.e	1	1%
Total	141	100%
Pays de naissance		
Belgique	125	89%
Autre	16	11%
Total	141	100%
Pays de résidence		
Belgique	135	96%
France	5	3%
Autre	1	1%
Total	141	100%
Type environnement		
Campagne	67	48%
Ville	74	52%
Total	141	100%

Situation familiale		
Célibataire	38	27%
En couple	62	44%
Marié.e	36	25%
Divorcé.e	5	4%
Total	141	100%
Enfants		
Oui	73	52%
Non	68	48%
Total	141	100%
Age des enfants		
Pas d'enfant	68	48%
0-5 ans	16	11%
6 à 10 ans	12	9%
11 à 15 ans	8	6%
16 à 18 ans	1	1%
>18 ans	20	14%
Agés variable	16	11%
Total	141	100%
Niveau de formation		
Primaire	0	0%
Secondaire	14	10%
Post-secondaire non-supé	9	6%
Supérieur cycle court	23	16%
Bachelier	45	32%
Master	49	35%
Doctorat	1	1%
Total	141	100%
Activité professionnelle		
Etudiant.e	13	9%
Indépendant.e	50	35%
Dem. Emploi	14	10%
Employé	60	43%
Parent au foyer	4	3%
Total	141	100%

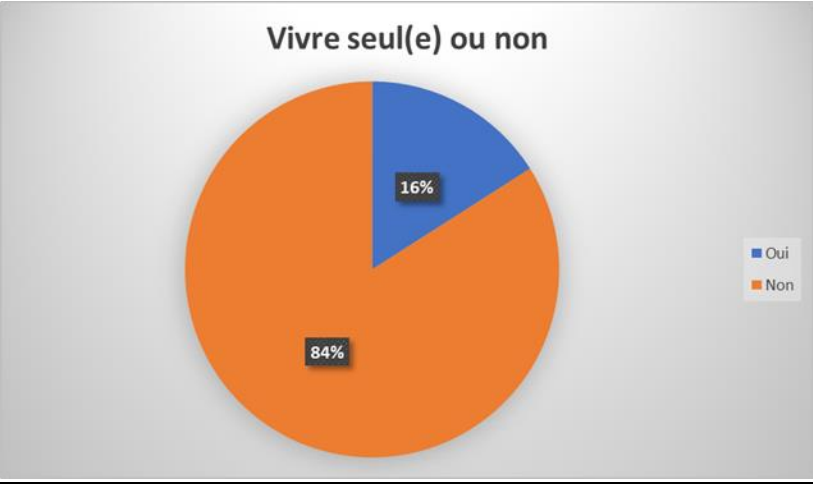
Annexe 1.2

Sharenting	f	%	F	%cum
Normal	63	45%	63	45%
Moyenne	52	37%	115	82%
Modérée	26	18%	141	100%
Sévère	0	0%	141	100%
Total	141	100%		



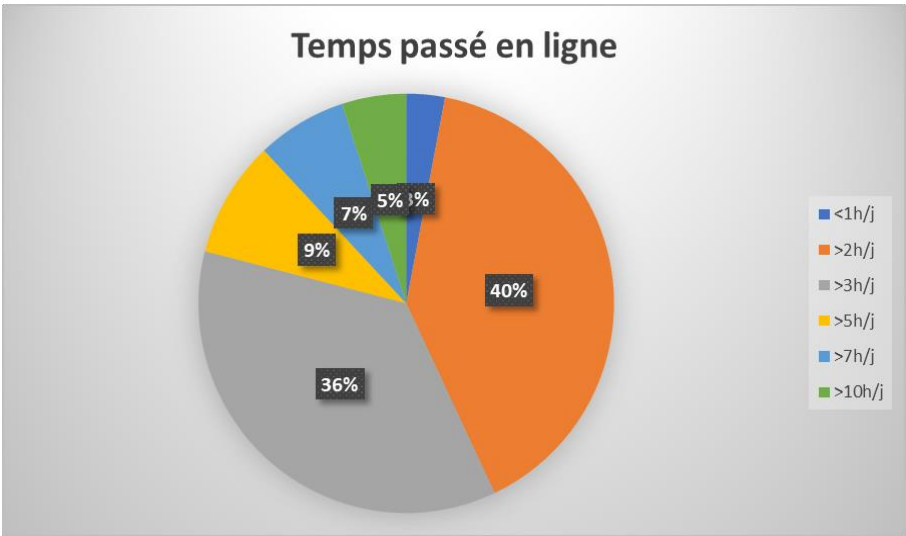
Annexe 1.3

Vivre seul	f	%	F	%cum
Oui	22	16%	22	16%
Non	119	84%	141	100%
Total	141	100%		



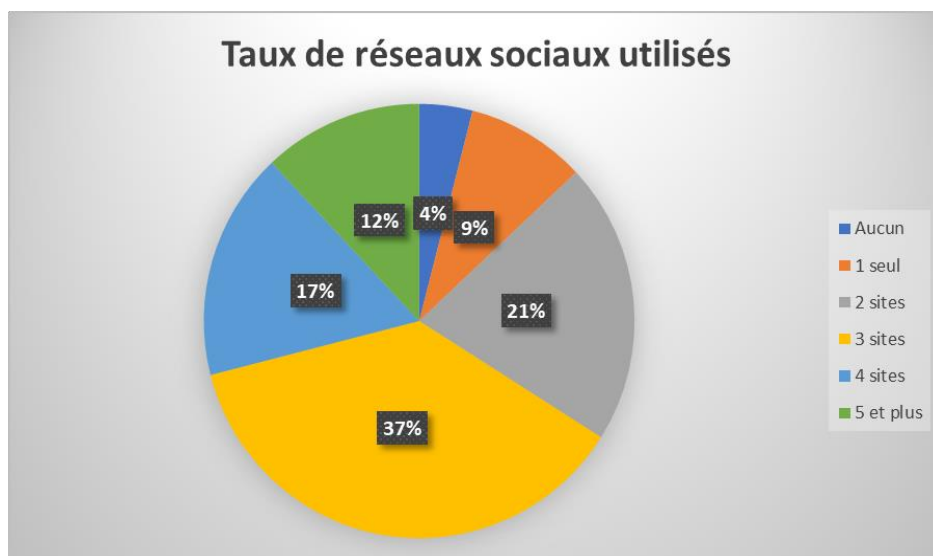
Annexe 1.4

Temps en ligne	f	%	F	%cum
<1h/j	4	3%	4	3%
>2h/j	57	40%	61	43%
>3h/j	50	36%	111	79%
>5h/j	13	9%	124	88%
>7h/j	10	7%	134	95%
>10h/j	7	5%	141	100%
Total	141	100%		



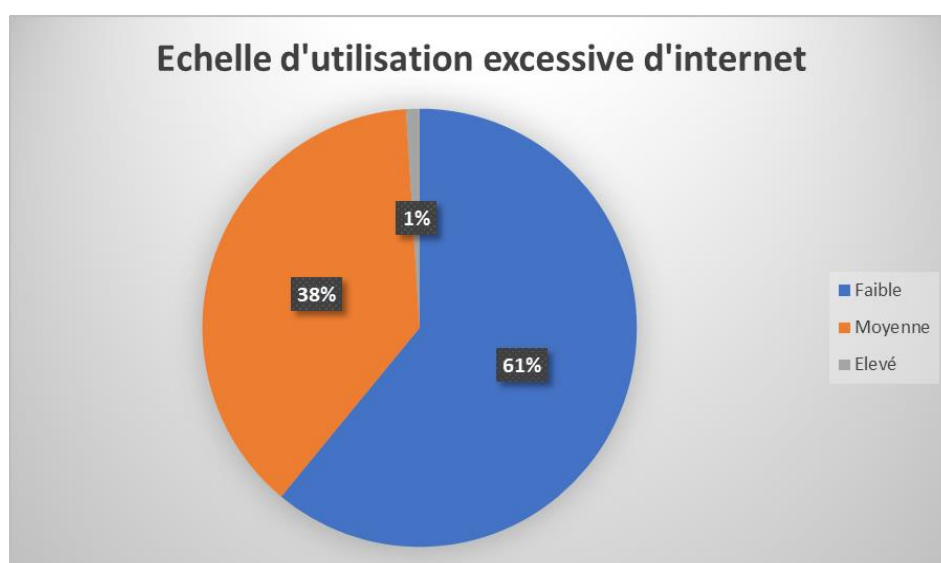
Annexe 1.5

Réseaux sociaux	f	%	F	%cum
Pas de site	5	4%	5	4%
1 site	13	9%	18	13%
2 sites	30	21%	48	34%
3 sites	52	37%	100	71%
4 sites	24	17%	124	88%
5 sites	12	8%	136	96%
6 sites	4	3%	140	99%
7 sites	1	1%	141	100%
Total	141	100%		



Annexe 1.6

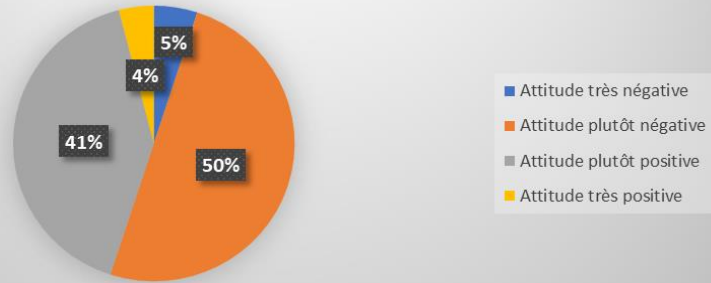
Utilisation excessive d'internet	f	%	F	%cum
Faible	86	61%	86	61%
Moyenne	53	38%	139	99%
Elevée	2	1%	141	100%
Total	141	100%		



Annexe 1.7

« Comment réagiriez-vous... »	f	%	F	%
Attitude très négative	7	5%	7	5%
Attitude plutôt négative	70	50%	77	55%
Attitude plutôt positive	58	41%	135	96%
Attitude très positive	6	4%	141	100%
Total	141	100%		

Analyse de la composante "Définitions" à travers la question "Comment réagiriez-vous face à un(e) ami(e) qui partage des photos d'un enfant sur les réseaux sociaux ?"



Annexe 1.8

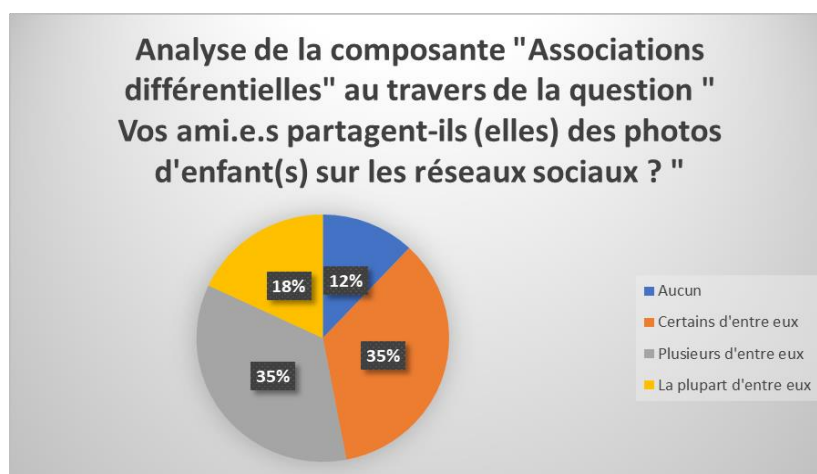
« Pour autant que vous le sachiez... »	f	%	F	%cum
Attitude très négative	7	5%	7	5%
Attitude plutôt négative	32	23%	39	28%
Attitude plutôt positive	86	61%	125	89%
Attitude très positive	16	11%	141	100%
Total	141	100%		

Analyse de la composante "Renforcement différentiel" à travers la question "Pour autant que vous le sachiez, si vous deviez poster une photo d'un enfant sur les réseaux sociaux, comment vos amis réagiraient-ils ?"



Annexe 1.9

« Vos ami.e.s partagent-t-ils... »	f	%	F	%cum
Aucun	16	12%	16	12%
Certains d'entre eux	50	35%	66	47%
Plusieurs d'entre eux	50	35%	116	82%
La plupart d'entre eux	25	18%	141	100%
Total	141	100%		



Annexe 1.10

Tableau de fréquences des participants **vivant seul(e)s** avec le niveau de sharenting associé

Niveau de sharenting	Effectif	Fréquences (%)
Normale	10	45,45%
Moyenne	9	40,91%
Modérée	3	13,64%
Total	22	100%

Répartition du niveau de sharenting chez les participants vivant seul(e.s)



Tableau de fréquences des participants **ne vivant pas seul(e)s** avec le niveau de sharenting associé

Niveau de sharenting	Effectif	Fréquences (%)
Normale	53	44,54%
Moyenne	43	36,13%
Modérée	23	19,33%
Total	119	100%

Répartition du niveau de sharenting pour les participants ne vivant pas seul.e.s



Annexe 1.11

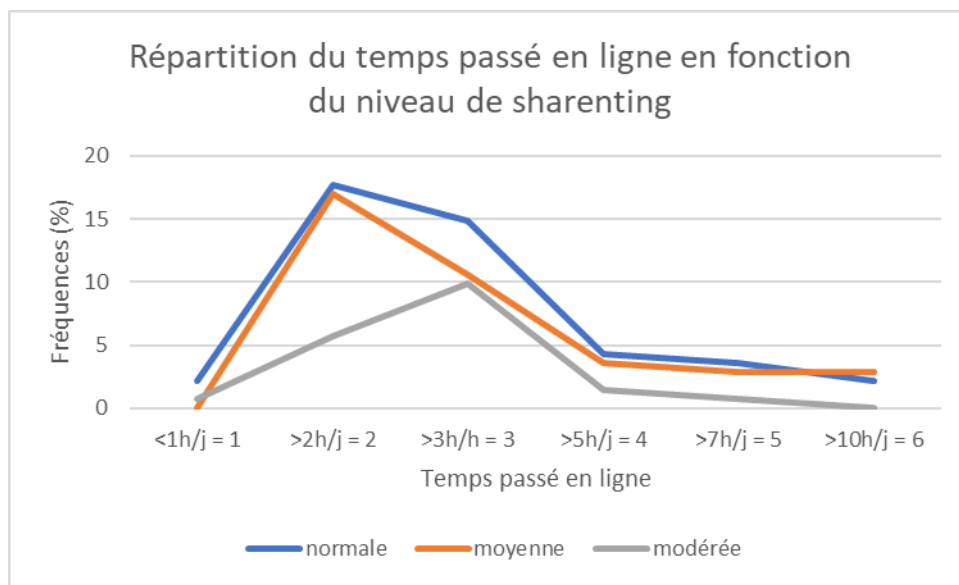
« Le temps passé en ligne »

Effectifs

Sharenting	<1h/j	>2h/j	>3h/j	>5h/j	>7h/j	>10h/j	Total
Normale	3	25	21	6	5	3	63
Moyenne	0	24	15	5	4	4	52
Modérée	1	8	14	2	1	0	26
Total	4	57	50	13	10	7	141

Pourcentages

Sharenting	<1h/j	>2h/	>3h/j	>5h/j	>7h/j	>10h/j	Total
Normale	2,13%	17,73%	14,89%	4,26%	3,55%	2,13%	44,69%
Moyenne	0%	17,02%	10,64%	3,55%	2,84%	2,84%	36,89%
Modérée	0,71%	5,67%	9,93%	1,42%	0,71%	0%	18,44%
Total	2,84%	40,43%	35,46%	9,22%	7,09%	4,96%	100%



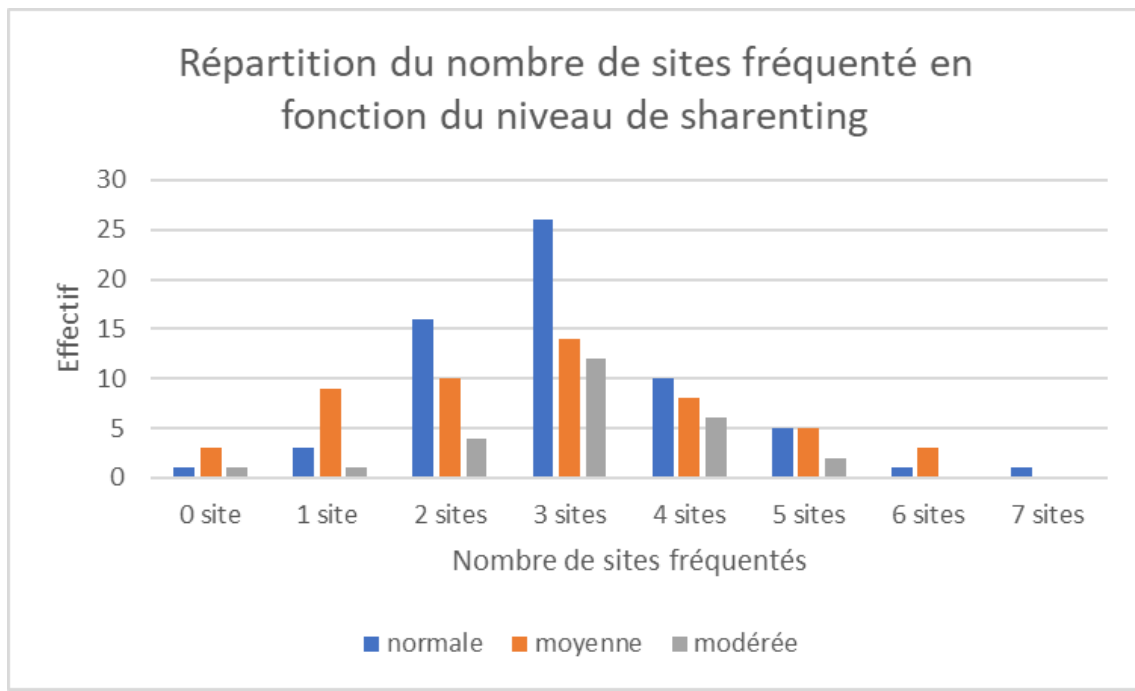
Taux de « réseaux sociaux utilisés »

Effectifs

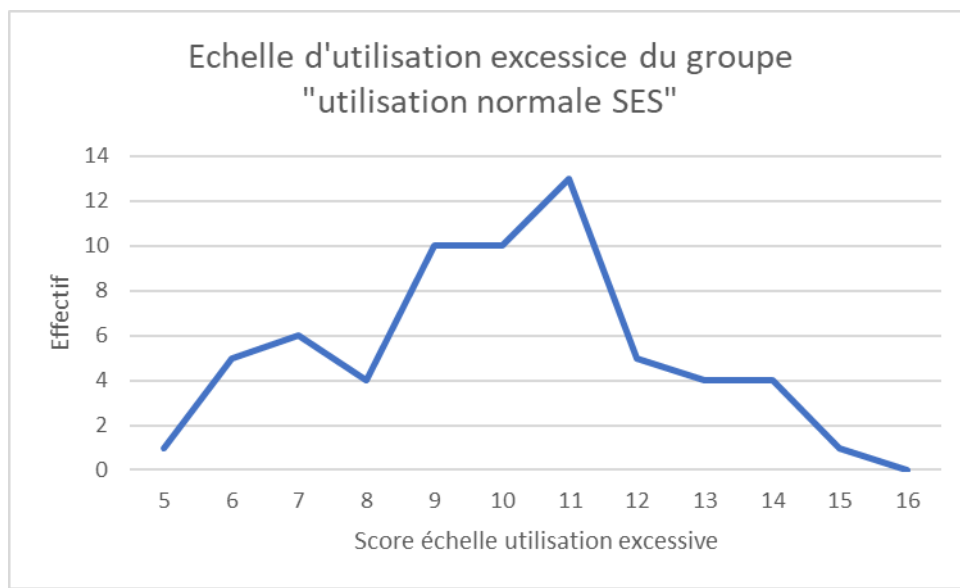
Sharenting	0 site	1 site	2 sites	3 sites	4 sites	5 sites	6 sites	7 sites	Total
Normale	1	3	16	26	10	5	1	1	63
Moyenne	3	9	10	14	8	5	3	0	52
Modérée	1	1	4	12	6	2	0	0	26
Total	5	13	30	52	24	12	4	1	141

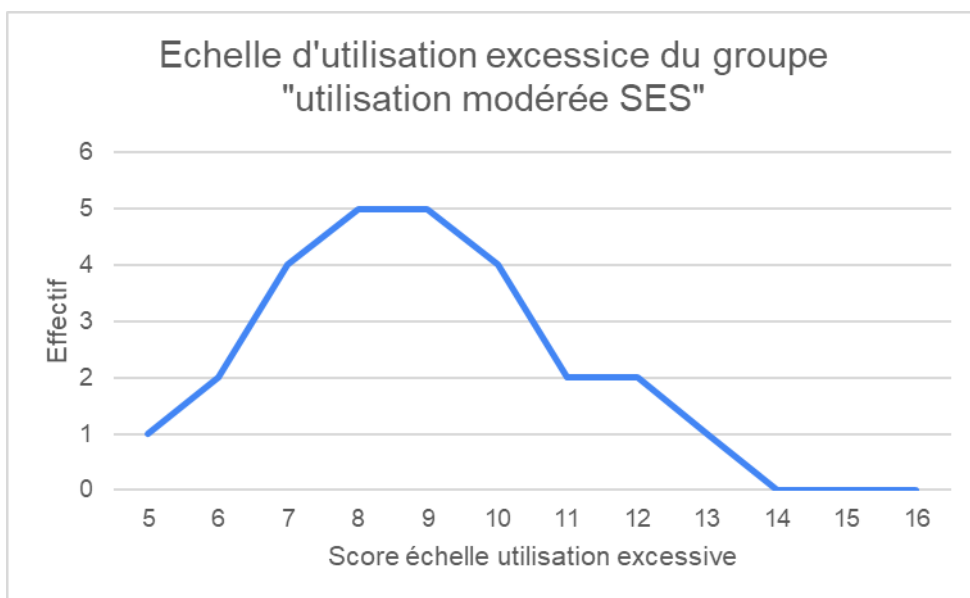
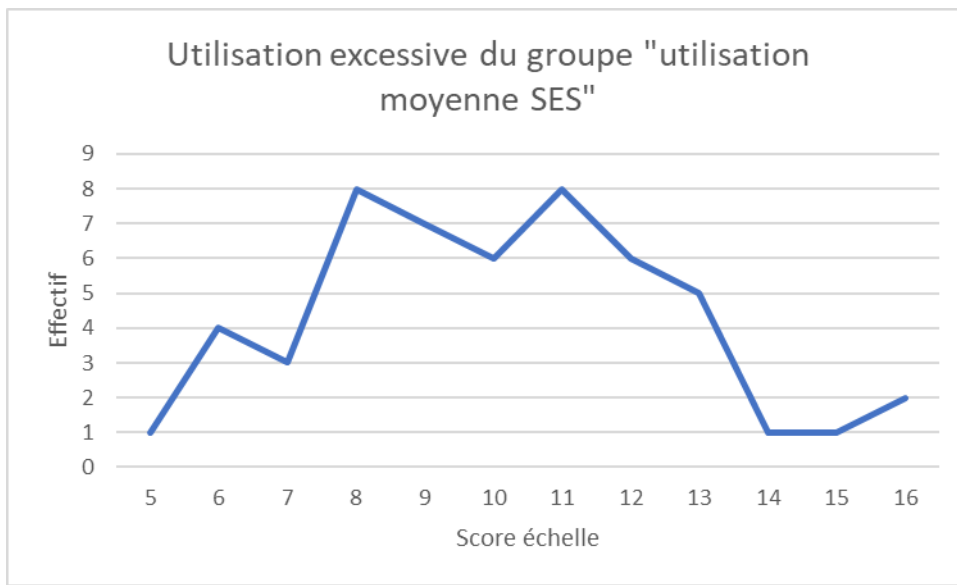
Pourcentages

Sharentin g	0 site	1 site	2 sites	3 sites	4 sites	5 sites	6 sites	7 sites	Total
Normale	0,71 %	2,13 %	11,35 %	18,44 %	7,09%	3,55 %	0,71 %	0,71 %	43,98 %
Moyenne	2,13 %	6,38 %	7,09%	9,93%	5,67%	3,55 %	2,13 %	0%	36,88 %
Modérée	0,71 %	0,71 %	2,84%	8,51%	4,26%	1,42 %	0%	0%	18,45 %
Total	3,55 %	9,22 %	21,28 %	36,88 %	17,02 %	8,52 %	2,84 %	0,71 %	100%



Echelle d'utilisation excessive d'internet :





Sharenting	Mode	Moyenne	Médiane	Variance
Normale	11	9,92	10	5,43
Moyenne	8	10,05	10	6,63
Modérée	8	8,80	9	3,84

Annexe 1.12

Définitions : « Comment réagiriez-vous face à un(e) ami(e) qui partage des photos d'un enfant sur les réseaux sociaux ? »

Effectifs

Sharenting	Attitude très négative	Attitude plutôt négative	Attitude plutôt positive	Attitude très positive	Total
Normale	6	40	17	0	63
Moyenne	1	25	23	3	52
Modérée	0	5	18	3	26
Total	7	70	58	6	141

Pourcentages

Sharenting	Attitude très négative	Attitude plutôt négative	Attitude plutôt positive	Attitude très positive	Total
Normale	4,26%	28,37%	12,06%	0%	44,69%
Moyenne	0,71%	17,73%	16,31%	2,13%	36,88%
Modérée	0%	3,55%	12,77%	2,13%	18,45%
Total	4,97%	49,65%	41,14%	4,26%	100%

Annexe 1.13

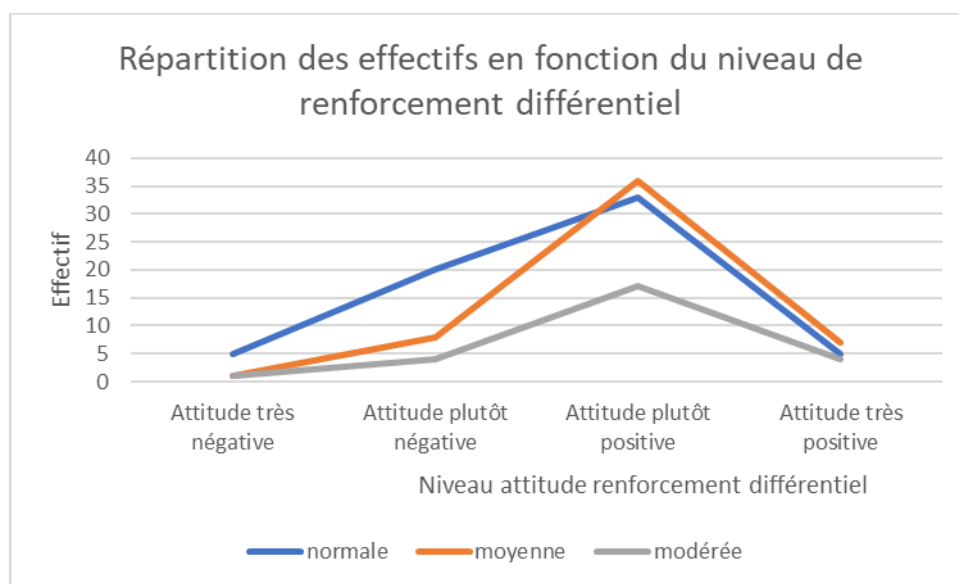
Renforcement différentiel : « Pour autant que vous le sachiez, si vous deviez poster une photo d'un enfant sur les réseaux sociaux, comment vos amis réagiraient-ils ? »

Effectifs

Sharenting	Attitude très négative	Attitude plutôt négative	Attitude plutôt positive	Attitude très positive	Total
Normale	5	20	33	5	63
Moyenne	1	8	36	7	52
Modérée	1	4	17	4	26
Total	7	32	86	16	141

Pourcentages

Sharenting	Attitude très négative	Attitude plutôt négative	Attitude plutôt positive	Attitude très positive	Total
Normale	3,55%	14,18%	23,4%	3,55%	44,68%
Moyenne	0,71%	5,67%	25,53%	4,96%	36,87%
Modérée	0,71%	2,84%	12,06%	2,84%	18,45%
Total	4,97%	22,69%	60,99%	11,35%	100%



Annexe 1.14

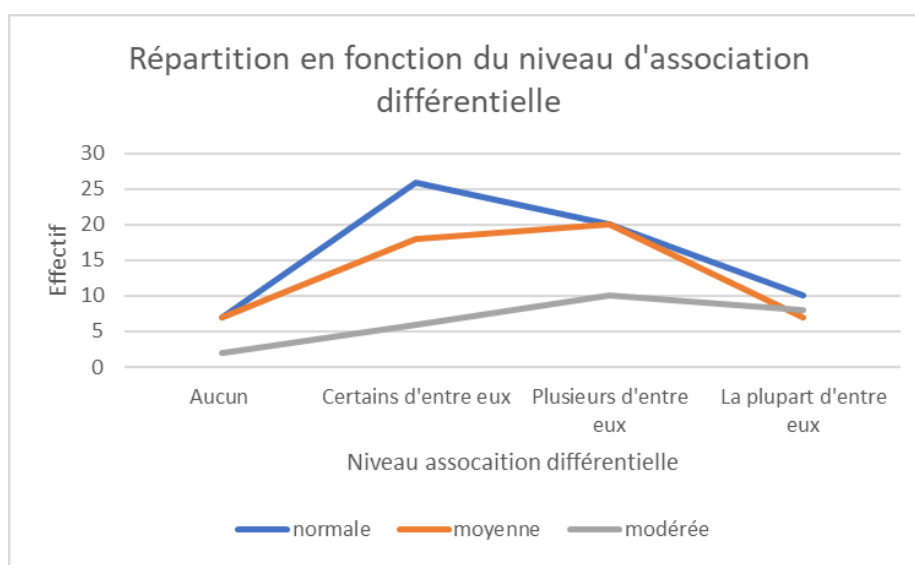
Associations différentielles : « Vos ami.e.s partagent-ils (elles) des photos d'enfant(s) sur les réseaux sociaux ? »

Effectifs

Sharenting	Aucun	Certains d'entre eux	Plusieurs d'entre eux	La plupart d'entre eux	Total
Normale	7	26	20	10	63
Moyenne	7	18	20	7	52
Modérée	2	6	10	8	26
Total	16	50	50	25	141

Pourcentages

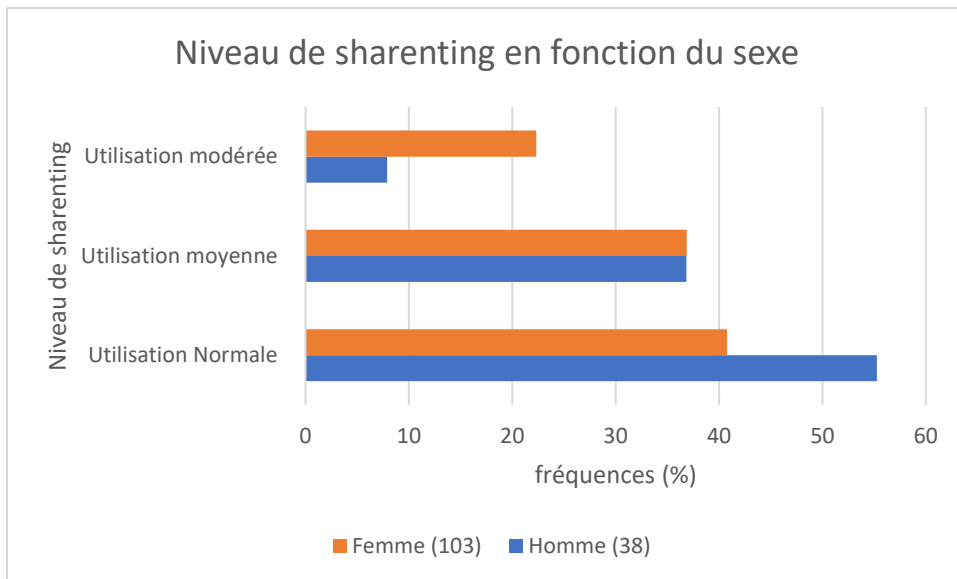
Sharenting	Aucun	Certains d'entre eux	Plusieurs d'entre eux	La plupart d'entre eux	Total
Normale	4,96%	18,44%	14,18%	7,09%	44,67%
Moyenne	4,96%	12,77%	14,18%	4,96%	36,87%
Modérée	1,42%	4,26%	7,09%	5,67%	18,44%
Total	11,34%	35,47%	35,45%	17,72%	100%



Annexe 1.15

Répartition en pourcentages

SCORE SES	Utilisation normale	Utilisation moyenne	Utilisation modérée	Total
Hommes (N=38)	55,26%	36,84%	7,89%	100%
Femmes (N=103)	40,78%	36,89%	22,33%	100%



Test du chi-carré

Effectifs

Sexe	Normale	Moyenne	Modérée	Total
Homme	21	14	3	38
Femme	42	38	23	103
Total	63	52	26	141

Répartition théorique

Sexe	Normale	Moyenne	Modérée
Homme	16,9787	14,0141	7,0070
Femme	46,0212	37,9858	18,9929

Degré de liberté	Chi carré seuil	Chi carré observé	p-valeur seuil	p valeur observée
2	5,99	4,44	0,05	0,108

Annexe 1.16

Effectifs

Age	Normale	Moyenne	Modérée	Total
20 et 30 ans	22	27	7	56
30 et 40 ans	11	10	10	31
40 et 50 ans	16	4	7	27
50 à 60 ans	14	11	2	27
Totaux	63	52	26	141

Répartition théorique

Age	Normale	Moyenne	Modérée
20 et 30 ans	25,0212	20,6524	10,3262
30 et 40 ans	13,8510	11,4326	5,7163
40 et 50 ans	12,0638	9,9574	4,9787
50 à 60 ans	12,0638	9,9574	4,9787

Degrés de liberté	Chi carré seuil	Chi carré observé	p-valeur seuil	p-valeur observée
6	12,59	15,23	0,05	0,01851

Annexe 1.17

Effectifs

Age des enfants	Normale	Moyenne	Modérée	Totaux
0 à 5 ans	6	5	5	16
6 à 10 ans	3	4	5	12
11 à 15 ans	4	3	1	8
16 à 18 ans	0	0	1	1
Plus de 18 ans	10	8	2	20
Grande différence d'âge entre les enfants	8	3	5	16
Totaux	31	23	19	73

Répartition théorique

Age des enfants	Normale	Moyenne	Modérée
0 à 5 ans	6,7945	5,0410	4,1643
6 à 10 ans	5,0958	3,7808	3,1232
11 à 15 ans	3,3972	2,5205	2,0821
16 à 18 ans	0,4246	0,3150	0,2602
Plus de 18 ans	8,4931	6,3013	5,2054
Grande différence d'âge entre les enfants	6,7945	5,0410	4,1643

Degré de liberté	Chi carré seuil	Chi carré observé	p valeur seuil	p valeur observée
10	18,31	9,77	0,05	0,46

