

---

## Mémoire de fin d'études: "Densité et formes urbaines".

**Auteur :** Gral, Edgar

**Promoteur(s) :** Vandembulcke, Benoît; De Visscher, Lisa

**Faculté :** Faculté d'Architecture

**Diplôme :** Master en architecture, à finalité spécialisée en art de bâtir et urbanisme

**Année académique :** 2023-2024

**URI/URL :** <http://hdl.handle.net/2268.2/20379>

---

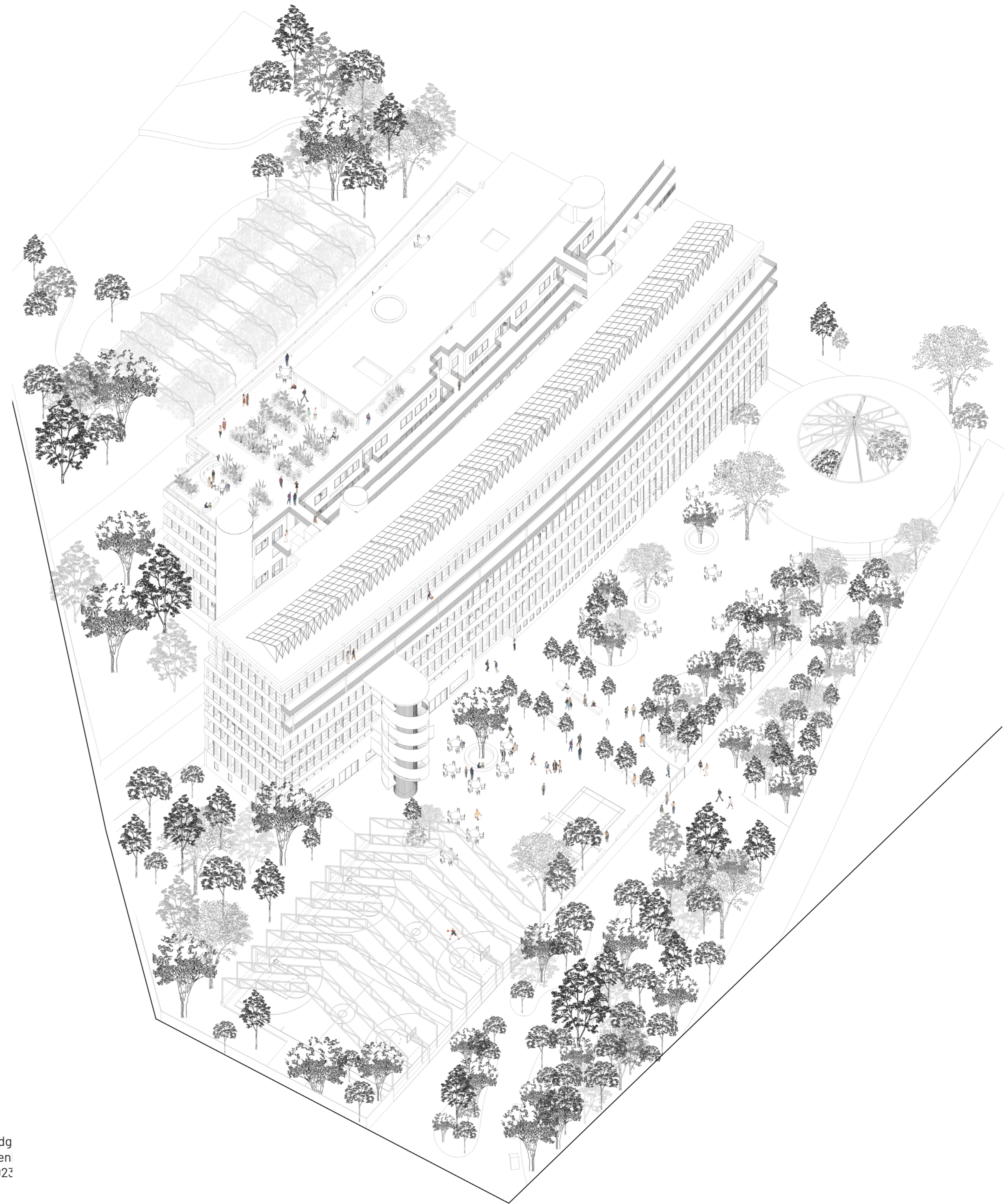
### *Avertissement à l'attention des usagers :*

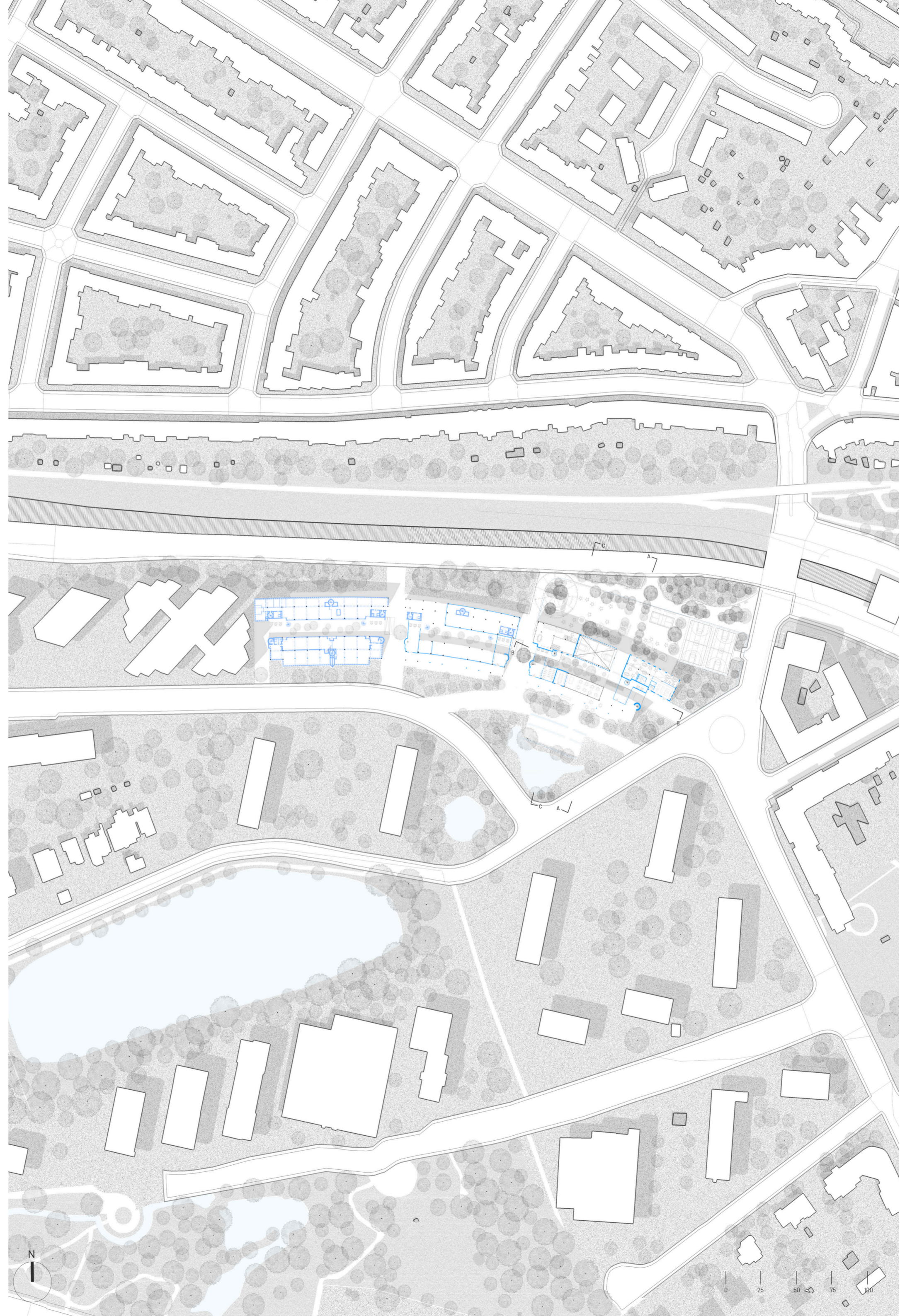
*Tous les documents placés en accès ouvert sur le site le site MatheO sont protégés par le droit d'auteur. Conformément aux principes énoncés par la "Budapest Open Access Initiative"(BOAI, 2002), l'utilisateur du site peut lire, télécharger, copier, transmettre, imprimer, chercher ou faire un lien vers le texte intégral de ces documents, les disséquer pour les indexer, s'en servir de données pour un logiciel, ou s'en servir à toute autre fin légale (ou prévue par la réglementation relative au droit d'auteur). Toute utilisation du document à des fins commerciales est strictement interdite.*

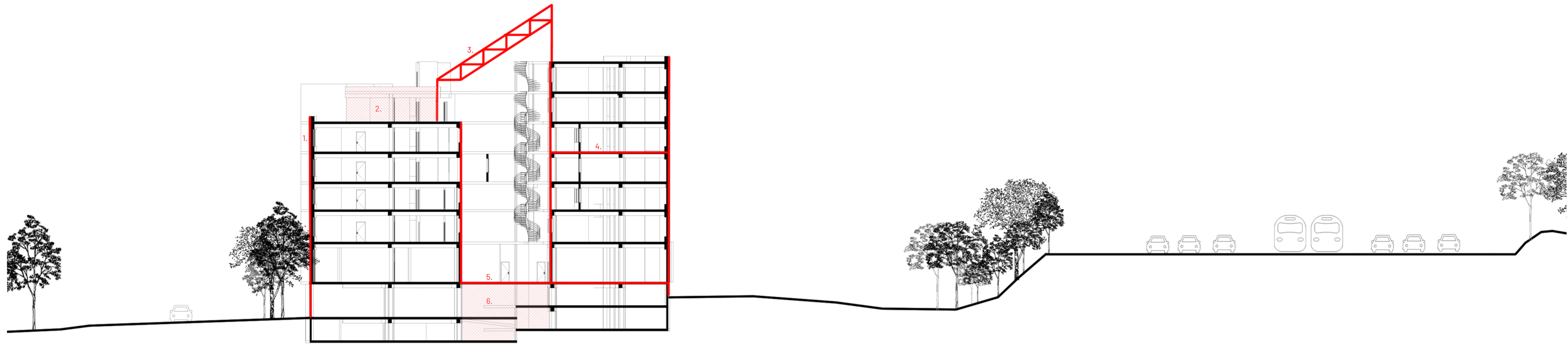
*Par ailleurs, l'utilisateur s'engage à respecter les droits moraux de l'auteur, principalement le droit à l'intégrité de l'oeuvre et le droit de paternité et ce dans toute utilisation que l'utilisateur entreprend. Ainsi, à titre d'exemple, lorsqu'il reproduira un document par extrait ou dans son intégralité, l'utilisateur citera de manière complète les sources telles que mentionnées ci-dessus. Toute utilisation non explicitement autorisée ci-avant (telle que par exemple, la modification du document ou son résumé) nécessite l'autorisation préalable et expresse des auteurs ou de leurs ayants droit.*

---

**De l'observation de la densité à la fabrique de la ville  
dense : le cas de la seconde ceinture de Bruxelles**  
Étude de cas : reconversion d'un ensemble de bureaux

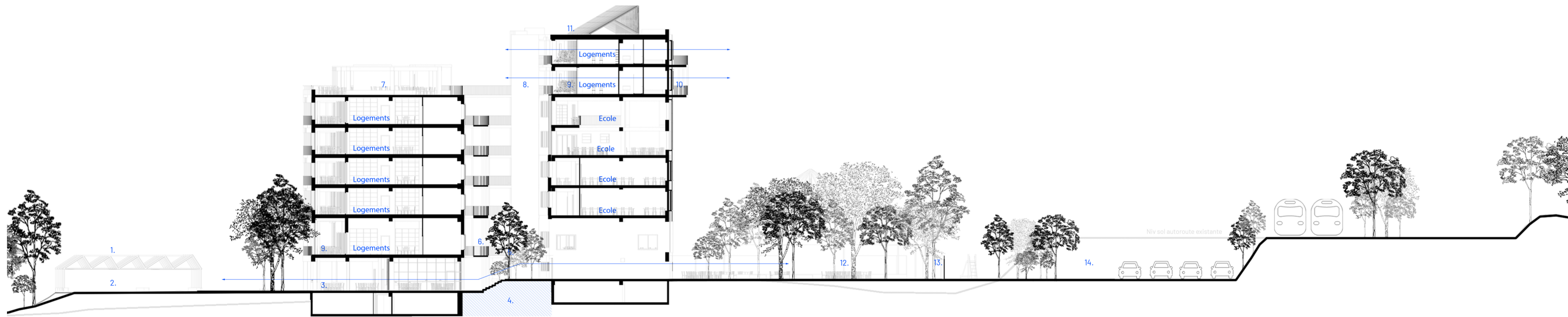






Situation existante : Coupe AA 1/200e

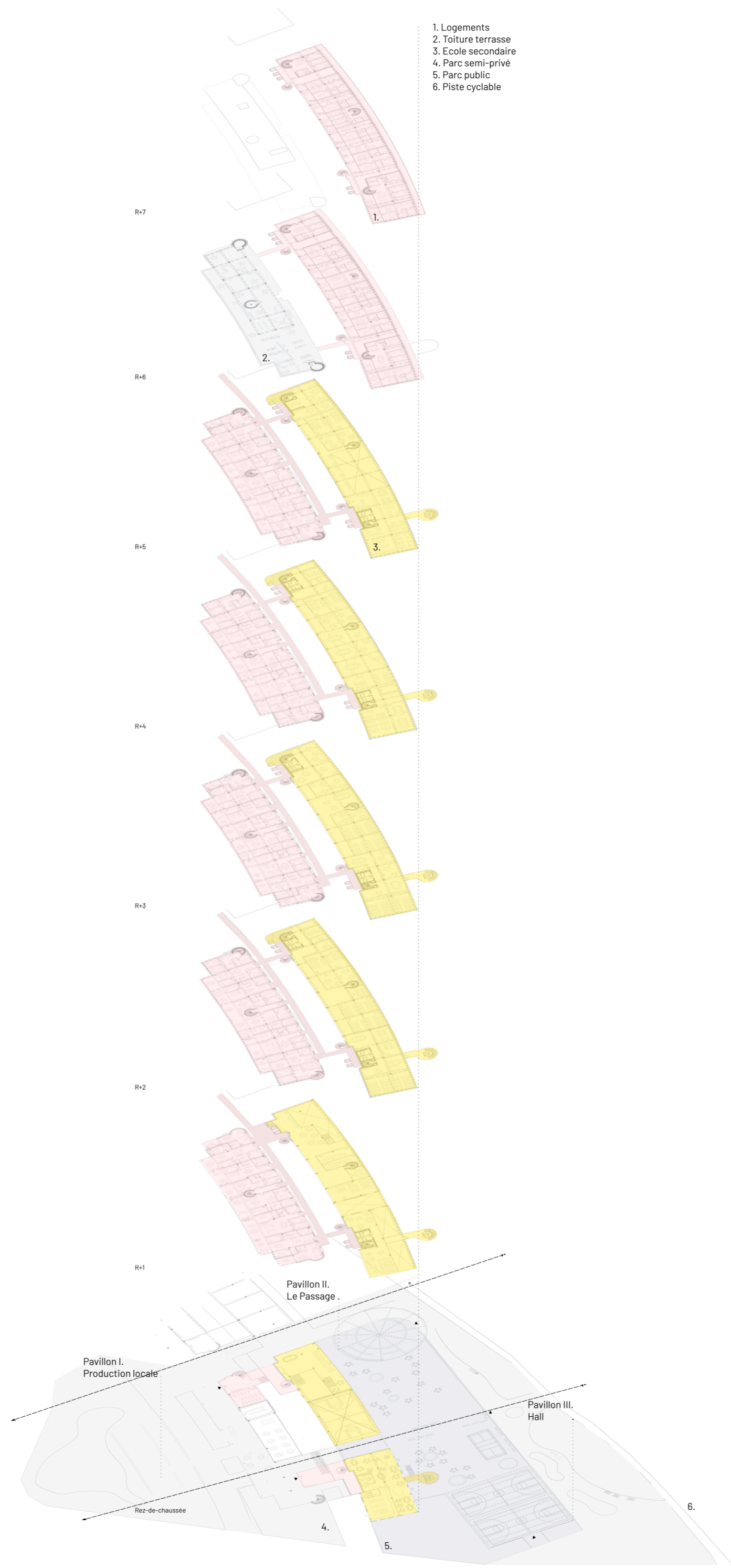
- 1. Supprimer murs-rideaux
- 2. Evider le dernier niveau
- 3. Supprimer la structure de l'atrium
- 4. Evider une portion de la dalle du R+4
- 5. Evider la dalle du rez-de-chaussée actuelle
- 6. Suppression des espaces de parking



Situation projetée : Coupe AA 1/200e

- 1. Pavillon I. Production : Réemploi de la structure de l'atrium (10 pièces utilisées)
- 2. Modification de la topographie
- 3. Rez-de-chaussée actif : espace polyvalent
- 4. Ajout de terre
- 5. Ajout d'une nouvelle végétation
- 6. Ajout d'une coursive liée au circulation des logements
- 7. Toiture partagée et Potager partagé réservés aux habitants
- 8. Nouveaux garde corps pour les circulations existantes
- 9. Ajout d'un mur-rideau en retrait et formation d'une terrasse pour les logements
- 10. Ajout d'une coursive
- 11. Ajout de panneaux photovoltaïques
- 12. Ajout d'une nouvelle masse végétale
- 13. Ajout cloture de séparation entre le parc semi-public de l'école et l'espace public
- 14. Modification de l'axe routier E411 et de la topographie selon le PAD «Hermann-Debroux»

- 1. Logements
- 2. Toiture terrasse
- 3. Ecole secondaire
- 4. Parc semi-privé
- 5. Parc public
- 6. Piste cyclable

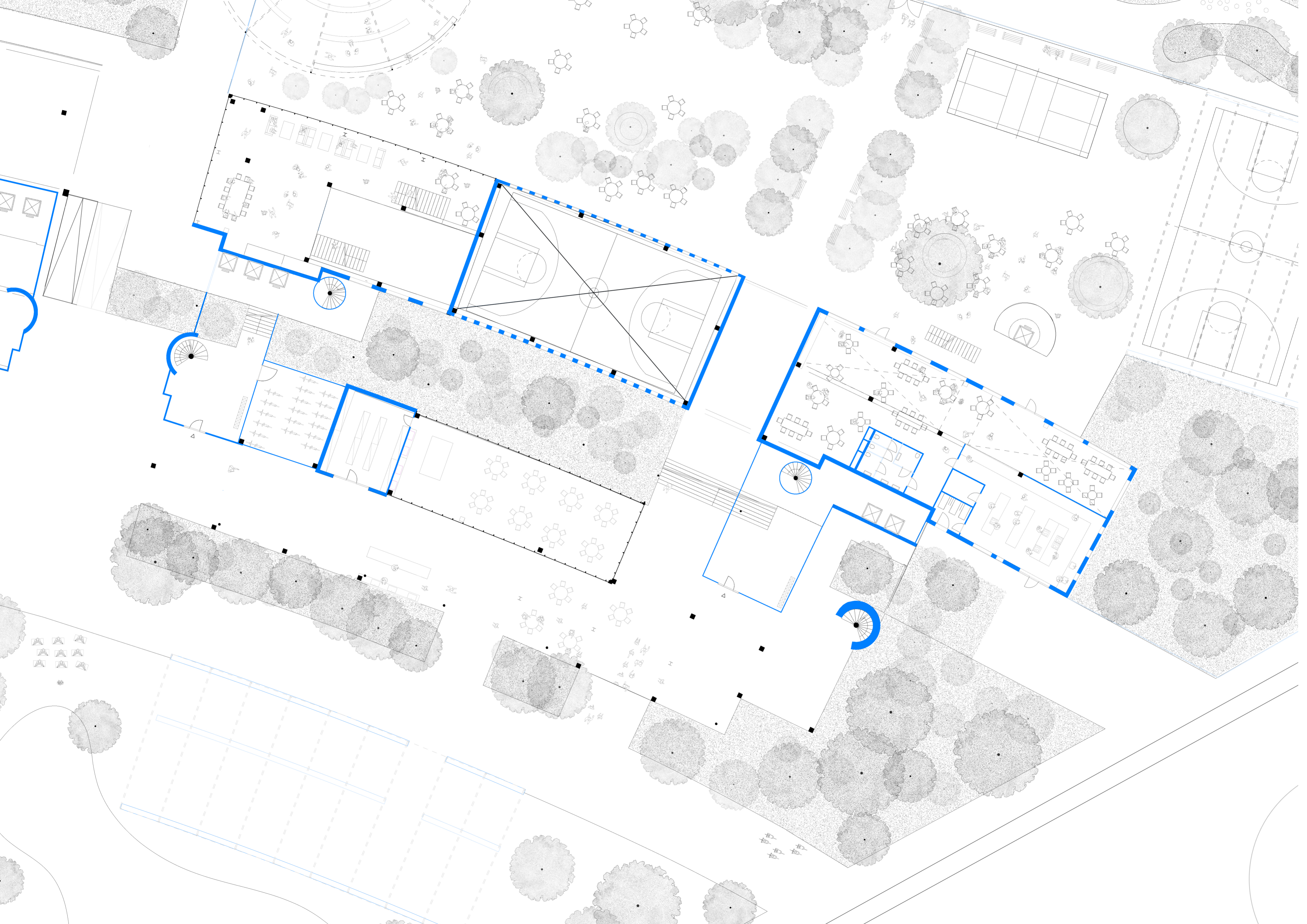




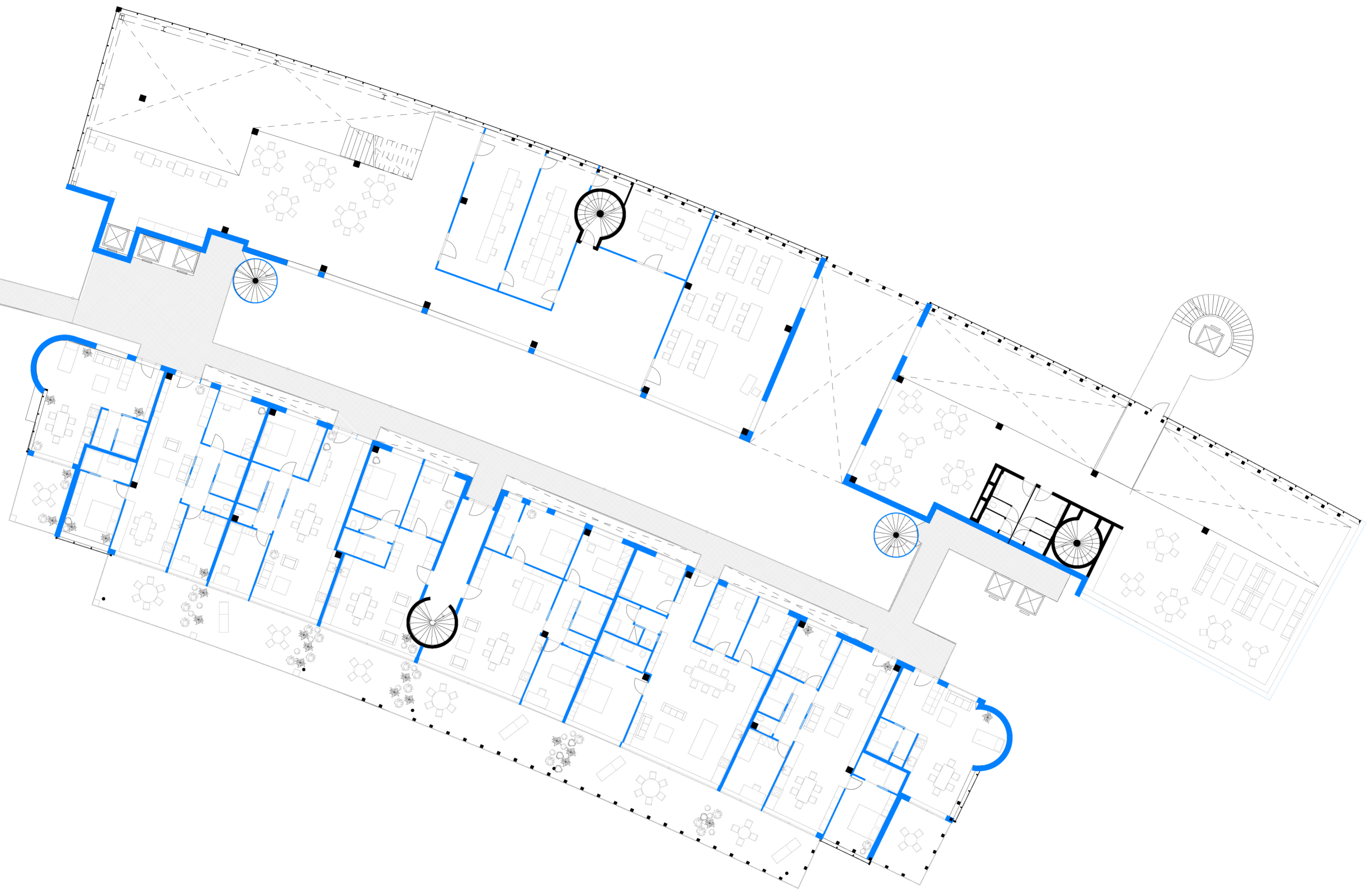
Elevation Sud 1/200e



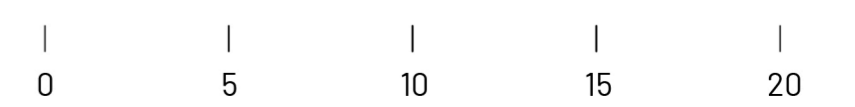
Elevation Nord 1/200e

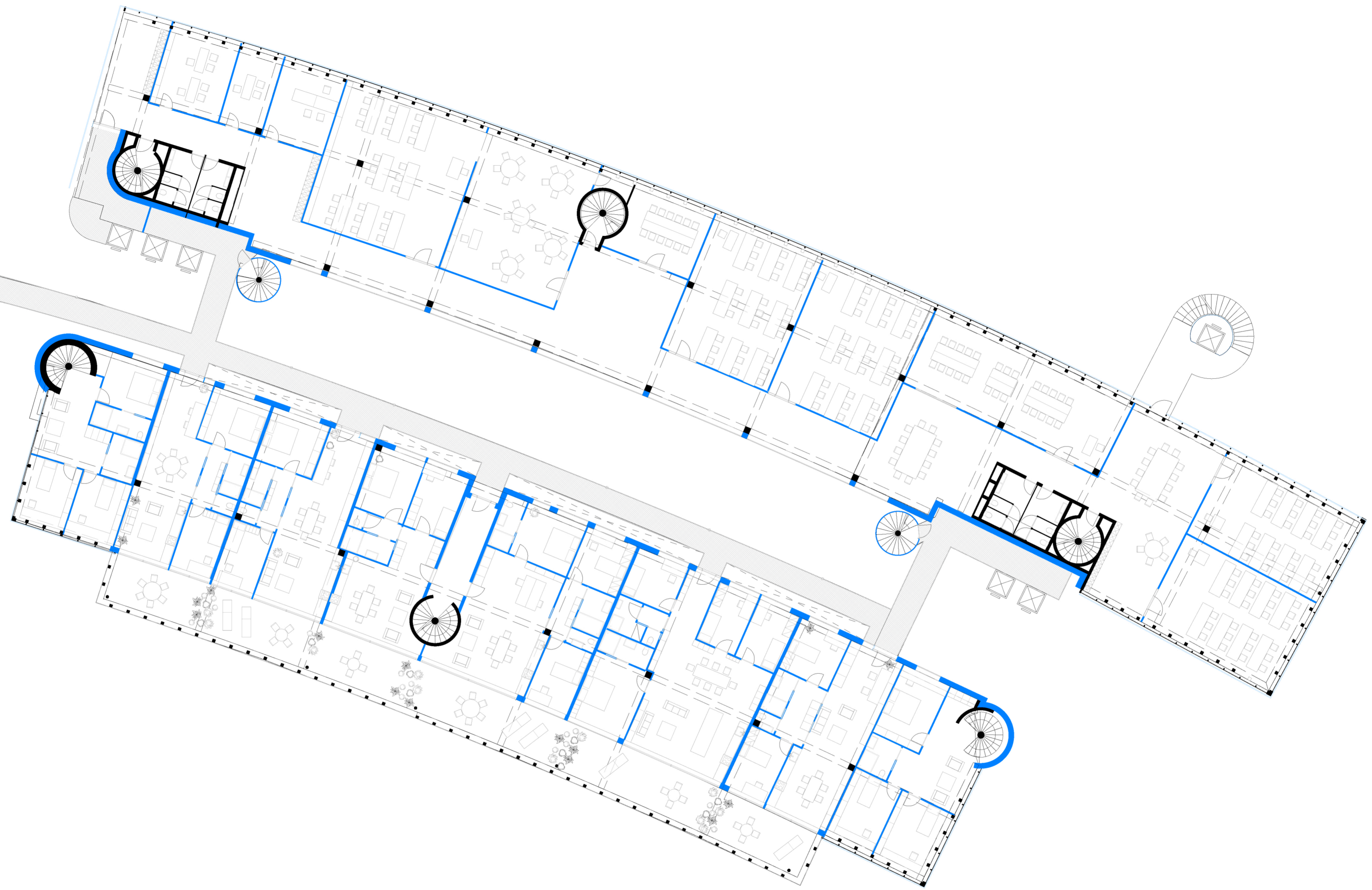




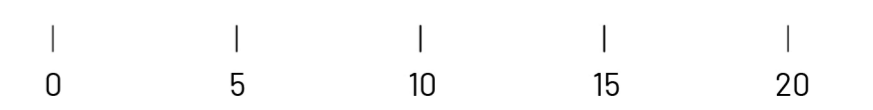


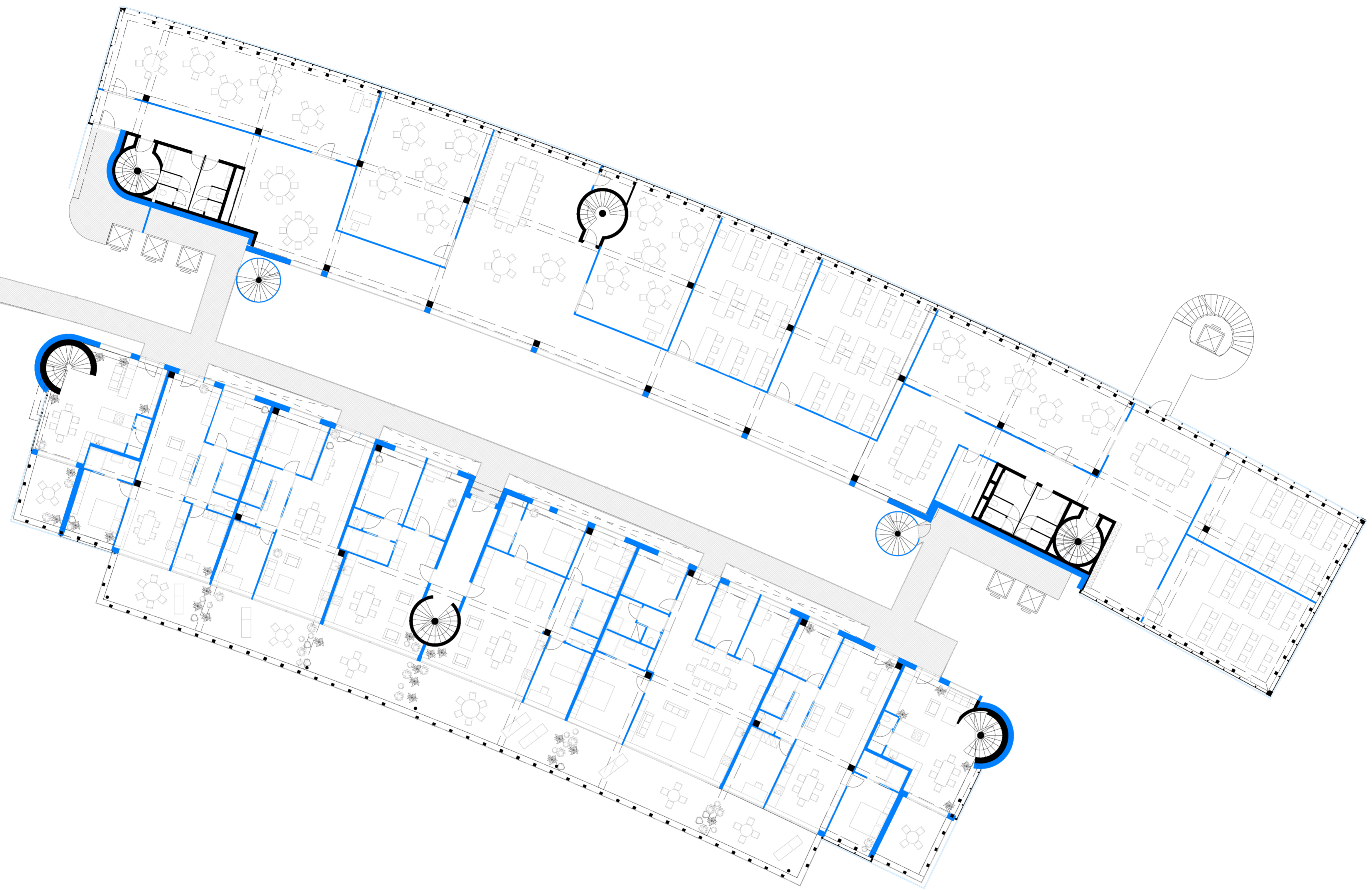
R+11/200e



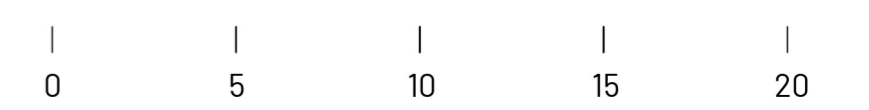


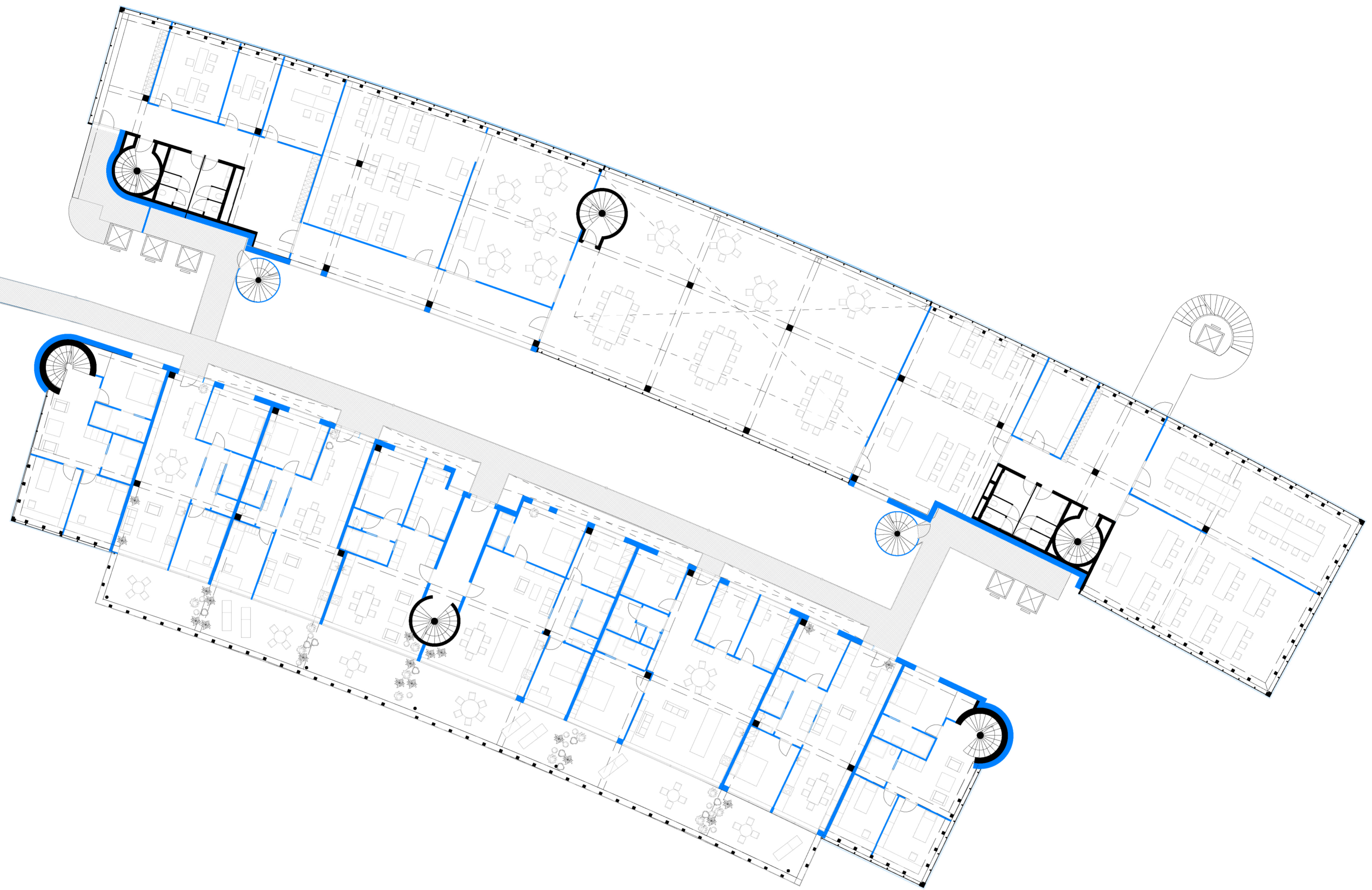
R+2 1/200e





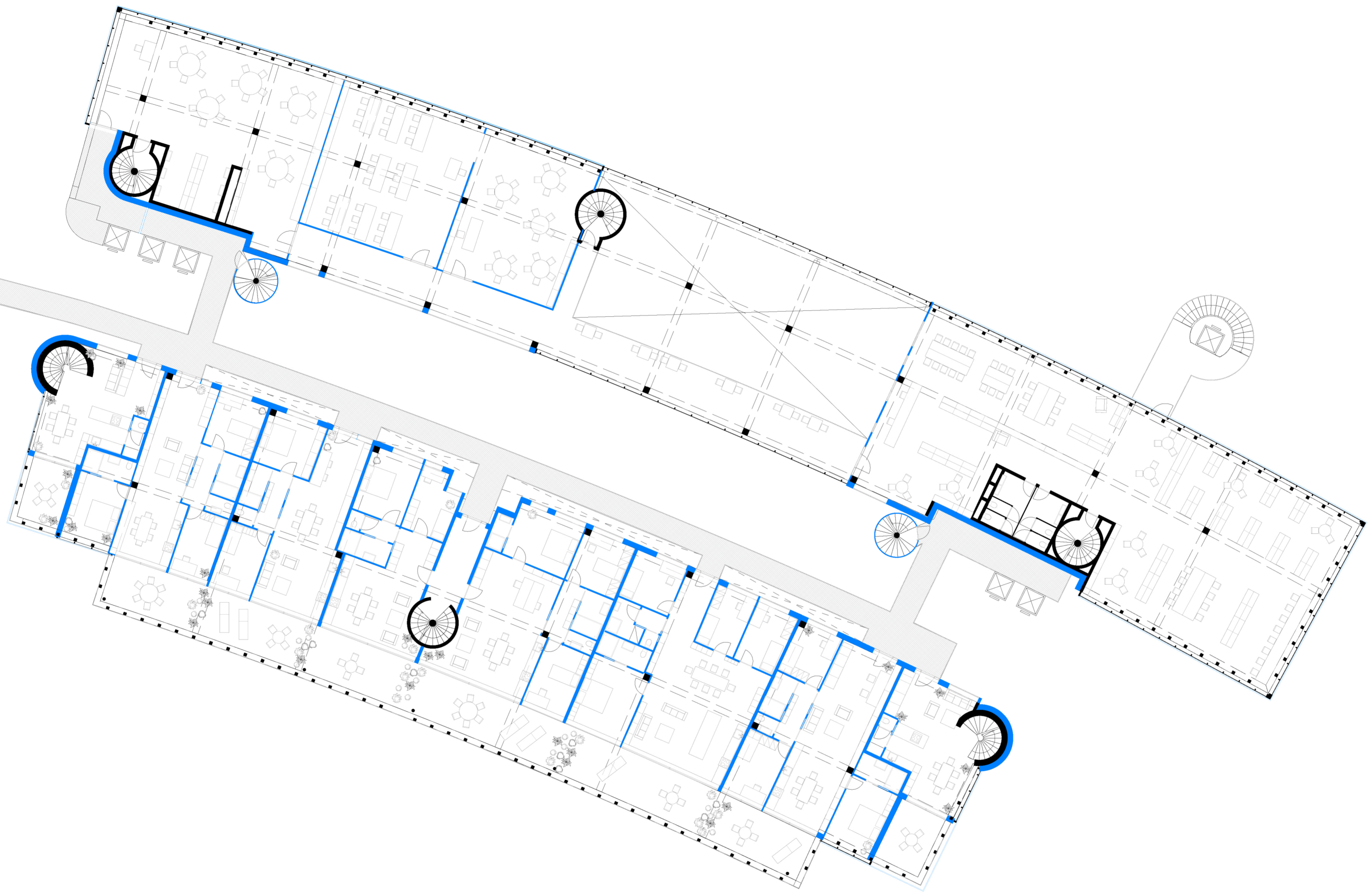
R+3 1/200e



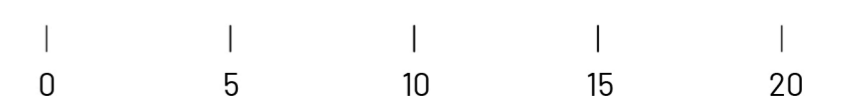


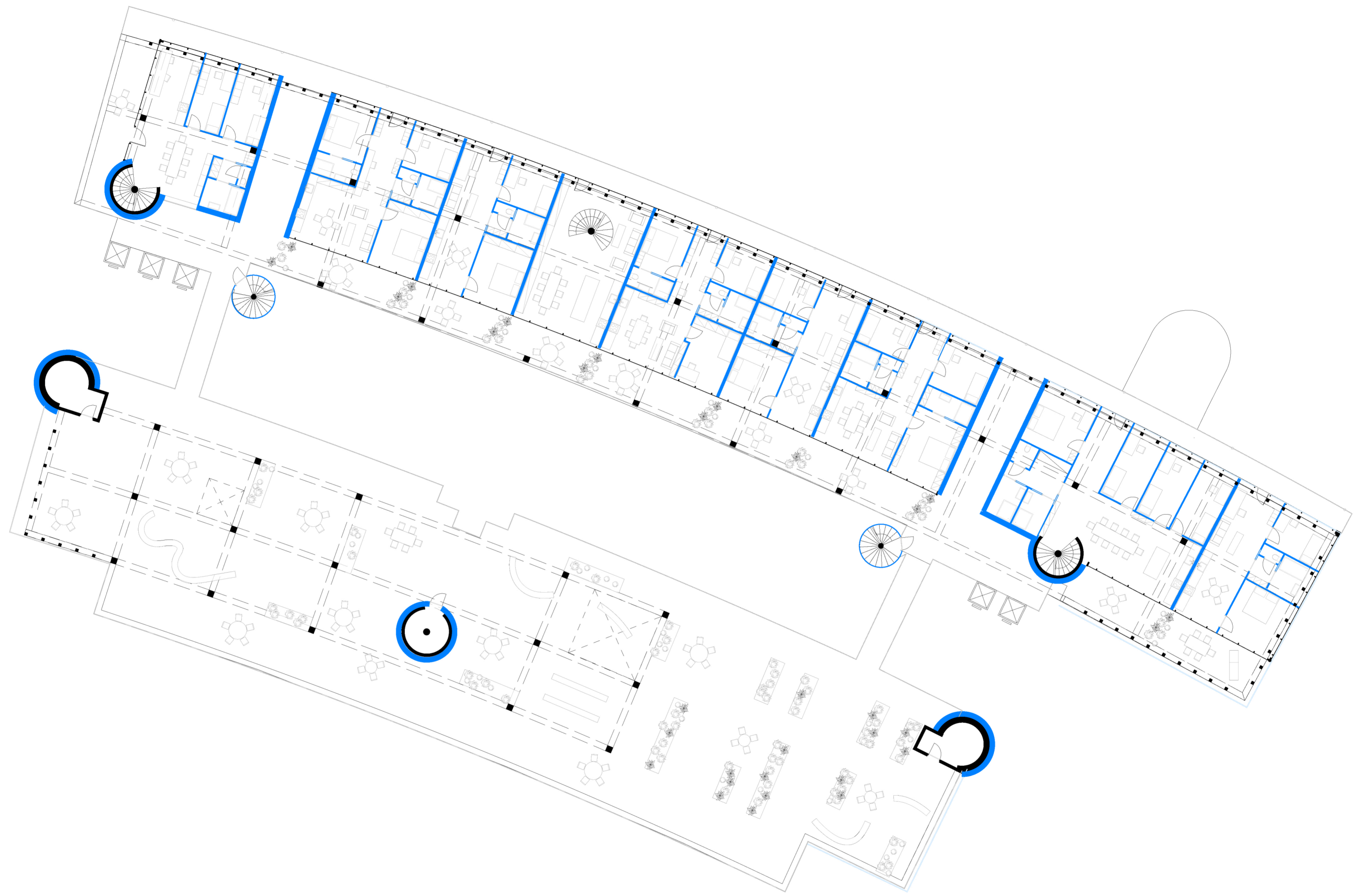
R+4 1/200e

0 5 10 15 20

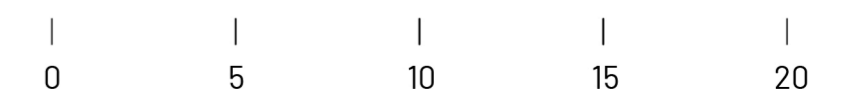


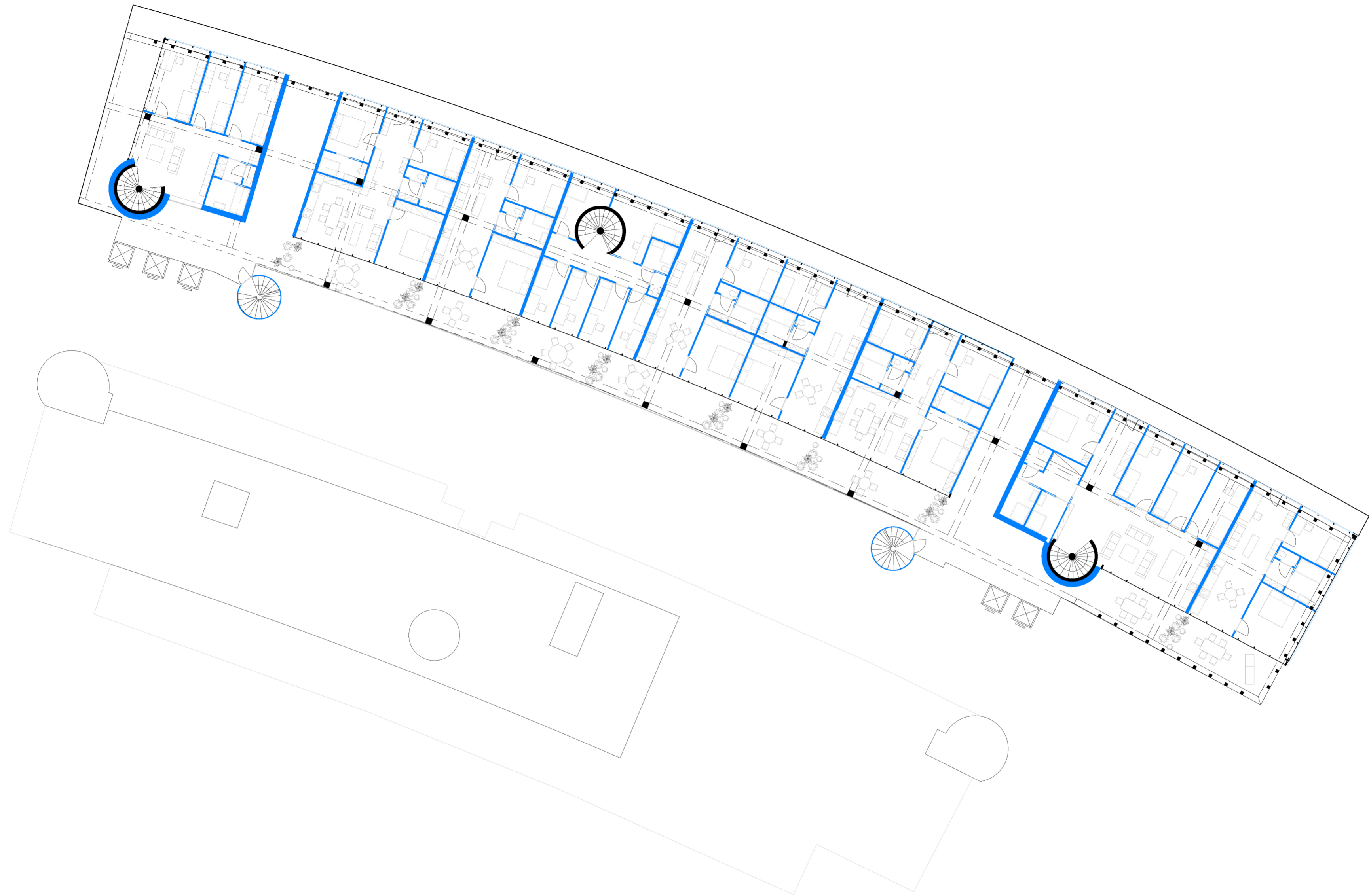
R+51/200e





R+61/200e





R+71/200e

0 5 10 15 20

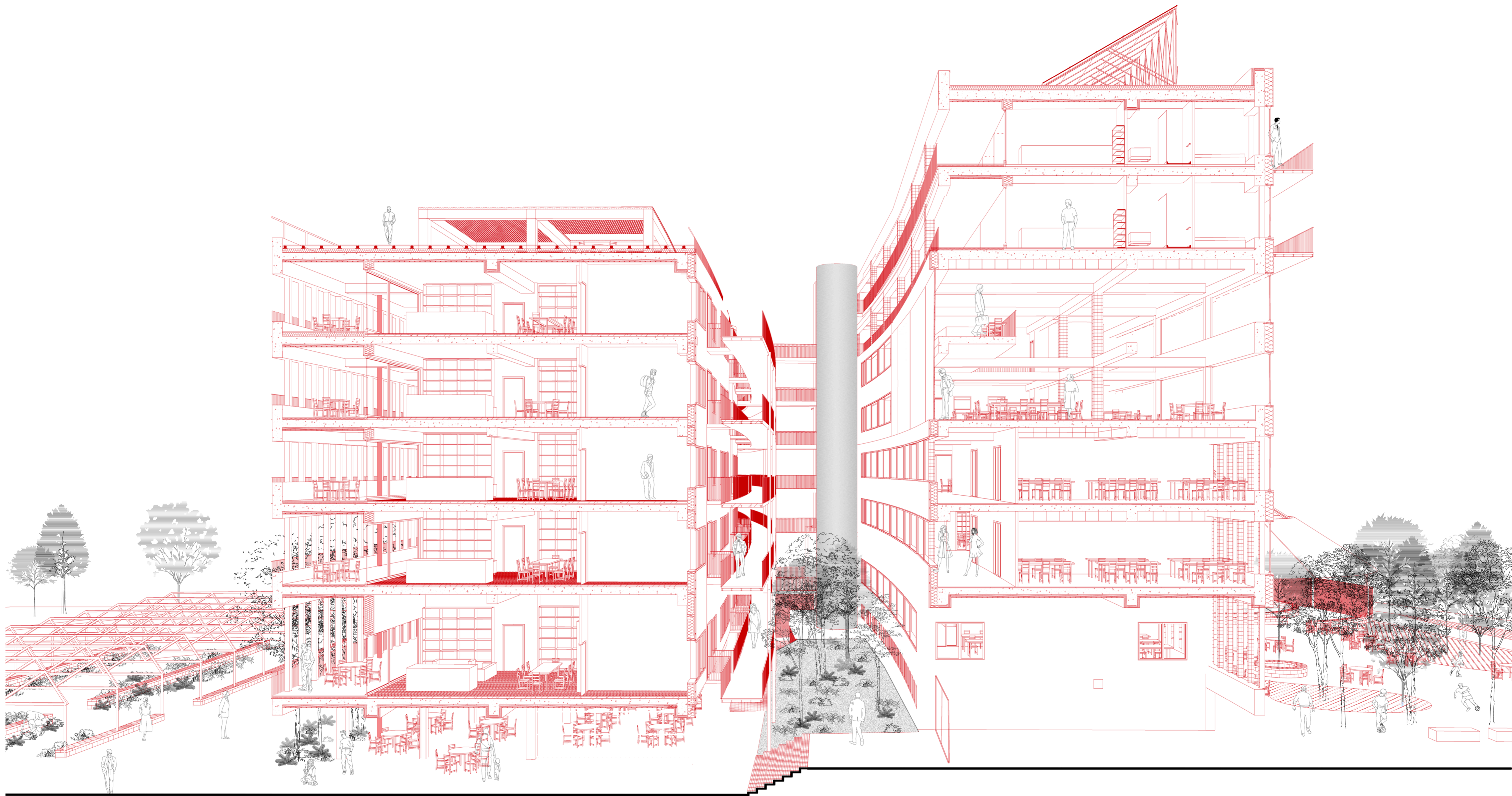


Coupe BB 1/200e





Coupe CC 1/200e



Coupe AA Perspective 1/50e