

## Mémoire

**Auteur :** Lespagnard, Fanny

**Promoteur(s) :** Halleux, Jean-Marie

**Faculté :** Faculté des Sciences

**Diplôme :** Master en sciences géographiques, orientation générale, à finalité spécialisée en urbanisme et développement territorial

**Année académique :** 2024-2025

**URI/URL :** <http://hdl.handle.net/2268.2/22791>

---

### Avertissement à l'attention des usagers :

*Tous les documents placés en accès ouvert sur le site le site MatheO sont protégés par le droit d'auteur. Conformément aux principes énoncés par la "Budapest Open Access Initiative"(BOAI, 2002), l'utilisateur du site peut lire, télécharger, copier, transmettre, imprimer, chercher ou faire un lien vers le texte intégral de ces documents, les disséquer pour les indexer, s'en servir de données pour un logiciel, ou s'en servir à toute autre fin légale (ou prévue par la réglementation relative au droit d'auteur). Toute utilisation du document à des fins commerciales est strictement interdite.*

*Par ailleurs, l'utilisateur s'engage à respecter les droits moraux de l'auteur, principalement le droit à l'intégrité de l'oeuvre et le droit de paternité et ce dans toute utilisation que l'utilisateur entreprend. Ainsi, à titre d'exemple, lorsqu'il reproduira un document par extrait ou dans son intégralité, l'utilisateur citera de manière complète les sources telles que mentionnées ci-dessus. Toute utilisation non explicitement autorisée ci-avant (telle que par exemple, la modification du document ou son résumé) nécessite l'autorisation préalable et expresse des auteurs ou de leurs ayants droit.*

---

## **ANNEXES**

---

## TABLE DES ANNEXES

ANNEXE 1 : LETTRE DE PASSAGE .....	94
ANNEXE 2: EXEMPLE D'UN DES QUESTIONNAIRE D'ENQUETE DE LOUVEIGNE .....	95
ANNEXE 3: DENSITE DE POPULATION DE L'ARRONDISSEMENT DE LIEGE PAR SECTEUR STATISTIQUE EN 2022 (F. LESPAGNARD, 2025).....	105
ANNEXE 4 : REPARTITION DU REVENU MEDIAN NET DANS L'ARRONDISSEMENT DE LIEGE PAR SECTEUR STATISTIQUE EN 2022 (F. LESPAGNARD, 2025) .....	106
ANNEXE 5 : ACCEPTABILITE MOYENNE DES PROJETS PAR QUARTIER ET PAR TYPE DE PROJET (F. LESPAGNARD, 2025).....	107

## ANNEXE 1 : LETTRE DE PASSAGE



Liège, le 11/02/2025

Madame, Monsieur,

Je m'appelle Fanny Lespagnard. Je suis étudiante en dernière année de Master en Urbanisme et Développement territorial à l'Université de Liège. Pour mon mémoire, je réalise un travail sur l'acceptabilité de nouveaux projets de construction. Il s'agit de projets hypothétiques et pas de projets réels.

Dans ce cadre, je souhaite réaliser des enquêtes dans votre quartier et votre avis m'intéresse. Je désirerais donc vous poser quelques questions à ce sujet. Pour ce faire, je prévois de passer dans le courant du mois de mars (le week-end) pour m'entretenir avec vous quelques minutes. J'espère que cela ne vous dérangera pas.

Si vous avez la moindre question concernant cette rencontre, vous pouvez me contacter par mail.

Je vous remercie d'avance,

Fanny Lespagnard  
Étudiante en 2ème année de master à l'ULG  
fanny.lespagnard@student.uliege.be

## ANNEXE 2: EXEMPLE D'UN DES QUESTIONNAIRE D'ENQUETE DE LOUVEIGNE



### Questionnaire d'enquête – Louveigné

Numéro d'enquête : .....

Adresse : .....  
.....

Date : .....

Numéro de questionnaire utilisé : 1 ☒ 2 ☐ 3 ☐ 4 ☐ 5 ☐ 6 ☐

Sexe du répondant : Femme ☐ Homme ☐

Bonjour, je m'appelle ..... et je suis étudiante en dernière année de Master en urbanisme et aménagement du territoire à l'Université de Liège. Pour mon mémoire, je réalise une enquête sur l'acceptabilité de nouveaux projets de construction en lien avec la délivrance des permis par les communes. Dans ce cadre, j'aimerais vous soumettre un questionnaire bref et anonyme, où je vais vous demander votre avis sur 3 projets hypothétiques de construction. Il ne prendra que quelques minutes de votre temps.

- *Si la personne répond qu'elle n'a pas le temps :*

Pourrais-je revenir à un autre moment de la journée ou un autre jour qui vous conviendrait mieux ?

Si la personne accepte, inscrire la date et l'heure du rendez-vous :

Date : .....Heure : .....

- *Si la personne accepte de répondre au questionnaire :*

Avant de commencer le questionnaire, je tiens à préciser que la plupart des questions que je vais vous poser concerne votre opinion et vos préférences. Il n'y a donc pas de bonne ou de mauvaises réponses.

Si vous n'avez pas de question concernant le déroulement de cet entretien, je vais commencer.

## SECTION 1 : SITUATIONS HYPOTHETIQUES

1. Je vais vous demander de bien vouloir considérer ce premier projet hypothétique de construction.

(L'enquêteur présente l'image du bâtiment et lit la première situation avec le répondant)

Il y a un projet de construction d'une maison unifamiliale sur un terrain non urbanisé situé à environ 100 mètres de votre domicile. Pour visualiser une distance de 100 mètres, imaginez un terrain de football standard : c'est la longueur entre les deux buts, d'un bout à l'autre du terrain.

1. Ce projet de construction vous semble-t-il adapté à votre quartier ?

- ☐ Bien adapté  
☐ Moyennement adapté  
☐ Pas adapté

2. Seriez-vous favorable au fait que la commune délivre un permis pour cette construction ?

- ☐ Favorable  
☐ Défavorable  
☐ Très défavorable

3. Sur une échelle de 1 à 10, dans quelle mesure seriez-vous favorable au fait que la commune délivre un permis pour cette construction ?

(1 = Pas du tout favorable, 10 = Totalelement favorable)

☐ 1 ☐ 2 ☐ 3 ☐ 4 ☐ 5 ☐ 6 ☐ 7 ☐ 8 ☐ 9 ☐ 10

### EXPLORATION DES CONDITIONS D'ACCEPTABILITE

Si l'habitant répond « Très défavorable », « Défavorable », nous continuons le questionnaire. Dans le cas inverse, nous passons à la question n°11 de la situation.

4. Pourquoi êtes-vous défavorable ou très défavorable ?

---

---

---

---

---

---

---

---

5. Quelle serait votre attitude concrète vis-à-vis de ce projet ?

- ☐ Je suis défavorable, mais je ne prévois pas d'agir concrètement contre sa réalisation.  
☐ Je serais prêt(e) à soutenir un mouvement citoyen contre sa réalisation.  
☐ Je serais prêt(e) à contribuer activement à un mouvement citoyen contre sa réalisation.  
☐ Je serais prêt(e) à initier un mouvement citoyen contre sa réalisation.

6. Accepteriez-vous que la commune délivre le permis, si ce projet permettait d'améliorer les infrastructures locales du quartier, tels que l'ajout d'un arrêt de bus, d'un parc public, d'une piste cyclable ou d'un autre type d'équipements ou de services ?

☐ Oui  
☐ Non  
☐ Je ne sais pas

7. Imaginez que, avant que le projet soit initié, la commune ait clairement annoncé qu'elle est favorable à la construction d'une maison unifamiliale sur le site. Dans ces conditions, accepteriez-vous que la commune délivre le permis ?

☐ Oui  
☐ Non  
☐ Je ne sais pas

8. Imaginez que vous ayez participé à des consultations publiques qui aient conduit à modifier le projet avant la délivrance du permis, par exemple en changeant l'esthétique et notamment la couleur des briques. Dans ces conditions, accepteriez-vous que la commune délivre le permis ?

☐ Oui  
☐ Non  
☐ Je ne sais pas

**Si la réponse est oui :** quel type de modifications auriez-vous proposé pour rendre le projet acceptable ?

---



---



---



---



---



---



---

9. Imaginez que le projet soit prévu sur un terrain déjà urbanisé, dans ces conditions accepteriez-vous que la commune délivre le permis ?

(L'enquêteur présente les images au répondant)

☐ Oui  
☐ Non  
☐ Je ne sais pas

10. Pensez-vous que le projet puisse influencer la valeur immobilière du logement que vous occupez ?

☐ Oui, avec une perte de valeur importante  
☐ Oui, avec une perte de valeur faible  
☐ Non, pas d'impact  
☐ Oui, avec un gain de valeur faible  
☐ Oui, avec un gain de valeur important

Si l'habitant a répondu qu'il était **favorable** à ce projet, les questions suivantes seront posées :

11. Pensez-vous que ce projet puisse amener des éléments positifs au quartier ?

- ☐ Oui  
☐ Non  
☐ Je ne sais pas

**Si oui**, à quels éléments positifs pensez-vous ?

---

---

---

---

---

---

---

---

2. Je vais vous demander de bien vouloir considérer ce deuxième projet hypothétique de construction.

(L'enquêteur présente l'image du bâtiment et lit la deuxième situation avec le répondant)

Il y a un projet de construction d'un immeuble de +/- 5 appartements sur un terrain non urbanisé situé à environ 100 mètres de votre domicile. Pour rappel, cela correspond à la longueur entre 2 buts d'un terrain de football.

1. Ce projet de construction vous semble-t-il adapté à votre quartier ?

- ☐ Bien adapté  
☐ Moyennement adapté  
☐ Pas adapté

2. Seriez-vous favorable au fait que la commune délivre un permis pour cette construction ?

- ☐ Favorable  
☐ Défavorable  
☐ Très défavorable

3. Sur une échelle de 1 à 10, dans quelle mesure seriez-vous favorable au fait que la commune délivre un permis pour cette construction ?

(1 = Pas du tout favorable, 10 = Totalelement favorable)

☐ 1 ☐ 2 ☐ 3 ☐ 4 ☐ 5 ☐ 6 ☐ 7 ☐ 8 ☐ 9 ☐ 10

EXPLORATION DES CONDITIONS D'ACCEPTABILITE

Si l'habitant répond « Très défavorable », « Défavorable », nous continuons le questionnaire. Dans le cas inverse, nous passons à la question n°11 de la situation.



4. Pourquoi êtes-vous défavorable ou très défavorable ?

---

---

---

---

---

---

---

5. Si vous êtes défavorable ou très défavorable, quelle serait votre attitude vis-à-vis de ce projet ?

- ☐ Je suis défavorable, mais je ne prévois pas d'agir contre sa réalisation.  
☐ Je serais prêt(e) à soutenir un mouvement contre sa réalisation.  
☐ Je serais prêt(e) à contribuer activement à un mouvement contre sa réalisation.  
☐ Je serais prêt(e) d'initier un mouvement contre sa réalisation.

6. Accepteriez-vous que la commune délivre le permis, si ce projet permettait d'améliorer les infrastructures locales du quartier, tels que l'ajout d'un arrêt de bus, d'un parc public, d'une piste cyclable ou d'un autre type d'équipements ou de services ?

- ☐ Oui  
☐ Non  
☐ Je ne sais pas

7. Imaginez que, avant que le projet soit initié, la commune ait clairement annoncé qu'elle est favorable à la construction d'un immeuble de +/- 5 appartements sur le site. Dans ces conditions, accepteriez-vous que la commune délivre le permis ?

- ☐ Oui  
☐ Non  
☐ Je ne sais pas

8. Imaginez que vous ayez participé à des consultations publiques qui aient conduit à modifier le projet avant la délivrance du permis, par exemple en changeant l'esthétique et notamment la couleur des briques. Dans ces conditions, accepteriez-vous que la commune délivre le permis ?

- ☐ Oui  
☐ Non  
☐ Je ne sais pas

**Si la réponse est oui :** quel type de modifications auriez-vous proposé pour rendre le projet acceptable ?

---

---

---

---

---

---

---

9. Imaginez que le projet soit prévu sur un terrain déjà urbanisé, dans ces conditions accepteriez-vous que la commune délivre le permis ?

(L'enquêteur présente les images au répondant)

- ☐ Oui
- ☐ Non
- ☐ Je ne sais pas

10. Pensez-vous que ce projet puisse influencer la valeur immobilière du logement que vous occupez ?

- ☐ Oui, avec une perte de valeur importante
- ☐ Oui, avec une perte de valeur faible
- ☐ Non, pas d'impact
- ☐ Oui, avec un gain de valeur faible
- ☐ Oui, avec un gain de valeur important

Si l'habitant a répondu qu'il était **favorable** à ce projet, les questions suivantes seront posées :

11. Pensez-vous que ce projet puisse amener des éléments positifs au projet ?

- ☐ Oui
- ☐ Non
- ☐ Je ne sais pas

**Si oui**, à quels éléments positifs pensez-vous ?

---



---



---



---



---



---



---

3. Je vais vous demander de bien vouloir considérer ce troisième projet hypothétique de construction.

(L'enquêteur présente l'image du bâtiment et lit la troisième situation avec le répondant)

Il y a un projet de construction d'un immeuble de +/- 20 appartements sur un terrain non urbanisé situé à environ 100 mètres de votre domicile. Pour rappel, cela correspond à la longueur entre 2 buts d'un terrain de football.

1. Ce projet de construction vous semble-t-il adapté à votre quartier ?

- ☐ Bien adapté
- ☐ Moyennement adapté
- ☐ Pas adapté

2. Seriez-vous favorable au fait que la commune délivre un permis pour cette construction ?
- ☐ Favorable
- ☐ Défavorable
- ☐ Très défavorable
3. Sur une échelle de 1 à 10, dans quelle mesure seriez-vous favorable au fait que la commune délivre un permis pour cette construction ?
- (1 = Pas du tout favorable, 10 = Totalement favorable)
- ☐ 1 ☐ 2 ☐ 3 ☐ 4 ☐ 5 ☐ 6 ☐ 7 ☐ 8 ☐ 9 ☐ 10

EXPLORATION DES CONDITIONS D'ACCEPTABILITE

Si l'habitant répond « Très défavorable », « Défavorable », nous continuons le questionnaire. Dans le cas inverse, nous passons à la question n°13 de la situation.

4. Pourquoi êtes-vous défavorable ou très défavorable ?

---



---



---



---



---



---



---



---

5. Si vous êtes défavorable ou très défavorable, quelle serait votre attitude vis-à-vis de ce projet ?

- ☐ Je suis défavorable, mais je ne prévois pas d'agir contre sa réalisation.
- ☐ Je serais prêt(e) à soutenir un mouvement contre sa réalisation.
- ☐ Je serais prêt(e) à contribuer activement à un mouvement contre sa réalisation.
- ☐ Je serais prêt(e) d'initier un mouvement contre sa réalisation.

6. Accepteriez-vous que la commune délivre le permis, si ce projet permettait d'améliorer les infrastructures locales du quartier, tels que l'ajout d'un arrêt de bus, d'un parc public, d'une piste cyclable ou d'un autre type d'équipements ou de services ?

- ☐ Oui
- ☐ Non
- ☐ Je ne sais pas

7. Imaginez que, avant que le projet soit initié, la commune ait clairement annoncé qu'elle est favorable à la construction d'un immeuble de +/- 20 appartements sur le site. Dans ces conditions, accepteriez-vous que la commune délivre le permis ?

- ☐ Oui
- ☐ Non
- ☐ Je ne sais pas

8. Imaginez que vous ayez participé à des consultations publiques qui aient conduit à modifier le projet avant la délivrance du permis, par exemple en changeant l'esthétique et notamment la couleur des briques. Dans ces conditions, accepteriez-vous que la commune délivre le permis ?

☐ Oui  
☐ Non  
☐ Je ne sais pas

**Si la réponse est oui :** quel type de modifications auriez-vous proposé pour rendre le projet acceptable ?

---

---

---

---

---

---

---

---

9. Imaginez qu'une réduction de la taille du projet soit réalisée, en passant de 20 à 10 appartements. Dans ces conditions, accepteriez-vous que la commune délivre le permis ?

☐ Oui  
☐ Non  
☐ Je ne sais pas

10. Imaginez que ce projet prévoit que 4 des 20 appartements soient destinés à des logements sociaux, afin de favoriser la mixité sociale dans le quartier. Dans ces conditions, accepteriez-vous que la commune délivre le permis ?

☐ Oui  
☐ Non  
☐ Je ne sais pas

11. Imaginez que le projet soit prévu sur un terrain déjà urbanisé, dans ces conditions accepteriez-vous que la commune délivre le permis ?  
 (L'enquêteur présente les images au répondant)

☐ Oui  
☐ Non  
☐ Je ne sais pas

12. Pensez-vous que ce projet puisse influencer la valeur immobilière du logement que vous occupez ?

☐ Oui, avec une perte de valeur importante  
☐ Oui, avec une perte de valeur faible  
☐ Non, pas d'impact  
☐ Oui, avec un gain de valeur faible  
☐ Oui, avec un gain de valeur important

Si l'habitant a répondu qu'il était **favorable** à ce projet, les questions suivantes seront posées :

13. Pensez-vous que ce projet puisse amener des éléments positifs au projet ?

- ☐ Oui  
☐ Non  
☐ Je ne sais pas

**Si oui**, à quels éléments positifs pensez-vous ?

---

---

---

---

---

---

---

14. Imaginez que ce projet prévoit que 4 des 20 appartements soient destinés à des logements sociaux, afin de favoriser la mixité sociale dans le quartier. Dans ces conditions, accepteriez-vous toujours que la commune délivre le permis ?

- ☐ Oui  
☐ Non  
☐ Je ne sais pas

Nous avons terminé avec les questions. Nous désirons également analyser les résultats de cette étude en fonction de certains critères socio-économique. Il me reste quelques questions à vous poser.

## SECTION 2 : PROFIL DU PARTICIPANT

Quel est votre âge ?

- ☐ 18-24 ans  
☐ 25-34 ans  
☐ 35-44 ans  
☐ 45-54 ans  
☐ 55-64 ans  
☐ 65 ans et plus

Êtes-vous propriétaire ou locataire ?

- ☐ Propriétaire ☐ Locataire

Depuis combien de temps habitez-vous dans ce quartier ?

- ☐ Moins de 1 an  
☐ 1-5 ans  
☐ 5-10 ans  
☐ Plus de 10 ans

Quel est votre niveau d'étude ?

- ☐ Primaire
- ☐ Secondaire inférieur
- ☐ Secondaire supérieur
- ☐ Supérieur non universitaire
- ☐ Supérieur universitaire

De combien de personnes se compose votre foyer y compris vous-même ?

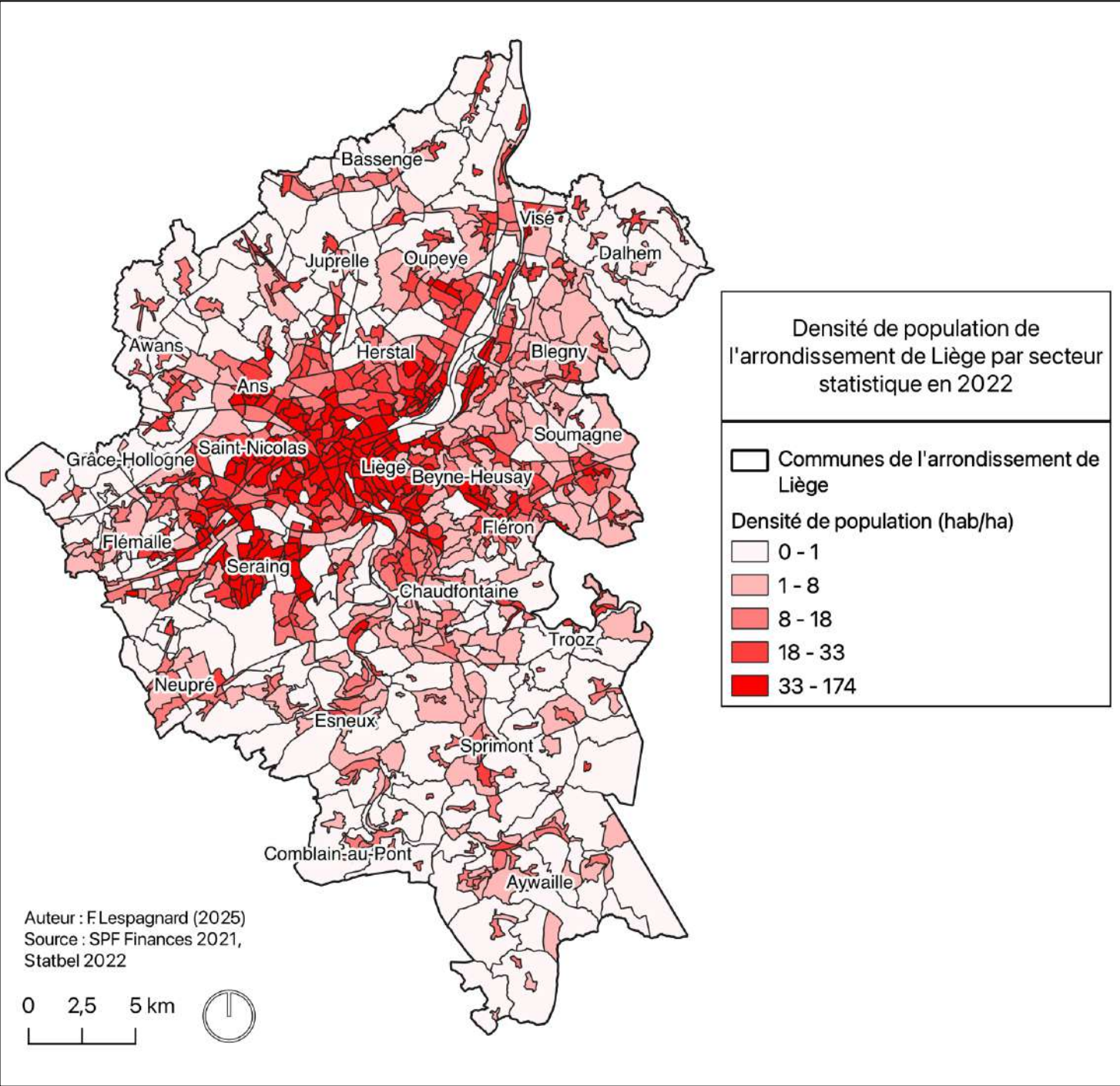
- ☐ 1 ☐ 2 ☐ 3 ☐ 4 ☐ 5 ☐ 6 ☐ 7 ☐ 8 ☐ 9

Dans quelle tranche de revenu mensuel net se situe votre ménage ?

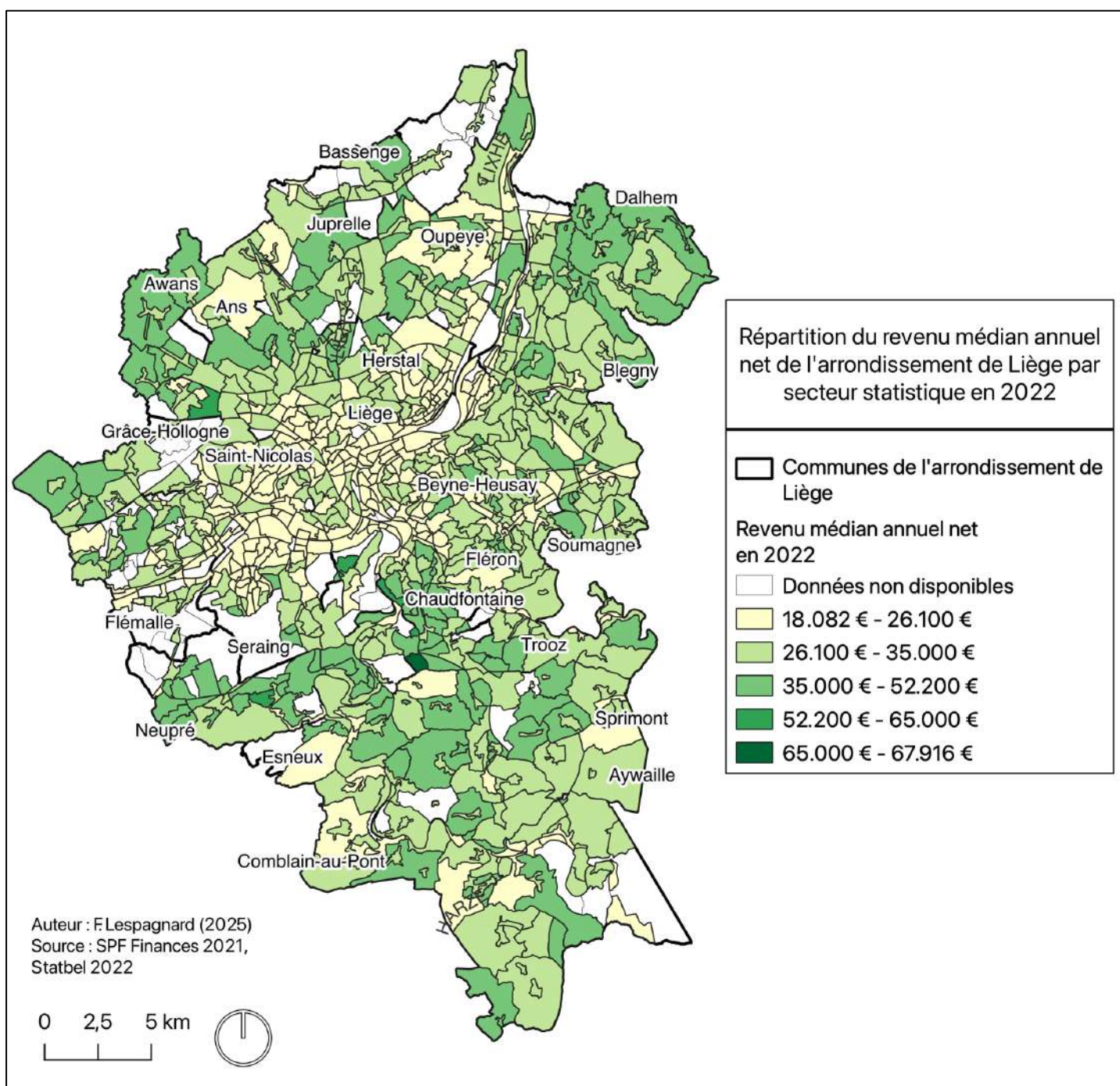
- ☐ Moins de 1 500 €
- ☐ Entre 1 500 € - 2 500 €
- ☐ Entre 2 500 € - 3 500 €
- ☐ Entre 3 500 € - 4 500 €
- ☐ Entre 4 500 € - 5 500 €
- ☐ Plus de 5 500 €
- ☐ Je préfère ne pas répondre



ANNEXE 3: DENSITE DE POPULATION DE L'ARRONDISSEMENT DE LIEGE PAR SECTEUR STATISTIQUE EN 2022 (F. LESPAGNARD, 2025)



ANNEXE 4 : REPARTITION DU REVENU MEDIAN NET DANS L'ARRONDISSEMENT DE LIEGE PAR SECTEUR STATISTIQUE EN 2022 (F. LESPAGNARD, 2025)





## ANNEXE 5 : ACCEPTABILITE MOYENNE DES PROJETS PAR QUARTIER ET PAR TYPE DE PROJET (F. LESPAGNARD, 2025)

