

Mémoire

Auteur : Ulas, Tozan

Promoteur(s) : Halleux, Jean-Marie

Faculté : Faculté des Sciences

Diplôme : Master en sciences géographiques, orientation générale, à finalité spécialisée en urbanisme et développement territorial

Année académique : 2024-2025

URI/URL : <http://hdl.handle.net/2268.2/22939>

Avertissement à l'attention des usagers :

Tous les documents placés en accès ouvert sur le site le site MatheO sont protégés par le droit d'auteur. Conformément aux principes énoncés par la "Budapest Open Access Initiative"(BOAI, 2002), l'utilisateur du site peut lire, télécharger, copier, transmettre, imprimer, chercher ou faire un lien vers le texte intégral de ces documents, les disséquer pour les indexer, s'en servir de données pour un logiciel, ou s'en servir à toute autre fin légale (ou prévue par la réglementation relative au droit d'auteur). Toute utilisation du document à des fins commerciales est strictement interdite.

Par ailleurs, l'utilisateur s'engage à respecter les droits moraux de l'auteur, principalement le droit à l'intégrité de l'oeuvre et le droit de paternité et ce dans toute utilisation que l'utilisateur entreprend. Ainsi, à titre d'exemple, lorsqu'il reproduira un document par extrait ou dans son intégralité, l'utilisateur citera de manière complète les sources telles que mentionnées ci-dessus. Toute utilisation non explicitement autorisée ci-avant (telle que par exemple, la modification du document ou son résumé) nécessite l'autorisation préalable et expresse des auteurs ou de leurs ayants droit.



Faculté des sciences
Département de géographie
Université de Liège

**Vivre en appartement en dehors des centralités : une étude
des déterminants résidentiels en milieu périurbain : le cas de
la Basse-Meuse**

ANNEXES

Mémoire présenté par : **Tozan ULAS**

pour l'obtention du titre de

**Master en Sciences géographiques, orientation générale,
à finalité spécialisée en urbanisme et développement territorial**

Année académique : 2024 - 2025

Date de défense : Juin 2025

Président de jury : Pr. **Jan BOGAERT**

Promoteur : Pr. **Jean-Marie HALLEUX**

Jury de lecture : Pr. **Guénaël DEVILLET**

Pr. **Bruno BIANCHET**

Table des matières

| | |
|--|----|
| 8. Annexes | 3 |
| 8.1 Questionnaire | 3 |
| 8.2 Formule Standard de l'échantillonnage | 8 |
| 8.3 Interface du logiciel : SmartBlock.be | 8 |
| 8.4 Tableaux des calculs des prix immobiliers en Basse Meuse | 9 |
| 8.5 Annexe photographique | 10 |
| 8.5.1 Les appartements en centralité | 10 |
| 8.5.2 Les appartements hors-centralité | 10 |

Table des figures

| | |
|---|------------------------------------|
| 1 ^{er} figure : Formule Standard de l'échantillonnage (source : SurveyMonkey.com) ... | Erreur ! Signet non défini. |
| Figure 2 : Logiciel SmartBlock.be, archive des biens vendu en Basse Meuse en 2024 (capture d'écran personnelle, 2025) | 8 |
| Figure 3 : Fichier Excel des prix immobilier (2024) en Basse Meuse par type (Source : SmartBlock.be) (Production personnelle, 2025) | 9 |
| Figure 4 : Annexe photographique des appartements en centralité (source : smartblock.be) (production personnelle, 2025) | 10 |
| Figure 5 : Annexe photographique des appartements en centralité (source : smartblock.be) (production personnelle, 2025) | 10 |

8. Annexes

8.1 Questionnaire

Questionnaire sur les appartements périurbains

Bonjour,

Je suis étudiant en 2e master en urbanisme et développement territoriale à l'Université de Liège. Dans le cadre de mon travail de fin d'études, je réalise une enquête sur les appartements. Je souhaite vous soumettre un questionnaire assez bref et totalement anonyme qui ne prendra que quelques minutes de votre temps. Je tiens également à préciser que les questions posées concernent votre opinion ou vos attitudes, il n'y a donc pas de bonnes ou de mauvaises réponses. Je vous remercie d'avance pour l'attention que vous porterez à ce questionnaire et pour le temps que vous y consacrerez.

Depuis quand habitez-vous un appartement de cet immeuble ?

- ☐ *Depuis moins d'un an*
- ☐ *Entre 1 an et 3 ans*
- ☐ *Depuis plus de 3 ans*

Où habitiez-vous auparavant ?

- ☐ _____

Dans quel type de logements habitiez-vous auparavant ?

- ☐ *Un appartement*
- ☐ *Une maisons individuelles*
- ☐ *Un kot*
- ☐ *Autre : _____*

Que recherchiez-vous initialement avant de choisir un appartement dans cet immeuble ?

- ☐ *Plutôt un appartement*
- ☐ *Plutôt une maison*
- ☐ *L'un ou l'autre indifféremment*

Quels ont été les éléments décisifs pour le choix de votre appartement ? (Classement du plus important au moins important)

- ☐ *Son prix (Location ou achat) : ____*
- ☐ *Que ce soit un appartement : ____*
- ☐ *Que ce soit un bien neuf (Bon PEB) : ____*
- ☐ *Sa taille : ____*
- ☐ *Sa localisation : ____*

- D'autres éléments ont-ils été important pour le choix de votre appartement :
-

En quelques mots : pourquoi avoir choisi d'emménager ici ?

Pour vous, habiter dans un appartement est :

Une seule réponse possible :

- Agréable
- Intéressant
- Acceptable
- Contraignant

Pourquoi ?

En quelques mots : Pourquoi avoir choisi d'avoir aménagé ici ?

Avant d'habiter ici, vous étiez ?

- Locataire
- Propriétaire
- Logé à titre gratuit

Actuellement vous êtes ?

- Locataire
- Propriétaire
- Logé à titre gratuit

Si vous êtes propriétaire, êtes-vous primo-acquéreur ?

- Oui
- Non

Comment trouvez-vous le cadre de vie de ce quartier ?

- Très agréable
- Moyennement agréable
- Peu agréable
- Très peu agréable

De 1 à 4 quel est votre satisfaction vis-à-vis de votre quartier ?

- 1 – Très insatisfait

- 2 – Légèrement insatisfait
- 3 -Moyennement satisfait
- 4 – Très satisfait
- Je ne sais pas

« Le périurbain, c'est la campagne autour des villes où beaucoup de gens vont vivre pour être au calme, tout en restant proches des emplois (plus ou moins 10 km), des écoles, des commerces. C'est un mélange entre ville et campagne. »

Pensez-vous habiter en milieu périurbain ?

- Oui
- Non
- Je ne sais pas

Selon vous habiter en périurbain est :

Une seule réponse possible :

- Agréable
- Acceptable
- Intéressant
- Contraignant

Faites-vous vos courses dans le périurbain ?

- Jamais
- Parfois
- Souvent
- Toujours

Où travaillez-vous ?

- _____

Quels sont, selon vous, les inconvénients à habiter dans un appartement périurbain ?

Quels sont, selon vous, les avantages à habiter dans un appartement périurbain

Votre appartement est :

- Un studio
- Un appartement 1 chambre
- Un appartement 2 chambres
- Un appartement 3 chambres
- Un appartements de 4 chambres ou plus

Avez-vous une surface extérieure ?

- ☐ Non
- ☐ Un balcon
- ☐ Un terrasse
- ☐ Un jardin commun
- ☐ Un jardin privatif

Parmi les propositions suivantes, quels sont selon vous les critères importants dans le choix des espaces extérieurs d'un logement ?

- ☐ Aucun espace extérieur n'est nécessaire
- ☐ Une terrasse
- ☐ Un Jardin commun
- ☐ Un jardin privatif
- ☐ Autre(s) : _____

En dehors de toute contrainte, vous préféreriez habiter :

- ☐ Une maison urbaine
- ☐ Une maison périurbaine
- ☐ Un appartement urbain
- ☐ Un appartement périurbain

De 1 à 5 quel est votre satisfaction de votre appartement ?

- ☐ 1- Très insatisfait
- ☐ 2 – Légèrement insatisfait
- ☐ 3 -Moyennement satisfait
- ☐ 4 – Très satisfait
- ☐ Je ne sais pas

Vos préférences résidentielles :

Où pensez-vous habiter dans 5 ans ?

- ☐ Dans une maison
- ☐ Dans cet appartement
- ☐ Dans un appartement plus grand
- _____
- ☐ Dans un milieu urbain
- ☐ Dans un milieu périurbain

Avez-vous de la famille dans les environs ?

- ☐ Oui dans le quartier
- ☐ Oui dans la commune ou une commune voisine
- ☐ Non
- ☐ Autre : _____

Informations personnelles

Vous êtes :

- ☐ Un homme

- ☐ Une femme

Quels âge avez-vous ?

- ☐ Moins de 30 ans
- ☐ De 30 à 50 ans
- ☐ De 50 à 70 ans
- ☐ Plus de 70 ans

Puis-je vous demander votre année de naissance ? _____

Combien de voitures possède votre ménage ?

- ☐ Aucune voiture
- ☐ Une voiture
- ☐ Deux voitures
- ☐ Plus de 2 voitures

Vous vous déplacez le plus souvent :

- ☐ En voiture
- ☐ En transport en commun
- ☐ A pied
- ☐ Autre : _____

De combien de personnes se compose votre ménage ?

- ☐ 1
- ☐ 2
- ☐ 3
- ☐ 4
- ☐ 5
- ☐ Plus de 5

Quel est la composition de votre ménage ?

- ☐ Vous vivez seul(e)
- ☐ Vous vivez en couple
- ☐ Vous vivez en couple avec des enfants
- ☐ Vous vivez seul(e) avec des enfants
- ☐ Autre : _____

Puis-je vous demander votre profession ? _____

Merci d'avoir pris le temps de répondre !

8.2 Formule Standard de l'échantillonnage

$$\text{Taille de l'échantillon} = \frac{\frac{z^2 \times p(1-p)}{e^2}}{1 + \left(\frac{z^2 \times p(1-p)}{e^2 N} \right)}$$

1^{er} figure : Formule Standard de l'échantillonnage (source : SurveyMonkey.com)

8.3 Interface du logiciel : SmartBlock.be

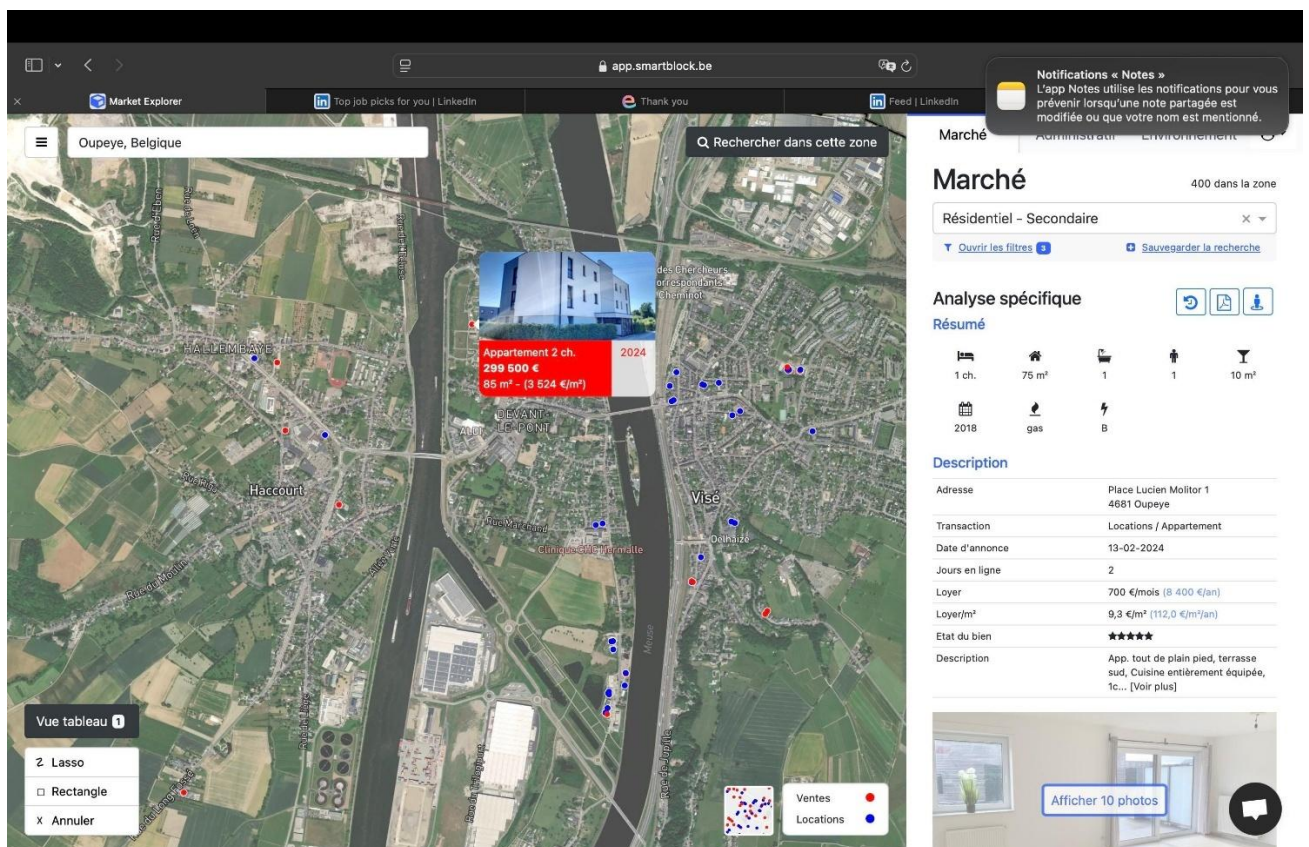


Figure 2 : Logiciel SmartBlock.be, archive des biens vendu en Basse Meuse en 2024 (capture d'écran personnelle, 2025)

8.4 Tableaux des calculs des prix immobiliers en Basse Meuse

[illegible]

Figure 3 : Fichier Excel des prix immobilier (2024) en Basse Meuse par type (Source : SmartBlock.be) (Production personnelle, 2025)

8.5 Annexe photographique

8.5.1 Les appartements en centralité

Annexe photographique Les appartements hors-centralité



Figure 4 : Annexe photographique des appartements en centralité (source : smartblock.be) (production personnelle, 2025)

8.5.2 Les appartements hors-centralité

Annexe photographique Les appartements en centralité



Figure 5 : Annexe photographique des appartements en centralité (source : smartblock.be) (production personnelle, 2025)