

Le théâtre delvalien et ses acteurs. Les figures humaines dans la peinture de Paul Delvaux. De l'exposition Minotaure de 1934 à 1994

Auteur : Schaderon, Axelle

Promoteur(s) : Bawin, Julie

Faculté : Faculté de Philosophie et Lettres

Diplôme : Master en histoire de l'art et archéologie, orientation générale, à finalité approfondie

Année académique : 2024-2025

URI/URL : <http://hdl.handle.net/2268.2/23059>

Avertissement à l'attention des usagers :

Tous les documents placés en accès ouvert sur le site le site MatheO sont protégés par le droit d'auteur. Conformément aux principes énoncés par la "Budapest Open Access Initiative"(BOAI, 2002), l'utilisateur du site peut lire, télécharger, copier, transmettre, imprimer, chercher ou faire un lien vers le texte intégral de ces documents, les disséquer pour les indexer, s'en servir de données pour un logiciel, ou s'en servir à toute autre fin légale (ou prévue par la réglementation relative au droit d'auteur). Toute utilisation du document à des fins commerciales est strictement interdite.

Par ailleurs, l'utilisateur s'engage à respecter les droits moraux de l'auteur, principalement le droit à l'intégrité de l'oeuvre et le droit de paternité et ce dans toute utilisation que l'utilisateur entreprend. Ainsi, à titre d'exemple, lorsqu'il reproduira un document par extrait ou dans son intégralité, l'utilisateur citera de manière complète les sources telles que mentionnées ci-dessus. Toute utilisation non explicitement autorisée ci-avant (telle que par exemple, la modification du document ou son résumé) nécessite l'autorisation préalable et expresse des auteurs ou de leurs ayants droit.



Université de Liège
Faculté de Philosophie et Lettres
Département des sciences historiques
Histoire de l'art et archéologie

Le théâtre delvalien et ses acteurs
Les figures humaines dans la peinture de Paul Delvaux
De l'exposition *Minotaure* de 1934 à 1994

Axelle SCHADERON

Volume II : illustrations

Mémoire de master présenté sous la direction du professeur Julie BAWIN
en vue de l'obtention du diplôme de Master en histoire de l'art et archéologie,
orientation générale, finalité approfondie

Année académique 2024-2025

Université de Liège
Faculté de Philosophie et Lettres
Département des sciences historiques
Histoire de l'art et archéologie

Le théâtre delvalien et ses acteurs
Les figures humaines dans la peinture de Paul Delvaux
De l'exposition *Minotaure* de 1934 à 1994

Axelle SCHADERON

Volume II : illustrations

Mémoire de master présenté sous la direction du professeur Julie BAWIN
en vue de l'obtention du diplôme de Master en histoire de l'art et archéologie,
orientation générale, finalité approfondie

Année académique 2024-2025

RECUEIL DES ILLUSTRATIONS

- (Fig.1) : DELVAUX, Paul, *Le hall d'entrée de la maison des tantes à Wanze*, 1935.
- (Fig.2) : Photographie de la classe de 2^{ème} poésie, année scolaire 1911-1912.
- (Fig.3) : Photographie des élèves de l'atelier de Constant Montald, 1920.
- (Fig. 4) : Photographie de Paul Delvaux à Rouge-Cloître, 1920
- (Fig.5) : DELVAUX, Paul, *La Place Sainte-Croix*, 1923
- (Fig.6) : DELVAUX, Paul, *Le Musée Spitzer*, 1943
- (Fig. 7) : DELVAUX, Paul, *Fresque pour la Kursaal d'Ostende*, 1952
- (Fig.8) : DELVAUX, Paul, *Décoration de la maison Gilbert Perier*, 1954
- (Fig. 9) : DELVAUX, Paul, *Le Paradis terrestre*, 1959
- (Fig.10) : DELVAUX, Paul, *La Genèse*, 1960
- (Fig.11) : DELVAUX, Paul, *Les Noces à Antheit*, 1932
- (Fig.12) : Photographie de Paul Delvaux et Tam.
- (Fig. 13) : Fondation Paul Delvaux, Saint-Idesbald
- (Fig. 14) : NOUGÉ, Paul, GOEMANS, Camille & LECOMTE, Marcel, *Correspondance*, 1924-1925.
- (Fig. 15) : Affiche de l'exposition Minotaure, 1934
- (Fig. 16) : DE CHIRICO, Giorgio, *Mystère et mélancolie d'une rue*, 1914
- (Fig.17) : DELVAUX, Paul, *La Place publique*, 1935
- (Fig.18) : DE CHIRICO, Giorgio, *Les Plaisirs du poète*, 1912
- (Fig.19) : DELVAUX, Paul, *Palais en ruine*, 1935
- (Fig.20) : DELVAUX, Paul, *Femme à la dentelle*, 1934
- (Fig.21) : Revue Minotaure, 1937
- (Fig.22) : DELVAUX, Paul, *Pygmalion*, 1939
- (Fig.23) : L'invention collective, 1939
- (Fig.24) : DELVAUX, Paul, *Le Chemin dans la ville*, 1939
- (Fig.25) : DELVAUX, Paul, *La Ville inquiète*, 1941
- (Fig.26) : DELVAUX, Paul, *Vénus endormie*, 1944
- (Fig.27) : DELVAUX, Paul, *L'École des savants*, 1958
- (Fig.28) : DELVAUX, Paul, *Squelette à la coquille*, 1944
- (Fig.29) : DELVAUX, Paul, *La Mise au tombeau*, 1953
- (Fig.30) : DELVAUX, Paul, *L'Entrée dans la ville*, 1940

(Fig.31) : DELVAUX, Paul, *L'Homme de la rue*, 1940
(Fig.32) : DELVAUX, Paul, *Vue de la Gare du Quartier Léopold*, 1922
(Fig.33) : DELVAUX, Paul, *Train de nuit*, 1947
(Fig.34) : DELVAUX, Paul, *La Voie publique*, 1948
(Fig.35) : DELVAUX, Paul, *L'Âge du fer*, 1951
(Fig.36) : DELVAUX, Paul, *La Cuisine d'Antheit*, 1960
(Fig.37) : DELVAUX, Paul, *Femme à la rose*, 1936
(Fig.38) : DELVAUX, Paul, *Le Miroir*, 1948
(Fig.39) : DELVAUX, Paul, *Vénus endormie*, 1932
(Fig.40) : DELVAUX, Paul, *Nu sur la plage*, 1934
(Fig.41) : DELVAUX, Paul, *La Vénus endormie*, 1943
(Fig.42) : GIORGIONE, *Vénus endormie*, 1508
(Fig.43) : LE TITEN, *Vénus d'Urbain*, 1538
(Fig.44) : DELVAUX, Paul, *La Vénus endormie*, 1944
(Fig.45) : DELVAUX, Paul, *Abandon*, 1964
(Fig.46) : DELVAUX, Paul, *Le Canapé bleu*, 1967
(Fig.47) : DELVAUX, Paul, *Le Rendez-vous d'Éphèse*, 1973
(Fig.48) : DELVAUX, Paul, *La Pose*, 1979
(Fig. 49) : DELVAUX, Paul, *Le Cortège en dentelles*, 1936
(Fig.50) : DELVAUS, Paul, *L'Aube sur la ville*, 1940
(Fig.51) : DELVAUX, Paul, *L'Acropole*, 1966
(Fig. 52) : DELVAUX, Paul, *Les Vierges sages*, 1965
(Fig.53) : DELVAUX, Paul, *Olympie*, 1950
(Fig.54) : DELVAUX, Paul, *Pompéi*, 1970
(Fig.55) : DELVAUX, Paul, *Le Cortège*, 1963
(Fig.56) : DELVAUX, Paul, *Le Rendez-vous d'Éphèse*, 1967
(Fig.57) : DELVAUX, Paul, *L'Aube*, 1943
(Fig.58) : MANET, Édouard, *Le Déjeuner sur l'herbe*, 1863
(Fig.59) : DELVAUX, Paul, *Le Salut*, 1938
(Fig.60) : DELVAUX, Paul, *La Ville endormie*, 1938
(Fig.61) : DELVAUX, Paul, *Phase de la lune I*, 1939
(Fig.62) : DELVAUX, Paul, *Nocturne*, 1939
(Fig.63) : DELVAUX, Paul, *Phase de la lune II*, 1941
(Fig.64) : DELVAUX, Paul, *Les Courtisanes*, 1941

(Fig.65) : DELVAUX, Paul, *Les Courtisanes*, 1943
(Fig.66) : DELVAUX, Paul, *Le Dernier wagon*, 1975
(Fig.67) : DELVAUX, Paul, *Marine*, 1925
(Fig.68) : DELVAUX, Paul, *Hommage à Jules Verne*, 1971
(Fig.69) : DELVAUX, Paul, *Fresque murale de la maison de George Grard*, 1949
(Fig.70) : DELVAUX, Paul, *Propositions diurnes*, 1937
(Fig.71) : DELVAUX, Paul, *Les Grandes sirènes*, 1947
(Fig.72) : DELVAUX, Paul, *La Sirène*, 1949
(Fig.73) : DELVAUX, Paul, *Les Sirènes*, 1950
(Fig.74) : DELVAUX, Paul, *Les Nymphes des eaux*, 1938
(Fig.75) : DELVAUX, Paul, *Le Village des sirènes*, 1942
(Fig.76) : DELVAUX, Paul, *Les Femmes devant la mer*, 1943
(Fig.77) : DELVAUX, Paul, *Fresque de la Kursaal d'Ostende (détail)*, 1952
(Fig.78) : DELVAUX, Paul, *Le Temple*, 1949
(Fig.79) : Logo de la Fondation Paul Delvaux, Saint-Idesbald
(Fig.80) : DELVAUX, Paul, *Solitude*, 1955
(Fig.81) : DELVAUX, Paul, *Nuit de Noël*, 1956
(Fig.82) : DELVAUX, Paul, *Train du soir*, 1957
(Fig.83) : DELVAUX, Paul, *Gare de nuit II*, 1963
(Fig.84) : DELVAUX, Paul, *Faubourg*, 1960
(Fig.85) : DELVAUX, Paul, *Soir d'hiver*, 1961
(Fig.86) : DELVAUX, Paul, *Le Passage à niveau*, 1961
(Fig.87) : DELVAUX, Paul, *Les Trois lampes*, 1964
(Fig.88) : DELVAUX, Paul, *La Gare forestière*, 1960
(Fig.89) : DELVAUX, Paul, *Le Tunnel*, 1978
(Fig.90) : DELVAUX, Paul, *Pénélope*, 1946
(Fig.91) : DELVAUX, Paul, *La Fenêtre*, 1936
(Fig.92) : DELVAUX, Paul, *Le Viol*, 1936
(Fig.93) : DELVAUX, Paul, *Pénélope*, 1945
(Fig.94) : DELVAUX, Paul, *Les Belles de nuit*, 1936
(Fig.95) : DELVAUX, Paul, *L'Appel*, 1944
(Fig.96) : DELVAUX, Paul, *Une Rue la nuit*, 1947
(Fig.97) : DELVAUX, Paul, *Les Nœuds roses*, 1937
(Fig.98) : DELVAUX, Paul, *L'Escalier*, 1946

(Fig.99) : DELVAUX, Paul, *Les Deux amies*, 1946
(Fig.100) : DELVAUX, Paul, *La Sibylle*, 1973
(Fig.101) : DELVAUX, Paul, *Le Dialogue*, 1974
(Fig.102) : DELVAUX, Paul, *La Naissance du jour*, 1937
(Fig.103) : DELVAUX, Paul, *L'Appel de la nuit*, 1938
(Fig.104) : DELVAUX, Paul, *L'Éveil de la forêt*, 1939
(Fig.105) : DELVAUX, Paul, *La Fin du voyage*, étude préparatoire, 1968
(Fig.106) : DELVAUX, Paul, *La Fin du voyage*, 1968
(Fig.107) : DELVAUX, Paul, *Paysage au violoniste*, 1940
(Fig.108) : DELVAUX, Paul, *L'Annonciation*, 1949
(Fig.109) : DELVAUX, Paul, *La Joie de vivre*, 1938
(Fig.110) : DELVAUX, Paul, *Le Banc*, 1926
(Fig.111) : DELVAUX, Paul, *Le Récitant*, 1937
(Fig.112) : DELVAUX, Paul, *La Visite*, 1939
(Fig.113) : DELVAUX, Paul, *La Ville rouge*, 1944
(Fig.114) : DELVAUX, Paul, *Le Canapé vert*, 1944
(Fig.115) : DELVAUX, Paul, *La Ville lunaire*, 1944
(Fig.116) : DELVAUX, Paul, *Le Paravent*, 1935
(Fig.117) : DELVAUX, Paul, *Les Adieux*, 1964
(Fig.118) : RIOU, Édouard, *Otto Lidenbrock*, 1864
(Fig.119) : ANONYME, *Gabrielle d'Estrée et une de ses sœurs*, 1575-1600
(Fig.120) : DELVAUX, Paul, *Les Astronomes*, 1961
(Fig.121) : DELVAUX, Paul, *Le Congrès*, 1941
(Fig.122) : DELVAUX, Paul, *Les Phases de la lune III*, 1942
(Fig.123) : PHILIPPOTEAUX, Dominique, *Hector Servadac*, 1877
(Fig.124) : DELVAUX, Paul, *Le Songe*, 1941

ILLUSTRATIONS



Figure 1 : DELVAUX, Paul, *Le hall d'entrée de la maison des tantes à Wanze*, Aquarelle, 1935 (reproduction en noir et blanc tirée de CARELS, Guy et VAN DEUN, Charles, *Paul Delvaux : sa vie*, Saint-Idesbald-Koksijde, Fondation Paul Delvaux, 2004, p. 29).



Figure 2 : Photographie de la classe de 2^{ème} poésie, Paul Delvaux (au-dessus à droite), année scolaire 1911-1912, Athénée de Saint-Gilles (tiré de CARELS, Guy et VAN DEUN, Charles, *Paul Delvaux : sa vie*, Saint-Idesbald-Koksijde, Fondation Paul Delvaux, 2004, p. 31).



Figure 3 : Photographie des élèves de l'atelier de Constant Montald en 1920, Paul Delvaux (à gauche) et Robert Giron (à droite), (tiré de CARELS, Guy et VAN DEUN, Charles, *Paul Delvaux : sa vie*, Saint-Idesbald-Koksijde, Fondation Paul Delvaux, 2004, p. 43).



Figure 4 : Photographie de Paul Delvaux à Rouge-Cloître, le 23 mars 1920 (tiré de CARELS, Guy et VAN DEUN, Charles, *Paul Delvaux : sa vie*, Saint-Idesbald-Koksijde, Fondation Paul Delvaux, 2004, p. 53).



Figure 5 : DELVAUX, Paul, *La Place Sainte-Croix*, huile sur triplex, 40 x 60cm, 1923, collection particulière (tiré de BUTOR, Michel, CLAIR, Jean & HOUBART-WILKIN, Suzanne, *Delvaux, Catalogue raisonné*, La bibliothèque des arts, Lausanne - Paris, 1975, p. 152).



Figure 6 : DELVAUX, Paul, *Le Musée Spitzner*, huile sur toile, 200 x 240cm, 1943, Bruxelles, Musées royaux des Beaux-Arts (tiré de WIKIART, *Le musée Spitzer*, disponible sur <https://www.wikiart.org/en/paul-delvaux/the-musee-spitzner-1943>, consulté le 22 avril 2025).



Figure 7 : DELVAUX, Paul, *Fresque pour la Kursaal d'Ostende*, 26 x 5 m, 1952 (tiré de LE LITTORAL, *Artiste belge célèbre Paul Delvaux*, disponible sur <https://www.lelittoral.be/faire/artiste-belge-celebre-paul-delvaux>, consulté le 22 avril 2025).



Figure 8 : DELVAUX, Paul, *Décoration de la maison de Gilbert Périer, Hall d'entrée*, Fresque, 1954 (tiré de FONDATION PAUL DELVAUX MUSEUM, *Frescos – Maison Perrier*, disponible sur <https://www.delvauxmuseum.be/v2/index.php/fr/expo>, consulté le 22 avril 2025).



Figure 9 : DELVAUX, Paul, *Le paradis terrestre* (détail), Fresque, 41.3 x 4.1 m, 1959, Bruxelles, Palais des Congrès (tiré de RTBF, *Deux fresques géantes de Magritte et Delvaux enfin visibles temporairement à Bruxelles*, disponible sur <https://www.rtb.be/article/deux-fresques-geantes-de-magritte-et-delvaux-enfin-visibles-temporairement-a-bruxelles-10355391>, consulté le 22 avril 2025)



Figure 10 : DELVAUX, Paul, *La Genèse*, Fresque, 5.9 x 5.2 m, Liège, Institut zoologique, 1960 (tiré de WIKIPÉDIA, *La Genèse*, disponible sur https://fr.wikipedia.org/wiki/Fichier:La_Genèse_-_Delvaux_-_ULiege_phot._Aquarium-Museum_J._Ninane.jpg, consulté le 22 avril 2025)



Figure 11 : DELVAUX, Paul, *Les Noces à Antheit*, huile sur toile, 1932, collection particulière, en dépôt à Bruxelles, Musée d'Ixelles (tiré de FLICKR, *Les noces à Antheit*, disponible sur <https://www.flickr.com/photos/63653473@N07/14619150562>, consulté le 22 avril 2025).



Figure 12 : Photographie Paul Delvaux et Tam (tiré de *Un nouvel envol grâce à La route de Rome*, Prospectus d'exposition, Saint-Idesbald, Fondation Delvaux, 2016, téléchargeable sur http://www.anaiscallens.com/presse/communique/La_Route_de_Rome_FR.pdf, consulté le 15 février 2025, p.12).



Figure 13 : Fondation Paul Delvaux, Saint-Idesbald, façade avant, photographie, 2023 (tiré de FONDATION PAUL DELVAUX MUSEUM, *Page d'accueil*, disponible sur <https://www.delvauxmuseum.be/v2/index.php/fr/expo>, consulté le 22 avril 2025).

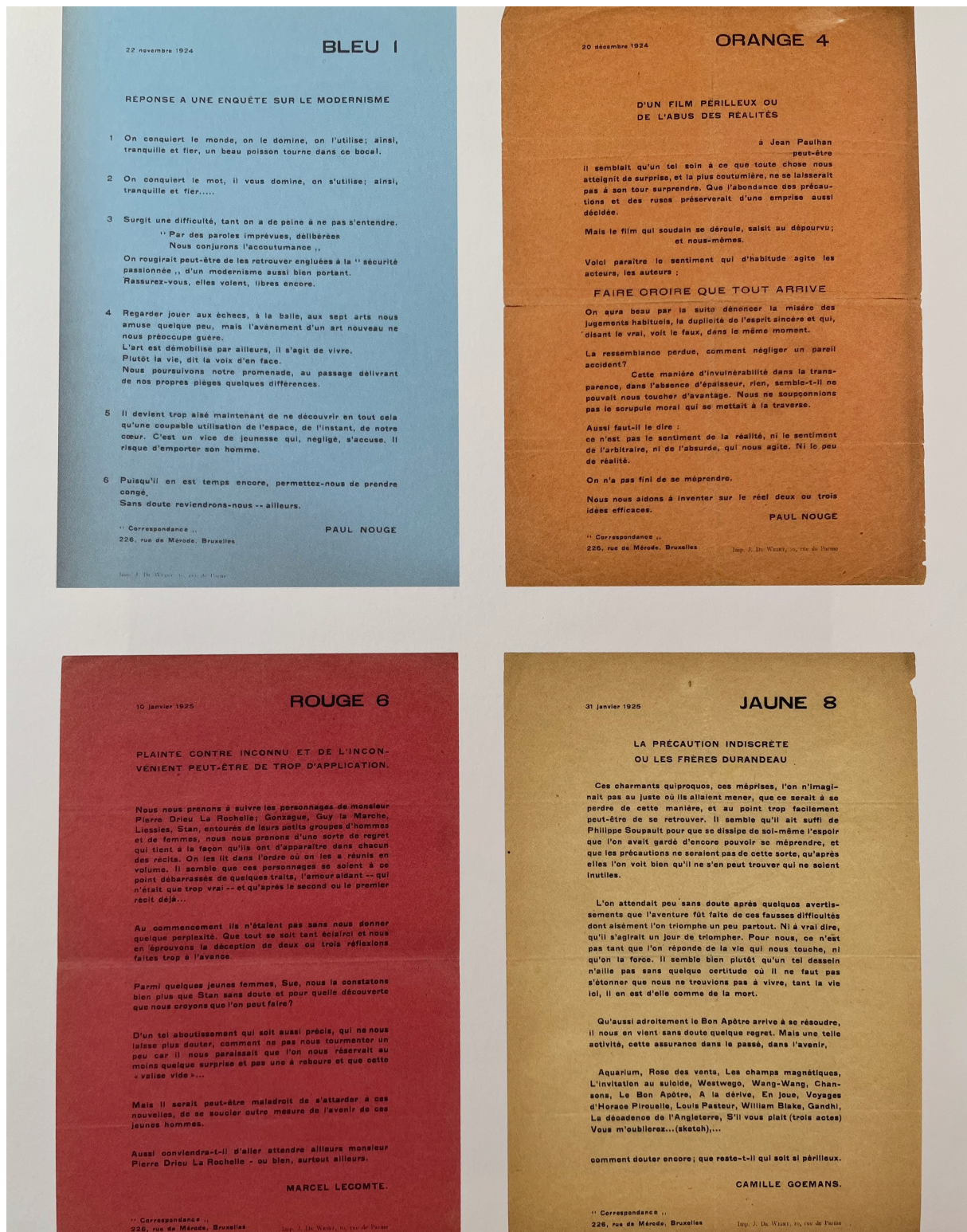


Figure 14 : NOUGÉ, Paul, GOEMANS, Camille & LECOMTE, Marcel, *Correspondance* (n°1, 22 novembre 1924, n°4, 20 décembre 1924, n°6, 10 janvier 1925, n°8, 31 janvier 1925), Tracts colorés, Bruxelles (tiré de CANNONE, Xavier (dir.), *Histoire de ne pas rire*, cat.exp., Bruxelles, Bozar, 21 février – 16 juin 2024, 2024, p. 42).



Figure 15 : *Affiche de l'exposition Minotaure*, Bruxelles, Palais des Beaux-Arts, du 12 mai au 3 juin 1934 (tiré de CHRISTIE'S, *Surréalisme*, disponible sur <https://www.christies.com/en/lot/lot-6397028>, consulté le 22 avril 2025).



Figure 16 : DE CHIRICO, Giorgio, *Mystère et mélancolie d'une rue*, huile sur toile, 87.5 x 71.5 cm, 1914, collection particulière (tiré de WIKIPÉDIA, *Mystère et mélancolie d'une rue*, disponible sur https://fr.wikipedia.org/wiki/Mystère_et_mélancolie_d'une_rue, consulté le 22 avril 2025).



Figure 17 : DELVAUX, Paul, *La place publique*, huile sur toile, 90.3 x 100.3 cm, 1935, collection particulière (tiré de BUTOR, Michel, CLAIR, Jean & HOUBART-WILKIN, Suzanne, *Delvaux, Catalogue raisonné*, La bibliothèque des arts, Lausanne - Paris, 1975, p. 167).



Figure 18 : DE CHIRICO, Giorgio, *Les plaisirs du poètes*, huile sur toile, 69.5 x 86.4cm, 1912, collection particulière (tiré de DIDIER SALLIER, *Arts plastiques exposition*, disponible sur <https://didiersaillier.com/giorgio-de-chirico-un-surrealiste-avant-lheure/> consulté le 22 avril 2025).



Figure 19 : DELVAUX, Paul, *Palais en ruine*, huile sur toile, 69 x 91 cm, 1935, Saint-Idesbald, Fondation Paul Delvaux (tiré de LA TRIBUNE DE L'ART, *Galerie d'images*, disponible sur https://www.latribunedelart.com/spip.php?page=docbig&id_document=38965&id_article=7867, consulté le 22 avril 2025).

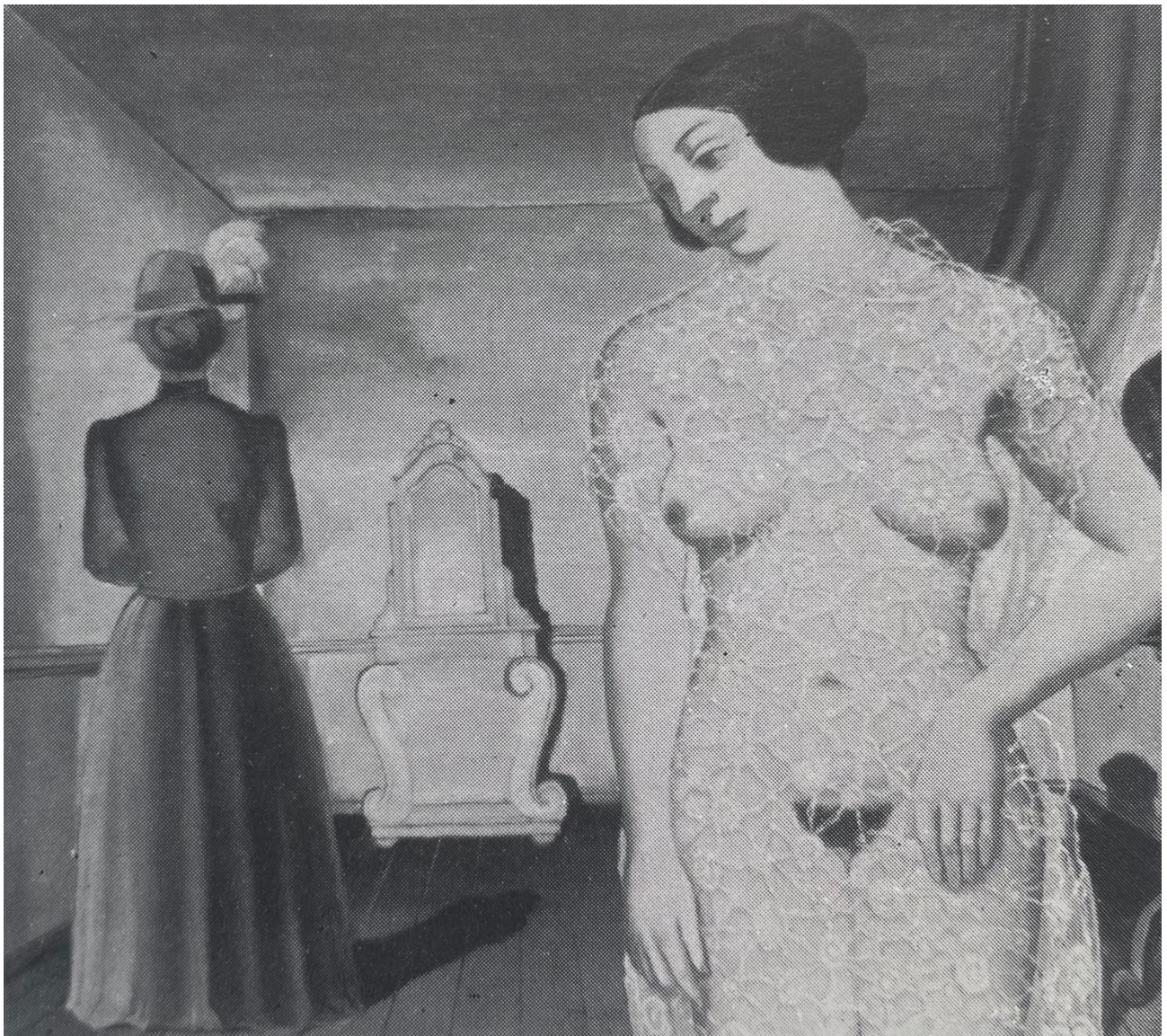


Figure 20 : DELVAUX, Paul, *Femme à la dentelle*, huile sur toile, 140 x 160cm, 1934, collection particulière (reproduction en noir et blanc tirée de BUTOR, Michel, CLAIR, Jean & HOUBART-WILKIN, Suzanne, *Delvaux, Catalogue raisonné*, La bibliothèque des arts, Lausanne - Paris, 1975, p. 166).

N° 10	MINOTAURE	Prix 30 frs
TROISIÈME SÉRIE		
<i>Couverture composée par RENÉ MAGRITTE</i>		
It's a Bird..	HAROLD MULLER.	
Têtes d'orage ..	ANDRÉ BRETON.	
Portraits de Lichtenberg, Grabbe, Brisset, Roussel, Kafka, Forneret.		
Le diamant de l'herbe ..	XAVIER FORNERET.	
Illustrations de Wolfgang Paalen.		
Odradek ..	FRANZ KAFKA.	
Illustrations de Max Ernst.		
Bois ..	J.-G. POSADA.	
La nature dévore le progrès et le dépasse ..	BENJAMIN PÉRET.	
La conscience lumineuse. ..	PIERRE MABILLE.	
Reproductions de Rob. Flud et Man Ray.		
Collages ..	JEAN LÉVY.	
Commentaires de Gilbert Lévy.		
Saisons. ..		
École française du XVII ^e siècle.		
Le triomphe de la stérilité ..	RAOUL UBAC.	
Aurore des objets ..	MAN RAY.	
Prodiges ..	MAURICE HEINE.	
Premières vues anciennes. ..	PAUL ELUARD.	
Reproductions d'œuvres d'André Breton, G. de Chirico, Max Ernst, René Magritte, Joan Miró, Pablo Picasso, Man Ray.		
Rendez-vous du 6 février 1916 ..	MARCEL DUCHAMP.	
Le surréalisme autour du monde.		
Reproduction de documents surréalistes.		
REPRODUCTION D'ŒUVRES DE :		
HANS ARP, HANS BELLMER, VICTOR BRAUNER, SERGE BRIGNONI, CORNELL, SALVADOR DALI, PAUL DELVAUX, OSCAR DOMINGUEZ, MARCEL DUCHAMP, ESPINOZA, MAX ERNST, GEORGES HUGNET, RENÉ MAGRITTE, JOAN MIRO, HENRY MOORE, PAUL NASH, W. PAALLEN, ROLAND PENROSE, REMEDIOS, KURT SELIGMANN, J. STYRSKY, YVES TANGUY.		

Figure 21 : Revue minotaure, n°10, troisième série, 1937 (tiré CARELS, Guy et VAN DEUN, Charles, *Paul Delvaux : sa vie*, Saint-Idesbald-Koksijde, Fondation Paul Delvaux, 2004, p. 98).



Figure 22 : DELVAUX, Paul, *Pygmalion*, huile sur panneau, 117 x 147.5 cm, 1939, Bruxelles, Musée royal des beaux-arts de Belgique (tiré de BASCH, Sophie et al., *Delvaux et le monde antique*, Bruxelles, Musées royaux des Beaux-arts de Belgique, 2009, p. 32).

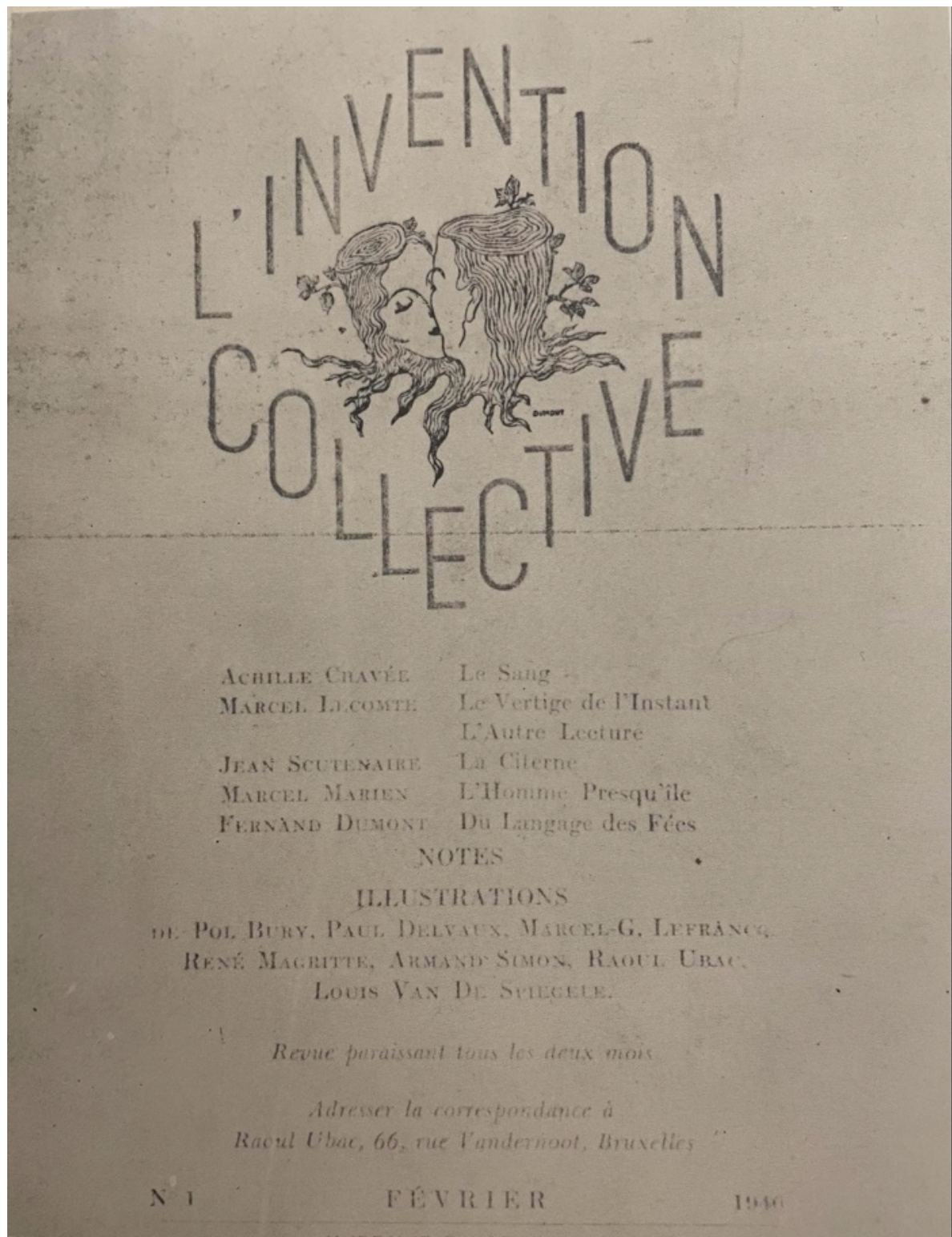


Figure 23 : *L'invention collective*, n°1, 1939 (tiré de BUTOR, Michel, CLAIR, Jean & HOUBART-WILKIN, Suzanne, *Delvaux, Catalogue raisonné*, La bibliothèque des arts, Lausanne - Paris, 1975, p. 294).



Figure 24 : DELVAUX, Paul, *Le Chemin dans la ville*, huile sur toile, 110 x 130cm, 1939, Yale Art Gallery (tiré de SOJCHER, Jacques, *Paul Delvaux : ou la passion puérile*, Paris, Edition du Cercle d'art, 1991, p.140)



Figure 25 : DELVAUX, Paul, *La Ville inquiète*, huile sur toile, 200 x 247 cm, 1941, collection particulière (tiré de DEVILLERS, Virginie, *Le théâtre des figures*, Éditions de l'Université libre de Bruxelles, 1992, p. 139).

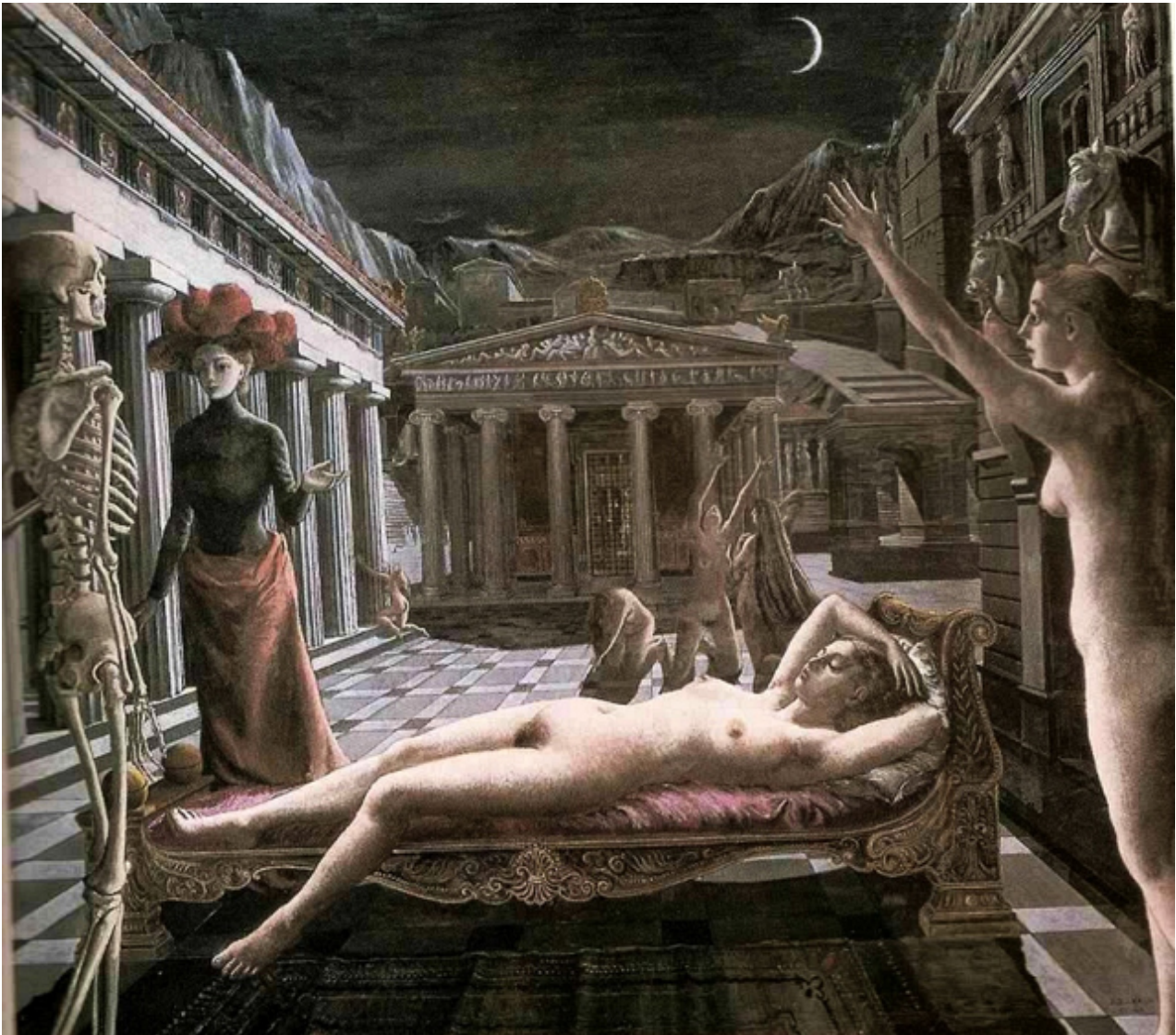


Figure 26 : DELVAUX, Paul, *Vénus endormie*, huile sur toile, 173 x 199cm, 1944, Londres, The Tate Gallery (tiré de POST(NON)FICTION, Бернджонсиада, disponible sur <https://postnonfiction.org/descriptions/brdj/>, consulté sur le 22 avril 2025).

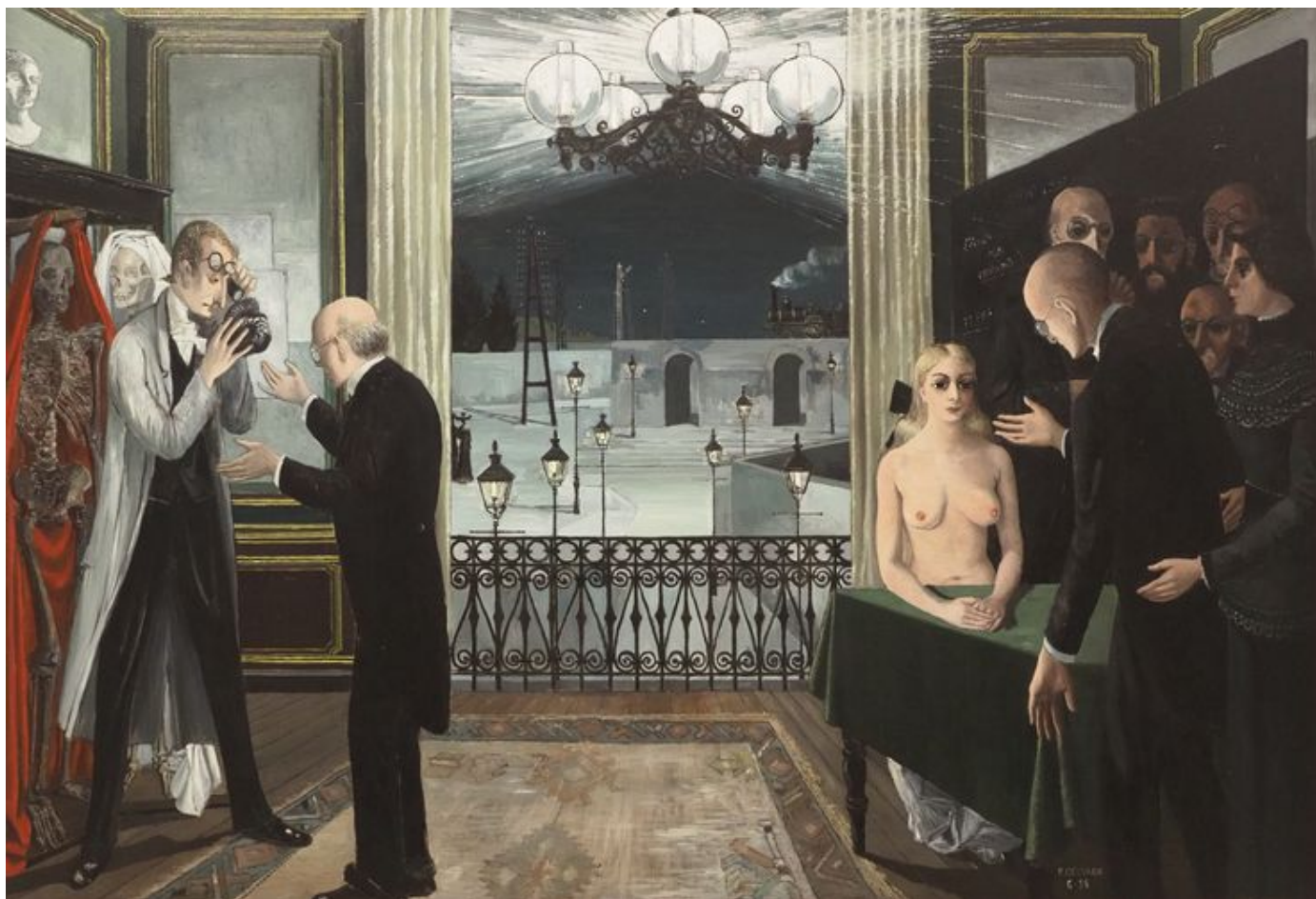


Figure 27 : DELVAUX, Paul, *L'École des savants*, huile sur toile, 150 x 220 cm, 1958, Vienne, Museum des XX. Jarhunderts (tiré de FLICKR, *L'école des savants*, disponible sur <https://www.flickr.com/photos/63653473@N07/14619150562>, consulté le 22 avril 2025).

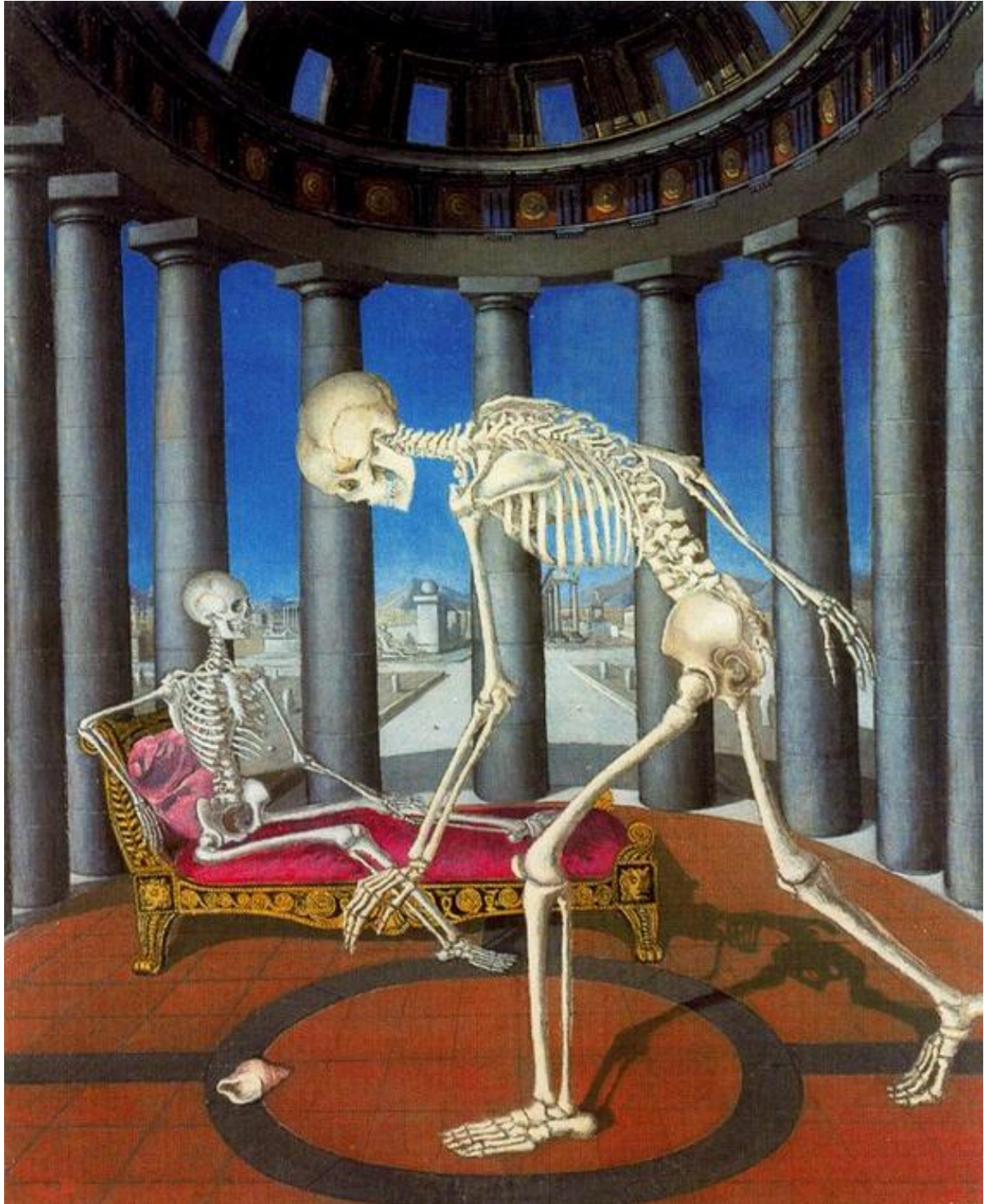


Figure 28 : DELVAUX, Paul, *Squelette à la coquille*, huile sur isorel, 122 x 100cm, 1944, collection particulière (tiré de WAHOOART, *Le squelette et la coquille*, disponible sur <https://fr.wahooart.com/@/7ZS7EG-Paul-Delvaux-Le-squelette-et-la-coquille>, consulté le 22 avril 2025).



Figure 29 : DELVAUX, Paul, *La Mise au tombeau*, huile sur bois, 175 x 300 cm, 1953, Liège, La Boverie/Palais des Beaux-Arts (tiré de LE SURICATE, *Mise au tombeau*, disponible sur <https://www.lesuricate.org/liege-chefs-d-oeuvre-boverie/mise-tombeau-c-paul-delvaux/>, consulté le 22 avril 202).

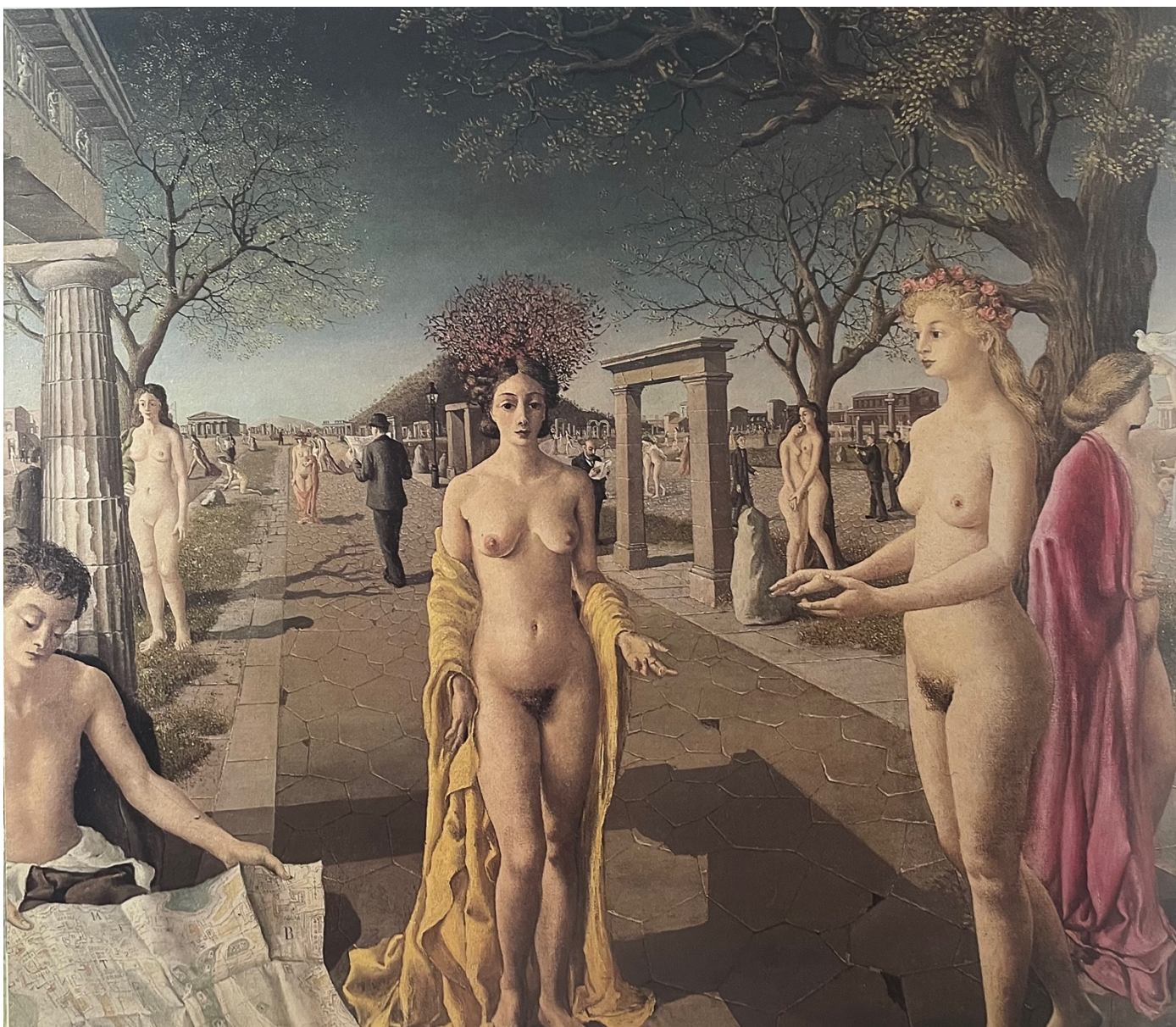


Figure 30 : DELVAUX, Paul, *L'Entrée dans la ville*, huile sur toile, 170 x 190cm, 1940, collection particulière (tiré de DEVILLERS, Virginie, *Le théâtre des figures*, Éditions de l'Université libre de Bruxelles, 1992, p. 137).



Figure 31 : DELVAUX, Paul, *L'Homme de la rue*, huile sur toile, 130 x 150cm, 1940, Liège, La Boverie/Palais des Beaux-Arts (tiré de DE BOCK, Paul-Aloïse, *Paul Delvaux, l'homme, le peintre, psychologie d'un art*, Bruxelles, Laconti, 1967, p. 290).



Figure 32 : DELVAUX, Paul, *Vue de la gare du quartier Léopold*, huile sur bois, 125 x 120 cm, 1922, Saint-Idesbald, Fondation Paul Delvaux (tiré de *Les voies de la modernité*, Bruxelles, Musées royaux des Beaux-Arts, 15 octobre - 13 février 2022, p. 44).



Figure 33 : DELVAUX, Paul, *Train de nuit*, huile sur bois, 153 x 210cm, 1947, Toyama, Museum of Art and Design (tiré de RÉMON, Régine, Paul Delvaux : *Peintre des gares*, cat.exp., Liège, Édition Luc Pire, 2009, p. 21).

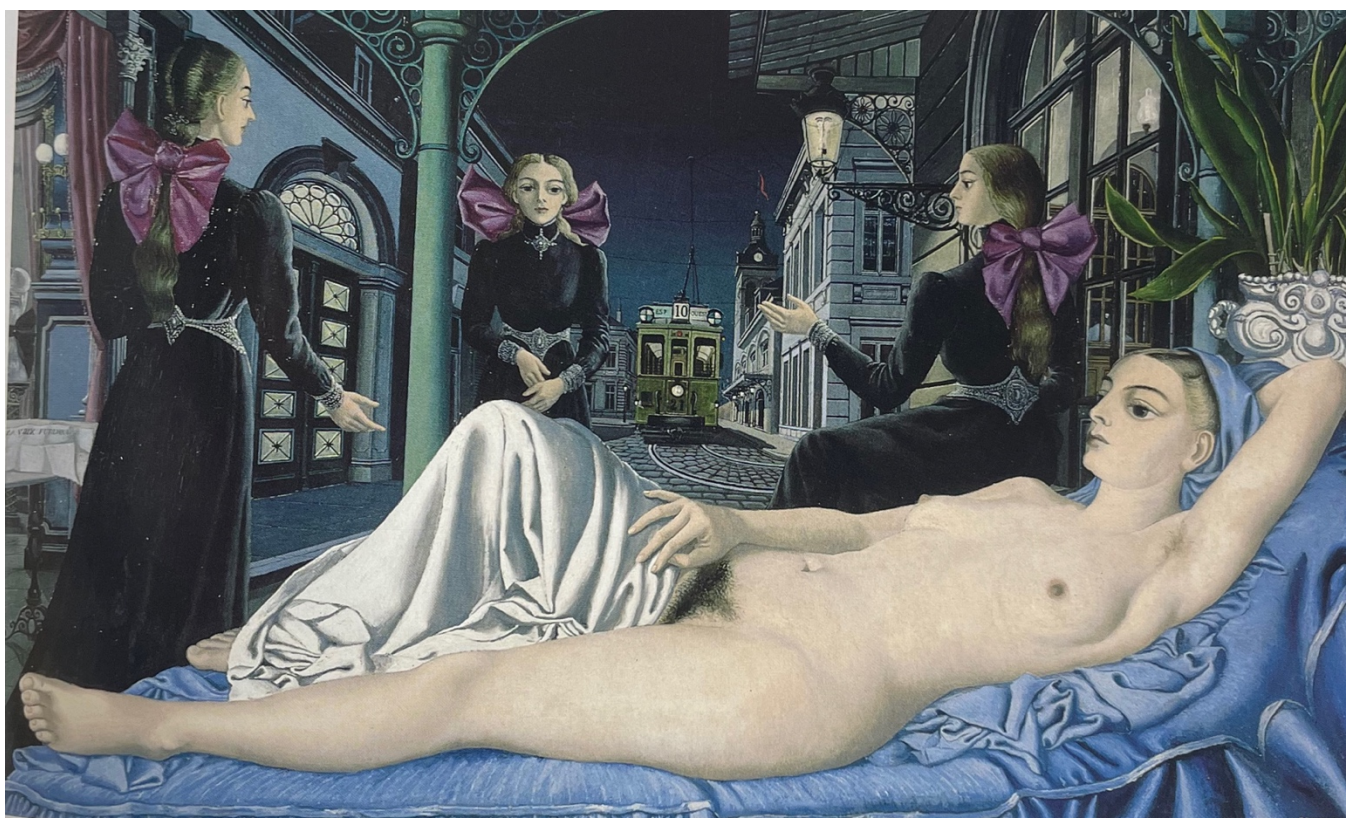


Figure 34 : DELVAUX, Paul, *La Voie publique*, huile sur bois, 152.5 x 254cm, 1948, Saint-Idesbald, Fondation Paul Delvaux (tiré de RÉMON, Régine, Paul Delvaux : *Peintre des gares*, cat.exp., Liège, Édition Luc Pire, 2009, p. 89).



Figure 35 : DELVAUX, Paul, *L'Âge du fer*, huile sur bois, 153 x 241cm, 1951, Ostende, Musée des Beaux-Arts (Mu.ZEE), (tiré de RÉMON, Régine (dir.), *Paul Delvaux : Peintre des gares*, cat.exp., Liège, Édition Luc Pire, 2009, p. 91).



Figure 36 : DELVAUX, Paul, *La Cuisine d'Antheit*, encre de chine, huile et gouache sur papier, 78 x 97cm, 1960, collection particulière (tiré de FACEBOOK, *Publication de Lorena Di Meo*, disponible sur <https://www.facebook.com/groups/3581466868593309/posts/27765993599713965/>, consulté le 22 avril 2025).



Figure 37 : DELVAUX, Paul, *Femme à la rose*, huile sur toile, 130 x 90cm, 1936, Saint-Idesbald, Fondation Paul Delvaux (tiré de EMERSON, Barbara, *Delvaux*, Anvers, Fond Mercator, 1985, p. 68).



Figure 38 : DELVAUX, Paul, *Le Miroir*, huile sur toile, 120 x 140 cm, 1948, Bruxelles, Musée d'Ixelles

(tiré de ARTNET, *Paul Delvaux*, disponible sur https://www.artnet.fr/artistes/paul-delvaux/le-miroir-NgZXOm2kQ5_lggunzZCtjw2, consulté le 22 avril 2025).

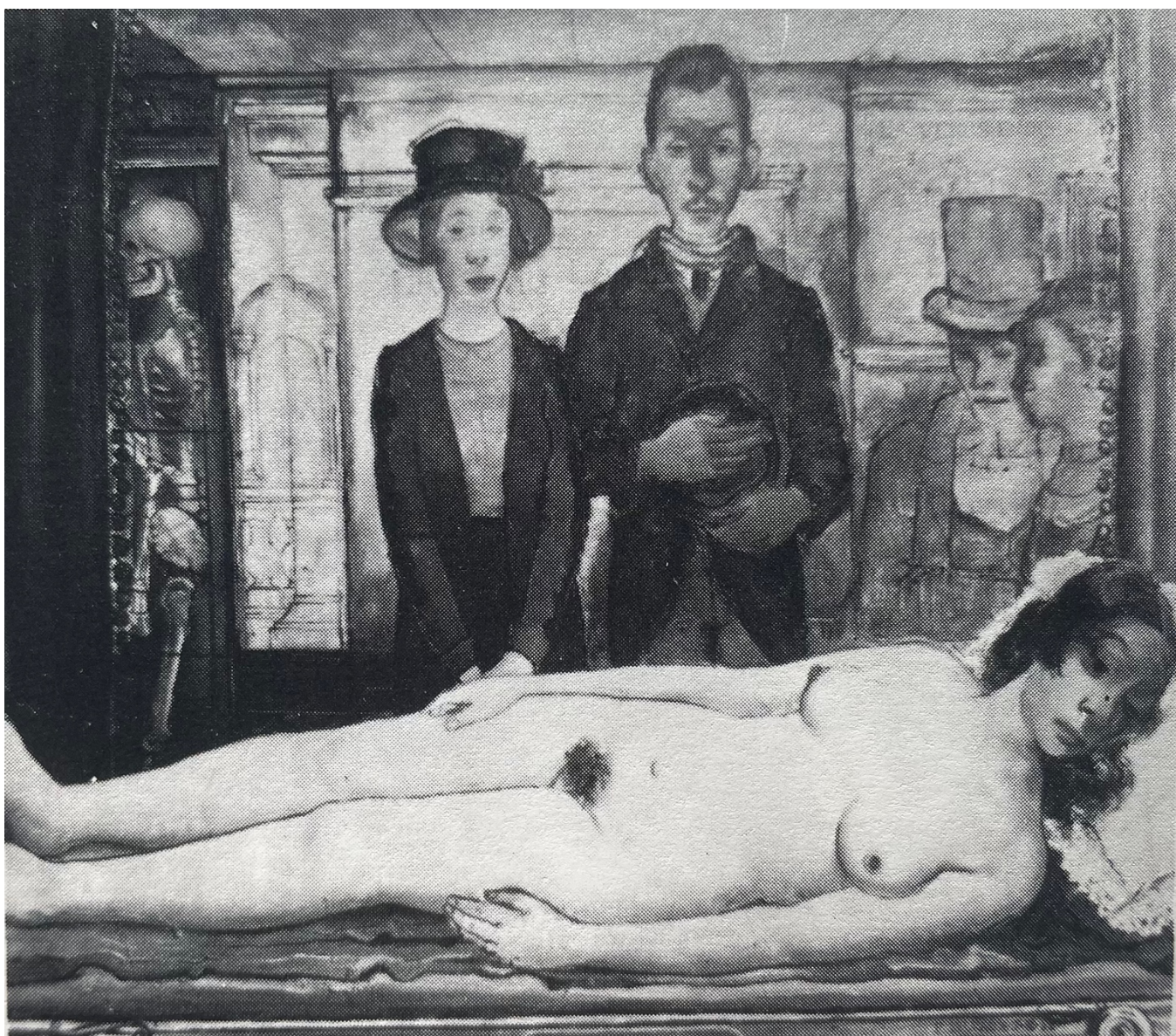


Figure 39 : DELVAUX, Paul, *Vénus endormie*, huile sur toile, 160 x 180cm, 1932, toile détruite (tiré de BUTOR, Michel, CLAIR, Jean & HOUBART-WILKIN, Suzanne, *Delvaux, Catalogue raisonné*, La bibliothèque des arts, Lausanne - Paris, 1975, p. 162).



Figure 40 : DELVAUX, Paul, *Nu sur la plage*, huile sur toile, v.1930, Saint-Idesbald, Musée Paul Delvaux (tiré de ESPACE DES LIVRES, *Nu sur la plage*, disponible sur <http://espacelivresedmondmorrel.blogspot.com/2019/10/nu-sur-la-plage-de-paul-delvaux-une.html>, consulté le 22 avril 2025).



Figure 41 : DELVAUX, Paul, *La Vénus endormie*, huile sur toile, 74 x 158cm, 1943, Saint-Idesbald, Musée Paul Delvaux (tiré de ARTNET, *La Vénus*, disponible sur <https://www.artnet.fr/artistes/paul-delvaux/la-vénus-endormie-LXW0JFmtlc8HUBXiLs522Q2>, consulté le 22 avril 2025).



Figure 42 : GIORGIONE, *Vénus endormie*, huile sur toile, 108.5 x 175 cm, entre 1508 et 1510, Dresdes, Gemäldegalerie Alte Meister (tiré de WIKIPÉDIA, *Vénus endormie*, disponible sur https://fr.wikipedia.org/wiki/Vénus_endormie_%28Giorgione%29#/media/Fichier:Giorgione_-_Sleeping_Venus_-_Google_Art_Project_2.jpg, consulté le 22 avril 2025).



Figure 43 : LE TITEN, *Vénus d'Urbino*, huile sur toile, 119 x 165cm, 1538, Florence, Galerie des Offices (tiré de WIKIPÉDIA, *Vénus d'Urbino*, disponible sur https://fr.wikipedia.org/wiki/Vénus_d%27Urbino#/media/Fichier:Tizian_102.jpg, consulté le 22 avril 2025).



Figure 44 : DELVAUX, Paul, *La Vénus endormie*, huile sur toile, 173 x 199cm, 1944, Londres, The Tate Gallery (tiré de ARTSDOT, *Vénus endormie*, <https://fr.artsdot.com/@/7ZS7EK-Paul-Delvaux->, consulté le 22 avril 2025).



Figure 45 : DELVAUX, Paul, *Abandon*, huile sur toile, 140 x 160cm, 1964, Saint-Idesbald, Fondation Paul Delvaux (tiré de WIKIART, Paul Delvaux, disponible sur <https://www.wikiart.org/en/paul-delvaux/abandonment-1964>, consulté le 22 avril 2025).



Figure 46 : DELVAUX, Paul, *Le Canapé bleu*, huile sur toile, 140 x 180cm, 1967, Saint-Idesbald, Fondation Paul Delvaux (tiré de ARTSDOT, *Le Sofa bleu*, disponible sur <https://fr.artsdot.com/@/8YEBP5-Paul-Delvaux-Le-Sofa-Bleu>, consulté le 22 avril 2025).



Figure 47 : DELVAUX, Paul, *Le Rendez-vous d'Éphèse*, huile sur toile, 150 x 240cm, 1973, collection particulière (tiré de WIKIART, *Le Rendez-vous d'Éphèse*, disponible sur <https://www.wikiart.org/en/paul-delvaux/the-visit-to-ephesus-1973>, consulté le 22 avril 2025).

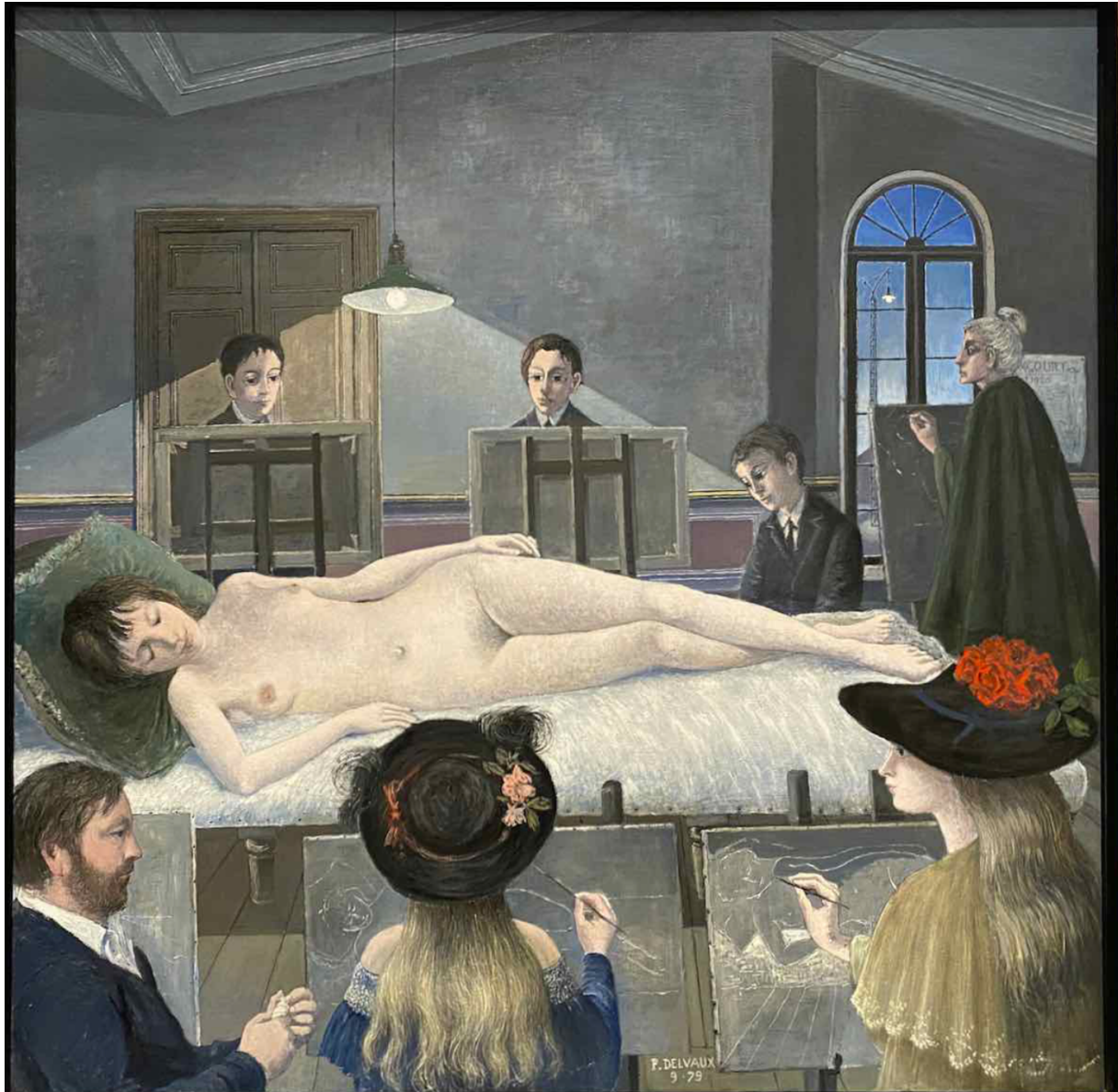


Figure 48 : DELVAUX, Paul, *La Pose*, huile sur toile, 1979, Saint-Idesbald, Musée Paul Delvaux (tiré de PLUS AU NORD, *Expériences et itinérances*, disponible sur <https://www.plusaunord.com/les-mondes-de-paul-delvaux-a-liege/>, consulté le 22 avril 2025).



Figure 49 : DELVAUX, Paul, *Le Cortège en dentelles*, huile sur toile, 115 x 158cm, 1936, Hanovre, Städtische Galerie (tiré de FLICKR, *Le Cortège en dentelles*, <https://www.flickr.com/photos/mazanto/21341035535>, consulté le 22 avril 2025).

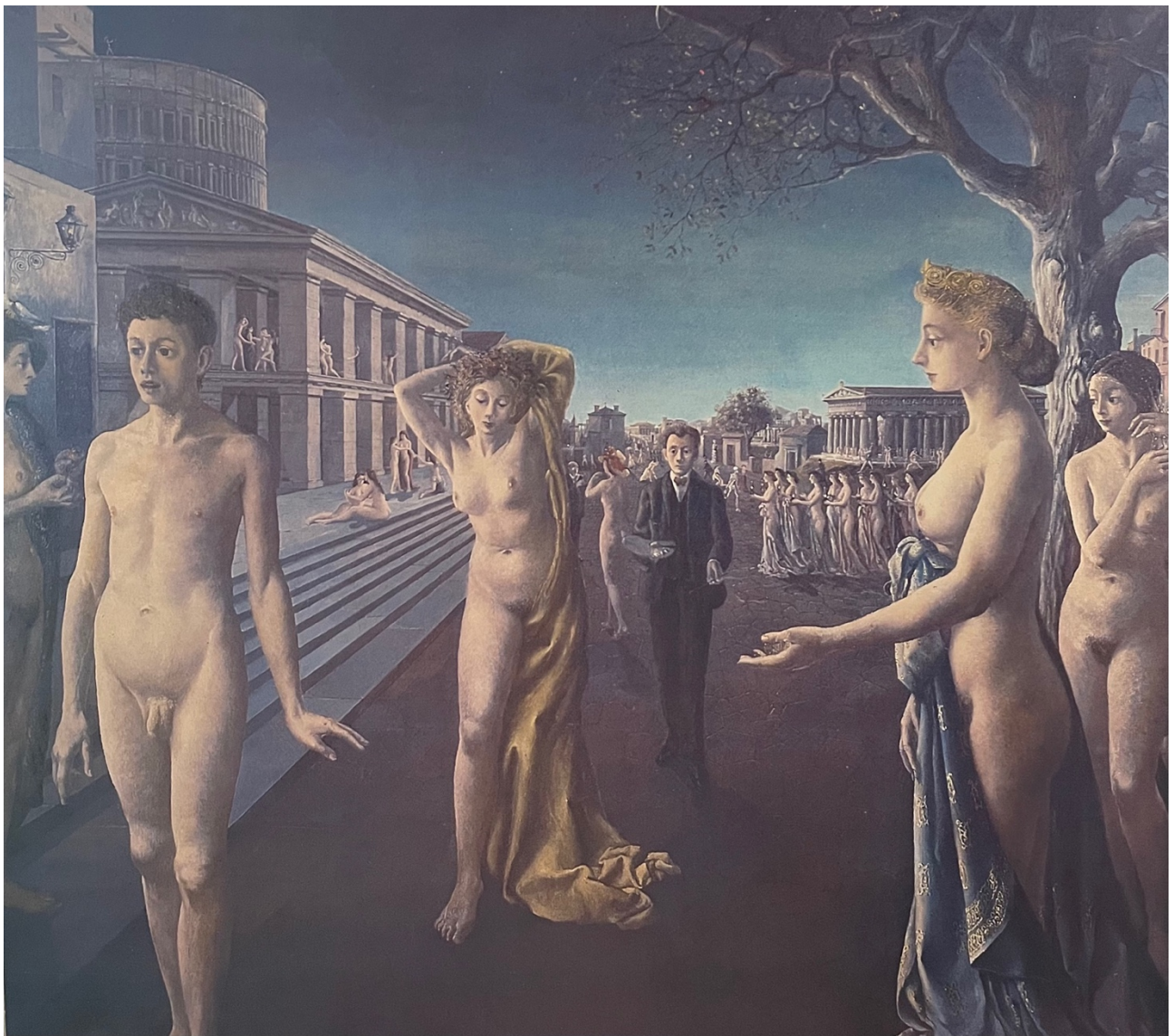


Figure 50 : DELVAUX, Paul, *L'Aube sur la ville*, huile sur toile, 175 x 215cm, 1940, Saint-Idesbald, Musée Paul Delvaux (tiré de BRUTIN, Hugo, *Paul Delvaux : un portrait ; biographie ; profil d'un artiste*, Bruxelles, Art antique auctions, 1996, p.34).



Figure 51 : DELVAUX, Paul, *L'Acropole*, huile sur toile, 150 x 230cm, 1966, France, Musées Nationaux (tiré de EMERSON, Barbara, *Delvaux*, Anvers, Fond Mercator, 1985, p. 201).



Figure 52 : DELVAUX, Paul, *Les Vierges sages*, huile sur toile, 90 x 122cm, 1965, Saint-Idesbald, Fondation Paul Delvaux (tiré de ARTSDOT, *Les Vierges sages*, disponible sur <https://fr.artsdot.com/@/8XYQ8Q-Paul-Delvaux-Les-vierges-sages>, consulté le 22 avril 2025).



Figure 53 : DELVAUX, Paul, *Olympie*, huile sur bois, 180 x 265cm, 1950, collection particulière (tiré de EMERSON, Barbara, *Delvaux*, Anvers, Fond Mercator, 1985, p. 145).

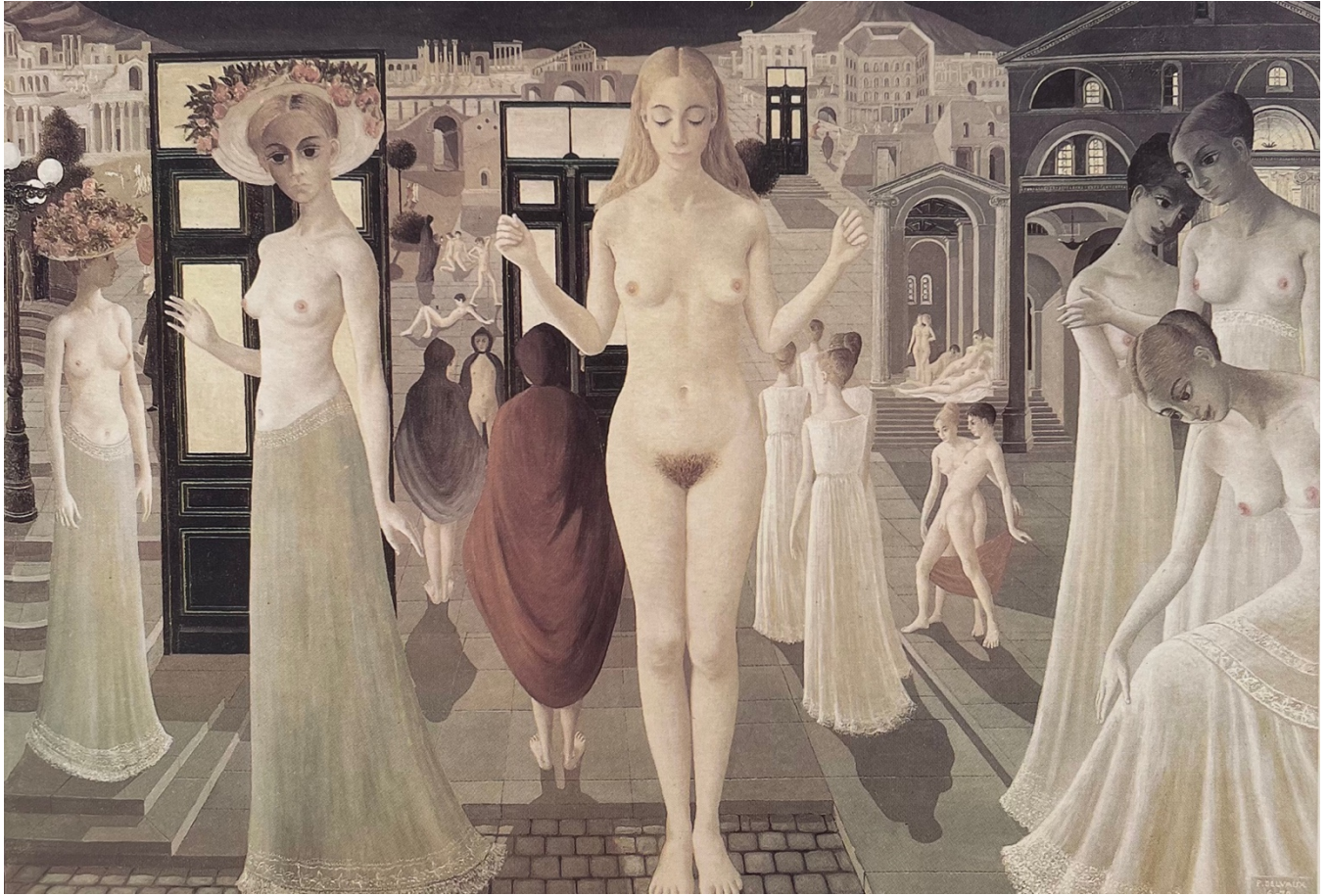


Figure 54 : DELVAUX, Paul, *Pompéi*, huile sur toile, 160 x 260cm, 1970, Saint-Idesbald, Fondation Paul Delvaux (tiré de EMERSON, Barbara, *Delvaux*, Anvers, Fond Mercator, 1985, p. 201).



Figure 55 : DELVAUX, Paul, *Le Cortège*, huile sur unalut, 122 x 244cm, 1963, Saint-Idesbald, Fondation Paul Delvaux (*Les mondes de Paul Delvaux*, Liège, La Boverie/Palais des beaux-arts, 4 octobre - 13 mars 2025, p. 170).



Figure 56 : DELVAUX, Paul, *Le Rendez-vous d'Éphèse*, huile sur toile, 160 x 160 cm, 1967, tableau perdu (tiré de CHRISTIE'S, *Le rendez-vous d'Éphèse*, disponible sur <https://www.christies.com/en/lot/lot-5100067>, consulté le 22 avril 2025).



Figure 57 : DELVAUX, Paul, *L'Aube*, huile sur toile, 80 x 100cm, 1943, Saint-Idesbald, Musée Paul Delvaux (tiré de CARACAS, *Les mondes de Delvaux*, disponible sur <https://caracascom.com/fr/events/les-mondes-de-paul-delvaux/>, consulté le 22 avril 2025).



Figure 58 : MANET, Édouard, *Le Déjeuner sur l'herbe*, huile sur toile, 207 x 265cm, 1863, Paris, Musée d'Orsay (tiré de WIKIPÉDIA, *Le déjeuner sur l'herbe*, disponible sur https://fr.wikipedia.org/wiki/Le_Déjeuner_sur_l%27herbe, consulté le 22 avril 2025).



Figure 59 : DELVAUX, Paul, *Le Salut*, huile sur toile, 90.5 x 120.5 cm, 1938, New York, The Museum of Modern Art (tiré de EMERSON, Barbara, *Delvaux*, Anvers, Fond Mercator, 1985, p. 86).



Figure 60 : DELVAUX, Paul, *La Ville endormie*, huile sur toile, 135 x 170cm, 1938, collection particulière (tiré de POINT DE VUE, *Une toile de Paul Delvaux en vente chez Christie's*, disponible sur <https://www.pointdevue.fr/culture/encheres/une-toile-de-paul-delvaux-en-vente-chez-christies>, consulté le 22 avril 2025).



Figure 61 : DELVAUX, Paul, *Phase de la lune I*, huile sur toile, 139, 5 x 160 cm, 1939, New York, The Museum of Modern Art (tiré de SOJCHER, Jacques, *Paul Delvaux : ou la passion puérile*, Paris, Éd. du Cercle d'art, 1991, p. 166).



Figure 62 : DELVAUX, Paul, *Nocturne*, huile sur bois, 94 x 123cm, 1939, Saint-Idesbald, Musée Paul Delvaux (tiré de MUSÉE ROYAUX DES BEAUX-ARTS DE BELGIQUE, *Paul Delvaux : Nocturnes*, disponible sur <https://fine-arts-museum.be/fr/la-collection/paul-delvaux-nocturnes>, consulté le 22 avril 2025).



Figure 63 : DELVAUX, Paul, *Phase de la lune II*, huile sur toile, 143 x 175 cm, 1941, collection particulière (tiré de SOJCHER, Jacques, *Paul Delvaux : ou la passion puérile*, Paris, Éd. du Cercle d'art, 1991, p. 168).

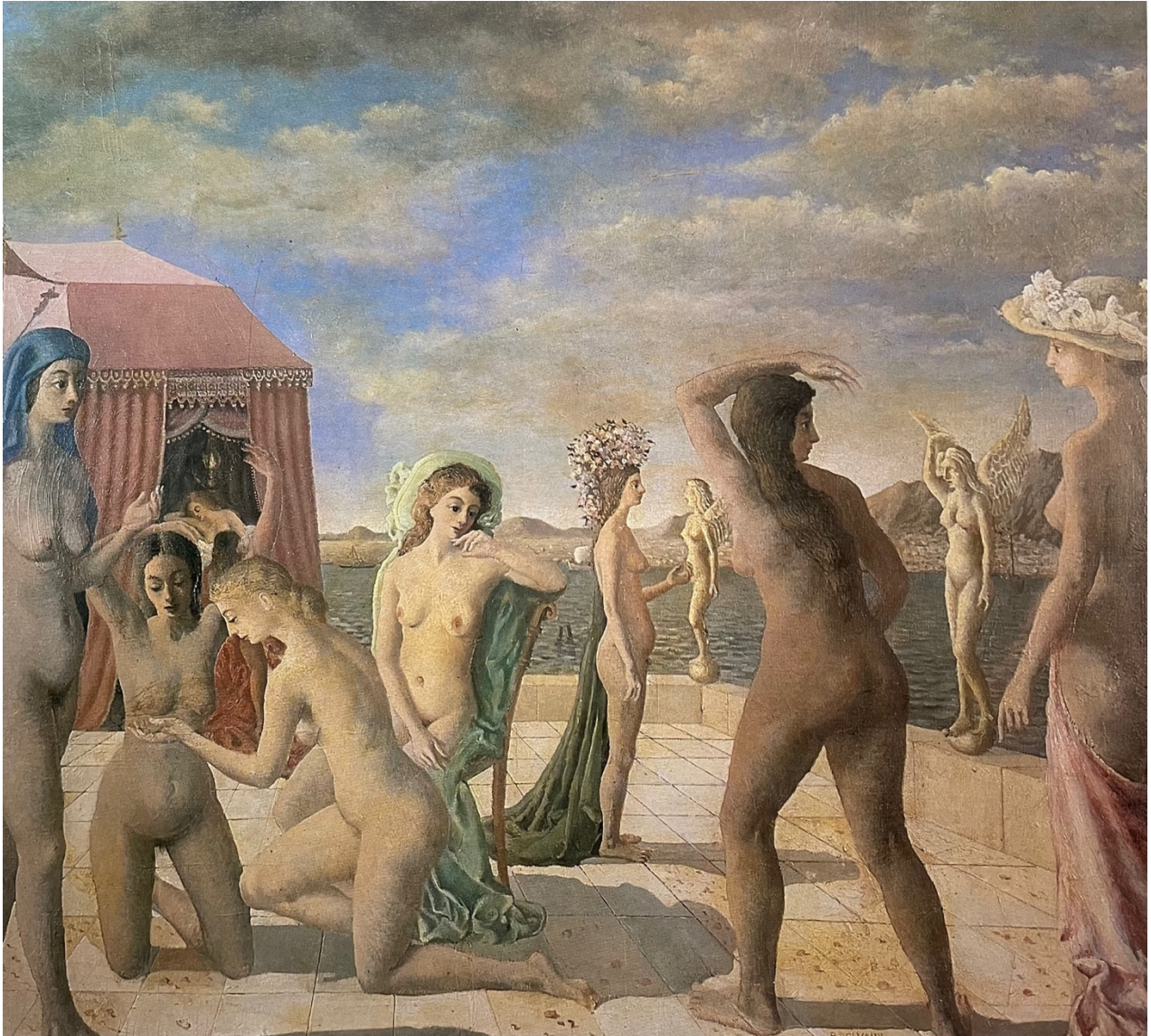


Figure 64 : DELVAUX, Paul, *Les Courtisanes*, huile sur toile, 90 x 100cm, 1941, Saint-Idesbald, Fondation Delvaux (tiré de EMERSON, Barbara, *Delvaux*, Anvers, Fond Mercator, 1985, p. 107).

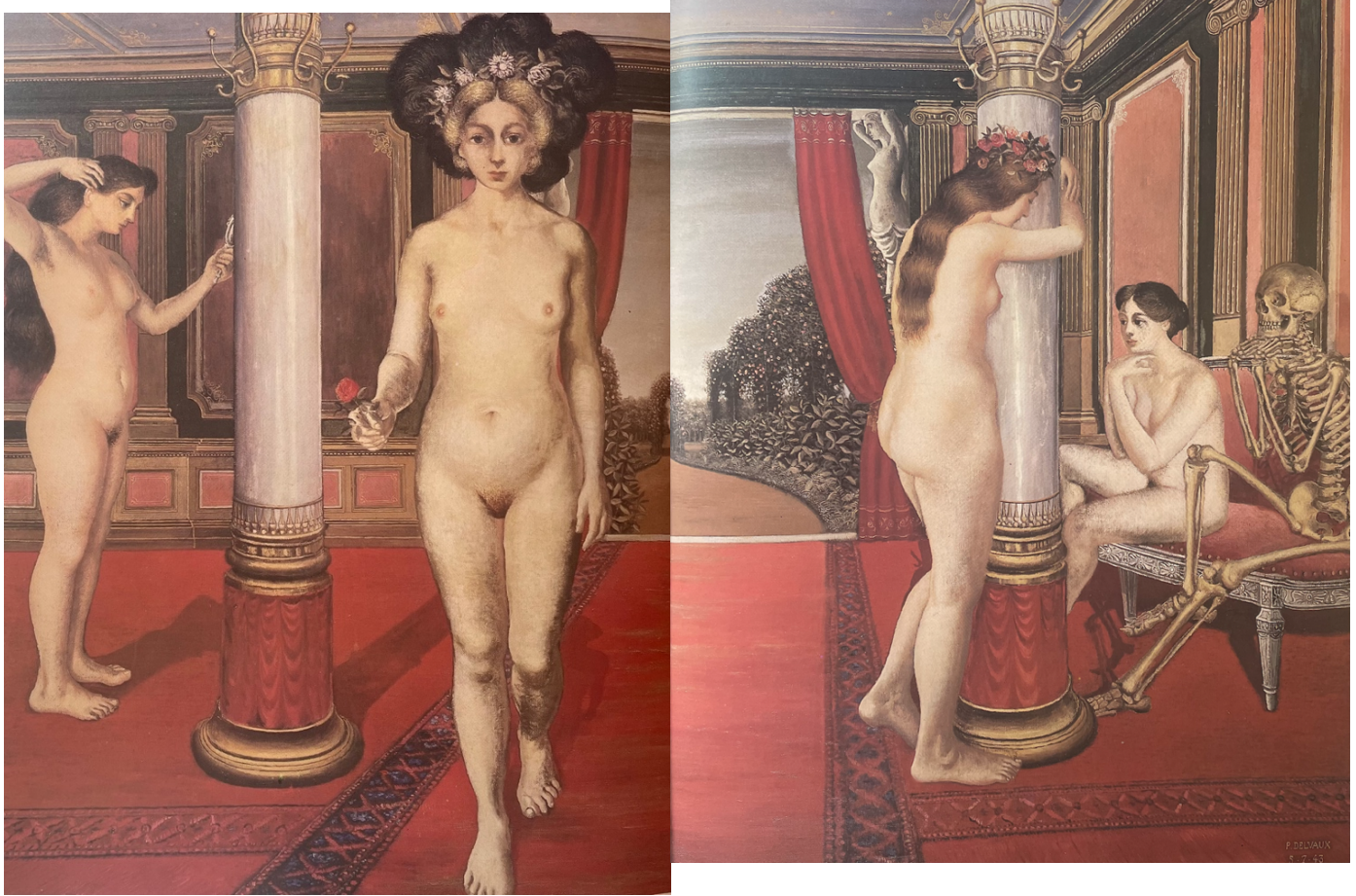


Figure 65 : DELVAUX, Paul, *Les Courtisanes*, huile sur toile, 122 x 186 cm, 1943, collection Julien Levy (tiré de SOJCHER, Jacques, *Paul Delvaux : ou la passion puérile*, Paris, Éd. du Cercle d'art, 1991, p. 204).



Figure 66 : DELVAUX, Paul, *Le Dernier wagon*, huile sur toile, 150 x 190cm, 1975, Saint-Idesbald, Fondation Paul Delvaux (tiré de RÉMON, Régine (dir.), *Paul Delvaux : Peintre des gares*, cat.exp., Liège, Édition Luc Pire, 2009, p. 114).



Figure 67 : DELVAUX, Paul, *Marine*, huile sur toile, 80 x 100cm, 1925, Bruxelles, collection Paul-Aloïse De Bock (tiré de ARTNET, *Marine*, disponible sur <https://www.artnet.com/artists/paul-delvaux/marine-tOLXV3Yhpxvxpxo4L9OZvw2>, consulté le 22 avril 2025).



Figure 68 : DELVAUX, Paul, *Hommage à Jules Verne*, huile sur toile, 150 x 120 cm, 1971, Saint-Idesbald, Fondation Paul Delvaux (tiré de SOJCHER, Jacques, *Paul Delvaux : ou la passion puérile*, Paris, Éd. du Cercle d'art, 1991, p.174).



Figure 69 : DELVAUX, Paul, *Fresque murale de la maison de George Grard*, Photographie, 1949, Saint-Idesbald (tiré de CARELS, Guy et VAN DEUN, Charles, *Paul Delvaux : sa vie*, Saint-Idesbald-Koksijde, Fondation Paul Delvaux, 2004, p. 155).



Figure 70 : DELVAUX, Paul, *Proposition diurnes*, huile sur toile, 105 x 130cm, 1937, Boston, Museum of Fine Arts (tiré de FLICKR, *Propositions diurnes*, disponible sur <https://www.flickr.com/photos/artexplorer/5058809224>, consulté le 22 avril 2025).



DELVAUX, Paul, *Proposition diurnes* (détail), *op.cit.*



Figure 71 : DELVAUX, Paul, *Les Grandes sirènes*, huile sur unalut, 203 x 305cm, 1947, New York, Metropolitan Museum of Art (tiré de THE MET, *The Great Sirens*, disponible sur <https://www.metmuseum.org/art/collection/search/481994>, consulté le 22 avril 2025).



Figure 72 : DELVAUX, Paul, *La Sirène*, huile sur bois, 120 x 180cm, 1949, Southampton Art Gallery (tiré de MAGICART, *Paul Delvaux*, disponible sur <https://magicart.wordpress.com/2009/01/23/paul-delvaux/>, consulté le 22 avril 2025).



Figure 73 : DELVAUX, Paul, *Les Sirènes*, huile sur bois, 90 x 122cm, 1950, collection particulière (tiré de *Les mondes de Paul Delvaux*, Liège, La Boverie/Palais des beaux-arts, 4 octobre - 13 mars 2025, p. 149).



Figure 74 : DELVAUX, Paul, *Les Nymphes des eaux*, huile sur toile, 100 x 120cm, 1938,
Chicago, Smart Museum of Art,
(tiré de ARTNET, *Paul Delvaux*, disponible sur <https://www.artnet.com/artists/paul-delvaux/les-nymphes-des-eaux-8oO6Ba6Q67lZGX6R50wIwg2>, consulté le 22 avril 2025).



Figure 75 : DELVAUX, Paul, *Le Village des sirènes*, huile sur toile, 105 x 127cm, 1942, Chicago, The Art Institute (tiré de ARTSDOT, *Le village des sirènes*, disponible sur <https://fr.artsdot.com/@/8YEEN3-Paul-Delvaux->, consulté le 22 avril 2025).



Figure 76 : DELVAUX, Paul, *Les Femmes devant la mer*, huile sur toile, 105.5 x 166.5cm, 1943, collection particulière (tiré de WORDPRESS, *Broyer du bleu*, disponible sur <https://broyerdubleu.wordpress.com/la-mer-ou-la-montagne/>, consulté le 22 avril 2025).



Figure 77 : DELVAUX, Paul, *La Sirène*, Fresque, 1952, Kursaal d'Ostende (tiré de LE LITTORAL, *Artiste belge célèbre Paul Delvaux*, disponible sur <https://www.lelittoral.be/faire/artiste-belge-celebre-paul-delvaux>, consulté le 22 avril 2025).



Figure 78 : DELVAUX, Paul, *Le Temple*, huile sur bois, 110 x 143cm, 1949, collection particulière (tiré de CHRISTIE'S, *Paul Delvaux*, disponible sur <https://www.christies.com/en/lot/lot-5584765>, consulté le 22 avril 2025).



Figure 79 : Logo de la Fondation Paul Delvaux, Saint-Idesbald (tiré de FONDATION PAUL DELVAUX, *Page d'accueil*, disponible sur <https://www.delvauxmuseum.be/v2/index.php/fr/stichting>, consulté le 22 avril 2025).



Figure 80 : DELVAUX, Paul, *Solitude*, huile sur panneau, 99.5 x 124cm, 1955, collection de la Fédération Wallonie-Bruxelles (tiré de ARTSDOT, *Paul Delvaux*, disponible sur <https://fr.artsdot.com/@/7ZS7CY-Paul-Delvaux-Solitude>, consulté le 22 avril 2025).



Figure 81 : DELVAUX, Paul, *Nuit de Noël*, huile sur masonite, 120 x 170 cm, 1956, Saint-Idesbald, Fondation Paul Delvaux (tiré de ARTNET, *Nuit de Noël*, https://www.artnet.fr/artistes/paul-delvaux/nuit-de-noel-0n5Nq_iwC1fTpGTuzbFVEg2, consulté le 22 avril 2025).



Figure 82 : DELVAUX, Paul, *Train du soir*, huile sur bois, 110 x 170 cm, 1957, Bruxelles, Musée Royaux des Beaux-Arts (tiré de FINEARTS, *Train du soir*, disponible sur <https://fine-arts-museum.be/fr/la-collection/paul-delvaux-train-du-soir?artist=delvaux-paul-1>, consulté le 22 avril 2025).



Figure 83 : DELVAUX, Paul, *Gare de nuit II*, huile sur unalut, 77 x 53cm, 1963, Société nationale des chemins de fer belges (tiré de SPIRITUS, Laure & al., *Paul Delvaux : l'homme qui aimait les trains*, Dossier de presse, 2020, p. 19).



Figure 84 : DELVAUX, Paul, *Faubourg*, huile sur toile, 122 x 183, 1960, collection particulière (itré de PANAMO, *Paul Delvaux, Little Station Square*, disponible sur <https://www.pamono.es/paul-delvaux-little-station-square-saint-idesbald-1963-enmarcado>, consulté le 22 avril 2025).



Figure 85 : DELVAUX, Paul, *Soir d'hiver*, huile sur bois, 80 x 130cm, 1961, collection particulière (tiré de PINTERST, *Publication personnelle*, <https://www.pinterest.com/pin/884746289310895386/>, consulté le 22 avril 2025).



Figure 86 : DELVAUX, Paul, *Le Passage à niveau*, huile sur unalut, 122 x 122cm, 1961, collection particulière (tiré de ARTNET, *Le passage à niveau*, <https://www.artnet.com/artists/paul-delvaux/le-passage-à-niveau-3IyaBIANIInWSd3FsYNBnA2>, consulté le 22 avril 2025).



Figure 87 : DELVAUX, Paul, *Les trois lampes*, huile sur toile, 112 x 140cm, 1964, collection particulière (tiré de ARTNET, *Paul Delvaux*, disponible sur https://www.artnet.fr/artistes/paul-delvaux/les-trois-lampes-B7lPAJxKK_00HSOXhFERkg2, consulté le 22 avril 2025).



Figure 88 : DELVAUX, Paul, *La Gare forestière*, huile sur toile, 160 x 220cm, 1960, Saint-Idesbald, Fondation Paul Delvaux (tiré de FLEMISH MASTER IN SITU, *Musée Paul Delvaux*, <https://www.flemishmastersinsitu.com/fr/locaties/paul-delvaux-museum-koksijde>, consulté le 22 avril 2025).



Figure 89 : DELVAUX, Paul, *Le Tunnel*, huile sur toile, 150 x 240cm, 1978, Saint-Idesbald, Fondation Paul Delvaux (tiré de WAHOOART, *Le Tunnel*, disponible sur <https://fr.wahooart.com/@/8XYQ8D-Paul-Delvaux-Le-tunnel>, consulté le 22 avril 2025).

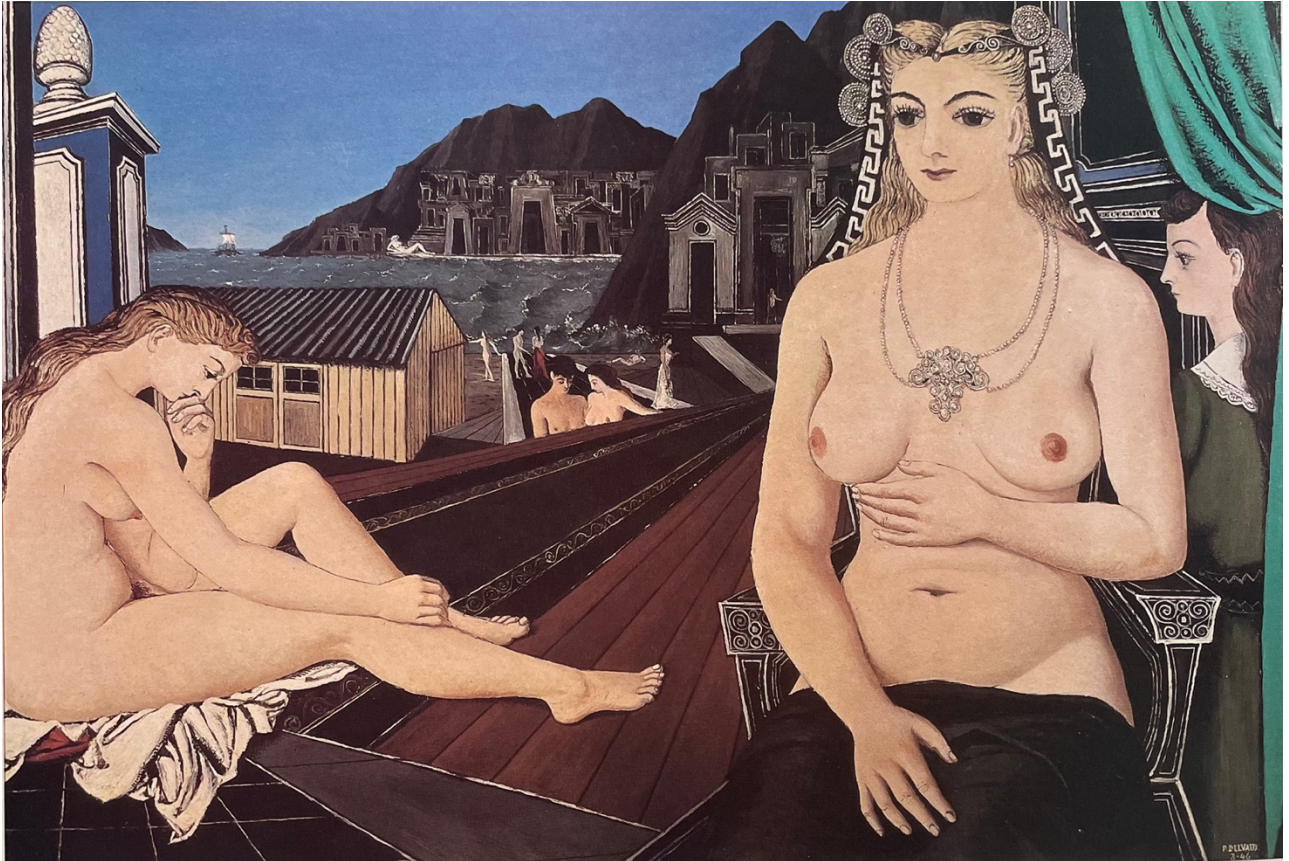


Figure 90 : DELVAUX, Paul, *Pénélope*, huile sur masonite, 120 x 176cm, 1946, Chicago, Museum of Contemporary Art (tiré de EMERSON, Barbara, *Delvaux*, Anvers, Fond Mercator, 1985, p. 132).



Figure 91 : DELVAUX, Paul, *La Fenêtre*, huile sur toile, 110 x 100cm, 1936, Bruxelles, Musée d'Ixelles (tiré de MUSÉE D'IXELLES, *Paul Delvaux*, disponible sur <https://www.museumvanelsene.irisnet.be/en/images/news/paul-delvaux-la-fenetre-1936/view>, consulté le 22 avril 2025).

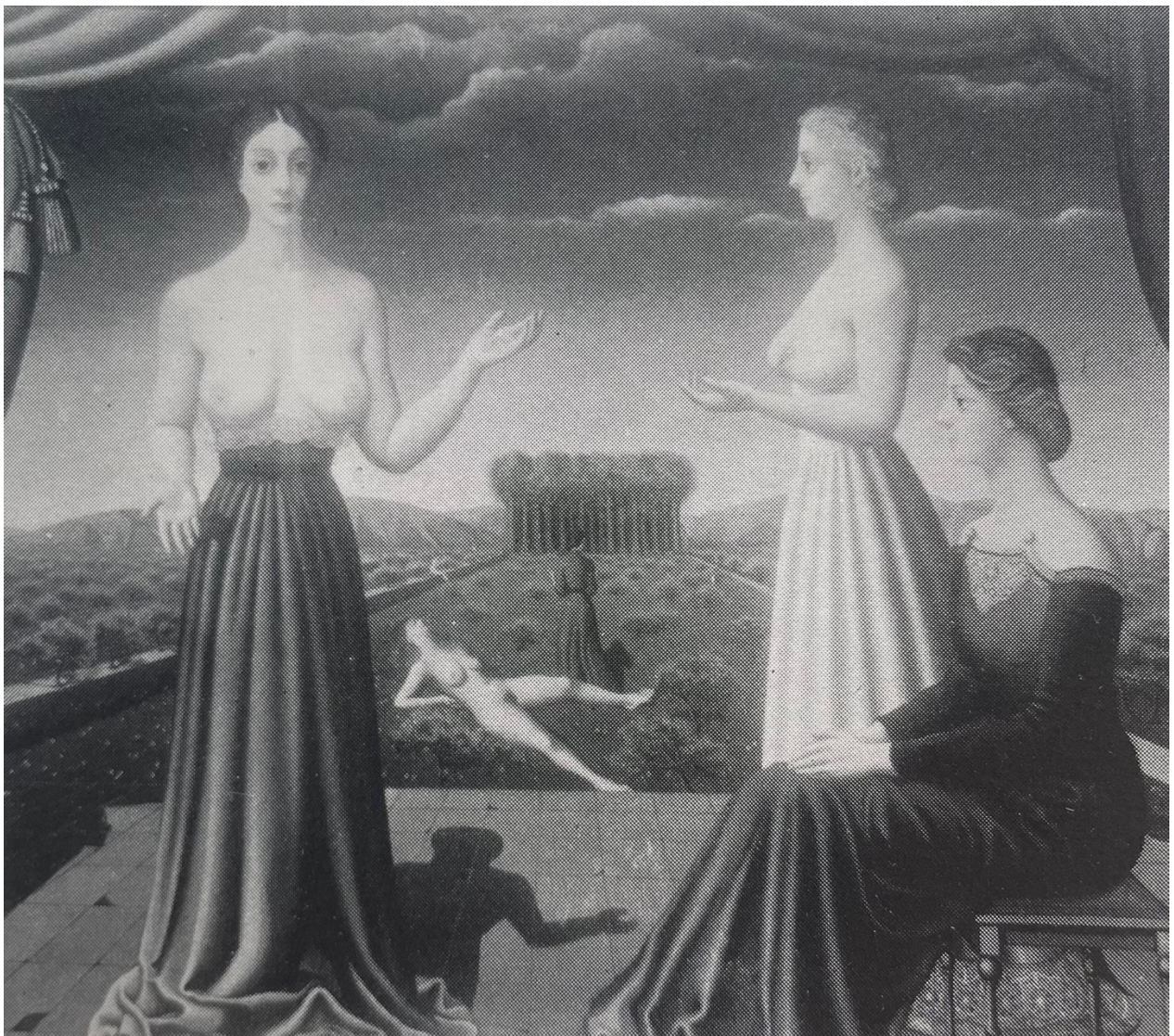


Figure 92 : DELVAUX, Paul, *Le Viol*, huile sur toile, 160 x 180cm, 1936, Toile détruite lors des bombardements de Londres (tiré de BUTOR, Michel, CLAIR, Jean & HOUBART-WILKIN, Suzanne, *Delvaux, Catalogue raisonné*, La bibliothèque des arts, Lausanne - Paris, 1975, p. 170).



Figure 93 : DELVAUX, Paul, *Pénélope*, huile sur bois, 77 x 90cm, 1945, Chicago, Museum of Contemporary Art (tiré de ARTSY, *Paul Delvaux*, disponible sur <https://www.artsy.net/artwork/paul-delvaux-penelope>, consulté le 26 avril 2025).



Figure 94 : DELVAUX, Paul, *Les Belles de nuit*, huile sur toile, 100 x 100cm, 1936, Saint-Idesbald, Fondation Paul Delvaux (tiré de ARTNET, *Les belles de nuit*, disponible sur <https://www.artnet.fr/artistes/paul-delvaux/les-belles-de-nuit-comédie-du-soir-ou-la-comédie-laFUsaHXsf5nuJ2d2b407w2>, consulté le 22 avril 2025).



Figure 95 : DELVAUX, Paul, *L'Appel*, huile sur toile, 155 x 150cm, 1944, collection particulière (tiré de FONDATION TELEFONICA, *Exhibition*, disponible sur <https://en.fundaciontelefonica.com/exhibitions/lappel-by-paul-delvaux/>, consulté le 22 avril 2025).



Figure 96 : DELVAUX, Paul, *Une Rue la nuit*, huile sur unalut, 122 x 152cm, 1947, collection particulière (tiré de BUY POPART, *La rue la nuit*, disponible sur <https://fr.buypopart.com/BuyPopArt.nsf/A?Open&A=8XYQ9Q>, consulté le 22 avril 2025).



Figure 97 : DELVAUX, Paul, *Les Nœuds roses*, huile sur toile, 121.5 x 160cm, 1937, Saint-Idesbald, Fondation Paul Delvaux (tiré de CANABLOG, *La gloire de Paul Delvaux*, disponible sur <https://kmska.be/fr/chefdoeuvre/les-noeuds-roses>, consulté le 22 avril 2025).



Figure 98 : DELVAUX, Paul, *L'Escalier*, huile sur bois, 122 x 152cm, 1946, Gand, Museum voor Schone Kunsten (tiré de MUSÉE DES BEAUX ARTS DE GAND, *L'escalier*, disponible sur <https://www.mskgent.be/fr/collection/1950-u>, consulté le 26 avril 2025).



Figure 99 : DELVAUX, Paul, *Les Deux amies*, huile sur toile, 84.5 x 74.5cm, 1946, Saint-Idesbald, Musée Paul Delvaux (tiré de *Les mondes de Paul Delvaux*, Liège, La Boverie/Palais des beaux-arts, 4 octobre - 13 mars 2025, p. 104).



Figure 100 : DELVAUX, Paul, *La Sibylle*, huile sur toile, 139.5 x 190cm, 1973, collection particulière (tiré de ARTNET, *Paul Delvaux*, disponible sur <https://www.artnet.com/artists/paul-delvaux/la-sybille-Q7TTGzusAxIOiSpIkEnDrg2>, consulté le 22 avril 2025).



Figure 101 : DELVAUX, Paul, *Le Dialogue*, huile sur toile, 150 x 260cm, 1974, Bruxelles, Musée d'Ixelles (tiré de HÉRITAGE BRUXELLES, *Inventaire du patrimoine mobilier*, disponible sur <https://collections.heritage.brussels/fr/objects/28389>, consulté le 22 avril 2025).



Figure 102 : DELVAUX, Paul, *La Naissance du jour*, huile sur toile, 120.5 x 150.5cm, 1937, Venise, Peggy Guggenheim Fondation (tiré de GUGGENHEIM NEW YORK, *Paul Delvaux*, disponible sur <https://www.guggenheim.org/artwork/1032>, consulté le 22 avril 2025).



Figure 103 : DELVAUX, Paul, *L'Appel de la nuit*, huile sur toile, 109.75 x 145cm, 1938, Edimbourg, Scottish National Gallery of Modern Art (tiré de ART UK, *L'Appel de la nuit*, disponible sur <https://artuk.org/discover/artworks/lappel-de-la-nuit-the-call-of-the-night-211264>, consulté le 22 avril 2025).



Figure 104 : DELVAUX, Paul, *L'Éveil de la forêt*, huile sur toile, 150 x 200cm, 1939, Saint-Idesbald, Fondation Paul Delvaux (tiré de ARTSDOT, *L'éveil de la forêt*, disponible sur <https://fr.artsdot.com/@/8XYQ8B-Paul-Delvaux->, consulté le 22 avril 2025).



Figure 105 : DELVAUX, Paul, *La Fin du voyage*, étude préparatoire, 1968, collection particulière (tiré de *Les mondes de Delvaux*, cat.exp., Liège, Tempora, 2024, p. 172).



Figure 106 : DELVAUX, Paul, *La Fin du voyage*, huile sur toile, 160 x 140.5cm, 1968, Saint-Idesbald, Fondation Paul Delvaux (tiré de ARTNET, *Paul Delvaux*, disponible sur https://www.artnet.fr/artistes/paul-delvaux/la-fin-du-voyage-C8n1CW3A5zFRQdbp_FhNjw2, consulté le 22 avril, 2025).



Figure 107 : DELVAUX, Paul, *Paysage au violoniste*, huile sur toile, 108 x 110cm, 1940, collection particulière (reproduction en noir et blanc tiré de BUTOR, Michel, CLAIR, Jean & HOUBART-WILKIN, Suzanne, *Delvaux : catalogue de l'oeuvre peint*, Bruxelles, Cosmos monographie, 1975, p. 107).



Figure 108 : DELVAUX, Paul, *L'Annonciation*, huile sur panneau, 97.5 x 157.5cm, 1949, Southampton City Art Gallery (tiré de SOJCHER, Jacques, *Paul Delvaux : ou la passion puérile*, Paris, Edition du Cercle d'art, 1991, p. 194).



Figure 109 : DELVAUX, Paul, *La Joie de vivre*, huile sur toile, 90 x 100cm, 1938, Saint-Idesbald, Fondation Paul Delvaux (tiré de WIKIART, *The Joy of Life*, disponible sur <https://www.wikiart.org/en/paul-delvaux/the-joy-of-life-1937>, consulté le 22 avril 2025).



Figure 110 : DELVAUX, Paul, *Le Banc*, huile sur toile, 140 x 160cm, 1926, collection particulière (tiré de BUTOR, Michel, CLAIR, Jean & HOUBART-WILKIN, Suzanne, *Delvaux : catalogue de l'œuvre peint*, Bruxelles, Cosmos monographie, 1975, p. 155).

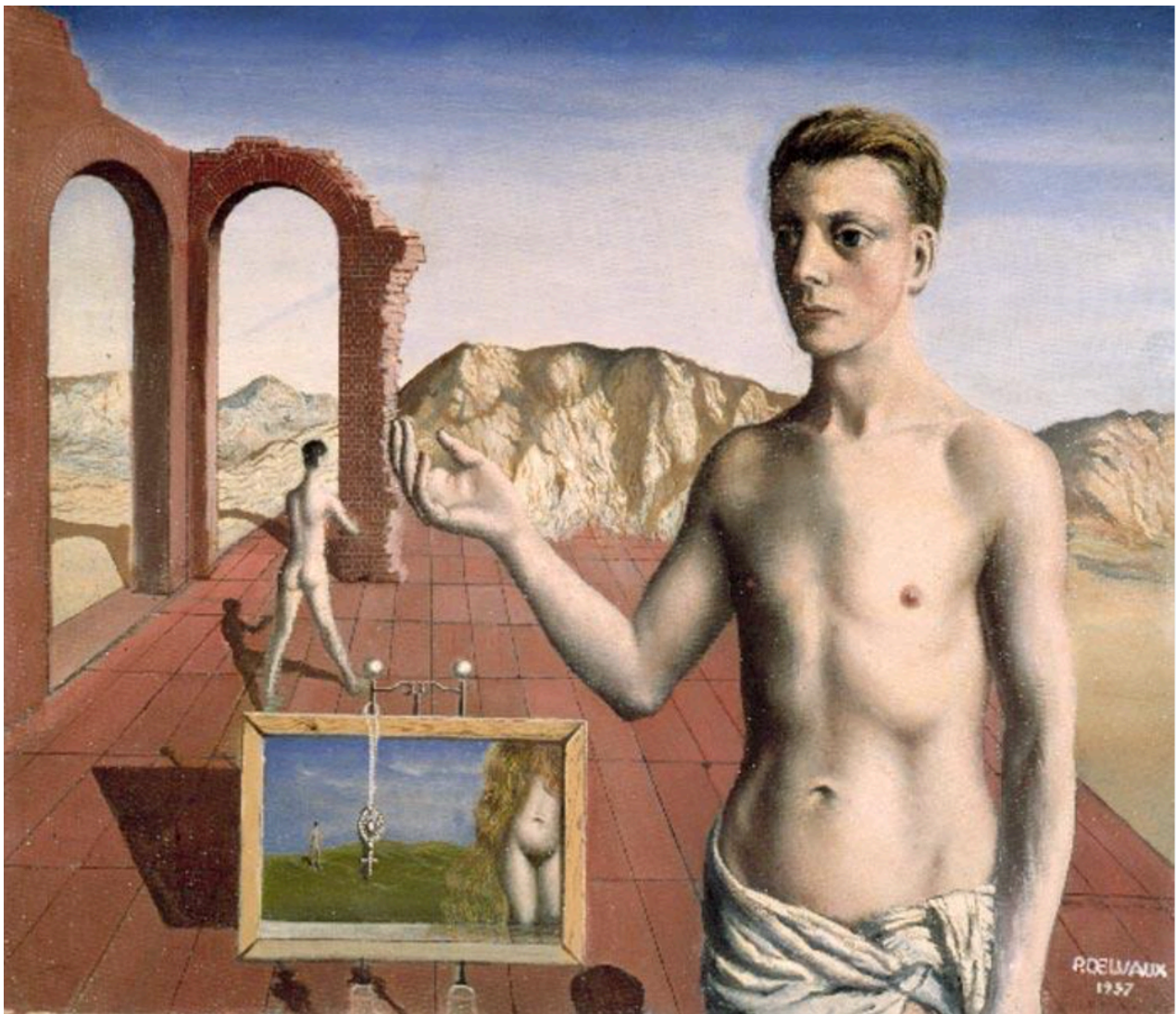


Figure 111 : DELVAUX, Paul, *Le Récitant*, huile sur toile, 70 x 80cm, 1937, Saint-Idesbald, Fondation Paul Delvaux (tiré de WIKIART, *Narrator*, disponible sur <https://www.wikiart.org/en/paul-delvaux/narrator-1937>, consulté le 22 avril 2025).



Figure 112 : DELVAUX, Paul, *La Visite*, huile sur toile, 100 x 110cm, 1939, Bruxelles, Collection Baron Urvater (tiré de WIKIART, *A Visit*, disponible sur <https://www.wikiart.org/en/paul-delvaux/the-tour-1939>, consulté le 22 avril 2025).



Figure 113 : DELVAUX, Paul, *La Ville rouge*, huile sur toile, 110 x 195cm, 1944, Rotterdam, Museum Boymans-Van Beuningen (tiré de MUSEUM BOYMANS VAN BEUNINGEN, *La Ville rouge*, disponible sur <https://www.boijmans.nl/en/collection/artworks/4078/la-ville-rouge>, consulté le 22 avril 2025).



Figure 114 : DELVAUX, Paul, *Le Canapé vert*, huile sur toile, 130 x 210cm, 1944, Saint-Idesbald, Fondation Paul Delvaux (tiré de WAHOOART, *Le canapé vert*, disponible sur <https://fr.wahooart.com/@/8YEBNX-Paul-Delvaux-La-Canape-Vert>, consulté le 22 avril 2025).



Figure 115 : DELVAUX, Paul, *La Ville lunaire*, huile sur toile, 107.5 x 238cm, 1944, collection particulière (tiré de PLUS AU NORD, *Expériences et itinérances*, disponible sur <https://www.plusaunord.com/les-mondes-de-paul-delvaux-a-liege/>, consulté le 22 avril 2025).



Figure 116 : DELVAUX, Paul, *Le Paravent*, huile sur toile, 60 x 80cm, 1935, collection particulière (tiré de WIKIART, *The Screen*, disponible sur <https://www.wikiart.org/en/paul-delvaux/the-screen-1935>, consulté le 22 avril 2025).



Figure 117 : DELVAUX, Paul, *Les Adieux*, huile sur toile, 122 x 183cm, 1964, Londres, Stooshnoff Fine Art (tiré de SOTHEBY'S, *Works by Paul Delvaux at Sotheby's*, disponible sur <https://www.sothebys.com/en/artists/paul-delvaux>, consulté le 22 avril 2025).



Figure 118 : RIOU, Edouard, Otto Lidenbrock de *Voyage au centre de la terre* des éditions Hetzel, Gravure sur cuivre, 1864 (tiré de MEISTERDRUCKE, *Voyage au centre de la terre*, disponible sur <https://www.meisterdrucke.fr/fine-art-prints/Edouard-Riou/314376/Professeur-Otto-Lidenbrock,-illustration-de-%27Voyage-au-centre-de-la-Terre%27-par-Jules-Verne-%281828-1905%29-Paris,-Hetzel.html>, consulté le 22 avril 2025).



Figure 119 : DELVAUX, Paul, *Gabrielle d'Estrée et une de ses sœurs*, huile sur bois, 0.96 x 1.25m, 1575-1600, Paris, Musée du Louvre (tiré de MUSÉE DU LOUVRE, *Collections*, disponible sur <https://collections.louvre.fr/ark:/53355/cl010065402>, consulté le 22 avril 2025).



Figure 120 : DELVAUX, Paul, *Les Astronomes*, huile sur toile, 155 x 255cm, 1961, Saint-Idesbald, Fondation Paul Delvaux (tiré de ARTSDOT, *Astronomes*, disponible sur <https://fr.artsdot.com/@@/8XYQ9U-Paul-Delvaux-Astronomes>, consulté le 22 avril 2025).



Figure 121 : DELVAUX, Paul, *Le Congrès*, huile sur toile, 160 x 180cm, 1941, Crédit Communal de Belgique (tiré de FLICKR, *Galerie de photo*, disponible sur <https://www.flickr.com/photos/claudiusbinoche/>, consulté le 22 avril 2025).



Figure 122 : DELVAUX, Paul, *Les Phases de la lune III*, huile sur toile, 155 x 175cm, 1942, Rotterdam, Museum Boymans-Van Beuningen (tiré de MUSEUM BOYMANS VAN BEUNINGEN, *Les Phases de la lune III*, disponible sur <https://www.boijmans.nl/en/collection/artworks/101584/les-phases-de-la-lune-iii>, consulté le 22 avril 2025).



Figure 123 : PHILIPPOTEAUX, Paul Dominique, *Héctor Servadac*, dessin, 1877 (tiré de WIKIPÉDIA, *Héctor Servadac*, disponible sur https://es.wikipedia.org/wiki/Héctor_Servadac, consulté le 22 avril 2025).



Figure 124 : DELVAUX, Paul, *Le Songe*, huile sur toile, 110 x 130cm, 1941, New York, collection particulière (tiré de CHRISTIE'S, *Evening sales*, disponible sur <https://www.christies.com/en/lot/lot-5493646>, consulté le 26 avril 2025).

