

## Critical evaluation of online didactic sequences for EFL learners in the Wallonia-Brussels Federation (Belgium)

**Auteur :** Gayet, Lisa

**Promoteur(s) :** Simons, Germain; Echitchi, Raymond

**Faculté :** Faculté de Philosophie et Lettres

**Diplôme :** Master en langues et lettres modernes, orientation générale, à finalité didactique

**Année académique :** 2024-2025

**URI/URL :** <http://hdl.handle.net/2268.2/23116>

---

### Avertissement à l'attention des usagers :

*Tous les documents placés en accès ouvert sur le site le site MatheO sont protégés par le droit d'auteur. Conformément aux principes énoncés par la "Budapest Open Access Initiative"(BOAI, 2002), l'utilisateur du site peut lire, télécharger, copier, transmettre, imprimer, chercher ou faire un lien vers le texte intégral de ces documents, les disséquer pour les indexer, s'en servir de données pour un logiciel, ou s'en servir à toute autre fin légale (ou prévue par la réglementation relative au droit d'auteur). Toute utilisation du document à des fins commerciales est strictement interdite.*

*Par ailleurs, l'utilisateur s'engage à respecter les droits moraux de l'auteur, principalement le droit à l'intégrité de l'oeuvre et le droit de paternité et ce dans toute utilisation que l'utilisateur entreprend. Ainsi, à titre d'exemple, lorsqu'il reproduira un document par extrait ou dans son intégralité, l'utilisateur citera de manière complète les sources telles que mentionnées ci-dessus. Toute utilisation non explicitement autorisée ci-avant (telle que par exemple, la modification du document ou son résumé) nécessite l'autorisation préalable et expresse des auteurs ou de leurs ayants droit.*

---

## Questionnaires, mémoires en didactique

Nous sommes Lisa Gayet et Konstantina Kokkinis, étudiantes en Master 2 en Langues et Lettres Modernes, à finalité didactique, à l'Université de Liège. Dans le cadre de notre travail de fin d'études (TFE) sous la direction de M. Simons et la co-direction de Mme Brems (pour Konstantina) et M. Echitchi (pour Lisa), nous avons créé ce questionnaire destiné aux futurs professeurs ET professeurs de langues. Celui-ci est strictement **anonyme**. Il nous permettra de recueillir des informations dans le cadre de nos mémoires respectifs sur l'utilisation des **sites en ligne** proposant **des séquences didactiques** (entièrement ou partiellement prêtes à l'emploi) et sur l'usage de **ChatGPT**. Le questionnaire ne vous prendra que **quelques minutes** et nous aidera beaucoup. Merci d'avance pour votre temps.

\* Obligatoire

1

Vous êtes : \*

- ☐ une femme
- ☐ un homme
- ☐ non-binaire
- ☐ Je ne souhaite pas répondre à cette question.

2

Quel âge avez-vous ? \*

- ☐ Moins de 20 ans
- ☐ Entre 20 ans et 25 ans
- ☐ Entre 26 et 30 ans
- ☐ Entre 31 et 35 ans
- ☐ Entre 36 et 40 ans
- ☐ Entre 41 et 45 ans
- ☐ Entre 46 et 50 ans
- ☐ Entre 51 et 55 ans
- ☐ Entre 56 et 60 ans
- ☐ Entre 61 ans et 65 ans
- ☐ Plus de 65 ans

3

Etes-vous : \*

- ☐ étudiant
- ☐ enseignant
- ☐ étudiant + enseignant

4

Quel est votre niveau d'étude ? \*

- ☐ Bac 1
- ☐ Bac 2
- ☐ Bac 3
- ☐ Master 1
- ☐ Master 2
- ☐ AESS
- ☐ Master complémentaire à finalité didactique ( 1an)

5

Quel est votre niveau d'étude ? \*

Sélectionnez au plus 2 options.

- ☐ Bac 1
- ☐ Bac 2
- ☐ Bac 3
- ☐ Master 1
- ☐ Master 2
- ☐ AESS
- ☐ Master complémentaire à finalité didactique (1an)

6

Depuis combien d'années enseignez-vous ? \*

- ☐ Moins de 1 an
- ☐ Entre 1 et 5 ans
- ☐ Entre 6 et 10 ans
- ☐ Entre 11 et 15 ans
- ☐ Entre 16 et 20 ans
- ☐ Entre 21 et 25 ans
- ☐ Entre 26 et 30 ans
- ☐ Entre 31 et 35 ans
- ☐ Entre 36 et 40 ans
- ☐ Plus de 40 ans

7

J'enseigne dans : \*

- ☐ le degré inférieur
- ☐ le degré supérieur
- ☐ le primaire
- ☐ le supérieur ( haute école ou université)
- ☐ promotion sociale
- ☐ Autre

8

Si vous avez coché "Autre", précisez :

9

Quel niveau de langue enseignez-vous ? \*

- ☐ L1 (= première langue étrangère)
- ☐ L2
- ☐ L3

10

J'enseigne dans le réseau : \*

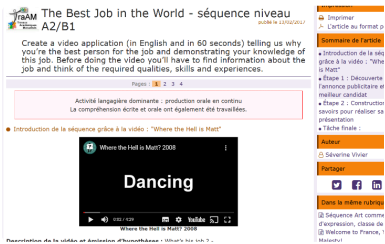
- ☐ libre
- ☐ WBE
- ☐ officiel ( enseignement communal )
- ☐ officiel ( enseignement provincial )

11

J'enseigne/ j'enseignerai : \*

- ☐ l'anglais
- ☐ le néerlandais
- ☐ l'allemand
- ☐ l'italien
- ☐ l'espagnol
- ☐ le français (langue étrangère)

Questionnaire sur les séquences didactiques en ligne



Ce questionnaire est destiné aux futurs professeurs de langue et professeurs et est **anonyme**. Il me permettra de recueillir des informations dans le cadre de mon mémoire sur **l'utilisation des sites en ligne proposant des séquences didactiques**, entièrement ou partiellement prêtes à l'emploi. Le but de ce questionnaire est de découvrir si les professeurs et futurs professeurs de langues utilisent ce genre de plateforme et ce qu'ils en pensent. J'analyserai ensuite, dans mon mémoire, la qualité de ces sites. Je vous remercie d'avance pour votre temps. Lisa GAYET

12

Utilisez-vous des sites qui proposent des séquences didactiques entièrement ou partiellement prêtes à l'emploi ? \*

- ☐ Oui
- ☐ Non

13

Pourquoi n'utilisez-vous pas des sites qui proposent des séquences didactiques toutes faites ? \*

- ☐ Je ne suis pas à l'aise avec les nouvelles technologies
- ☐ Je n'ai pas confiance en ces sites
- ☐ Je n'y ai jamais pensé
- ☐ Je pense que c'est interdit par le service didactique de mon établissement ( si étudiant)
- ☐ Les séquences en ligne ne reprennent pas les phases d'enseignement des canevas enseignés à la Haute Ecole / Université
- ☐ Autre

14

Si vous avez coché "Autre", précisez

15

Si oui, ces sites sont-ils : \*

- ☐ entièrement gratuits
- ☐ payants
- ☐ mixtes (gratuits avec une option payante)

16

Vous avez recours à ces sites de séquence didactiques en ligne pour les séquences avec : \*

	Jamais	Rarement	Parfois	Souvent	Toujours
une entrée thématique (lexique)	<input type="radio"/>	<input type="radio"/>	<input type="radio"/>	<input type="radio"/>	<input type="radio"/>
une entrée générique (genre textuel)	<input type="radio"/>	<input type="radio"/>	<input type="radio"/>	<input type="radio"/>	<input type="radio"/>
une entrée grammaticale	<input type="radio"/>	<input type="radio"/>	<input type="radio"/>	<input type="radio"/>	<input type="radio"/>
une entrée fonctionnelle ( fonctions langagières )	<input type="radio"/>	<input type="radio"/>	<input type="radio"/>	<input type="radio"/>	<input type="radio"/>

17

À quelle fréquence utilisez-vous ces sites ? \*

- ☐ Pour chaque séquence didactique
- ☐ Plus ou moins une fois par période
- ☐ Plus ou moins une fois par semestre
- ☐ Plus ou moins une fois par an

18

Lorsque vous utilisez une (partie de) séquence didactique d'un site, vous la : \*

- ☐ prenez telle quelle, sans modification
- ☐ modifiez partiellement

19

Lorsque vous modifiez la séquence, vous le faites pour : \*

	Pas du tout d'accord	Pas d'accord	D'accord	Tout à fait d'accord
l'adapter à mes besoins pédagogiques	<input type="radio"/>	<input type="radio"/>	<input type="radio"/>	<input type="radio"/>
corriger certaines informations incorrectes	<input type="radio"/>	<input type="radio"/>	<input type="radio"/>	<input type="radio"/>
actualiser certaines informations obsolètes	<input type="radio"/>	<input type="radio"/>	<input type="radio"/>	<input type="radio"/>
rendre celle-ci plus adaptée au public visé	<input type="radio"/>	<input type="radio"/>	<input type="radio"/>	<input type="radio"/>
adapter la séquence en fonction des canevas vus à mes cours de didactique	<input type="radio"/>	<input type="radio"/>	<input type="radio"/>	<input type="radio"/>

20

Lorsque vous utilisez ces sites web, vous vous en servez pour : \*

	Pas du tout d'accord	Pas d'accord	D'accord	Tout à fait d'accord
créer une séquence entière	<input type="radio"/>	<input type="radio"/>	<input type="radio"/>	<input type="radio"/>
créer certains exercices	<input type="radio"/>	<input type="radio"/>	<input type="radio"/>	<input type="radio"/>
vous donner de l'inspiration, mais après vous créez votre séquence	<input type="radio"/>	<input type="radio"/>	<input type="radio"/>	<input type="radio"/>
fournir des explications grammaticales	<input type="radio"/>	<input type="radio"/>	<input type="radio"/>	<input type="radio"/>

21

Vérifiez-vous la qualité de la matière avant d'utiliser la séquence didactique ? \*

- ☐ Oui, toujours
- ☐ Parfois
- ☐ Non, je fais confiance au site car c'est un que je connais
- ☐ Non, je fais confiance à tous les sites

22

Si vous vérifiez, comment procédez-vous ? \*

- ☐ En vérifiant sa conformité avec les référentiels de compétences
- ☐ En comparant avec d'autres ressources (ex: manuels)
- ☐ En consultant des experts (professeurs de Haute Ecole/ de l'Université)
- ☐ En consultant des enseignants des langues
- ☐ Autre

23

Si vous avez coché "Autre", précisez

24

Vous utilisez des séquences didactiques en ligne pour : \*

	Pas du tout d'accord	Pas d'accord	D'accord	Tout à fait d'accord
gagner du temps	<input type="radio"/>	<input type="radio"/>	<input type="radio"/>	<input type="radio"/>
pallier un manque de ressources personnelles	<input type="radio"/>	<input type="radio"/>	<input type="radio"/>	<input type="radio"/>
me donner de l'inspiration pour créer mes propres séquences	<input type="radio"/>	<input type="radio"/>	<input type="radio"/>	<input type="radio"/>

25

Vous utilisez ce critère pour sélectionner les sites internet : \*

	Pas du tout d'accord	Pas d'accord	D'accord	Tout à fait d'accord
l'esthétique ( le lay-out de la séquence)	<input type="radio"/>	<input type="radio"/>	<input type="radio"/>	<input type="radio"/>
le contenu (le thème de la séquence)	<input type="radio"/>	<input type="radio"/>	<input type="radio"/>	<input type="radio"/>
le niveau de la langue	<input type="radio"/>	<input type="radio"/>	<input type="radio"/>	<input type="radio"/>
Je ne choisis pas, je prends le premier cite que mon moteur de recherche me propose	<input type="radio"/>	<input type="radio"/>	<input type="radio"/>	<input type="radio"/>

26

Avez-vous déjà rencontré des problèmes en utilisant des séquences didactiques toutes faites ? \*

- ☐ Oui
- ☐ Non

27

Avez-vous déjà rencontré ce type de problème ? \*

	Jamais	Rarement	Parfois	Souvent	Toujours
Séquences inadaptées à mon contexte d'enseignement	<input type="radio"/>	<input type="radio"/>	<input type="radio"/>	<input type="radio"/>	<input type="radio"/>
Contenus erronés (informations)	<input type="radio"/>	<input type="radio"/>	<input type="radio"/>	<input type="radio"/>	<input type="radio"/>
Contenus dépassés (informations)	<input type="radio"/>	<input type="radio"/>	<input type="radio"/>	<input type="radio"/>	<input type="radio"/>
Problèmes de langue	<input type="radio"/>	<input type="radio"/>	<input type="radio"/>	<input type="radio"/>	<input type="radio"/>
Ne respecte pas le canevas appris à mes cours de didactique	<input type="radio"/>	<input type="radio"/>	<input type="radio"/>	<input type="radio"/>	<input type="radio"/>
Niveau de langue trop élevé	<input type="radio"/>	<input type="radio"/>	<input type="radio"/>	<input type="radio"/>	<input type="radio"/>
Niveau de langue trop simple	<input type="radio"/>	<input type="radio"/>	<input type="radio"/>	<input type="radio"/>	<input type="radio"/>
Registre de langue inadapté (trop formel ou trop informel)	<input type="radio"/>	<input type="radio"/>	<input type="radio"/>	<input type="radio"/>	<input type="radio"/>
Emploi d'une langue que vous jugez comme non standard (ex: American English )	<input type="radio"/>	<input type="radio"/>	<input type="radio"/>	<input type="radio"/>	<input type="radio"/>

28

Lorsque vous utilisez ces sites, les citez-vous ? \*

- ☐ Oui, toujours
- ☐ Souvent
- ☐ Rarement
- ☐ Non, jamais

29

Quel sentiment ressentez-vous lorsque vous utilisez ces séquences didactiques en ligne ? \*

	Pas du tout d'accord	Pas d'accord	D'accord	Tout à fait d'accord
Je suis content	<input type="radio"/>	<input type="radio"/>	<input type="radio"/>	<input type="radio"/>
Je culpabilise	<input type="radio"/>	<input type="radio"/>	<input type="radio"/>	<input type="radio"/>
Je suis un peu gêné	<input type="radio"/>	<input type="radio"/>	<input type="radio"/>	<input type="radio"/>
J'ai peur d'être repéré par mes formateurs (si je suis étudiant) et/ou par les inspecteurs (si j'enseigne déjà)	<input type="radio"/>	<input type="radio"/>	<input type="radio"/>	<input type="radio"/>
Je ne ressens aucun sentiment particulier	<input type="radio"/>	<input type="radio"/>	<input type="radio"/>	<input type="radio"/>

30

Selon vous, quelle est **la valeur ajoutée** des séquences didactiques en ligne par rapport à des unités de manuels ou même de séquences de votre cru ? \*

31

Maintenant que Chatgpt est fortement d'actualité, utilisez vous plus cet outil au lieu de séquences didactiques en ligne ? Pourquoi ? \*

32

Selon vous, comment les plateformes de séquences didactiques pourraient elles être améliorées ? \*

33

Dans une deuxième phase de mon mémoire, je serai amenée à réaliser de brefs entretiens avec des enseignants. Si cela vous intéresse, que vous soyez pour ou contre les séquences didactique en ligne, vous pouvez me contacter à l'adresse suivante : [lisa.gayet@student.uliege.be](mailto:lisa.gayet@student.uliege.be)

## Questionnaire sur l'utilisation de ChatGPT

Je m'appelle Konstantina Kokkinis et je réalise mon travail de fin d'études (TFE) sur l'usage de **ChatGPT** dans le cadre du cours d'anglais dans l'enseignement secondaire, sous la direction de M. Simons et de Mme Brems. Ce questionnaire est destiné aux (futurs) professeurs de langue et est strictement **anonyme**. Celui-ci a pour but d'analyser vos habitudes d'utilisation et votre ressenti face à cette avancée technologique. Merci d'avance pour votre temps.

34

Utilisez-vous ChatGPT dans le domaine **privé**? \*

- ☐ Oui
- ☐ Non

35

Utilisez-vous ChatGPT dans le domaine **professionnel**? \*

- ☐ Oui
- ☐ Non

36

Pourquoi n'utilisez-vous pas ChatGPT?

	Pas du tout d'accord	Pas d'accord	D'accord	Tout à fait d'accord
Je ne suis pas à l'aise avec les nouvelles technologies de l'information et la communication, en général	<input type="radio"/>	<input type="radio"/>	<input type="radio"/>	<input type="radio"/>
Je ne suis pas à l'aise avec l'intelligence artificielle	<input type="radio"/>	<input type="radio"/>	<input type="radio"/>	<input type="radio"/>
Je n'ai pas confiance en l'intelligence artificielle	<input type="radio"/>	<input type="radio"/>	<input type="radio"/>	<input type="radio"/>
Je suis contre l'intelligence artificielle	<input type="radio"/>	<input type="radio"/>	<input type="radio"/>	<input type="radio"/>
Je n'en vois pas l'utilité dans mon enseignement	<input type="radio"/>	<input type="radio"/>	<input type="radio"/>	<input type="radio"/>
Je ne connais pas bien ChatGPT	<input type="radio"/>	<input type="radio"/>	<input type="radio"/>	<input type="radio"/>
Je n'y ai jamais pensé	<input type="radio"/>	<input type="radio"/>	<input type="radio"/>	<input type="radio"/>
[Si vous êtes étudiant] Je pense que c'est interdit par les formateurs/évaluateurs de la formation initiale	<input type="radio"/>	<input type="radio"/>	<input type="radio"/>	<input type="radio"/>
[Si vous êtes enseignant] Je pense que c'est interdit par l'inspection	<input type="radio"/>	<input type="radio"/>	<input type="radio"/>	<input type="radio"/>
Je pense que tout doit venir de moi et qu'utiliser ChatGPT est une forme de plagiat	<input type="radio"/>	<input type="radio"/>	<input type="radio"/>	<input type="radio"/>

Pourquoi utilisez-vous ChatGPT? \*

	Pas du tout d'accord	Pas d'accord	D'accord	Tout à fait d'accord	Je ne l'ai jamais utilisé POUR ça
ChatGPT me donne de l'inspiration	<input type="radio"/>	<input type="radio"/>	<input type="radio"/>	<input type="radio"/>	<input type="radio"/>
ChatGPT corrige efficacement mes leçons	<input type="radio"/>	<input type="radio"/>	<input type="radio"/>	<input type="radio"/>	<input type="radio"/>
ChatGPT participe efficacement à la correction des travaux de mes élèves	<input type="radio"/>	<input type="radio"/>	<input type="radio"/>	<input type="radio"/>	<input type="radio"/>
ChatGPT crée de bons exercices	<input type="radio"/>	<input type="radio"/>	<input type="radio"/>	<input type="radio"/>	<input type="radio"/>
ChatGPT explique bien la grammaire	<input type="radio"/>	<input type="radio"/>	<input type="radio"/>	<input type="radio"/>	<input type="radio"/>
ChatGPT m'offre des documents de qualité pour des compréhensions à la lecture	<input type="radio"/>	<input type="radio"/>	<input type="radio"/>	<input type="radio"/>	<input type="radio"/>
ChatGPT m'offre des documents de qualité pour des compréhensions à l'audition	<input type="radio"/>	<input type="radio"/>	<input type="radio"/>	<input type="radio"/>	<input type="radio"/>

Si vous l'utilisez d'une autre manière que celles mentionnées à la question précédente, veuillez le préciser :

39

Quand avez-vous recours à ChatGPT? \*

	Pas du tout d'accord	Pas d'accord	D'accord	Tout à fait d'accord
Pour concevoir ou développer l'axe lexical (vocabulaire) de mes cours	<input type="radio"/>	<input type="radio"/>	<input type="radio"/>	<input type="radio"/>
Pour concevoir ou développer l'axe générique (genres textuels) de mes cours	<input type="radio"/>	<input type="radio"/>	<input type="radio"/>	<input type="radio"/>
Pour concevoir ou développer l'axe grammatical (grammaire) de mes cours	<input type="radio"/>	<input type="radio"/>	<input type="radio"/>	<input type="radio"/>
Pour concevoir ou développer l'axe fonctionnel (fonctions langagières) de mes cours	<input type="radio"/>	<input type="radio"/>	<input type="radio"/>	<input type="radio"/>

40

À quelle fréquence utilisez-vous ChatGPT? \*

- ☐ Pour chaque leçon
- ☐ Pour chaque séquence didactique
- ☐ Plus ou moins une fois par période
- ☐ Plus ou moins une fois par semestre
- ☐ Plus ou moins une fois par an

41

Lorsque vous utilisez ChatGPT, généralement, vous : \*

- ☐ prenez **toutes** les informations proposées
- ☐ prenez **une partie** des informations proposées

42

Lorsque vous utilisez ChatGPT, généralement, vous : \*

- ☐ prenez les informations proposées **telles qu'elles** sont présentées
- ☐ modifiez les informations proposées

43

Si vous modifiez les informations proposées, pourquoi le faites-vous ? \*

	Pas du tout d'accord	Pas d'accord	D'accord	Tout à fait d'accord
Pour adapter le contenu pédagogique aux objectifs d'apprentissage spécifiques de ma séquence	<input type="radio"/>	<input type="radio"/>	<input type="radio"/>	<input type="radio"/>
Pour adapter le contenu au niveau des élèves	<input type="radio"/>	<input type="radio"/>	<input type="radio"/>	<input type="radio"/>
Pour corriger des erreurs de contenu (informations)	<input type="radio"/>	<input type="radio"/>	<input type="radio"/>	<input type="radio"/>
Pour rendre la forme des réponses de ChatGPT plus accessible aux élèves (ex: simplifier le vocabulaire)	<input type="radio"/>	<input type="radio"/>	<input type="radio"/>	<input type="radio"/>
Pour restructurer la présentation des informations	<input type="radio"/>	<input type="radio"/>	<input type="radio"/>	<input type="radio"/>
Pour ajouter des informations (ex: inclure des exemples)	<input type="radio"/>	<input type="radio"/>	<input type="radio"/>	<input type="radio"/>
Pour adapter les informations en fonction des canevas didactiques	<input type="radio"/>	<input type="radio"/>	<input type="radio"/>	<input type="radio"/>

44

Globalement, pensez-vous que l'utilisation de ChatGPT contribue à améliorer la qualité de vos séquences didactiques? \*

	Pas du tout d'accord	Pas d'accord	D'accord	Tout à fait d'accord
ChatGPT contribue à améliorer la qualité de mes séquences didactiques	<input type="radio"/>	<input type="radio"/>	<input type="radio"/>	<input type="radio"/>

45

Selon vous, quelle est la valeur ajoutée de ChatGPT par rapport à des unités de manuels, des séquences de votre cru et des séquences en ligne ? \*

46

Quels sont, selon vous, les risques de l'utilisation de ChatGPT dans un contexte éducatif?

	Pas du tout d'accord	Pas d'accord	D'accord	Tout à fait d'accord
Manque de fiabilité des informations (contenu)	<input type="radio"/>	<input type="radio"/>	<input type="radio"/>	<input type="radio"/>
Impact négatif sur la créativité de l'enseignant	<input type="radio"/>	<input type="radio"/>	<input type="radio"/>	<input type="radio"/>
Dépendance technologique : l'enseignant ne parvient plus à créer une séquence didactique sans ChatGPT.	<input type="radio"/>	<input type="radio"/>	<input type="radio"/>	<input type="radio"/>
Les premières réponses fournies (sans orientation par le professeur) pourraient contenir trop de stéréotypes.	<input type="radio"/>	<input type="radio"/>	<input type="radio"/>	<input type="radio"/>
Les informations fournies par ChatGPT pourraient ne pas correspondre aux exigences des référentiels de compétences.	<input type="radio"/>	<input type="radio"/>	<input type="radio"/>	<input type="radio"/>
Risque de plagiat	<input type="radio"/>	<input type="radio"/>	<input type="radio"/>	<input type="radio"/>
Si vous êtes <b>étudiant</b> : Le canevas ne correspond pas au canevas didactique enseigné dans la formation initiale (ex: présentation-fixation-exploitation OU le canevas par situation-problème).	<input type="radio"/>	<input type="radio"/>	<input type="radio"/>	<input type="radio"/>
Si vous êtes <b>enseignant</b> : Le canevas ne correspond pas aux canevas didactiques enseignés dans le programme en vigueur dans mon réseau.	<input type="radio"/>	<input type="radio"/>	<input type="radio"/>	<input type="radio"/>

47

Avez-vous reçu une formation pour utiliser ChatGPT (utilisation générale)? \*

- ☐ Oui
- ☐ Non

48

Avez-vous reçu une formation pour utiliser ChatGPT en langues étrangères? \*

- ☐ Oui
- ☐ Non

49

Si oui, vous avez appris à utiliser ChatGPT :

- ☐ dans la formation initiale
- ☐ dans la formation continue
- ☐ Autre

50

Si vous avez coché « Autre », précisez :

51

Si non, vous avez appris à utiliser ChatGPT :

- ☐ par des tutoriels
- ☐ par essai et erreur
- ☐ Autre

52

Si vous avez coché « Autre », précisez :

53

Pensez-vous qu'il serait intéressant de développer des formations à l'utilisation de ChatGPT pour les enseignants de langues étrangères? \*

- ☐ Oui
- ☐ Non

54

Quelle version de ChatGPT utilisez-vous actuellement ou avez-vous déjà utilisée? \*

- ☐ La version gratuite
- ☐ La version payante
- ☐ Les deux versions
- ☐ Aucune des deux versions

55

Si vous utilisez/avez déjà utilisé la version payante : quels avantages pédagogiques ou techniques avez-vous constatés dans la version payante? \*

56

Commentaire éventuel :

57

Si vous le souhaitez, dans une deuxième phase de mon TFE, je serai amenée à réaliser de **brefs entretiens** avec des enseignants. Si cela vous intéresse, peu importe que vous soyez pour ou contre ChatGPT, auriez-vous l'amabilité de me contacter à cette adresse :  
Konstantina.Kokkinis@student.uliege.be

---

Ce contenu n'a pas été créé ni n'est approuvé par Microsoft. Les données que vous soumettez sont envoyées au propriétaire du formulaire.



Microsoft Forms