

Mémoire de fin d'études: Régénérer le territoire en requalifiant son patrimoine bâti : Exploration du potentiel de l'approche de l'architecture régénérative sur la typologie des fermes à cour dans le bassin versant de l'Orneau

Auteur : Germis, Matthieu

Promoteur(s) : Possoz, Jean-Philippe; Becker, Guillaume

Faculté : Faculté d'Architecture

Diplôme : Master en architecture, à finalité spécialisée en art de bâtir et urbanisme

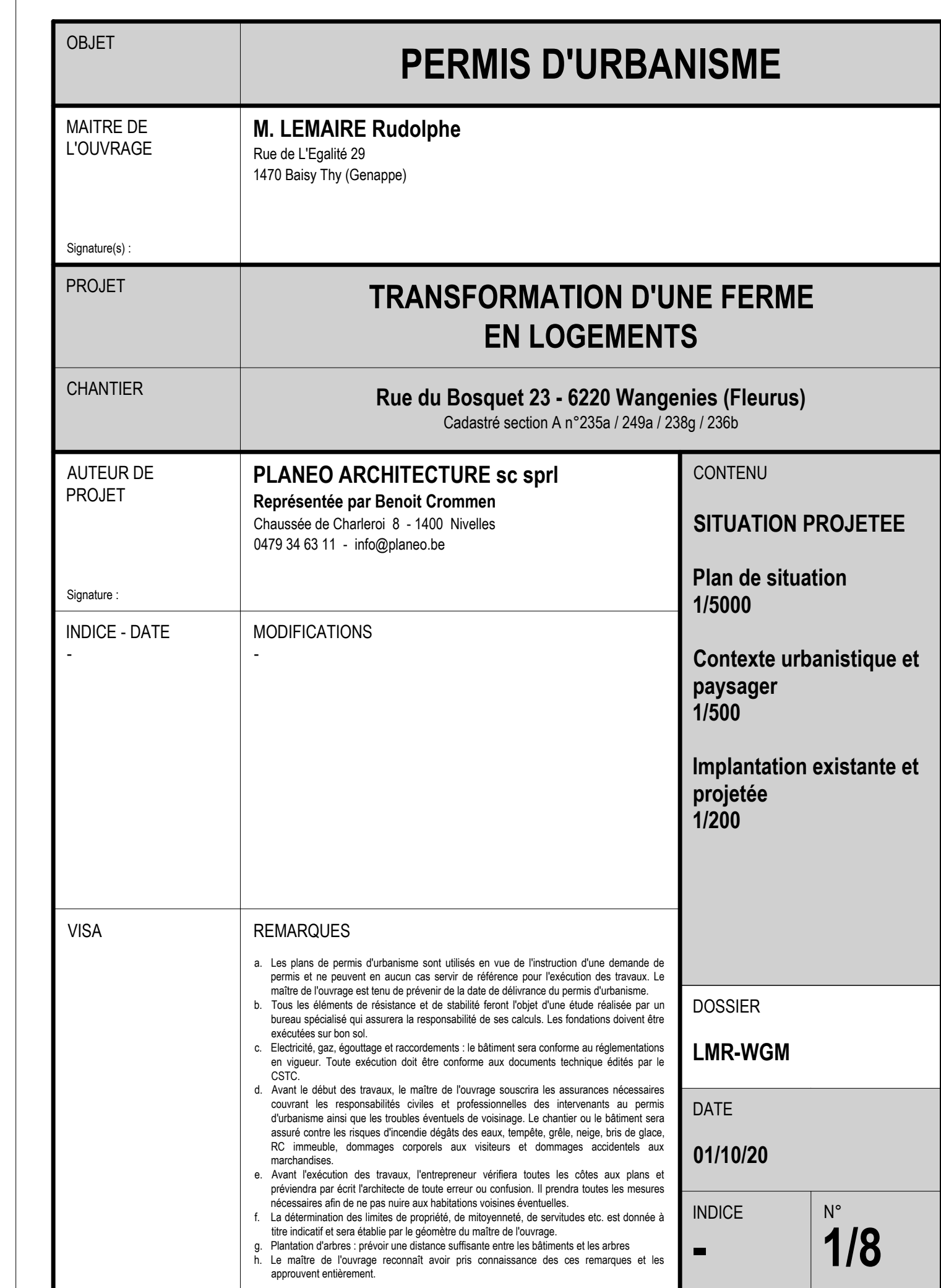
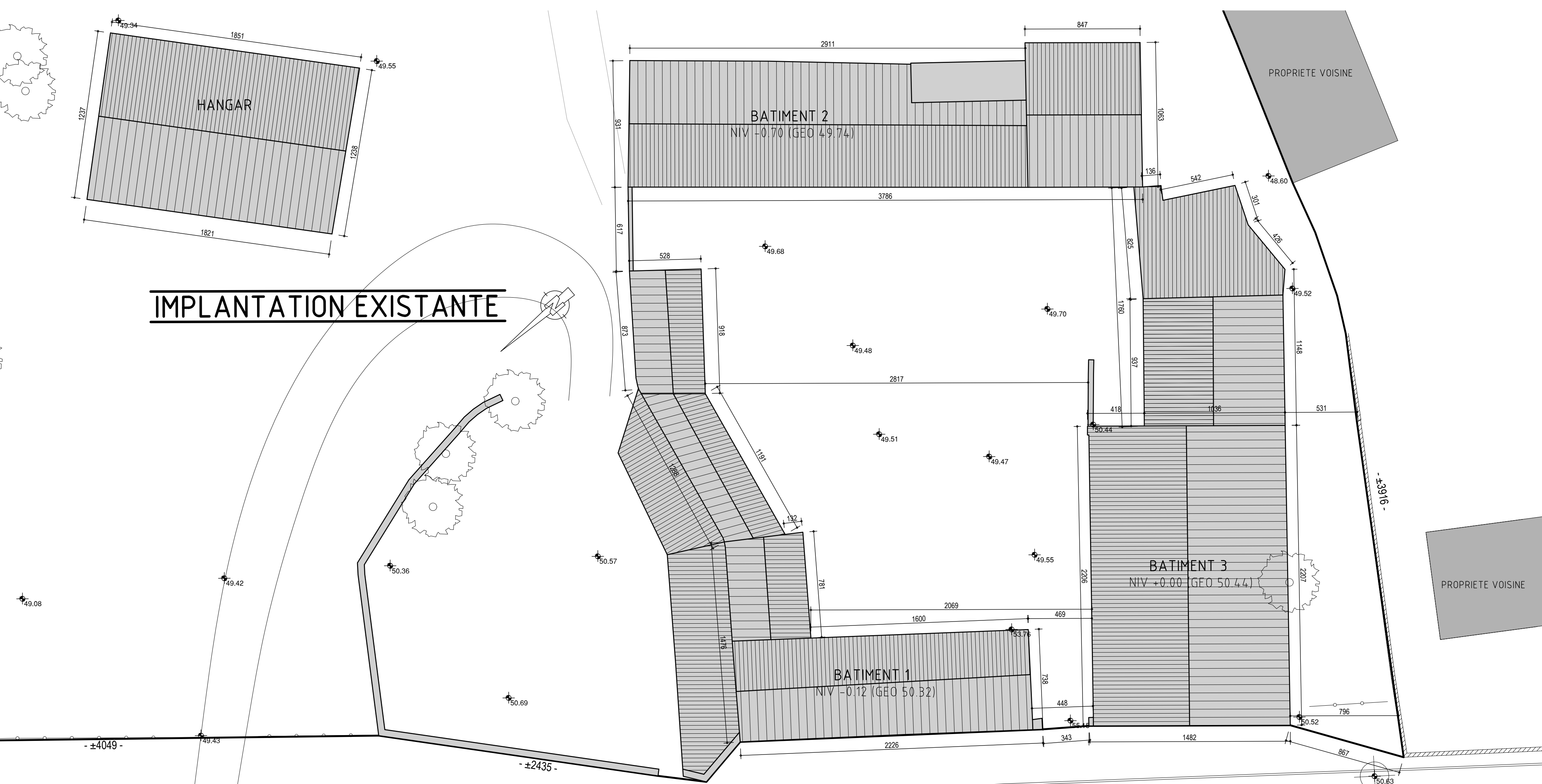
Année académique : 2024-2025

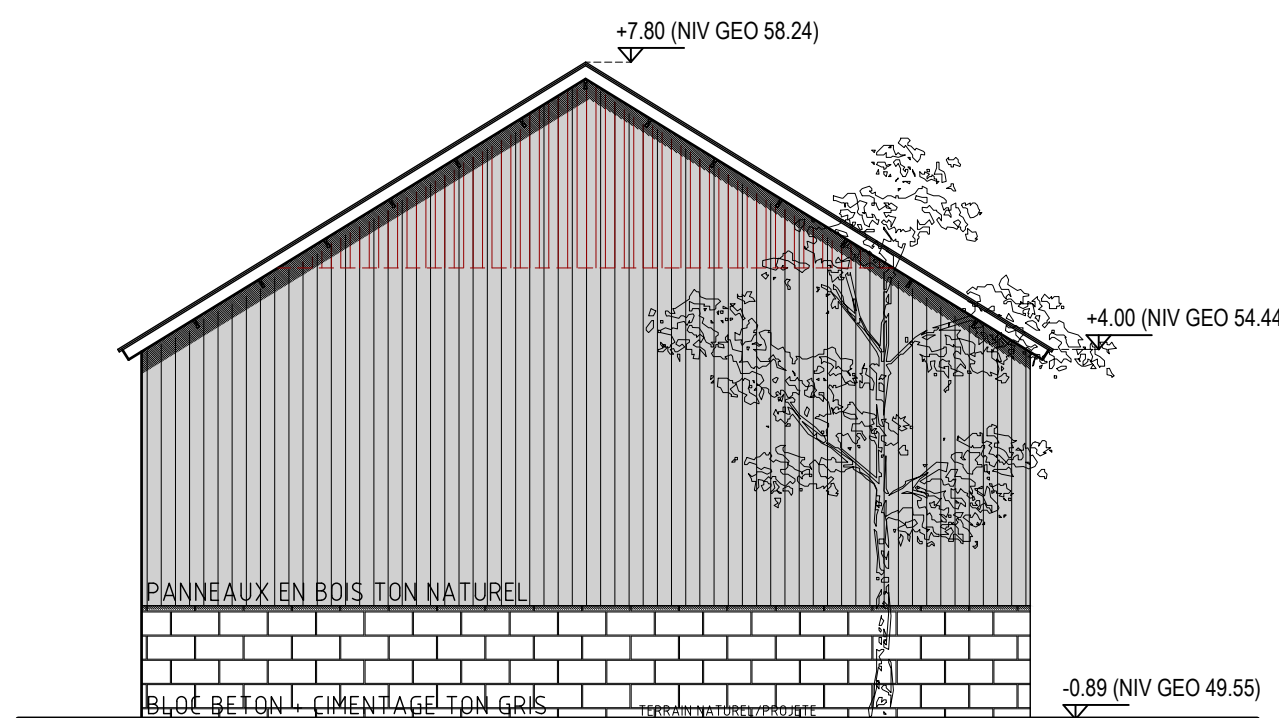
URI/URL : <http://hdl.handle.net/2268.2/23123>

Avertissement à l'attention des usagers :

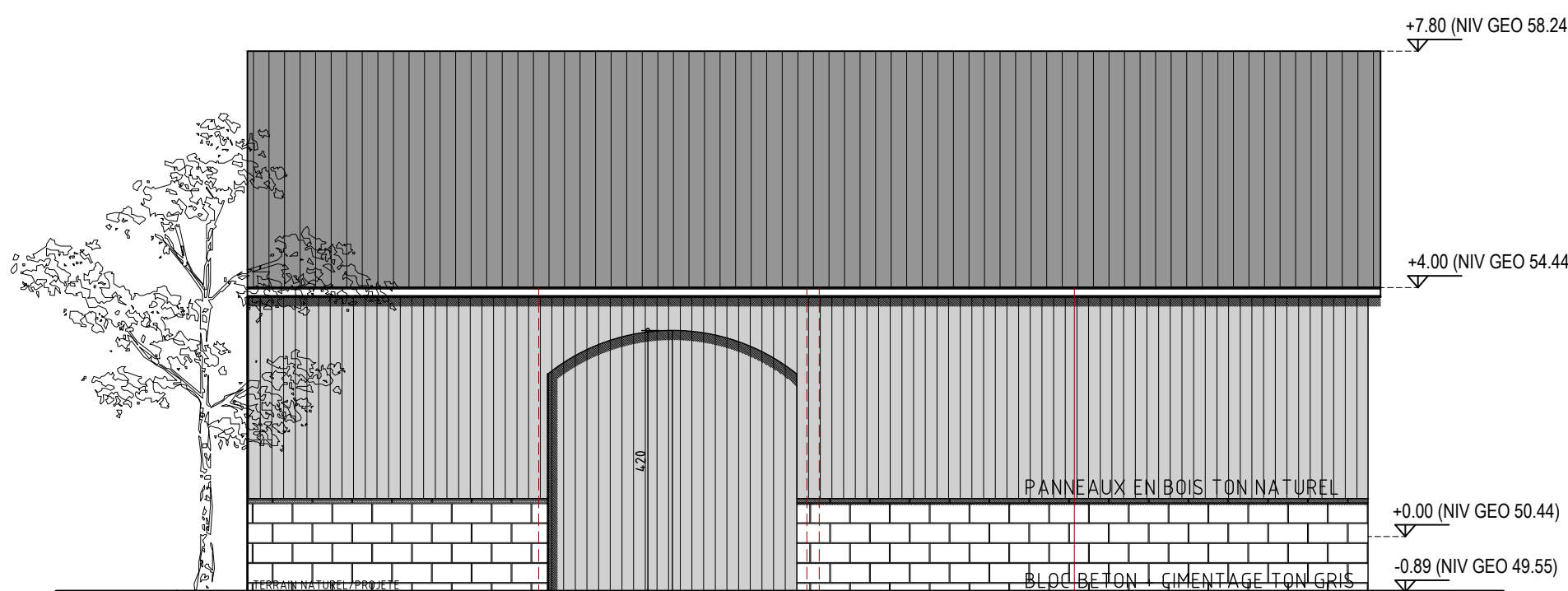
Tous les documents placés en accès ouvert sur le site le site MatheO sont protégés par le droit d'auteur. Conformément aux principes énoncés par la "Budapest Open Access Initiative"(BOAI, 2002), l'utilisateur du site peut lire, télécharger, copier, transmettre, imprimer, chercher ou faire un lien vers le texte intégral de ces documents, les disséquer pour les indexer, s'en servir de données pour un logiciel, ou s'en servir à toute autre fin légale (ou prévue par la réglementation relative au droit d'auteur). Toute utilisation du document à des fins commerciales est strictement interdite.

Par ailleurs, l'utilisateur s'engage à respecter les droits moraux de l'auteur, principalement le droit à l'intégrité de l'oeuvre et le droit de paternité et ce dans toute utilisation que l'utilisateur entreprend. Ainsi, à titre d'exemple, lorsqu'il reproduira un document par extrait ou dans son intégralité, l'utilisateur citera de manière complète les sources telles que mentionnées ci-dessus. Toute utilisation non explicitement autorisée ci-avant (telle que par exemple, la modification du document ou son résumé) nécessite l'autorisation préalable et expresse des auteurs ou de leurs ayants droit.

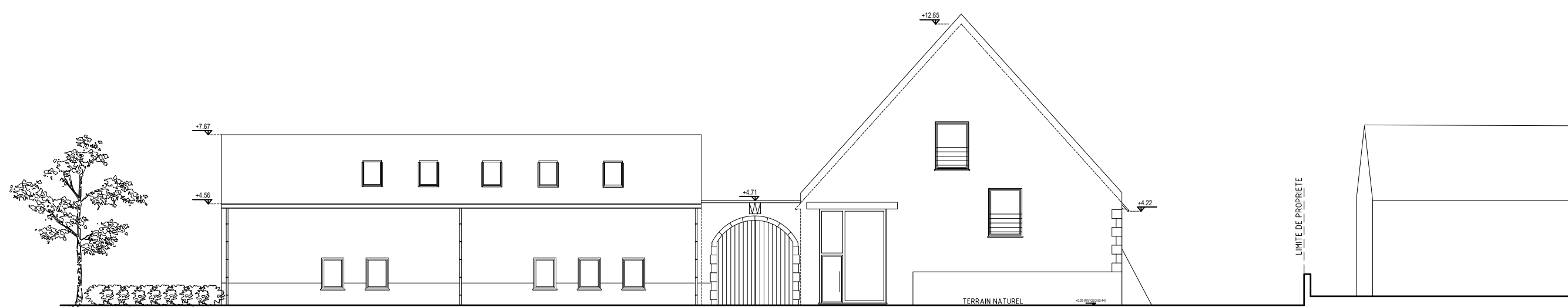




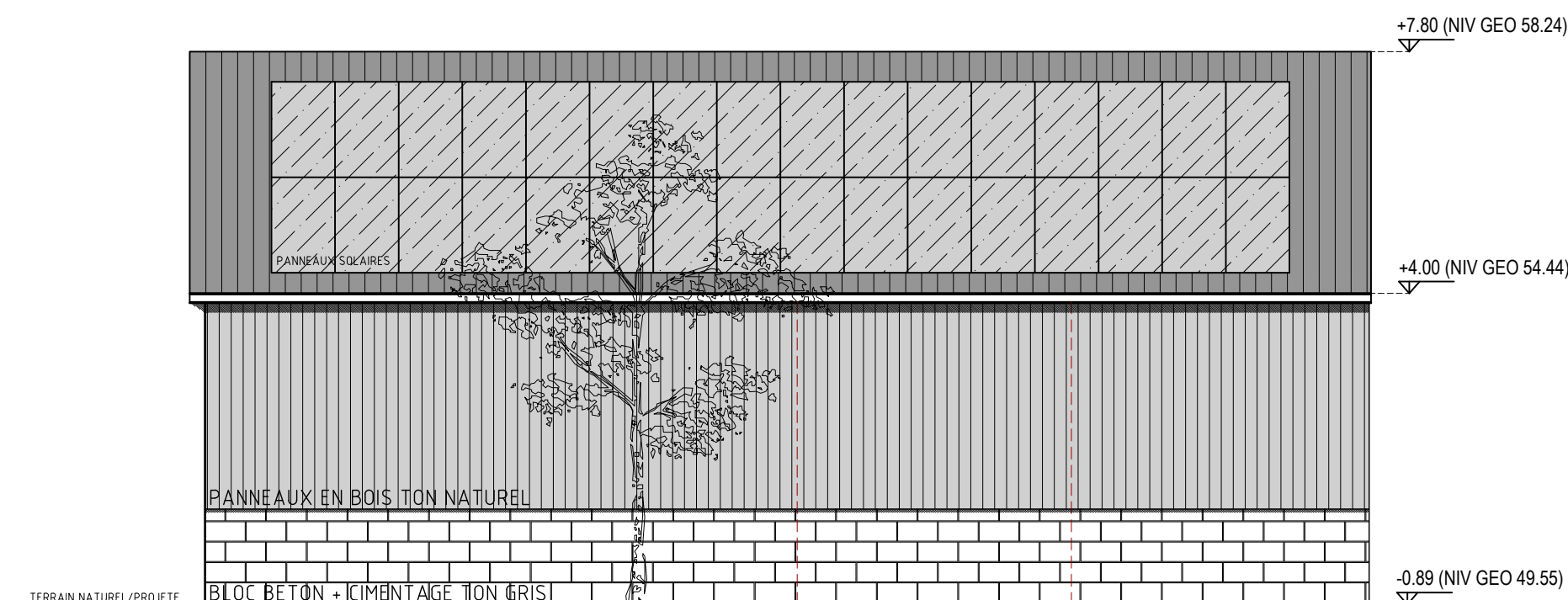
HANGAR - ELEVATION LATERALE DROITE PROJETEE



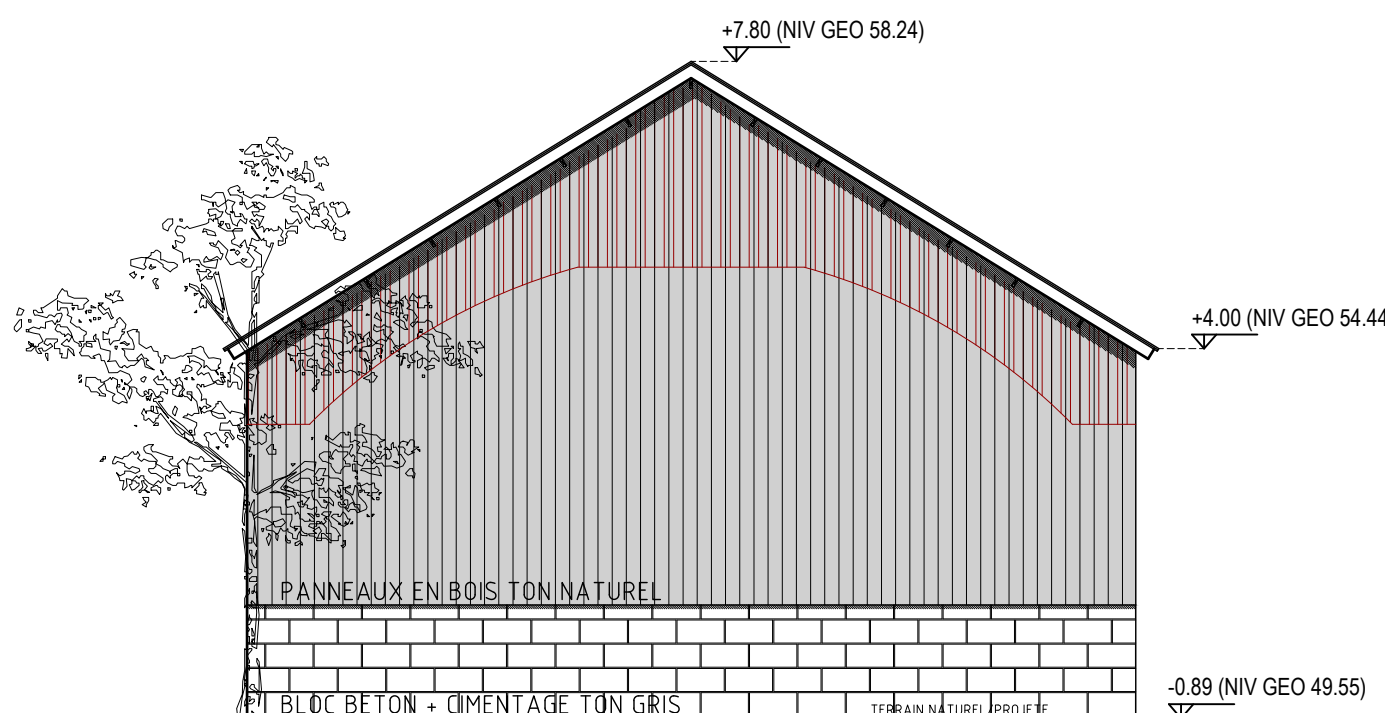
HANGAR - ELEVATION AVANT PROJETEE



COUPE DE TERRAIN PROJETEE 1



HANGAR - ELEVATION ARRIERE PROJETEE



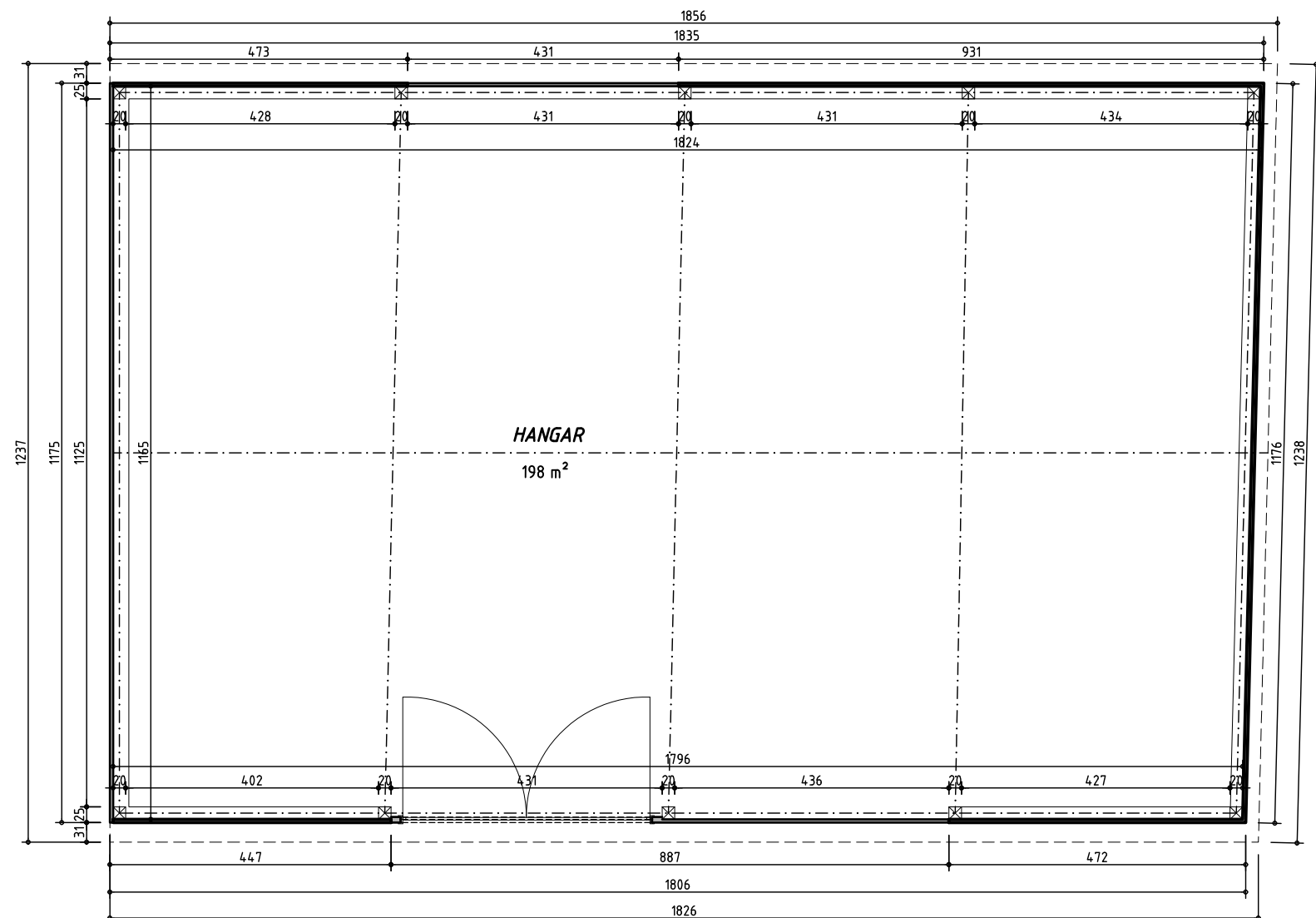
HANGAR - ELEVATION LATERALE GAUCHE PROJETEE



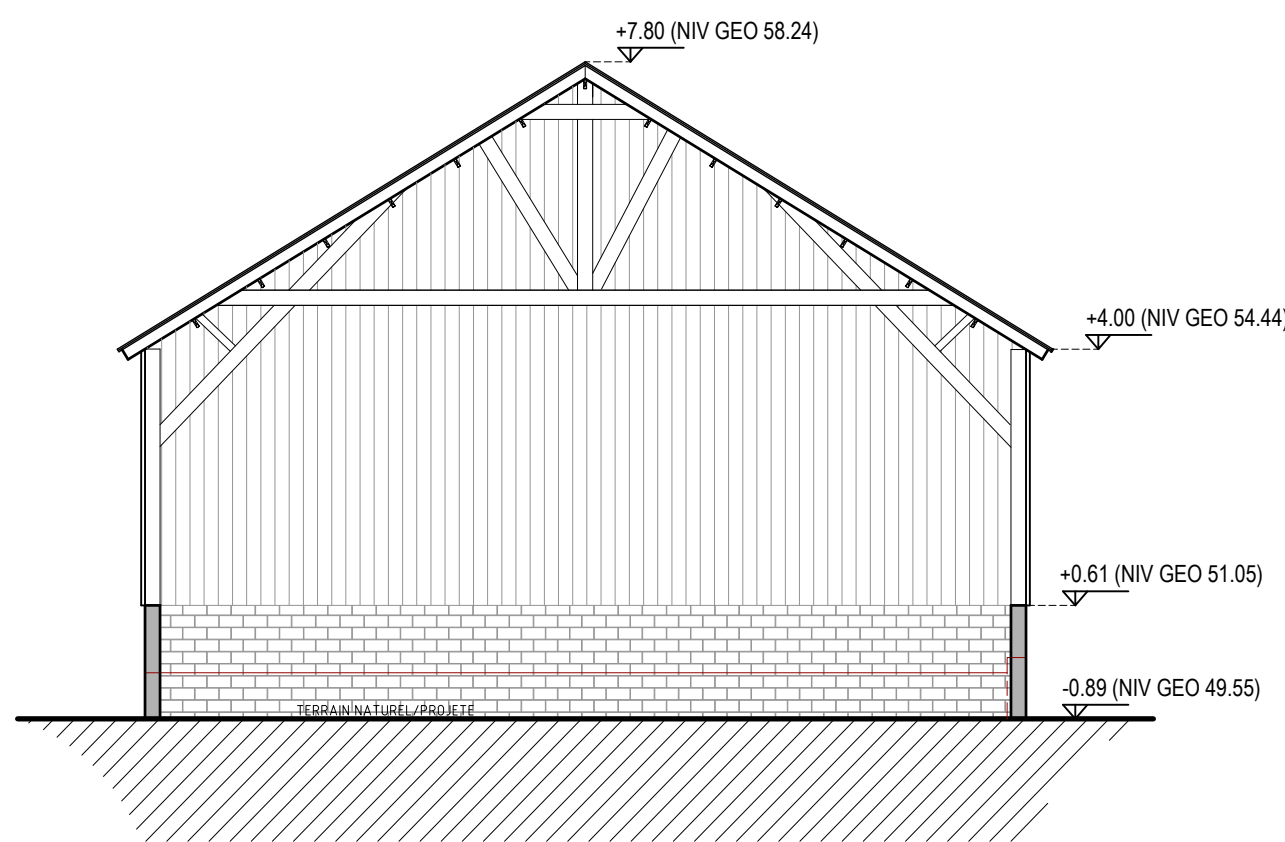
COUPE DE TERRAIN PROJETEE 2



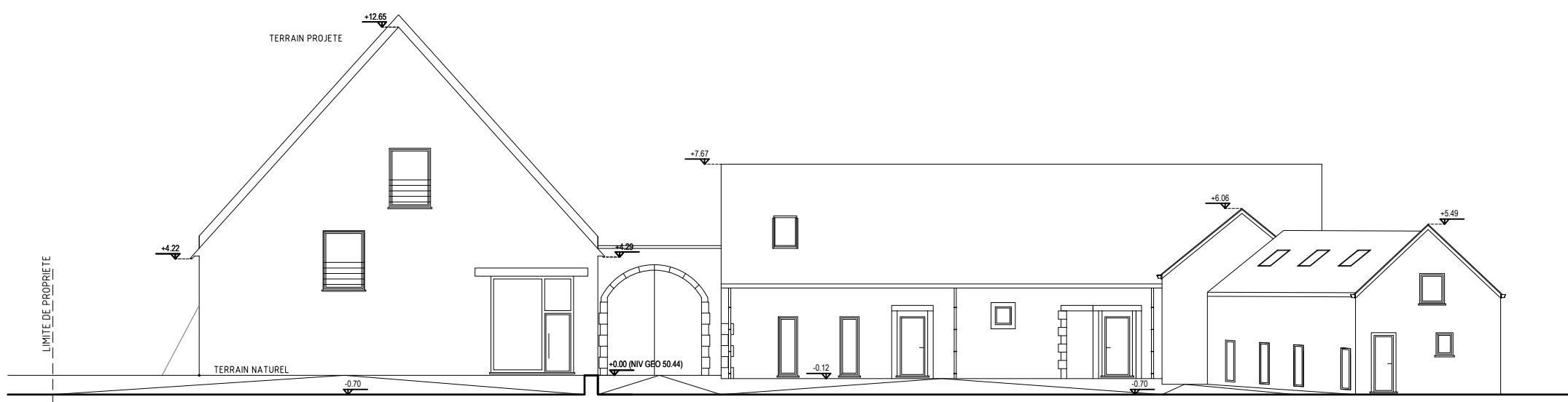
COUPE DE TERRAIN PROJETEE 3



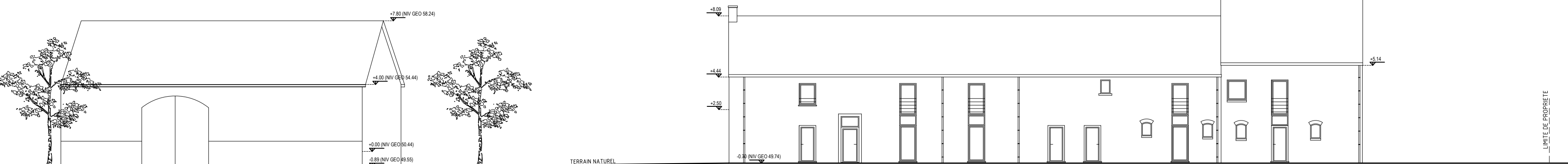
HANGAR - REZ PROJETE



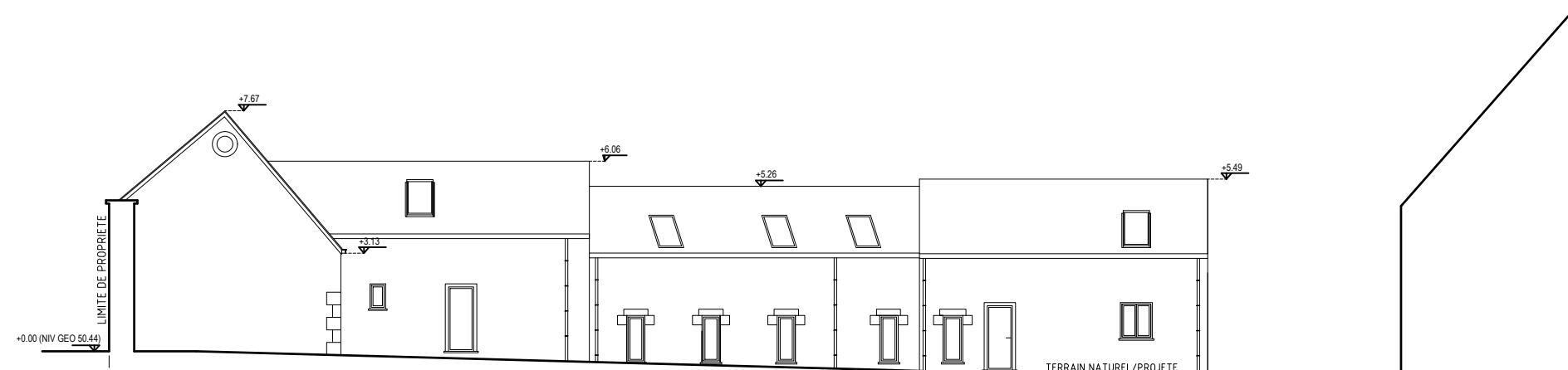
HANGAR - COUPE TYPE PROJETEE



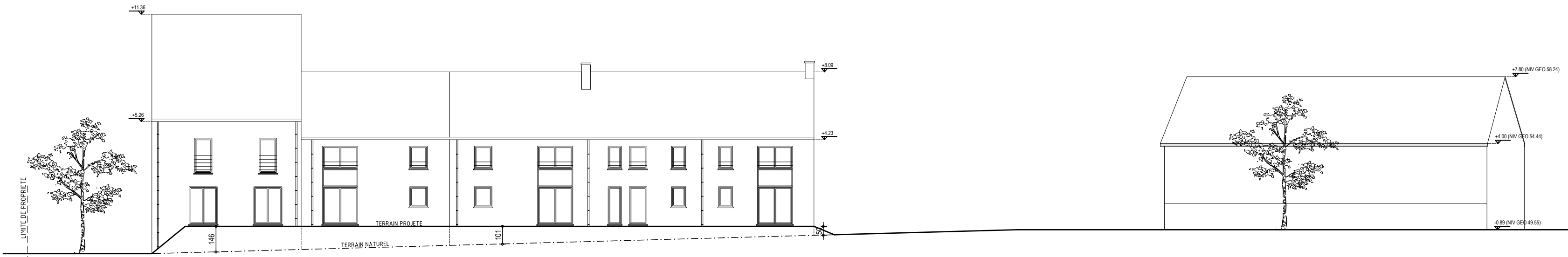
COUPE DE TERRAIN PROJETEE 4



COUPE DE TERRAIN PROJETEE 5



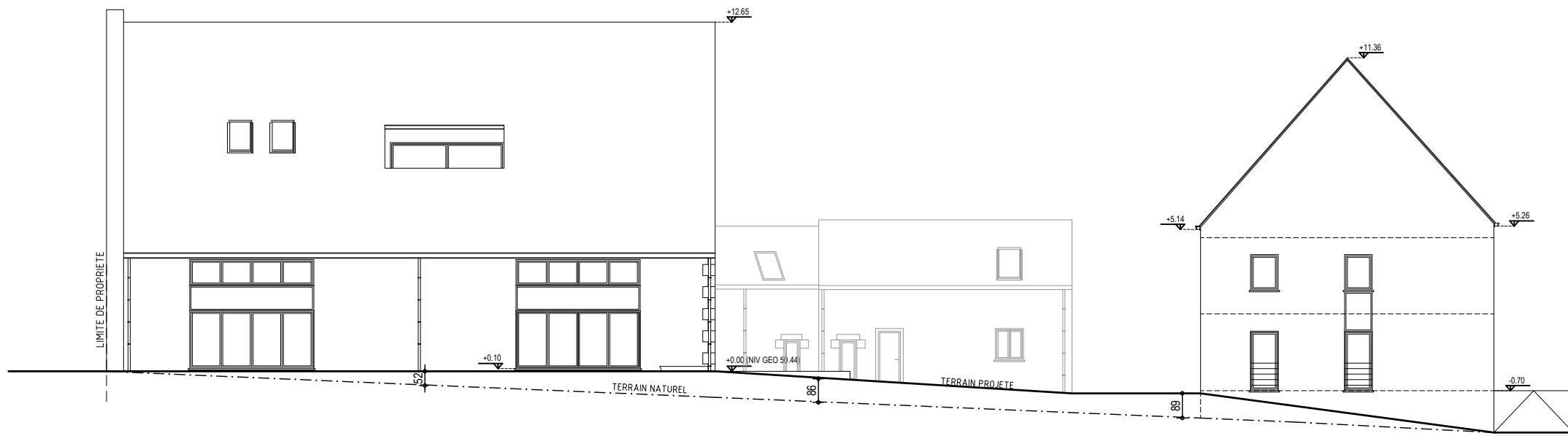
COUPE DE TERRAIN PROJETEE 6



COUPE DE TERRAIN PROJETEE 7



COUPE DE TERRAIN PROJETEE 8



COUPE DE TERRAIN PROJETEE 9

OBJET		PERMIS D'URBANISME	
MAITRE DE L'OUVRAGE		M. LEMAIRE Rudolphe Rue de l'Egalité 29 1470 Baisy Thy (Genappe)	
Signature(s):			
PROJET		TRANSFORMATION D'UNE FERME EN LOGEMENTS	
CHANTIER		Rue du Bosquet 23 - 6220 Wangenies (Fleurus) Cadastré section A n°235a / 249a / 238g / 238b	
AUTEUR DE PROJET		PLAneo ARCHITECTURE sc sprl Représenté par Benoît Crommen Chaussée de Charleroi 8 - 1400 Nivelles 0479 34 63 11 - info@planeo.be	CONTENU
Signature:			SITUATION PROJETEE
INDICE - DATE		MODIFICATIONS	Plans, élévations et coupes 1/100 Coupes de terrain 1/200
VISA		REMARQUES	
		<p>a. Les plans de permis d'urbanisme sont établis en vue de l'instruction d'une demande de permis et ne peuvent en aucun cas servir de référence pour l'habitation des locaux. Le maître de l'ouvrage est tenu de prendre de la date de délivrance du permis d'urbanisme.</p> <p>b. Tous les éléments de réalisation et de stabilité sont l'objet d'une étude réalisée par un bureau spécialisé qui assume la responsabilité de ses calculs. Les fondations doivent être exécutées en béton.</p> <p>c. Escalier, porche, Appontage et raccordement: le bâtiment sera conforme aux réglementations en vigueur. Toute réalisation doit être conforme aux documents techniques établis par le CSTC.</p> <p>d. Avant le début des travaux, le maître de l'ouvrage soumettra les assurances nécessaires couvrant les responsabilités civiles et professionnelles des intervenants au permis d'urbanisme ainsi que les risques éventuels de voisinage. Le maître ou le bâtiment sera assuré contre les risques d'incendie depuis des eaux, incendie, grêle, neige, bris de glace, etc. tous risques, dommages corporels aux visiteurs et dommages matériels aux installations.</p> <p>e. Avant l'exécution des travaux, l'entrepreneur vérifie toutes les cotes aux plans et prendra soin d'être conforme au permis d'urbanisme. Il prendra toutes les mesures nécessaires afin de ne pas nuire aux habitants voisins éventuels.</p> <p>f. La détermination des limites de propriété, de l'implantation, de son étendue, est donnée à titre indicatif et sera établie par le géomètre du maître de l'ouvrage.</p> <p>g. Planifier d'avance, prévoir une détection suffisante entre les bâtiments et les autres.</p> <p>h. Le maître de l'ouvrage reconnaît avoir pris connaissance des ces remarques et les approuve entièrement.</p>	
		DOSSIER	
		LMR-WGM	
		DATE	
		01/10/20	
		INDICE	N°
		-	3/8



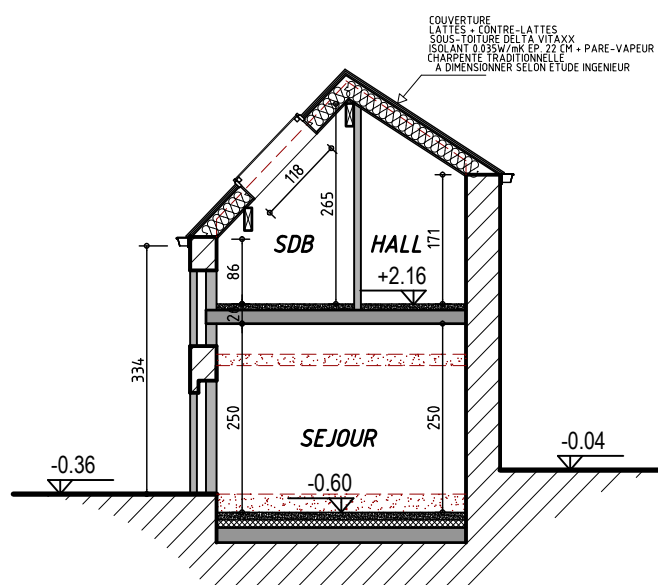
BAT 1 - ELEVATION LATÉRALE DROITE PROJETÉE



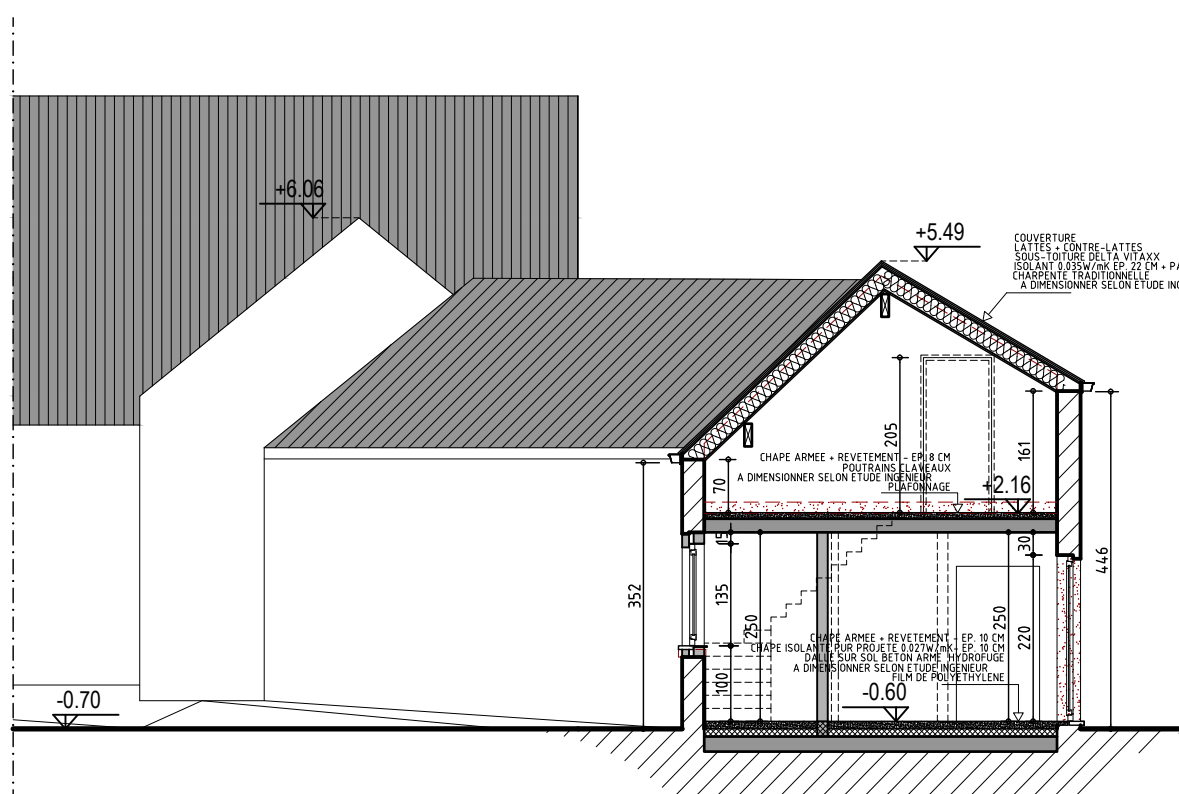
BAT 1 ET BAT 3 - ELEVATION ARRIÈRE PROJETÉE



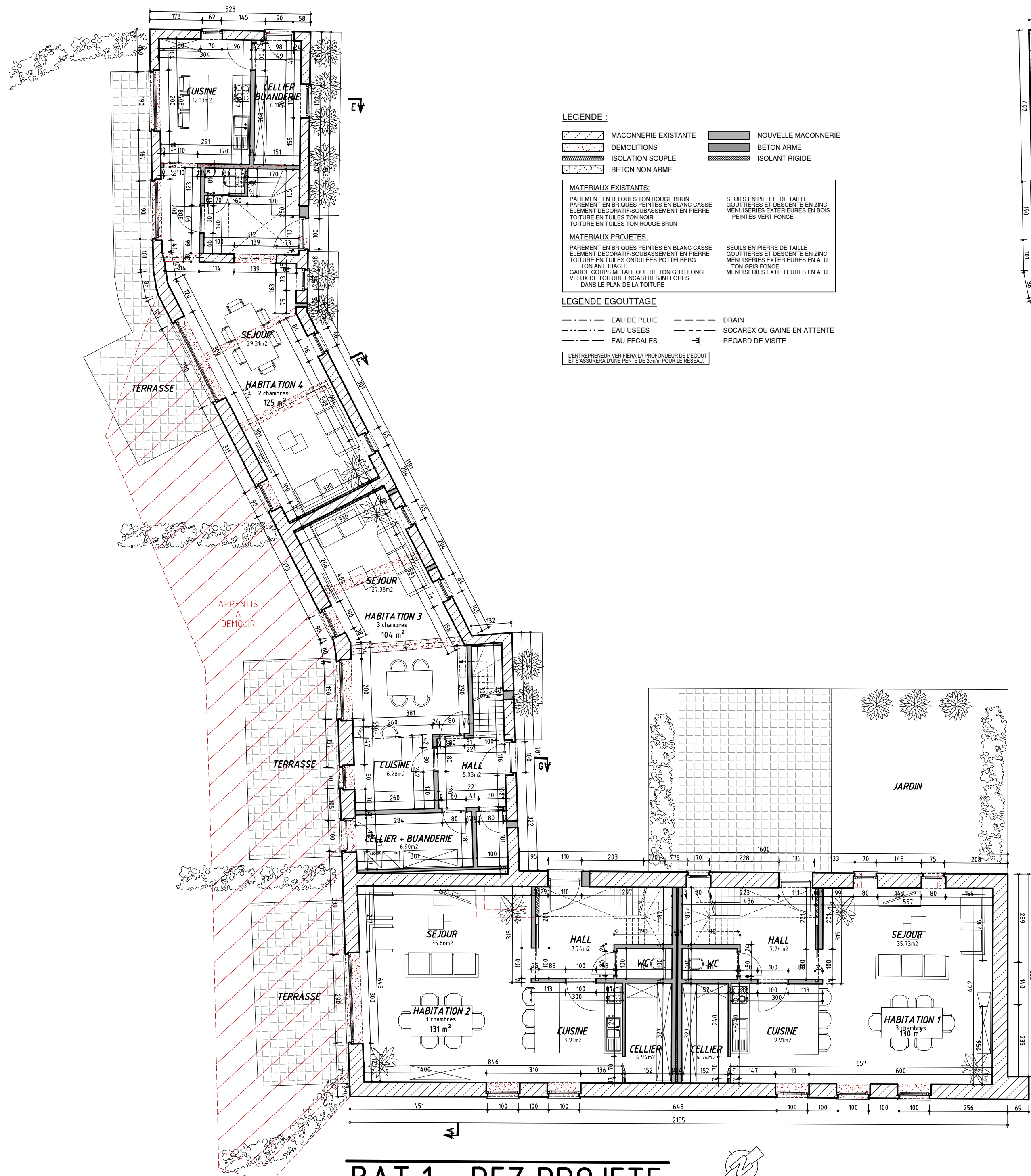
BAT 1 et BAT 2 - ELEVATION LATÉRALE GAUCHE PROJETÉE



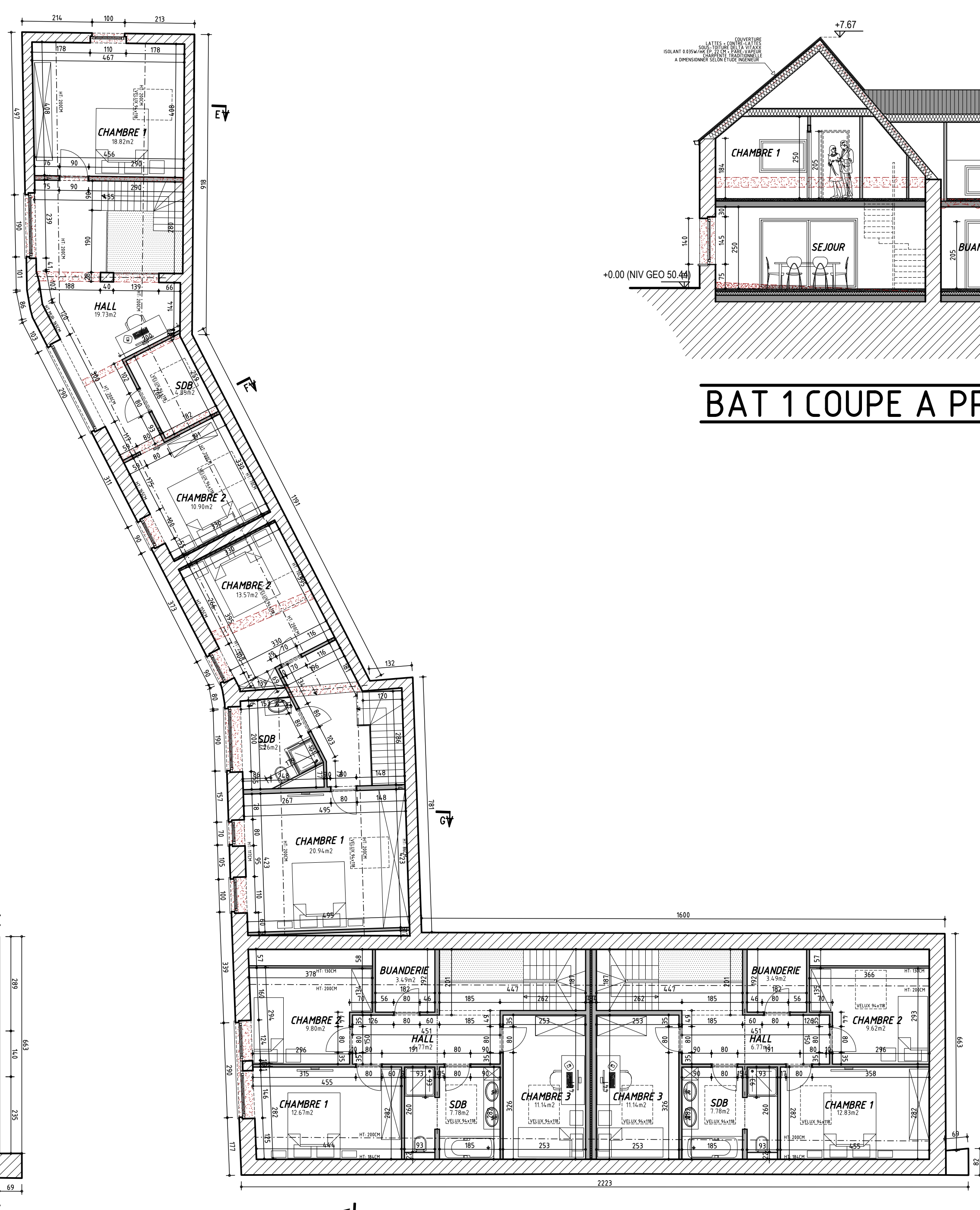
BAT 1 COUPE F PROJETÉE



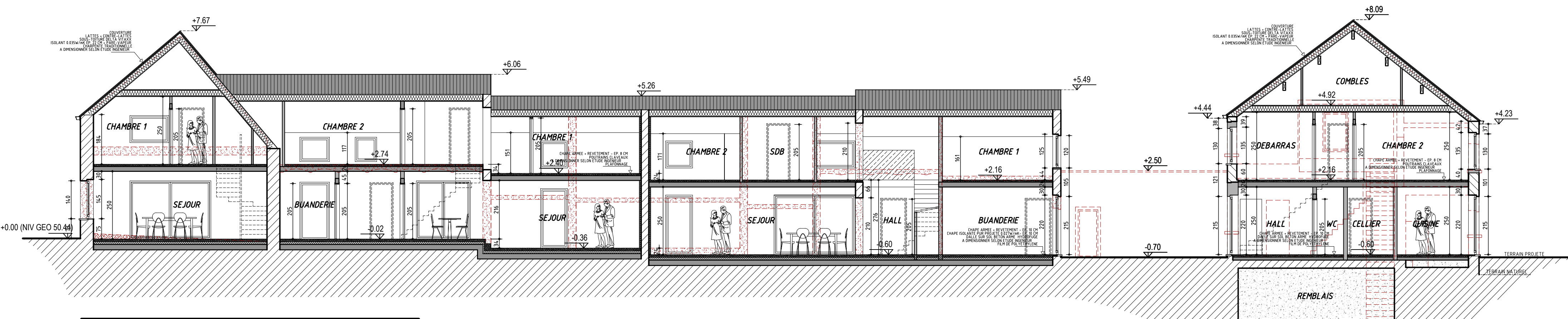
BAT 1 COUPE E PROJETÉE



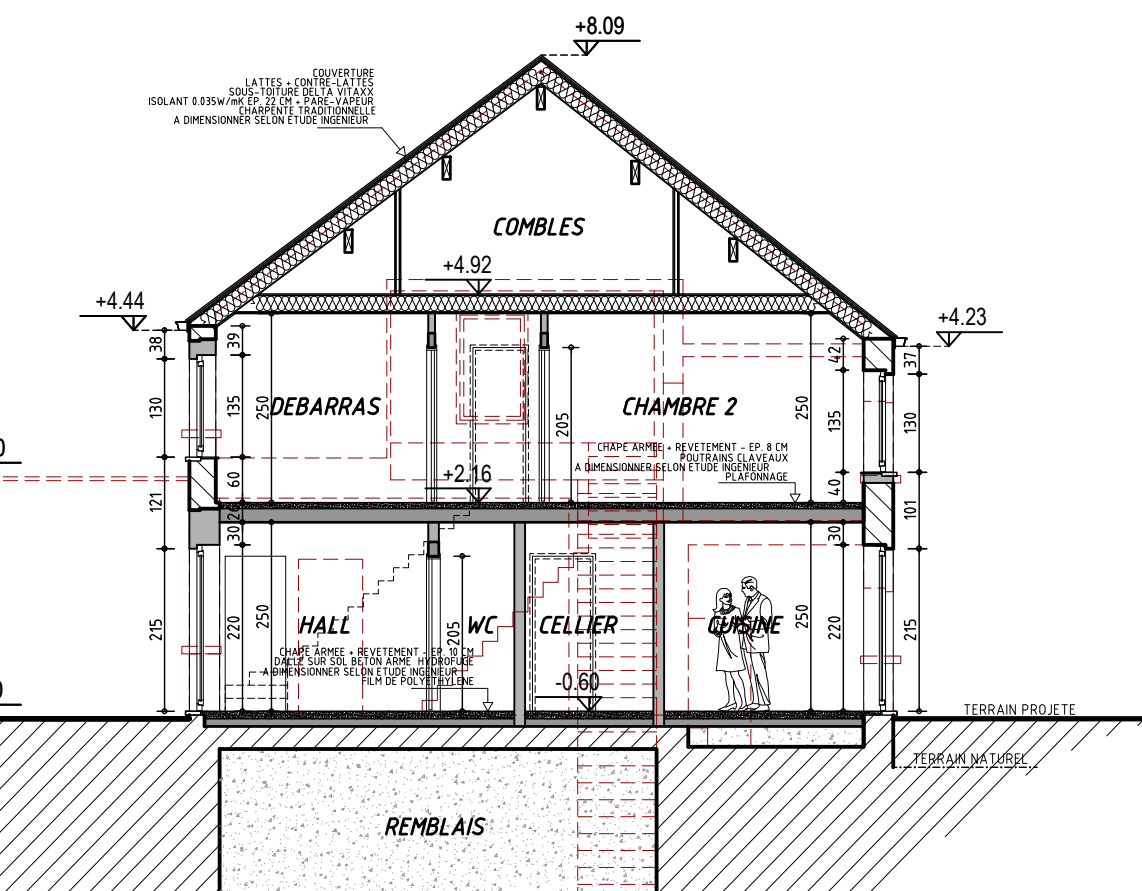
BAT 1 - REZ PROJETÉ



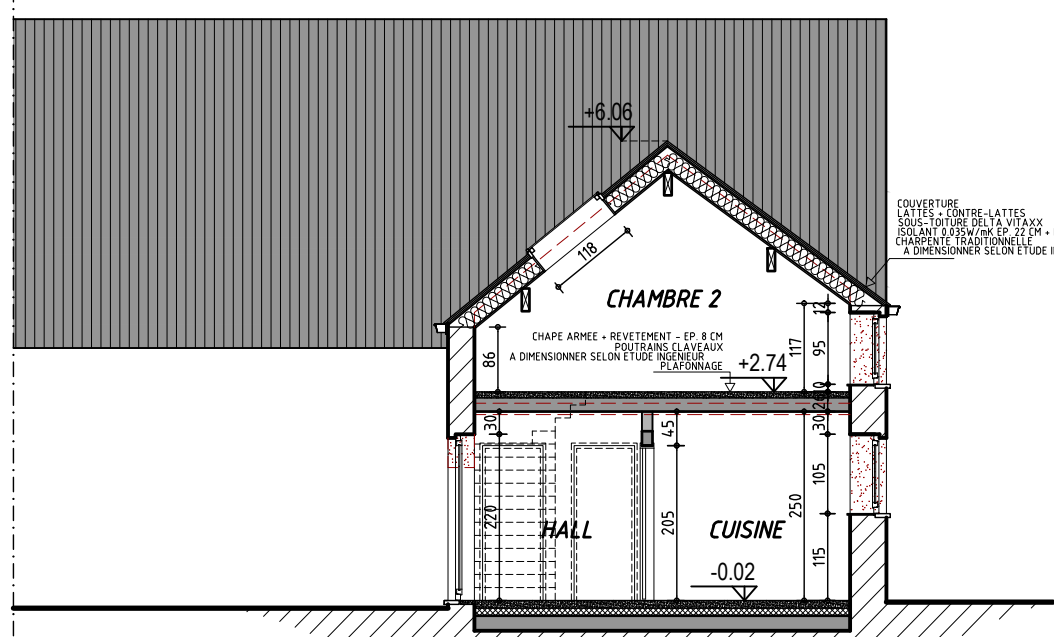
BAT 1 - ETAGE PROJETÉ



BAT 1 COUPE A PROJETÉE



BAT 2 COUPE A PROJETÉE



BAT 1 COUPE G PROJETÉE

PERMIS D'URBANISME		
OBJET		
MAÎTRE DE L'OUVRAGE	M. LEMAIRE Rudolphe Rue de l'Égalité 29 1470 Baisy Thy (Grenappe)	
Signature(s)		
PROJET	TRANSFORMATION D'UNE FERME EN LOGEMENTS	
CHANTIER	Rue du Bosquet 23 - 6220 Wangeries (Fleurus) Cadastré section A n°235a / 249a / 238g / 238b	
AUTEUR DE PROJET	PLANE0 ARCHITECTURE sc spri Représentée par Benoît Crommen Chaussée de Charleroi 8 - 1400 Nivelles 0479 34 63 11 - info@plane0.be	CONTENU
Signature		SITUATION PROJETÉE
INDICE - DATE	MODIFICATIONS	Plans, élévations et coupes 1/100
VISA	REMARQUES	
		DOSSIER
		LMR-WGM
		DATE
		01/10/20
		INDICE
		N°
		4/8

