

Mémoire de fin d'études: Régénérer le territoire en requalifiant son patrimoine bâti : Exploration du potentiel de l'approche de l'architecture régénérative sur la typologie des fermes à cour dans le bassin versant de l'Orneau

Auteur : Germis, Matthieu

Promoteur(s) : Possoz, Jean-Philippe; Becker, Guillaume

Faculté : Faculté d'Architecture

Diplôme : Master en architecture, à finalité spécialisée en art de bâtir et urbanisme

Année académique : 2024-2025

URI/URL : <http://hdl.handle.net/2268.2/23123>

Avertissement à l'attention des usagers :

Tous les documents placés en accès ouvert sur le site le site MatheO sont protégés par le droit d'auteur. Conformément aux principes énoncés par la "Budapest Open Access Initiative"(BOAI, 2002), l'utilisateur du site peut lire, télécharger, copier, transmettre, imprimer, chercher ou faire un lien vers le texte intégral de ces documents, les disséquer pour les indexer, s'en servir de données pour un logiciel, ou s'en servir à toute autre fin légale (ou prévue par la réglementation relative au droit d'auteur). Toute utilisation du document à des fins commerciales est strictement interdite.

Par ailleurs, l'utilisateur s'engage à respecter les droits moraux de l'auteur, principalement le droit à l'intégrité de l'oeuvre et le droit de paternité et ce dans toute utilisation que l'utilisateur entreprend. Ainsi, à titre d'exemple, lorsqu'il reproduira un document par extrait ou dans son intégralité, l'utilisateur citera de manière complète les sources telles que mentionnées ci-dessus. Toute utilisation non explicitement autorisée ci-avant (telle que par exemple, la modification du document ou son résumé) nécessite l'autorisation préalable et expresse des auteurs ou de leurs ayants droit.

FERME DU CHAUDRON

51N4E

La genèse du projet



BOEREN
BRUXEL
PAYSANS

PRODUIRE UNE ALIMENTATION
LOCALE, SAINE ET DURABLE
POUR TOUS LES BRUXELLOIS

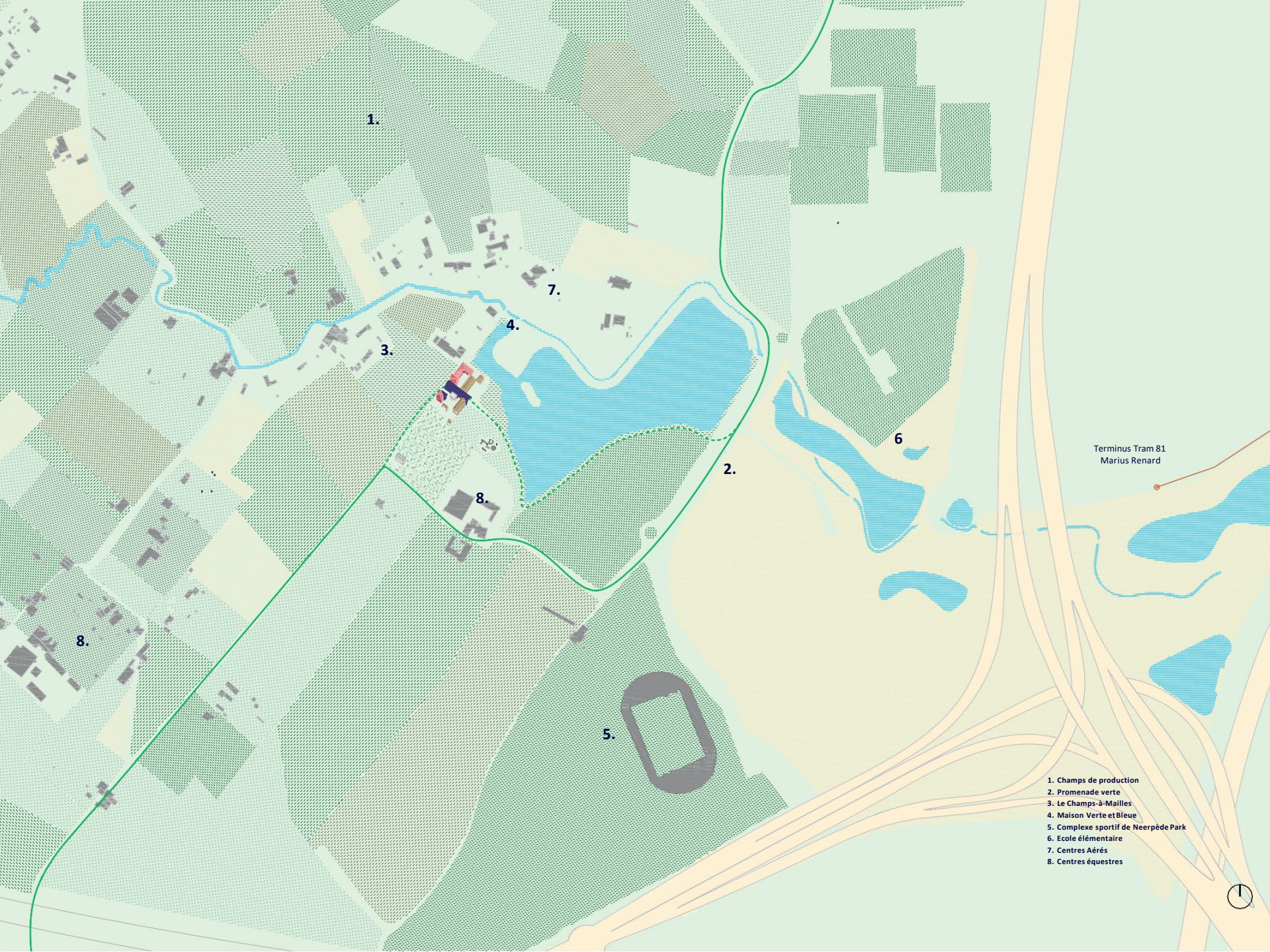
BOEREN BRUXSEL PAYSANS
Pole d'agriculture péri-urbaine





Le site





Terminus Tram 81
Marius Renard

1. Champs de production
2. Promenade verte
3. Le Champs-à-Mailles
4. Maison Verte et Bleue
5. Complexe sportif de Neerpède Park
6. Ecole élémentaire
7. Centres Aérés
8. Centres équestres














DANGER
Entrée
interdite


GEVAAR
Toegang
verboden





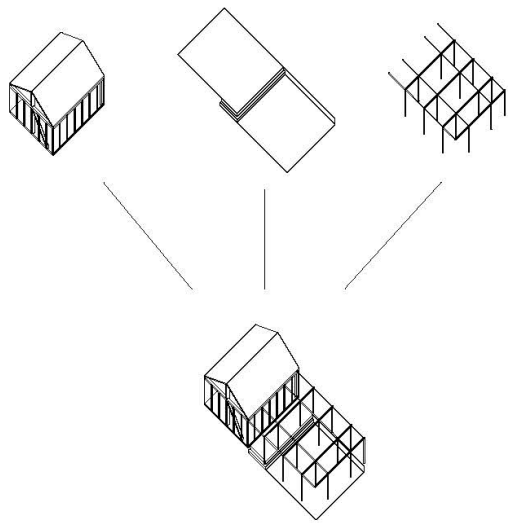
Entre architecture et paysage



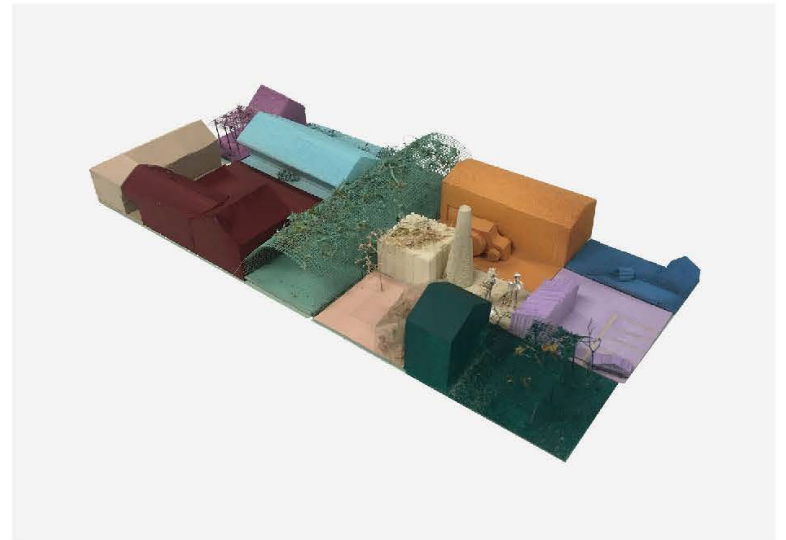
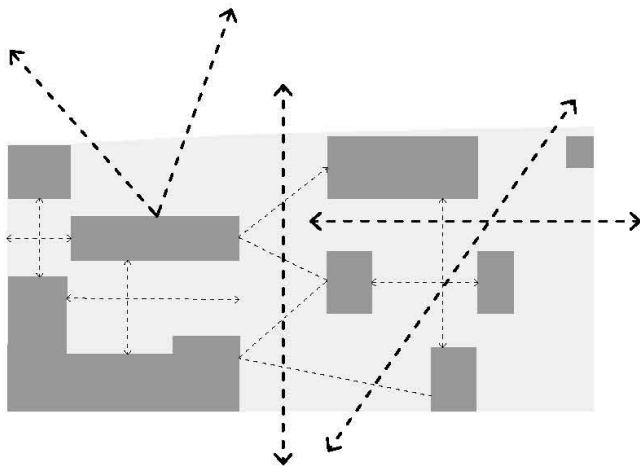
Synergie entre champs et ferme du Chaudron



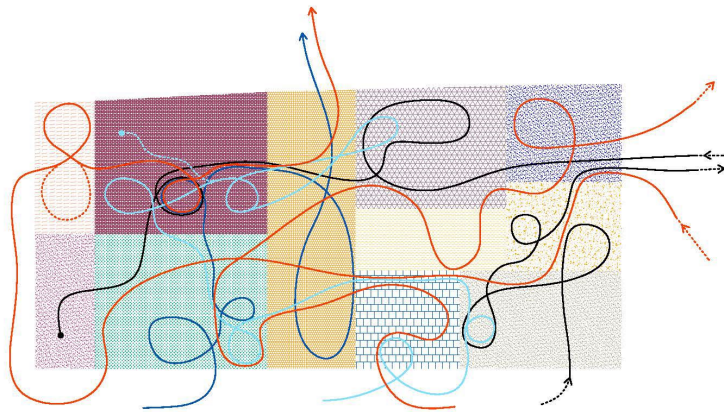




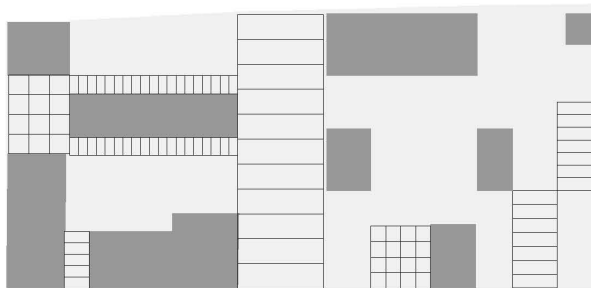
1. Un élément: association de composants



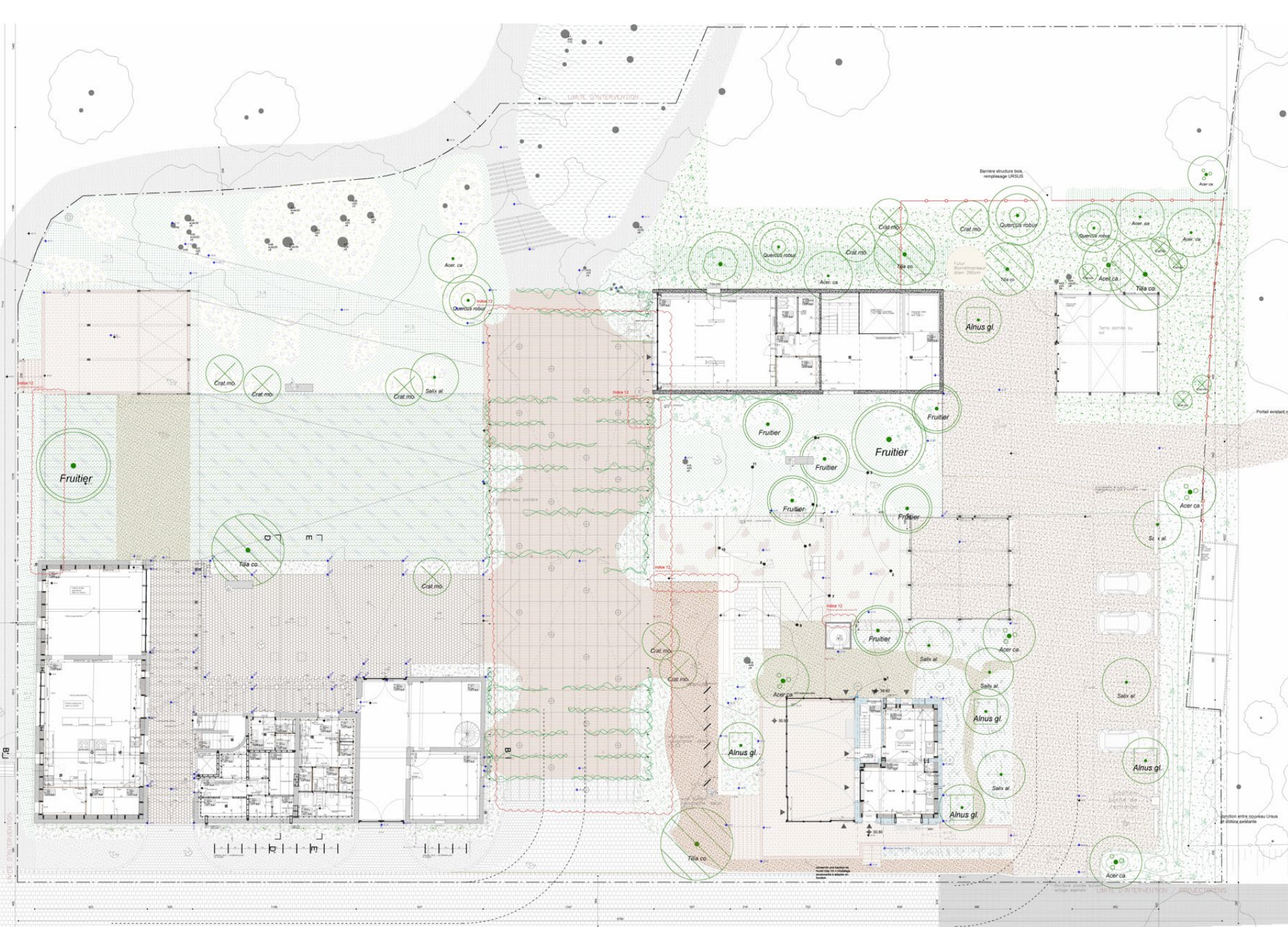
2. Conglomérat d'éléments



3. Un site tant public que professionnel



4. Multiplicité d'entre-deux



**Interfaces publiques
&
Interactions sociales**



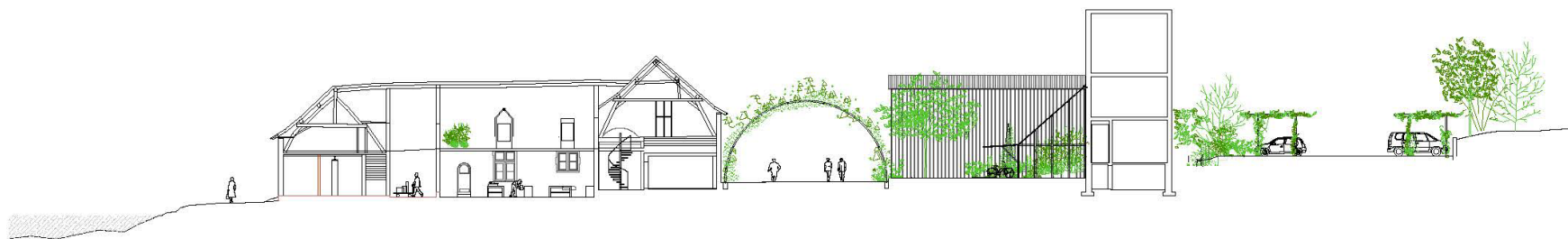




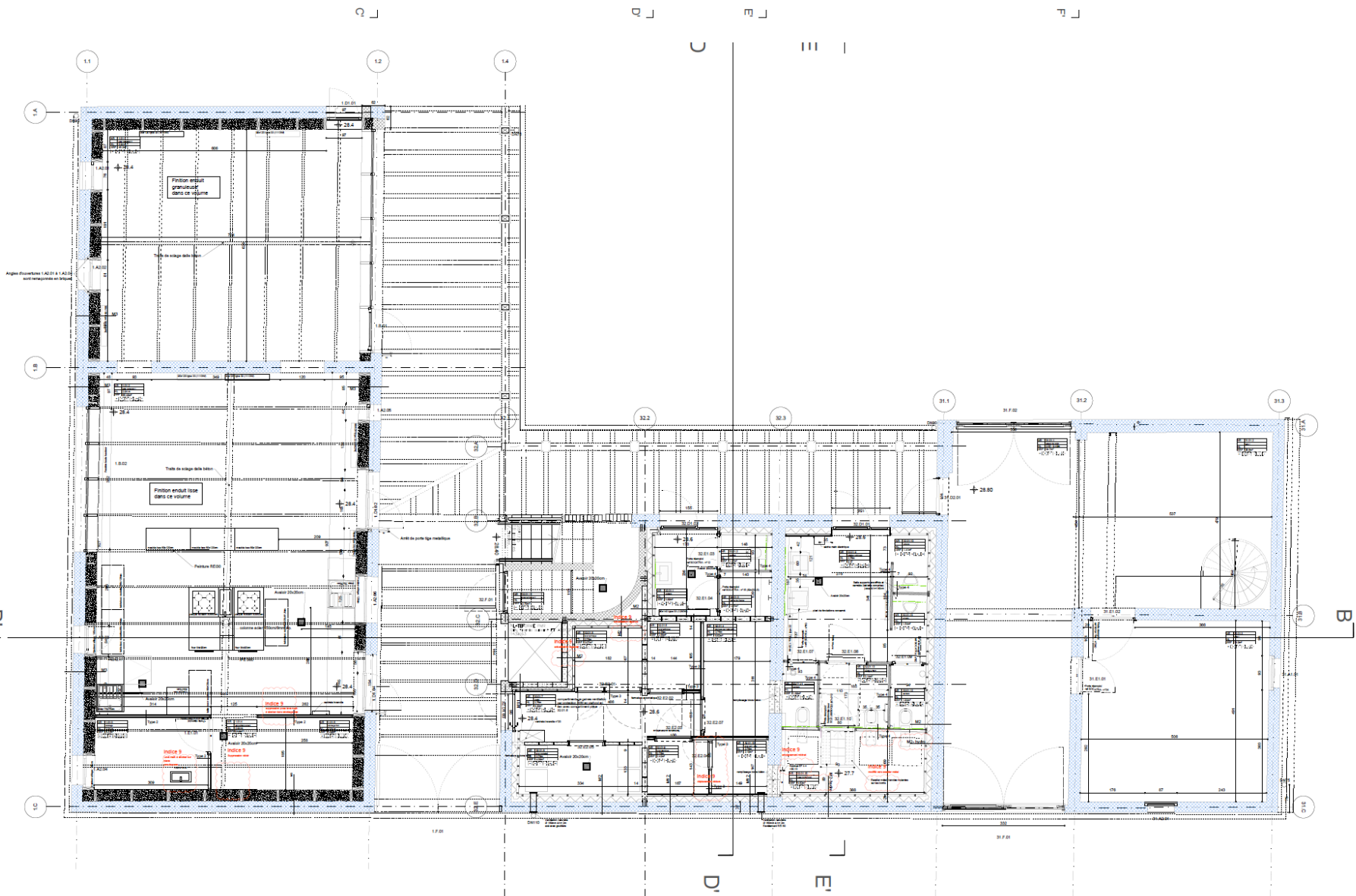






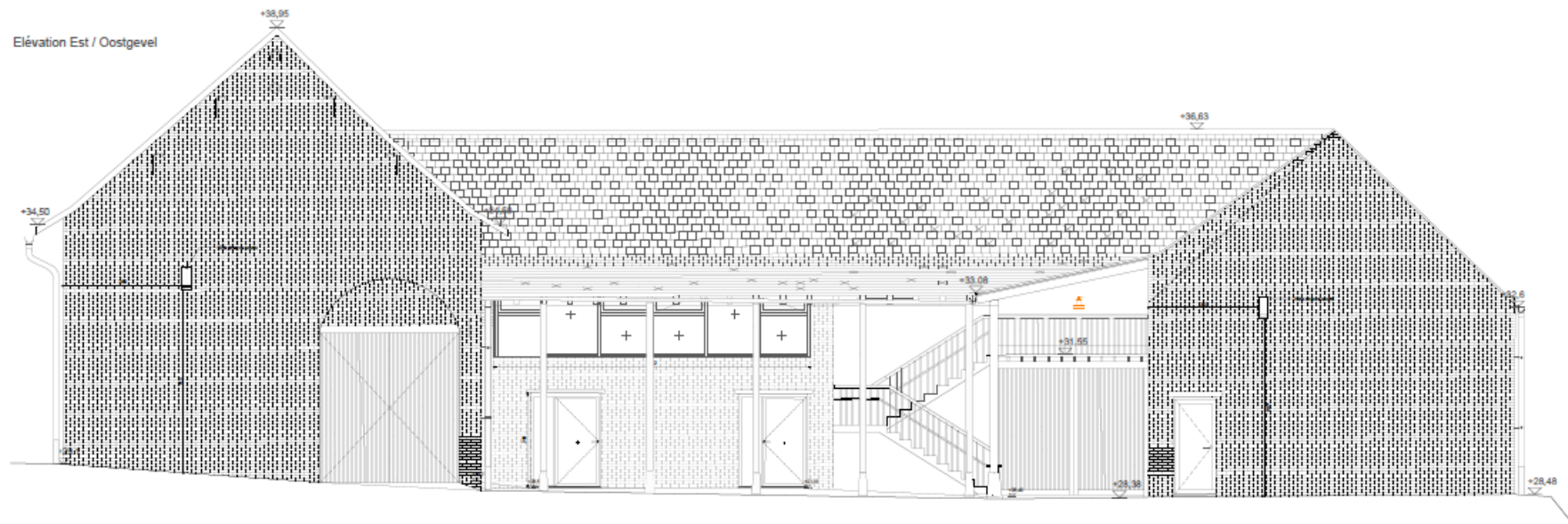


Seuils public / professionnel

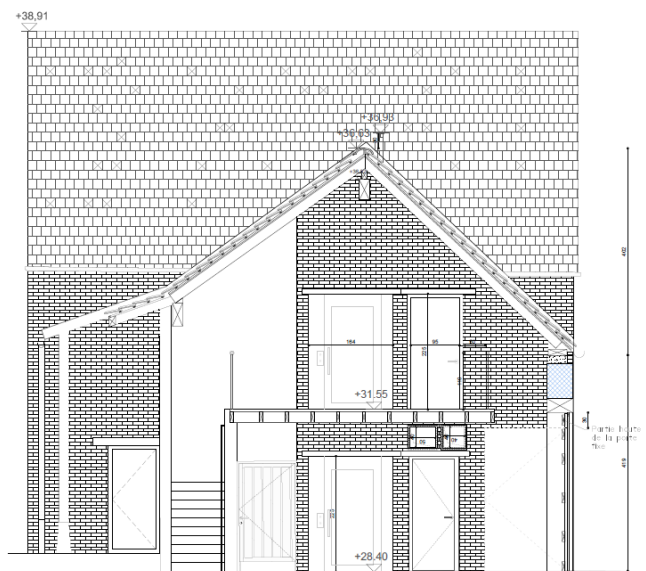


Elévation Est / Oostgevel

Eléva



Elévation G-G'





























Valoriser le commun











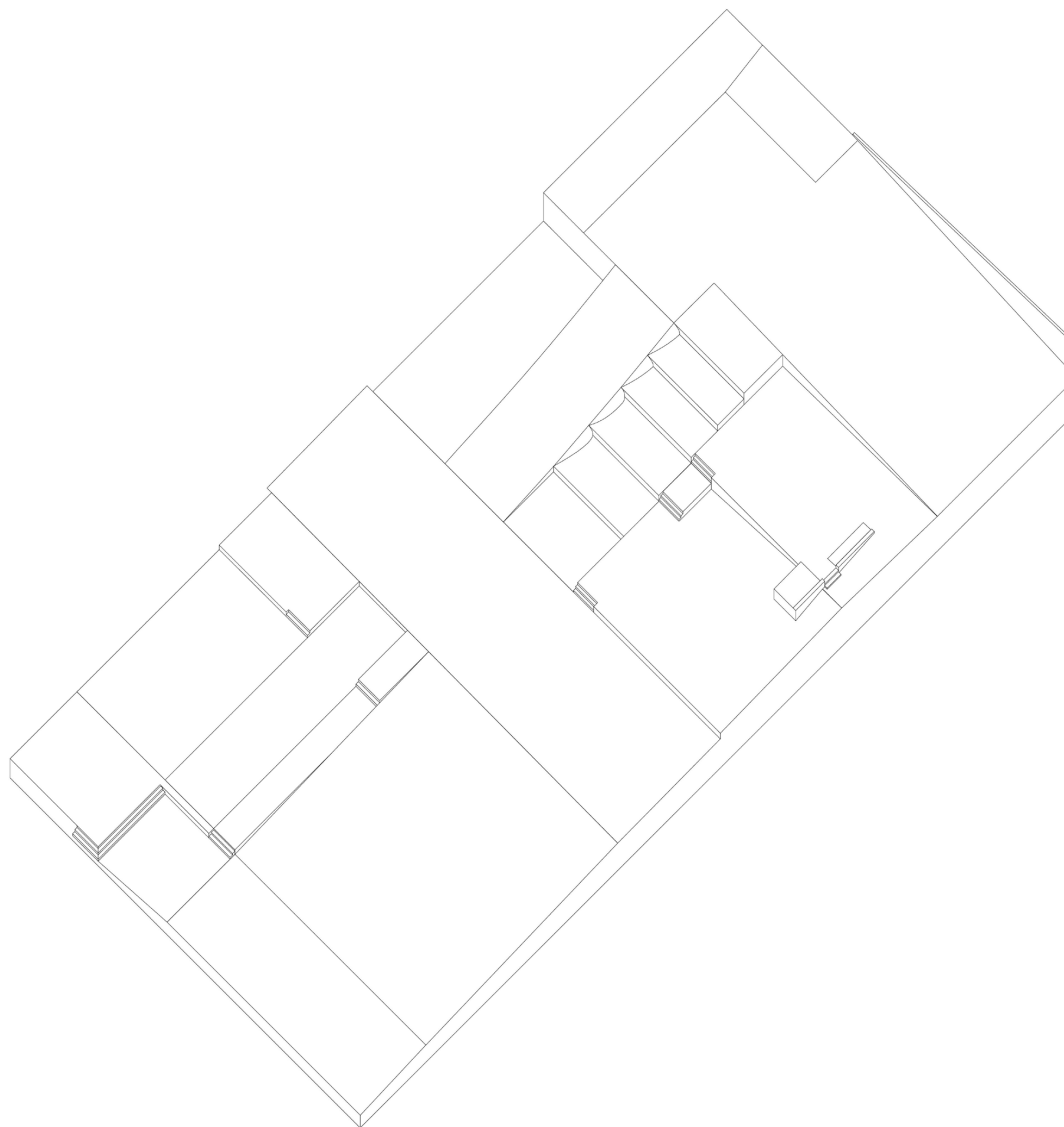
SKIF
BENOY
VIOLONNER
ALLOR...
HIERARC...
NECROPO...
DESUNIV...







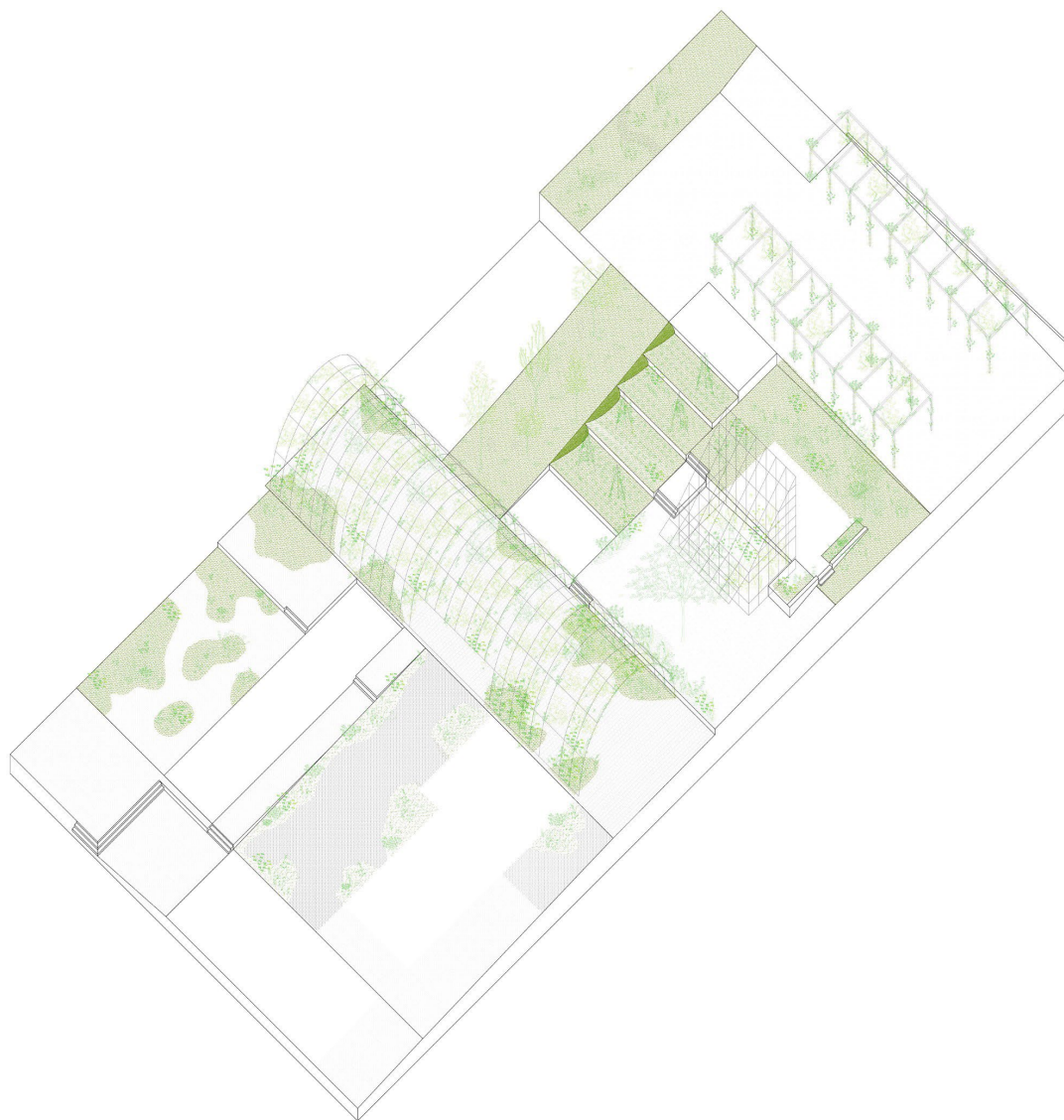
Etablir un sol



Organisation spatiale



Planté par couches végétales multiples



Structures végétales



Eléments bâtis



Sétablier dans la pente



Supports multiples à la biodiversité



Irrigation gravitaire - composte



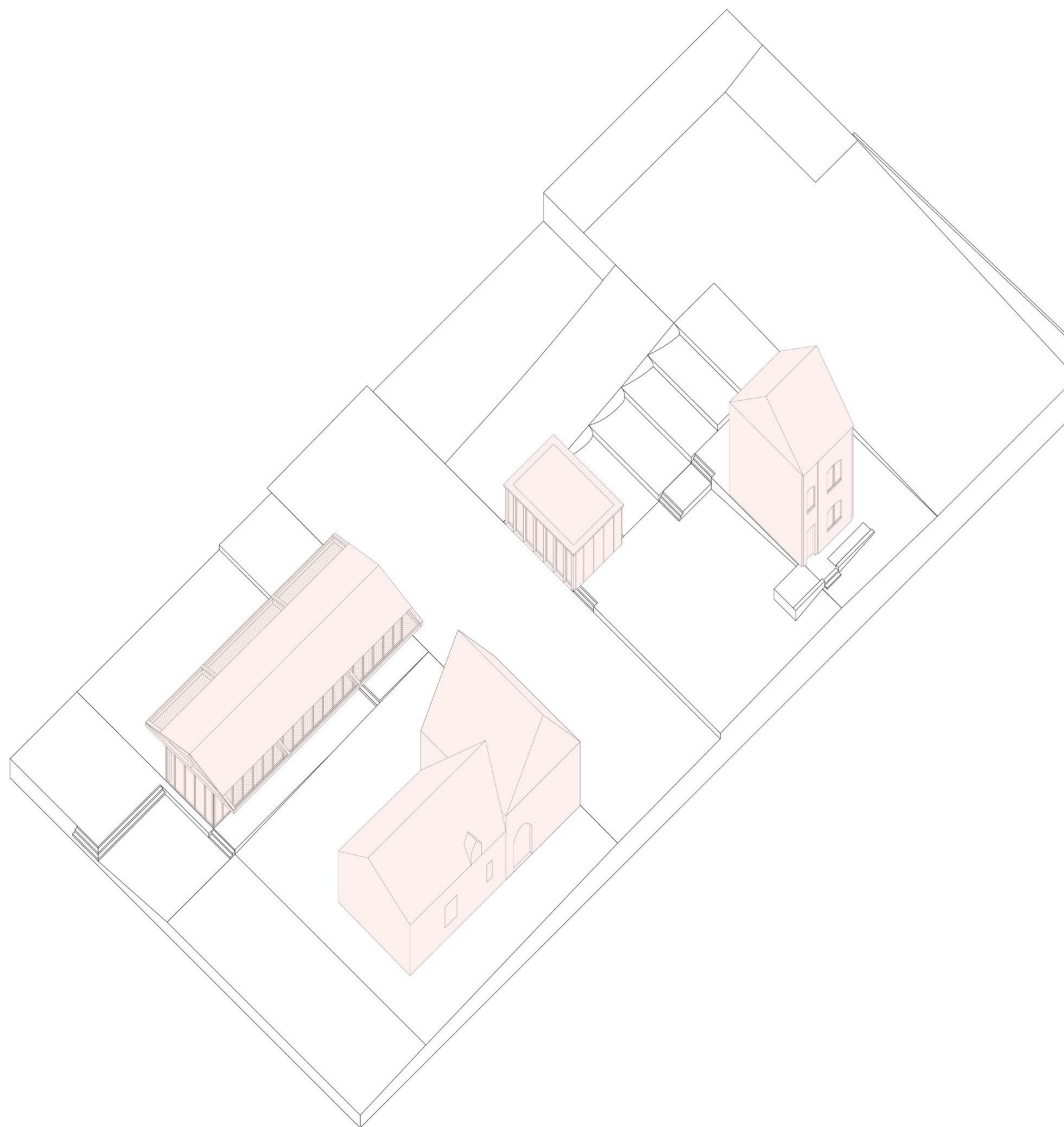
Un parcours pédagogique entre ferme et champs







Climats multiples



Bâtiments chauffés



Site aux climats multiples







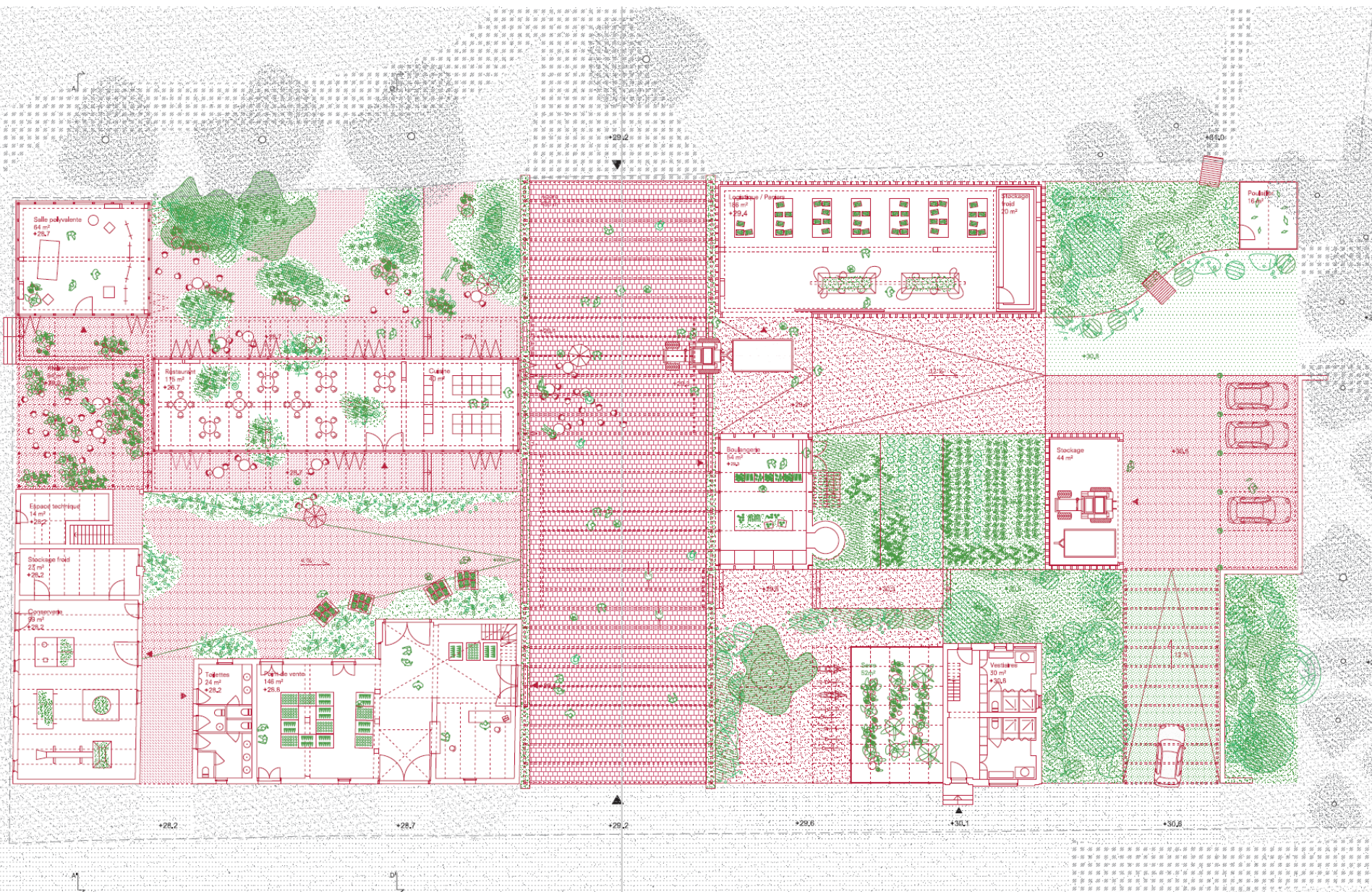


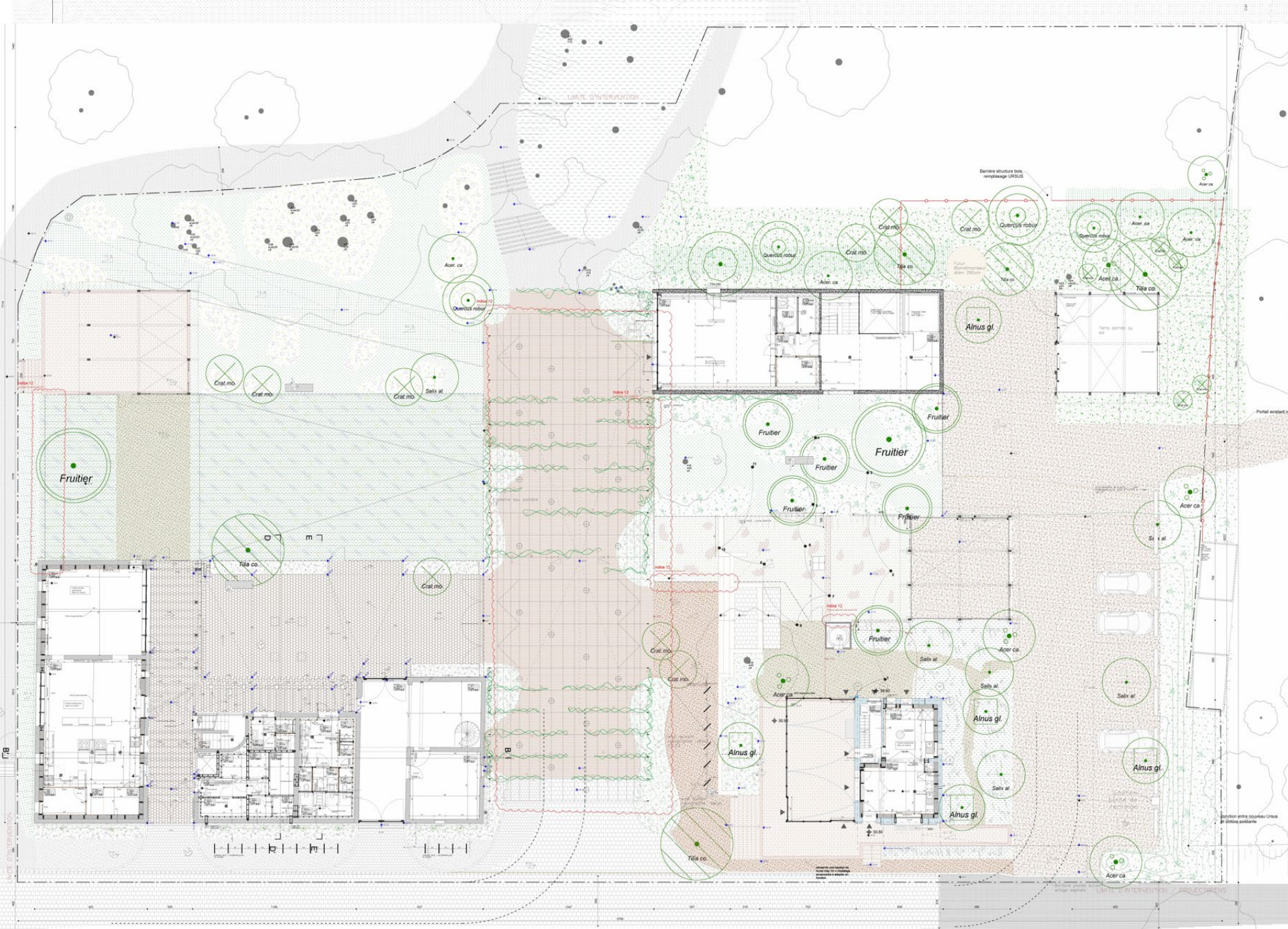
Cohabitations elargies





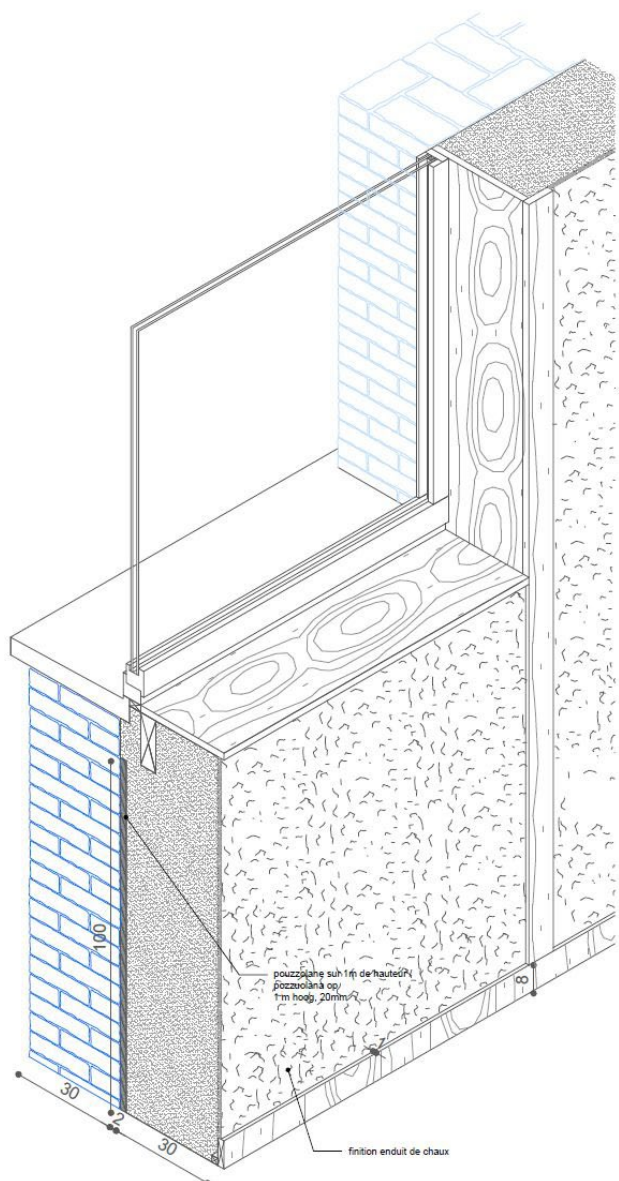
Structures capables







**Retour vers des modes de
construction durables et
circulaires**





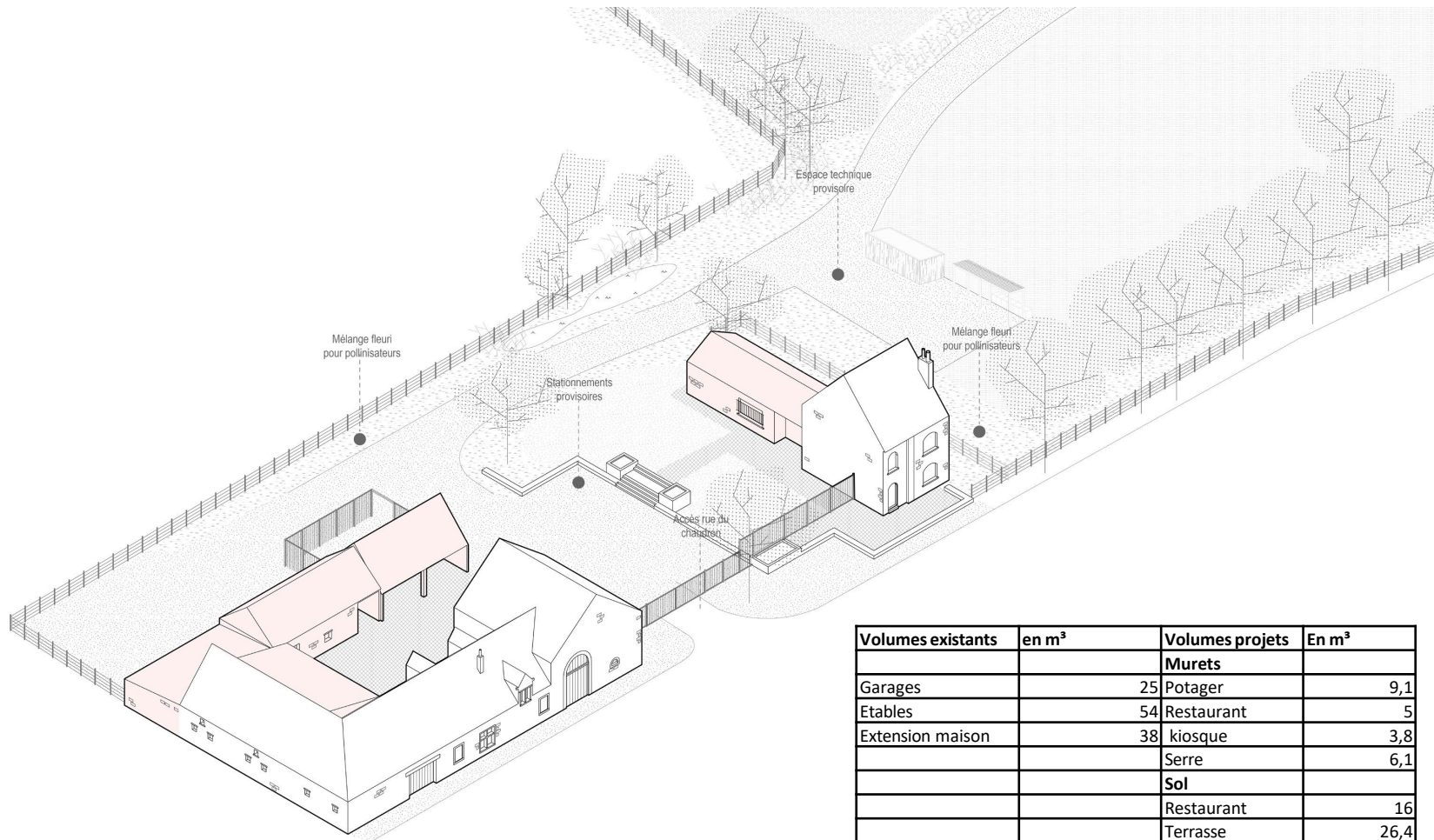








Réemploi



Volumes existants	en m ³	Volumes projets	En m ³
		Murets	
Garages	25	Potager	9,1
Etables	54	Restaurant	5
Extension maison	38	kiosque	3,8
		Serre	6,1
		Sol	
		Restaurant	16
		Terrasse	26,4
		Bâtiments	
		Boulangerie	36
TOTAL	117	TOTAL	102,4

Réemployer le déjà-là

