

**Des expérimentations locales inspirées de la Sécurité Sociale de l'Alimentation  
comme outil de capacitation territoriale et de transformations agroécologiques  
? Discussions à partir du collectif Vers une SSA à Dieulefit et alentours et son  
expérimentation de caisse locale de l'alimentation.**

**Auteur :** Elzière, Lucie

**Promoteur(s) :** Maréchal, Kevin

**Faculté :** Gembloux Agro-Bio Tech (GxABT)

**Diplôme :** Master en agroécologie, à finalité spécialisée

**Année académique :** 2024-2025

**URI/URL :** <http://hdl.handle.net/2268.2/24254>

---

*Avertissement à l'attention des usagers :*

*Tous les documents placés en accès ouvert sur le site le site MatheO sont protégés par le droit d'auteur. Conformément aux principes énoncés par la "Budapest Open Access Initiative"(BOAI, 2002), l'utilisateur du site peut lire, télécharger, copier, transmettre, imprimer, chercher ou faire un lien vers le texte intégral de ces documents, les disséquer pour les indexer, s'en servir de données pour un logiciel, ou s'en servir à toute autre fin légale (ou prévue par la réglementation relative au droit d'auteur). Toute utilisation du document à des fins commerciales est strictement interdite.*

*Par ailleurs, l'utilisateur s'engage à respecter les droits moraux de l'auteur, principalement le droit à l'intégrité de l'oeuvre et le droit de paternité et ce dans toute utilisation que l'utilisateur entreprend. Ainsi, à titre d'exemple, lorsqu'il reproduira un document par extrait ou dans son intégralité, l'utilisateur citera de manière complète les sources telles que mentionnées ci-dessus. Toute utilisation non explicitement autorisée ci-avant (telle que par exemple, la modification du document ou son résumé) nécessite l'autorisation préalable et expresse des auteurs ou de leurs ayants droit.*

---

# Annexes

## Données de contexte

### Annexe 1 : Carte des initiatives locales membres du CPSSA



Source : site internet CPSSA (consulté le 11/08/2025)

#### **Légende :**

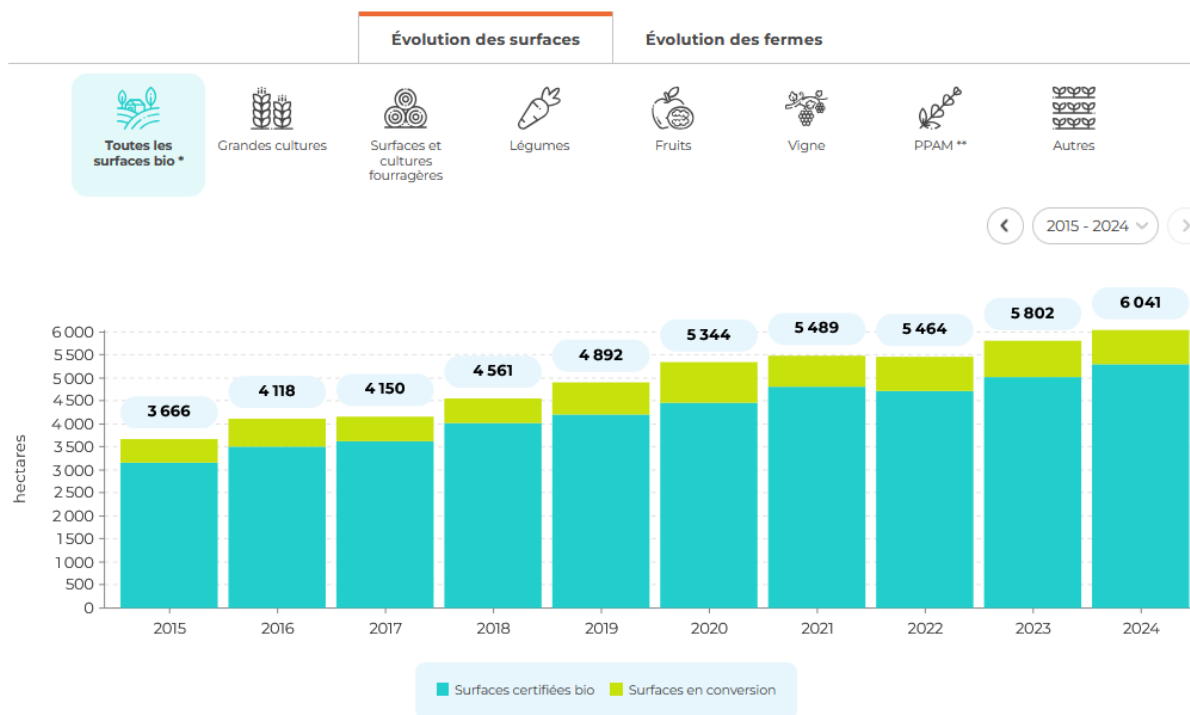
En rouge : les initiatives locales

En jaune : les groupes locaux

En bleu : les groupes locaux qui portent une initiative locale

## Annexe 2 : L'agriculture biologique ou en conversion dans la CCDB

### ÉVOLUTION DES FERMES ET DES SURFACES BIO OU EN CONVERSION



\* Surface agricole utile hors surfaces collectives. \*\* Plantes à parfum, aromatiques et médicinales

Sources : Agence Bio / Organismes Certificateurs

Source : Agence Bio / Organisme certificateur. Consulté en ligne le 31/07/2025  
<https://www.agencebio.org/observatoire-de-la-production-bio-sur-votre-territoire/epci/242600492/>

## Organisation et vie du collectif

### Annexe 3 : La frise du collectif

## SSA Dieulefit et alentours : les grandes étapes de l'expérimentation !



2021



Une caisse alimentaire commune pour le territoire !  
Chacun paye selon ses moyens et les producteurs se rémunèrent au prix juste

3 prix = 3 couleurs

Expérimentation du système des 3 prix à Dieulefit



1ères rencontres du "noyau" de la SSA Dieulefit et alentours

1ère réunion du groupe "démocratie alimentaire" qui devient l'Assemblée SSA du dimanche matin

Juin

Août

Septembre

Octobre

Décembre

2022



Lancement des 3 prix à Pont-de-Barret



Le fourmil des Comètes rejoint l'expérimentation



Travaux et Validation de la Charte de Conventonnement

Janvier

Mars

Mai

Juin

Septembre

Décembre

Rencontre avec le collectif national pour une SSA

Rencontre avec l'épicerie solidaire

Choix de l'association porteuse du projet

VILLAGES EN TRANSITION

Travaux et Validation de la Charte de Conventonnement

Rencontre avec association Soutien et Partage

Rencontre avec association Soutien et Partage

Rencontre avec association Soutien et Partage



Des événements sur tout le territoire pour mobiliser les habitants !

Rencontre publique

qu'est-ce qu'on mange ?

LE BIO : C'EST TROP CHER ?

Animation au marché

1ère lecture collective

Reprendre la terre aux machines

Projections du film "La Part des Autres"

Séminaire "résilience alimentaire" et Disco Soupe

Séminaire "résilience alimentaire" et Disco Soupe

Séminaire "résilience alimentaire" et Disco Soupe

Séminaire "résilience alimentaire" et Disco Soupe

## SSA Dieulefit et alentours : les grandes étapes de l'expérimentation !



2023

De 2023 à 2024 en route vers la cotisation !



Les "cartes vitales de l'alimentation" débarquent !



Dernier marché du lavoir après 3 belles saisons ! L'expérimentation continue sur les autres points de vente

2024



Pour plus de têtes pensantes et gourmandes de démocratie locale !

Après les assemblées place aux apéros !

Lancement du Conseil Local de l'Alimentation

Le lien 26 rejoint la SSA

Création d'un COPIL et 1ère décision de cette instance

Accueil du Collectif SSA National à Rochebaudin

Janvier

Février

Mars

Avril

Juin

Octobre

Novembre

Décembre

Février

Mars

Avril ...

Embauche du 1er salarié

Soirée publique pour imaginer la future caisse locale de sécurité alimentaire ! Décryptage de nos cotisations

Cantine populaire aux Restos du Cœur cuisine d'un dahl

L'équipe salariée s'étouffe !

Les liens avec le Projet Alimentaire Territorial se resserrent

Défi tacos en produits bio et locaux au forum des métiers du soin pour les jeunes

Mais du coup, après on va où ?

On veut aller vers une caisse locale basée sur une cotisation mensuelle !

Soirée publique : bilan de l'expérimentation SSA et soupe collective



Lecture collective du livre "Régime Général"

Projections publiques du film "la sociale"

Contact SSA Dieulefit et alentours : caisse.alimentaire.cdb@maillou.com - Illustrations : marielfernandez@yahoo.fr

Projections publiques du film "la sociale"

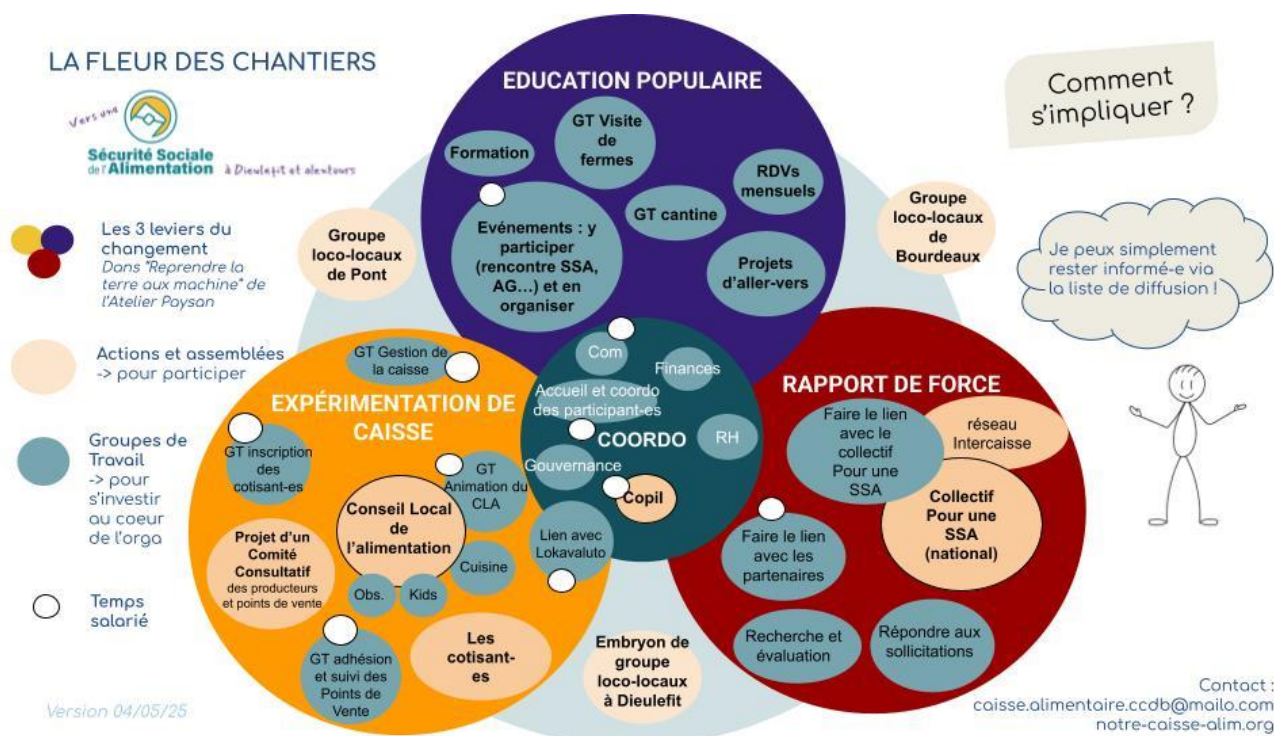
Projections publiques du film "la sociale"

Projections publiques du film "la sociale"

Projections publiques du film "la sociale"



## Annexe 4 : Organigramme du collectif



La Fleur des chantiers. Ressource du collectif vers une SSA Dieulefit et alentours

## Collecte du matériau

### Annexe 5 : Suivi de la collecte du matériau

	DATE	LIEU	TYPE
Permanence inscriptions	04/03/2025	Lien 26 (Dieulefit)	Observation non participante
Réunion publique / Soirée d'inscriptions	05/03/2025	Salle des fêtes (Pont-de-Barret)	Participation observante
Copil	11/03/2025	Chez Camille (Ecoravie, Dieulefit)	Participation observante
	du 14/03/2025		
Week-end Intercaisses	au 16/03/2025	Cadenet	Autre
Entretien membre du copil	18/03/2025	Dieulefit	Entretien
		La Halle (Dieulefit)	
Reunion du CLA	18/03/2025	(Dieulefit)	Observation non participante
Entretien membre du copil	21/03/2025	Dieulefit	Entretien
Entretien bénévole	21/03/2025	Dieulefit	Entretien
		Local rue Malautière (Dieulefit)	
Soirée inscription des PDV	26/03/2025	(Dieulefit)	Observation non participante
Entretien membre du CLA	27/03/2025	Bourdeaux	Entretien
		Chez Caro (Dieulefit)	
Réunion du Copil	27/03/2025	(Dieulefit)	Participation observante
		Salle des fêtes (Bourdeaux)	
Bilan du CLA	01/04/2025	(Bourdeaux)	Observation non participante
Réunion de préparation Bilan V1 caisse	02/03/2025	Chez Gil	Participation observante
Mensuelle comité pour une SSA	02/03/2025	Visio	Participation observante
Entretien membre du CLA	03/04/2025	Pont-de-Barret	Entretien
		Champ Libre (Poët-Laval)	
Permanence Champ Libre	04/04/2025	(Poët-Laval)	Participation observante
		Chez moi (Dieulefit)	
Réunion du copil	07/04/2025	(Dieulefit)	Participation observante
		Chez Plèche (Dieulefit)	
Discussion Cantine	07/04/2025	(Dieulefit)	Participation observante
Entretien membre du CLA	08/04/2025	Dieulefit	Entretien
		Champs Libres (Poët-Laval)	
Permanence Champs Libres	08/04/2025	(Poët-Laval)	Participation observante
Entretien membre du CLA	09/04/2025	Dieulefit	Entretien
		Chez Camille (Ecoravie, Dieulefit)	
Reunion stratégique	10/04/2025	(Dieulefit)	Participation observante
		Salle des fêtes, Bourdeaux	
Reunion publique	10/04/2025	Bourdeaux	Participation observante
Entretien participante marché du lavoir	11/04/2025	Dieulefit	Entretien
Entretien membre du copil	14/04/2025	Dieulefit	Entretien

Entretien agriculteur conventionné / membre du collectif	15/04/2025	Dieulefit	Entretien
Entretien membre du CLA	17/04/2025	Bourdeaux	Entretien
Entretien membre du CLA	17/04/2025	Bourdeaux	Entretien
Champs Libres			
Permanence Champs Libres	23/04/2025	(Poel-Laval)	Participation observante
Entretien membre du copil	23/04/2025	Dieulefit	Entretien
Entretien agriculteur conventionné / membre du collectif	23/04/2025		Entretien
Réunion du collectif pour une SSA	04/05/2025	Visioconférence	Participation observante
Réunion du Copil	05/05/2025	Chez moi (Dieulefit)	Participation observante
Réunion de l'équipe cantine	05/05/2025	Chez Plèche (Dieulefit)	Participation observante
Entretien membre du CLA	15/05/2025		Entretien
Réunion du copil	19/05/2025	Chez moi (Dieulefit)	Participation observante
Réunion de l'équipe cantine	19/05/2025	Chez Plèche (Dieulefit)	Participation observante
Entretien membre de la CCDB	19/05/2025	Locaux de la CCDB	Entretien
Atelier cuisine participative aux Restos du Coeur	28/05/2025	Restos du Coeur (Dieulefit)	Participation observante
Réunion du copil	03/06/2025	Chez moi (Dieulefit)	Participation observante
Entretien membre du copil	03/06/2025	Dieulefit	Entretien
Réunion de l'équipe cantine	03/06/2025	Chez moi (Dieulefit)	Participation observante
Mensuelle du collectif pour une SSA	04/06/2025	Visioconférence	Participation observante
Cantine aux HLM des Reymonds	06/06/2025	HLM des Reymonds, Dieulefit	Participation observante
Entretien agriculteur conventionné	11/06/2025		Entretien
Entretien membre du copil	12/06/2025	Dieulefit	Entretien
Réunion du copil	17/06/2025	Chez moi (Dieulefit)	Participation observante
Présentation de l'expérimentation au Café Volontaires de l'asso Interstices	17/06/2025	Local 23 (Dieulefit)	Observation
Entretien agriculteur conventionné	18/06/2025	Téléphone	Entretien
Entretien membre de la CCDB	23/06/2025	Téléphone	Entretien



Réunion du CLA transitoire + présentation des résultats intermédiaires	25/06/2025	Rochebaudin	Observation + présentation des résultats
Rencontre entre deux chercheur.euse.s de Grenoble et des membres du collectif vers une SSA	26/06/2025	Bordeaux	Participation observante
Permanence sur le marché de Dieulefit	26/06/2025	Dieulefit	Participation observante
Entretien agriculteur non conventionné	01/07/2025		Entretien
Réunion du copil	04/07/2025	Dieulefit	Participation observante
Réunion cantine	07/07/2025	Dieulefit	Participation observante
Réunion du copil	18/07/2025	Dieulefit	Participation observante
Réunion de lancement du GLL de Dieulefit	05/08/2025	Dieulefit	Participation observante

\*

## Annexe 6 : Suivi des entretiens semi directifs

Personne interrogée	Lien au collectif vers une SSA	Intégration du collectif	Encore actif.ve au sein du collectif ?	Cotisant.e à NCA ?	Durée de l'entretien
L.	Membre du copil	[2021;2024[	OUI	OUI	1h15
I.	Membre du copil	[2021;2024[	OUI	OUI	1h10
J.	Bénévole	[2024;2025]	OUI	OUI	1h10
H.	Membre du CLA	[2024;2025]	OUI	OUI	1h30
G.	Membre du CLA	[2024;2025]	OUI	OUI	1h15
C.	Membre du CLA	[2024;2025]	NON	OUI	1h05
D.	Membre du CLA	[2024;2025]	OUI	OUI	1h10
E.	Mangeuse au marché du lavoir	[2021;2024[	NON	NON	50min
B.	Membre du copil	[2021;2024[	NON	OUI	1h10
F.	Agriculteur conventionné	[2021;2024[	OUI	OUI	1h30
K.	Membre du CLA	[2024;2025]	NON	NON	1h40
Q.	Membre du CLA	[2024;2025]	NON	NON	1h
N.	Membre du copil	[2021;2024[	OUI	OUI	1h05
M.	Agriculteur conventionné	[2021;2024[	OUI	NON	1h05
O.	Membre du CLA	[2024;2025]	NON	NON	1h
U.	Membre de la CCDB	/	/	NON	1h
P.	Membre du copil	[2021;2024[	OUI	OUI	1h40
W.	Agriculteur conventionné	/	NON	NON	30min
R.	Membre du copil	[2024;2025]	OUI	OUI	1h10
S.	Agriculteur conventionné	/	NON	NON	30min
T.	Membre de la CCDB	/	NON	NON	20 min
V.	Agriculteur non conventionné	/	NON	NON	1h

Genre	Age	Lieu de résidence	Ancienneté sur le territoire	Niveau d'étude
Femme	[35;45[	Dieulefit	[5;10[ ans	Bac + 5
Femme	[35;45[	Hors Dieulefit	[10;20[ ans	/
Femme	[35;45[	Hors Dieulefit	< 5 ans	Bac + 5 / BP
Homme	> 65 ans	Hors Dieulefit	< 5 ans	Bac
Homme	[45;65[	Hors Dieulefit	[10;20[ ans	Bac + 5
Femme	[25;35[	Dieulefit	< 5 ans	Bac + 2
Femme	[45;65[	Dieulefit	[10;20[ ans	Bac + 5
Femme	[45;65[	Dieulefit	[10;20[ ans	Bac
Femme	[35;45[	Dieulefit	< 5 ans	Bac + 5
Homme	[45;65[	Dieulefit	< 5 ans	Bac + 5
Homme	[45;65[	Hors Dieulefit	< 5 ans	CAP
Femme	> 65 ans	Hors Dieulefit	[10;20[ ans	Bac + 6
Femme	[35;45[	Dieulefit	[5;10[ ans	Bac + 5
Homme	[45;65[	Hors Dieulefit	[5;10[ ans	Bac + 4 / BP
Homme	[45;65[	Hors Dieulefit	[5;10[ ans	Bac + 3
Homme	[35;45[	Hors Dieulefit	/	/
Femme	[35;45[	Hors Dieulefit	[10;20[ ans	Bac + 5
Couple	[35;45[	Hors Dieulefit	/	/
Femme	[45;65[	Dieulefit	< 5 ans	/
Homme	45;65[	Hors Dieulefit	/	/
Homme	> 65 ans	Hors Dieulefit	/	/
Homme	45;65[	Hors Dieulefit	[10;20[ ans	/

# Guide d'entretien membres du CLA

Rappel du contexte de l'entretien + anonymisation (faire signer le formulaire)

## Récit de la trajectoire d'engagement individuelle

### Portrait rapide de l'enquête (activité, arrivée sur le territoire...)

- *Quelle est votre activité professionnelle ?*
- *Faites-vous partie d'autres associations / collectifs ? Qu'est-ce qui vous a incité à les rejoindre ?*
- *Depuis quand êtes-vous sur le territoire ? Pourquoi avoir choisi de s'installer ici ?*
- *Faisiez-vous partie d'autres collectifs/ associations avant d'arriver ici ?*

### Début de l'engagement au sein du collectif et motivations

- *Quand avez-vous rejoint le collectif vers une SSA / le CLA ? A quel moment par rapport à votre arrivée sur le territoire ?*
- *Comment avez-vous découvert l'initiative ? Qu'est-ce qui vous a motivé à y prendre part ?*
- *Quels liens faites-vous avec vos autres engagements/activités ?*
- *Pour vous, quels sont les enjeux importants auxquels répond la Caisse Alim' ? Sont-ils particulièrement importants sur le territoire ?*
- *Est-ce des enjeux avec lesquels vous êtes familiers ? Quels événements/rencontres vous ont fait connaître ces enjeux ?*
- *Souvenir d'un événement qui vous a donné envie de vous mobiliser pour/contre ? Souvenir d'une première indignation qui vous a donné envie de vous engager ?*

## Retour réflexif sur l'engagement au sein du CLA

### Regard sur l'animation des réunions CLA

- *Pouvez-vous raconter la première réunion du CLA ? Qu'est-ce que vous a surpris ?*
- *Pouvez-vous présenter un outil d'animation que vous avez découvert ? Qu'est-ce qui vous a plu/déplu ?*
- *Sentez-vous qu'il y a un espace pour faire évoluer ces outils en fonction de vos retours ?*

### Regard sur les décisions prises au sein du CLA

- *Pouvez-vous raconter une décision qui a été difficile à prendre au sein du CLA ? Comment la décision a-t-elle été tranchée ? Comment vous positionnez-vous par rapport à celle-ci ? (produits conventionnés débattus : viande, alcool, huiles essentielles, riz de Camargue, sucre)*
- *Vous sentez-vous à l'aise de défendre les positions du CLA à l'extérieur ? Parlez-vous avec des producteurs des critères de conventionnement ? Quelles sont leurs réactions ?*

### Bénéfices de l'expérience

- *Que reprenez-vous de votre expérience ? Qu'est-ce qui vous a plu dans le CLA ?*
- *Qu'avez-vous appris / découvert ? Avez-vous le sentiment d'avoir une connaissance plus fine du territoire (associations présentes, producteurs...)*
- *Avez-vous rencontré de nouvelles personnes ? Avec des avis différents des vôtres ?*

### Perspectives : quel après-CLA ?

- *Avez-vous l'intention de poursuivre votre engagement au sein du collectif ? Dans quelle groupe (CLA, copil, GT, GLL...) ? Pourquoi ?*
- *Quels seraient vos souhaits pour le collectif ? Comment voyez-vous la Caisse alim' dans 1 an / 2 ans ?*
- *Cette expérience vous a-t-elle donné envie de vous investir dans d'autres structures ? De vous investir autour d'autres thématiques ? Lesquelles ?*

## Représentations politiques du collectif et de son action

### Perception de l'impact sur le territoire

- *Etes-vous cotisant ? Avez-vous hésité à participer ? Pour quelles raisons ?*
- *Si cotisant : avez-vous remarquer des changements dans vos habitudes de consommation ? Par rapport aux lieux où vous faites vos courses ? Aux produits que vous achetez ? A la quantité ?*
- *Est-ce que vous parlez du CLA / de la caisse alim' / de la SSA à d'autres personnes ? A quelles occasions ? Que racontez-vous ? Quelles sont les réactions ?*
- *Quels sont les liens avec les personnes de l'extérieur / d'autres initiatives ? Comment le collectif influe-t-il sur leurs actions ?*

### Regard sur la SSA

- *Comment avez-vous découvert ce projet ? Qu'est-ce qui vous motive dedans ?*
- *Interroger sur les 3 piliers : Qu'est-ce que ça change pour vous de parler de cotisation ? Pourquoi demander une cotisation plutôt qu'un don ? Pourquoi une allocation universelle ? Quel intérêt d'une gestion démocratique des caisses ?*
- *Connaissez-vous d'autres caisses inspirées de la SSA ? Pensez-vous qu'il faille travailler le lien avec elles ? Pourquoi ?*
- *Que connaissez-vous du collectif pour une SSA ? Seriez-vous intéressé pour vous y impliquer ?*

### Echelle et modalités d'action

- *Avez-vous connaissance des relations entre le collectif et les élus locaux ? Quelles formes prennent-elles ? Pensez-vous qu'il y a un travail à faire à ce niveau ?*
- *La CCDB est-elle la bonne échelle d'action pour le collectif ? Pensez-vous qu'il faille élargir l'échelle d'action ? Comment ? Quel serait le risque/l'avantage de l'agrandissement de la caisse ?*
- *Avez-vous découvert d'autres manières de se mobiliser ? En quoi sont-ils complémentaires avec votre engagement au CLA, au sein du collectif ?*
- *Quel lien faites-vous avec votre engagement dans le collectif et des événements politiques à une échelle plus large ? Faites-vous des liens entre l'expérimentation de la Caisse alim' et d'autres mouvements sociaux ?*

## Données socio-démographiques

Investissement au sein du collectif (cotisant, CLA, GT...)

Age

Activités professionnelle et autres engagements (élu, asso...)

Diplôme obtenu

Composition du ménage

Ancienneté sur le territoire

## Questionnaire pour l'entretien téléphonique

### Se présenter et présenter rapidement le contexte de l'appel

Exemple : *“je suis X, bénévole au sein du collectif Vers une SSA à Dieulefit et alentours. Pour faire évoluer l'expérimentation Notre Caisse Alim, on réalise une série d'appels téléphoniques avec des cotisants pour collecter leurs retours sur le fonctionnement de la caisse, que ce soit au niveau du calcul de la cotisation ou des produits conventionnés. On est intéressés de voir ce que cela change par rapport à vos habitudes de consommation. L'entretien devrait durer entre 15 et 20 minutes”*

### Présenter comment les données vont être utilisées

Exemple : *“Les informations transmises sont anonymisées. Elles seront utilisées par les membres du collectif dans une démarche d'auto-évaluation ainsi que par notre stagiaire, Lucie, pour son travail de recherche co-encadrée par l'Inrae sur l'impact de Notre Caisse Alim' sur le territoire. Etes-vous d'accord pour que les données transmises aujourd'hui soient utilisées dans ces deux contextes ? ”*

### Questions

NB : en vert, ce sont des sous-questions de relance, pour creuser la question posée au-dessus. Selon le déroulé de la discussion, il n'est pas nécessaire de poser toutes les questions

#### Introduction

- *Depuis quand avez-vous rejoint Notre Caisse Alim' ? Comment avez-vous découvert l'initiative ?*
  - *Qu'est-ce qui vous a motivé à participer à l'expérimentation ?*
  - *Que pensiez-vous y trouver ?*
- *Qu'est-ce que cela vous fait d'être cotisant ?*
  - *Qu'est-ce qui vous plaît / déplaît ?*
  - *Qu'est-ce que cela change pour vous ?*

#### Focus sur les pratiques de consommation

- *En quoi avez-vous changé la manière de faire vos courses depuis que vous êtes inscrits à Notre Caisse Alim' ?*
  - *Où faites-vous vos courses ? Ou faisiez-vous vos courses avant ?*
  - *Par quel moyen de locomotion allez-vous faire vos courses ? Comment cela oriente les lieux où vous faites vos courses ?*
  - *Comment a évolué le temps que vous passez à faire vos courses ? A cuisiner ?*
  - *Quels sont les types de produits que vous consommez avec Notre Caisse Alim' que vous ne consommiez pas avant ? (produits labellisés AB/légumes frais/viande locale...)*
  - *Comment a évolué votre pouvoir d'achat ? Est-ce que cela impacte la quantité de nourriture que vous pouvez acheter ?*
- *Comment améliorer la liste de produits que l'on peut acheter avec Notre Caisse Alim' ?*
- *Combien dépensez-vous avec votre allocation ? Savez-vous plus ou moins combien cela représente par rapport à votre budget alimentaire mensuel ?*
- *Selon vous comment pourrait-on améliorer le mode de calcul de la cotisation ? Quelle devrait être la manière pour décider du montant de sa cotisation ?*

#### Expérience utilisateur-ice

- *Utilisez-vous l'application ou les fiches de remboursement pour dépenser votre allocation ?*
- *Que pensez-vous de cette méthode (appli ou fiche) ?*



- *Rencontrez-vous des problèmes d'utilisation ?*
- *Avez-vous eu besoin d'un temps d'apprentissage ?*
- *Avez-vous utilisé les tutoriels / modes d'emploi disponibles dans le livret des cotisants et sur le site internet ?*
- *Avez-vous des suggestions pour améliorer la méthode ?*
- *Que pensez-vous de l'accompagnement que vous avez reçu lors de votre inscription ?*
  - *Cela vous a-t-il permis d'être à l'aise avec l'utilisation de l'appli / des fiches de remboursement ?*
  - *Avez-vous des suggestions pour améliorer ce temps d'accompagnement ?*

### **Connaissances du projet, de la SSA et du territoire**

- *Pourriez-vous nous parler de producteurs / PDV que vous avez découvert via l'expérimentation ?*
- *Connaissiez-vous la Sécurité Sociale de l'Alimentation avant de rejoindre Notre caisse alim' ? Si vous deviez présenter le projet à vos proches, que diriez-vous ?*
- *Connaissiez-vous le collectif vers une SSA Dieulefit et alentours ? Souhaiteriez-vous vous investir au sein du collectif ?*
  - *Pour participer à la gestion démocratique de la caisse ?*
  - *Pour donner un coup de main lors d'événements ?*
  - *Pour faire connaître l'initiative aux PDV où vous avez l'habitude de faire vos courses et les inviter à rejoindre l'expérimentation ?*

## Fonctionnement de NCA

### Annexe 9 : Logo de l'expérimentation NCA



*Logo de l'expérimentation de NCA. Ressource du collectif*

### Annexe 10 : La boussole du conventionnement



*Ressource du Collectif vers une SSA à Dieulefit et alentours*

## Annexe 11 : Liste des produits conventionnés

### La liste des produits **conventionnés**



Ce que je peux acheter avec mon allocation SSA depuis juin 2025

#### Productions végétales

Fruits & légumes  
Céréales (dont riz de camargue)  
Légumineuses  
Farines  
Huiles

#### Produits d'origine animale

Viande  
Charcuteries  
Oeufs  
Fromages & produits laitiers  
Miel

#### Produits transformés

Pain  
Pâtes  
Viennoiseries & biscuits  
Apéritifs salés  
Glaces  
Conserves  
Tofu (marque Tossolia)

#### Boissons

Jus de fruit  
Sirops  
Tisanes  
Boissons fermentées  
non alcoolisées

#### Productions fermières destinées à l'autoproduction (potager, poulailler...)

Plants potagers  
Aliments pour animaux



### La liste des produits **NON** conventionnés



Ce que je NE peux PAS acheter avec mon allocation SSA depuis mars 2025

**L'ALCOOL** pour des raisons de santé publique

Le Conseil a décidé de ne pas conventionner ces produits

**LES PRODUITS NON ALIMENTAIRES** y compris issus de fermes locales, comme la transformation des plantes aromatiques et médicinales (huiles essentielles, cosmétiques, hygiène, bougies...)

### La liste des produits **en discussion**

Thé, café, chocolat

Fruits exotiques (hors UE); agrumes & avocats d'Espagne

Produits de la pêche (l'entreprise poiscaille en circuit court)

Compléments alimentaires fermiers (propolis, spiruline...)

Des produits de base pourtant hors critères mais qui rendraient le panier plus attractif, complet et accessible : tofu de haute provenance et riz de camargue finalement conventionné, pâtes > 80 km encore en discussion.

Certains produits ne sont pas conventionnés car le Conseil prend le temps de débattre de ces sujets

Liste des produits conventionnés et des produits en discussion. Ressource du collectif, en ligne sur le site internet. Consulté le 15/08/2025

## COMMENT CALCULER MA COTISATION ?

### 1 Je calcule mon Quotient SSA

En suivant la page explicative "**Comment calculer mon Quotient SSA ?**"

### 2 Je trouve ma tranche "initiale" de cotisation

En regardant sur la **grille de cotisation** (cf à la fin du document) la tranche qui correspond à mon Quotient SSA

### 3 J'étudie les modificateurs obligatoires

En suivant la première partie de la fiche "**Modificateurs de la cotisation**"

Je regarde si certains **modificateurs obligatoires** s'appliquent et font **changer ma tranche initiale**

### 4 J'obtiens ma tranche "de référence" de cotisation

### 5 Je détermine le nombre d'unités d'allocation que je vais recevoir

En suivant la page explicative "**Comment calculer mon allocation ?**"



Le montant de mon Allocation sera de 100€ multiplié par le nombre d'unités d'Allocation que je vais recevoir

### 6 Je calcule le montant total de ma cotisation



En multipliant le montant de ma **tranche de référence** de cotisation par le nombre d'unités d'allocation que je vais recevoir

### 7 J'étudie les modificateurs optionnels

En suivant la deuxième partie de la fiche "**Modificateurs de la cotisation**"

Si je le souhaite, je peux **changer ma tranche de référence** en utilisant les **modificateurs optionnels** qui correspondent à ma situation



**Cela peut modifier le montant total de ma cotisation**



Si ma **tranche de référence** est inférieure à 100€, je suis enregistré pour le **tirage au sort** ; je saurais, entre le 25 et le 27 du mois, si j'ai accès à une place de cotisation

### 8 Est-ce que ce montant est adapté à ma situation ?

Je peux prendre un temps individuel pour y réfléchir.

Si je considère que cette cotisation n'est **pas adaptée à ma situation**, je peux **en discuter avec la personne qui m'accompagne** à l'inscription

**Trouvons une solution ensemble !**



# 1

## PAGE EXPLICATIVE : COMMENT CALCULER MON QUOTIENT SSA ?

- a** Je détermine **le nombre de parts familiales de mon foyer**  
En suivant la page explicative "*Comment déterminer le nombre de parts familiales ?*"
- b** Je trouve mon **Revenu Fiscal de Référence (RFR)**, ainsi que celui de tous les adultes de mon foyer  
Je trouve mon RFR sur mon dernier avis d'imposition  
Si je n'ai pas de RFR, je déclare mes revenus listés sur la page "Calcul du Quotient SSA sans RFR" pour calculer un "RFR simulé", que j'utilise alors comme un RFR officiel pour la suite de mes calculs
- c** J'additionne tous nos RFR ensemble. J'obtiens le **"RFR total"** de mon foyer
- d** Je divise le **RFR total** de mon foyer par **le nombre de parts familiales** de mon foyer
- e** Je divise ce résultat par 12 mois  
? Le RFR est calculé sur toute une année. Pour avoir un chiffre de revenus par mois, on divise le RFR par 12



**J'obtiens mon Quotient  
SSA**

$$\text{Quotient SSA} = \frac{\text{RFR TOTAL du foyer}}{\text{Nombre de parts du foyer} \times 12 \text{ mois de l'année}}$$

3



1<sup>a</sup>

## PAGE EXPLICATIVE : COMMENT DÉTERMINER LE NOMBRE DE PARTS FAMILIALES ?



Je vis seul-e



1 adulte vivant seul-e  
1,2 parts



Je suis le/la seul-e adulte de mon foyer  
ou Je vis avec d'autres adultes mais je ne  
partage pas mes ressources\* avec elles et eux



1 adulte  
1 part



1 + 0,75  
Enfant en garde  
alternée = 0,75 part  
1,75 parts



1 + 1  
Famille mono  
parentale  
2 parts

Si plusieurs  
enfants ou  
situations plus  
complexes

Plus de détails  
sur le **tableau  
de calcul  
détaillé** des  
parts  
familiales des  
enfants



Nous vivons à plusieurs adultes, et nous  
partageons nos ressources\*



1 part / adulte  
2 parts



1 + 1 + 0,5  
2,5 parts  
1 enfant = 0,5  
part



1 + 1 + 0,5 + 0,5 + 1  
4 parts  
A partir du 3e  
enfant 1 enfant = 1  
part à partir du 3e

Pour les  
situations plus  
complexes

Plus de détails  
sur le **tableau  
de calcul  
détaillé** des  
parts  
familiales des  
enfants

\* La formulation "partager ses ressources" est subjective et ouverte à interprétation. Certaines considèrent que partager les dépenses du quotidien suffit à considérer que l'on "partage nos ressources" ; d'autres pensent que cela signifie que l'on partage un compte bancaire commun. A vous de voir ! 4

# Modificateurs de la cotisation

## I – Modificateurs obligatoires

3

Chaque modificateur fait +/- 1 tranche

### + Je suis propriétaire de ma résidence principale (sans crédit à rembourser)

- ☐ Si c'est le cas, j'augmente ma cotisation d'une tranche

#### Je possède du patrimoine

- > Est-ce que vous avez du patrimoine financier (argent placé) ? Exemple :

Epargne Non imposable : Livret A, Livret jeune, LEP, LDD, CEL, PEL de moins de 12ans, PEE, PEA, Assurance vie

Epargne imposable : valeur des actions, parts sociales et comptes à termes

- > Est-ce que vous avez du patrimoine immobilier (hors résidence principale et biens à usage professionnel) ? Exemple : terrain nu, appartement, immeuble, maison...

### + La valeur totale de ce patrimoine financier / immobilier est-elle supérieure à 20 000€ ?

- ☐ Si c'est le cas, j'augmente ma cotisation d'une tranche

### — J'ai recours à l'aide alimentaire

- ☐ Si c'est le cas, je diminue ma cotisation d'une tranche

## II – Modificateurs optionnels

7

### + Je peux augmenter ma cotisation d'une ou plusieurs tranches car :

- ☐ J'ai d'autres sources de revenu non-comprises précédemment qui me permettent d'augmenter ma cotisation (rémunération non-déclarée, soutien familial...)

*Les aides sociales ne sont pas du revenu, elles sont compensatrices. Ne les prenez en compte que si vous considérez qu'elles vous permettent réellement de cotiser plus.*

- ☐ Ma situation a évolué depuis N-1 et je touche plus

- ☐ Je souhaite soutenir la caisse

### — Je dois diminuer ma cotisation d'une tranche car : (3 tranches maximum)

- ☐ J'ai des charges financières importantes non prises en compte dans le calcul jusqu'à présent

- ☐ Ma situation a évolué depuis N-1 et je touche moins

- ☐ Mes revenus sont très irréguliers et je ne me retrouve pas dans ces calculs



## PAGE EXPLICATIVE : COMMENT CALCULER MON ALLOCATION ?

- a** Je détermine **le nombre d'unités d'Allocation adapté à mon foyer**

➡ 1 unité d'Allocation pour **la première personne du foyer**  
+ 0,5 unité d'Allocation pour **chaque personne supplémentaire**

- b** Chaque **unité d'Allocation** correspond à **100€**

➡ Je multiplie mon nombre d'unités d'Allocation par 100€ pour obtenir **le montant total de mon Allocation**

### Exemples de montants totaux d'Allocation



1 unité  
=  
100€



1 + 0,5  
=  
150€



1 + 0,5 + 0,5  
=  
200€

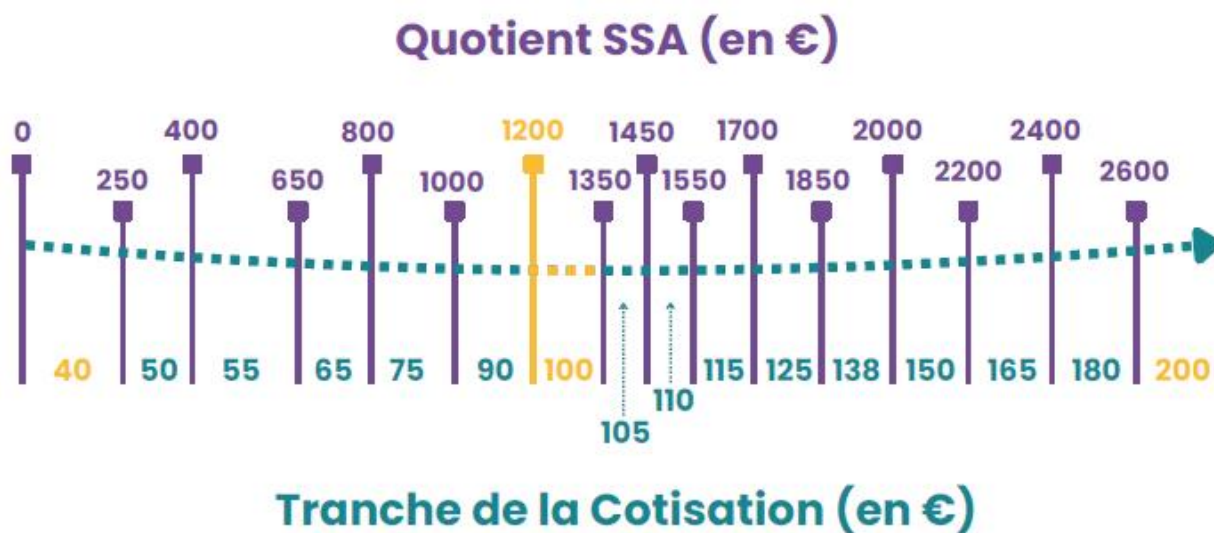


1 + 0,5 + 0,5  
=  
200€

- Si je le souhaite, je peux choisir un nombre d'unités d'Allocation inférieur**

Je peux choisir **au minimum 0,5 unité d'Allocation**, soit une Allocation de 50€, si je pense que je vais avoir des difficultés à dépenser toute mon Allocation (par exemple, si j'habite loin des points de vente conventionnés existants pour le moment).

## GRILLE DE COTISATION



*Extrait du manuel pour le calcul de la cotisation et de l'allocation. Ressource du collectif. 2025*