

Travail de fin d'études / Projet de fin d'études : Mobilité urbaine et acceptabilité sociale : le cas des politiques de réduction du trafic

Auteur : Marty, Marie

Promoteur(s) : Teller, Jacques

Faculté : Faculté des Sciences appliquées

Diplôme : Master en ingénieur civil architecte, à finalité spécialisée en ingénierie architecturale et urbaine

Année académique : 2024-2025

URI/URL : <http://hdl.handle.net/2268.2/24827>

Avertissement à l'attention des usagers :

Tous les documents placés en accès ouvert sur le site le site MatheO sont protégés par le droit d'auteur. Conformément aux principes énoncés par la "Budapest Open Access Initiative"(BOAI, 2002), l'utilisateur du site peut lire, télécharger, copier, transmettre, imprimer, chercher ou faire un lien vers le texte intégral de ces documents, les disséquer pour les indexer, s'en servir de données pour un logiciel, ou s'en servir à toute autre fin légale (ou prévue par la réglementation relative au droit d'auteur). Toute utilisation du document à des fins commerciales est strictement interdite.

Par ailleurs, l'utilisateur s'engage à respecter les droits moraux de l'auteur, principalement le droit à l'intégrité de l'oeuvre et le droit de paternité et ce dans toute utilisation que l'utilisateur entreprend. Ainsi, à titre d'exemple, lorsqu'il reproduira un document par extrait ou dans son intégralité, l'utilisateur citera de manière complète les sources telles que mentionnées ci-dessus. Toute utilisation non explicitement autorisée ci-avant (telle que par exemple, la modification du document ou son résumé) nécessite l'autorisation préalable et expresse des auteurs ou de leurs ayants droit.

VIII. Annexes

ANNEXE 1 : MATERIEL FOURNIT PENDANT LE TRI

- Feuille de définition des termes techniques

Trafic de transit : véhicules qui traversent un quartier ou une zone sans s'y arrêter ou sans avoir une destination locale (pas d'arrêt, pas d'habitation, pas d'activité sur place).

Rue scolaire : portion de voirie située devant ou à proximité immédiate d'un établissement scolaire, qui est fermée temporairement à la circulation automobile aux heures d'entrée et de sortie des élèves.



Carrefour hollandais : Intersection composée de 2 anneaux. Un à l'intérieur pour les voitures et l'autre sur l'extérieur réservé aux vélos. La piste cyclable de couleur vive (généralement verte) permet de bien identifier l'axe pour les vélos. Il rend l'intersection plus sécuritaire pour les vélos et les piétons



Dispositifs de contrôle : Moyens mis en place pour surveiller ou faire respecter les règles de circulation : caméras, radars, bornes automatiques, barrières, policiers...

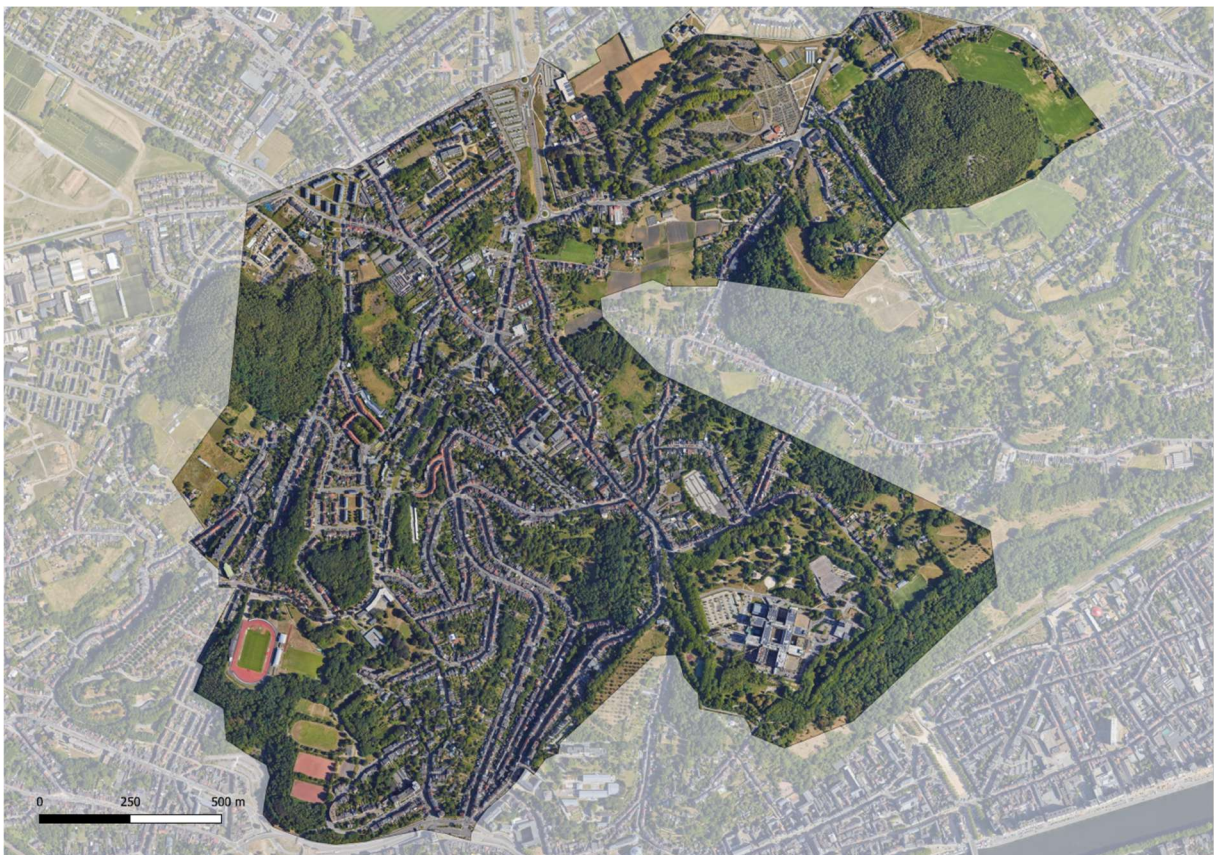
Modes actifs : Moyens de déplacement qui utilisent l'énergie humaine : marche, vélo, trottinette, etc.

Rue-jeu : portion de rue temporairement fermée à la circulation automobile (sauf riverains) afin de permettre aux enfants de jouer librement et en sécurité dans l'espace public.

Fermeture à des moments précis : après l'école, les week-ends ou pendant les vacances scolaires.



- Carte du quartier



- Questionnaire pour données

1. Quel est votre âge ?
2. Quel est votre genre ?
 - ☐ Femme
 - ☐ Homme
 - ☐ Non-binaire / Autre
 - ☐ Préfère ne pas répondre
3. Quel est votre niveau d'étude ?
 - ☐ Aucun diplôme
 - ☐ Diplôme de l'enseignement secondaire
 - ☐ Diplôme de l'enseignement supérieur de type court
 - ☐ Diplôme de l'enseignement supérieur de type long
 - ☐ Autre (précisez) : _____
4. Avez-vous des enfants à charge ? Si oui, merci de préciser leur(s) âge(s) :
5. Où habitez-vous ?
 - ☐ Dans le quartier Sainte-Walburge
 - ☐ Dans Liège mais hors du quartier Sainte-Walburge
 - ☐ En dehors de la ville de Liège
6. Depuis combien de temps vivez-vous dans le lieu que vous avez sélectionné ci-dessus ?
 - ☐ Moins d'un an
 - ☐ 1 à 5 ans
 - ☐ Plus de 5 ans
7. A quelle fréquence vous rendez-vous dans le quartier de Sainte-Walburge
 - ☐ Tous les jours
 - ☐ Plusieurs fois par semaine
 - ☐ Occasionnellement
 - ☐ Jamais
8. Pour quelle activité ?
 - ☐ Travail
 - ☐ Etude
 - ☐ Loisir
 - ☐ Autre : _____

9. Possédez-vous une voiture ?

- ☐ Oui
- ☐ Non

10. Possédez-vous un vélo ?

- ☐ Oui
- ☐ Non

11. Avez-vous un abonnement TEC ?

- ☐ Oui
- ☐ Non

12. À quelle fréquence utilisez-vous votre voiture pour vous déplacer dans le quartier Sainte-Walburge ?

- ☐ Tous les jours
- ☐ Plusieurs fois par semaine
- ☐ Occasionnellement
- ☐ Jamais

13. Quels modes de transport utilisez-vous le plus fréquemment ? (Plusieurs réponses possibles)

- ☐ Voiture
- ☐ Transport en commun
- ☐ Vélo
- ☐ Marche
- ☐ Autre (préciser) : _____

ANNEXE 2 : LISTE DE QUESTION POSSIBLE POUR L'ENTRETIEN POST-TRI

1. Comment avez-vous procédé pour le tri ? Quelle était votre stratégie, vos critères ?
2. Est-ce que l'exercice a été dur, compliqué pour vous ?
3. Pouvez-vous me dire pourquoi vous avez placé ces cartes à l'extrémité positive de la grille ?
4. Pouvez-vous me dire pourquoi vous avez placé ces cartes à l'extrémité négative de la grille ?
5. Est-ce que pour vous une affirmation est vraiment plus importante que les autres ?
6. Est-ce qu'une affirmation vous a plus interpellée que les autres ?
7. Pour vous que signifie la zone centrale (zone neutre ou est-ce que c'est parce que la grille forçait à mettre des propositions plus au centre)
8. Est-ce que certains énoncés ont été plus compliqués à placer que les autres ?
9. Qu'est ce qui pour vous est prioritaire quand on parle de gestions du trafic de transit dans le quartier de Sainte-Walburge ?
10. Est-ce que pour vous il manque un thème qui n'a pas été abordé dans les énoncés ?

ANNEXE 3 : Profils de participants (tableau anonymisé)

	EQ1	EX1	HAB4	HAB6	INST1	EX3	INST3	EX4	EX5	EX6	EQ2
Age	50	32	42	34		28	52	33	30	28	64
Genre	Homme	Homme	Homme	Femme	Homme	Homme	Homme	Femme	Homme	Femme	Femme
Etude	Enseignement supérieur court	Enseignement supérieur long	Enseignement supérieur long	Enseignement secondaire	Enseignement supérieur long	Enseignement supérieur long	Enseignement supérieur long	Enseignement supérieur long	Enseignement supérieur long	Enseignement supérieur long	Enseignement supérieur long
Enfant à charge	2	/	2	1	2 (15 et 19)	/	2	2	/	/	/
Résidence	Hors Liège	Liège	Sainte-Walburge	Sainte-Walburge	Liège	Liège	Liège	Liège	Liège	Liège	Hors Liège
Depuis cb tps	5<	5<	5<	1<X<5	5<	1<X<5	5<	5<	1<X<5	1<X<5	5<
Fréquence dans St Walburge	Plusieurs fois semaine	Occasionnellement	Plusieurs fois semaine	Tous les jours	Occasionnellement	Occasionnellement	Occasionnellement	Occasionnellement	Occasionnellement	Jamais	Plusieurs fois semaine
Activité dans Sainte-Walburge	Travail	Loisir	Loisir, commerce, Résidence	Commerce, Logement	Travail	Travail	Travail ; Santé	Amis	Travail	/	Travail
Voiture	Oui	Non	Oui	Non	Oui	Non	Oui	Oui	Oui	Non	Oui
Vélo	Non	Oui	Oui	Oui	Oui	Oui	Oui	Oui	Oui	Non	Oui
TEC	Non	Non	Oui	Non	Oui	Non	Oui	Non	Non	Oui	Non
Fréquence voiture St Walburge	Plusieurs fois semaine	Jamais	Occasionnellement	Jamais	Occasionnellement	Jamais	Occasionnellement	Occasionnellement	Tous les jours	Jamais	Plusieurs fois semaine
Mode de transport utilisé plus fréquemment	Voiture Marche	Vélo Marche	Vélo	Transport en commun, Vélo	Voiture Transport commun Velo Marche	Marche	Voiture, vélo, marche	Voiture, vélo, marche	Voiture	Transport en commun, Marche	Voiture Vélo

	HAB2	HAB3	EQ3	HAB5	INST2	HAB9	INST4	INST6	HAB1	INST5	EX2
Age	35	75	53	41		58	59	32	48	32	59
Genre	Homme	Homme	Homme	Femme	Homme	Homme	Homme	Femme	Femme	Homme	Homme
Etude	Enseignement supérieur court	Enseignement supérieur long	Enseignement supérieur long	Enseignement supérieur long	Enseignement supérieur long	Enseignement supérieur court	Enseignement supérieur court	Enseignement supérieur long	Enseignement supérieur long	Enseignement supérieur long	Enseignement supérieur long
Enfant à charge	/	/	1	2	/	3	/	1	1	/	1
Résidence	Sainte-Walburge	Sainte-Walburge	Hors Liège	Sainte-Walburge	Liège	Sainte-Walburge	Liège	Hors Liège	Sainte-Walburge	Hors Liège	Sainte-Walburge
Depuis cb tps	1<X<5	5<	5<	5<	5<	5<	5<	1<X<5	5<	1<X<5	5<
Fréquence dans St Walburge	Tous les jours	Tous les jours	Tous les jours	Tous les jours	Occasionnellement	Tous les jours	Plusieurs fois semaine	Plusieurs fois semaine	Tous les jours	Plusieurs fois semaine	Plusieurs fois semaine
Activité dans Sainte-Walburge	Logement	Travail, Loisir, Commerce	Travail	Etude, Loisir, Commerces	Loisir, Commerce	Résidence	Famille et commerce	Travail	Travail, Etude, Loisir, Logement	Travail	Santé et courses
Voiture	Non	Oui	Oui	Oui	Oui	Oui	Oui	Oui	Oui	Oui	Oui
Vélo	Oui	Non	Non	Oui	Oui	Oui	Oui	Oui	Oui	Oui	Oui
TEC	Non	Oui	Non	Non	Oui	Non	Non	Non	Oui	Non	Oui
Fréquence voiture St Walburge	Occasionnellement	Occasionnellement	Tous les jours	Tous les jours	Occasionnellement	Tous les jours	Occasionnellement	Plusieurs fois semaine	Tous les jours	Plusieurs fois semaine	Plusieurs fois semaine
Mode de transport utilisé plus fréquemment	Marche	Voiture, Marche	Voiture, Vélo	Voiture	Voiture, Vélo, Marche, Transport en commun	Voiture	Voiture Vélo Marche	Voiture	Voiture	Voiture	Transport en commun, voiture, marche, vélo

	HAB7	HAB8
Age	67	38
Genre	Homme	Femme
Etude	Enseignement supérieur long	Enseignement supérieur long
Enfant à charge	0 /	
Résidence	Sainte-Walburge	Sainte-Walburge
Depuis cb tps	5<	5<
Fréquence dans St Walburge	Tous les jours	Tous les jours
Activité dans Sainte-Walburge	Loisir, logement	Logement
Voiture	Oui	Oui
Vélo	Oui	Oui
TEC	Oui	Non
Fréquence voiture St Walburge	Plusieurs fois semaine	Occasionnellement
Mode de transport utilisé plus fréquemment	Voiture, vélo, marche, transport en commun	Vélo