

## **Etude de la valeur patrimoniale et du potentiel de reconversion des infrastructures du HFB d'Ougrée**

**Auteur :** Vanoorbeek, Raphaël

**Promoteur(s) :** Paquet, Pierre

**Faculté :** Faculté des Sciences appliquées

**Diplôme :** Master en ingénieur civil architecte, à finalité spécialisée en ingénierie architecturale et urbaine

**Année académique :** 2016-2017

**URI/URL :** <http://hdl.handle.net/2268.2/2536>

---

### *Avertissement à l'attention des usagers :*

*Tous les documents placés en accès ouvert sur le site le site MatheO sont protégés par le droit d'auteur. Conformément aux principes énoncés par la "Budapest Open Access Initiative"(BOAI, 2002), l'utilisateur du site peut lire, télécharger, copier, transmettre, imprimer, chercher ou faire un lien vers le texte intégral de ces documents, les disséquer pour les indexer, s'en servir de données pour un logiciel, ou s'en servir à toute autre fin légale (ou prévue par la réglementation relative au droit d'auteur). Toute utilisation du document à des fins commerciales est strictement interdite.*

*Par ailleurs, l'utilisateur s'engage à respecter les droits moraux de l'auteur, principalement le droit à l'intégrité de l'oeuvre et le droit de paternité et ce dans toute utilisation que l'utilisateur entreprend. Ainsi, à titre d'exemple, lorsqu'il reproduira un document par extrait ou dans son intégralité, l'utilisateur citera de manière complète les sources telles que mentionnées ci-dessus. Toute utilisation non explicitement autorisée ci-avant (telle que par exemple, la modification du document ou son résumé) nécessite l'autorisation préalable et expresse des auteurs ou de leurs ayants droit.*

---

# Étude de la valeur patrimoniale et du potentiel de reconversion des infrastructures du site du haut-fourneau B d'Ougrée - *ANNEXES*

---

**UNIVERSITÉ DE LIÈGE**  
**FACULTÉ DES SCIENCES APPLIQUÉES**

---

Travail de fin d'études réalisé en vue de l'obtention  
du grade de master Ingénieur Civil Architecte  
par VANOORBEEK Raphaël  
*Année académique 2016-2017*





## TABLE DES MATIERES

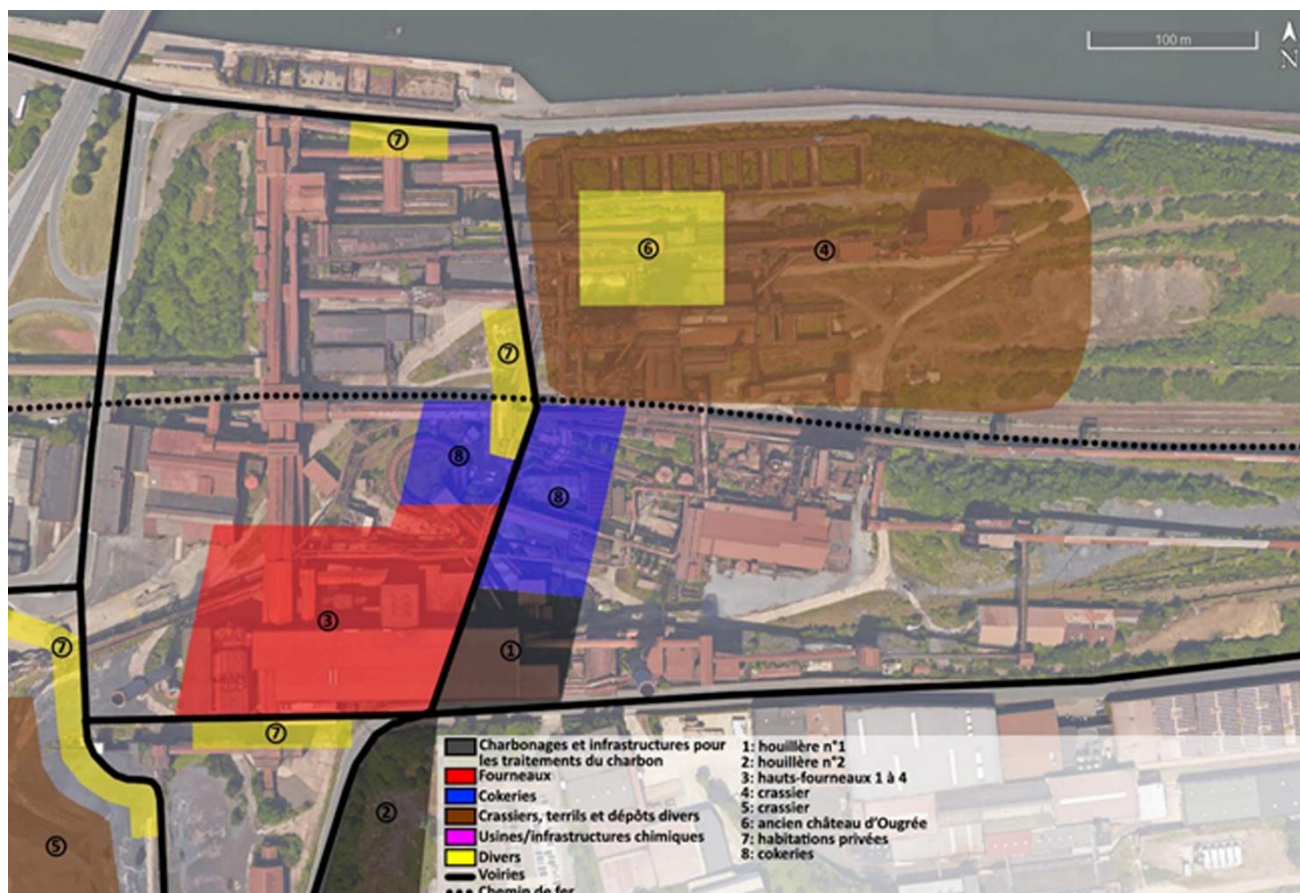
1. ANNEXE 1 : LE SITE DU HF B DES ANNÉES 1830 AUX ANNÉES 1880 .....	1
2. ANNEXE 2 : LE SITE DU HF B DES ANNÉES 1880 AUX ANNÉES 1940 .....	3
3. ANNEXE 3 : LE SITE DU HF B DES ANNÉES 1940 AUX ANNÉES 1980 .....	4
4. ANNEXE 4 : ANALYSE DES PAYSAGES EN 2017 .....	5
5. ANNEXE 5 : TABLEAU QUESTIONNAIRE DES INTÉRÊTS PATRIMONIAUX REMPLI À TITRE D'EXEMPLE .....	7
6. ANNEXE 6 : TABLEAU QUESTIONNAIRE DES CRITÈRES PATRIMONIAUX REMPLI À TITRE D'EXEMPLE .....	8
7. ANNEXE 7 : EXEMPLE DE RÉSULTATS DE VALEUR PATRIMONIALE OBTENUS VIA LE TABLEUR EXCEL .....	9
8. ANNEXE 8 : TABLEAU QUESTIONNAIRE DES OBJETS D'ANALYSE DU POTENTIEL DE RECONVERSION REMPLI À TITRE D'EXEMPLE .....	10
9. ANNEXE 9 : EXEMPLE DE RÉSULTATS DE POTENTIEL DE RECONVERSION OBTENUS VIA LE TABLEUR EXCEL .....	12
10. ANNEXE 10 : TABLEAU QUESTIONNAIRE DES INTÉRÊTS DE L'INFRASTRUCTURE HAUT-FOURNEAU ET SES ANNEXES .....	13
11. ANNEXE 11 : TABLEAU QUESTIONNAIRE DES CRITÈRES DE L'INFRASTRUCTURE HAUT-FOURNEAU ET SES ANNEXES .....	14
12. ANNEXE 12 : TABLEAU QUESTIONNAIRE DES INTÉRÊTS DE L'INFRASTRUCTURE HAUT-FOURNEAU EN TANT QUE MACHINE .....	15
13. ANNEXE 13 : TABLEAU QUESTIONNAIRE DES CRITÈRES DE L'INFRASTRUCTURE HAUT-FOURNEAU EN TANT QUE MACHINE .....	16
14. ANNEXE 14 : TABLEAU QUESTIONNAIRE DES INTÉRÊTS DE L'INFRASTRUCTURE HALLES DE COULÉE .....	17
15. ANNEXE 15 : TABLEAU QUESTIONNAIRE DES CRITÈRES DE L'INFRASTRUCTURE HALLES DE COULÉE .....	18
16. ANNEXE 16 : TABLEAU QUESTIONNAIRE DES INTÉRÊTS DE L'INFRASTRUCTURE AGGLOMÉRATION ET SES CHEMINÉES .....	19
17. ANNEXE 17 : TABLEAU QUESTIONNAIRE DES CRITÈRES DE L'INFRASTRUCTURE AGGLOMÉRATION ET SES CHEMINÉES .....	20
18. ANNEXE 18 : TABLEAU QUESTIONNAIRE DES INTÉRÊTS DE L'INFRASTRUCTURE BÂTIMENT AGGLOMÉRATION .....	21
19. ANNEXE 19 : TABLEAU QUESTIONNAIRE DES CRITÈRES DE L'INFRASTRUCTURE BÂTIMENT AGGLOMÉRATION .....	22
20. ANNEXE 20 : TABLEAU QUESTIONNAIRE DES INTÉRÊTS DE L'INFRASTRUCTURE CHEMINÉES .....	23
21. ANNEXE 21 : TABLEAU QUESTIONNAIRE DES CRITÈRES DE L'INFRASTRUCTURE CHEMINÉES .....	24
22. ANNEXE 22 : TABLEAU QUESTIONNAIRE DES INTÉRÊTS DE L'INFRASTRUCTURE HALL MAÇONS .....	25
23. ANNEXE 23 : TABLEAU QUESTIONNAIRE DES CRITÈRES DE L'INFRASTRUCTURE HALL MAÇONS .....	26
24. ANNEXE 24 : TABLEAU QUESTIONNAIRE DES INTÉRÊTS DE L'INFRASTRUCTURE BÂTIMENT ADMINISTRATIF .....	27
25. ANNEXE 25 : TABLEAU QUESTIONNAIRE DES CRITÈRES DE L'INFRASTRUCTURE BÂTIMENT ADMINISTRATIF .....	28
26. ANNEXE 26 : TABLEAU QUESTIONNAIRE DES INTÉRÊTS DE L'INFRASTRUCTURE CENTRALE ÉNERGIE .....	29
27. ANNEXE 27 : TABLEAU QUESTIONNAIRE DES CRITÈRES DE L'INFRASTRUCTURE CENTRALE ÉNERGIE .....	30
28. ANNEXE 28 : TABLEAU QUESTIONNAIRE DU POTENTIEL DE RECONVERSION DE L'INFRASTRUCTURE HF EN TANT QUE MACHINE .....	31
29. ANNEXE 29 : TABLEAU QUESTIONNAIRE DU POTENTIEL DE RECONVERSION DE L'INFRASTRUCTURE HALLES DE COULÉE .....	33
30. ANNEXE 30 : TABLEAU QUESTIONNAIRE DU POTENTIEL DE RECONVERSION DE L'INFRASTRUCTURE BÂTIMENT AGGLOMÉRATION .....	35
31. ANNEXE 31 : TABLEAU QUESTIONNAIRE DU POTENTIEL DE RECONVERSION DE L'INFRASTRUCTURE CHEMINÉES .....	37
32. ANNEXE 32 : TABLEAU QUESTIONNAIRE DU POTENTIEL DE RECONVERSION DE L'INFRASTRUCTURE HALL MAÇONS .....	39
33. ANNEXE 33 : TABLEAU QUESTIONNAIRE DU POTENTIEL DE RECONVERSION DE L'INFRASTRUCTURE BÂTIMENT ADMINISTRATIF .....	41
34. ANNEXE 34 : TABLEAU QUESTIONNAIRE DU POTENTIEL DE RECONVERSION DE L'INFRASTRUCTURE CENTRALE ÉNERGIE .....	43
35. ANNEXE 35 : TABLEAU QUESTIONNAIRE DES INTÉRÊTS PATRIMONIAUX ET SON AIDE AU QUESTIONNEMENT (VIERGE) .....	45
36. ANNEXE 36 : TABLEAU QUESTIONNAIRE DES CRITÈRES PATRIMONIAUX ET SON AIDE AU QUESTIONNEMENT (VIERGE) .....	46
37. ANNEXE 37 : TABLEAU QUESTIONNAIRE DU POTENTIEL DE RECONVERSION ET SON AIDE AU QUESTIONNEMENT (VIERGE) .....	47



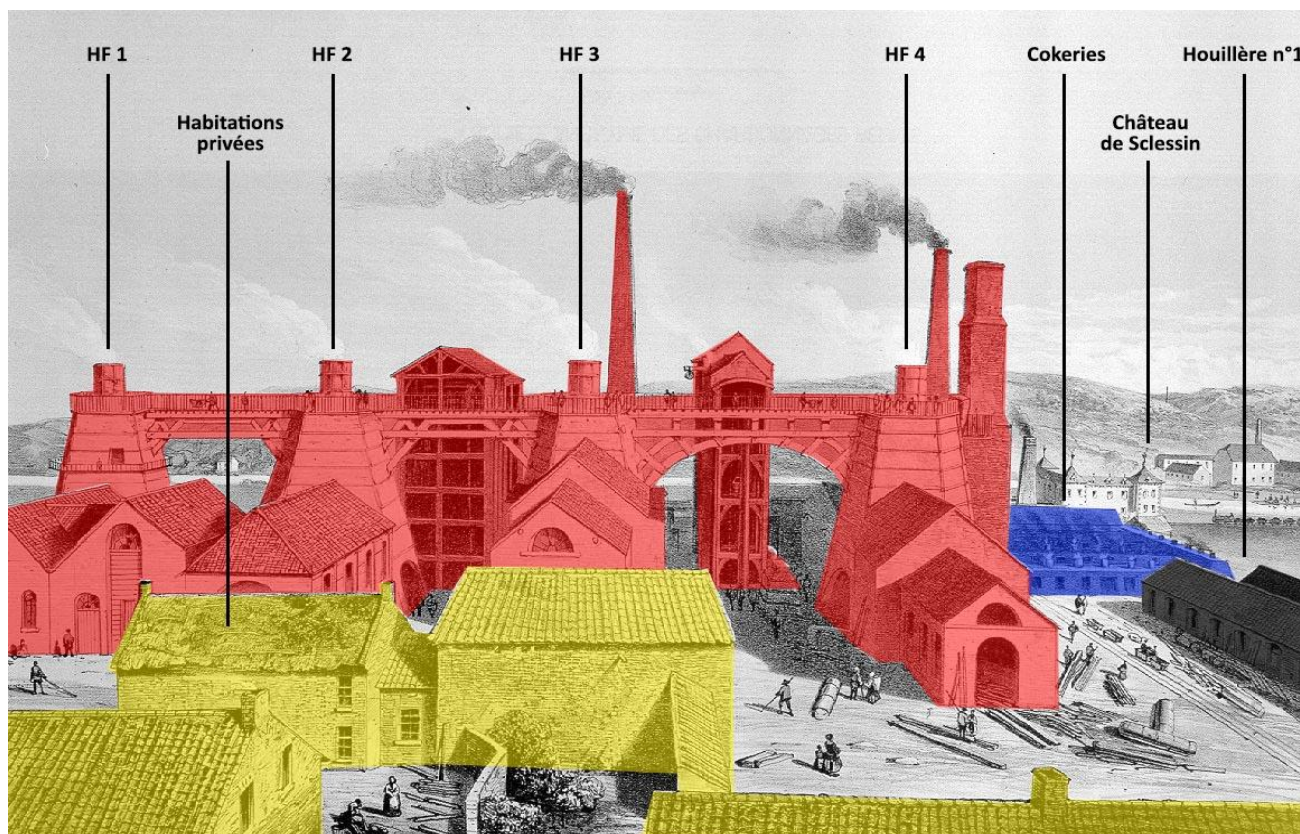


## 1. ANNEXE 1 : LE SITE DU HF B DES ANNÉES 1830 AUX ANNÉES 1880

Emplacement des infrastructures sur le site des années 1830 aux années 1880 (Vanoorbeek d'après Centre d'Histoire des Sciences et des Techniques, 2003, p. 33 & Google Maps) :

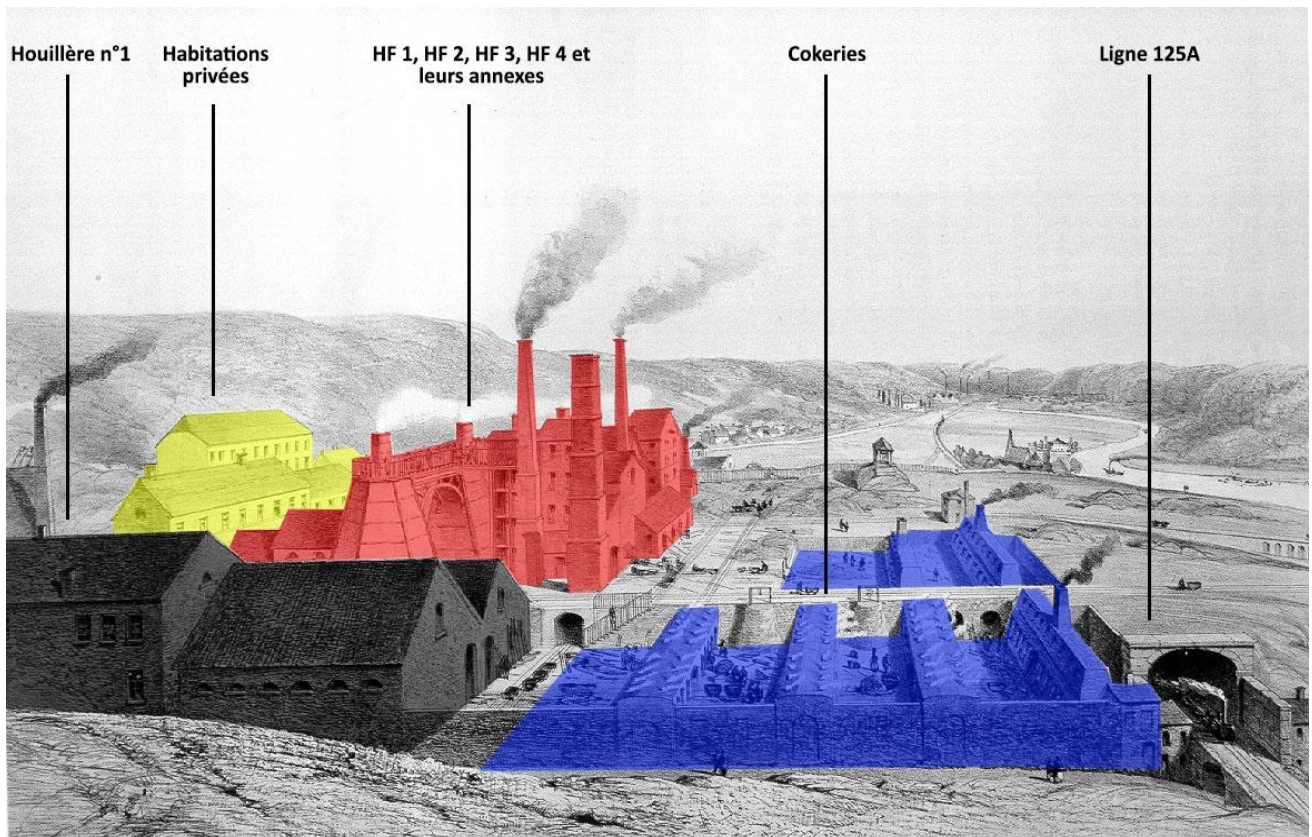


Vue du site du HF B depuis le sud aux alentours de 1850 (Vanoorbeek d'après *La Belgique industrielle : vues des établissements industriels de la Belgique*, s. d., pl. 125) :





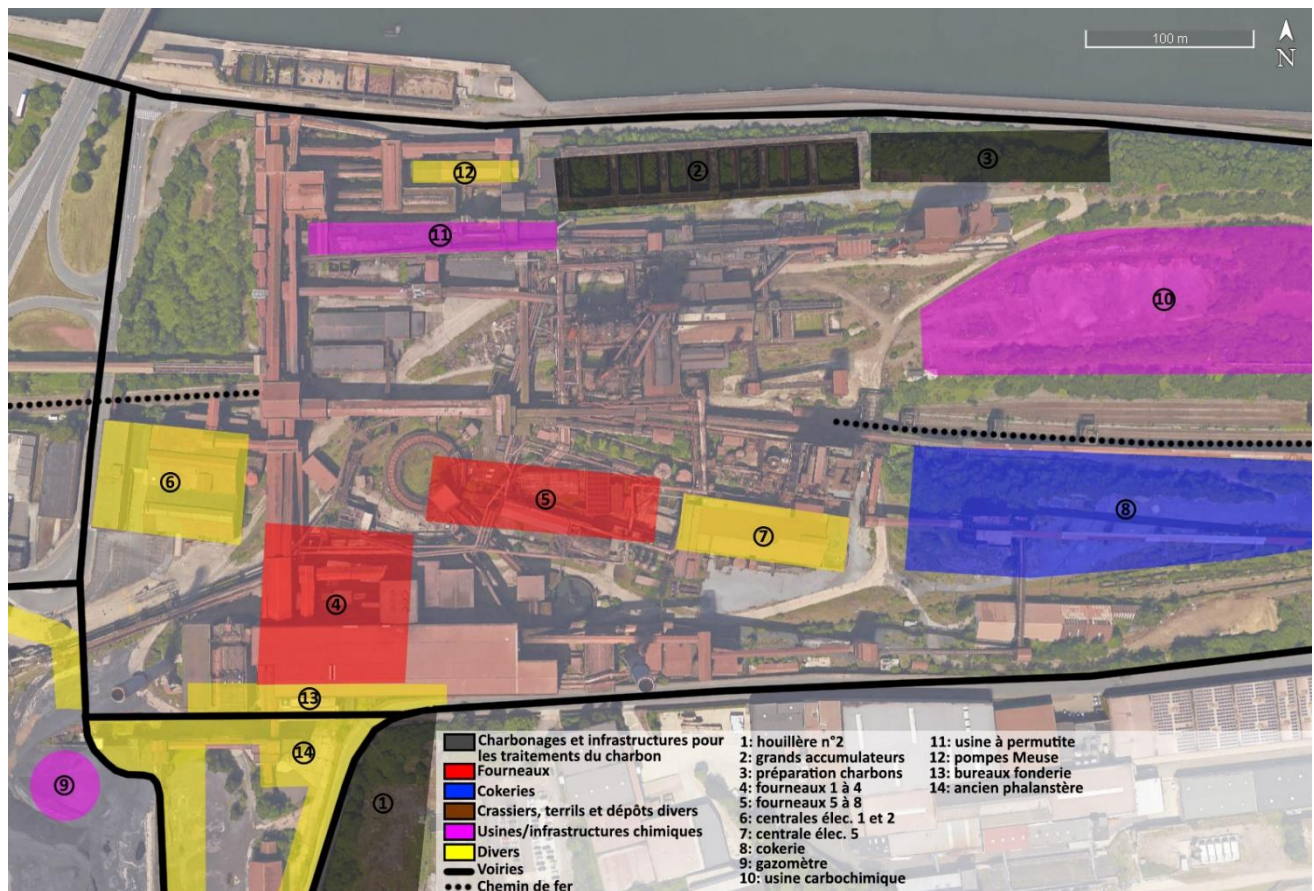
Vue du site du HF B depuis l'est aux alentours de 1850 (Vanoorbeek d'après *La Belgique industrielle : vues des établissements industriels de la Belgique*, s. d., pl. 126) :



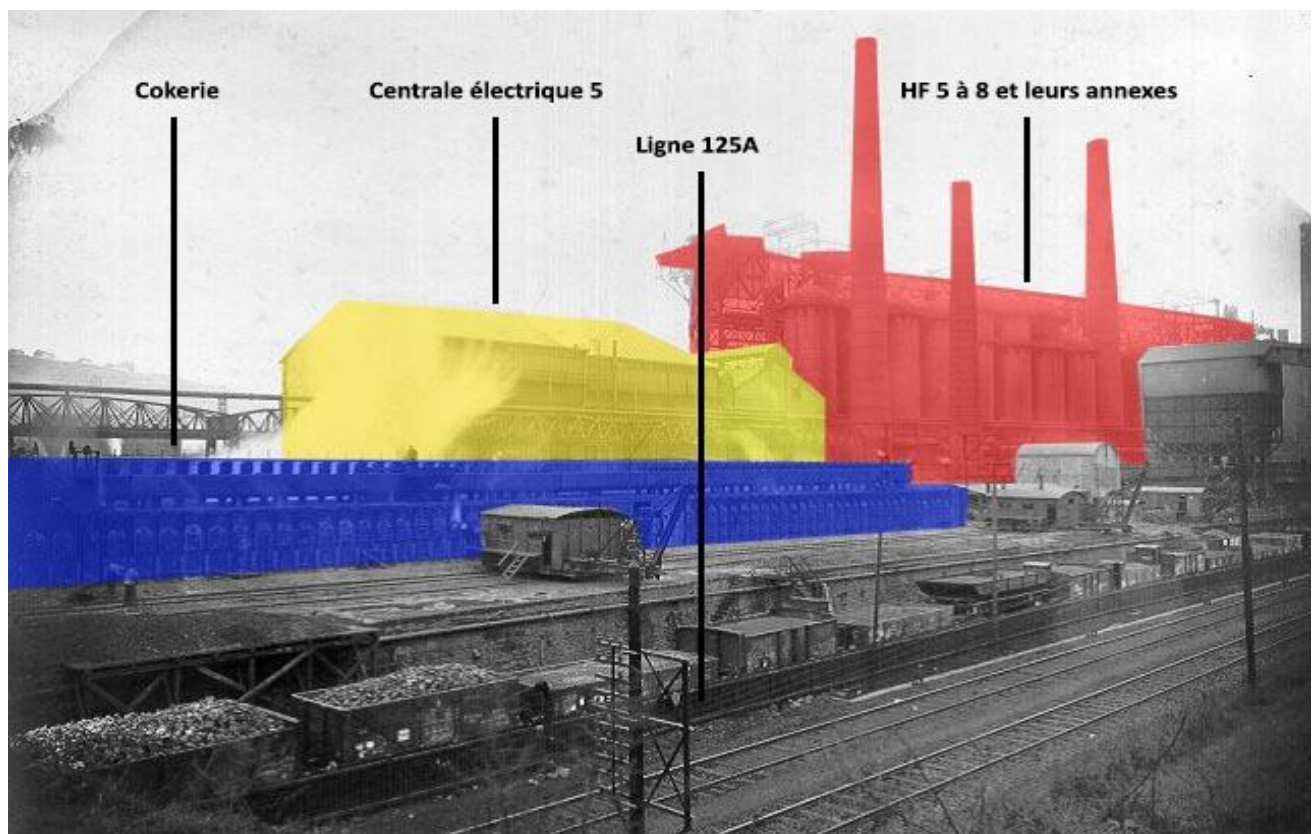


## 2. ANNEXE 2 : LE SITE DU HF B DES ANNÉES 1880 AUX ANNÉES 1940

Emplacement des infrastructures sur le site des années 1880 aux années 1940 (Vanoorbeek d'après Centre d'Histoire des Sciences et des Techniques, 2003, p. 50 & Google Maps) :



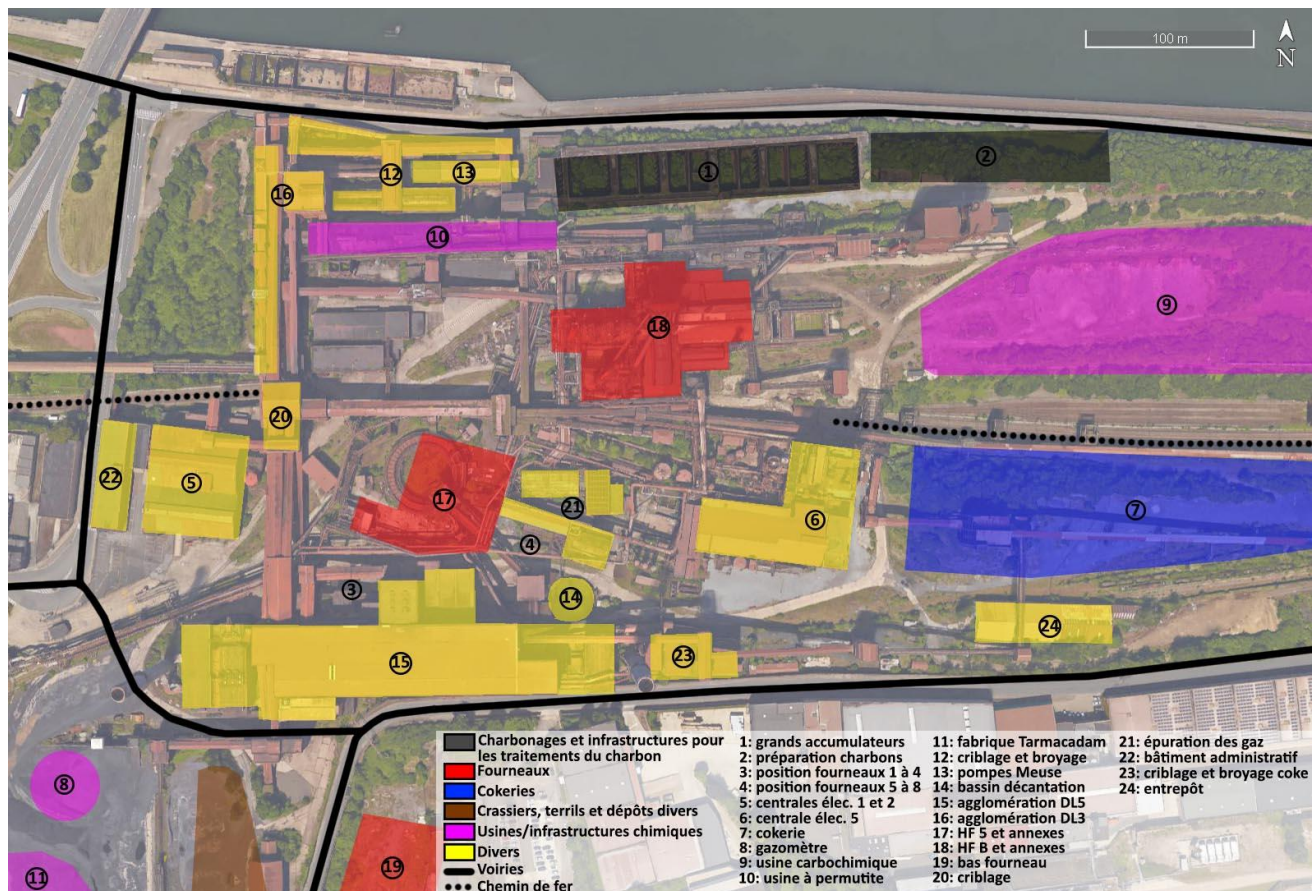
Vue du site du HF B depuis le nord aux alentours de 1930 (Vanoorbeek d'après Centre d'Histoire des Sciences et des Techniques, 2003, p. 55) :



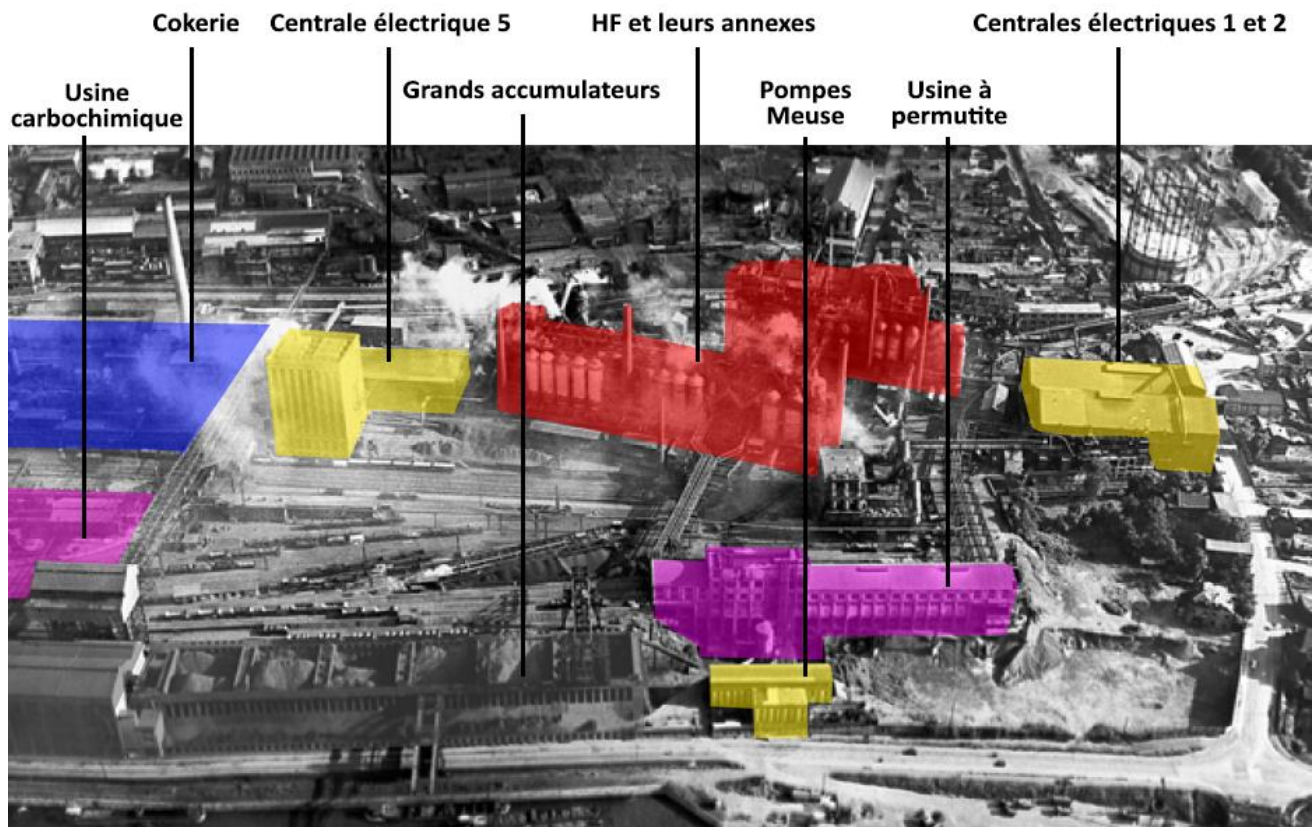


### 3. ANNEXE 3 : LE SITE DU HF B DES ANNÉES 1940 AUX ANNÉES 1980

Emplacement des infrastructures sur le site des années 1940 aux années 1980 (Vanoorbeek d'après Centre d'Histoire des Sciences et des Techniques, 2003, p. 73 & Google Maps) :



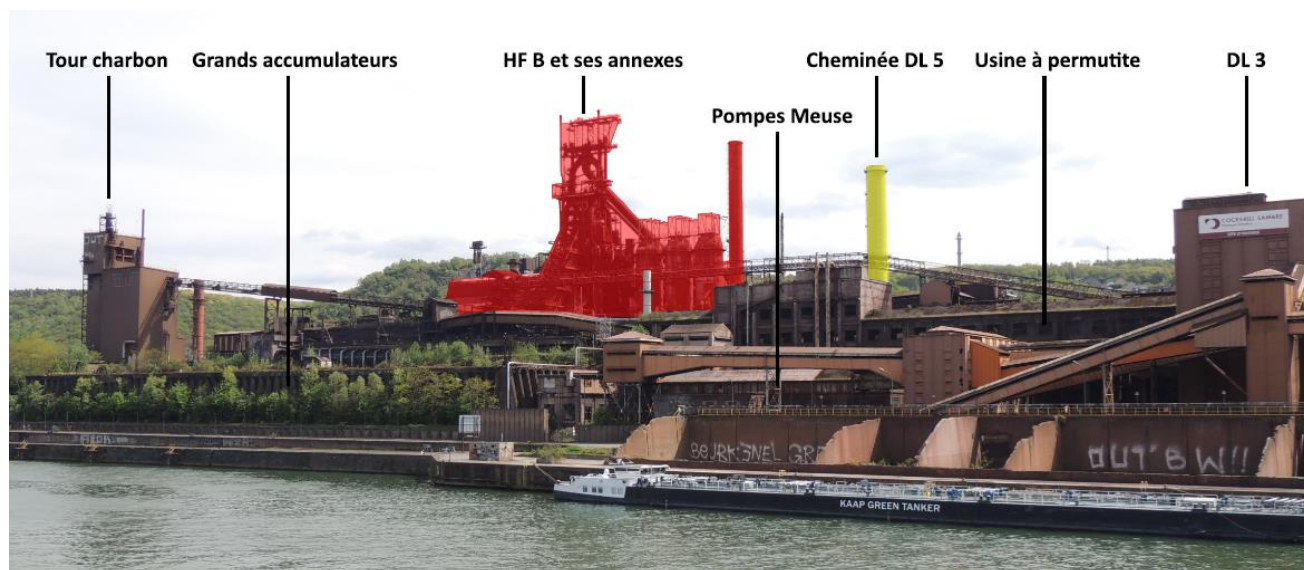
Vue du site du HF B depuis le nord aux alentours de 1955 (Vanoorbeek d'après Centre d'Histoire des Sciences et des Techniques, 2003, p. 74) :



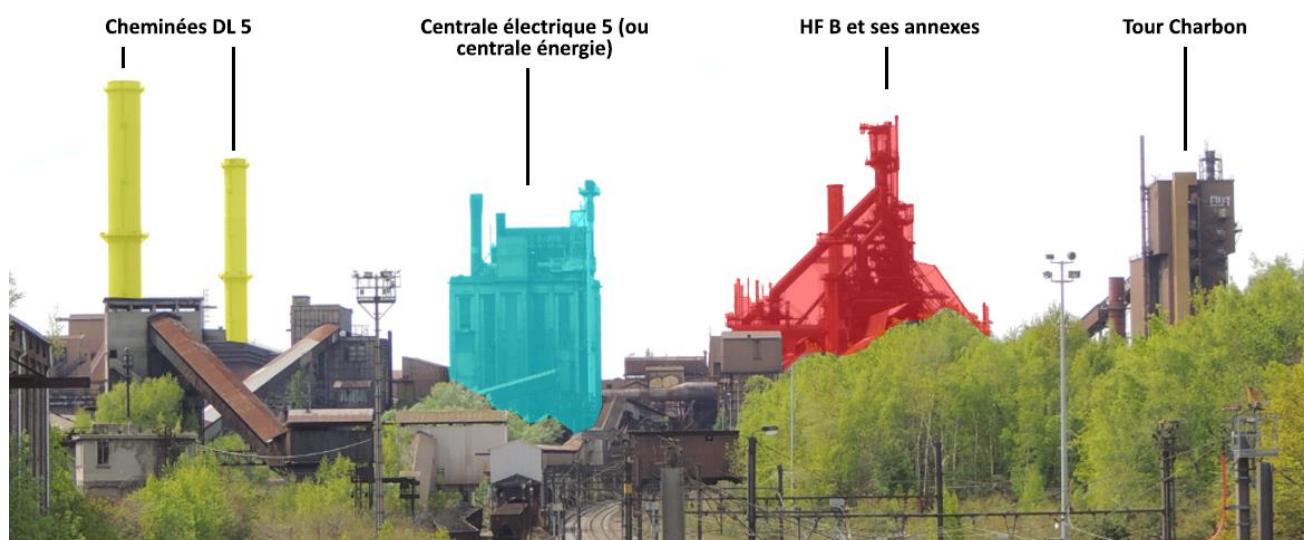


#### 4. ANNEXE 4 : ANALYSE DES PAYSAGES EN 2017

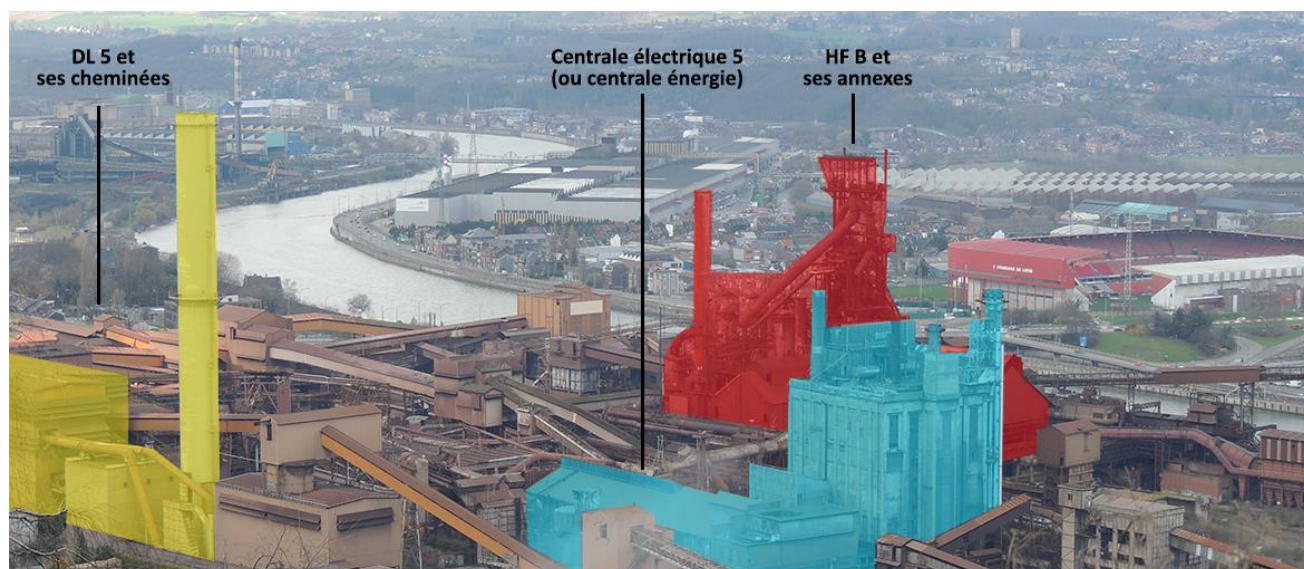
Vue depuis Sclessin, au nord du site :



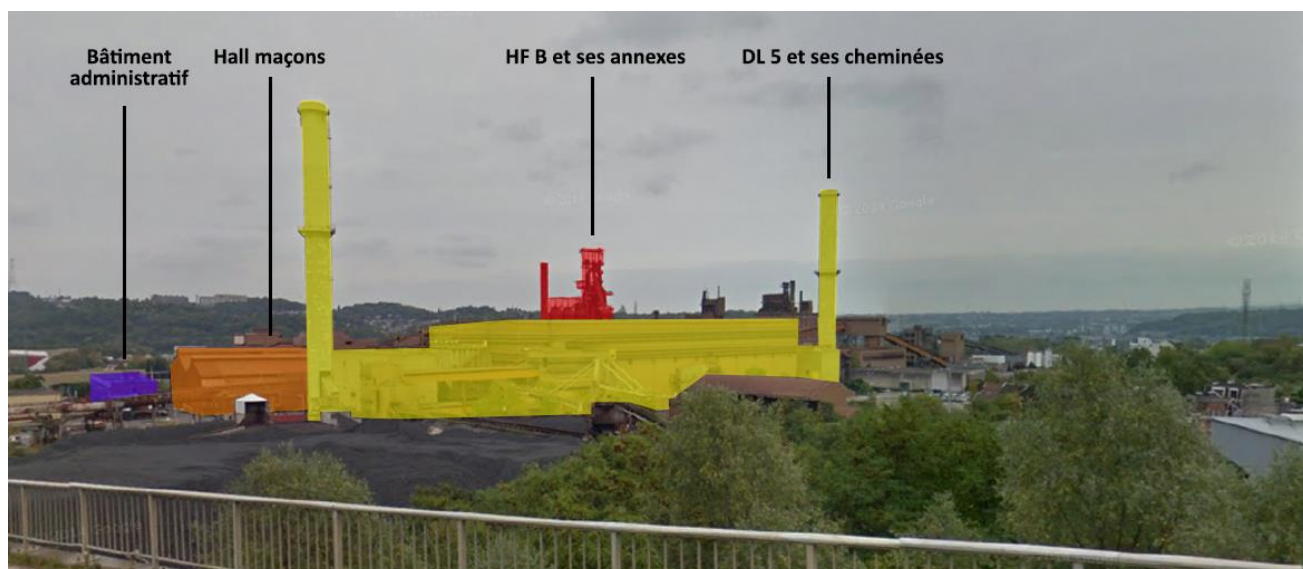
Vue depuis la N90 au niveau du port de Renory, à l'est du site :



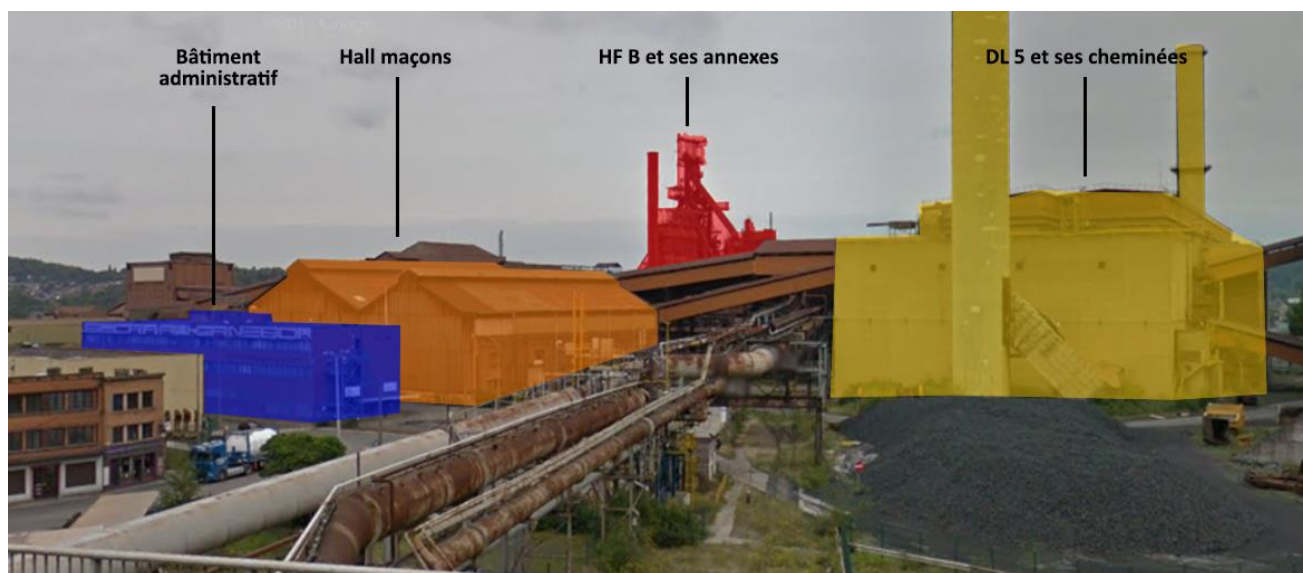
Vue depuis le Liège Science Park, au sud du site :



Vue depuis la N63 au, sud-ouest du site (Vanoorbeek d'après Google Street View) :



Vue depuis la N63, à l'ouest du site (Vanoorbeek d'après Google Street View) :





## 5. ANNEXE 5 : TABLEAU QUESTIONNAIRE DES INTÉRÊTS PATRIMONIAUX REMPLI À TITRE D'EXEMPLE

Etude de la valeur patrimoniale de l'infrastructure exemple (intérêts)				
Objets d'analyse	Sous-objets d'analyse	Questionnements	Choix de réponses	Réponses
Intérêt historique	Thématique	Dans quelle mesure le bâtiment illustre-t-il un thème important de l'histoire industrielle wallonne?	Fortement - E Moyennement - TB Faiblement - B Non applicable - F	E
	Personnage, groupe, organisation	Quelle a été la portée des personnages/groupes/organisations directement associés au bâtiment?	Portée régionale - E Portée provinciale - TB Portée locale - B Non applicable - F	TB
	Evènement	Quelle a été la portée des événements directement associés au bâtiment?	Portée régionale - E Portée provinciale - TB Portée locale - B Non applicable - F	B
Intérêt technique	Evolution technique	Dans quelle mesure le bâtiment témoigne-t-il d'évolutions techniques et/ou technologiques au cours du temps?	Fortement - E Moyennement - TB Faiblement - B Non applicable - F	F
	Technologie, technique nouvelle	Dans quelle mesure des technologies ou des caractéristiques techniques novatrices ont-elles démarqué le bâtiment lors de sa construction ou de ses évolutions ?	Fortement - E Moyennement - TB Faiblement - B Non applicable - F	E
	Partie d'un ensemble technique	Quelle est l'importance du bâtiment dans un ensemble technique cohérent?	Partie principale d'un ensemble technique - E Partie secondaire d'un ensemble technique - TB Partie d'un ensemble technique - B Non applicable - F	TB
Intérêt esthétique	Impact esthétique	Quel est l'impact esthétique du bâtiment ?	Fort - E Moyen - TB Faible - B Pas d'impact - F	B
	Particularité de la forme bâtie	Dans quelle mesure le bâtiment a-t-il une forme industrielle bâtie particulière?	Fortement - E Moyennement - TB Faiblement - B Non applicable - F	F
Intérêt architectural	Style architectural	Dans quelle mesure le bâtiment est-il représentatif d'un style architectural reconnu?	Exemple fort, E Exemple moyen, TB Exemple faible, B Non applicable, F	E
	Exécution et matériaux	Quelle est la qualité ou la particularité des matériaux et de leur mise en œuvre?	Forte - E Moyenne - TB Faible - B Non applicable - F	TB
Intérêt social	Groupe social	A quel niveau se situe le groupe social auquel le bâtiment est lié?	Régional - E Provincial - TB Local - B Non applicable - F	B
	Développement social	Quelle est l'importance du développement social dont le bâtiment témoigne?	Forte - E Moyenne - TB Faible - B Non applicable - F	F
Intérêt savoir-faire	Savoir-faire ouvrier	Dans quelle mesure le savoir-faire ouvrier auquel le bâtiment est directement lié est-il reconnu?	Fortement - E Moyennement - TB Faiblement - B Non applicable - F	E
Intérêt mémoriel et affectif	Mémoire collective	A quel niveau géographique le bâtiment fait-il partie de la mémoire collective ou est-il associé à des idées-croyances?	Régional - E Provincial - TB Local - B Non applicable - F	TB
	Attachement de la population	Dans quelle mesure les actions de la population traduisent-elles un attachement affectif au bâtiment?	Actions concrètes et organisées - E Marques d'attachement ponctuelles - TB Marques d'attachement rares - B Actions inexistantes - F	B
Intérêt urbanistique	Individuel	Dans quelle mesure le bien considéré individuellement présente-t-il un intérêt particulier par sa position dans la trame bâtie?	Fortement - E Moyennement - TB Faiblement - B Non applicable - F	F
	Ensemble	Dans quelle mesure les biens considérés ensemble présentent-ils un intérêt particulier par leur tracé viaire, leurs espaces non bâtis et/ou l'articulation de leur architecture?	Fortement - E Moyennement - TB Faiblement - B Non applicable - F	E

Intérêt paysager	Conservation du paysage initial	Dans quelle mesure l'encadrement paysager du bâtiment a-t-il été conservé?	Inchangé - E Changé mais cachet conservé - TB Changé mais cachet fortement altéré - B Cachet détruit - F	TB
	Influence du secteur	Dans quelle mesure le bâtiment influe-t-il sur le caractère du secteur dans lequel il se trouve?	Est le fondement du caractère - E Renforce le caractère - TB Compatible avec le caractère - B Influence négative - F	B
	Point d'intérêt dans le paysage	Dans quelle mesure le bâtiment constitue-t-il un point d'intérêt dans le paysage?	Perçu comme un symbole de la ville/ région - E Bien en vue ou familier dans la ville/région - TB Bien en vue ou familier dans le voisinage - B N'est ni bien en vue ni familier - F	F

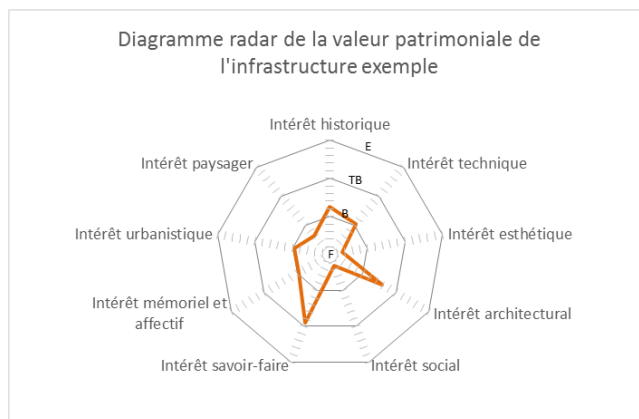
## 6. ANNEXE 6 : TABLEAU QUESTIONNAIRE DES CRITÈRES PATRIMONIAUX REMPLI À TITRE D'EXEMPLE

Etude de la valeur patrimoniale de l'infrastructure exemple (critères)				
Objet d'analyse	Sous-objet d'analyse	Questionnement et variables	Paramètres	Réponses
Rareté	Niveau de rareté	A quel niveau se situe la rareté des intérêts du bâtiment?	Régional - E Provincial - TB Local - B Très courant - F	E
Authenticité	Site	Dans quelle mesure le bâtiment a-t-il été déplacé?	N'a pas été déplacé - E A été replacé à la position initiale - TB A été déplacé au sein du site - B A été déplacé dans un nouveau site - F	TB
	Etat d'origine	La bâtiment a-t-il subi des modifications importantes depuis sa construction?	Aucune modification - E Modifications sans changer le caractère - TB Modifications changeant partiellement le caractère - B Modifications importantes - F	B
	Niveau de modification	La bâtiment a-t-il subi des modifications importantes depuis sa dernière utilisation?	Aucune modification - E Modifications sans changer le caractère - TB Modifications changeant partiellement le caractère - B Modifications importantes - F	F
Intégrité	Caractère complet	Dans quelle mesure le bien conserve-t-il un caractère complet, une homogénéité, une lisibilité et une cohérence?	Fortement - E Moyennement - TB Faiblement - B Pas du tout - F	E
	Fonctions premières	Dans quelle mesure les fonctions premières du bâtiment sont-elles clairement identifiables ?	Fortement - E Moyennement - TB Faiblement - B Pas du tout - F	TB
Représentativité	Représentatif typologie	Dans quelle mesure l'édifice est-il représentatif d'une typologie architecturale industrielle particulière?	Fortement - E Moyennement - TB Faiblement - B Non applicable - F	B
	Représentatif évolution	Dans quelle mesure le bâtiment s'inscrit-il dans l'évolution de la construction industrielle de notre région et qui a influencé la construction de biens similaires?	Fortement - E Moyennement - TB Faiblement - B Pas du tout - F	F
Documentation	Connaissance de l'histoire	Dans quelle mesure l'histoire du bâtiment est-elle connue?	Fortement - E Moyennement - TB Faiblement - B Pas du tout - F	E
	Existence d'archives	Dans quelle mesure existe-t-il des archives et documents fournis et facilement accessibles concernant le bâtiment?	Fortement - E Moyennement - TB Faiblement - B Pas du tout - F	TB

## 7. ANNEXE 7 : EXEMPLE DE RÉSULTATS DE VALEUR PATRIMONIALE OBTENUS VIA LE TABLEUR EXCEL

Scores (/10) des critères de l'infrastructure exemple				
Objet d'analyse	Sous-objet d'analyse	Réponses	Scores sous-objets	Scores critères (/10)
Rareté	Niveau de rareté	E	3	10,0
Authenticité	Site	TB	2	3,3
	Etat d'origine	B	1	
	Niveau de modification	F	0	
Intégrité	Caractère complet	E	3	8,3
	Fonctions premières	TB	2	
Représentativité	Représentatif typologie	B	1	1,7
	Représentatif évolution	F	0	
Documentation	Connaissance de l'histoire	E	3	8,3
	Existence d'archives	TB	2	
Coefficient de pondération				0,63

Scores (/10) et appréciations des intérêts patrimoniaux de l'infrastructure exemple		
Intérêt historique	4,2	B
Intérêt technique	3,5	B
Intérêt esthétique	1,1	F
Intérêt architectural	5,3	TB
Intérêt social	1,1	F
Intérêt savoir-faire	6,3	TB
Intérêt mémoriel et affectif	3,2	B
Intérêt urbanistique	3,2	B
Intérêt paysager	2,1	B
Score global et appréciation associée	3,3	B





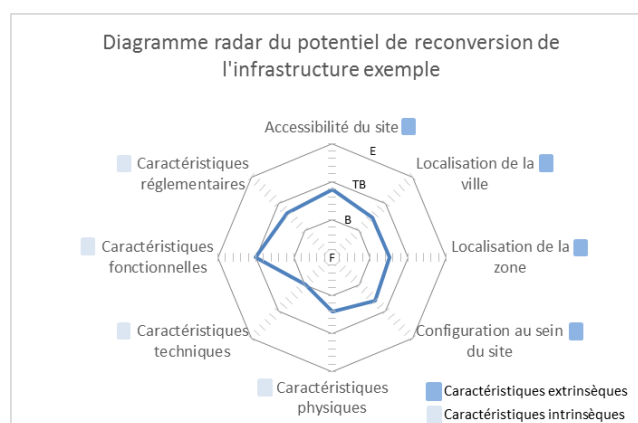
## 8. ANNEXE 8 : TABLEAU QUESTIONNAIRE DES OBJETS D'ANALYSE DU POTENTIEL DE RECONVERSION REPLI À TITRE D'EXEMPLE

Etude du potentiel de reconversion de l'infrastructure exemple				
Objets d'analyse	Sous-objets d'analyse	Questionnements	Choix de réponses	Réponses
Accessibilité du site	Accessibilité routière	Quelle est l'importance du réseau routier directement accessible depuis le site?	Régionale - E Provinciale - TB Locale - B Non applicable - F	E
	Voies ferrées	Dans quelle mesure le site est-il desservi par les voies ferrées?	Desserte directe - E Desserte à proximité - TB Desserte rapidement accessible via le réseau routier - B Non applicable - F	TB
	Voie d'eau	Le site dispose-t-il d'une connexion à une voie d'eau navigable?	Connexion directe - E Connexion indirecte (via grue par exemple) - TB Rapidement accessible via le réseau routier - B Pas de connexions à proximité - F	B
	Modes doux	Dans quelle mesure le site est-il accessible aux modes doux?	Directement accessible via le réseau de voies douces - E Accessible via des aménagements réservés aux modes doux - TB Facilement accessible via des trottoirs - B Difficilement accessible aux modes doux - F	F
	Transports en commun	Quelle est l'importance de la desserte du site en transport en commun?	Lignes multiples directement accessibles - E Lignes multiples rapidement accessibles à pied - TB Au moins une ligne rapidement accessible à pied - B Pas de lignes rapidement accessibles - F	E
Localisation de la ville	Etat économique de la ville	Quel est l'état de développement économique de la ville?	Ville fortement développée - E Ville moyennement développée - TB Ville faiblement développée - B Ville non développée - F	TB
	Etat population de la ville	Quel est l'indice de richesse de la commune?	> 110 - E > 90 à 110 - TB 80 à 90 - B < 80 - F	B
	Pôles urbains	Quelle est l'importance des pôles urbains se situant à proximité de la ville	Régionale - E Provinciale - TB Locale - B Difficilement accessible - F	F
	Pôles économiques	Quelle est l'importance des pôles économiques se situant à proximité de la ville	Régionale - E Provinciale - TB Locale - B Difficilement accessible - F	E
Localisation de la zone	Etat économique de la zone	Quel est l'état de développement économique de la zone?	Zone fortement développée - E Zone moyennement développée - TB Zone faiblement développée - B Zone non développée - F	TB
	Etat population de la zone	Quel est l'indice de richesse de la zone?	> 110 - E > 90 à 110 - TB 80 à 90 - B < 80 - F	B
	Pôles urbains	Quelle est l'importance des pôles urbains se situant à proximité directe du site?	Régionale - E Provinciale - TB Locale - B Difficilement accessible - F	F
	Pôles économiques	Quelle est l'importance des pôles économiques se situant à proximité directe du site?	Régionale - E Provinciale - TB Locale - B Difficilement accessible - F	E
Configuration au sein du site	Accessibilité du bâtiment	Dans quelle mesure le bâtiment est-il accessible au sein du site?	En bordure de voirie - E A proximité de voirie - TB En cœur de site - B Non accessible - F	TB
	Visibilité du bâtiment	Dans quelle mesure le bâtiment est-il visible depuis le territoire au sein duquel il se situe?	Bien en vue dans la ville - E Bien en vue dans le voisinage - TB Bien en vue depuis le site - B Peu visible - F	B
	Réserve foncière	Quelle est la possibilité d'extension des activités?	Possible dans plus d'une direction - E Possible dans une direction - TB Possible mais faible - B Pas de possibilité - F	F
	Possibilité de parking	Y a-t-il possibilité de parkings desservant le bâtiment?	Parkings directement adjacents au bâtiment - E Parkings à proximité du bâtiment - TB Parkings dans le site - B Pas de possibilités dans le site - F	E
	Possibilité d'espaces verts	Y a-t-il possibilité d'espaces verts en lien avec le bâtiment?	Espaces verts directement adjacents au bâtiment - E Espaces verts à proximité du bâtiment - TB Espaces verts dans le site - B Pas de possibilités dans le site - F	TB

Caractéristiques physiques	Etat structures portantes	Quel est l'état général de la structure portante?	Excellent - E Très bon - TB Moyen - B Mauvais ou non applicable - F	B
	Etat structures non portantes	Quel est l'état général de la structure non portante?	Excellent - E Très bon - TB Moyen - B Mauvais ou non applicable - F	F
	Etat toitures et zingueries	Quel est l'état général des toitures et zingueries?	Excellent - E Très bon - TB Moyen - B Mauvais ou non applicable - F	E
	Etat façades	Quel est l'état général des matériaux de façades?	Excellent - E Très bon - TB Moyen - B Mauvais ou non applicable - F	TB
	Etat menuiseries	Quel est l'état général des menuiseries?	Excellent - E Très bon - TB Moyen - B Mauvais ou non applicable - F	B
	Durabilité des matériaux	Quelle est la durabilité des matériaux utilisés?	Excellente - E Très bonne - TB Moyenne - B Mauvais ou non applicable - F	F
	Qualité de mise en œuvre	Quelle est la qualité de mise en œuvre des matériaux?	Excellente - E Très bonne - TB Moyenne - B Mauvais ou non applicable - F	E
Caractéristiques techniques	Systèmes électriques, plomberie, ascenseurs, sanitaires	Dans quelle mesure les systèmes présents sont-ils réutilisables	Systèmes réutilisables tels quels - E Systèmes en grande partie réutilisables - TB Systèmes en parties réutilisables - B Systèmes non récupérables/absents - F	TB
	Accès à la lumière naturelle	Dans quelle mesure la configuration du bâtiment permet-elle l'accès à la lumière naturelle?	Accès à la lumière déjà prévu pour la majorité des espaces - E Accès à la lumière possible pour la majorité des espaces - TB Accès à la lumière possible pour une grande partie des espaces - B Accès à la lumière impossible pour une grande partie des espaces - F	B
	Isolation	Dans quelle mesure le bâtiment est-il isolé thermiquement?	Excellente - E Très bonne - TB Moyenne - B Mauvaise - F	F
Caractéristiques fonctionnelles	Flexibilité de l'espace	Dans quelle mesure la configuration du bâtiment permet-elle de facilement adapter l'espace?	Open-space totalement adaptable - E Espace facilement adaptable à une fonction commune avec de faibles restrictions - TB Espace difficilement adaptable - B Espace avec nombreuses zones non adaptables à des fonctions usuelles - F	E
	Surface totale	Quelle est l'importance des surfaces permettant des réutilisations diversifiées?	> 4500 m <sup>2</sup> à 15 000 m <sup>2</sup> - E 1000 m <sup>2</sup> à 4500 m <sup>2</sup> - TB < 1000 m <sup>2</sup> ou > 15 000 m <sup>2</sup> - B Pas de surface facilement réutilisable - F	TB
	Hauteur sous plafond	Dans quelle mesure la hauteur sous plafond permet-elle des réutilisations diversifiées?	> 4 m - E > 3 à 4 m - TB 2,4 à 3 m - B < 2,4 - F	B
Caractéristiques réglementaires	Protection incendie	Quelle est la capacité de résistance au feu du bâtiment	Excellente - E Très bonne - TB Moyenne - B Mauvaise - F	F
	Sécurité	Quel est le niveau de sécurité du bâtiment?	Excellent - E Très bon - TB Moyen - B Mauvais - F	E
	Règlements urbanistiques	Quelle est l'ampleur de l'entrave des règlements urbanistiques à la reconversion du bâtiment	Nulle - E Faible - TB Moyenne - B Forte - F	TB

## 9. ANNEXE 9 : EXEMPLE DE RÉSULTATS DE POTENTIEL DE RECONVERSION OBTENUS VIA LE TABLEUR EXCEL

Scores (/10) et appréciations des objets d'analyse du potentiel de reconversion de l'infrastructure exemple		
Accessibilité du site	6,0	TB
Localisation de la ville	5,0	B
Localisation de la zone	5,0	B
Configuration au sein du site	5,3	TB
Caractéristiques physiques	4,8	B
Caractéristiques techniques	3,3	B
Caractéristiques fonctionnelles	6,7	TB
Caractéristiques réglementaires	5,6	TB
Score global et appréciation associée	5,2	TB
Score et appréciation liés aux caractéristiques extrinsèques	5,3	TB
Score et appréciation liés aux caractéristiques intrinsèques	5,1	TB





## 10. ANNEXE 10 : TABLEAU QUESTIONNAIRE DES INTÉRÊTS DE L'INFRASTRUCTURE HAUT-FOURNEAU ET SES ANNEXES

Etude de la valeur patrimoniale de l'infrastructure haut-fourneau et ses annexes (intérêts)				
Objets d'analyse	Sous-objets d'analyse	Questionnements	Choix de réponses	Réponses
Intérêt historique	Thématique	Dans quelle mesure le bâtiment illustre-t-il un thème important de l'histoire industrielle wallonne?	Fortement - E Moyennement - TB Faiblement - B Non applicable - F	E
	Personnage, groupe, organisation	Quelle a été la portée des personnages/groupes/organisations directement associés au bâtiment?	Portée régionale - E Portée provinciale - TB Portée locale - B Non applicable - F	E
	Evènement	Quelle a été la portée des événements directement associés au bâtiment?	Portée régionale - E Portée provinciale - TB Portée locale - B Non applicable - F	E
Intérêt technique	Evolution technique	Dans quelle mesure le bâtiment témoigne-t-il d'évolutions techniques et/ou technologiques au cours du temps?	Fortement - E Moyennement - TB Faiblement - B Non applicable - F	E
	Technologie, technique nouvelle	Dans quelle mesure des technologies ou des caractéristiques techniques novatrices ont-elles démarqué le bâtiment lors de sa construction ou de ses évolutions ?	Fortement - E Moyennement - TB Faiblement - B Non applicable - F	E
	Partie d'un ensemble technique	Quelle est l'importance du bâtiment dans un ensemble technique cohérent?	Partie principale d'un ensemble technique - E Partie secondaire d'un ensemble technique - TB Partie d'un ensemble technique - B Non applicable - F	E
Intérêt esthétique	Impact esthétique	Quel est l'impact esthétique du bâtiment ?	Fort - E Moyen - TB Faible - B Pas d'impact - F	E
	Particularité de la forme bâtie	Dans quelle mesure le bâtiment a-t-il une forme industrielle bâtie particulière?	Fortement - E Moyennement - TB Faiblement - B Non applicable - F	E
Intérêt architectural	Style architectural	Dans quelle mesure le bâtiment est-il représentatif d'un style architectural reconnu?	Exemple fort, E Exemple moyen, TB Exemple faible, B Non applicable, F	E
	Exécution et matériaux	Quelle est la qualité ou la particularité des matériaux et de leur mise en œuvre?	Forte - E Moyenne - TB Faible - B Non applicable - F	TB
Intérêt social	Groupe social	A quel niveau se situe le groupe social auquel le bâtiment est lié?	Régional - E Provincial - TB Local - B Non applicable - F	TB
	Développement social	Quelle est l'importance du développement social dont le bâtiment témoigne?	Forte - E Moyenne - TB Faible - B Non applicable - F	E
Intérêt savoir-faire	Savoir-faire ouvrier	Dans quelle mesure le savoir-faire ouvrier auquel le bâtiment est directement lié est-il reconnu?	Fortement - E Moyennement - TB Faiblement - B Non applicable - F	E
Intérêt mémoriel et affectif	Mémoire collective	A quel niveau géographique le bâtiment fait-il partie de la mémoire collective ou est-il associé à des idées-croyances?	Régional - E Provincial - TB Local - B Non applicable - F	TB
	Attachement de la population	Dans quelle mesure les actions de la population traduisent-elles un attachement affectif au bâtiment?	Actions concrètes et organisées - E Marques d'attachement ponctuelles - TB Marques d'attachement rares - B Actions inexistantes - F	TB
Intérêt urbanistique	Individuel	Dans quelle mesure le bien considéré individuellement présente-t-il un intérêt particulier par sa position dans la trame bâtie?	Fortement - E Moyennement - TB Faiblement - B Non applicable - F	E
	Ensemble	Dans quelle mesure les biens considérés ensemble présentent-ils un intérêt particulier par leur tracé viaire, leurs espaces non bâtis et/ou l'articulation de leur architecture?	Fortement - E Moyennement - TB Faiblement - B Non applicable - F	B

Intérêt paysager	Conservation du paysage initial	Dans quelle mesure l'encadrement paysager du bâtiment a-t-il été conservé?	Inchangé - E Changé mais cachet conservé - TB Changé mais cachet fortement altéré - B Cachet détruit - F	TB
	Influence du secteur	Dans quelle mesure le bâtiment influe-t-il sur le caractère du secteur dans lequel il se trouve?	Est le fondement du caractère - E Renforce le caractère - TB Compatible avec le caractère - B Influence négative - F	E
	Point d'intérêt dans le paysage	Dans quelle mesure le bâtiment constitue-t-il un point d'intérêt dans le paysage?	Perçu comment un symbole de la ville/ région - E Bien en vue ou familier dans la ville/région - TB Bien en vue ou familier dans le voisinage - B N'est ni bien en vue ni familier - F	E

## 11. ANNEXE 11 : TABLEAU QUESTIONNAIRE DES CRITÈRES DE L'INFRASTRUCTURE HAUT-FOURNEAU ET SES ANNEXES

Etude de la valeur patrimoniale de l'infrastructure haut-fourneau et ses annexes (critères)				
Objet d'analyse	Sous-objet d'analyse	Questionnement et variables	Paramètres	Réponses
Rareté	Niveau de rareté	A quel niveau se situe la rareté des intérêts du bâtiment?	Régional - E Provincial - TB Local - B Très courant - F	TB
Authenticité	Site	Dans quelle mesure le bâtiment a-t-il été déplacé?	N'a pas été déplacé - E A été déplacé à la position initiale - TB A été déplacé au sein du site - B A été déplacé dans un nouveau site - F	E
	Etat d'origine	La bâtiment a-t-il subi des modifications importantes depuis sa construction?	Aucune modification - E Modifications sans changer le caractère - TB Modifications changeant partiellement le caractère - B Modifications importantes - F	TB
	Niveau de modification	La bâtiment a-t-il subi des modifications importantes depuis sa dernière utilisation?	Aucune modification - E Modifications sans changer le caractère - TB Modifications changeant partiellement le caractère - B Modifications importantes - F	TB
Intégrité	Caractère complet	Dans quelle mesure le bien conserve-t-il un caractère complet, une homogénéité, une lisibilité et une cohérence?	Fortement - E Moyennement - TB Faiblement - B Pas du tout - F	TB
	Fonctions premières	Dans quelle mesure les fonctions premières du bâtiment sont-elles clairement identifiables ?	Fortement - E Moyennement - TB Faiblement - B Pas du tout - F	E
Représentativité	Représentatif typologie	Dans quelle mesure l'édifice est-il représentatif d'une typologie architecturale industrielle particulière?	Fortement - E Moyennement - TB Faiblement - B Non applicable - F	E
	Représentatif évolution	Dans quelle mesure le bâtiment s'inscrit-il dans l'évolution de la construction industrielle de notre région et qui a influencé la construction de biens similaires?	Fortement - E Moyennement - TB Faiblement - B Pas du tout - F	E
Documentation	Connaissance de l'histoire	Dans quelle mesure l'histoire du bâtiment est-elle connue?	Fortement - E Moyennement - TB Faiblement - B Pas du tout - F	E
	Existence d'archives	Dans quelle mesure existe-t-il des archives et documents fournis et facilement accessibles concernant le bâtiment?	Fortement - E Moyennement - TB Faiblement - B Pas du tout - F	E

## 12. ANNEXE 12 : TABLEAU QUESTIONNAIRE DES INTÉRÊTS DE L'INFRASTRUCTURE HAUT-FOURNEAU EN TANT QUE MACHINE

Etude de la valeur patrimoniale de l'infrastructure haut-fourneau en tant que machine (intérêts)				
Objets d'analyse	Sous-objets d'analyse	Questionnements	Choix de réponses	Réponses
Intérêt historique	Thématique	Dans quelle mesure le bâtiment illustre-t-il un thème important de l'histoire industrielle wallonne?	Fortement - E Moyennement - TB Faiblement - B Non applicable - F	E
	Personnage, groupe, organisation	Quelle a été la portée des personnages/groupes/organisations directement associés au bâtiment?	Portée régionale - E Portée provinciale - TB Portée locale - B Non applicable - F	E
	Evènement	Quelle a été la portée des événements directement associés au bâtiment?	Portée régionale - E Portée provinciale - TB Portée locale - B Non applicable - F	E
Intérêt technique	Evolution technique	Dans quelle mesure le bâtiment témoigne-t-il d'évolutions techniques et/ou technologiques au cours du temps?	Fortement - E Moyennement - TB Faiblement - B Non applicable - F	E
	Technologie, technique nouvelle	Dans quelle mesure des technologies ou des caractéristiques techniques novatrices ont-elles démarqué le bâtiment lors de sa construction ou de ses évolutions ?	Fortement - E Moyennement - TB Faiblement - B Non applicable - F	E
	Partie d'un ensemble technique	Quelle est l'importance du bâtiment dans un ensemble technique cohérent?	Partie principale d'un ensemble technique - E Partie secondaire d'un ensemble technique - TB Partie d'un ensemble technique - B Non applicable - F	E
Intérêt esthétique	Impact esthétique	Quel est l'impact esthétique du bâtiment ?	Fort - E Moyen - TB Faible - B Pas d'impact - F	E
	Particularité de la forme bâtie	Dans quelle mesure le bâtiment a-t-il une forme industrielle bâtie particulière?	Fortement - E Moyennement - TB Faiblement - B Non applicable - F	E
Intérêt architectural	Style architectural	Dans quelle mesure le bâtiment est-il représentatif d'un style architectural reconnu?	Exemple fort, E Exemple moyen, TB Exemple faible, B Non applicable, F	E
	Exécution et matériaux	Quelle est la qualité ou la particularité des matériaux et de leur mise en œuvre?	Forte - E Moyenne - TB Faible - B Non applicable - F	TB
Intérêt social	Groupe social	A quel niveau se situe le groupe social auquel le bâtiment est lié?	Régional - E Provincial - TB Local - B Non applicable - F	TB
	Développement social	Quelle est l'importance du développement social dont le bâtiment témoigne?	Forte - E Moyenne - TB Faible - B Non applicable - F	E
Intérêt savoir-faire	Savoir-faire ouvrier	Dans quelle mesure le savoir-faire ouvrier auquel le bâtiment est directement lié est-il reconnu?	Fortement - E Moyennement - TB Faiblement - B Non applicable - F	E
Intérêt mémoriel et affectif	Mémoire collective	A quel niveau géographique le bâtiment fait-il partie de la mémoire collective ou est-il associé à des idées-croyances?	Régional - E Provincial - TB Local - B Non applicable - F	TB
	Attachement de la population	Dans quelle mesure les actions de la population traduisent-elles un attachement affectif au bâtiment?	Actions concrètes et organisées - E Marques d'attachement ponctuelles - TB Marques d'attachement rares - B Actions inexistantes - F	TB
Intérêt urbanistique	Individuel	Dans quelle mesure le bien considéré individuellement présente-t-il un intérêt particulier par sa position dans la trame bâtie?	Fortement - E Moyennement - TB Faiblement - B Non applicable - F	E
	Ensemble	Dans quelle mesure les biens considérés ensemble présentent-ils un intérêt particulier par leur tracé viaire, leurs espaces non bâtis et/ou l'articulation de leur architecture?	Fortement - E Moyennement - TB Faiblement - B Non applicable - F	B



Intérêt paysager	Conservation du paysage initial	Dans quelle mesure l'encadrement paysager du bâtiment a-t-il été conservé?	Inchangé - E Changé mais cachet conservé - TB Changé mais cachet fortement altéré - B Cachet détruit - F	TB
	Influence du secteur	Dans quelle mesure le bâtiment influe-t-il sur le caractère du secteur dans lequel il se trouve?	Est le fondement du caractère - E Renforce le caractère - TB Compatible avec le caractère - B Influence négative - F	E
	Point d'intérêt dans le paysage	Dans quelle mesure le bâtiment constitue-t-il un point d'intérêt dans le paysage?	Perçu comment un symbole de la ville/ région - E Bien en vue ou familier dans la ville/région - TB Bien en vue ou familier dans le voisinage - B N'est ni bien en vue ni familier - F	E

### 13. ANNEXE 13 : TABLEAU QUESTIONNAIRE DES CRITÈRES DE L'INFRASTRUCTURE HAUT-FOURNEAU EN TANT QUE MACHINE

Etude de la valeur patrimoniale de l'infrastructure haut-fourneau en tant que machine (critères)				
Objet d'analyse	Sous-objet d'analyse	Questionnement et variables	Paramètres	Réponses
Rareté	Niveau de rareté	A quel niveau se situe la rareté des intérêts du bâtiment?	Régional - E Provincial - TB Local - B Très courant - F	TB
Authenticité	Site	Dans quelle mesure le bâtiment a-t-il été déplacé?	N'a pas été déplacé - E A été déplacé à la position initiale - TB A été déplacé au sein du site - B A été déplacé dans un nouveau site - F	E
	Etat d'origine	La bâtiment a-t-il subi des modifications importantes depuis sa construction?	Aucune modification - E Modifications sans changer le caractère - TB Modifications changeant partiellement le caractère - B Modifications importantes - F	TB
	Niveau de modification	La bâtiment a-t-il subi des modifications importantes depuis sa dernière utilisation?	Aucune modification - E Modifications sans changer le caractère - TB Modifications changeant partiellement le caractère - B Modifications importantes - F	TB
Intégrité	Caractère complet	Dans quelle mesure le bien conserve-t-il un caractère complet, une homogénéité, une lisibilité et une cohérence?	Fortement - E Moyennement - TB Faiblement - B Pas du tout - F	TB
	Fonctions premières	Dans quelle mesure les fonctions premières du bâtiment sont-elles clairement identifiables ?	Fortement - E Moyennement - TB Faiblement - B Pas du tout - F	TB
Représentativité	Représentatif typologie	Dans quelle mesure l'édifice est-il représentatif d'une typologie architecturale industrielle particulière?	Fortement - E Moyennement - TB Faiblement - B Non applicable - F	E
	Représentatif évolution	Dans quelle mesure le bâtiment s'inscrit-il dans l'évolution de la construction industrielle de notre région et qui a influencé la construction de biens similaires?	Fortement - E Moyennement - TB Faiblement - B Pas du tout - F	E
Documentation	Connaissance de l'histoire	Dans quelle mesure l'histoire du bâtiment est-elle connue?	Fortement - E Moyennement - TB Faiblement - B Pas du tout - F	E
	Existence d'archives	Dans quelle mesure existe-t-il des archives et documents fournis et facilement accessibles concernant le bâtiment?	Fortement - E Moyennement - TB Faiblement - B Pas du tout - F	E

## 14. ANNEXE 14 : TABLEAU QUESTIONNAIRE DES INTÉRÊTS DE L'INFRASTRUCTURE HALLES DE COULÉE

Etude de la valeur patrimoniale de l'infrastructure halles de coulée (intérêts)				
Objets d'analyse	Sous-objets d'analyse	Questionnements	Choix de réponses	Réponses
Intérêt historique	Thématique	Dans quelle mesure le bâtiment illustre-t-il un thème important de l'histoire industrielle wallonne?	Fortement - E Moyennement - TB Faiblement - B Non applicable - F	TB
	Personnage, groupe, organisation	Quelle a été la portée des personnages/groupes/organisations directement associés au bâtiment?	Portée régionale - E Portée provinciale - TB Portée locale - B Non applicable - F	F
	Evènement	Quelle a été la portée des évènements directement associés au bâtiment?	Portée régionale - E Portée provinciale - TB Portée locale - B Non applicable - F	F
Intérêt technique	Evolution technique	Dans quelle mesure le bâtiment témoigne-t-il d'évolutions techniques et/ou technologiques au cours du temps?	Fortement - E Moyennement - TB Faiblement - B Non applicable - F	F
	Technologie, technique nouvelle	Dans quelle mesure des technologies ou des caractéristiques techniques novatrices ont-elles démarqué le bâtiment lors de sa construction ou de ses évolutions ?	Fortement - E Moyennement - TB Faiblement - B Non applicable - F	F
	Partie d'un ensemble technique	Quelle est l'importance du bâtiment dans un ensemble technique cohérent?	Partie principale d'un ensemble technique - E Partie secondaire d'un ensemble technique - TB Partie d'un ensemble technique - B Non applicable - F	F
Intérêt esthétique	Impact esthétique	Quel est l'impact esthétique du bâtiment ?	Fort - E Moyen - TB Faible - B Pas d'impact - F	B
	Particularité de la forme bâtie	Dans quelle mesure le bâtiment a-t-il une forme industrielle bâtie particulière?	Fortement - E Moyennement - TB Faiblement - B Non applicable - F	B
Intérêt architectural	Style architectural	Dans quelle mesure le bâtiment est-il représentatif d'un style architectural reconnu?	Exemple fort, E Exemple moyen, TB Exemple faible, B Non applicable, F	B
	Exécution et matériaux	Quelle est la qualité ou la particularité des matériaux et de leur mise en œuvre?	Forte - E Moyenne - TB Faible - B Non applicable - F	F
Intérêt social	Groupe social	A quel niveau se situe le groupe social auquel le bâtiment est lié?	Régional - E Provincial - TB Local - B Non applicable - F	B
	Développement social	Quelle est l'importance du développement social dont le bâtiment témoigne?	Forte - E Moyenne - TB Faible - B Non applicable - F	F
Intérêt savoir-faire	Savoir-faire ouvrier	Dans quelle mesure le savoir-faire ouvrier auquel le bâtiment est directement lié est-il reconnu?	Fortement - E Moyennement - TB Faiblement - B Non applicable - F	E
Intérêt mémoriel et affectif	Mémoire collective	A quel niveau géographique le bâtiment fait-il partie de la mémoire collective ou est-il associé à des idées-croyances?	Régional - E Provincial - TB Local - B Non applicable - F	F
	Attachement de la population	Dans quelle mesure les actions de la population traduisent-elles un attachement affectif au bâtiment?	Actions concrètes et organisées - E Marques d'attachement ponctuelles - TB Marques d'attachement rares - B Actions inexistantes - F	B
Intérêt urbanistique	Individuel	Dans quelle mesure le bien considéré individuellement présente-t-il un intérêt particulier par sa position dans la trame bâtie?	Fortement - E Moyennement - TB Faiblement - B Non applicable - F	F
	Ensemble	Dans quelle mesure les biens considérés ensemble présentent-ils un intérêt particulier par leur tracé viaire, leurs espaces non bâtis et/ou l'articulation de leur architecture?	Fortement - E Moyennement - TB Faiblement - B Non applicable - F	B

Intérêt paysager	Conservation du paysage initial	Dans quelle mesure l'encadrement paysager du bâtiment a-t-il été conservé?	Inchangé - E Changé mais cachet conservé - TB Changé mais cachet fortement altéré - B Cachet détruit - F	TB
	Influence du secteur	Dans quelle mesure le bâtiment influe-t-il sur le caractère du secteur dans lequel il se trouve?	Est le fondement du caractère - E Renforce le caractère - TB Compatible avec le caractère - B Influence négative - F	TB
	Point d'intérêt dans le paysage	Dans quelle mesure le bâtiment constitue-t-il un point d'intérêt dans le paysage?	Perçu comment un symbole de la ville/ région - E Bien en vue ou familier dans la ville/région - TB Bien en vue ou familier dans le voisinage - B N'est ni bien en vue ni familier - F	B

## 15. ANNEXE 15 : TABLEAU QUESTIONNAIRE DES CRITÈRES DE L'INFRASTRUCTURE HALLES DE COULÉE

Etude de la valeur patrimoniale de l'infrastructure halles de coulée (critères)				
Objet d'analyse	Sous-objet d'analyse	Questionnement et variables	Paramètres	Réponses
Rareté	Niveau de rareté	A quel niveau se situe la rareté des intérêts du bâtiment?	Régional - E Provincial - TB Local - B Très courant - F	TB
Authenticité	Site	Dans quelle mesure le bâtiment a-t-il été déplacé?	N'a pas été déplacé - E A été déplacé à la position initiale - TB A été déplacé au sein du site - B A été déplacé dans un nouveau site - F	E
	Etat d'origine	La bâtiment a-t-il subi des modifications importantes depuis sa construction?	Aucune modification - E Modifications sans changer le caractère - TB Modifications changeant partiellement le caractère - B Modifications importantes - F	TB
	Niveau de modification	La bâtiment a-t-il subi des modifications importantes depuis sa dernière utilisation?	Aucune modification - E Modifications sans changer le caractère - TB Modifications changeant partiellement le caractère - B Modifications importantes - F	E
Intégrité	Caractère complet	Dans quelle mesure le bien conserve-t-il un caractère complet, une homogénéité, une lisibilité et une cohérence?	Fortement - E Moyennement - TB Faiblement - B Pas du tout - F	F
	Fonctions premières	Dans quelle mesure les fonctions premières du bâtiment sont-elles clairement identifiables ?	Fortement - E Moyennement - TB Faiblement - B Pas du tout - F	F
Représentativité	Représentatif typologie	Dans quelle mesure l'édifice est-il représentatif d'une typologie architecturale industrielle particulière?	Fortement - E Moyennement - TB Faiblement - B Non applicable - F	B
	Représentatif évolution	Dans quelle mesure le bâtiment s'inscrit-il dans l'évolution de la construction industrielle de notre région et qui a influencé la construction de biens similaires?	Fortement - E Moyennement - TB Faiblement - B Pas du tout - F	B
Documentation	Connaissance de l'histoire	Dans quelle mesure l'histoire du bâtiment est-elle connue?	Fortement - E Moyennement - TB Faiblement - B Pas du tout - F	E
	Existence d'archives	Dans quelle mesure existe-t-il des archives et documents fournis et facilement accessibles concernant le bâtiment?	Fortement - E Moyennement - TB Faiblement - B Pas du tout - F	TB



## 16. ANNEXE 16 : TABLEAU QUESTIONNAIRE DES INTÉRÊTS DE L'INFRASTRUCTURE AGGLOMÉRATION ET SES CHEMINÉES

Etude de la valeur patrimoniale de l'infrastructure agglomération et ses cheminées (Intérêts)				
Objets d'analyse	Sous-objets d'analyse	Questionnements	Choix de réponses	Réponses
Intérêt historique	Thématique	Dans quelle mesure le bâtiment illustre-t-il un thème important de l'histoire industrielle wallonne?	Fortement - E Moyennement - TB Faiblement - B Non applicable - F	E
	Personnage, groupe, organisation	Quelle a été la portée des personnages/groupes/organisations directement associés au bâtiment?	Portée régionale - E Portée provinciale - TB Portée locale - B Non applicable - F	E
	Evènement	Quelle a été la portée des événements directement associés au bâtiment?	Portée régionale - E Portée provinciale - TB Portée locale - B Non applicable - F	E
Intérêt technique	Evolution technique	Dans quelle mesure le bâtiment témoigne-t-il d'évolutions techniques et/ou technologiques au cours du temps?	Fortement - E Moyennement - TB Faiblement - B Non applicable - F	E
	Technologie, technique nouvelle	Dans quelle mesure des technologies ou des caractéristiques techniques novatrices ont-elles démarqué le bâtiment lors de sa construction ou de ses évolutions ?	Fortement - E Moyennement - TB Faiblement - B Non applicable - F	E
	Partie d'un ensemble technique	Quelle est l'importance du bâtiment dans un ensemble technique cohérent?	Partie principale d'un ensemble technique - E Partie secondaire d'un ensemble technique - TB Partie d'un ensemble technique - B Non applicable - F	E
Intérêt esthétique	Impact esthétique	Quel est l'impact esthétique du bâtiment ?	Fort - E Moyen - TB Faible - B Pas d'impact - F	TB
	Particularité de la forme bâtie	Dans quelle mesure le bâtiment a-t-il une forme industrielle bâtie particulière?	Fortement - E Moyennement - TB Faiblement - B Non applicable - F	TB
Intérêt architectural	Style architectural	Dans quelle mesure le bâtiment est-il représentatif d'un style architectural reconnu?	Exemple fort, E Exemple moyen, TB Exemple faible, B Non applicable, F	B
	Exécution et matériaux	Quelle est la qualité ou la particularité des matériaux et de leur mise en œuvre?	Forte - E Moyenne - TB Faible - B Non applicable - F	B
Intérêt social	Groupe social	A quel niveau se situe le groupe social auquel le bâtiment est lié?	Régional - E Provincial - TB Local - B Non applicable - F	B
	Développement social	Quelle est l'importance du développement social dont le bâtiment témoigne?	Forte - E Moyenne - TB Faible - B Non applicable - F	F
Intérêt savoir-faire	Savoir-faire ouvrier	Dans quelle mesure le savoir-faire ouvrier auquel le bâtiment est directement lié est-il reconnu?	Fortement - E Moyennement - TB Faiblement - B Non applicable - F	B
Intérêt mémoriel et affectif	Mémoire collective	A quel niveau géographique le bâtiment fait-il partie de la mémoire collective ou est-il associé à des idées-croyances?	Régional - E Provincial - TB Local - B Non applicable - F	B
	Attachement de la population	Dans quelle mesure les actions de la population traduisent-elles un attachement affectif au bâtiment?	Actions concrètes et organisées - E Marques d'attachement ponctuelles - TB Marques d'attachement rares - B Actions inexistantes - F	B
Intérêt urbanistique	Individuel	Dans quelle mesure le bien considéré individuellement présente-t-il un intérêt particulier par sa position dans la trame bâtie?	Fortement - E Moyennement - TB Faiblement - B Non applicable - F	TB
	Ensemble	Dans quelle mesure les biens considérés ensemble présentent-ils un intérêt particulier par leur tracé viaire, leurs espaces non bâtis et/ou l'articulation de leur architecture?	Fortement - E Moyennement - TB Faiblement - B Non applicable - F	B

Intérêt paysager	Conservation du paysage initial	Dans quelle mesure l'encadrement paysager du bâtiment a-t-il été conservé?	Inchangé - E Changé mais cachet conservé - TB Changé mais cachet fortement altéré - B Cachet détruit - F	E
	Influence du secteur	Dans quelle mesure le bâtiment influe-t-il sur le caractère du secteur dans lequel il se trouve?	Est le fondement du caractère - E Renforce le caractère - TB Compatible avec le caractère - B Influence négative - F	TB
	Point d'intérêt dans le paysage	Dans quelle mesure le bâtiment constitue-t-il un point d'intérêt dans le paysage?	Perçu comment un symbole de la ville/ région - E Bien en vue ou familier dans la ville/région - TB Bien en vue ou familier dans le voisinage - B N'est ni bien en vue ni familier - F	TB

## 17. ANNEXE 17 : TABLEAU QUESTIONNAIRE DES CRITÈRES DE L'INFRASTRUCTURE AGGLOMÉRATION ET SES CHEMINÉES

Etude de la valeur patrimoniale de l'infrastructure agglomération et ses cheminées (critères)				
Objet d'analyse	Sous-objet d'analyse	Questionnement et variables	Paramètres	Réponses
Rareté	Niveau de rareté	A quel niveau se situe la rareté des intérêts du bâtiment?	Régional - E Provincial - TB Local - B Très courant - F	E
Authenticité	Site	Dans quelle mesure le bâtiment a-t-il été déplacé?	N'a pas été déplacé - E A été replacé à la position initiale - TB A été déplacé au sein du site - B A été déplacé dans un nouveau site - F	E
	Etat d'origine	La bâtiment a-t-il subi des modifications importantes depuis sa construction?	Aucune modification - E Modifications sans changer le caractère - TB Modifications changeant partiellement le caractère - B Modifications importantes - F	TB
	Niveau de modification	La bâtiment a-t-il subi des modifications importantes depuis sa dernière utilisation?	Aucune modification - E Modifications sans changer le caractère - TB Modifications changeant partiellement le caractère - B Modifications importantes - F	E
Intégrité	Caractère complet	Dans quelle mesure le bien conserve-t-il un caractère complet, une homogénéité, une lisibilité et une cohérence?	Fortement - E Moyennement - TB Faiblement - B Pas du tout - F	E
	Fonctions premières	Dans quelle mesure les fonctions premières du bâtiment sont-elles clairement identifiables ?	Fortement - E Moyennement - TB Faiblement - B Pas du tout - F	E
Représentativité	Représentatif typologie	Dans quelle mesure l'édifice est-il représentatif d'une typologie architecturale industrielle particulière?	Fortement - E Moyennement - TB Faiblement - B Non applicable - F	E
	Représentatif évolution	Dans quelle mesure le bâtiment s'inscrit-il dans l'évolution de la construction industrielle de notre région et qui a influencé la construction de biens similaires?	Fortement - E Moyennement - TB Faiblement - B Pas du tout - F	E
Documentation	Connaissance de l'histoire	Dans quelle mesure l'histoire du bâtiment est-elle connue?	Fortement - E Moyennement - TB Faiblement - B Pas du tout - F	E
	Existence d'archives	Dans quelle mesure existe-t-il des archives et documents fournis et facilement accessibles concernant le bâtiment?	Fortement - E Moyennement - TB Faiblement - B Pas du tout - F	E

## 18. ANNEXE 18 : TABLEAU QUESTIONNAIRE DES INTÉRÊTS DE L'INFRASTRUCTURE BÂTIMENT AGGLOMÉRATION

Etude de la valeur patrimoniale de l'infrastructure bâtiment agglomération (intérêts)				
Objets d'analyse	Sous-objets d'analyse	Questionnements	Choix de réponses	Réponses
Intérêt historique	Thématique	Dans quelle mesure le bâtiment illustre-t-il un thème important de l'histoire industrielle wallonne?	Fortement - E Moyennement - TB Faiblement - B Non applicable - F	E
	Personnage, groupe, organisation	Quelle a été la portée des personnages/groupes/organisations directement associés au bâtiment?	Portée régionale - E Portée provinciale - TB Portée locale - B Non applicable - F	E
	Evènement	Quelle a été la portée des événements directement associés au bâtiment?	Portée régionale - E Portée provinciale - TB Portée locale - B Non applicable - F	E
Intérêt technique	Evolution technique	Dans quelle mesure le bâtiment témoigne-t-il d'évolutions techniques et/ou technologiques au cours du temps?	Fortement - E Moyennement - TB Faiblement - B Non applicable - F	E
	Technologie, technique nouvelle	Dans quelle mesure des technologies ou des caractéristiques techniques novatrices ont-elles démarqué le bâtiment lors de sa construction ou de ses évolutions ?	Fortement - E Moyennement - TB Faiblement - B Non applicable - F	E
	Partie d'un ensemble technique	Quelle est l'importance du bâtiment dans un ensemble technique cohérent?	Partie principale d'un ensemble technique - E Partie secondaire d'un ensemble technique - TB Partie d'un ensemble technique - B Non applicable - F	E
Intérêt esthétique	Impact esthétique	Quel est l'impact esthétique du bâtiment ?	Fort - E Moyen - TB Faible - B Pas d'impact - F	B
	Particularité de la forme bâtie	Dans quelle mesure le bâtiment a-t-il une forme industrielle bâtie particulière?	Fortement - E Moyennement - TB Faiblement - B Non applicable - F	B
Intérêt architectural	Style architectural	Dans quelle mesure le bâtiment est-il représentatif d'un style architectural reconnu?	Exemple fort, E Exemple moyen, TB Exemple faible, B Non applicable, F	B
	Exécution et matériaux	Quelle est la qualité ou la particularité des matériaux et de leur mise en œuvre?	Forte - E Moyenne - TB Faible - B Non applicable - F	B
Intérêt social	Groupe social	A quel niveau se situe le groupe social auquel le bâtiment est lié?	Régional - E Provincial - TB Local - B Non applicable - F	B
	Développement social	Quelle est l'importance du développement social dont le bâtiment témoigne?	Forte - E Moyenne - TB Faible - B Non applicable - F	F
Intérêt savoir-faire	Savoir-faire ouvrier	Dans quelle mesure le savoir-faire ouvrier auquel le bâtiment est directement lié est-il reconnu?	Fortement - E Moyennement - TB Faiblement - B Non applicable - F	B
Intérêt mémoriel et affectif	Mémoire collective	A quel niveau géographique le bâtiment fait-il partie de la mémoire collective ou est-il associé à des idées-croyances?	Régional - E Provincial - TB Local - B Non applicable - F	B
	Attachement de la population	Dans quelle mesure les actions de la population traduisent-elles un attachement affectif au bâtiment?	Actions concrètes et organisées - E Marques d'attachement ponctuelles - TB Marques d'attachement rares - B Actions inexistantes - F	B
Intérêt urbanistique	Individuel	Dans quelle mesure le bien considéré individuellement présente-t-il un intérêt particulier par sa position dans la trame bâtie?	Fortement - E Moyennement - TB Faiblement - B Non applicable - F	B
	Ensemble	Dans quelle mesure les biens considérés ensemble présentent-ils un intérêt particulier par leur tracé viaire, leurs espaces non bâtis et/ou l'articulation de leur architecture?	Fortement - E Moyennement - TB Faiblement - B Non applicable - F	B



Intérêt paysager	Conservation du paysage initial	Dans quelle mesure l'encadrement paysager du bâtiment a-t-il été conservé?	Inchangé - E Changé mais cachet conservé - TB Changé mais cachet fortement altéré - B Cachet détruit - F	B
	Influence du secteur	Dans quelle mesure le bâtiment influe-t-il sur le caractère du secteur dans lequel il se trouve?	Est le fondement du caractère - E Renforce le caractère - TB Compatible avec le caractère - B Influence négative - F	TB
	Point d'intérêt dans le paysage	Dans quelle mesure le bâtiment constitue-t-il un point d'intérêt dans le paysage?	Perçu comment un symbole de la ville/ région - E Bien en vue ou familier dans la ville/région - TB Bien en vue ou familier dans le voisinage - B N'est ni bien en vue ni familier - F	B

## 19. ANNEXE 19 : TABLEAU QUESTIONNAIRE DES CRITÈRES DE L'INFRASTRUCTURE BÂTIMENT AGGLOMÉRATION

Etude de la valeur patrimoniale de l'infrastructure bâtiment agglomération (critères)				
Objet d'analyse	Sous-objet d'analyse	Questionnement et variables	Paramètres	Réponses
Rareté	Niveau de rareté	A quel niveau se situe la rareté des intérêts du bâtiment?	Régional - E Provincial - TB Local - B Très courant - F	E
Authenticité	Site	Dans quelle mesure le bâtiment a-t-il été déplacé?	N'a pas été déplacé - E A été déplacé à la position initiale - TB A été déplacé au sein du site - B A été déplacé dans un nouveau site - F	E
	Etat d'origine	La bâtiment a-t-il subi des modifications importantes depuis sa construction?	Aucune modification - E Modifications sans changer le caractère - TB Modifications changeant partiellement le caractère - B Modifications importantes - F	TB
	Niveau de modification	La bâtiment a-t-il subi des modifications importantes depuis sa dernière utilisation?	Aucune modification - E Modifications sans changer le caractère - TB Modifications changeant partiellement le caractère - B Modifications importantes - F	E
Intégrité	Caractère complet	Dans quelle mesure le bien conserve-t-il un caractère complet, une homogénéité, une lisibilité et une cohérence?	Fortement - E Moyennement - TB Faiblement - B Pas du tout - F	B
	Fonctions premières	Dans quelle mesure les fonctions premières du bâtiment sont-elles clairement identifiables ?	Fortement - E Moyennement - TB Faiblement - B Pas du tout - F	TB
Représentativité	Représentatif typologie	Dans quelle mesure l'édifice est-il représentatif d'une typologie architecturale industrielle particulière?	Fortement - E Moyennement - TB Faiblement - B Non applicable - F	B
	Représentatif évolution	Dans quelle mesure le bâtiment s'inscrit-il dans l'évolution de la construction industrielle de notre région et qui a influencé la construction de biens similaires?	Fortement - E Moyennement - TB Faiblement - B Pas du tout - F	E
Documentation	Connaissance de l'histoire	Dans quelle mesure l'histoire du bâtiment est-elle connue?	Fortement - E Moyennement - TB Faiblement - B Pas du tout - F	E
	Existence d'archives	Dans quelle mesure existe-t-il des archives et documents fournis et facilement accessibles concernant le bâtiment?	Fortement - E Moyennement - TB Faiblement - B Pas du tout - F	E

## 20. ANNEXE 20 : TABLEAU QUESTIONNAIRE DES INTÉRÊTS DE L'INFRASTRUCTURE CHEMINÉES

Etude de la valeur patrimoniale de l'infrastructure cheminées de l'agglomération (intérêts)				
Objets d'analyse	Sous-objets d'analyse	Questionnements	Choix de réponses	Réponses
Intérêt historique	Thématique	Dans quelle mesure le bâtiment illustre-t-il un thème important de l'histoire industrielle wallonne?	Fortement - E Moyennement - TB Faiblement - B Non applicable - F	F
	Personnage, groupe, organisation	Quelle a été la portée des personnages/groupes/organisations directement associés au bâtiment?	Portée régionale - E Portée provinciale - TB Portée locale - B Non applicable - F	F
	Evènement	Quelle a été la portée des évènements directement associés au bâtiment?	Portée régionale - E Portée provinciale - TB Portée locale - B Non applicable - F	F
Intérêt technique	Evolution technique	Dans quelle mesure le bâtiment témoigne-t-il d'évolutions techniques et/ou technologiques au cours du temps?	Fortement - E Moyennement - TB Faiblement - B Non applicable - F	F
	Technologie, technique nouvelle	Dans quelle mesure des technologies ou des caractéristiques techniques novatrices ont-elles démarqué le bâtiment lors de sa construction ou de ses évolutions ?	Fortement - E Moyennement - TB Faiblement - B Non applicable - F	F
	Partie d'un ensemble technique	Quelle est l'importance du bâtiment dans un ensemble technique cohérent?	Partie principale d'un ensemble technique - E Partie secondaire d'un ensemble technique - TB Partie d'un ensemble technique - B Non applicable - F	F
Intérêt esthétique	Impact esthétique	Quel est l'impact esthétique du bâtiment ?	Fort - E Moyen - TB Faible - B Pas d'impact - F	B
	Particularité de la forme bâtie	Dans quelle mesure le bâtiment a-t-il une forme industrielle bâtie particulière?	Fortement - E Moyennement - TB Faiblement - B Non applicable - F	B
Intérêt architectural	Style architectural	Dans quelle mesure le bâtiment est-il représentatif d'un style architectural reconnu?	Exemple fort, E Exemple moyen, TB Exemple faible, B Non applicable, F	B
	Exécution et matériaux	Quelle est la qualité ou la particularité des matériaux et de leur mise en œuvre?	Forte - E Moyenne - TB Faible - B Non applicable - F	B
Intérêt social	Groupe social	A quel niveau se situe le groupe social auquel le bâtiment est lié?	Régional - E Provincial - TB Local - B Non applicable - F	B
	Développement social	Quelle est l'importance du développement social dont le bâtiment témoigne?	Forte - E Moyenne - TB Faible - B Non applicable - F	F
Intérêt savoir-faire	Savoir-faire ouvrier	Dans quelle mesure le savoir-faire ouvrier auquel le bâtiment est directement lié est-il reconnu?	Fortement - E Moyennement - TB Faiblement - B Non applicable - F	F
Intérêt mémoriel et affectif	Mémoire collective	A quel niveau géographique le bâtiment fait-il partie de la mémoire collective ou est-il associé à des idées-croyances?	Régional - E Provincial - TB Local - B Non applicable - F	B
	Attachement de la population	Dans quelle mesure les actions de la population traduisent-elles un attachement affectif au bâtiment?	Actions concrètes et organisées - E Marques d'attachement ponctuelles - TB Marques d'attachement rares - B Actions inexistantes - F	B
Intérêt urbanistique	Individuel	Dans quelle mesure le bien considéré individuellement présente-t-il un intérêt particulier par sa position dans la trame bâtie?	Fortement - E Moyennement - TB Faiblement - B Non applicable - F	TB
	Ensemble	Dans quelle mesure les biens considérés ensemble présentent-ils un intérêt particulier par leur tracé viaire, leurs espaces non bâtis et/ou l'articulation de leur architecture?	Fortement - E Moyennement - TB Faiblement - B Non applicable - F	B

Intérêt paysager	Conservation du paysage initial	Dans quelle mesure l'encadrement paysager du bâtiment a-t-il été conservé?	Inchangé - E Changé mais cachet conservé - TB Changé mais cachet fortement altéré - B Cachet détruit - F	B
	Influence du secteur	Dans quelle mesure le bâtiment influe-t-il sur le caractère du secteur dans lequel il se trouve?	Est le fondement du caractère - E Renforce le caractère - TB Compatible avec le caractère - B Influence négative - F	TB
	Point d'intérêt dans le paysage	Dans quelle mesure le bâtiment constitue-t-il un point d'intérêt dans le paysage?	Perçu comme un symbole de la ville/ région - E Bien en vue ou familier dans la ville/région - TB Bien en vue ou familier dans le voisinage - B N'est ni bien en vue ni familier - F	TB

## 21. ANNEXE 21 : TABLEAU QUESTIONNAIRE DES CRITÈRES DE L'INFRASTRUCTURE CHEMINÉES

Etude de la valeur patrimoniale de l'infrastructure cheminées de l'agglomération (critères)				
Objet d'analyse	Sous-objet d'analyse	Questionnement et variables	Paramètres	Réponses
Rareté	Niveau de rareté	A quel niveau se situe la rareté des intérêts du bâtiment?	Régional - E Provincial - TB Local - B Très courant - F	B
	Site	Dans quelle mesure le bâtiment a-t-il été déplacé?	N'a pas été déplacé - E A été déplacé à la position initiale - TB A été déplacé au sein du site - B A été déplacé dans un nouveau site - F	E
Authenticité	Etat d'origine	La bâtiment a-t-il subi des modifications importantes depuis sa construction?	Aucune modification - E Modifications sans changer le caractère - TB Modifications changeant partiellement le caractère - B Modifications importantes - F	E
	Niveau de modification	La bâtiment a-t-il subi des modifications importantes depuis sa dernière utilisation?	Aucune modification - E Modifications sans changer le caractère - TB Modifications changeant partiellement le caractère - B Modifications importantes - F	E
Intégrité	Caractère complet	Dans quelle mesure le bien conserve-t-il un caractère complet, une homogénéité, une lisibilité et une cohérence?	Fortement - E Moyennement - TB Faiblement - B Pas du tout - F	B
	Fonctions premières	Dans quelle mesure les fonctions premières du bâtiment sont-elles clairement identifiables ?	Fortement - E Moyennement - TB Faiblement - B Pas du tout - F	B
Représentativité	Représentatif typologie	Dans quelle mesure l'édifice est-il représentatif d'une typologie architecturale industrielle particulière?	Fortement - E Moyennement - TB Faiblement - B Non applicable - F	TB
	Représentatif évolution	Dans quelle mesure le bâtiment s'inscrit-il dans l'évolution de la construction industrielle de notre région et qui a influencé la construction de biens similaires?	Fortement - E Moyennement - TB Faiblement - B Pas du tout - F	B
Documentation	Connaissance de l'histoire	Dans quelle mesure l'histoire du bâtiment est-elle connue?	Fortement - E Moyennement - TB Faiblement - B Pas du tout - F	E
	Existence d'archives	Dans quelle mesure existe-t-il des archives et documents fournis et facilement accessibles concernant le bâtiment?	Fortement - E Moyennement - TB Faiblement - B Pas du tout - F	E



## 22. ANNEXE 22 : TABLEAU QUESTIONNAIRE DES INTÉRÊTS DE L'INFRASTRUCTURE HALL MAÇONS

Etude de la valeur patrimoniale de l'infrastructure hall maçons (intérêts)				
Objets d'analyse	Sous-objets d'analyse	Questionnements	Choix de réponses	Réponses
Intérêt historique	Thématique	Dans quelle mesure le bâtiment illustre-t-il un thème important de l'histoire industrielle wallonne?	Fortement - E Moyennement - TB Faiblement - B Non applicable - F	F
	Personnage, groupe, organisation	Quelle a été la portée des personnages/groupes/organisations directement associés au bâtiment?	Portée régionale - E Portée provinciale - TB Portée locale - B Non applicable - F	F
	Evènement	Quelle a été la portée des évènements directement associés au bâtiment?	Portée régionale - E Portée provinciale - TB Portée locale - B Non applicable - F	F
Intérêt technique	Evolution technique	Dans quelle mesure le bâtiment témoigne-t-il d'évolutions techniques et/ou technologiques au cours du temps?	Fortement - E Moyennement - TB Faiblement - B Non applicable - F	F
	Technologie, technique nouvelle	Dans quelle mesure des technologies ou des caractéristiques techniques novatrices ont-elles démarqué le bâtiment lors de sa construction ou de ses évolutions ?	Fortement - E Moyennement - TB Faiblement - B Non applicable - F	F
	Partie d'un ensemble technique	Quelle est l'importance du bâtiment dans un ensemble technique cohérent?	Partie principale d'un ensemble technique - E Partie secondaire d'un ensemble technique - TB Partie d'un ensemble technique - B Non applicable - F	B
Intérêt esthétique	Impact esthétique	Quel est l'impact esthétique du bâtiment ?	Fort - E Moyen - TB Faible - B Pas d'impact - F	B
	Particularité de la forme bâtie	Dans quelle mesure le bâtiment a-t-il une forme industrielle bâtie particulière?	Fortement - E Moyennement - TB Faiblement - B Non applicable - F	TB
Intérêt architectural	Style architectural	Dans quelle mesure le bâtiment est-il représentatif d'un style architectural reconnu?	Exemple fort, E Exemple moyen, TB Exemple faible, B Non applicable, F	B
	Exécution et matériaux	Quelle est la qualité ou la particularité des matériaux et de leur mise en œuvre?	Forte - E Moyenne - TB Faible - B Non applicable - F	F
Intérêt social	Groupe social	A quel niveau se situe le groupe social auquel le bâtiment est lié?	Régional - E Provincial - TB Local - B Non applicable - F	B
	Développement social	Quelle est l'importance du développement social dont le bâtiment témoigne?	Forte - E Moyenne - TB Faible - B Non applicable - F	F
Intérêt savoir-faire	Savoir-faire ouvrier	Dans quelle mesure le savoir-faire ouvrier auquel le bâtiment est directement lié est-il reconnu?	Fortement - E Moyennement - TB Faiblement - B Non applicable - F	B
Intérêt mémoriel et affectif	Mémoire collective	A quel niveau géographique le bâtiment fait-il partie de la mémoire collective ou est-il associé à des idées-croyances?	Régional - E Provincial - TB Local - B Non applicable - F	F
	Attachement de la population	Dans quelle mesure les actions de la population traduisent-elles un attachement affectif au bâtiment?	Actions concrètes et organisées - E Marques d'attachement ponctuelles - TB Marques d'attachement rares - B Actions inexistantes - F	F
Intérêt urbanistique	Individuel	Dans quelle mesure le bien considéré individuellement présente-t-il un intérêt particulier par sa position dans la trame bâtie?	Fortement - E Moyennement - TB Faiblement - B Non applicable - F	B
	Ensemble	Dans quelle mesure les biens considérés ensemble présentent-ils un intérêt particulier par leur tracé viaire, leurs espaces non bâtis et/ou l'articulation de leur architecture?	Fortement - E Moyennement - TB Faiblement - B Non applicable - F	B

Intérêt paysager	Conservation du paysage initial	Dans quelle mesure l'encadrement paysager du bâtiment a-t-il été conservé?	Inchangé - E Changé mais cachet conservé - TB Changé mais cachet fortement altéré - B Cachet détruit - F	B
	Influence du secteur	Dans quelle mesure le bâtiment influe-t-il sur le caractère du secteur dans lequel il se trouve?	Est le fondement du caractère - E Renforce le caractère - TB Compatible avec le caractère - B Influence négative - F	TB
	Point d'intérêt dans le paysage	Dans quelle mesure le bâtiment constitue-t-il un point d'intérêt dans le paysage?	Perçu comment un symbole de la ville/ région - E Bien en vue ou familier dans la ville/région - TB Bien en vue ou familier dans le voisinage - B N'est ni bien en vue ni familier - F	B

## 23. ANNEXE 23 : TABLEAU QUESTIONNAIRE DES CRITÈRES DE L'INFRASTRUCTURE HALL MAÇONS

Etude de la valeur patrimoniale de l'infrastructure hall maçons (critères)				
Objet d'analyse	Sous-objet d'analyse	Questionnement et variables	Paramètres	Réponses
Rareté	Niveau de rareté	A quel niveau se situe la rareté des intérêts du bâtiment?	Régional - E Provincial - TB Local - B Très courant - F	B
	Site	Dans quelle mesure le bâtiment a-t-il été déplacé?	N'a pas été déplacé - E A été déplacé à la position initiale - TB A été déplacé au sein du site - B A été déplacé dans un nouveau site - F	E
	Etat d'origine	La bâtiment a-t-il subi des modifications importantes depuis sa construction?	Aucune modification - E Modifications sans changer le caractère - TB Modifications changeant partiellement le caractère - B Modifications importantes - F	B
Authenticité	Niveau de modification	La bâtiment a-t-il subi des modifications importantes depuis sa dernière utilisation?	Aucune modification - E Modifications sans changer le caractère - TB Modifications changeant partiellement le caractère - B Modifications importantes - F	E
	Caractère complet	Dans quelle mesure le bien conserve-t-il un caractère complet, une homogénéité, une lisibilité et une cohérence?	Fortement - E Moyennement - TB Faiblement - B Pas du tout - F	B
	Fonctions premières	Dans quelle mesure les fonctions premières du bâtiment sont-elles clairement identifiables ?	Fortement - E Moyennement - TB Faiblement - B Pas du tout - F	F
Intégrité	Représentatif typologie	Dans quelle mesure l'édifice est-il représentatif d'une typologie architecturale industrielle particulière?	Fortement - E Moyennement - TB Faiblement - B Non applicable - F	B
	Représentatif évolution	Dans quelle mesure le bâtiment s'inscrit-il dans l'évolution de la construction industrielle de notre région et qui a influencé la construction de biens similaires?	Fortement - E Moyennement - TB Faiblement - B Pas du tout - F	B
Représentativité	Connaissance de l'histoire	Dans quelle mesure l'histoire du bâtiment est-elle connue?	Fortement - E Moyennement - TB Faiblement - B Pas du tout - F	TB
	Existence d'archives	Dans quelle mesure existe-t-il des archives et documents fournis et facilement accessibles concernant le bâtiment?	Fortement - E Moyennement - TB Faiblement - B Pas du tout - F	B
Documentation				

## 24. ANNEXE 24 : TABLEAU QUESTIONNAIRE DES INTÉRÊTS DE L'INFRASTRUCTURE BÂTIMENT ADMINISTRATIF

Etude de la valeur patrimoniale de l'infrastructure bâtiment administratif (intérêts)				
Objets d'analyse	Sous-objets d'analyse	Questionnements	Choix de réponses	Réponses
Intérêt historique	Thématique	Dans quelle mesure le bâtiment illustre-t-il un thème important de l'histoire industrielle wallonne?	Fortement - E Moyennement - TB Faiblement - B Non applicable - F	F
	Personnage, groupe, organisation	Quelle a été la portée des personnages/groupes/organisations directement associés au bâtiment?	Portée régionale - E Portée provinciale - TB Portée locale - B Non applicable - F	F
	Evènement	Quelle a été la portée des événements directement associés au bâtiment?	Portée régionale - E Portée provinciale - TB Portée locale - B Non applicable - F	F
Intérêt technique	Evolution technique	Dans quelle mesure le bâtiment témoigne-t-il d'évolutions techniques et/ou technologiques au cours du temps?	Fortement - E Moyennement - TB Faiblement - B Non applicable - F	F
	Technologie, technique nouvelle	Dans quelle mesure des technologies ou des caractéristiques techniques novatrices ont-elles démarqué le bâtiment lors de sa construction ou de ses évolutions ?	Fortement - E Moyennement - TB Faiblement - B Non applicable - F	F
	Partie d'un ensemble technique	Quelle est l'importance du bâtiment dans un ensemble technique cohérent?	Partie principale d'un ensemble technique - E Partie secondaire d'un ensemble technique - TB Partie d'un ensemble technique - B Non applicable - F	F
Intérêt esthétique	Impact esthétique	Quel est l'impact esthétique du bâtiment ?	Fort - E Moyen - TB Faible - B Pas d'impact - F	F
	Particularité de la forme bâtie	Dans quelle mesure le bâtiment a-t-il une forme industrielle bâtie particulière?	Fortement - E Moyennement - TB Faiblement - B Non applicable - F	F
Intérêt architectural	Style architectural	Dans quelle mesure le bâtiment est-il représentatif d'un style architectural reconnu?	Exemple fort, E Exemple moyen, TB Exemple faible, B Non applicable, F	B
	Exécution et matériaux	Quelle est la qualité ou la particularité des matériaux et de leur mise en œuvre?	Forte - E Moyenne - TB Faible - B Non applicable - F	B
Intérêt social	Groupe social	A quel niveau se situe le groupe social auquel le bâtiment est lié?	Régional - E Provincial - TB Local - B Non applicable - F	F
	Développement social	Quelle est l'importance du développement social dont le bâtiment témoigne?	Forte - E Moyenne - TB Faible - B Non applicable - F	F
Intérêt savoir-faire	Savoir-faire ouvrier	Dans quelle mesure le savoir-faire ouvrier auquel le bâtiment est directement lié est-il reconnu?	Fortement - E Moyennement - TB Faiblement - B Non applicable - F	F
Intérêt mémoriel et affectif	Mémoire collective	A quel niveau géographique le bâtiment fait-il partie de la mémoire collective ou est-il associé à des idées-croyances?	Régional - E Provincial - TB Local - B Non applicable - F	F
	Attachement de la population	Dans quelle mesure les actions de la population traduisent-elles un attachement affectif au bâtiment?	Actions concrètes et organisées - E Marques d'attachement ponctuelles - TB Marques d'attachement rares - B Actions inexistantes - F	F
Intérêt urbanistique	Individuel	Dans quelle mesure le bien considéré individuellement présente-t-il un intérêt particulier par sa position dans la trame bâtie?	Fortement - E Moyennement - TB Faiblement - B Non applicable - F	B
	Ensemble	Dans quelle mesure les biens considérés ensemble présentent-ils un intérêt particulier par leur tracé viaire, leurs espaces non bâtis et/ou l'articulation de leur architecture?	Fortement - E Moyennement - TB Faiblement - B Non applicable - F	F

Intérêt paysager	Conservation du paysage initial	Dans quelle mesure l'encadrement paysager du bâtiment a-t-il été conservé?	Inchangé - E Changé mais cachet conservé - TB Changé mais cachet fortement altéré - B Cachet détruit - F	E
	Influence du secteur	Dans quelle mesure le bâtiment influe-t-il sur le caractère du secteur dans lequel il se trouve?	Est le fondement du caractère - E Renforce le caractère - TB Compatible avec le caractère - B Influence négative - F	F
	Point d'intérêt dans le paysage	Dans quelle mesure le bâtiment constitue-t-il un point d'intérêt dans le paysage?	Perçu comment un symbole de la ville/ région - E Bien en vue ou familier dans la ville/région - TB Bien en vue ou familier dans le voisinage - B N'est ni bien en vue ni familier - F	B

## 25. ANNEXE 25 : TABLEAU QUESTIONNAIRE DES CRITÈRES DE L'INFRASTRUCTURE BÂTIMENT ADMINISTRATIF

Etude de la valeur patrimoniale de l'infrastructure bâtiment administratif (critères)				
Objet d'analyse	Sous-objet d'analyse	Questionnement et variables	Paramètres	Réponses
Rareté	Niveau de rareté	A quel niveau se situe la rareté des intérêts du bâtiment?	Régional - E Provincial - TB Local - B Très courant - F	F
Authenticité	Site	Dans quelle mesure le bâtiment a-t-il été déplacé?	N'a pas été déplacé - E A été déplacé à la position initiale - TB A été déplacé au sein du site - B A été déplacé dans un nouveau site - F	E
	Etat d'origine	La bâtiment a-t-il subi des modifications importantes depuis sa construction?	Aucune modification - E Modifications sans changer le caractère - TB Modifications changeant partiellement le caractère - B Modifications importantes - F	TB
	Niveau de modification	La bâtiment a-t-il subi des modifications importantes depuis sa dernière utilisation?	Aucune modification - E Modifications sans changer le caractère - TB Modifications changeant partiellement le caractère - B Modifications importantes - F	E
Intégrité	Caractère complet	Dans quelle mesure le bien conserve-t-il un caractère complet, une homogénéité, une lisibilité et une cohérence?	Fortement - E Moyennement - TB Faiblement - B Pas du tout - F	E
	Fonctions premières	Dans quelle mesure les fonctions premières du bâtiment sont-elles clairement identifiables ?	Fortement - E Moyennement - TB Faiblement - B Pas du tout - F	E
Représentativité	Représentatif typologie	Dans quelle mesure l'édifice est-il représentatif d'une typologie architecturale industrielle particulière?	Fortement - E Moyennement - TB Faiblement - B Non applicable - F	F
	Représentatif évolution	Dans quelle mesure le bâtiment s'inscrit-il dans l'évolution de la construction industrielle de notre région et qui a influencé la construction de biens similaires?	Fortement - E Moyennement - TB Faiblement - B Pas du tout - F	F
Documentation	Connaissance de l'histoire	Dans quelle mesure l'histoire du bâtiment est-elle connue?	Fortement - E Moyennement - TB Faiblement - B Pas du tout - F	TB
	Existence d'archives	Dans quelle mesure existe-t-il des archives et documents fournis et facilement accessibles concernant le bâtiment?	Fortement - E Moyennement - TB Faiblement - B Pas du tout - F	B



## 26. ANNEXE 26 : TABLEAU QUESTIONNAIRE DES INTÉRÊTS DE L'INFRASTRUCTURE CENTRALE ÉNERGIE

Etude de la valeur patrimoniale de l'infrastructure centrale énergie (intérêts)				
Objets d'analyse	Sous-objets d'analyse	Questionnements	Choix de réponses	Réponses
Intérêt historique	Thématique	Dans quelle mesure le bâtiment illustre-t-il un thème important de l'histoire industrielle wallonne?	Fortement - E Moyennement - TB Faiblement - B Non applicable - F	B
	Personnage, groupe, organisation	Quelle a été la portée des personnages/groupes/organisations directement associés au bâtiment?	Portée régionale - E Portée provinciale - TB Portée locale - B Non applicable - F	F
	Evènement	Quelle a été la portée des évènements directement associés au bâtiment?	Portée régionale - E Portée provinciale - TB Portée locale - B Non applicable - F	F
Intérêt technique	Evolution technique	Dans quelle mesure le bâtiment témoigne-t-il d'évolutions techniques et/ou technologiques au cours du temps?	Fortement - E Moyennement - TB Faiblement - B Non applicable - F	TB
	Technologie, technique nouvelle	Dans quelle mesure des technologies ou des caractéristiques techniques novatrices ont-elles démarqué le bâtiment lors de sa construction ou de ses évolutions ?	Fortement - E Moyennement - TB Faiblement - B Non applicable - F	F
	Partie d'un ensemble technique	Quelle est l'importance du bâtiment dans un ensemble technique cohérent?	Partie principale d'un ensemble technique - E Partie secondaire d'un ensemble technique - TB Partie d'un ensemble technique - B Non applicable - F	TB
Intérêt esthétique	Impact esthétique	Quel est l'impact esthétique du bâtiment ?	Fort - E Moyen - TB Faible - B Pas d'impact - F	TB
	Particularité de la forme bâtie	Dans quelle mesure le bâtiment a-t-il une forme industrielle bâtie particulière?	Fortement - E Moyennement - TB Faiblement - B Non applicable - F	TB
Intérêt architectural	Style architectural	Dans quelle mesure le bâtiment est-il représentatif d'un style architectural reconnu?	Exemple fort, E Exemple moyen, TB Exemple faible, B Non applicable, F	TB
	Exécution et matériaux	Quelle est la qualité ou la particularité des matériaux et de leur mise en œuvre?	Forte - E Moyenne - TB Faible - B Non applicable - F	TB
Intérêt social	Groupe social	A quel niveau se situe le groupe social auquel le bâtiment est lié?	Régional - E Provincial - TB Local - B Non applicable - F	B
	Développement social	Quelle est l'importance du développement social dont le bâtiment témoigne?	Forte - E Moyenne - TB Faible - B Non applicable - F	F
Intérêt savoir-faire	Savoir-faire ouvrier	Dans quelle mesure le savoir-faire ouvrier auquel le bâtiment est directement lié est-il reconnu?	Fortement - E Moyennement - TB Faiblement - B Non applicable - F	B
Intérêt mémoriel et affectif	Mémoire collective	A quel niveau géographique le bâtiment fait-il partie de la mémoire collective ou est-il associé à des idées-croyances?	Régional - E Provincial - TB Local - B Non applicable - F	F
	Attachement de la population	Dans quelle mesure les actions de la population traduisent-elles un attachement affectif au bâtiment?	Actions concrètes et organisées - E Marques d'attachement ponctuelles - TB Marques d'attachement rares - B Actions inexistantes - F	B
Intérêt urbanistique	Individuel	Dans quelle mesure le bien considéré individuellement présente-t-il un intérêt particulier par sa position dans la trame bâtie?	Fortement - E Moyennement - TB Faiblement - B Non applicable - F	TB
	Ensemble	Dans quelle mesure les biens considérés ensemble présentent-ils un intérêt particulier par leur tracé viaire, leurs espaces non bâtis et/ou l'articulation de leur architecture?	Fortement - E Moyennement - TB Faiblement - B Non applicable - F	B

Intérêt paysager	Conservation du paysage initial	Dans quelle mesure l'encadrement paysager du bâtiment a-t-il été conservé?	Inchangé - E Changé mais cachet conservé - TB Changé mais cachet fortement altéré - B Cachet détruit - F	TB
	Influence du secteur	Dans quelle mesure le bâtiment influe-t-il sur le caractère du secteur dans lequel il se trouve?	Est le fondement du caractère - E Renforce le caractère - TB Compatible avec le caractère - B Influence négative - F	TB
	Point d'intérêt dans le paysage	Dans quelle mesure le bâtiment constitue-t-il un point d'intérêt dans le paysage?	Perçu comme un symbole de la ville/ région - E Bien en vue ou familier dans la ville/région - TB Bien en vue ou familier dans le voisinage - B N'est ni bien en vue ni familier - F	B

## 27. ANNEXE 27 : TABLEAU QUESTIONNAIRE DES CRITÈRES DE L'INFRASTRUCTURE CENTRALE ÉNERGIE

Etude de la valeur patrimoniale de l'infrastructure centrale énergie (critères)				
Objet d'analyse	Sous-objet d'analyse	Questionnement et variables	Paramètres	Réponses
Rareté	Niveau de rareté	A quel niveau se situe la rareté des intérêts du bâtiment?	Régional - E Provincial - TB Local - B Très courant - F	TB
	Site	Dans quelle mesure le bâtiment a-t-il été déplacé?	N'a pas été déplacé - E A été déplacé à la position initiale - TB A été déplacé au sein du site - B A été déplacé dans un nouveau site - F	E
	Etat d'origine	La bâtiment a-t-il subi des modifications importantes depuis sa construction?	Aucune modification - E Modifications sans changer le caractère - TB Modifications changeant partiellement le caractère - B Modifications importantes - F	TB
Authenticité	Niveau de modification	La bâtiment a-t-il subi des modifications importantes depuis sa dernière utilisation?	Aucune modification - E Modifications sans changer le caractère - TB Modifications changeant partiellement le caractère - B Modifications importantes - F	E
	Caractère complet	Dans quelle mesure le bien conserve-t-il un caractère complet, une homogénéité, une lisibilité et une cohérence?	Fortement - E Moyennement - TB Faiblement - B Pas du tout - F	E
	Fonctions premières	Dans quelle mesure les fonctions premières du bâtiment sont-elles clairement identifiables ?	Fortement - E Moyennement - TB Faiblement - B Pas du tout - F	E
Représentativité	Représentatif typologie	Dans quelle mesure l'édifice est-il représentatif d'une typologie architecturale industrielle particulière?	Fortement - E Moyennement - TB Faiblement - B Non applicable - F	TB
	Représentatif évolution	Dans quelle mesure le bâtiment s'inscrit-il dans l'évolution de la construction industrielle de notre région et qui a influencé la construction de biens similaires?	Fortement - E Moyennement - TB Faiblement - B Pas du tout - F	B
Documentation	Connaissance de l'histoire	Dans quelle mesure l'histoire du bâtiment est-elle connue?	Fortement - E Moyennement - TB Faiblement - B Pas du tout - F	TB
	Existence d'archives	Dans quelle mesure existe-t-il des archives et documents fournis et facilement accessibles concernant le bâtiment?	Fortement - E Moyennement - TB Faiblement - B Pas du tout - F	B

## 28. ANNEXE 28 : TABLEAU QUESTIONNAIRE DU POTENTIEL DE RECONVERSION DE L'INFRASTRUCTURE HF EN TANT QUE MACHINE

Etude du potentiel de reconversion de l'infrastructure haut-fourneau en tant que machine				
Objets d'analyse	Sous-objets d'analyse	Questionnements	Choix de réponses	Réponses
Accessibilité du site	Accessibilité routière	Quelle est l'importance du réseau routier directement accessible depuis le site?	Régionale - E Provinciale - TB Locale - B Non applicable - F	E
	Voies ferrées	Dans quelle mesure le site est-il desservi par les voies ferrées?	Desserte directe - E Desserte à proximité - TB Desserte rapidement accessible via le réseau routier - B Non applicable - F	E
	Voie d'eau	Le site dispose-t-il d'une connexion à une voie d'eau navigable?	Connexion directe - E Connexion indirecte (via grue par exemple) - TB Rapidement accessible via le réseau routier - B Pas de connexions à proximité - F	TB
	Modes doux	Dans quelle mesure le site est-il accessible aux modes doux?	Directement accessible via le réseau de voies douces - E Accessible via des aménagements réservés aux modes doux - TB Facilement accessible via des trottoirs - B Difficilement accessible aux modes doux - F	F
	Transports en commun	Quelle est l'importance de la desserte du site en transport en commun?	Lignes multiples directement accessibles - E Lignes multiples rapidement accessibles à pied - TB Au moins une ligne rapidement accessible à pied - B Pas de lignes rapidement accessibles - F	TB
Localisation de la ville	Etat économique de la ville	Quel est l'état de développement économique de la ville?	Ville fortement développée - E Ville moyennement développée - TB Ville faiblement développée - B Ville non développée - F	TB
	Etat population de la ville	Quel est l'indice de richesse de la commune?	> 110 - E > 90 à 110 - TB 80 à 90 - B < 80 - F	F
	Pôles urbains	Quelle est l'importance des pôles urbains se situant à proximité de la ville	Régionale - E Provinciale - TB Locale - B Difficilement accessible - F	E
	Pôles économiques	Quelle est l'importance des pôles économiques se situant à proximité de la ville	Régionale - E Provinciale - TB Locale - B Difficilement accessible - F	E
Localisation de la zone	Etat économique de la zone	Quel est l'état de développement économique de la zone?	Zone fortement développée - E Zone moyennement développée - TB Zone faiblement développée - B Zone non développée - F	E
	Etat population de la zone	Quel est l'indice de richesse de la zone?	> 110 - E > 90 à 110 - TB 80 à 90 - B < 80 - F	F
	Pôles urbains	Quelle est l'importance des pôles urbains se situant à proximité directe du site?	Régionale - E Provinciale - TB Locale - B Difficilement accessible - F	E
	Pôles économiques	Quelle est l'importance des pôles économiques se situant à proximité directe du site?	Régionale - E Provinciale - TB Locale - B Difficilement accessible - F	E
Configuration au sein du site	Accessibilité du bâtiment	Dans quelle mesure le bâtiment est-il accessible au sein du site?	En bordure de voirie - E A proximité de voirie - TB En cœur de site - B Non accessible - F	B
	Visibilité du bâtiment	Dans quelle mesure le bâtiment est-il visible depuis le territoire au sein duquel il se situe?	Bien en vue dans la ville - E Bien en vue dans le voisinage - TB Bien en vue depuis le site - B Peu visible - F	E
	Réserve foncière	Quelle est la possibilité d'extension des activités?	Possible dans plus d'une direction - E Possible dans une direction - TB Possible mais faible - B Pas de possibilité - F	B
	Possibilité de parking	Y a-t-il possibilité de parkings desservant le bâtiment?	Parkings directement adjacents au bâtiment - E Parkings à proximité du bâtiment - TB Parkings dans le site - B Pas de possibilités dans le site - F	E
	Possibilité d'espaces verts	Y a-t-il possibilité d'espaces verts en lien avec le bâtiment?	Espaces verts directement adjacents au bâtiment - E Espaces verts à proximité du bâtiment - TB Espaces verts dans le site - B Pas de possibilités dans le site - F	E

Caractéristiques physiques	Etat structures portantes	Quel est l'état général de la structure portante?	Excellent - E Très bon - TB Moyen - B Mauvais ou non applicable - F	B
	Etat structures non portantes	Quel est l'état général de la structure non portante?	Excellent - E Très bon - TB Moyen - B Mauvais ou non applicable - F	F
	Etat toitures et zingueries	Quel est l'état général des toitures et zingueries?	Excellent - E Très bon - TB Moyen - B Mauvais ou non applicable - F	F
	Etat façades	Quel est l'état général des matériaux de façades?	Excellent - E Très bon - TB Moyen - B Mauvais ou non applicable - F	F
	Etat menuiseries	Quel est l'état général des menuiseries?	Excellent - E Très bon - TB Moyen - B Mauvais ou non applicable - F	F
	Durabilité des matériaux	Quelle est la durabilité des matériaux utilisés?	Excellente - E Très bonne - TB Moyenne - B Mauvais ou non applicable - F	F
	Qualité de mise en œuvre	Quelle est la qualité de mise en œuvre des matériaux?	Excellente - E Très bonne - TB Moyenne - B Mauvais ou non applicable - F	B
Caractéristiques techniques	Systèmes électriques, plomberie, ascenseurs, sanitaires	Dans quelle mesure les systèmes présents sont-ils réutilisables	Systèmes réutilisables tels quels - E Systèmes en grande partie réutilisables - TB Systèmes en parties réutilisables - B Systèmes non récupérables/absents - F	F
	Accès à la lumière naturelle	Dans quelle mesure la configuration du bâtiment permet-elle l'accès à la lumière naturelle?	Accès à la lumière déjà prévu pour la majorité des espaces - E Accès à la lumière possible pour la majorité des espaces - TB Accès à la lumière possible pour une grande partie des espaces - B Accès à la lumière impossible pour une grande partie des espaces - F	B
	Isolation	Dans quelle mesure le bâtiment est-il isolé thermiquement?	Excellente - E Très bonne - TB Moyenne - B Mauvaise - F	F
Caractéristiques fonctionnelles	Flexibilité de l'espace	Dans quelle mesure la configuration du bâtiment permet-elle de facilement adapter l'espace?	Open-space totalement adaptable - E Espace facilement adaptable à une fonction commune avec de faibles restrictions - TB Espace difficilement adaptable - B Espace avec nombreuses zones non adaptables à des fonctions usuelles - F	F
	Surface totale	Quelle est l'importance des surfaces permettant des réutilisations diversifiées?	> 4500 m <sup>2</sup> à 15 000 m <sup>2</sup> - E 1000 m <sup>2</sup> à 4500 m <sup>2</sup> - TB < 1000 m <sup>2</sup> ou > 15 000 m <sup>2</sup> - B Pas de surface facilement réutilisable - F	F
	Hauteur sous plafond	Dans quelle mesure la hauteur sous plafond permet-elle des réutilisations diversifiées?	> 4 m - E > 3 à 4 m - TB 2,4 à 3 m - B < 2,4 - F	F
Caractéristiques réglementaires	Protection incendie	Quelle est la capacité de résistance au feu du bâtiment	Excellente - E Très bonne - TB Moyenne - B Mauvaise - F	F
	Sécurité	Quel est le niveau de sécurité du bâtiment?	Excellent - E Très bon - TB Moyen - B Mauvais - F	F
	Règlements urbanistiques	Quelle est l'ampleur de l'entrave des règlements urbanistiques à la reconversion du bâtiment	Nulle - E Faible - TB Moyenne - B Forte - F	F



## 29. ANNEXE 29 : TABLEAU QUESTIONNAIRE DU POTENTIEL DE RECONVERSION DE L'INFRASTRUCTURE HALLES DE COULÉE

Etude du potentiel de reconversion de l'infrastructure halles de coulée				
Objets d'analyse	Sous-objets d'analyse	Questionnements	Choix de réponses	Réponses
Accessibilité du site	Accessibilité routière	Quelle est l'importance du réseau routier directement accessible depuis le site?	Régionale - E Provinciale - TB Locale - B Non applicable - F	E
	Voies ferrées	Dans quelle mesure le site est-il desservi par les voies ferrées?	Desserte directe - E Desserte à proximité - TB Desserte rapidement accessible via le réseau routier - B Non applicable - F	E
	Voie d'eau	Le site dispose-t-il d'une connexion à une voie d'eau navigable?	Connexion directe - E Connexion indirecte (via grue par exemple) - TB Rapidement accessible via le réseau routier - B Pas de connexions à proximité - F	TB
	Modes doux	Dans quelle mesure le site est-il accessible aux modes doux?	Directement accessible via le réseau de voies douces - E Accessible via des aménagements réservés aux modes doux - TB Facilement accessible via des trottoirs - B Difficilement accessible aux modes doux - F	F
	Transports en commun	Quelle est l'importance de la desserte du site en transport en commun?	Lignes multiples directement accessibles - E Lignes multiples rapidement accessibles à pied - TB Au moins une ligne rapidement accessible à pied - B Pas de lignes rapidement accessibles - F	TB
Localisation de la ville	Etat économique de la ville	Quel est l'état de développement économique de la ville?	Ville fortement développée - E Ville moyennement développée - TB Ville faiblement développée - B Ville non développée - F	TB
	Etat population de la ville	Quel est l'indice de richesse de la commune?	> 110 - E > 90 à 110 - TB 80 à 90 - B < 80 - F	F
	Pôles urbains	Quelle est l'importance des pôles urbains se situant à proximité de la ville	Régionale - E Provinciale - TB Locale - B Difficilement accessible - F	E
	Pôles économiques	Quelle est l'importance des pôles économiques se situant à proximité de la ville	Régionale - E Provinciale - TB Locale - B Difficilement accessible - F	E
Localisation de la zone	Etat économique de la zone	Quel est l'état de développement économique de la zone?	Zone fortement développée - E Zone moyennement développée - TB Zone faiblement développée - B Zone non développée - F	E
	Etat population de la zone	Quel est l'indice de richesse de la zone?	> 110 - E > 90 à 110 - TB 80 à 90 - B < 80 - F	F
	Pôles urbains	Quelle est l'importance des pôles urbains se situant à proximité directe du site?	Régionale - E Provinciale - TB Locale - B Difficilement accessible - F	E
	Pôles économiques	Quelle est l'importance des pôles économiques se situant à proximité directe du site?	Régionale - E Provinciale - TB Locale - B Difficilement accessible - F	E
Configuration au sein du site	Accessibilité du bâtiment	Dans quelle mesure le bâtiment est-il accessible au sein du site?	En bordure de voirie - E A proximité de voirie - TB En cœur de site - B Non accessible - F	B
	Visibilité du bâtiment	Dans quelle mesure le bâtiment est-il visible depuis le territoire au sein duquel il se situe?	Bien en vue dans la ville - E Bien en vue dans le voisinage - TB Bien en vue depuis le site - B Peu visible - F	B
	Réserve foncière	Quelle est la possibilité d'extension des activités?	Possible dans plus d'une direction - E Possible dans une direction - TB Possible mais faible - B Pas de possibilité - F	TB
	Possibilité de parking	Y a-t-il possibilité de parkings desservant le bâtiment?	Parkings directement adjacents au bâtiment - E Parkings à proximité du bâtiment - TB Parkings dans le site - B Pas de possibilités dans le site - F	E
	Possibilité d'espaces verts	Y a-t-il possibilité d'espaces verts en lien avec le bâtiment?	Espaces verts directement adjacents au bâtiment - E Espaces verts à proximité du bâtiment - TB Espaces verts dans le site - B Pas de possibilités dans le site - F	E

Caractéristiques physiques	Etat structures portantes	Quel est l'état général de la structure portante?	Excellent - E Très bon - TB Moyen - B Mauvais ou non applicable - F	B
	Etat structures non portantes	Quel est l'état général de la structure non portante?	Excellent - E Très bon - TB Moyen - B Mauvais ou non applicable - F	B
	Etat toitures et zingueries	Quel est l'état général des toitures et zingueries?	Excellent - E Très bon - TB Moyen - B Mauvais ou non applicable - F	F
	Etat façades	Quel est l'état général des matériaux de façades?	Excellent - E Très bon - TB Moyen - B Mauvais ou non applicable - F	F
	Etat menuiseries	Quel est l'état général des menuiseries?	Excellent - E Très bon - TB Moyen - B Mauvais ou non applicable - F	F
	Durabilité des matériaux	Quelle est la durabilité des matériaux utilisés?	Excellente - E Très bonne - TB Moyenne - B Mauvais ou non applicable - F	F
	Qualité de mise en œuvre	Quelle est la qualité de mise en œuvre des matériaux?	Excellente - E Très bonne - TB Moyenne - B Mauvais ou non applicable - F	B
Caractéristiques techniques	Systèmes électriques, plomberie, ascenseurs, sanitaires	Dans quelle mesure les systèmes présents sont-ils réutilisables	Systèmes réutilisables tels quels - E Systèmes en grande partie réutilisables - TB Systèmes en parties réutilisables - B Systèmes non récupérables/absents - F	F
	Accès à la lumière naturelle	Dans quelle mesure la configuration du bâtiment permet-elle l'accès à la lumière naturelle?	Accès à la lumière déjà prévu pour la majorité des espaces - E Accès à la lumière possible pour la majorité des espaces - TB Accès à la lumière possible pour une grande partie des espaces - B Accès à la lumière impossible pour une grande partie des espaces - F	E
	Isolation	Dans quelle mesure le bâtiment est-il isolé thermiquement?	Excellente - E Très bonne - TB Moyenne - B Mauvaise - F	F
Caractéristiques fonctionnelles	Flexibilité de l'espace	Dans quelle mesure la configuration du bâtiment permet-elle de facilement adapter l'espace?	Open-space totalement adaptable - E Espace facilement adaptable à une fonction commune avec de faibles restrictions - TB Espace difficilement adaptable - B Espace avec nombreuses zones non adaptables à des fonctions usuelles - F	E
	Surface totale	Quelle est l'importance des surfaces permettant des réutilisations diversifiées?	> 4500 m <sup>2</sup> à 15 000 m <sup>2</sup> - E 1000 m <sup>2</sup> à 4500 m <sup>2</sup> - TB < 1000 m <sup>2</sup> ou > 15 000 m <sup>2</sup> - B Pas de surface facilement réutilisable - F	TB
	Hauteur sous plafond	Dans quelle mesure la hauteur sous plafond permet-elle des réutilisations diversifiées?	> 4 m - E > 3 à 4 m - TB 2,4 à 3 m - B < 2,4 - F	E
Caractéristiques réglementaires	Protection incendie	Quelle est la capacité de résistance au feu du bâtiment	Excellente - E Très bonne - TB Moyenne - B Mauvaise - F	F
	Sécurité	Quel est le niveau de sécurité du bâtiment?	Excellent - E Très bon - TB Moyen - B Mauvais - F	B
	Règlements urbanistiques	Quelle est l'ampleur de l'entrave des règlements urbanistiques à la reconversion du bâtiment	Nulle - E Faible - TB Moyenne - B Forte - F	B

### 30. ANNEXE 30 : TABLEAU QUESTIONNAIRE DU POTENTIEL DE RECONVERSION DE L'INFRASTRUCTURE BÂTIMENT AGGLOMÉRATION

Etude du potentiel de reconversion de l'infrastructure bâtiment agglomération				
Objets d'analyse	Sous-objets d'analyse	Questionnements	Choix de réponses	Réponses
Accessibilité du site	Accessibilité routière	Quelle est l'importance du réseau routier directement accessible depuis le site?	Régionale - E Provinciale - TB Locale - B Non applicable - F	E
	Voies ferrées	Dans quelle mesure le site est-il desservi par les voies ferrées?	Desserte directe - E Desserte à proximité - TB Desserte rapidement accessible via le réseau routier - B Non applicable - F	E
	Voie d'eau	Le site dispose-t-il d'une connexion à une voie d'eau navigable?	Connexion directe - E Connexion indirecte (via grue par exemple) - TB Rapidement accessible via le réseau routier - B Pas de connexions à proximité - F	TB
	Modes doux	Dans quelle mesure le site est-il accessible aux modes doux?	Directement accessible via le réseau de voies douces - E Accessible via des aménagements réservés aux modes doux - TB Facilement accessible via des trottoirs - B Difficilement accessible aux modes doux - F	F
	Transports en commun	Quelle est l'importance de la desserte du site en transport en commun?	Lignes multiples directement accessibles - E Lignes multiples rapidement accessibles à pied - TB Au moins une ligne rapidement accessible à pied - B Pas de lignes rapidement accessibles - F	TB
Localisation de la ville	Etat économique de la ville	Quel est l'état de développement économique de la ville?	Ville fortement développée - E Ville moyennement développée - TB Ville faiblement développée - B Ville non développée - F	TB
	Etat population de la ville	Quel est l'indice de richesse de la commune?	> 110 - E > 90 à 110 - TB 80 à 90 - B < 80 - F	F
	Pôles urbains	Quelle est l'importance des pôles urbains se situant à proximité de la ville	Régionale - E Provinciale - TB Locale - B Difficilement accessible - F	E
	Pôles économiques	Quelle est l'importance des pôles économiques se situant à proximité de la ville	Régionale - E Provinciale - TB Locale - B Difficilement accessible - F	E
Localisation de la zone	Etat économique de la zone	Quel est l'état de développement économique de la zone?	Zone fortement développée - E Zone moyennement développée - TB Zone faiblement développée - B Zone non développée - F	E
	Etat population de la zone	Quel est l'indice de richesse de la zone?	> 110 - E > 90 à 110 - TB 80 à 90 - B < 80 - F	F
	Pôles urbains	Quelle est l'importance des pôles urbains se situant à proximité directe du site?	Régionale - E Provinciale - TB Locale - B Difficilement accessible - F	E
	Pôles économiques	Quelle est l'importance des pôles économiques se situant à proximité directe du site?	Régionale - E Provinciale - TB Locale - B Difficilement accessible - F	E
Configuration au sein du site	Accessibilité du bâtiment	Dans quelle mesure le bâtiment est-il accessible au sein du site?	En bordure de voirie - E A proximité de voirie - TB En cœur de site - B Non accessible - F	E
	Visibilité du bâtiment	Dans quelle mesure le bâtiment est-il visible depuis le territoire au sein duquel il se situe?	Bien en vue dans la ville - E Bien en vue dans le voisinage - TB Bien en vue depuis le site - B Peu visible - F	TB
	Réserve foncière	Quelle est la possibilité d'extension des activités?	Possible dans plus d'une direction - E Possible dans une direction - TB Possible mais faible - B Pas de possibilité - F	E
	Possibilité de parking	Y a-t-il possibilité de parkings desservant le bâtiment?	Parkings directement adjacents au bâtiment - E Parkings à proximité du bâtiment - TB Parkings dans le site - B Pas de possibilités dans le site - F	E
	Possibilité d'espaces verts	Y a-t-il possibilité d'espaces verts en lien avec le bâtiment?	Espaces verts directement adjacents au bâtiment - E Espaces verts à proximité du bâtiment - TB Espaces verts dans le site - B Pas de possibilités dans le site - F	E

Caractéristiques physiques	Etat structures portantes	Quel est l'état général de la structure portante?	Excellent - E Très bon - TB Moyen - B Mauvais ou non applicable - F	E
	Etat structures non portantes	Quel est l'état général de la structure non portante?	Excellent - E Très bon - TB Moyen - B Mauvais ou non applicable - F	E
	Etat toitures et zingueries	Quel est l'état général des toitures et zingueries?	Excellent - E Très bon - TB Moyen - B Mauvais ou non applicable - F	TB
	Etat façades	Quel est l'état général des matériaux de façades?	Excellent - E Très bon - TB Moyen - B Mauvais ou non applicable - F	TB
	Etat menuiseries	Quel est l'état général des menuiseries?	Excellent - E Très bon - TB Moyen - B Mauvais ou non applicable - F	F
	Durabilité des matériaux	Quelle est la durabilité des matériaux utilisés?	Excellente - E Très bonne - TB Moyenne - B Mauvais ou non applicable - F	F
	Qualité de mise en œuvre	Quelle est la qualité de mise en œuvre des matériaux?	Excellente - E Très bonne - TB Moyenne - B Mauvais ou non applicable - F	TB
Caractéristiques techniques	Systèmes électriques, plomberie, ascenseurs, sanitaires	Dans quelle mesure les systèmes présents sont-ils réutilisables	Systèmes réutilisables tels quels - E Systèmes en grande partie réutilisables - TB Systèmes en parties réutilisables - B Systèmes non récupérables/absents - F	B
	Accès à la lumière naturelle	Dans quelle mesure la configuration du bâtiment permet-elle l'accès à la lumière naturelle?	Accès à la lumière déjà prévu pour la majorité des espaces - E Accès à la lumière possible pour la majorité des espaces - TB Accès à la lumière possible pour une grande partie des espaces - B Accès à la lumière impossible pour une grande partie des espaces - F	TB
	Isolation	Dans quelle mesure le bâtiment est-il isolé thermiquement?	Excellente - E Très bonne - TB Moyenne - B Mauvaise - F	F
Caractéristiques fonctionnelles	Flexibilité de l'espace	Dans quelle mesure la configuration du bâtiment permet-elle de facilement adapter l'espace?	Open-space totalement adaptable - E Espace facilement adaptable à une fonction commune avec de faibles restrictions - TB Espace difficilement adaptable - B Espace avec nombreuses zones non adaptables à des fonctions usuelles - F	B
	Surface totale	Quelle est l'importance des surfaces permettant des réutilisations diversifiées?	> 4500 m <sup>2</sup> à 15 000 m <sup>2</sup> - E 1000 m <sup>2</sup> à 4500 m <sup>2</sup> - TB < 1000 m <sup>2</sup> ou > 15 000 m <sup>2</sup> - B Pas de surface facilement réutilisable - F	E
	Hauteur sous plafond	Dans quelle mesure la hauteur sous plafond permet-elle des réutilisations diversifiées?	> 4 m - E > 3 à 4 m - TB 2,4 à 3 m - B < 2,4 - F	E
Caractéristiques réglementaires	Protection incendie	Quelle est la capacité de résistance au feu du bâtiment	Excellente - E Très bonne - TB Moyenne - B Mauvaise - F	F
	Sécurité	Quel est le niveau de sécurité du bâtiment?	Excellent - E Très bon - TB Moyen - B Mauvais - F	TB
	Règlements urbanistiques	Quelle est l'ampleur de l'entrave des règlements urbanistiques à la reconversion du bâtiment	Nulle - E Faible - TB Moyenne - B Forte - F	F

## 31. ANNEXE 31 : TABLEAU QUESTIONNAIRE DU POTENTIEL DE RECONVERSION DE L'INFRASTRUCTURE CHEMINÉES

Etude du potentiel de reconversion de l'infrastructure cheminées de l'agglomération				
Objets d'analyse	Sous-objets d'analyse	Questionnements	Choix de réponses	Réponses
Accessibilité du site	Accessibilité routière	Quelle est l'importance du réseau routier directement accessible depuis le site?	Régionale - E Provinciale - TB Locale - B Non applicable - F	E
	Voies ferrées	Dans quelle mesure le site est-il desservi par les voies ferrées?	Desserte directe - E Desserte à proximité - TB Desserte rapidement accessible via le réseau routier - B Non applicable - F	E
	Voie d'eau	Le site dispose-t-il d'une connexion à une voie d'eau navigable?	Connexion directe - E Connexion indirecte (via grue par exemple) - TB Rapidement accessible via le réseau routier - B Pas de connexions à proximité - F	TB
	Modes doux	Dans quelle mesure le site est-il accessible aux modes doux?	Directement accessible via le réseau de voies douces - E Accessible via des aménagements réservés aux modes doux - TB Facilement accessible via des trottoirs - B Difficilement accessible aux modes doux - F	F
	Transports en commun	Quelle est l'importance de la desserte du site en transport en commun?	Lignes multiples directement accessibles - E Lignes multiples rapidement accessibles à pied - TB Au moins une ligne rapidement accessible à pied - B Pas de lignes rapidement accessibles - F	TB
Localisation de la ville	Etat économique de la ville	Quel est l'état de développement économique de la ville?	Ville fortement développée - E Ville moyennement développée - TB Ville faiblement développée - B Ville non développée - F	TB
	Etat population de la ville	Quel est l'indice de richesse de la commune?	> 110 - E > 90 à 110 - TB 80 à 90 - B < 80 - F	F
	Pôles urbains	Quelle est l'importance des pôles urbains se situant à proximité de la ville	Régionale - E Provinciale - TB Locale - B Difficilement accessible - F	E
	Pôles économiques	Quelle est l'importance des pôles économiques se situant à proximité de la ville	Régionale - E Provinciale - TB Locale - B Difficilement accessible - F	E
Localisation de la zone	Etat économique de la zone	Quel est l'état de développement économique de la zone?	Zone fortement développée - E Zone moyennement développée - TB Zone faiblement développée - B Zone non développée - F	E
	Etat population de la zone	Quel est l'indice de richesse de la zone?	> 110 - E > 90 à 110 - TB 80 à 90 - B < 80 - F	F
	Pôles urbains	Quelle est l'importance des pôles urbains se situant à proximité directe du site?	Régionale - E Provinciale - TB Locale - B Difficilement accessible - F	E
	Pôles économiques	Quelle est l'importance des pôles économiques se situant à proximité directe du site?	Régionale - E Provinciale - TB Locale - B Difficilement accessible - F	E
Configuration au sein du site	Accessibilité du bâtiment	Dans quelle mesure le bâtiment est-il accessible au sein du site?	En bordure de voirie - E A proximité de voirie - TB En cœur de site - B Non accessible - F	E
	Visibilité du bâtiment	Dans quelle mesure le bâtiment est-il visible depuis le territoire au sein duquel il se situe?	Bien en vue dans la ville - E Bien en vue dans le voisinage - TB Bien en vue depuis le site - B Peu visible - F	E
	Réserve foncière	Quelle est la possibilité d'extension des activités?	Possible dans plus d'une direction - E Possible dans une direction - TB Possible mais faible - B Pas de possibilité - F	E
	Possibilité de parking	Y a-t-il possibilité de parkings desservant le bâtiment?	Parkings directement adjacents au bâtiment - E Parkings à proximité du bâtiment - TB Parkings dans le site - B Pas de possibilités dans le site - F	E
	Possibilité d'espaces verts	Y a-t-il possibilité d'espaces verts en lien avec le bâtiment?	Espaces verts directement adjacents au bâtiment - E Espaces verts à proximité du bâtiment - TB Espaces verts dans le site - B Pas de possibilités dans le site - F	E



Caractéristiques physiques	Etat structures portantes	Quel est l'état général de la structure portante?	Excellent - E Très bon - TB Moyen - B Mauvais ou non applicable - F	TB
	Etat structures non portantes	Quel est l'état général de la structure non portante?	Excellent - E Très bon - TB Moyen - B Mauvais ou non applicable - F	F
	Etat toitures et zingueries	Quel est l'état général des toitures et zingueries?	Excellent - E Très bon - TB Moyen - B Mauvais ou non applicable - F	F
	Etat façades	Quel est l'état général des matériaux de façades?	Excellent - E Très bon - TB Moyen - B Mauvais ou non applicable - F	F
	Etat menuiseries	Quel est l'état général des menuiseries?	Excellent - E Très bon - TB Moyen - B Mauvais ou non applicable - F	F
	Durabilité des matériaux	Quelle est la durabilité des matériaux utilisés?	Excellente - E Très bonne - TB Moyenne - B Mauvais ou non applicable - F	TB
	Qualité de mise en œuvre	Quelle est la qualité de mise en œuvre des matériaux?	Excellente - E Très bonne - TB Moyenne - B Mauvais ou non applicable - F	B
Caractéristiques techniques	Systèmes électriques, plomberie, ascenseurs, sanitaires	Dans quelle mesure les systèmes présents sont-ils réutilisables	Systèmes réutilisables tels quels - E Systèmes en grande partie réutilisables - TB Systèmes en parties réutilisables - B Systèmes non récupérables/absents - F	F
	Accès à la lumière naturelle	Dans quelle mesure la configuration du bâtiment permet-elle l'accès à la lumière naturelle?	Accès à la lumière déjà prévu pour la majorité des espaces - E Accès à la lumière possible pour la majorité des espaces - TB Accès à la lumière possible pour une grande partie des espaces - B Accès à la lumière impossible pour une grande partie des espaces - F	F
	Isolation	Dans quelle mesure le bâtiment est-il isolé thermiquement?	Excellente - E Très bonne - TB Moyenne - B Mauvaise - F	F
Caractéristiques fonctionnelles	Flexibilité de l'espace	Dans quelle mesure la configuration du bâtiment permet-elle de facilement adapter l'espace?	Open-space totalement adaptable - E Espace facilement adaptable à une fonction commune avec de faibles restrictions - TB Espace difficilement adaptable - B Espace avec nombreuses zones non adaptables à des fonctions usuelles - F	F
	Surface totale	Quelle est l'importance des surfaces permettant des réutilisations diversifiées?	> 4500 m <sup>2</sup> à 15 000 m <sup>2</sup> - E 1000 m <sup>2</sup> à 4500 m <sup>2</sup> - TB < 1000 m <sup>2</sup> ou > 15 000 m <sup>2</sup> - B Pas de surface facilement réutilisable - F	F
	Hauteur sous plafond	Dans quelle mesure la hauteur sous plafond permet-elle des réutilisations diversifiées?	> 4 m - E > 3 à 4 m - TB 2,4 à 3 m - B < 2,4 - F	F
Caractéristiques réglementaires	Protection incendie	Quelle est la capacité de résistance au feu du bâtiment	Excellente - E Très bonne - TB Moyenne - B Mauvaise - F	E
	Sécurité	Quel est le niveau de sécurité du bâtiment?	Excellent - E Très bon - TB Moyen - B Mauvais - F	F
	Règlements urbanistiques	Quelle est l'ampleur de l'entrave des règlements urbanistiques à la reconversion du bâtiment	Nulle - E Faible - TB Moyenne - B Forte - F	F

## 32. ANNEXE 32 : TABLEAU QUESTIONNAIRE DU POTENTIEL DE RECONVERSION DE L'INFRASTRUCTURE HALL MAÇONS

Etude du potentiel de reconversion de l'infrastructure hall maçons				
Objets d'analyse	Sous-objets d'analyse	Questionnements	Choix de réponses	Réponses
Accessibilité du site	Accessibilité routière	Quelle est l'importance du réseau routier directement accessible depuis le site?	Régionale - E Provinciale - TB Locale - B Non applicable - F	E
	Voies ferrées	Dans quelle mesure le site est-il desservi par les voies ferrées?	Desserte directe - E Desserte à proximité - TB Desserte rapidement accessible via le réseau routier - B Non applicable - F	E
	Voie d'eau	Le site dispose-t-il d'une connexion à une voie d'eau navigable?	Connexion directe - E Connexion indirecte (via grue par exemple) - TB Rapidement accessible via le réseau routier - B Pas de connexions à proximité - F	TB
	Modes doux	Dans quelle mesure le site est-il accessible aux modes doux?	Directement accessible via le réseau de voies douces - E Accessible via des aménagements réservés aux modes doux - TB Facilement accessible via des trottoirs - B Difficilement accessible aux modes doux - F	F
	Transports en commun	Quelle est l'importance de la desserte du site en transport en commun?	Lignes multiples directement accessibles - E Lignes multiples rapidement accessibles à pied - TB Au moins une ligne rapidement accessible à pied - B Pas de lignes rapidement accessibles - F	TB
Localisation de la ville	Etat économique de la ville	Quel est l'état de développement économique de la ville?	Ville fortement développée - E Ville moyennement développée - TB Ville faiblement développée - B Ville non développée - F	TB
	Etat population de la ville	Quel est l'indice de richesse de la commune?	> 110 - E > 90 à 110 - TB 80 à 90 - B < 80 - F	F
	Pôles urbains	Quelle est l'importance des pôles urbains se situant à proximité de la ville	Régionale - E Provinciale - TB Locale - B Difficilement accessible - F	E
	Pôles économiques	Quelle est l'importance des pôles économiques se situant à proximité de la ville	Régionale - E Provinciale - TB Locale - B Difficilement accessible - F	E
Localisation de la zone	Etat économique de la zone	Quel est l'état de développement économique de la zone?	Zone fortement développée - E Zone moyennement développée - TB Zone faiblement développée - B Zone non développée - F	E
	Etat population de la zone	Quel est l'indice de richesse de la zone?	> 110 - E > 90 à 110 - TB 80 à 90 - B < 80 - F	F
	Pôles urbains	Quelle est l'importance des pôles urbains se situant à proximité directe du site?	Régionale - E Provinciale - TB Locale - B Difficilement accessible - F	E
	Pôles économiques	Quelle est l'importance des pôles économiques se situant à proximité directe du site?	Régionale - E Provinciale - TB Locale - B Difficilement accessible - F	E
Configuration au sein du site	Accessibilité du bâtiment	Dans quelle mesure le bâtiment est-il accessible au sein du site?	En bordure de voirie - E A proximité de voirie - TB En cœur de site - B Non accessible - F	E
	Visibilité du bâtiment	Dans quelle mesure le bâtiment est-il visible depuis le territoire au sein duquel il se situe?	Bien en vue dans la ville - E Bien en vue dans le voisinage - TB Bien en vue depuis le site - B Peu visible - F	B
	Réserve foncière	Quelle est la possibilité d'extension des activités?	Possible dans plus d'une direction - E Possible dans une direction - TB Possible mais faible - B Pas de possibilité - F	F
	Possibilité de parking	Y a-t-il possibilité de parkings desservant le bâtiment?	Parkings directement adjacents au bâtiment - E Parkings à proximité du bâtiment - TB Parkings dans le site - B Pas de possibilités dans le site - F	E
	Possibilité d'espaces verts	Y a-t-il possibilité d'espaces verts en lien avec le bâtiment?	Espaces verts directement adjacents au bâtiment - E Espaces verts à proximité du bâtiment - TB Espaces verts dans le site - B Pas de possibilités dans le site - F	TB

Caractéristiques physiques	Etat structures portantes	Quel est l'état général de la structure portante?	Excellent - E Très bon - TB Moyen - B Mauvais ou non applicable - F	TB
	Etat structures non portantes	Quel est l'état général de la structure non portante?	Excellent - E Très bon - TB Moyen - B Mauvais ou non applicable - F	TB
	Etat toitures et zingueries	Quel est l'état général des toitures et zingueries?	Excellent - E Très bon - TB Moyen - B Mauvais ou non applicable - F	F
	Etat façades	Quel est l'état général des matériaux de façades?	Excellent - E Très bon - TB Moyen - B Mauvais ou non applicable - F	B
	Etat menuiseries	Quel est l'état général des menuiseries?	Excellent - E Très bon - TB Moyen - B Mauvais ou non applicable - F	F
	Durabilité des matériaux	Quelle est la durabilité des matériaux utilisés?	Excellente - E Très bonne - TB Moyenne - B Mauvais ou non applicable - F	F
	Qualité de mise en œuvre	Quelle est la qualité de mise en œuvre des matériaux?	Excellente - E Très bonne - TB Moyenne - B Mauvais ou non applicable - F	B
Caractéristiques techniques	Systèmes électriques, plomberie, ascenseurs, sanitaires	Dans quelle mesure les systèmes présents sont-ils réutilisables	Systèmes réutilisables tels quels - E Systèmes en grande partie réutilisables - TB Systèmes en parties réutilisables - B Systèmes non récupérables/absents - F	F
	Accès à la lumière naturelle	Dans quelle mesure la configuration du bâtiment permet-elle l'accès à la lumière naturelle?	Accès à la lumière déjà prévu pour la majorité des espaces - E Accès à la lumière possible pour la majorité des espaces - TB Accès à la lumière possible pour une grande partie des espaces - B Accès à la lumière impossible pour une grande partie des espaces - F	E
	Isolation	Dans quelle mesure le bâtiment est-il isolé thermiquement?	Excellente - E Très bonne - TB Moyenne - B Mauvaise - F	F
Caractéristiques fonctionnelles	Flexibilité de l'espace	Dans quelle mesure la configuration du bâtiment permet-elle de facilement adapter l'espace?	Open-space totalement adaptable - E Espace facilement adaptable à une fonction commune avec de faibles restrictions - TB Espace difficilement adaptable - B Espace avec nombreuses zones non adaptables à des fonctions usuelles - F	E
	Surface totale	Quelle est l'importance des surfaces permettant des réutilisations diversifiées?	> 4500 m <sup>2</sup> à 15 000 m <sup>2</sup> - E 1000 m <sup>2</sup> à 4500 m <sup>2</sup> - TB < 1000 m <sup>2</sup> ou > 15 000 m <sup>2</sup> - B Pas de surface facilement réutilisable - F	TB
	Hauteur sous plafond	Dans quelle mesure la hauteur sous plafond permet-elle des réutilisations diversifiées?	> 4 m - E > 3 à 4 m - TB 2,4 à 3 m - B < 2,4 - F	E
Caractéristiques réglementaires	Protection incendie	Quelle est la capacité de résistance au feu du bâtiment	Excellente - E Très bonne - TB Moyenne - B Mauvaise - F	F
	Sécurité	Quel est le niveau de sécurité du bâtiment?	Excellent - E Très bon - TB Moyen - B Mauvais - F	B
	Règlements urbanistiques	Quelle est l'ampleur de l'entrave des règlements urbanistiques à la reconversion du bâtiment	Nulle - E Faible - TB Moyenne - B Forte - F	F

### 33. ANNEXE 33 : TABLEAU QUESTIONNAIRE DU POTENTIEL DE RECONVERSION DE L'INFRASTRUCTURE BÂTIMENT ADMINISTRATIF

Etude du potentiel de reconversion de l'infrastructure bâtiment administratif				
Objets d'analyse	Sous-objets d'analyse	Questionnements	Choix de réponses	Réponses
Accessibilité du site	Accessibilité routière	Quelle est l'importance du réseau routier directement accessible depuis le site?	Régionale - E Provinciale - TB Locale - B Non applicable - F	E
	Voies ferrées	Dans quelle mesure le site est-il desservi par les voies ferrées?	Desserte directe - E Desserte à proximité - TB Desserte rapidement accessible via le réseau routier - B Non applicable - F	E
	Voie d'eau	Le site dispose-t-il d'une connexion à une voie d'eau navigable?	Connexion directe - E Connexion indirecte (via grue par exemple) - TB Rapidement accessible via le réseau routier - B Pas de connexions à proximité - F	TB
	Modes doux	Dans quelle mesure le site est-il accessible aux modes doux?	Directement accessible via le réseau de voies douces - E Accessible via des aménagements réservés aux modes doux - TB Facilement accessible via des trottoirs - B Difficilement accessible aux modes doux - F	F
	Transports en commun	Quelle est l'importance de la desserte du site en transport en commun?	Lignes multiples directement accessibles - E Lignes multiples rapidement accessibles à pied - TB Au moins une ligne rapidement accessible à pied - B Pas de lignes rapidement accessibles - F	TB
Localisation de la ville	Etat économique de la ville	Quel est l'état de développement économique de la ville?	Ville fortement développée - E Ville moyennement développée - TB Ville faiblement développée - B Ville non développée - F	TB
	Etat population de la ville	Quel est l'indice de richesse de la commune?	> 110 - E > 90 à 110 - TB 80 à 90 - B < 80 - F	F
	Pôles urbains	Quelle est l'importance des pôles urbains se situant à proximité de la ville	Régionale - E Provinciale - TB Locale - B Difficilement accessible - F	E
	Pôles économiques	Quelle est l'importance des pôles économiques se situant à proximité de la ville	Régionale - E Provinciale - TB Locale - B Difficilement accessible - F	E
Localisation de la zone	Etat économique de la zone	Quel est l'état de développement économique de la zone?	Zone fortement développée - E Zone moyennement développée - TB Zone faiblement développée - B Zone non développée - F	E
	Etat population de la zone	Quel est l'indice de richesse de la zone?	> 110 - E > 90 à 110 - TB 80 à 90 - B < 80 - F	F
	Pôles urbains	Quelle est l'importance des pôles urbains se situant à proximité directe du site?	Régionale - E Provinciale - TB Locale - B Difficilement accessible - F	E
	Pôles économiques	Quelle est l'importance des pôles économiques se situant à proximité directe du site?	Régionale - E Provinciale - TB Locale - B Difficilement accessible - F	E
Configuration au sein du site	Accessibilité du bâtiment	Dans quelle mesure le bâtiment est-il accessible au sein du site?	En bordure de voirie - E A proximité de voirie - TB En cœur de site - B Non accessible - F	E
	Visibilité du bâtiment	Dans quelle mesure le bâtiment est-il visible depuis le territoire au sein duquel il se situe?	Bien en vue dans la ville - E Bien en vue dans le voisinage - TB Bien en vue depuis le site - B Peu visible - F	TB
	Réserve foncière	Quelle est la possibilité d'extension des activités?	Possible dans plus d'une direction - E Possible dans une direction - TB Possible mais faible - B Pas de possibilité - F	F
	Possibilité de parking	Y a-t-il possibilité de parkings desservant le bâtiment?	Parkings directement adjacents au bâtiment - E Parkings à proximité du bâtiment - TB Parkings dans le site - B Pas de possibilités dans le site - F	E
	Possibilité d'espaces verts	Y a-t-il possibilité d'espaces verts en lien avec le bâtiment?	Espaces verts directement adjacents au bâtiment - E Espaces verts à proximité du bâtiment - TB Espaces verts dans le site - B Pas de possibilités dans le site - F	TB

Caractéristiques physiques	Etat structures portantes	Quel est l'état général de la structure portante?	Excellent - E Très bon - TB Moyen - B Mauvais ou non applicable - F	E
	Etat structures non portantes	Quel est l'état général de la structure non portante?	Excellent - E Très bon - TB Moyen - B Mauvais ou non applicable - F	E
	Etat toitures et zingueries	Quel est l'état général des toitures et zingueries?	Excellent - E Très bon - TB Moyen - B Mauvais ou non applicable - F	TB
	Etat façades	Quel est l'état général des matériaux de façades?	Excellent - E Très bon - TB Moyen - B Mauvais ou non applicable - F	TB
	Etat menuiseries	Quel est l'état général des menuiseries?	Excellent - E Très bon - TB Moyen - B Mauvais ou non applicable - F	TB
	Durabilité des matériaux	Quelle est la durabilité des matériaux utilisés?	Excellente - E Très bonne - TB Moyenne - B Mauvais ou non applicable - F	E
	Qualité de mise en œuvre	Quelle est la qualité de mise en œuvre des matériaux?	Excellente - E Très bonne - TB Moyenne - B Mauvais ou non applicable - F	E
Caractéristiques techniques	Systèmes électriques, plomberie, ascenseurs, sanitaires	Dans quelle mesure les systèmes présents sont-ils réutilisables	Systèmes réutilisables tels quels - E Systèmes en grande partie réutilisables - TB Systèmes en parties réutilisables - B Systèmes non récupérables/absents - F	TB
	Accès à la lumière naturelle	Dans quelle mesure la configuration du bâtiment permet-elle l'accès à la lumière naturelle?	Accès à la lumière déjà prévu pour la majorité des espaces - E Accès à la lumière possible pour la majorité des espaces - TB Accès à la lumière possible pour une grande partie des espaces - B Accès à la lumière impossible pour une grande partie des espaces - F	E
	Isolation	Dans quelle mesure le bâtiment est-il isolé thermiquement?	Excellente - E Très bonne - TB Moyenne - B Mauvaise - F	B
Caractéristiques fonctionnelles	Flexibilité de l'espace	Dans quelle mesure la configuration du bâtiment permet-elle de facilement adapter l'espace?	Open-space totalement adaptable - E Espace facilement adaptable à une fonction commune avec de faibles restrictions - TB Espace difficilement adaptable - B Espace avec nombreuses zones non adaptables à des fonctions usuelles - F	E
	Surface totale	Quelle est l'importance des surfaces permettant des réutilisations diversifiées?	> 4500 m <sup>2</sup> à 15 000 m <sup>2</sup> - E 1000 m <sup>2</sup> à 4500 m <sup>2</sup> - TB < 1000 m <sup>2</sup> ou > 15 000 m <sup>2</sup> - B Pas de surface facilement réutilisable - F	TB
	Hauteur sous plafond	Dans quelle mesure la hauteur sous plafond permet-elle des réutilisations diversifiées?	> 4 m - E > 3 à 4 m - TB 2,4 à 3 m - B < 2,4 - F	B
Caractéristiques réglementaires	Protection incendie	Quelle est la capacité de résistance au feu du bâtiment	Excellente - E Très bonne - TB Moyenne - B Mauvaise - F	E
	Sécurité	Quel est le niveau de sécurité du bâtiment?	Excellent - E Très bon - TB Moyen - B Mauvais - F	E
	Règlements urbanistiques	Quelle est l'ampleur de l'entrave des règlements urbanistiques à la reconversion du bâtiment	Nulle - E Faible - TB Moyenne - B Forte - F	F



## 34. ANNEXE 34 : TABLEAU QUESTIONNAIRE DU POTENTIEL DE RECONVERSION DE L'INFRASTRUCTURE CENTRALE ÉNERGIE

Etude du potentiel de reconversion de l'infrastructure centrale énergie				
Objets d'analyse	Sous-objets d'analyse	Questionnements	Choix de réponses	Réponses
Accessibilité du site	Accessibilité routière	Quelle est l'importance du réseau routier directement accessible depuis le site?	Régionale - E Provinciale - TB Locale - B Non applicable - F	E
	Voies ferrées	Dans quelle mesure le site est-il desservi par les voies ferrées?	Desserte directe - E Desserte à proximité - TB Desserte rapidement accessible via le réseau routier - B Non applicable - F	E
	Voie d'eau	Le site dispose-t-il d'une connexion à une voie d'eau navigable?	Connexion directe - E Connexion indirecte (via grue par exemple) - TB Rapidement accessible via le réseau routier - B Pas de connexions à proximité - F	TB
	Modes doux	Dans quelle mesure le site est-il accessible aux modes doux?	Directement accessible via le réseau de voies douces - E Accessible via des aménagements réservés aux modes doux - TB Facilement accessible via des trottoirs - B Difficilement accessible aux modes doux - F	F
	Transports en commun	Quelle est l'importance de la desserte du site en transport en commun?	Lignes multiples directement accessibles - E Lignes multiples rapidement accessibles à pied - TB Au moins une ligne rapidement accessible à pied - B Pas de lignes rapidement accessibles - F	TB
Localisation de la ville	Etat économique de la ville	Quel est l'état de développement économique de la ville?	Ville fortement développée - E Ville moyennement développée - TB Ville faiblement développée - B Ville non développée - F	TB
	Etat population de la ville	Quel est l'indice de richesse de la commune?	> 110 - E > 90 à 110 - TB 80 à 90 - B < 80 - F	F
	Pôles urbains	Quelle est l'importance des pôles urbains se situant à proximité de la ville	Régionale - E Provinciale - TB Locale - B Difficilement accessible - F	E
	Pôles économiques	Quelle est l'importance des pôles économiques se situant à proximité de la ville	Régionale - E Provinciale - TB Locale - B Difficilement accessible - F	E
Localisation de la zone	Etat économique de la zone	Quel est l'état de développement économique de la zone?	Zone fortement développée - E Zone moyennement développée - TB Zone faiblement développée - B Zone non développée - F	E
	Etat population de la zone	Quel est l'indice de richesse de la zone?	> 110 - E > 90 à 110 - TB 80 à 90 - B < 80 - F	F
	Pôles urbains	Quelle est l'importance des pôles urbains se situant à proximité directe du site?	Régionale - E Provinciale - TB Locale - B Difficilement accessible - F	E
	Pôles économiques	Quelle est l'importance des pôles économiques se situant à proximité directe du site?	Régionale - E Provinciale - TB Locale - B Difficilement accessible - F	E
Configuration au sein du site	Accessibilité du bâtiment	Dans quelle mesure le bâtiment est-il accessible au sein du site?	En bordure de voirie - E A proximité de voirie - TB En cœur de site - B Non accessible - F	TB
	Visibilité du bâtiment	Dans quelle mesure le bâtiment est-il visible depuis le territoire au sein duquel il se situe?	Bien en vue dans la ville - E Bien en vue dans le voisinage - TB Bien en vue depuis le site - B Peu visible - F	TB
	Réserve foncière	Quelle est la possibilité d'extension des activités?	Possible dans plus d'une direction - E Possible dans une direction - TB Possible mais faible - B Pas de possibilité - F	E
	Possibilité de parking	Y a-t-il possibilité de parkings desservant le bâtiment?	Parkings directement adjacents au bâtiment - E Parkings à proximité du bâtiment - TB Parkings dans le site - B Pas de possibilités dans le site - F	E
	Possibilité d'espaces verts	Y a-t-il possibilité d'espaces verts en lien avec le bâtiment?	Espaces verts directement adjacents au bâtiment - E Espaces verts à proximité du bâtiment - TB Espaces verts dans le site - B Pas de possibilités dans le site - F	E

Caractéristiques physiques	Etat structures portantes	Quel est l'état général de la structure portante?	Excellent - E Très bon - TB Moyen - B Mauvais ou non applicable - F	TB
	Etat structures non portantes	Quel est l'état général de la structure non portante?	Excellent - E Très bon - TB Moyen - B Mauvais ou non applicable - F	B
	Etat toitures et zingueries	Quel est l'état général des toitures et zingueries?	Excellent - E Très bon - TB Moyen - B Mauvais ou non applicable - F	B
	Etat façades	Quel est l'état général des matériaux de façades?	Excellent - E Très bon - TB Moyen - B Mauvais ou non applicable - F	F
	Etat menuiseries	Quel est l'état général des menuiseries?	Excellent - E Très bon - TB Moyen - B Mauvais ou non applicable - F	F
	Durabilité des matériaux	Quelle est la durabilité des matériaux utilisés?	Excellente - E Très bonne - TB Moyenne - B Mauvais ou non applicable - F	B
	Qualité de mise en œuvre	Quelle est la qualité de mise en œuvre des matériaux?	Excellente - E Très bonne - TB Moyenne - B Mauvais ou non applicable - F	B
Caractéristiques techniques	Systèmes électriques, plomberie, ascenseurs, sanitaires	Dans quelle mesure les systèmes présents sont-ils réutilisables	Systèmes réutilisables tels quels - E Systèmes en grande partie réutilisables - TB Systèmes en parties réutilisables - B Systèmes non récupérables/absents - F	F
	Accès à la lumière naturelle	Dans quelle mesure la configuration du bâtiment permet-elle l'accès à la lumière naturelle?	Accès à la lumière déjà prévu pour la majorité des espaces - E Accès à la lumière possible pour la majorité des espaces - TB Accès à la lumière possible pour une grande partie des espaces - B Accès à la lumière impossible pour une grande partie des espaces - F	E
	Isolation	Dans quelle mesure le bâtiment est-il isolé thermiquement?	Excellente - E Très bonne - TB Moyenne - B Mauvaise - F	F
Caractéristiques fonctionnelles	Flexibilité de l'espace	Dans quelle mesure la configuration du bâtiment permet-elle de facilement adapter l'espace?	Open-space totalement adaptable - E Espace facilement adaptable à une fonction commune avec de faibles restrictions - TB Espace difficilement adaptable - B Espace avec nombreuses zones non adaptables à des fonctions usuelles - F	TB
	Surface totale	Quelle est l'importance des surfaces permettant des réutilisations diversifiées?	> 4500 m <sup>2</sup> à 15 000 m <sup>2</sup> - E 1000 m <sup>2</sup> à 4500 m <sup>2</sup> - TB < 1000 m <sup>2</sup> ou > 15 000 m <sup>2</sup> - B Pas de surface facilement réutilisable - F	E
	Hauteur sous plafond	Dans quelle mesure la hauteur sous plafond permet-elle des réutilisations diversifiées?	> 4 m - E > 3 à 4 m - TB 2,4 à 3 m - B < 2,4 - F	E
Caractéristiques réglementaires	Protection incendie	Quelle est la capacité de résistance au feu du bâtiment	Excellente - E Très bonne - TB Moyenne - B Mauvaise - F	F
	Sécurité	Quel est le niveau de sécurité du bâtiment?	Excellent - E Très bon - TB Moyen - B Mauvais - F	B
	Règlements urbanistiques	Quelle est l'ampleur de l'entrave des règlements urbanistiques à la reconversion du bâtiment	Nulle - E Faible - TB Moyenne - B Forte - F	F

## 35. ANNEXE 35 : TABLEAU QUESTIONNAIRE DES INTÉRÊTS PATRIMONIAUX ET SON AIDE AU QUESTIONNEMENT (VIERGE)

Etude de la valeur patrimoniale de l'infrastructure exemple (Intérêts)					Aide au questionnement		
Objets d'analyse	Sous-objets d'analyse	Questionnements	Choix de réponses	Réponses			
Intérêt historique	Thématique	Dans quelle mesure le bâtiment illustre-t-il un thème important de l'histoire industrielle wallonne?	Fortement - E Moyennement - TB Faiblement - B Non applicable - F	/	Le bâtiment représente-t-il un thème de l'histoire industrielle? Si non, F Si oui, passer au stade suivant	Ce thème est-il significatif dans l'histoire industrielle? Si non, F Si oui, passer au stade suivant	Dans quelle mesure le bâtiment illustre-t-il ce thème? Fortement, E Moyennement, TB Faiblement, B
	Personnage, groupe, organisation	Quelle a été la portée des personnages/groupes/organisations directement associés au bâtiment?	Portée régionale - E Portée provinciale - TB Portée locale - B Non applicable - F	/	Y'a-t-il des personnages/groupes/organisations connus directement associés au bâtiment? Si non, F Si oui, passer au stade suivant	Ces personnages/groupes/organisations ont-ils eu un impact historique? Si non, F Si oui, passer au stade suivant	Quelle a été la portée de ces personnages/événements/groupes? Régionale, E Provinciale, TB Locale, B
	Evènement	Quelle a été la portée des événements directement associés au bâtiment?	Portée régionale - E Portée provinciale - TB Portée locale - B Non applicable - F	/	Y'a-t-il des événements connus directement associés au bâtiment? Si non, F Si oui, passer au stade suivant	Ces événements ont-ils eu un impact historique? Si non, F Si oui, passer au stade suivant	Quelle a été la portée de ces événements? Régionale, E Provinciale, TB Locale, B
Intérêt technique	Evolution technique	Dans quelle mesure le bâtiment témoigne-t-il d'évolutions techniques et/ou technologiques au cours du temps?	Fortement - E Moyennement - TB Faiblement - B Non applicable - F	/	Le bâtiment témoigne-t-il d'évolutions techniques et/ou technologiques au cours du temps? Si non, F Si oui, passer au stade suivant	Dans quelle mesure le bâtiment illustre-t-il cette évolution? Fortement, E Moyennement, TB Faiblement, B	
	Technologie, technique nouvelle	Dans quelle mesure des technologies ou des caractéristiques techniques novatrices ont-elles démarqué le bâtiment lors de sa construction ou de ses évolutions?	Fortement - E Moyennement - TB Faiblement - B Non applicable - F	/	Le bâtiment témoigne-t-il de technologies ou de caractéristiques techniques qui l'ont démarqué lors de sa construction ou de ses évolutions? Si non, F Si oui, passer au stade suivant	Dans quelle mesure ces technologies ou caractéristiques nouvelles ont-elles démarqué le bâtiment? Fortement, E Moyennement, TB Faiblement, B	
	Partie d'un ensemble technique	Quelle est l'importance du bâtiment dans un ensemble technique cohérent?	Partie principale d'un ensemble technique - E Partie secondaire d'un ensemble technique - TB Partie d'un ensemble technique - B Non applicable - F	/	Le bâtiment fait-il partie d'un ensemble technique cohérent? Si non, F Si oui, passer au stade suivant	Quelle est l'importance de ce bâtiment dans l'ensemble technique? Partie principale de l'ensemble technique, E Partie secondaire de l'ensemble technique, TB Partie de l'ensemble technique, B	
Intérêt esthétique	Impact esthétique	Quel est l'impact esthétique du bâtiment?	Fort - E Moyen - TB Faible - B Pas d'impact - F	/	Remarque : l'impact esthétique peut être une émotion positive mais également négative.		
	Particularité de la forme bâtie	Dans quelle mesure le bâtiment a-t-il une forme industrielle bâtie particulière?	Fortement - E Moyennement - TB Faiblement - B Non applicable - F	/	Le bâtiment a-t-il une forme bâtie industrielle? Si non, F Si oui, passer au stade suivant	Dans quelle mesure cette forme bâtie industrielle est-elle particulière? Fortement, E Moyennement, TB Faiblement, B	
Intérêt architectural	Style architectural	Dans quelle mesure le bâtiment est-il représentatif d'un style architectural reconnu?	Exemple fort, E Exemple moyen, TB Exemple faible, B Non applicable, F	/	Le bâtiment est-il représentatif d'un style architectural? Si non, F Si oui, passer au stade suivant	Dans quelle mesure le bâtiment représente-t-il ce style? Exemple fort, E Exemple moyen, TB Exemple faible, B	
	Exécution et matériaux	Quelle est la qualité ou la particularité des matériaux et de leur mise en œuvre?	Fort - E Moyenne - TB Faible - B Non applicable - F	/	Le bâtiment est-il constitué de matériaux de qualité ou particuliers et/ou a-t-il fait l'objet d'une mise en œuvre de qualité ou particulière? Si non, F Si oui, passer au stade suivant	Quelle est la qualité ou la particularité des matériaux et/ou de leur mise en œuvre? Fort - E Moyenne, TB Faible, B	
Intérêt social	Groupe social	A quel niveau se situe le groupe social auquel le bâtiment est lié?	Régional - E Provincial - TB Local - B Non applicable - F	/	Le bâtiment est-il lié directement à un groupe social? Si non, F Si oui, passer au stade suivant	A quel niveau se situe ce groupe social? Régional, E Provincial, TB Local, B	
	Développement social	Quelle est l'importance du développement social dont le bâtiment témoigne?	Fort - E Moyenne - TB Faible - B Non applicable - F	/	Le bâtiment témoigne-t-il d'un développement social? Si non, F Si oui, passer au stade suivant	Quelle est l'importance de ce développement social? Fort - E Moyenne, TB Faible, B	
Intérêt savoir-faire	Savoir-faire ouvrier	Dans quelle mesure le savoir-faire ouvrier auquel le bâtiment est directement lié est-il reconnu?	Fortement - E Moyennement - TB Faiblement - B Non applicable - F	/	Le bâtiment est-il directement lié à un savoir-faire ouvrier? Si non, F Si oui, passer au stade suivant	Dans quelle mesure ce savoir-faire ouvrier est-il reconnu? Fortement, E Moyennement, TB Faiblement, B	
Intérêt mémoriel et affectif	Mémoire collective	A quel niveau géographique le bâtiment fait-il partie de la mémoire collective ou est-il associé à des idées-croyances?	Régional - E Provincial - TB Local - B Non applicable - F	/	Le bâtiment fait-il partie d'une mémoire collective ou est-il associé à des idées/croyances? Si non, F Si oui, passer au stade suivant	A quel niveau géographique le bâtiment fait-il partie de la mémoire collective ou est-il associé à des idées/croyances? Régional, E Provincial, TB Local, B	
	Attachement de la population	Dans quelle mesure les actions de la population traduisent-elles un attachement affectif au bâtiment?	Actions concrètes et organisées - E Marques d'attachement ponctuelles - TB Marques d'attachement rares - B Actions inexistantes - F	/	Le bâtiment fait-il l'objet d'actions et de marques d'attachement de la part de la population? Si non, F Si oui, passer au stade suivant	Quelle est l'ampleur de ces actions ou marques d'attachement? Actions concrètes et organisées, E Marques d'attachement ponctuelles, TB Marques d'attachement rares, B	
Intérêt urbanistique	Individuel	Dans quelle mesure le bien considéré individuellement présente-t-il un intérêt particulier par sa position dans la trame bâtie?	Fortement - E Moyennement - TB Faiblement - B Non applicable - F	/	Le bâtiment présente-t-il un intérêt urbanistique par sa position dans la trame bâtie? Si non, F Si oui, passer au stade suivant	Dans quelle mesure cette intérêt urbanistique est-il particulier? Fortement, E Moyennement, TB Faiblement, B	
	Ensemble	Dans quelle mesure les biens considérés ensemble présentent-ils un intérêt particulier par leur tracé viaire, leurs espaces non bâtis et/ou l'articulation de leur architecture?	Fortement - E Moyennement - TB Faiblement - B Non applicable - F	/	Le bâtiment fait-il partie d'un ensemble bâti? Si non, F Si oui, passer au stade suivant	L'ensemble bâti présente-t-il un intérêt urbanistique au niveau du tracé viaire, des espaces non bâtis ou de l'articulation de l'architecture? Si non, F Si oui, passer au stade suivant	Dans quelle mesure cet intérêt urbanistique est-il particulier? Fortement, E Moyennement, TB Faiblement, B

Intérêt paysager	Conservation du paysage initial	Dans quelle mesure l'encadrement paysager du bâtiment a-t-il été conservé?	Inchangé - E Changé mais cachet conservé - TB Changé mais cachet fortement altéré - B Cachet détruit - F	/	L'encadrement paysager actuel du bâtiment est-il similaire à l'encadrement dans lequel le bâtiment s'est développé? Si non, F Si oui, passer au stade suivant	Dans quelle mesure l'encadrement paysager présent lors de la construction du bâtiment a-t-il été conservé? Inchangé, E Changé mais cachet conservé, TB Changé mais cachet fortement altéré, B	
	Influence du secteur	Dans quelle mesure le bâtiment influe-t-il sur le caractère du secteur dans lequel il se trouve?	Est le fondement du caractère - E Renforce le caractère - TB Compatible avec le caractère - B Influence négative - F	/	Le bâtiment participe-t-il au caractère de la zone où il prend place? Si non, F Si oui, passer au stade suivant	Dans quelle mesure le bâtiment participe-t-il à ce caractère? Est le fondement du caractère, E Renforce le caractère, TB Compatible avec le caractère, B	
	Point d'intérêt dans le paysage	Dans quelle mesure le bâtiment constitue-t-il un point d'intérêt dans le paysage?	Perçu comme un symbole de la ville/région - E Bien en vue ou familier dans la ville/région - TB Bien en vue ou familier dans le voisinage - B N'est ni bien en vue ni familier - F	/	Le bâtiment constitue-t-il un point d'intérêt dans le paysage? Si non, F Si oui, passer au stade suivant	Quelle est l'importance de ce point d'intérêt dans le paysage? Perçu comme un symbole de la ville/région, E Bien en vue ou familier dans la ville/région, B Bien en vue ou familier dans le voisinage, B	

## 36. ANNEXE 36 : TABLEAU QUESTIONNAIRE DES CRITÈRES PATRIMONIAUX ET SON AIDE AU QUESTIONNEMENT (VIERGE)

Etude de la valeur patrimoniale de l'infrastructure exemple (critères)					Aide au questionnement		
Objet d'analyse	Sous-objet d'analyse	Questionnement et variables	Paramètres	Réponses			
Rareté	Niveau de rareté	A quel niveau se situe la rareté des intérêts du bâtiment?	Régional - E Provincial - TB Local - B Très courant - F	/	Le bâtiment est-il peu courant? Si non, F Si oui, passer au stade suivant	A quel niveau peut-on dire que le bâtiment est rare? Régional, E Provincial, TB Local, B	
Authenticité	Site	Dans quelle mesure le bâtiment a-t-il été déplacé?	N'a pas été déplacé - E A été remplacé à la position initiale - TB A été déplacé au sein du site - B A été déplacé dans un nouveau site - F	/	Le bâtiment a-t-il été déplacé? Si non, E Si oui, passer au stade suivant	Quelle est l'importance du déplacement subi? A été remplacé à la position initiale, TB A été déplacé au sein du site, B A été déplacé dans un nouveau site, F	
	Etat d'origine	La bâtiment a-t-il subi des modifications importantes depuis sa construction?	Aucune modification - E Modifications sans changer le caractère - TB Modifications changeant partiellement le caractère - B Modifications importantes - F	/	Le bâtiment a-t-il subi des modifications depuis sa construction? Si non, E Si oui, passer au stade suivant	Quelle est l'importance des modifications subies? Modifications sans changer le caractère, TB Modifications changeant partiellement le caractère, B Modifications importantes, F	
	Niveau de modification	La bâtiment a-t-il subi des modifications importantes depuis sa dernière utilisation?	Aucune modification - E Modifications sans changer le caractère - TB Modifications changeant partiellement le caractère - B Modifications importantes - F	/	Le bâtiment a-t-il subi des modifications depuis sa dernière utilisation? Si non, E Si oui, passer au stade suivant	Quelle est l'importance des modifications subies? Modifications sans changer le caractère, TB Modifications changeant partiellement le caractère, B Modifications importantes, F	
Intégrité	Caractère complet	Dans quelle mesure le bien conserve-t-il un caractère complet, une homogénéité, une lisibilité et une cohérence?	Fortement - E Moyennement - TB Faiblement - B Pas du tout - F	/	Le bâtiment est-il complet? Si oui, E Si non, passer au stade suivant	Dans quelle mesure le bien incomplet est-il toujours homogène, lisible et cohérent? Moyennement, TB Faiblement, B Pas du tout, F	
	Fonctions premières	Dans quelle mesure les fonctions premières du bâtiment sont-elles clairement identifiables?	Fortement - E Moyennement - TB Faiblement - B Pas du tout - F	/	Les fonctions premières du bâtiment sont-elles identifiables? Si non, F Si oui, passer au stade suivant	Dans quelle mesure les fonctions première sont-elles clairement identifiables? Fortement, E Moyennement, TB Faiblement, B	
Représentativité	Représentatif typologie	Dans quelle mesure l'édifice est-il représentatif d'une typologie architecturale industrielle particulière?	Fortement - E Moyennement - TB Faiblement - B Non applicable - F	/	Le bâtiment appartient-il à une typologie architecturale industrielle particulière? Si non, F Si oui, passer au stade suivant	Dans quelle mesure le bâtiment est-il un bon représentant de cette typologie particulière? Fortement, E Moyennement, TB Faiblement, B	
	Représentatif évolution	Dans quelle mesure le bâtiment s'inscrit-il dans l'évolution de la construction industrielle de notre région et qui a influencé la construction de biens similaires?	Fortement - E Moyennement - TB Faiblement - B Pas du tout - F	/	Le bâtiment fait-il partie d'une évolution de biens similaires? Si non, F Si oui, passer au stade suivant	Dans quelle mesure ce bâtiment a influencé la construction de biens similaires? Fortement, E Moyennement, TB Faiblement, B	
Documentation	Connaissance de l'histoire	Dans quelle mesure l'histoire du bâtiment est-elle connue?	Fortement - E Moyennement - TB Faiblement - B Pas du tout - F	/	L'histoire du bâtiment est-elle connue? Si non, F Si oui, passer au stade suivant	Dans quelle mesure l'histoire du bâtiment est-elle connue? Fortement, E Moyennement, TB Faiblement, B	
	Existence d'archives	Dans quelle mesure existe-t-il des archives et documents fournis et facilement accessibles concernant le bâtiment?	Fortement - E Moyennement - TB Faiblement - B Pas du tout - F	/	Existe-t-il des archives et documents concernant le bâtiment? Si non, F Si oui, passer au stade suivant	Dans quelle mesure ces archives et documents sont-ils fournis et facilement accessibles? Fortement, E Moyennement, TB Faiblement, B	

## 37. ANNEXE 37 : TABLEAU QUESTIONNAIRE DU POTENTIEL DE RECONVERSION ET SON AIDE AU QUESTIONNEMENT (VIERGE)

Etude du potentiel de reconversion de l'infrastructure exemple				
Objets d'analyse	Sous-objets d'analyse	Questionnements	Choix de réponses	Réponses
Accessibilité du site	Accessibilité routière	Quelle est l'importance du réseau routier directement accessible depuis le site?	Régionale - E Provinciale - TB Locale - B Non applicable - F	/
	Voies ferrées	Dans quelle mesure le site est-il desservi par les voies ferrées?	Desserte directe - E Desserte à proximité - TB Desserte rapidement accessible via le réseau routier - B Non applicable - F	/
	Voie d'eau	Le site dispose-t-il d'une connexion à une voie d'eau navigable?	Connexion directe - E Connexion indirecte (via grue par exemple) - TB Rapidement accessible via le réseau routier - B Pas de connexions à proximité - F	/
	Modes doux	Dans quelle mesure le site est-il accessible aux modes doux?	Directement accessible via le réseau de voies douces - E Accessible via des aménagements réservés aux modes doux - TB Facilement accessible via des trottoirs - B Difficilement accessible aux modes doux - F	/
	Transports en commun	Quelle est l'importance de la desserte du site en transport en commun?	Lignes multiples directement accessibles - E Lignes multiples rapidement accessibles à pied - TB Au moins une ligne rapidement accessible à pied - B Pas de lignes rapidement accessibles - F	/
Localisation de la ville	Etat économique de la ville	Quel est l'état de développement économique de la ville?	Ville fortement développée - E Ville moyennement développée - TB Ville faiblement développée - B Ville non développée - F	/
	Etat population de la ville	Quel est l'indice de richesse de la commune?	> 110 - E > 90 à 110 - TB 80 à 90 - B < 80 - F	/
	Pôles urbains	Quelle est l'importance des pôles urbains se situant à proximité de la ville?	Régionale - E Provinciale - TB Locale - B Difficilement accessible - F	/
	Pôles économiques	Quelle est l'importance des pôles économiques se situant à proximité de la ville?	Régionale - E Provinciale - TB Locale - B Difficilement accessible - F	/
Localisation de la zone	Etat économique de la zone	Quel est l'état de développement économique de la zone?	Zone fortement développée - E Zone moyennement développée - TB Zone faiblement développée - B Zone non développée - F	/
	Etat population de la zone	Quel est l'indice de richesse de la zone?	> 110 - E > 90 à 110 - TB 80 à 90 - B < 80 - F	/
	Pôles urbains	Quelle est l'importance des pôles urbains se situant à proximité directe du site?	Régionale - E Provinciale - TB Locale - B Difficilement accessible - F	/
	Pôles économiques	Quelle est l'importance des pôles économiques se situant à proximité directe du site?	Régionale - E Provinciale - TB Locale - B Difficilement accessible - F	/
Configuration au sein du site	Accessibilité du bâtiment	Dans quelle mesure le bâtiment est-il accessible au sein du site?	En bordure de voirie - E A proximité de voirie - TB En cœur de site - B Non accessible - F	/
	Visibilité du bâtiment	Dans quelle mesure le bâtiment est-il visible depuis le territoire au sein duquel il se situe?	Bien en vue dans la ville - E Bien en vue dans le voisinage - TB Bien en vue depuis le site - B Peu visible - F	/
	Réserve foncière	Quelle est la possibilité d'extension des activités?	Possible dans plus d'une direction - E Possible dans une direction - TB Possible mais faible - B Pas de possibilité - F	/
	Possibilité de parking	Y a-t-il la possibilité de parkings desservant le bâtiment?	Parkings directement adjacents au bâtiment - E Parkings à proximité du bâtiment - TB Parkings dans le site - B Pas de possibilités dans le site - F	/
	Possibilité d'espaces verts	Y a-t-il la possibilité d'espaces verts en lien avec le bâtiment?	Espaces verts directement adjacents au bâtiment - E Espaces verts à proximité du bâtiment - TB Espaces verts dans le site - B Pas de possibilités dans le site - F	/

Aide au questionnement	
Le site est-il directement accessible depuis le réseau routier? Si non, F Si oui, passer au stade suivant	Quelle est l'importance de ce réseau routier? Régionale, E Provinciale, TB Locale, F
Le site peut-il être desservi par les voies ferrées? Si non, F Si oui, passer au stade suivant	Quelle est l'importance de cette desserte? Desserte directe, E Desserte à proximité, TB Desserte rapidement accessible via le réseau routier, B
Le site est-il connecté à une voie d'eau navigable? Si non, F Si oui, passer au stade suivant	Quelle est le type de connexion? Connexion directe, E Connexion indirecte, TB Rapidement accessible via le réseau routier, B
Le site est-il facilement accessible aux modes doux? Si non, F Si oui, passer au stade suivant	Quelle est l'importance de cette accessibilité? Directement accessible via le réseau de voies douces, E Accessible via des aménagements réservés aux modes doux, TB Accessible via des trottoirs, B
Existe-t-il des lignes de transport en commun rapidement accessibles à pied depuis le site? Si non, F Si oui, passer au stade suivant	Quelle est l'importance de cette desserte? Lignes multiples directement accessibles, E Lignes multiples rapidement accessibles à pied, TB Au moins une ligne rapidement accessible à pied, B
La ville où se trouve le site est-elle développée du point de vue économique? Si non, F Si oui, passer au stade suivant	Quelle est l'importance de ce développement économique? Ville fortement développée, E Ville moyennement développée, TB Ville faiblement développée, B
Remarque : l'indice de richesse consiste en la comparaison du revenu fiscal moyen par habitant d'une unité administrative donnée avec le revenu moyen par habitant en Belgique. L'indice de richesse de la Belgique équivaut à 100.	
La ville se situe-t-elle à proximité de pôles urbains (points de convergence de l'urbanisation)? Si non, F Si oui, passer au stade suivant	Quelle est l'importance de ces pôles urbains? Régionale, E Provinciale, TB Locale, B
La ville se situe-t-elle à proximité de pôles économiques (points de convergence d'activités économiques)? Si non, F Si oui, passer au stade suivant	Quelle est l'importance de ces pôles économiques? Régionale, E Provinciale, TB Locale, B
La zone où se situe le site est-elle développée du point de vue économique? Si non, F Si oui, passer au stade suivant	Quelle est l'importance de ce développement économique? Ville fortement développée, E Ville moyennement développée, TB Ville faiblement développée, B
Remarque : l'indice de richesse consiste en la comparaison du revenu fiscal moyen par habitant d'une unité administrative donnée avec le revenu moyen par habitant en Belgique. L'indice de richesse de la Belgique équivaut à 100.	
La zone se situe-t-elle à proximité de pôles urbains (points de convergence de l'urbanisation)? Si non, F Si oui, passer au stade suivant	Quelle est l'importance de ces pôles urbains? Régionale, E Provinciale, TB Locale, B
La zone se situe-t-elle à proximité de pôles économiques (points de convergence d'activités économiques)? Si non, F Si oui, passer au stade suivant	Quelle est l'importance de ces pôles économiques? Régionale, E Provinciale, TB Locale, B
Le bâtiment est-il accessible depuis la voirie? Si non, F Si oui, passer au stade suivant	Dans quelle mesure le bâtiment est-il accessible? En bordure de voirie, E A proximité de voirie, TB En cœur de site, B
Le bâtiment est-il visible au sein du territoire? Si non, F Si oui, passer au stade suivant	Dans quelle mesure le bâtiment est-il visible? Bien en vue dans la ville, E Bien en vue dans le voisinage, TB Bien en vue depuis le site, B
Existe-t-il des possibilités d'extension des activités en lien direct avec le bâtiment? Si non, F Si oui, passer au stade suivant	Quelle est la possibilité d'extension? Possible dans plus d'une direction, E Possible dans une direction, TB Possible mais faible, B
Existe-t-il des possibilités de parkings desservant le bâtiment au sein du site? Si non, F Si oui, passer au stade suivant	Quelle est la possibilité de parkings au sein du site? Parkings directement adjacents au bâtiment, E Parkings à proximité du bâtiment, TB Parkings dans le site, B
Existe-t-il des possibilités d'espaces verts en lien avec le bâtiment au sein du site? Si non, F Si oui, passer au stade suivant	Quelle est la possibilité d'espaces verts au sein du site? Espaces verts directement adjacents au bâtiment, E Espaces verts à proximité du bâtiment, TB Espaces verts dans le site, B



Caractéristiques physiques	Etat structures portantes	Quel est l'état général de la structure portante?	Excellent - E Très bon - TB Moyen - B Mauvais ou non applicable - F	/
	Etat structures non portantes	Quel est l'état général de la structure non portante?	Excellent - E Très bon - TB Moyen - B Mauvais ou non applicable - F	/
	Etat toitures et zingueries	Quel est l'état général des toitures et zingueries?	Excellent - E Très bon - TB Moyen - B Mauvais ou non applicable - F	/
	Etat façades	Quel est l'état général des matériaux de façades?	Excellent - E Très bon - TB Moyen - B Mauvais ou non applicable - F	/
	Etat menuiseries	Quel est l'état général des menuiseries?	Excellent - E Très bon - TB Moyen - B Mauvais ou non applicable - F	/
	Durabilité des matériaux	Quelle est la durabilité des matériaux utilisés?	Excellente - E Très bonne - TB Moyenne - B Mauvais ou non applicable - F	/
	Qualité de mise en œuvre	Quelle est la qualité de mise en œuvre des matériaux?	Excellente - E Très bonne - TB Moyenne - B Mauvais ou non applicable - F	/
Caractéristiques techniques	Systèmes électriques, plomberie, ascenseurs, sanitaires	Dans quelle mesure les systèmes présents sont-ils réutilisables	Systèmes réutilisables tels quels - E Systèmes en grande partie réutilisables - TB Systèmes en parties réutilisables - B Systèmes non récupérables/absents - F	/
	Accès à la lumière naturelle	Dans quelle mesure la configuration du bâtiment permet-elle l'accès à la lumière naturelle?	Accès à la lumière déjà prévu pour la majorité des espaces - E Accès à la lumière possible pour la majorité des espaces - TB Accès à la lumière possible pour une grande partie des espaces - B Accès à la lumière impossible pour une grande partie des espaces - F	/
	Isolation	Dans quelle mesure le bâtiment est-il isolé thermiquement?	Excellente - E Très bonne - TB Moyenne - B Mauvaise - F	/
Caractéristiques fonctionnelles	Flexibilité de l'espace	Dans quelle mesure la configuration du bâtiment permet-elle de facilement adapter l'espace?	Open-space totalement adaptable - E Espace facilement adaptable à une fonction commune avec de faibles restrictions - TB Espace difficilement adaptable - B Espace avec nombreuses zones non adaptables à des fonctions usuelles - F	/
	Surface totale	Quelle est l'importance des surfaces permettant des réutilisations diversifiées?	> 4500 m² à 15 000 m² - E 1000 m² à 4500 m² - TB < 1000 m² ou > 15 000 m² - B Pas de surface facilement réutilisable - F	/
	Hauteur sous plafond	Dans quelle mesure la hauteur sous plafond permet-elle des réutilisations diversifiées?	> 4 m - E > 3 à 4 m - TB 2,4 à 3 m - B < 2,4 - F	/
Caractéristiques réglementaires	Protection incendie	Quelle est la capacité de résistance au feu du bâtiment	Excellente - E Très bonne - TB Moyenne - B Mauvaise - F	/
	Sécurité	Quel est le niveau de sécurité du bâtiment?	Excellent - E Très bon - TB Moyen - B Mauvais - F	/
	Règlements urbanistiques	Quelle est l'ampleur de l'entrave des règlements urbanistiques à la reconversion du bâtiment	Nulle - E Faible - TB Moyenne - B Forte - F	/

Structure portante : élément horizontal ou vertical permettant la stabilité du bâtiment et de sa toiture	
Cloisons, dalles, structures secondaires non indispensables à la stabilité du bâtiment et de sa toiture	
Toitures et zingueries : comprend l'ensemble des éléments permettant la couverture et la stabilité de cette couverture ainsi que les installations participant à la descente des eaux pluviales	
Façades : parois verticales extérieures fermant le bâtiment	
Menuiseries : fenêtres, portes, volets, parquets, escaliers, moulures ...	
Existe-t-il des systèmes réutilisables au sein du bâtiment? Si non, F Si oui, passer au stade suivant	Dans quelle mesure les systèmes présents sont-ils réutilisables? Systèmes réutilisables tels quels, E Systèmes en grande partie réutilisables, TB Systèmes en partie réutilisables, B
L'accès à la lumière naturelle est-il possible pour une partie des espaces? Si non, F Si oui, passer au stade suivant	Dans quelle mesure la configuration du bâtiment permet-elle l'accès à la lumière naturelle? Accès à la lumière déjà prévu pour la majorité des espaces, E Accès à la lumière possible pour la majorité des espaces, TB Accès à la lumière possible pour une grande partie des espaces, B
Le bâtiment est-il isolé thermiquement? Si non, F Si oui, passer au stade suivant	Dans quelle mesure le bâtiment est-il isolé? Excellente, E Très bonne, TB Moyenne, B
Le bâtiment dispose-t-il de nombreuses zones non adaptables à des fonctions usuelles? Si oui, F Si non, passer au stade suivant	Dans quelle mesure l'espace est-t-il adaptable? Open-space totalement adaptable, E Espace facilement adaptable à une fonction commune avec de faibles restrictions, TB Espace difficilement adaptable, B
Le bâtiment dispose-t-il de surfaces facilement réutilisables? Si non, F Si oui, passer au stade suivant	Quelle est l'importance des surfaces permettant des réutilisations diversifiées? > 4500 m² à 15 000 m², E 1000 m² à 4500 m², TB < 1000 m² ou > 15 000 m², B
Remarque : considérer la hauteur sous plafond représentative de la majorité des espaces	
Remarque : la capacité de résistance au feu du bâtiment est principalement liée à la résistance de la structure (liée notamment au temps de conservation des propriétés de stabilité) et également à la réaction au feu des autres matériaux (liée au comportement des matériaux soumis à de hautes températures) et à leur résistance (stabilité, étanchéité aux flammes, isolation thermique)	
Remarque : la sécurité inclut notamment les dangers de chutes dans le vide, les risques de ruines de matériaux, la sécurité incendie	
Remarque : concerne les règlements en vigueur, les possibilités de dérogation et de modification	