
Impact des conditions nutritionnelles sur la quantité et sur la variété structurale et fonctionnelle des surfactines produites par *Bacillus Amyloliquefaciens*

Auteur : Fassotte, Cyril

Promoteur(s) : Ongena, Marc

Faculté : Gembloux Agro-Bio Tech (GxABT)

Diplôme : Master en bioingénieur : chimie et bioindustries, à finalité spécialisée

Année académique : 2016-2017

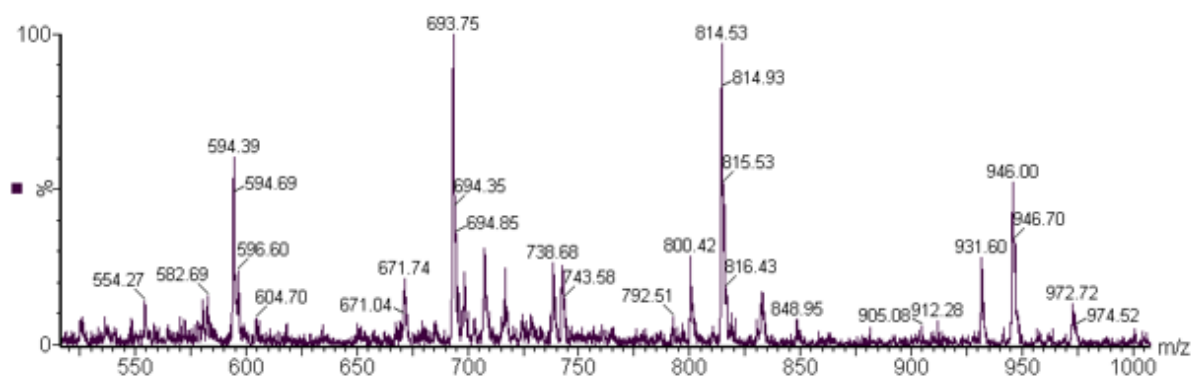
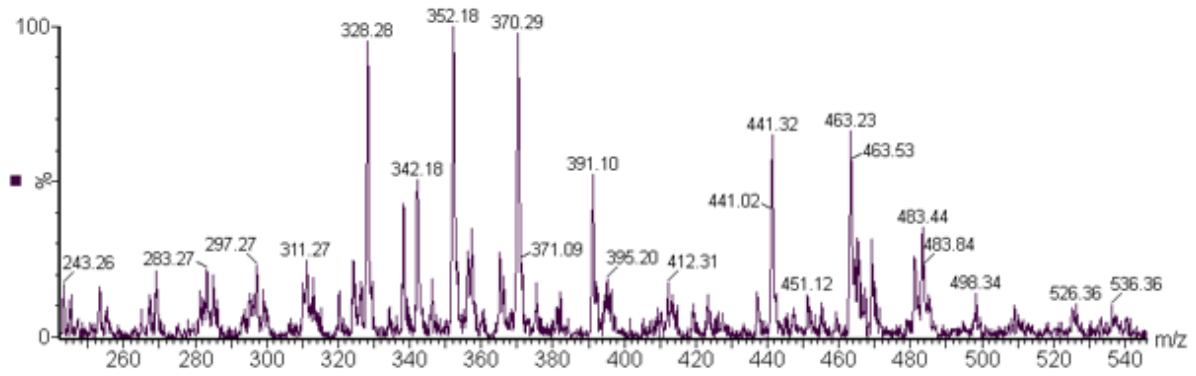
URI/URL : <http://hdl.handle.net/2268.2/3094>

Avertissement à l'attention des usagers :

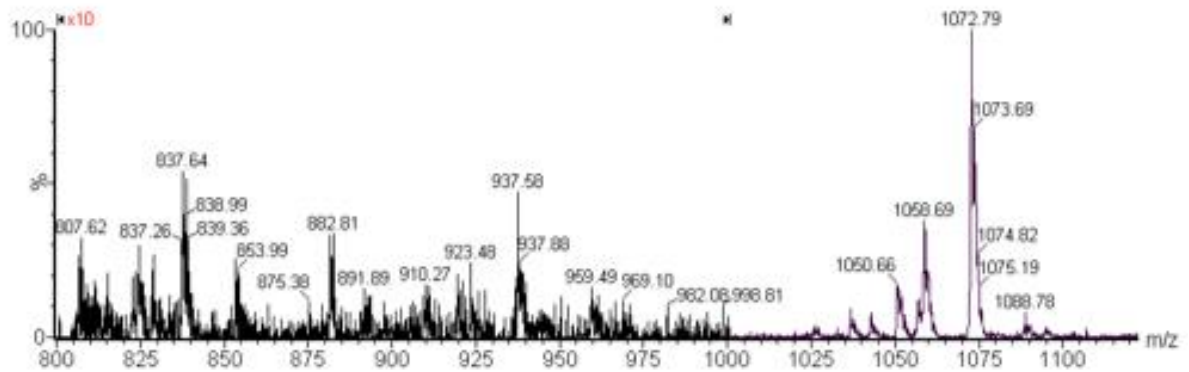
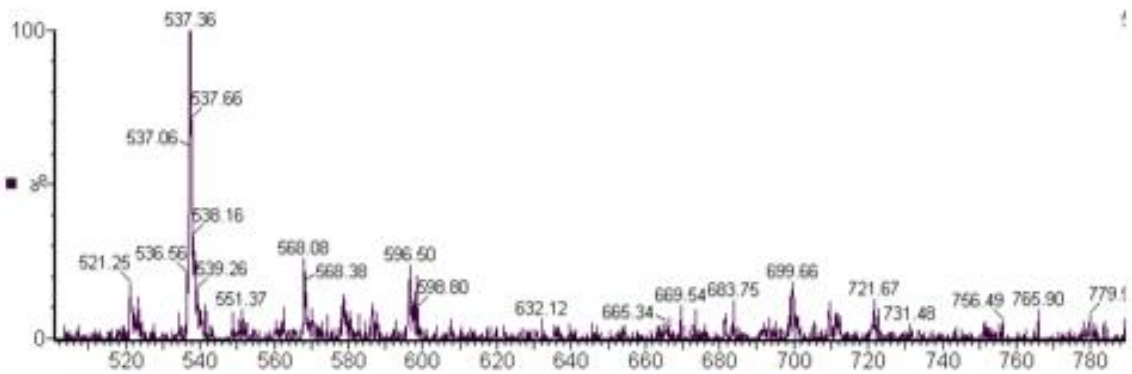
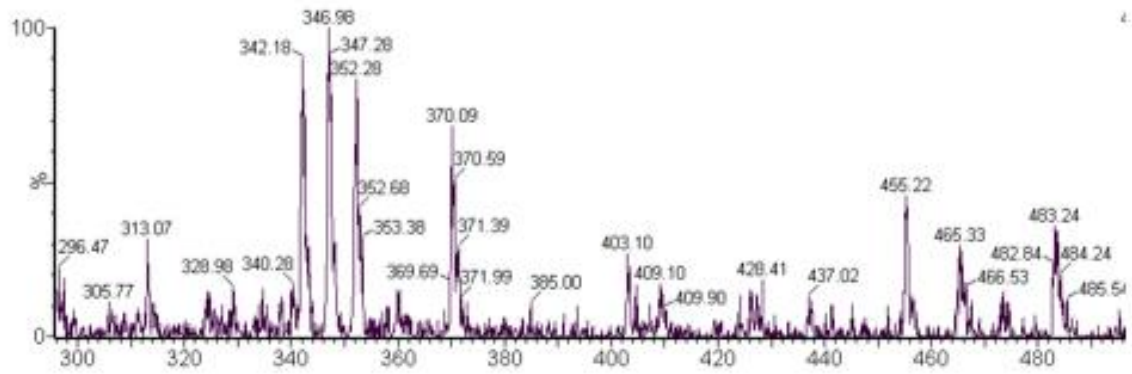
Tous les documents placés en accès ouvert sur le site le site MatheO sont protégés par le droit d'auteur. Conformément aux principes énoncés par la "Budapest Open Access Initiative"(BOAI, 2002), l'utilisateur du site peut lire, télécharger, copier, transmettre, imprimer, chercher ou faire un lien vers le texte intégral de ces documents, les disséquer pour les indexer, s'en servir de données pour un logiciel, ou s'en servir à toute autre fin légale (ou prévue par la réglementation relative au droit d'auteur). Toute utilisation du document à des fins commerciales est strictement interdite.

Par ailleurs, l'utilisateur s'engage à respecter les droits moraux de l'auteur, principalement le droit à l'intégrité de l'oeuvre et le droit de paternité et ce dans toute utilisation que l'utilisateur entreprend. Ainsi, à titre d'exemple, lorsqu'il reproduira un document par extrait ou dans son intégralité, l'utilisateur citera de manière complète les sources telles que mentionnées ci-dessus. Toute utilisation non explicitement autorisée ci-avant (telle que par exemple, la modification du document ou son résumé) nécessite l'autorisation préalable et expresse des auteurs ou de leurs ayants droit.

Spectre de masse du variant « f » produit *in planta*

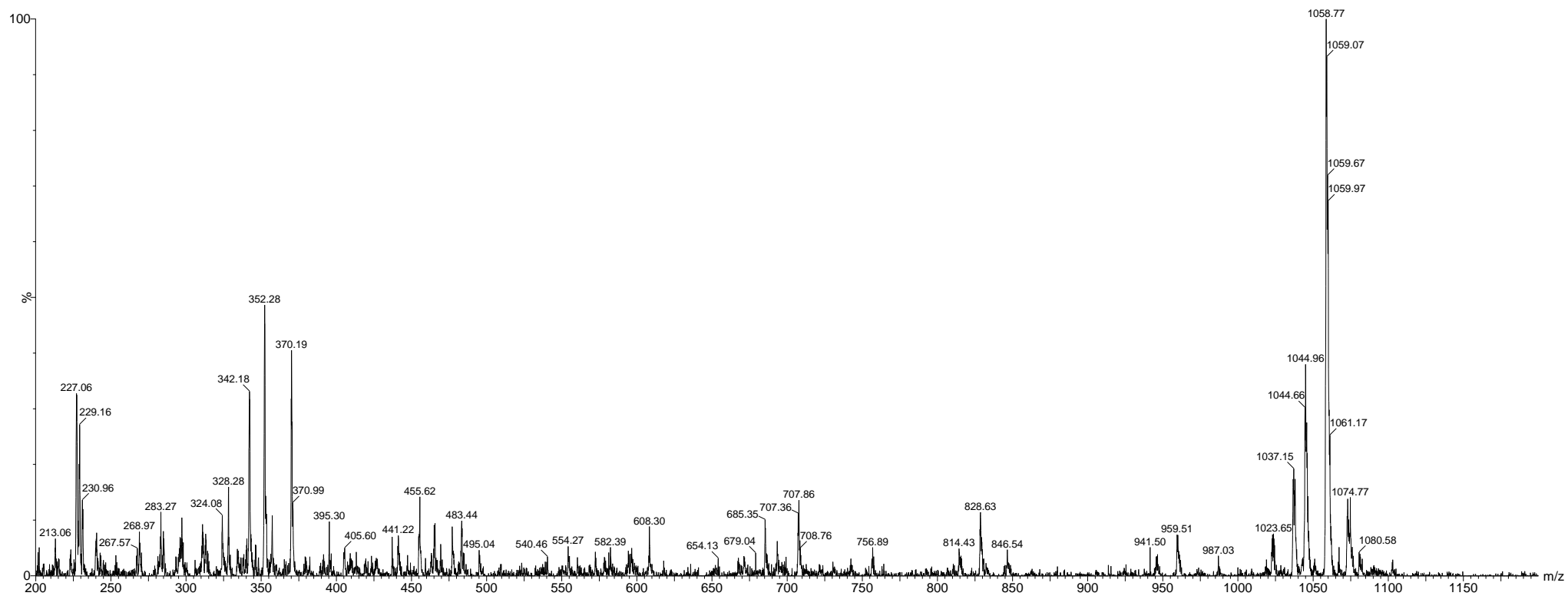


Spectre de masse du variant « g » produit *in planta*



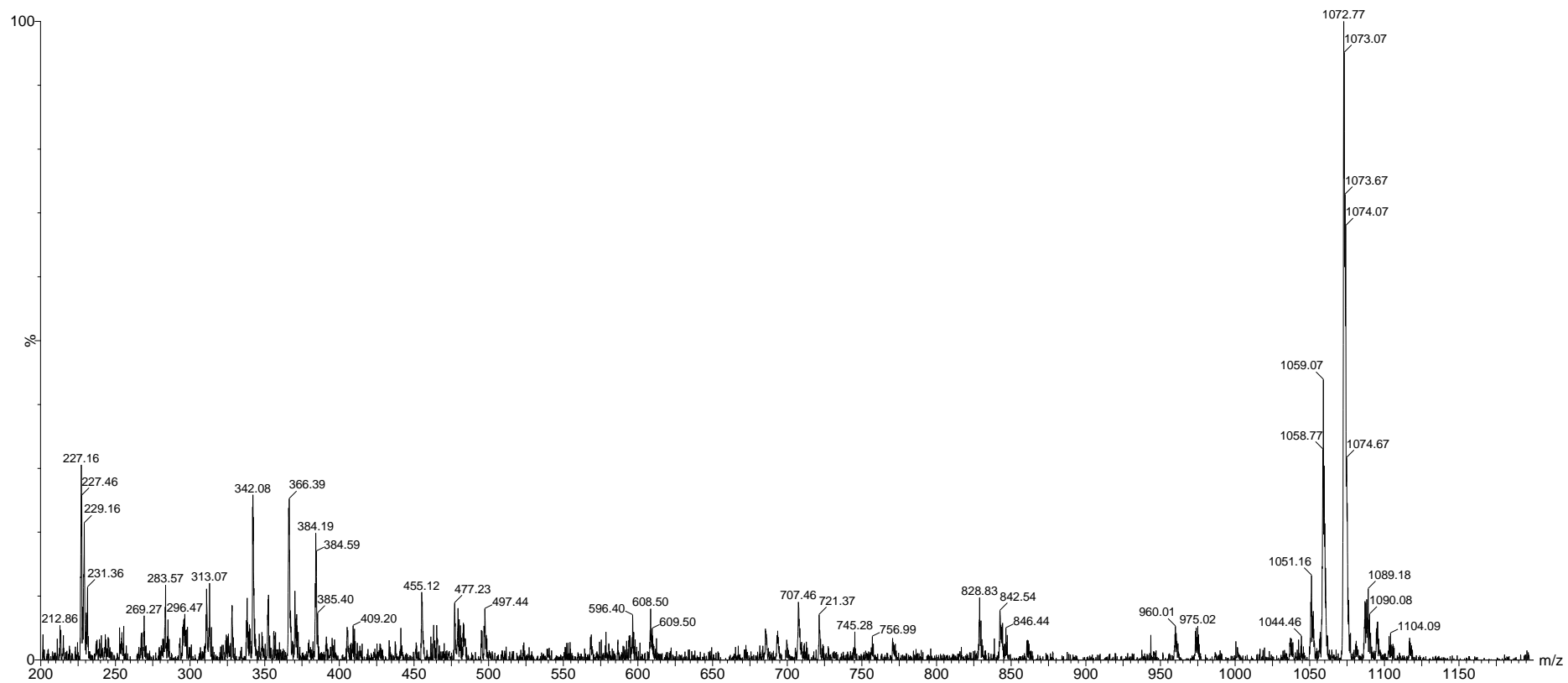
Spectre de masse du pic A d'endo412 en RE

412 RE 1:10



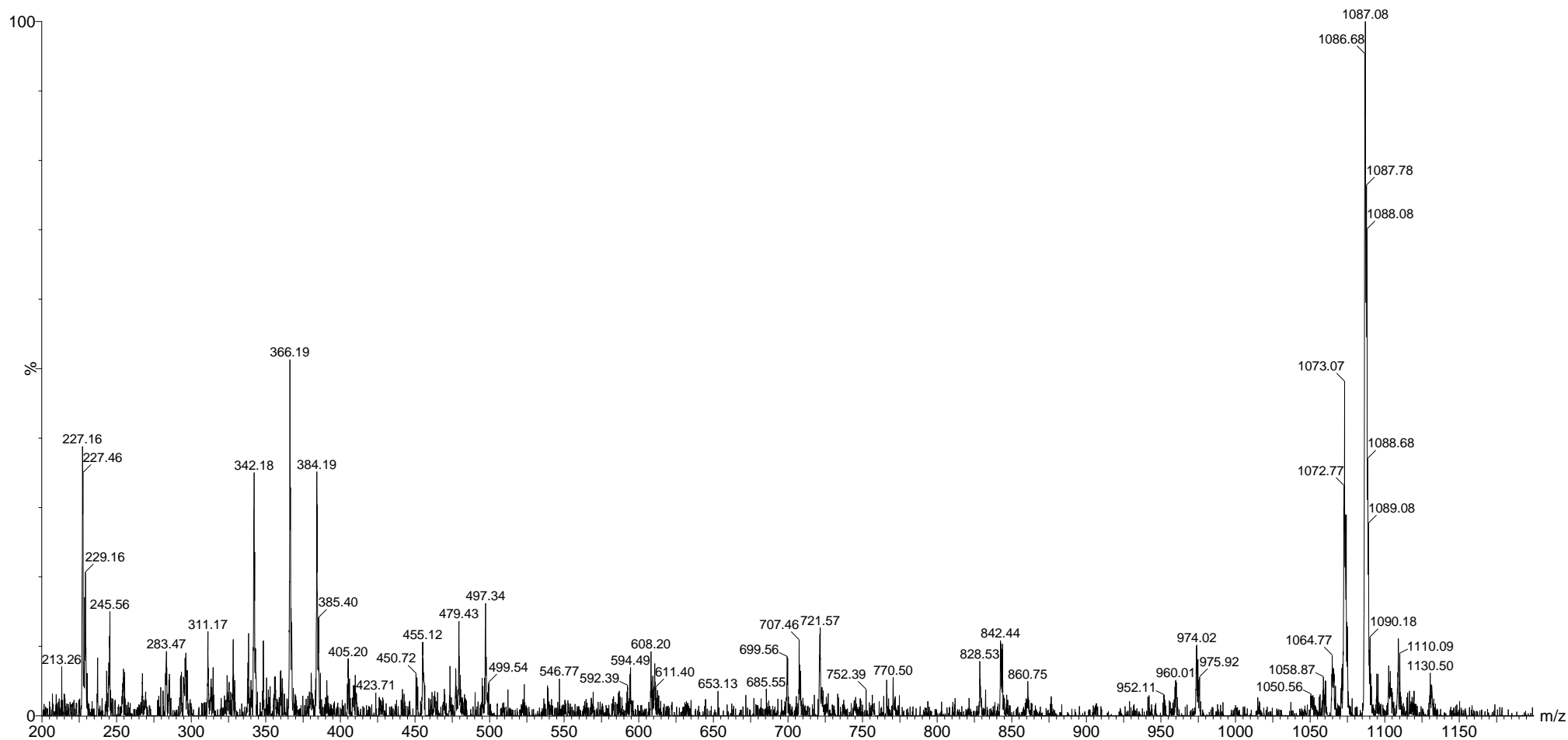
Spectre de masse du pic C d'endo412 en RE

412 RE 1:10



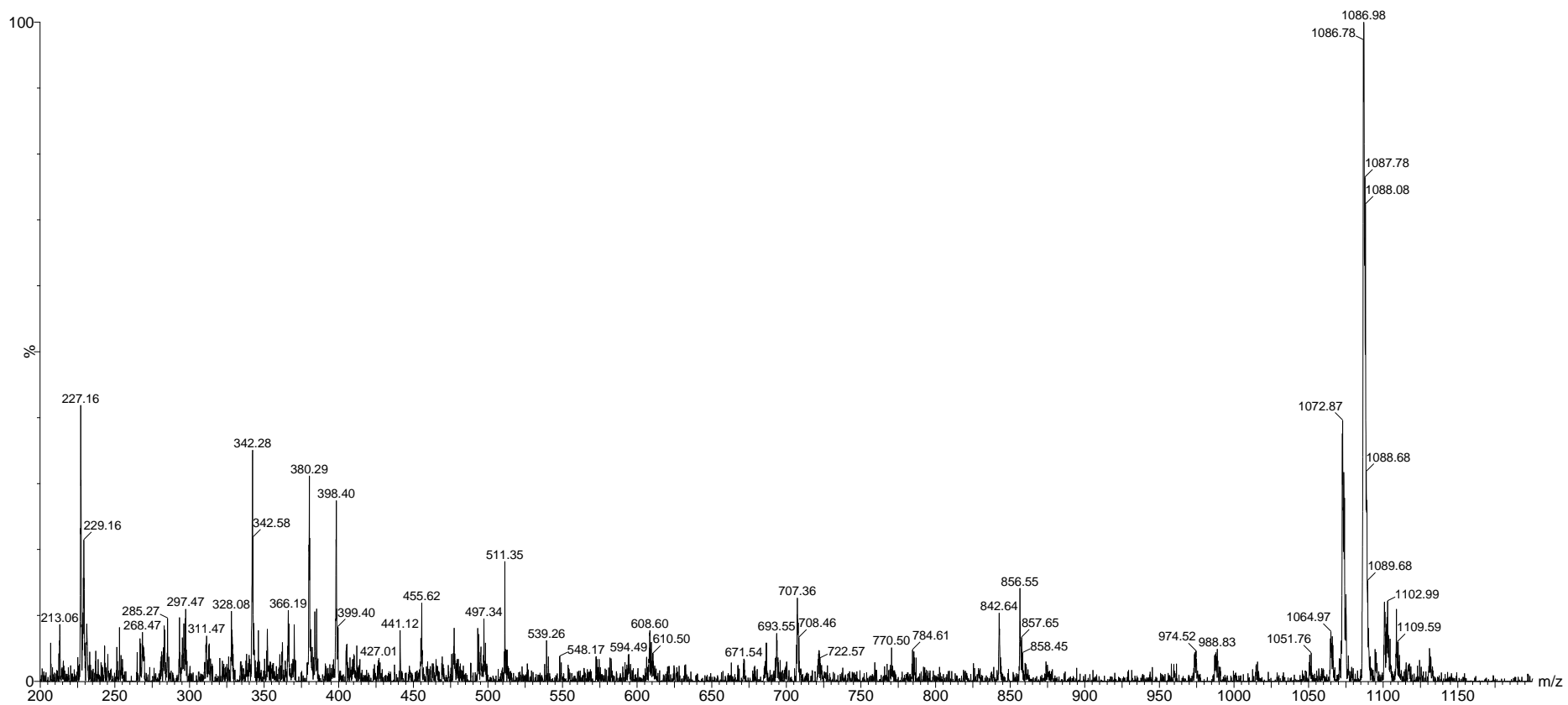
Spectre de masse du pic D d'endo412 en RE

412 RE 1:10



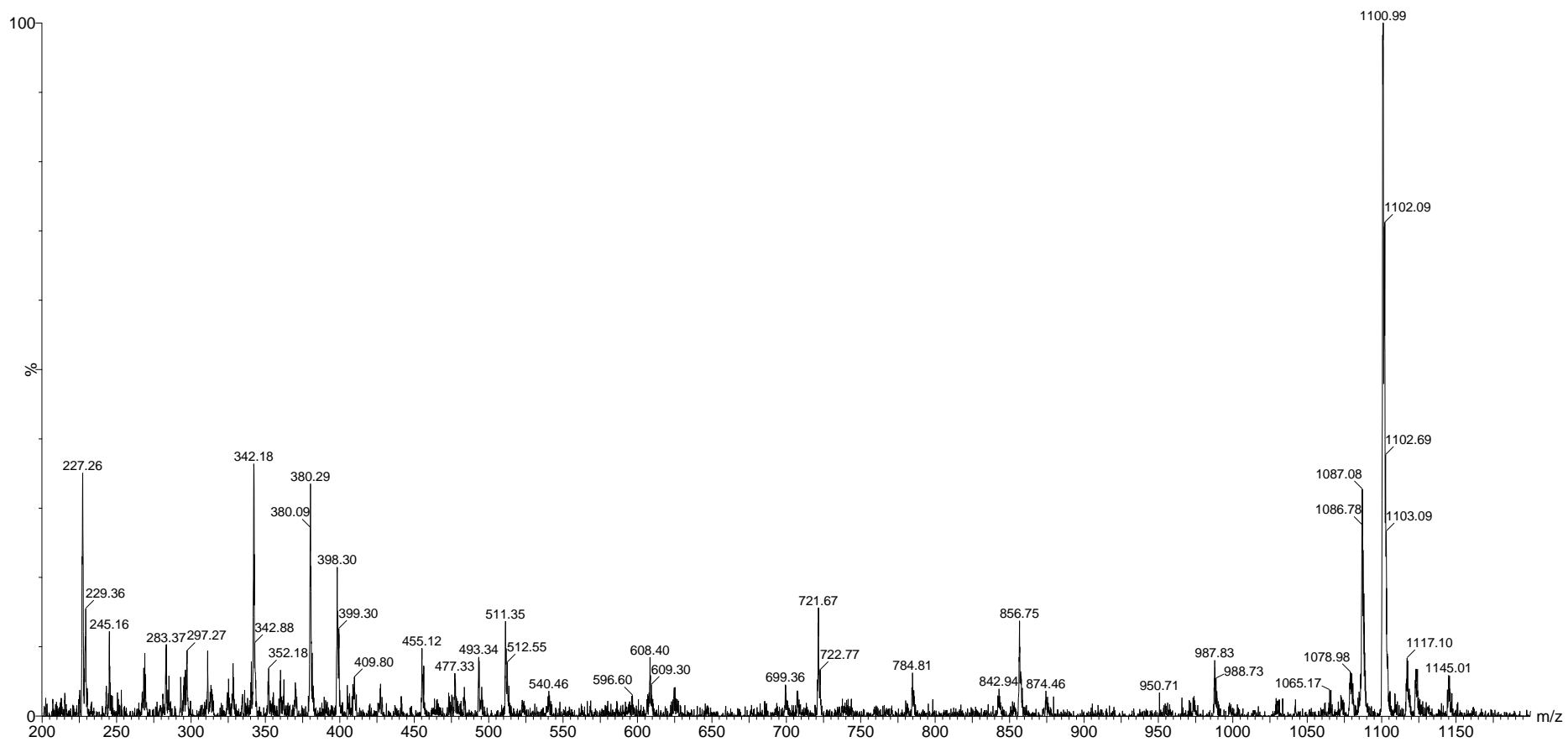
Spectre de masse du pic E d'endo412 en RE

412 RE 1:10



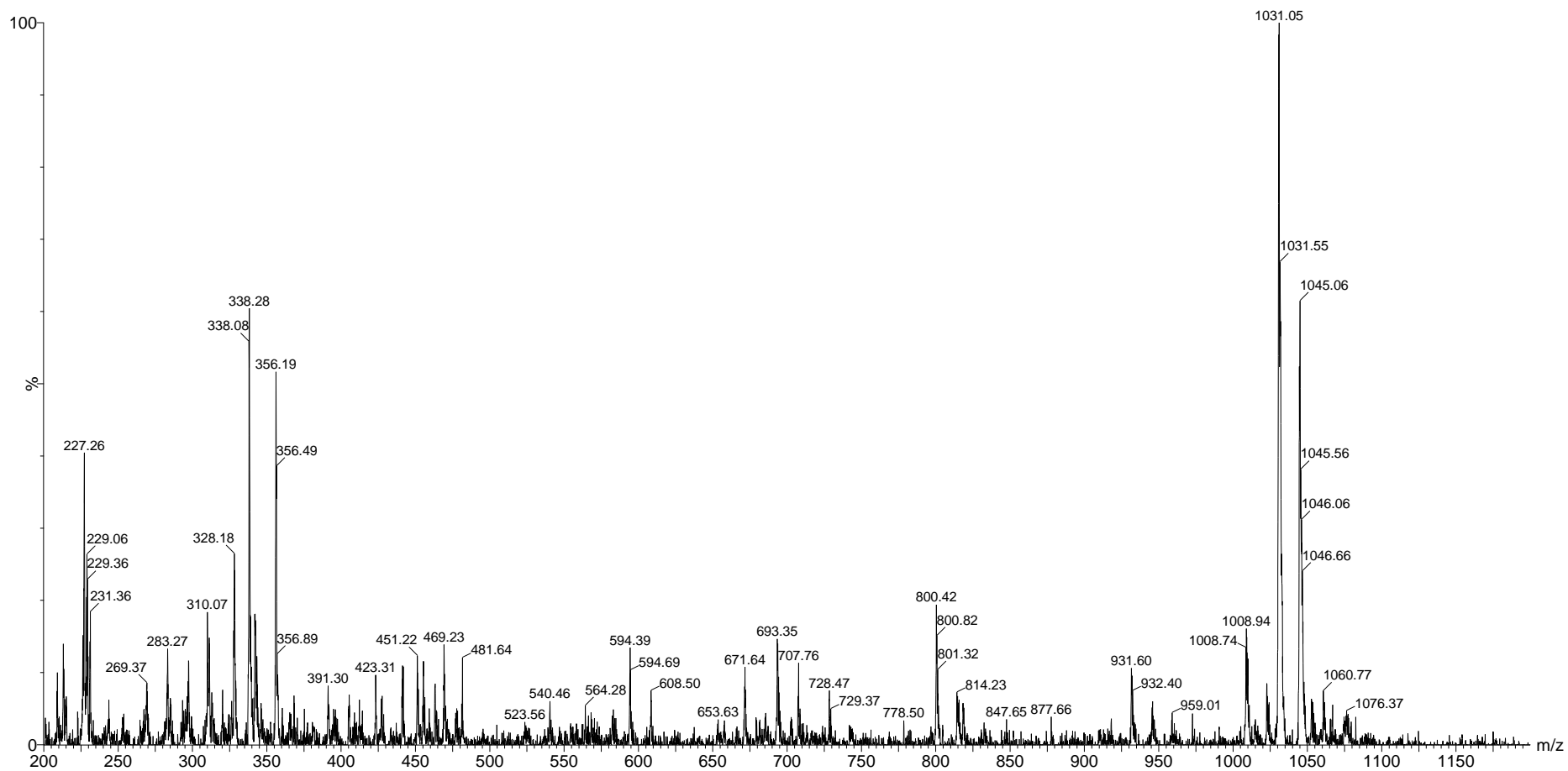
Spectre de masse du pic F d'endo412 en RE

412 RE 1:10



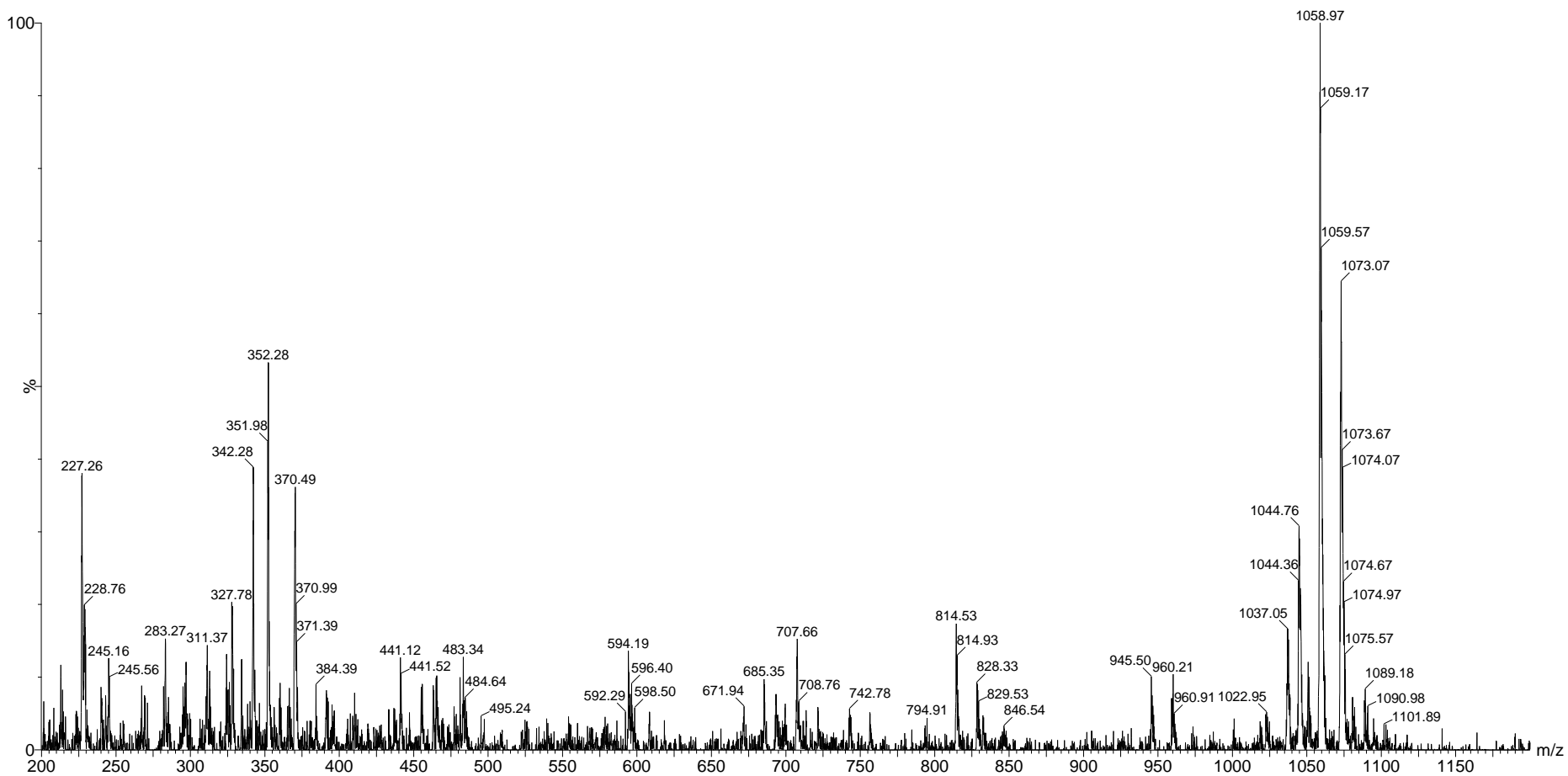
Spectre de masse du pic A d'endo412 en RE+Val

412 RE + val 1:10



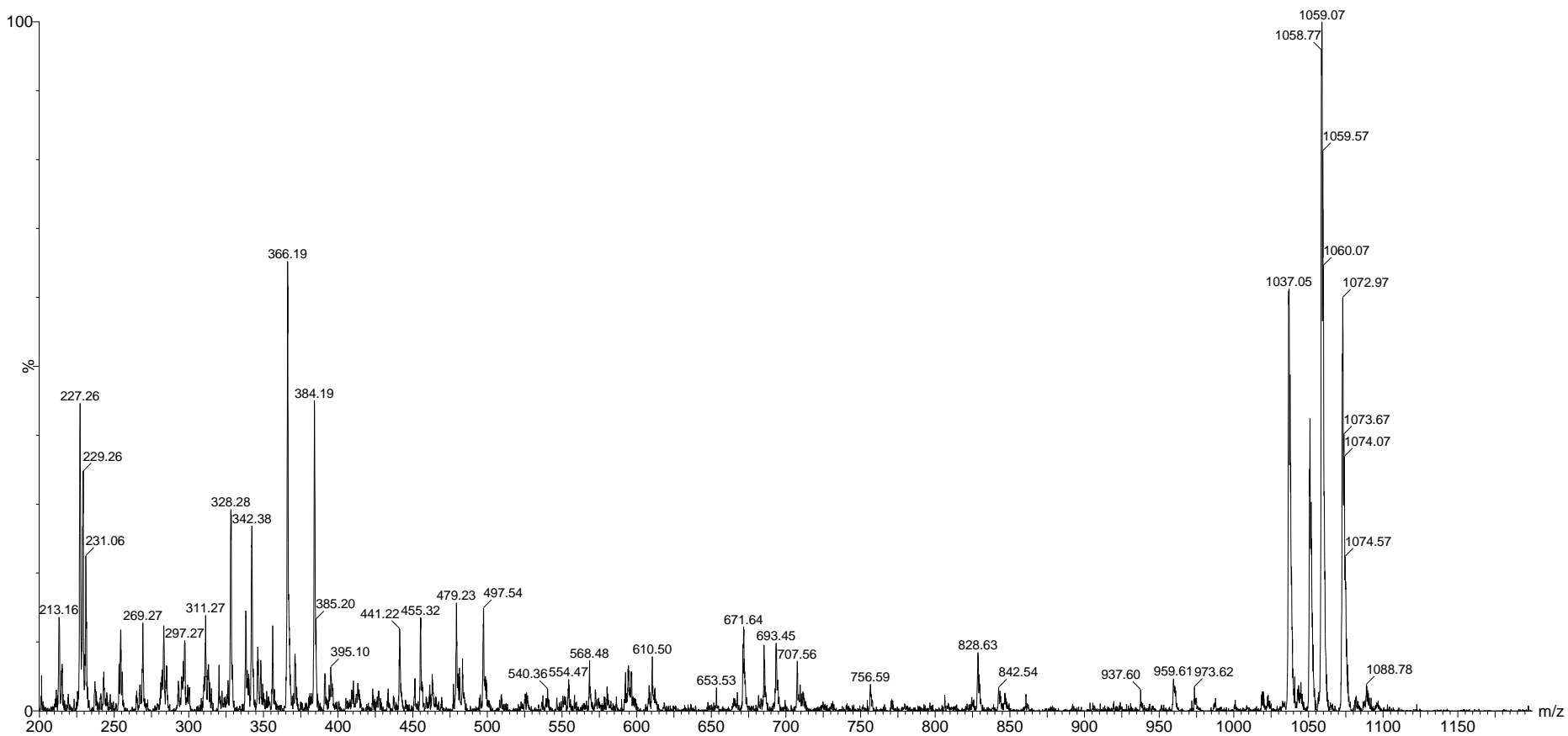
Spectre de masse du pic C d'endo412 en RE+Val

412 RE + val 1:10



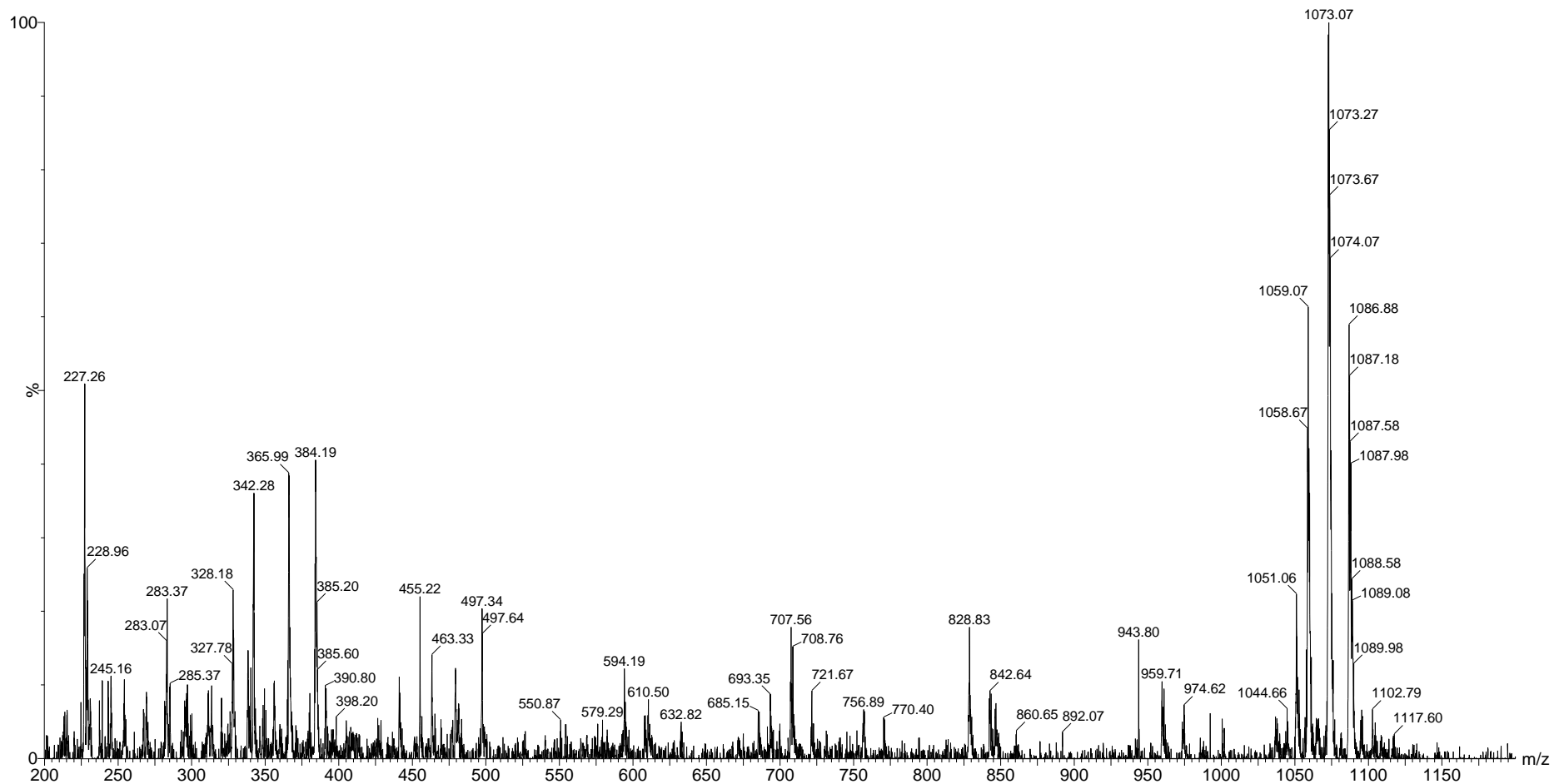
Spectre de masse du pic D d'endo412 en RE+Val

412 RE + val 1:10



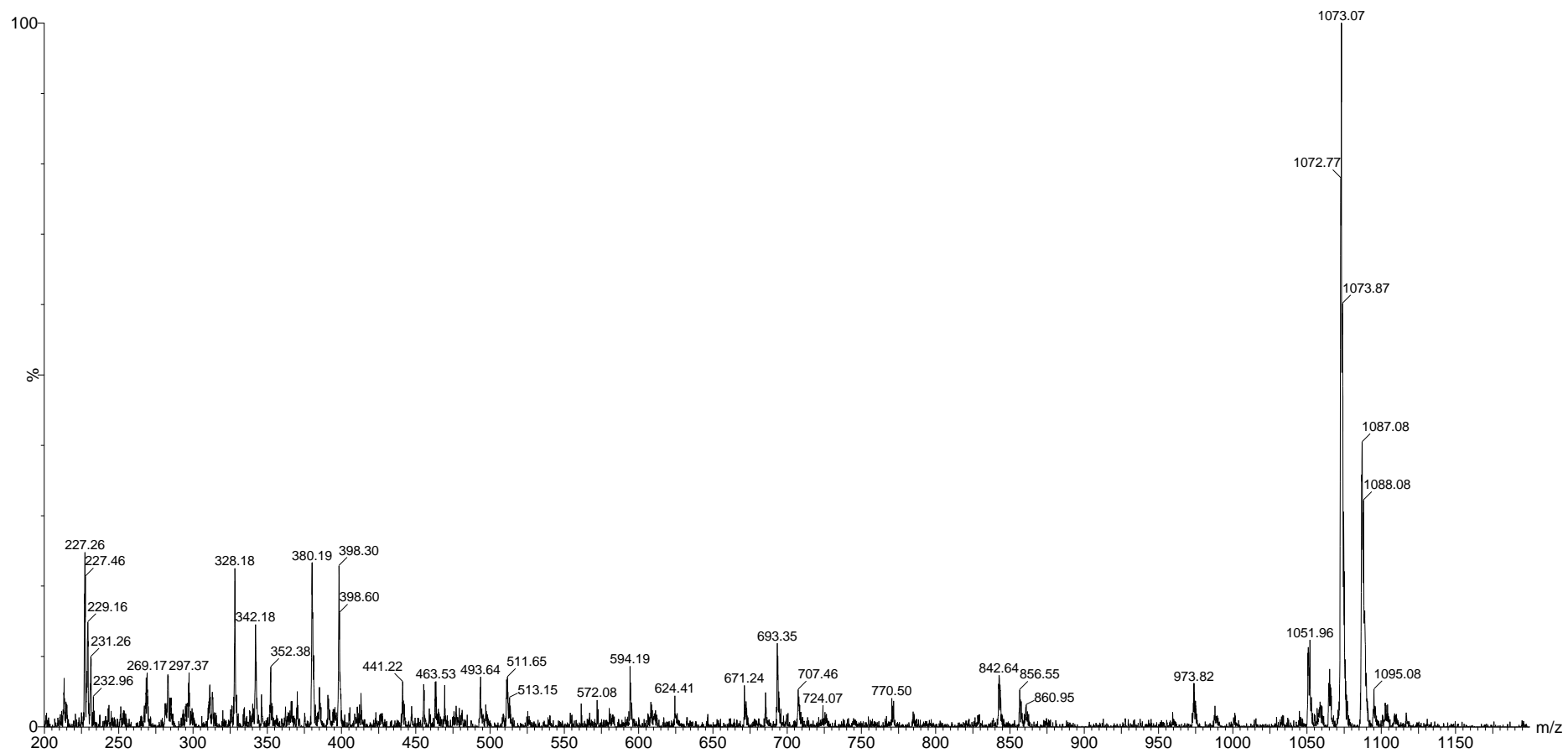
Spectre de masse du pic E d'endo412 en RE+Val

412 RE + val 1:10



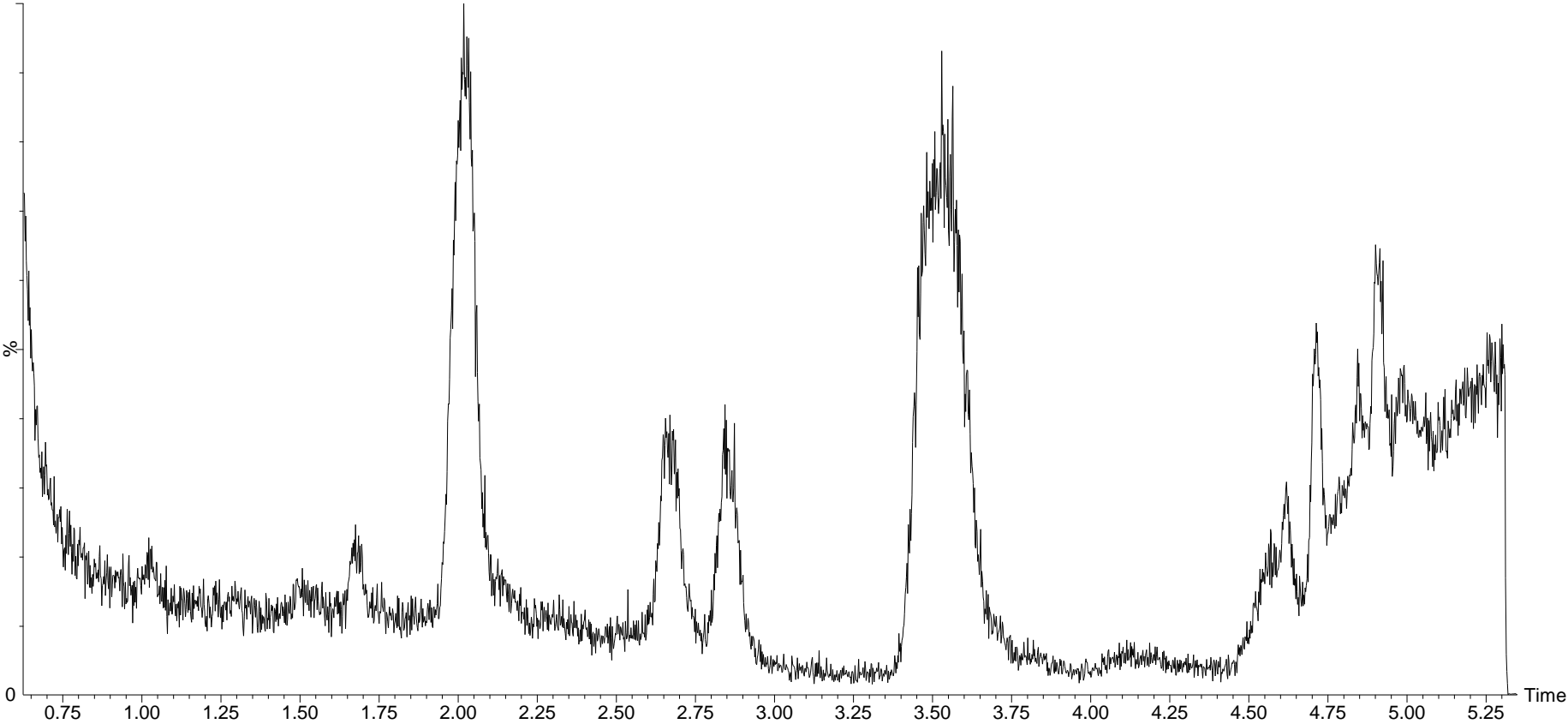
Spectre de masse du pic F d'endo412 en RE+Val

412 RE + val 1:10



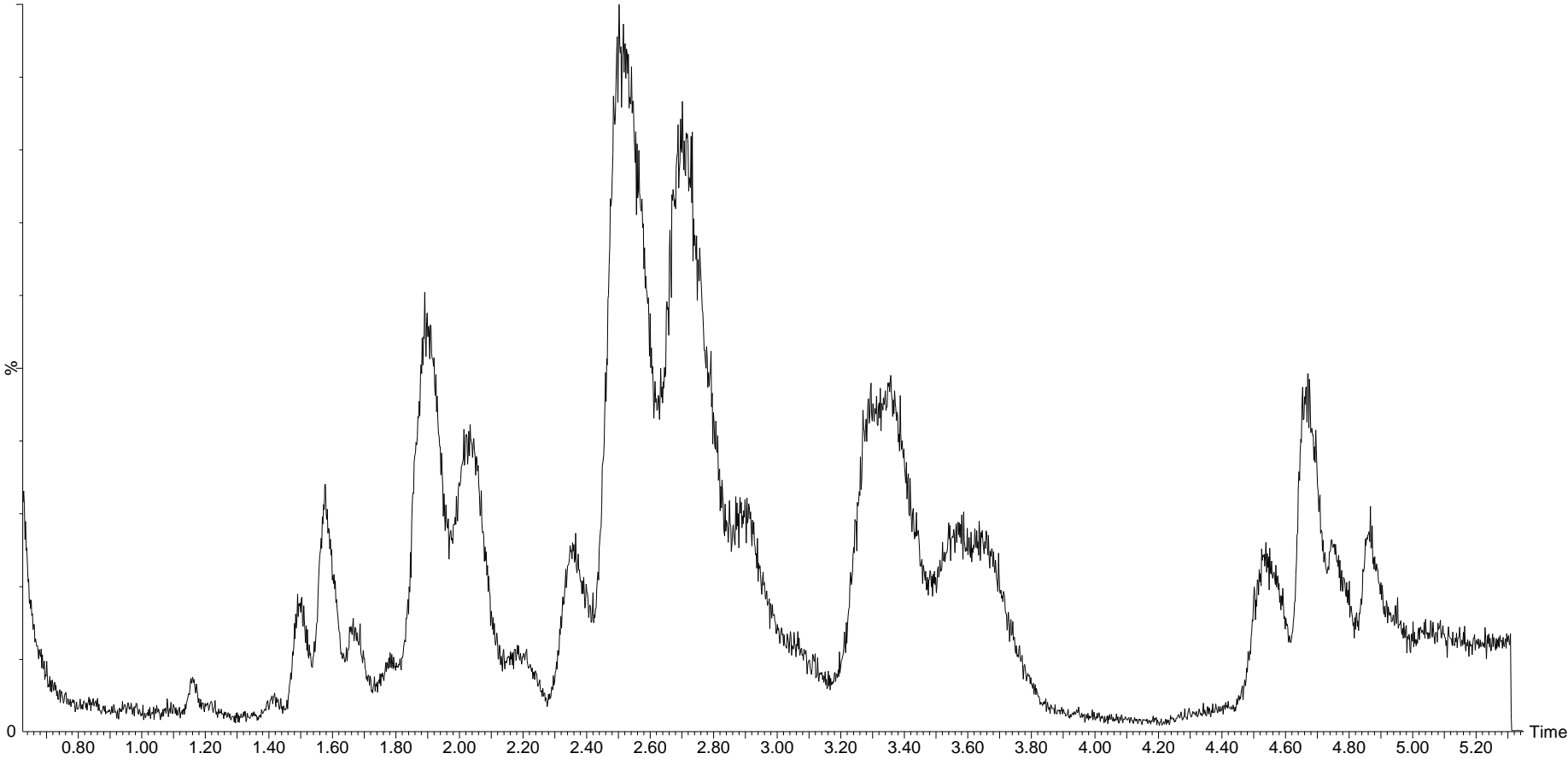
Comparaison variants S99 VS endo412 : chromatogramme de S499 en milieu LB

S499 LB



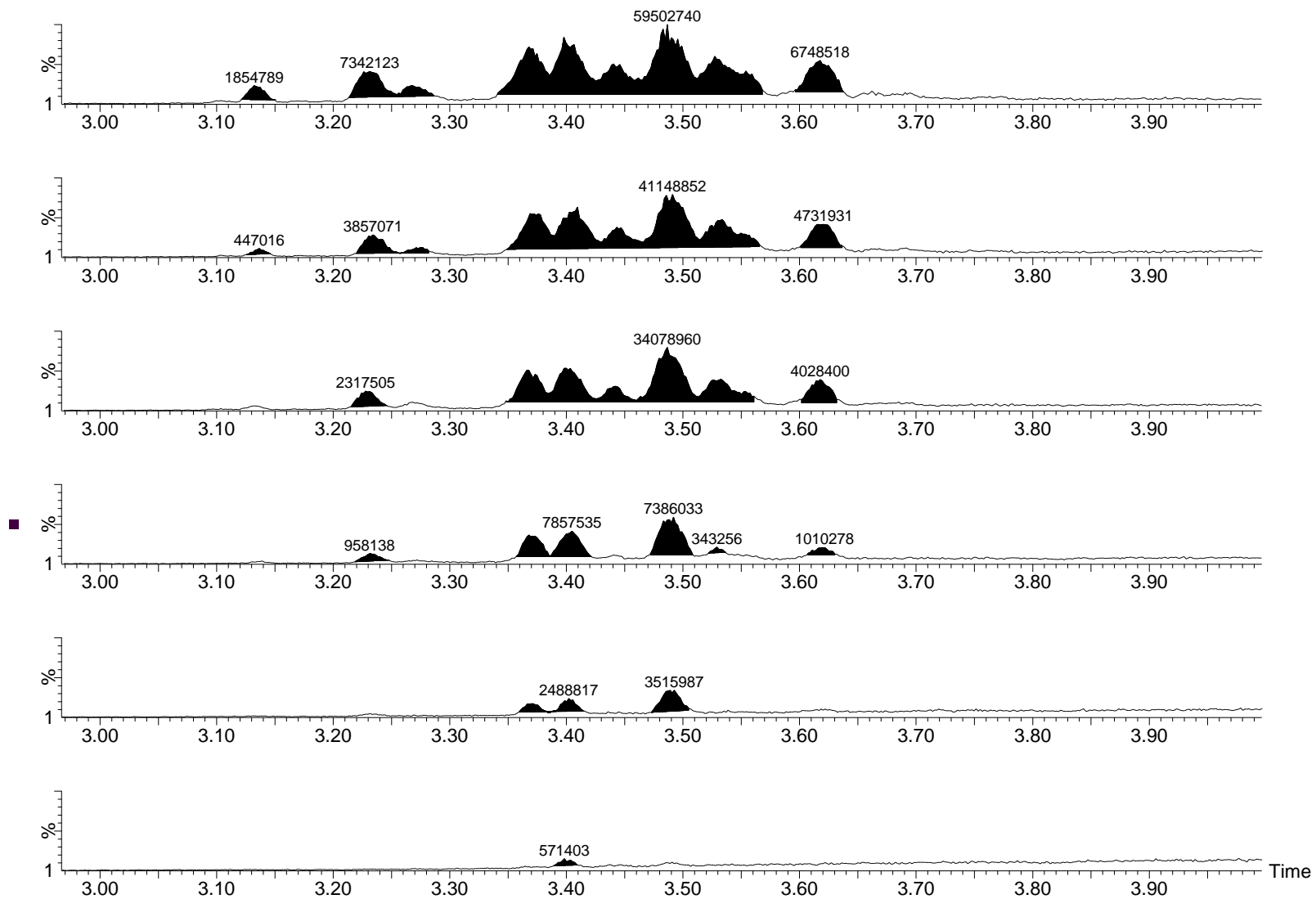
Comparaison variants S99 VS endo412 : chromatogramme de S499 en milieu RE+Val

S499 RE + val



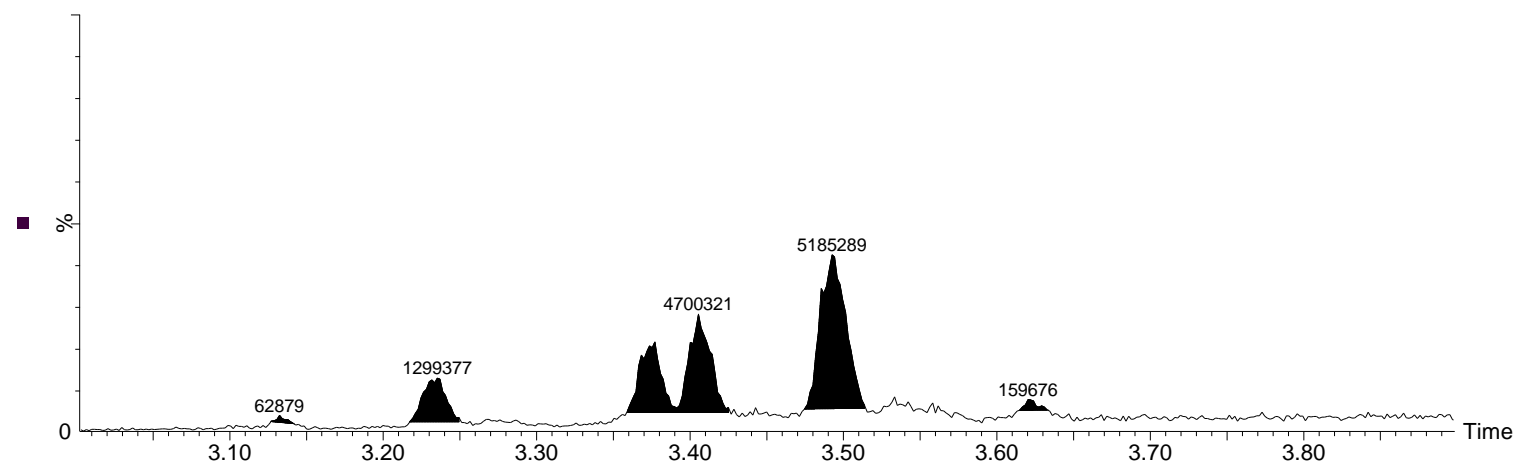
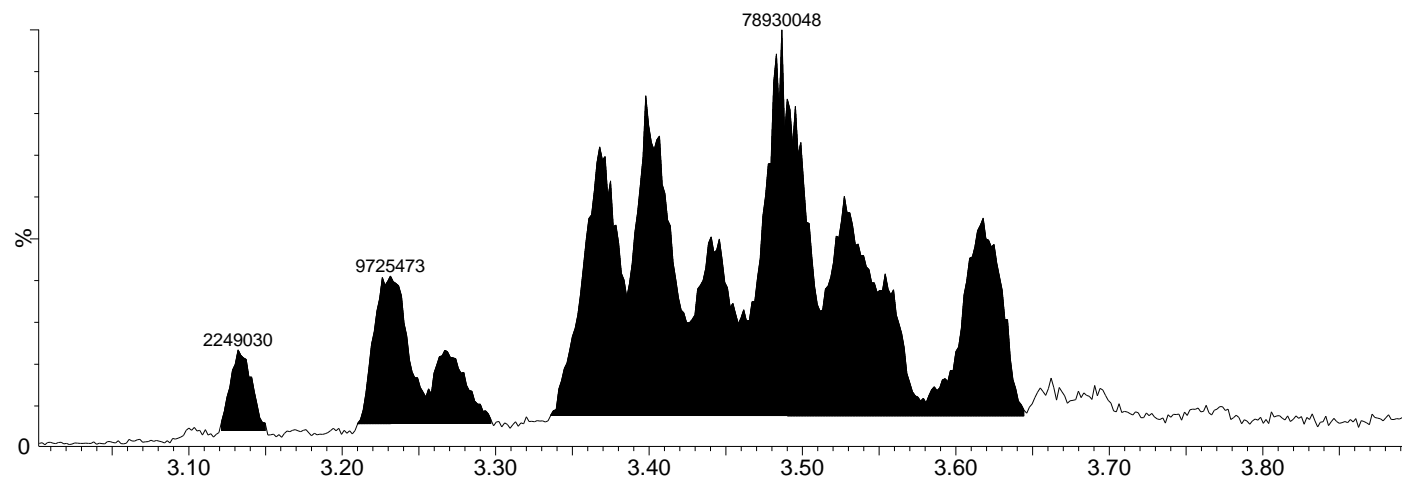
Dynamique de production des surfactives, milieu RE – INTEGRATIONS

160119 1.9



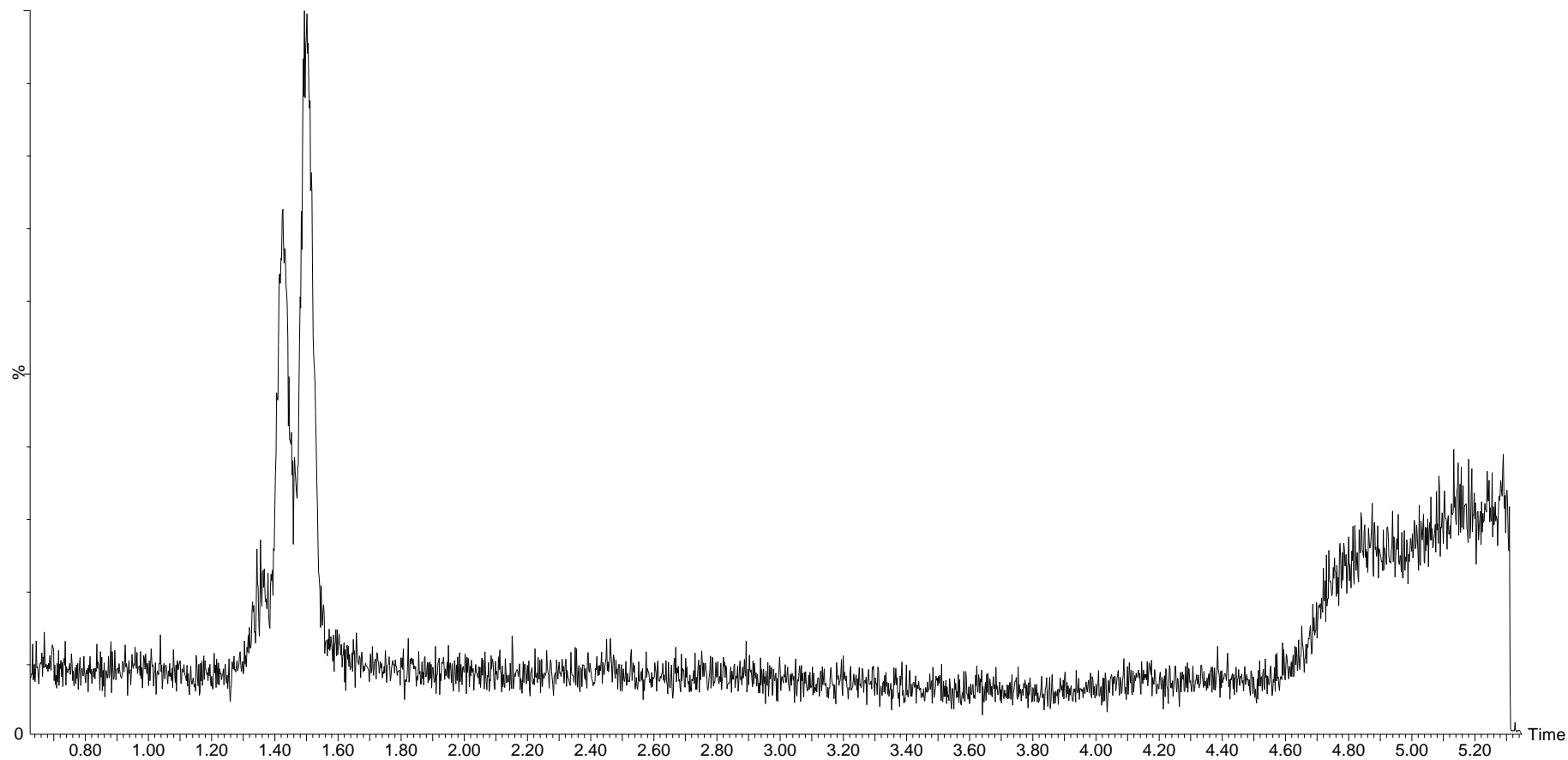
Dynamique de production des surfactines, milieu LB (en bas) et RE (au dessus) – INTEGRATIONS

160119 3.12



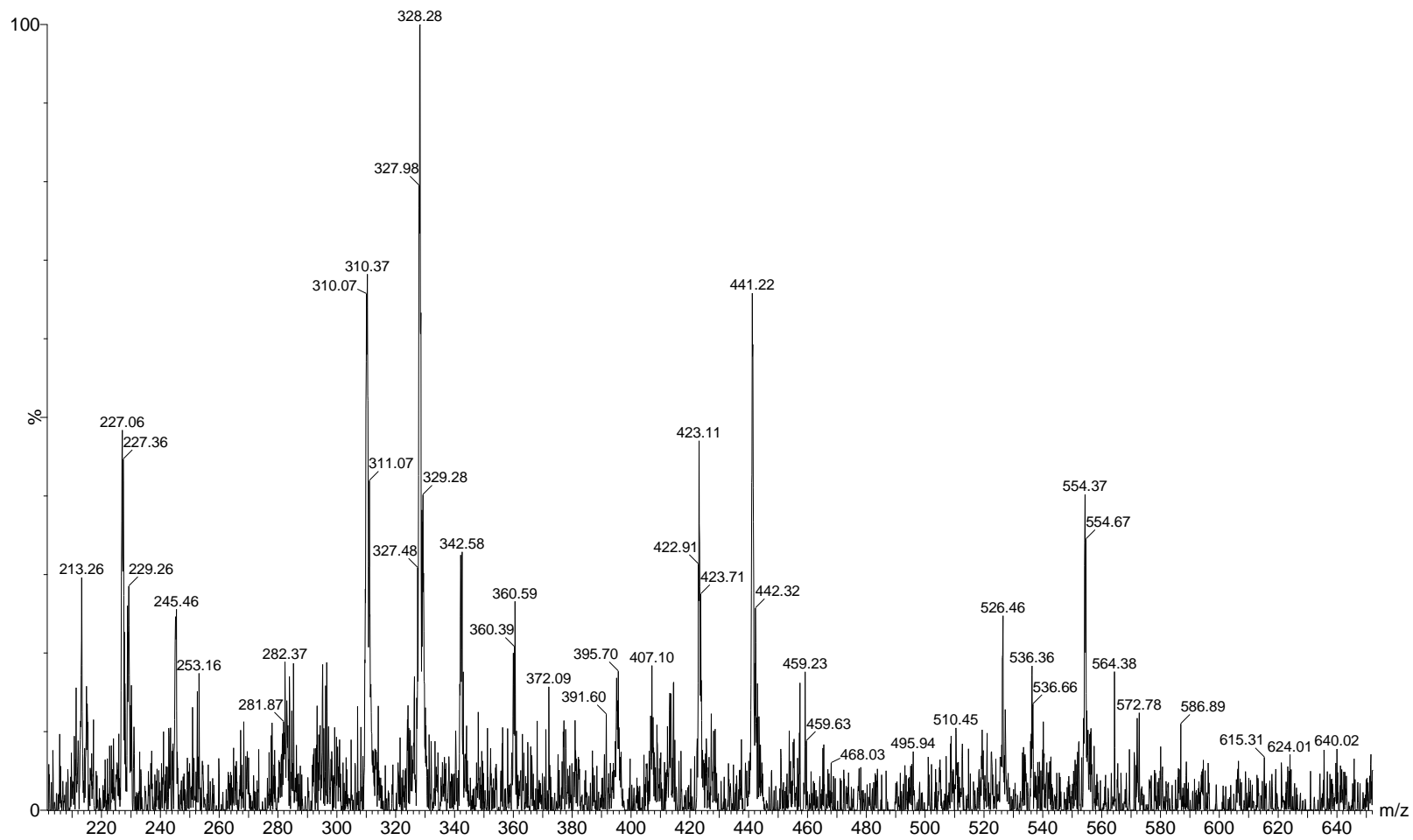
Fractionnement HPLC – Fraction 4 : chromatogramme

F4 VAL+ brute



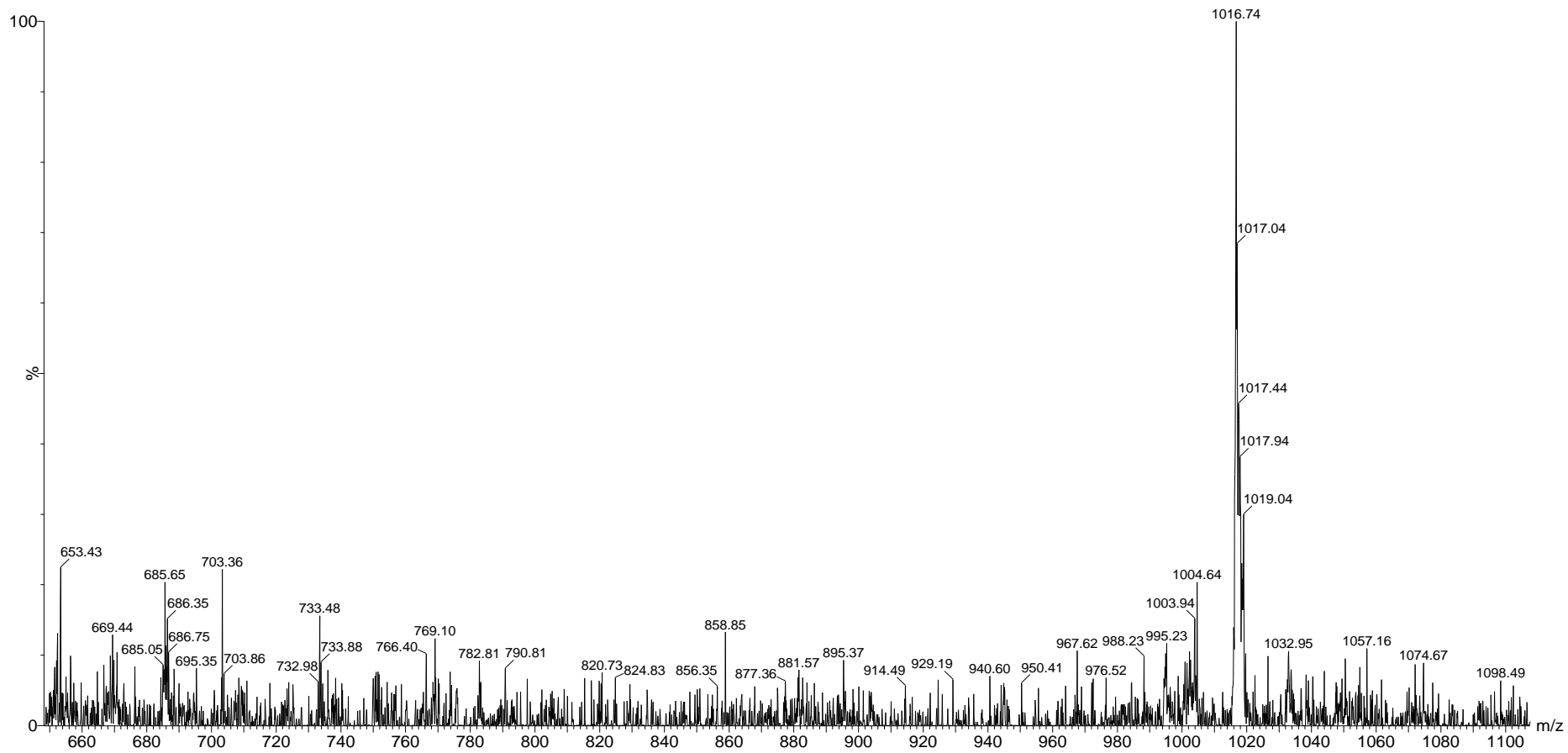
Fractionnement HPLC – Fraction 4 : MS 1^{er} pic, partie 1

F4 VAL+ brute



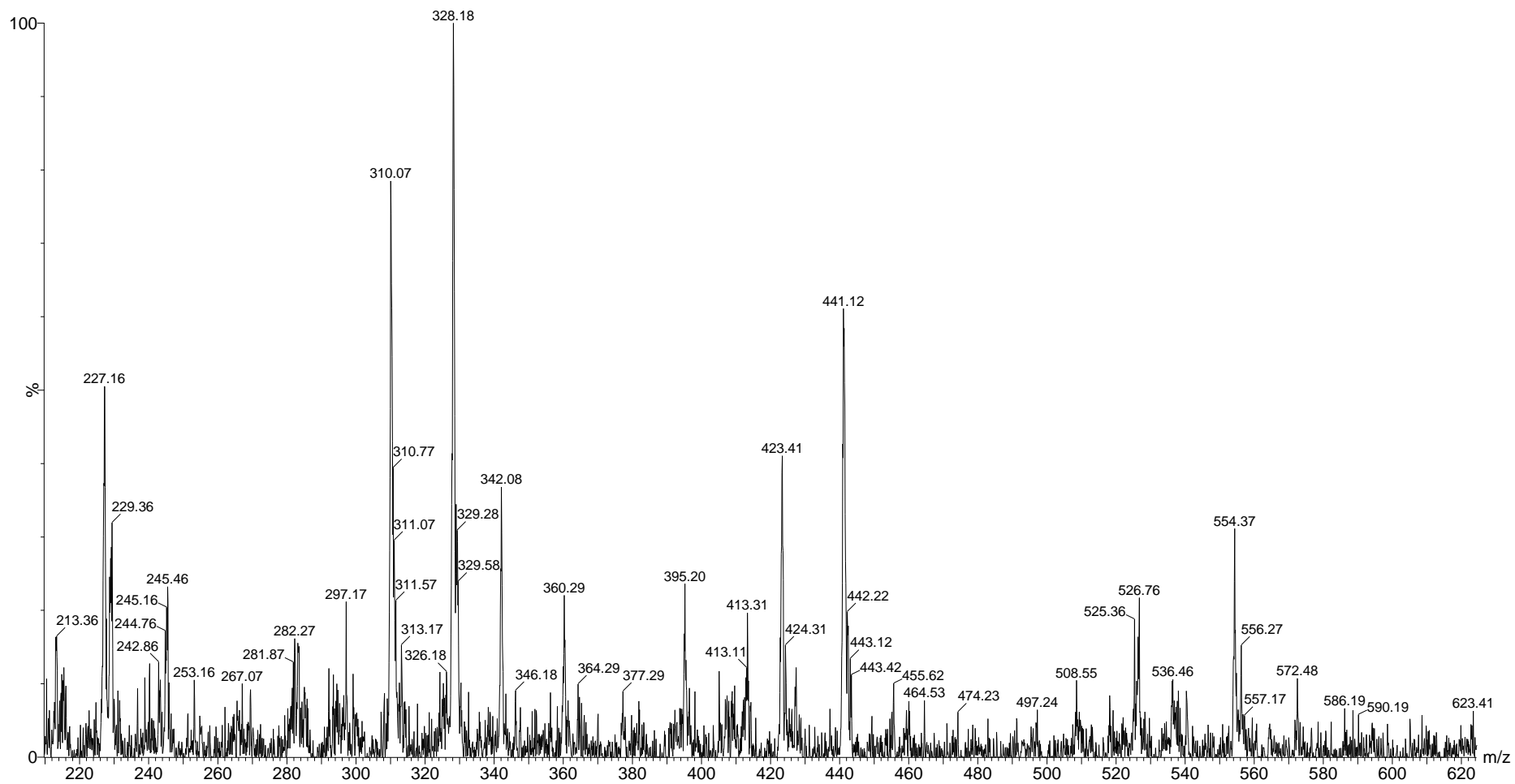
Fractionnement HPLC – Fraction 4 : MS 1^{er} pic, partie 2

F4 VAL+ brute



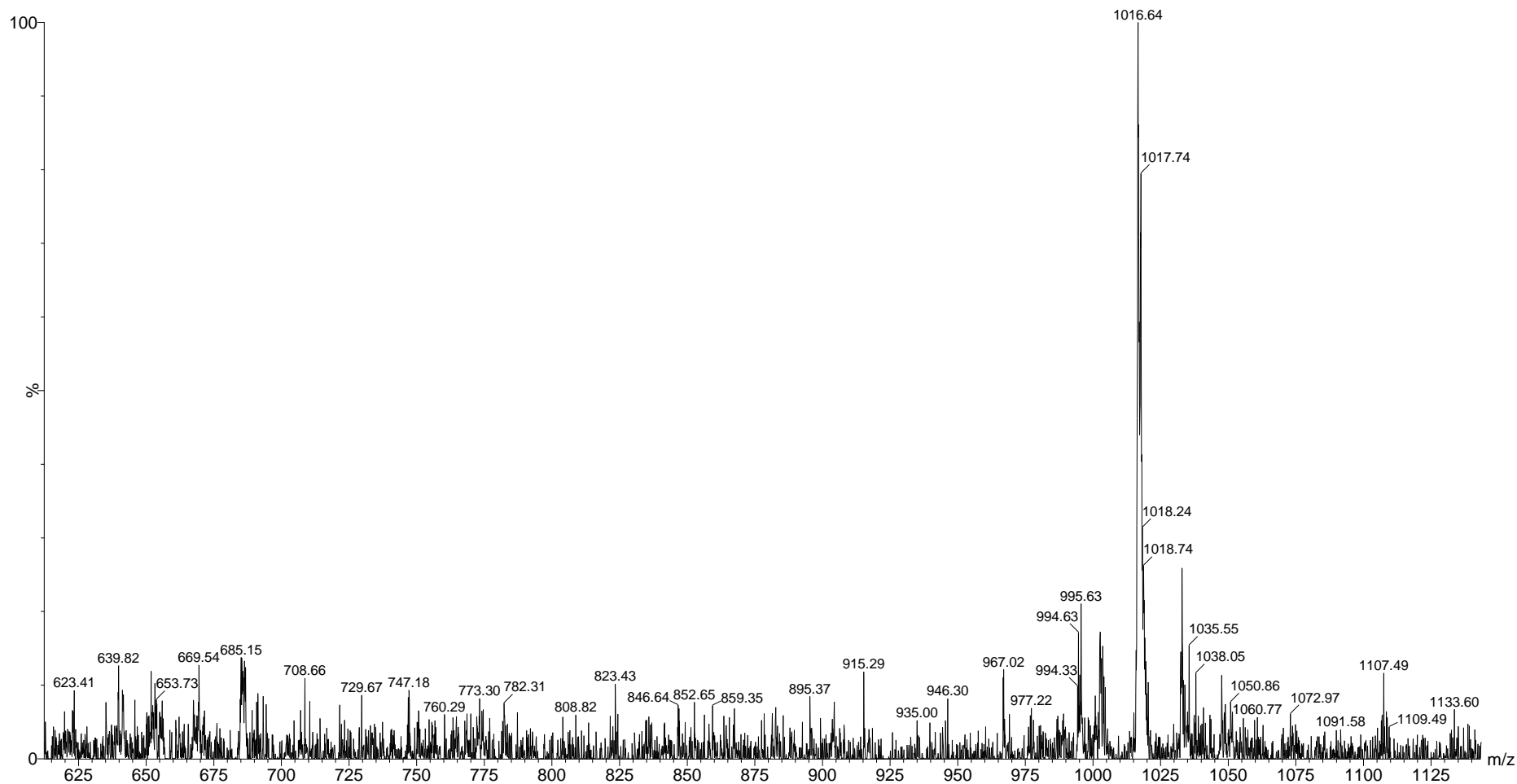
Fractionnement HPLC – Fraction 4 : MS 2nd pic, partie 1

F4 VAL+ brute



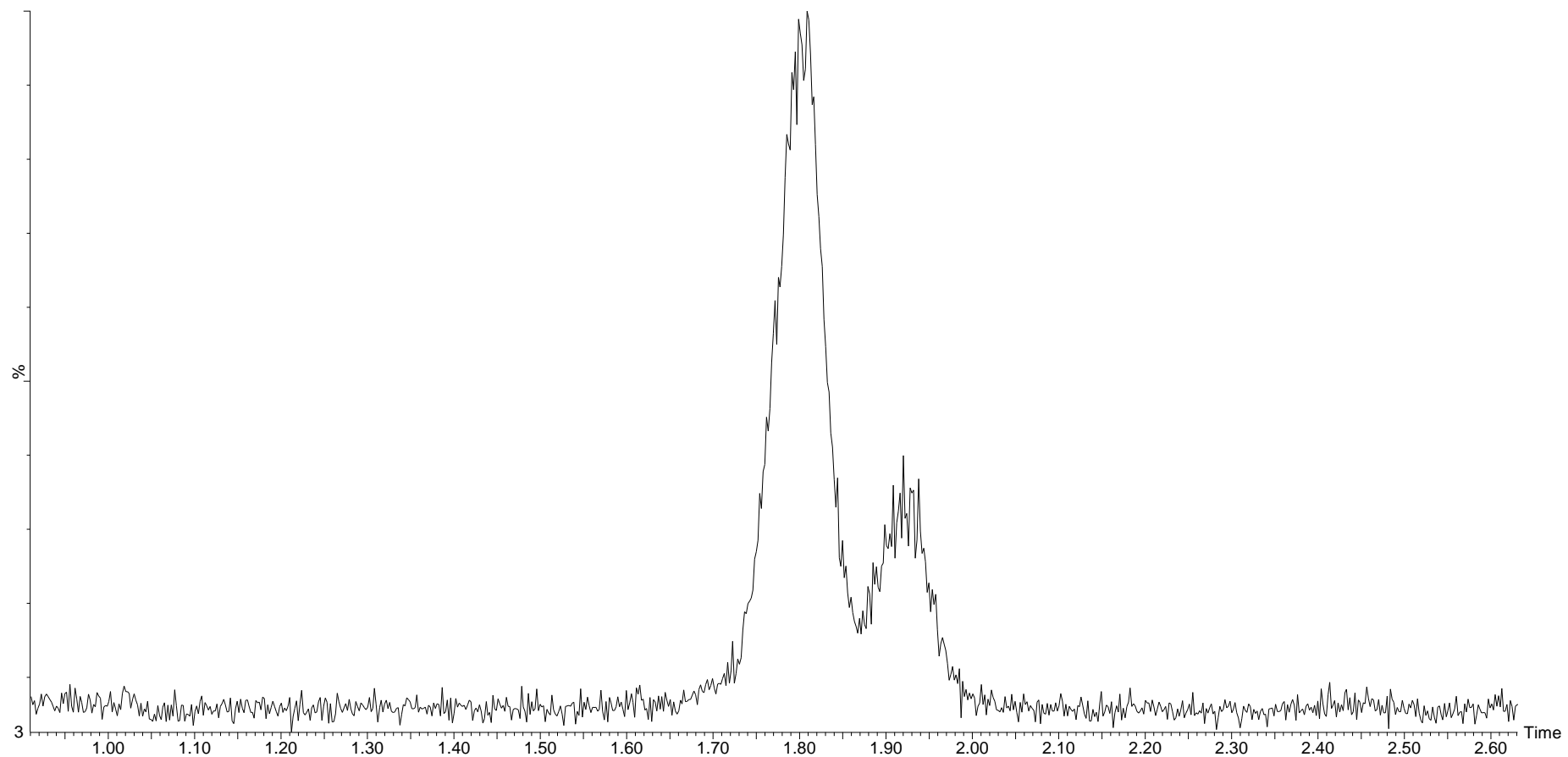
Fractionnement HPLC – Fraction 4 : MS 2nd pic, partie 2

F4 VAL+ brute



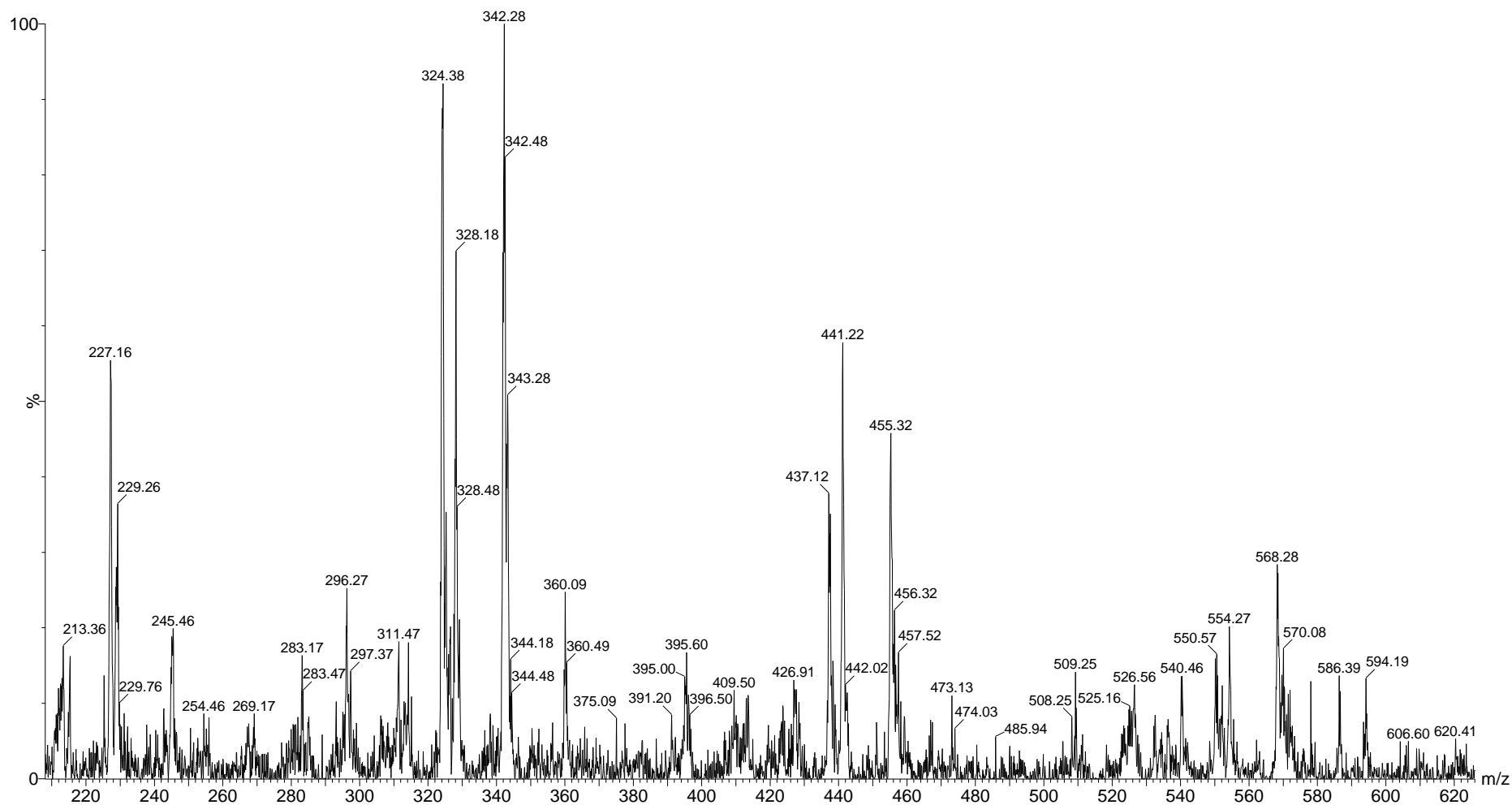
Fractionnement HPLC – Fraction 6 : chromatogramme

F6 VAL+ brute



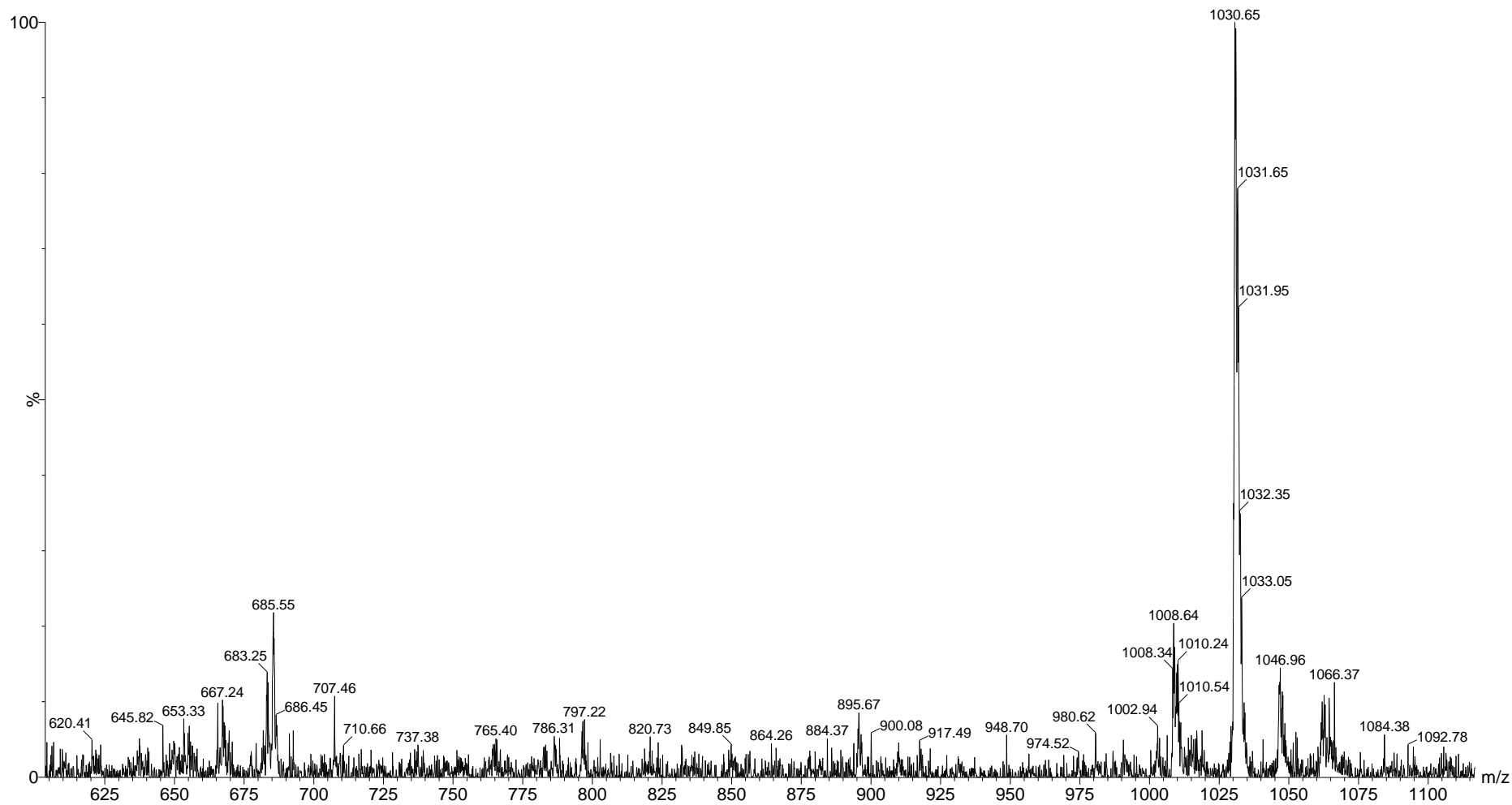
Fractionnement HPLC – Fraction 6 : MS 1^{er} pic, partie 1

F6 VAL+ brute



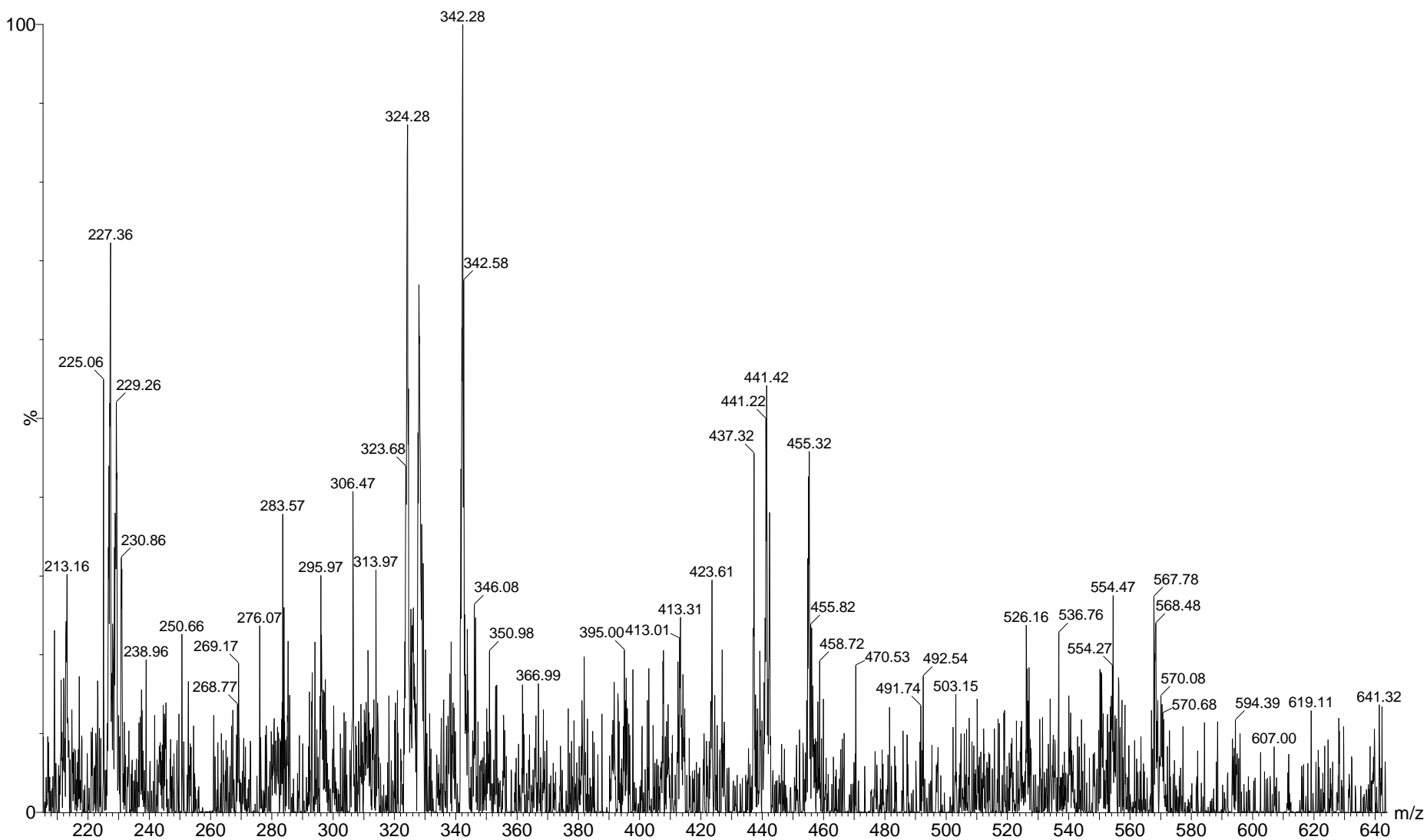
Fractionnement HPLC – Fraction 6 : MS 1^{er} pic, partie 2

F6 VAL+ brute



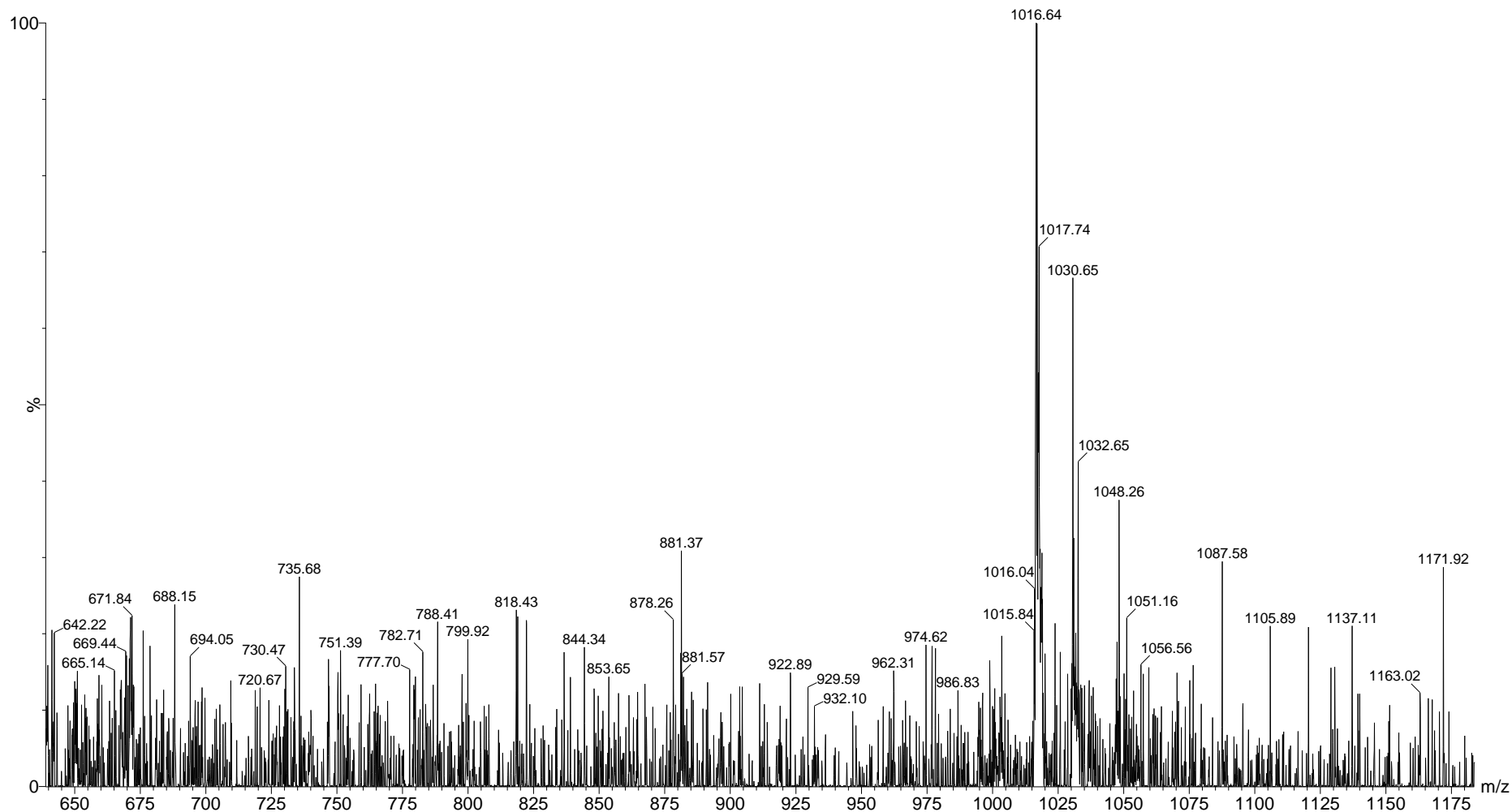
Fractionnement HPLC – Fraction 6 : MS 2nd pic, partie 1

F6 VAL+ brute



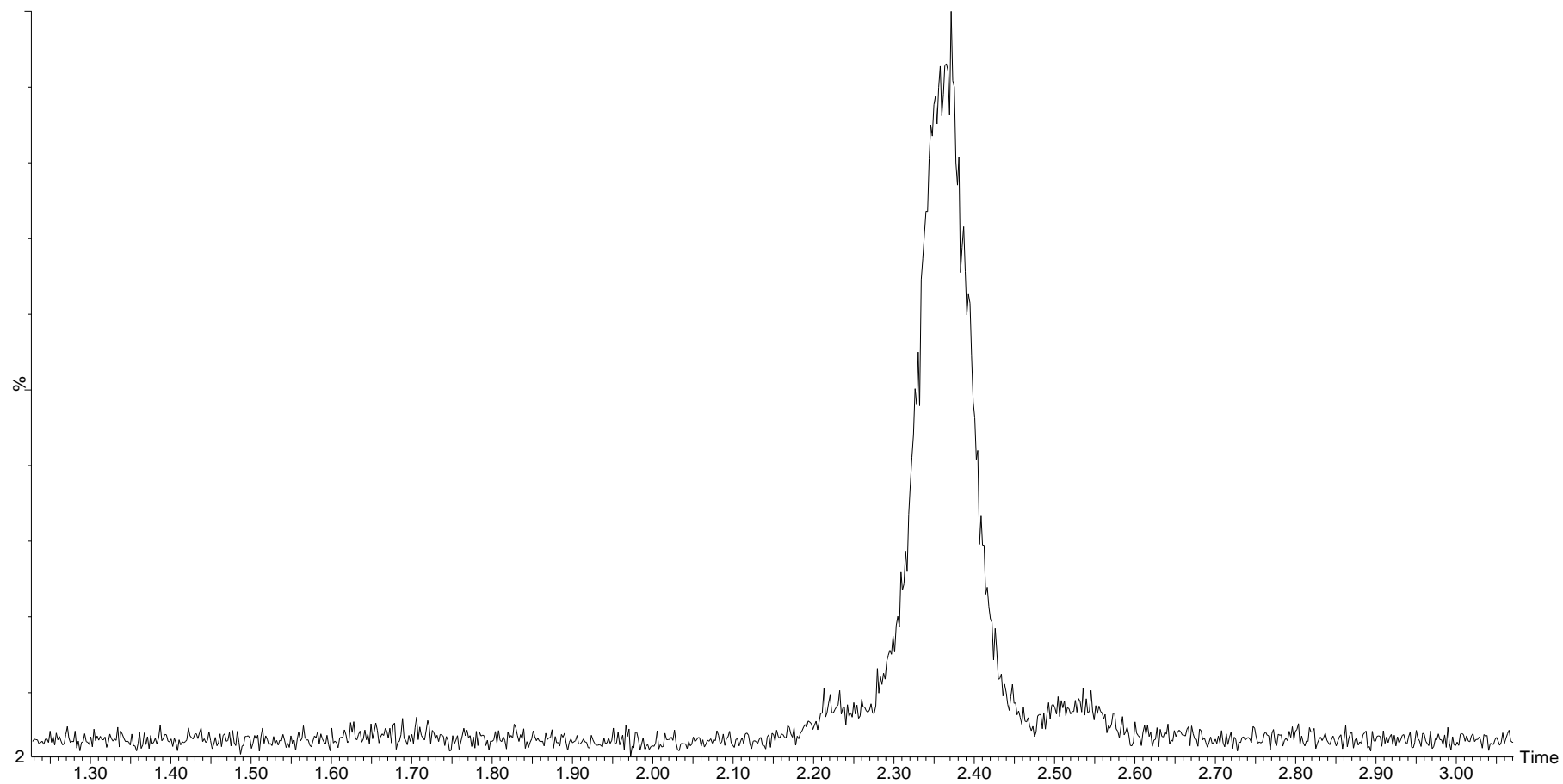
Fractionnement HPLC – Fraction 6 : MS 2nd pic, partie 2

F6 VAL+ brute



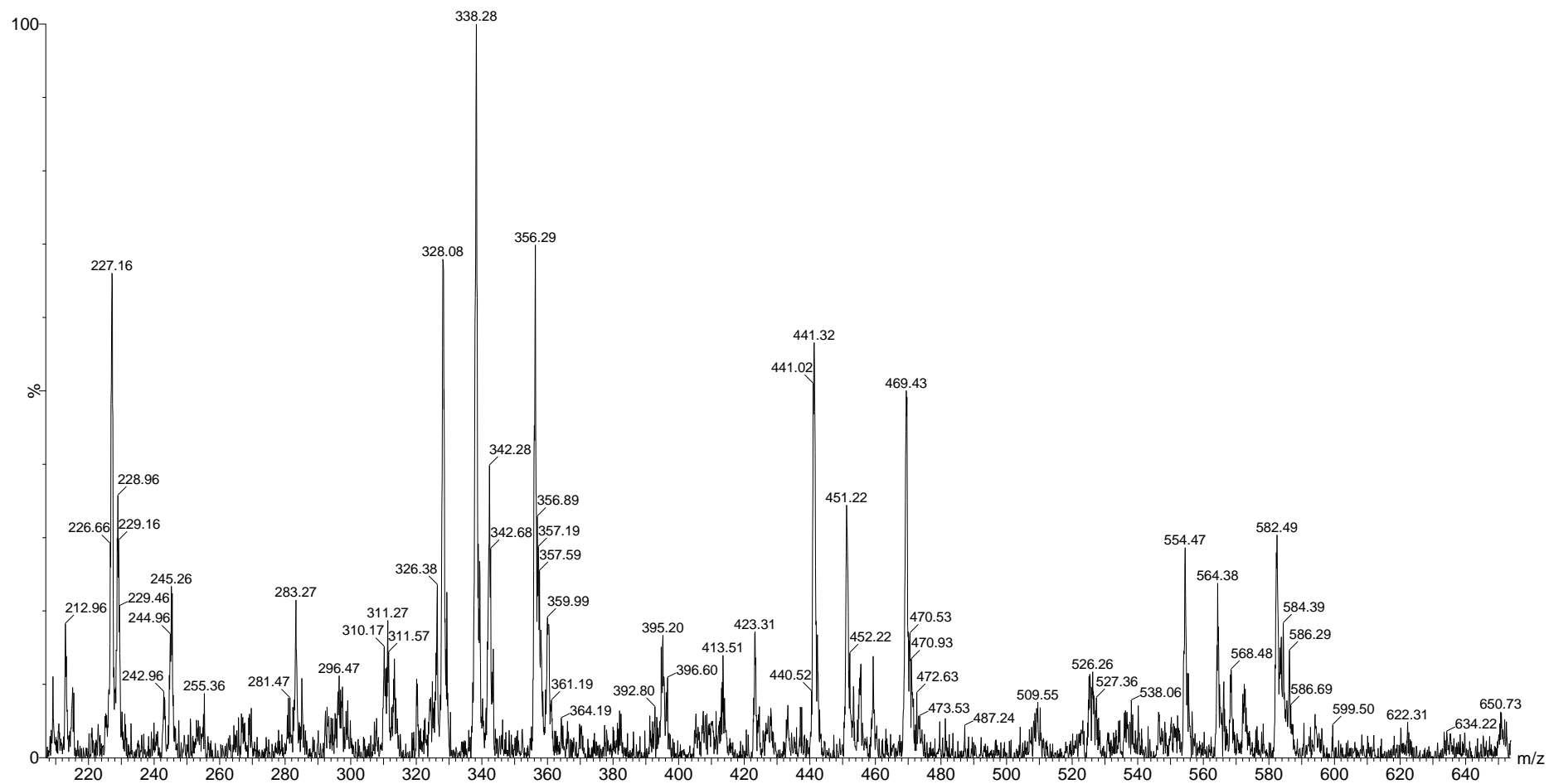
Fractionnement HPLC – Fraction 8 : Chromatogramme

F8 VAL+ brute



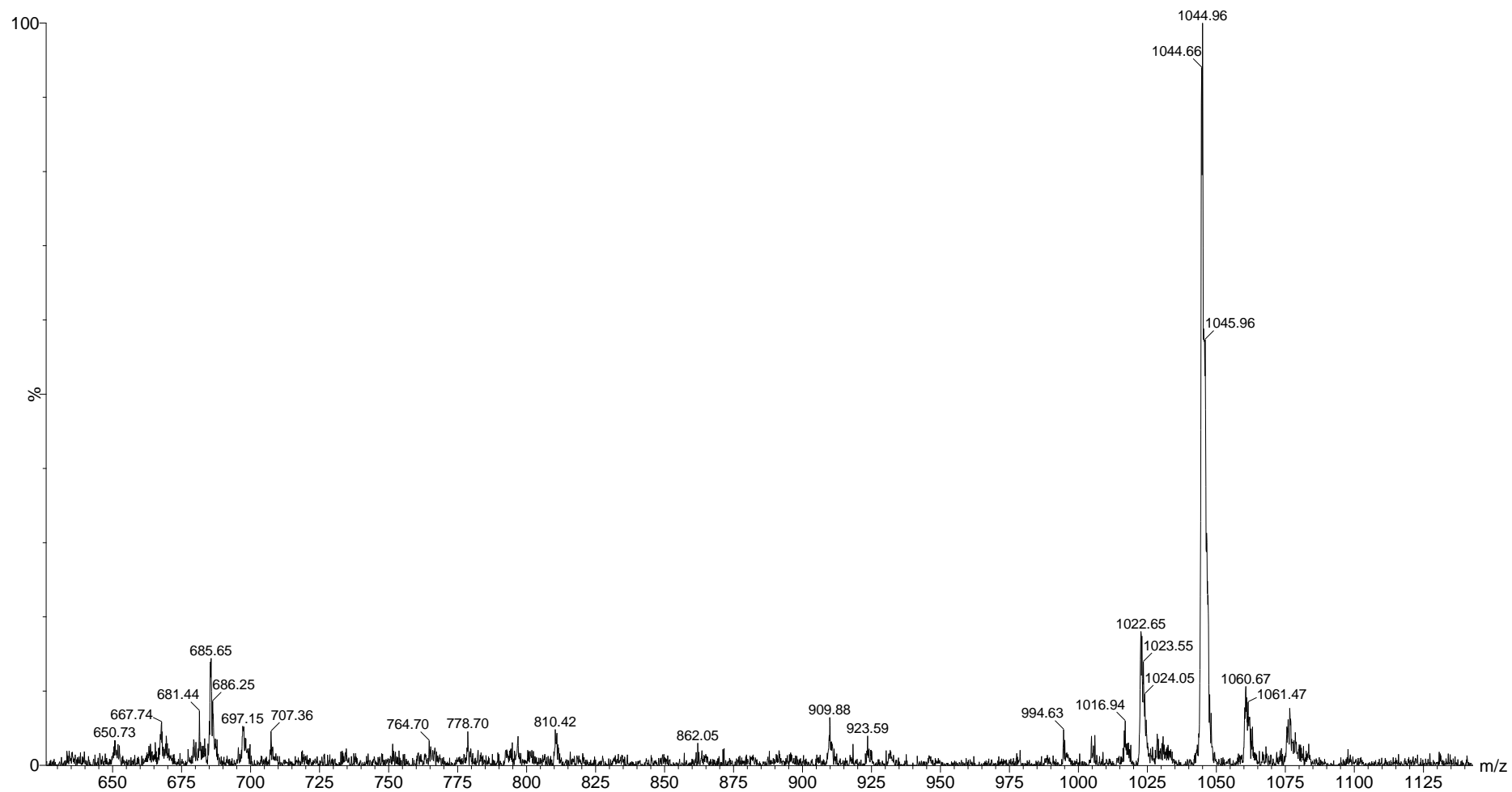
Fractionnement HPLC – Fraction 8 : MS partie 1

F8 VAL+ brute



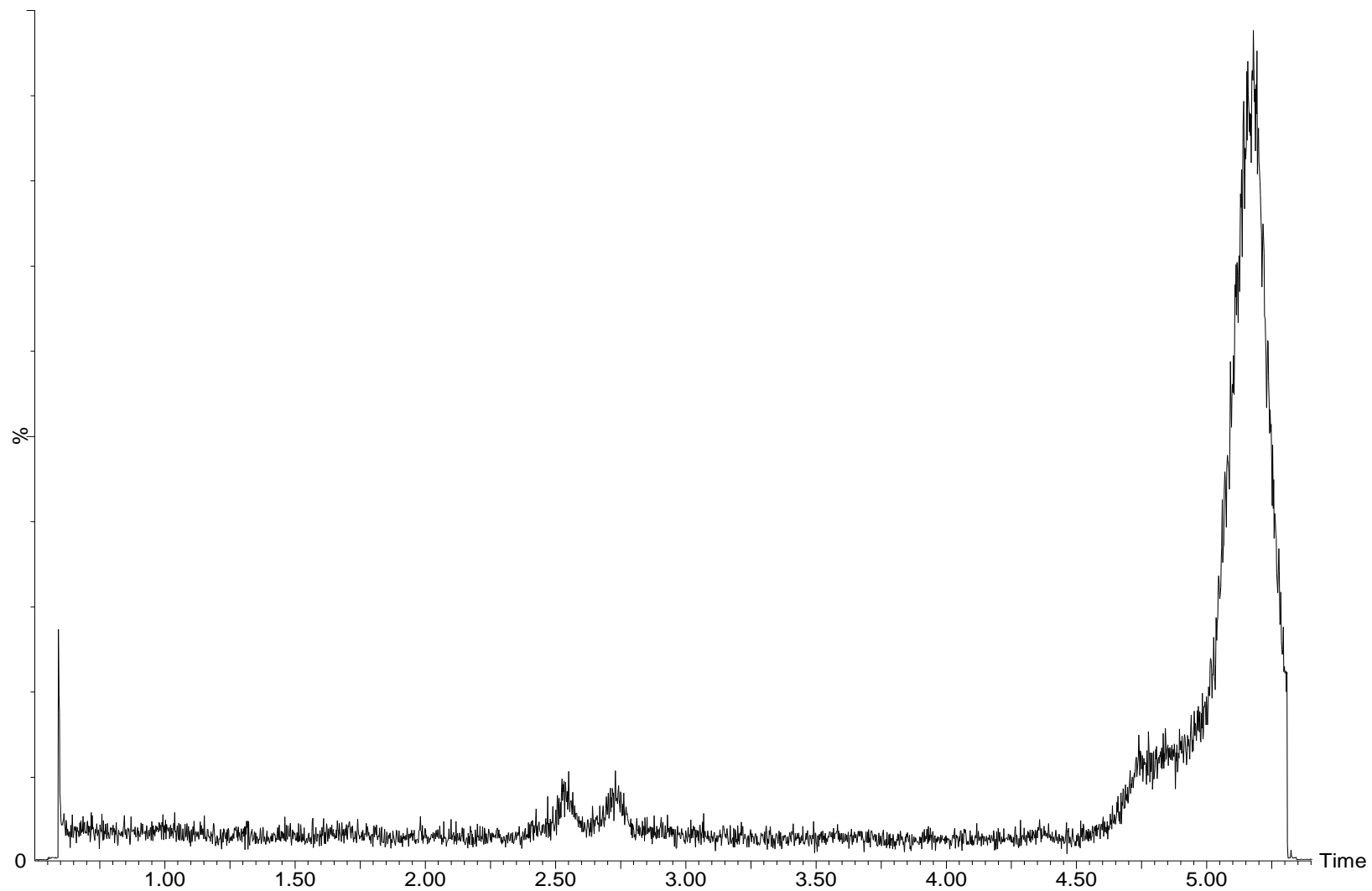
Fractionnement HPLC – Fraction 8 : MS partie 2

F8 VAL+ brute



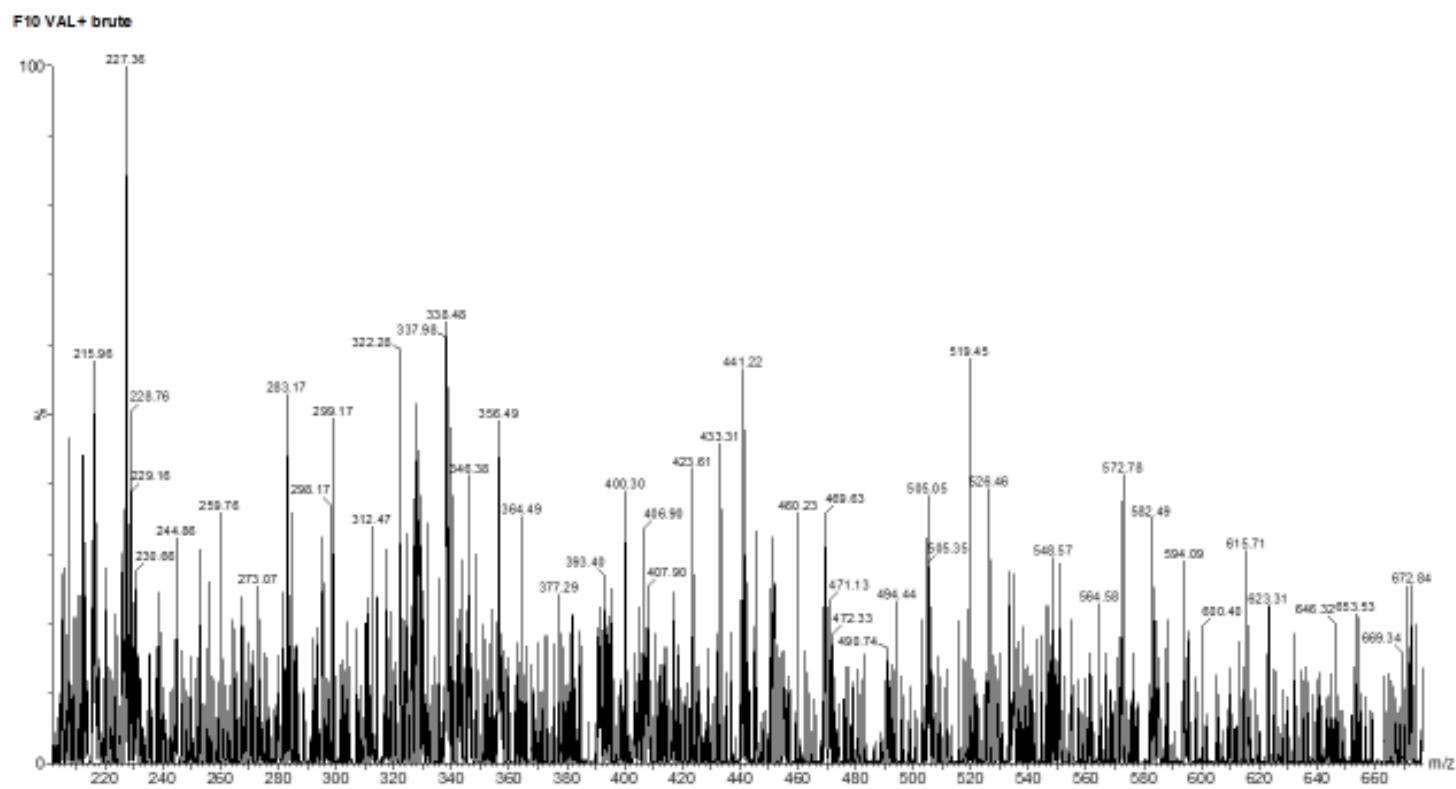
Fractionnement HPLC – Fraction 10 : Chromatogramme

F10 VAL+ brute



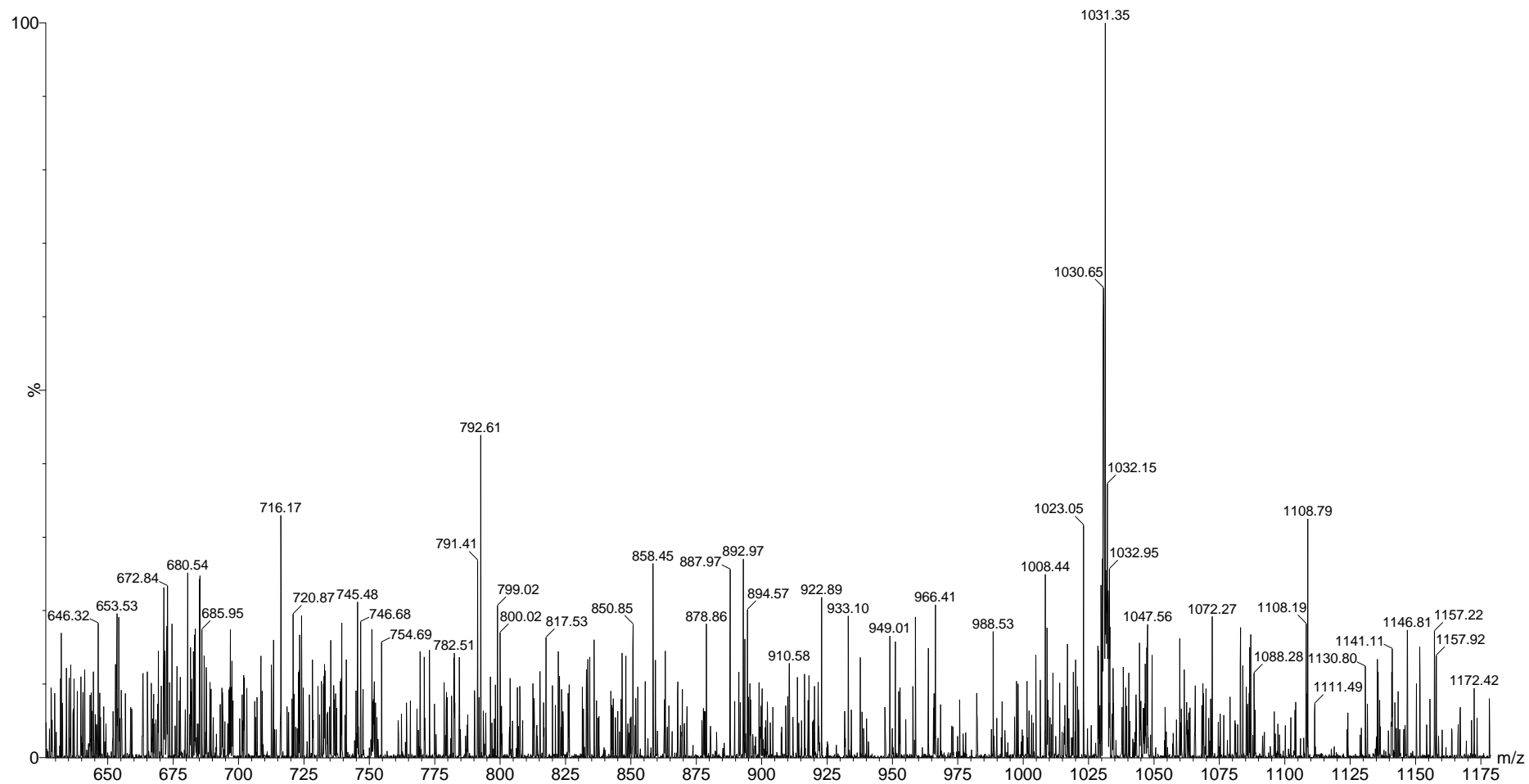
Fractionnement HPLC – Fraction 10 : MS 1^{er} pic, partie 1

Fraction 10 – Pic 1



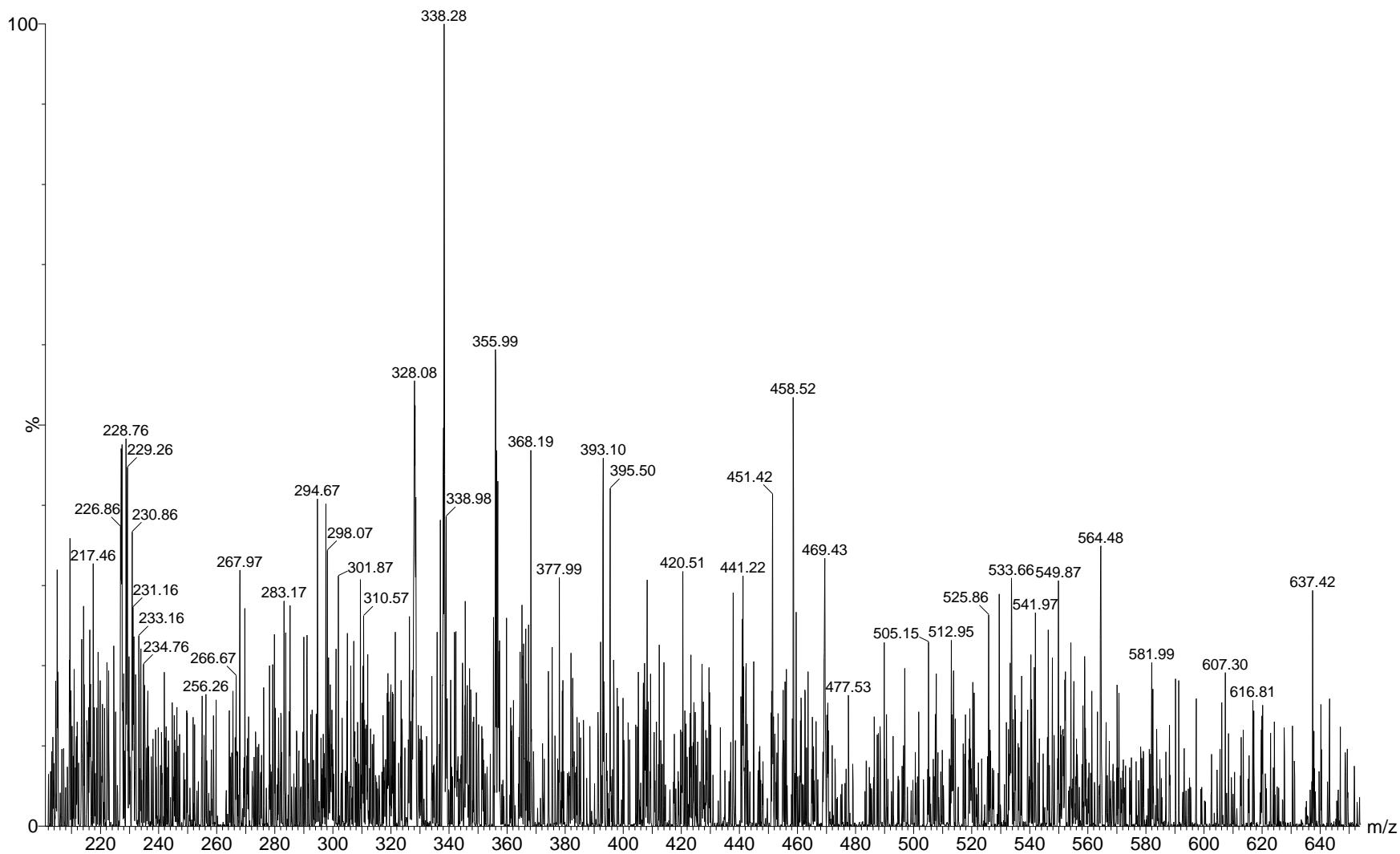
Fractionnement HPLC – Fraction 10 : MS 1^{er} pic, partie 2

F10 VAL+ brute



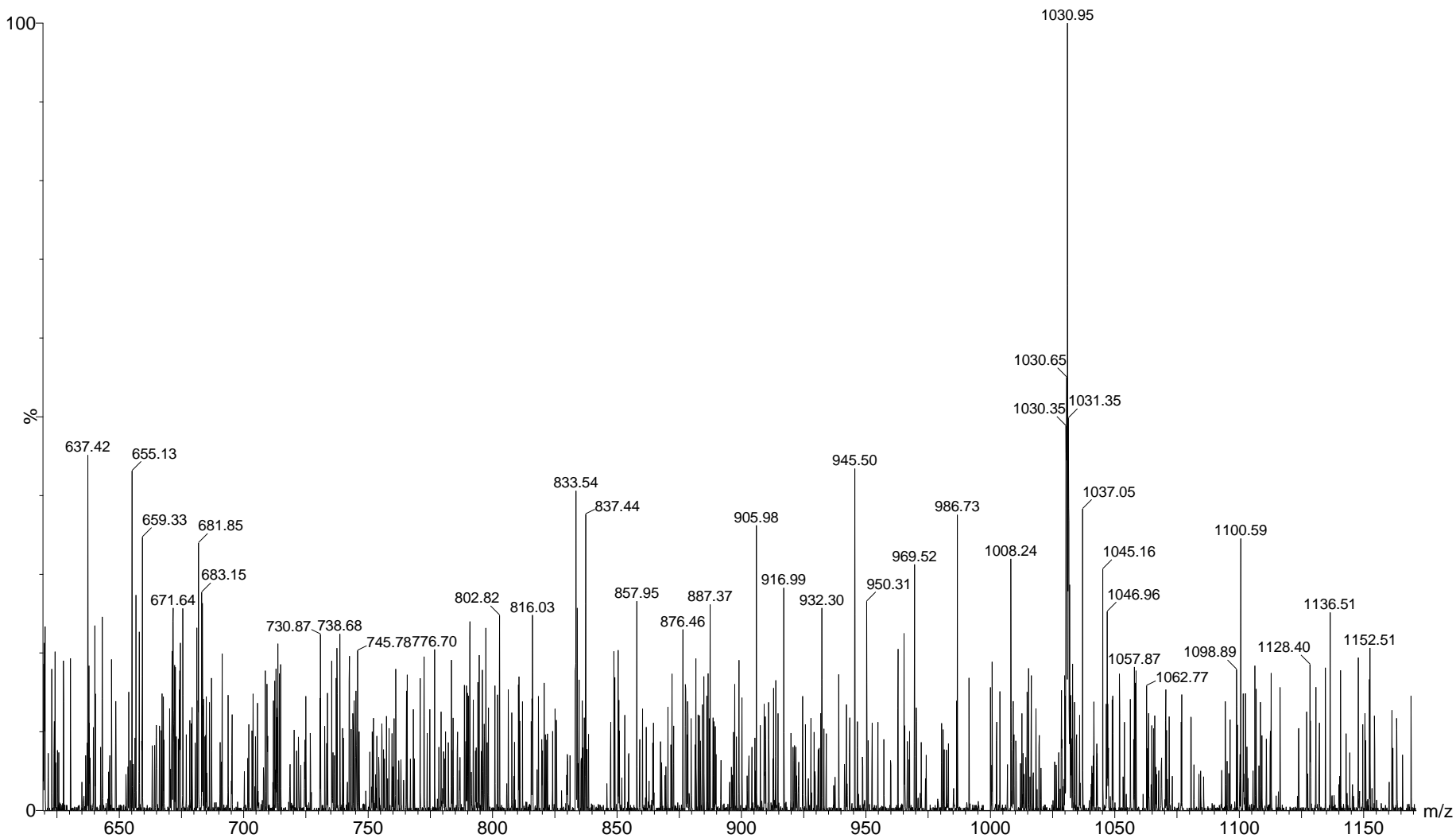
Fractionnement HPLC – Fraction 10 : MS 2nd pic, partie 1

F10 VAL+ brute



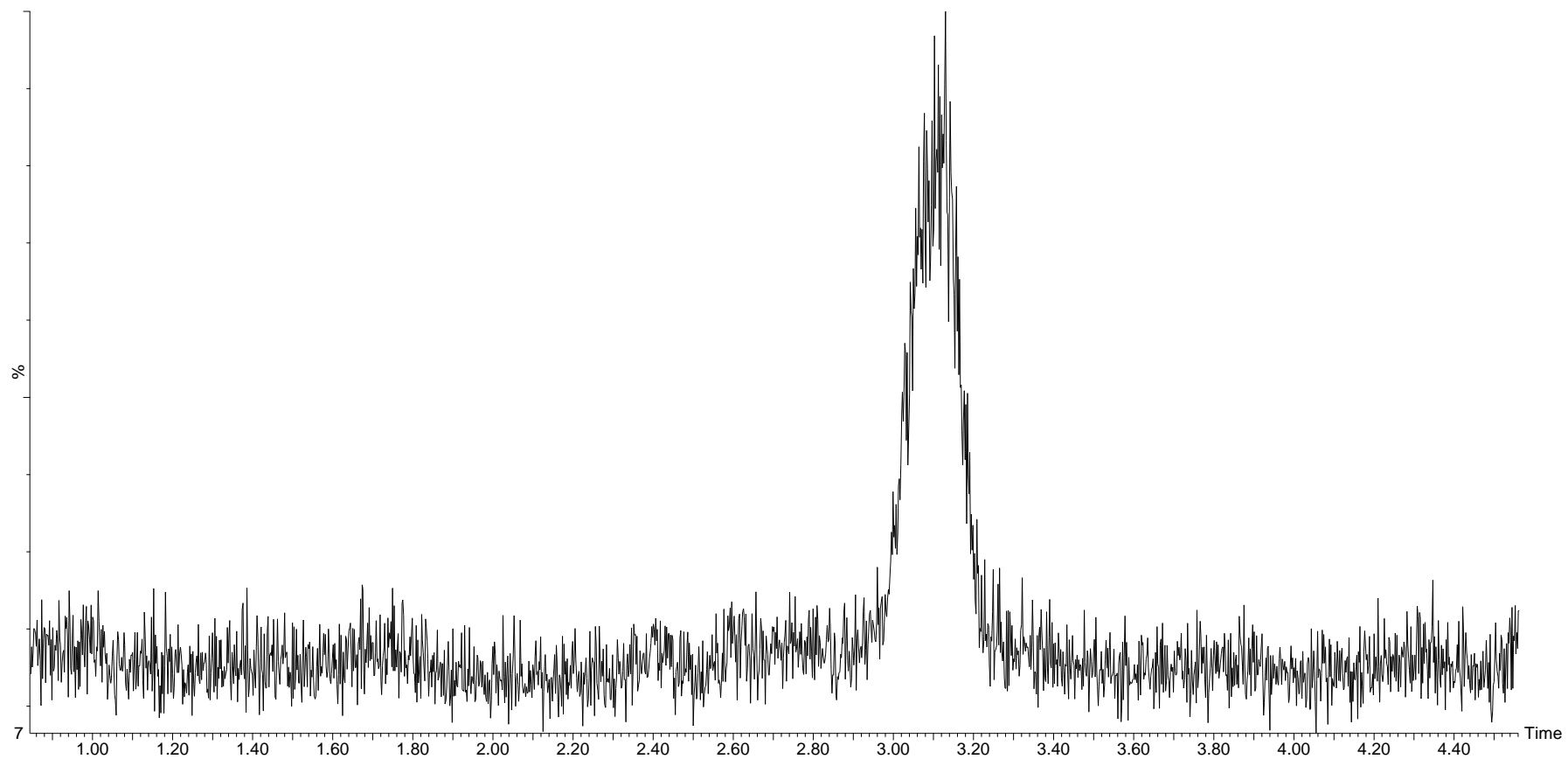
Fractionnement HPLC – Fraction 10 : MS 2nd pic, partie 2

F10 VAL+ brute



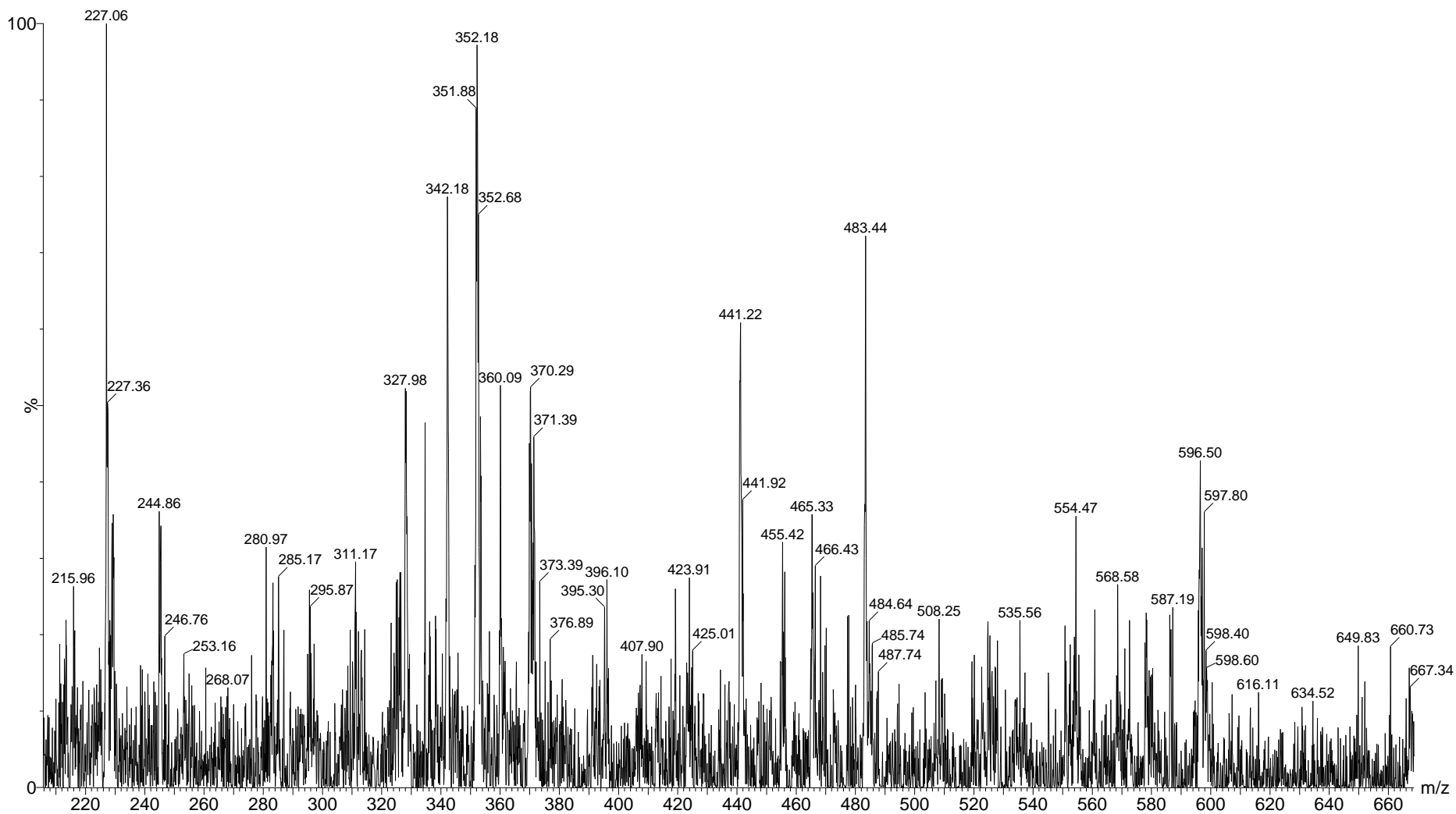
Fractionnement HPLC – Fraction 12 : Chromatogramme

F12 VAL+ brute



Fractionnement HPLC – Fraction 12 : MS, partie 1

F12 VAL+ brute



Fractionnement HPLC – Fraction 12 : MS, partie 2

F12 VAL+ brute

