

Le petit logement en Wallonie

Auteur : Larquetoux, Matthieu

Promoteur(s) : Teller, Jacques

Faculté : Faculté des Sciences appliquées

Diplôme : Master en ingénieur civil architecte, à finalité spécialisée en ingénierie architecturale et urbaine

Année académique : 2017-2018

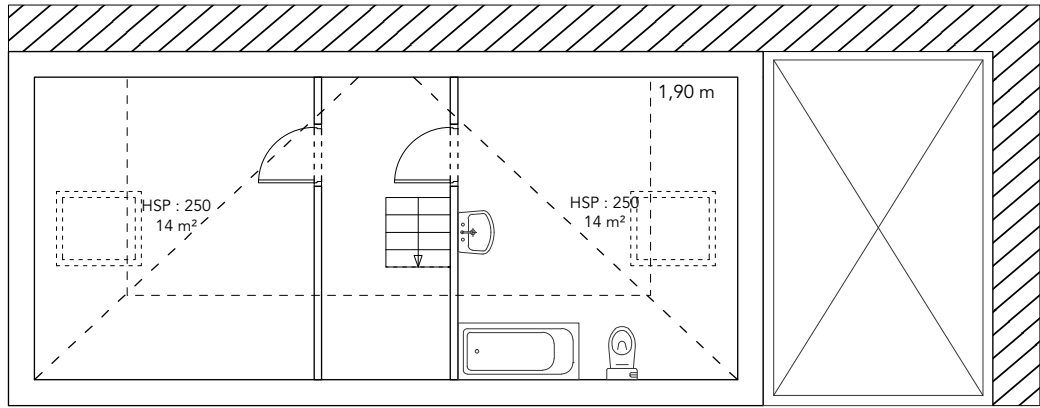
URI/URL : <http://hdl.handle.net/2268.2/4355>

Avertissement à l'attention des usagers :

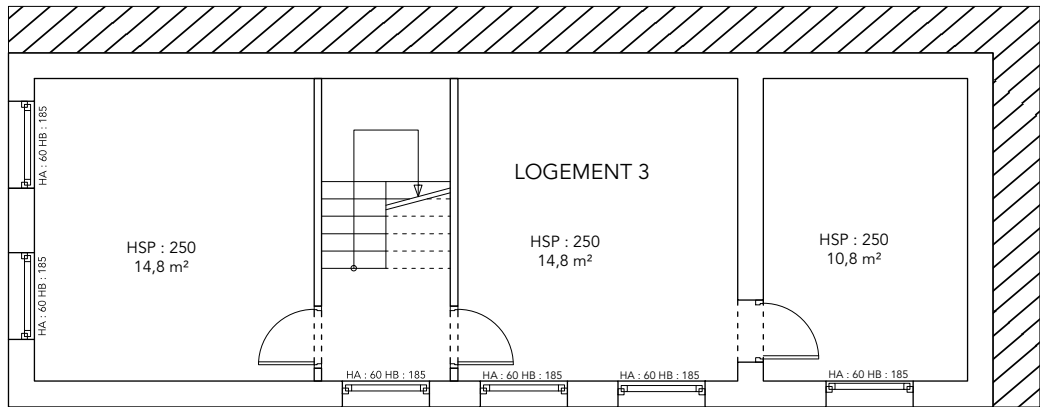
Tous les documents placés en accès ouvert sur le site le site MatheO sont protégés par le droit d'auteur. Conformément aux principes énoncés par la "Budapest Open Access Initiative"(BOAI, 2002), l'utilisateur du site peut lire, télécharger, copier, transmettre, imprimer, chercher ou faire un lien vers le texte intégral de ces documents, les disséquer pour les indexer, s'en servir de données pour un logiciel, ou s'en servir à toute autre fin légale (ou prévue par la réglementation relative au droit d'auteur). Toute utilisation du document à des fins commerciales est strictement interdite.

Par ailleurs, l'utilisateur s'engage à respecter les droits moraux de l'auteur, principalement le droit à l'intégrité de l'oeuvre et le droit de paternité et ce dans toute utilisation que l'utilisateur entreprend. Ainsi, à titre d'exemple, lorsqu'il reproduira un document par extrait ou dans son intégralité, l'utilisateur citera de manière complète les sources telles que mentionnées ci-dessus. Toute utilisation non explicitement autorisée ci-avant (telle que par exemple, la modification du document ou son résumé) nécessite l'autorisation préalable et expresse des auteurs ou de leurs ayants droit.

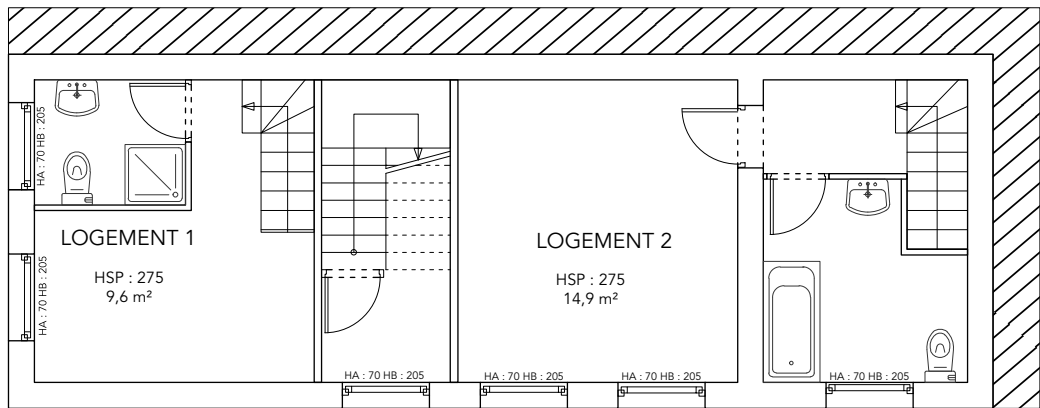
Plan initiaux - Rue Sainte Marguerite, 276
Encodés d'après plans consultés au Service d'Urbanisme de la Ville de Liège.



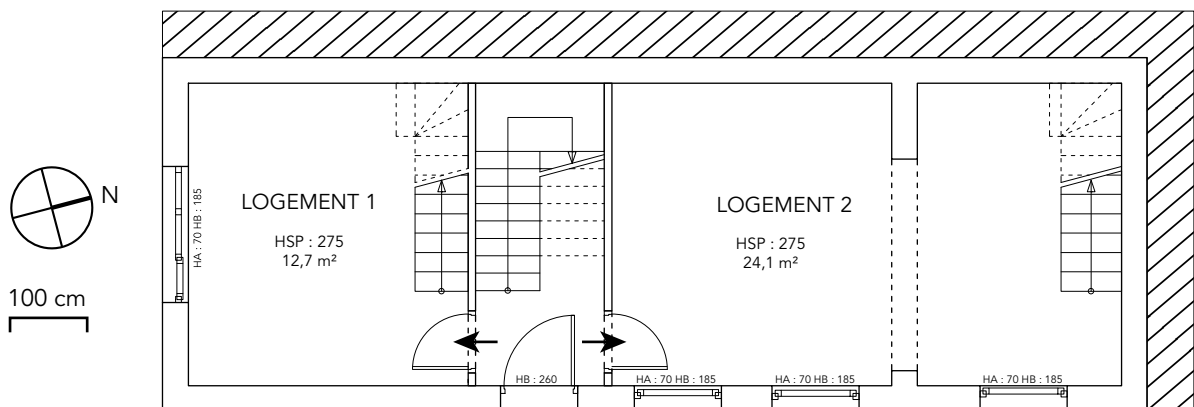
NIVEAU R+3



NIVEAU R+2

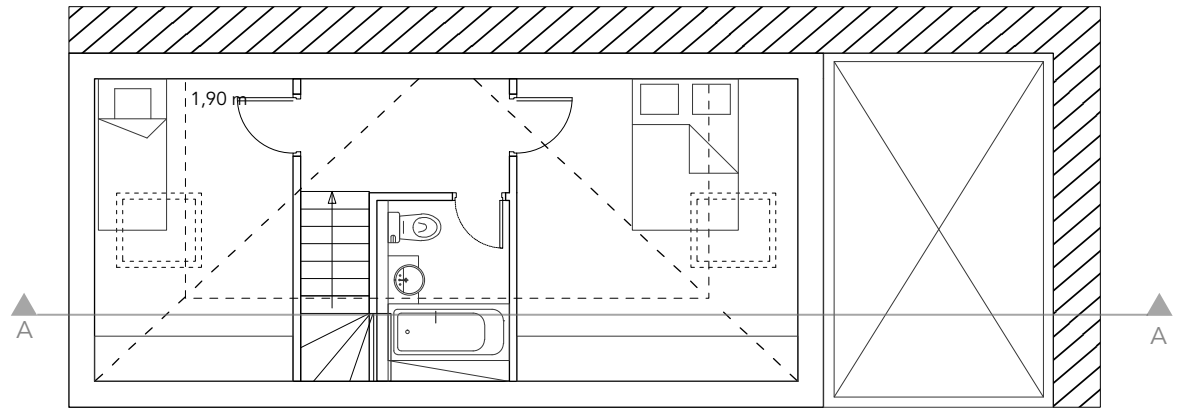


NIVEAU R+1

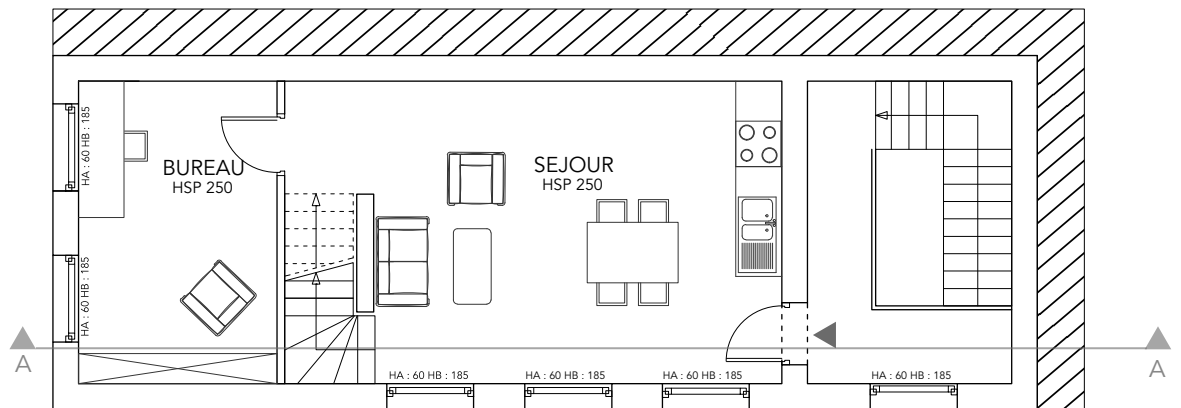


NIVEAU RDC

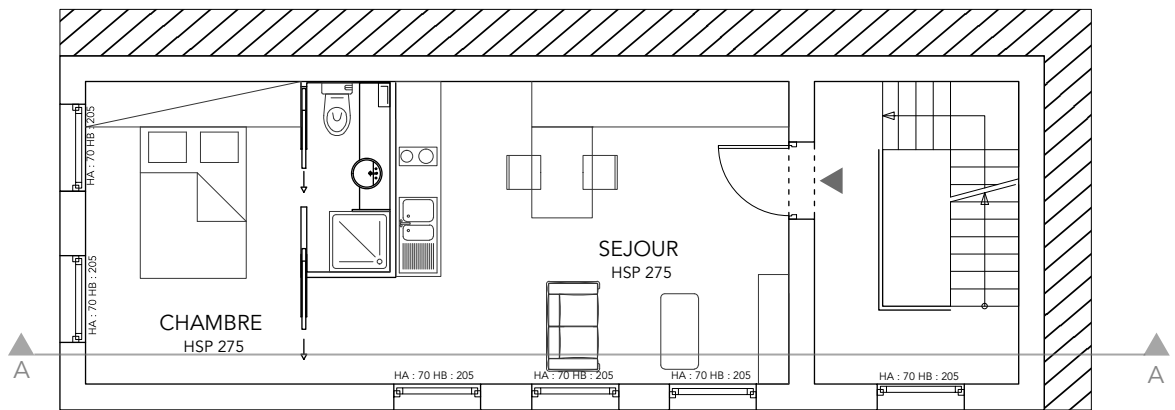
Plans proposés - Rue Sainte Marguerite, 276
SCENARIO 1



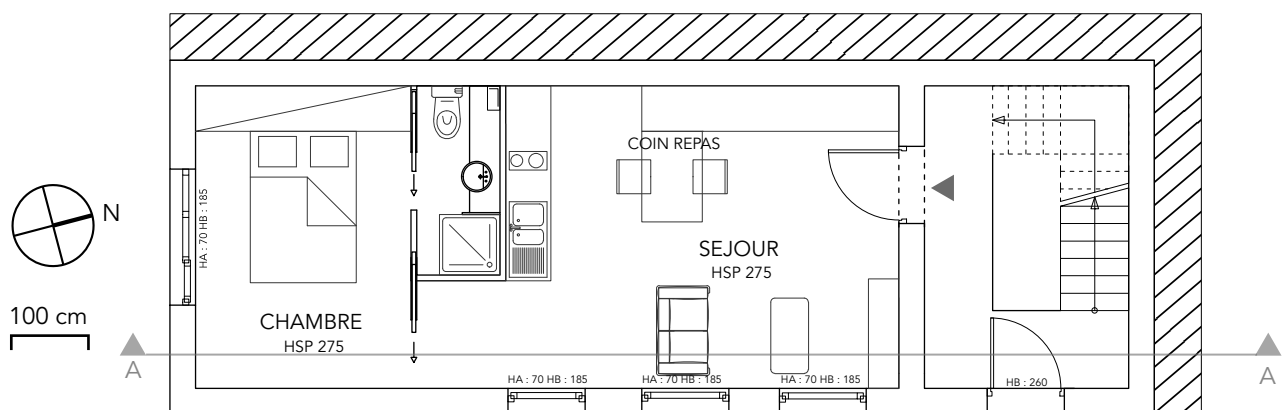
NIVEAU R+3 - LOGEMENT n°3



NIVEAU R+2 - LOGEMENT n°3



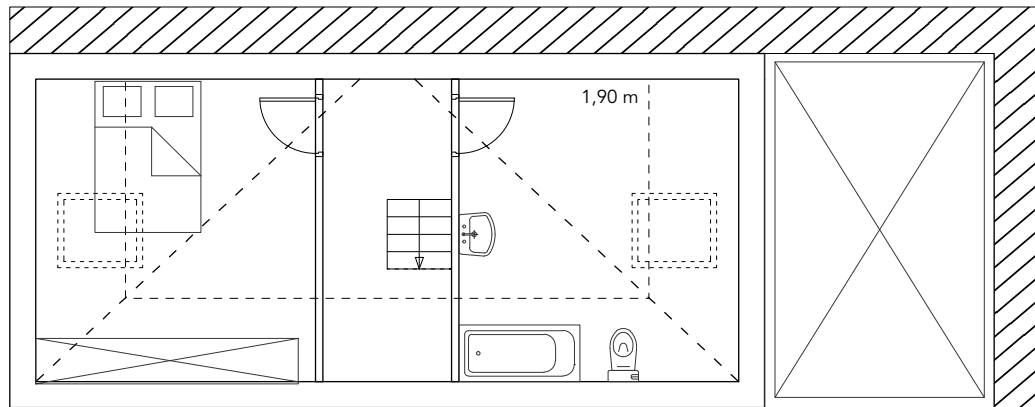
NIVEAU R+1 - LOGEMENT n°2 - 37,2 m²



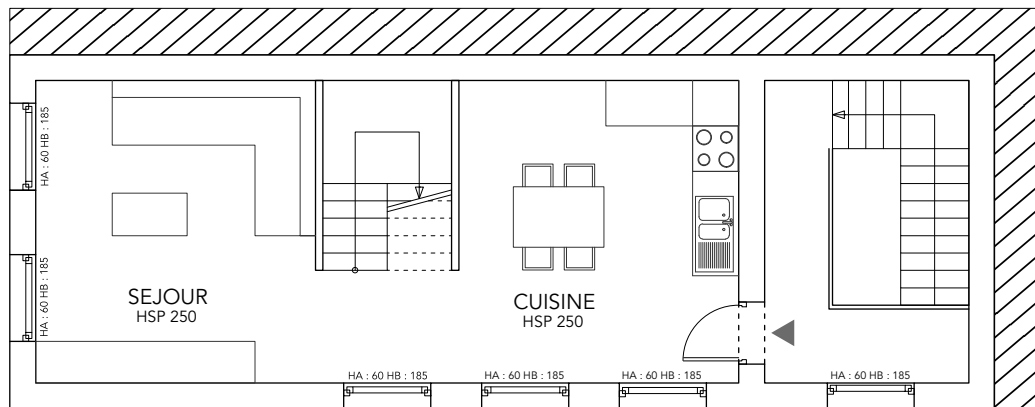
NIVEAU RDC - LOGEMENT n°1 - 37,2 m²

Plans proposés - Rue Sainte Marguerite, 276

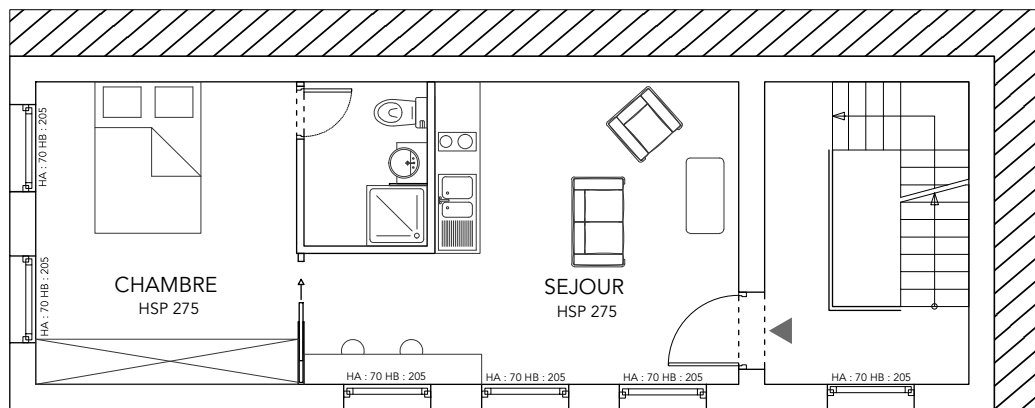
SCENARIO 2



NIVEAU R+3 - LOGEMENT n°3

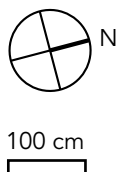
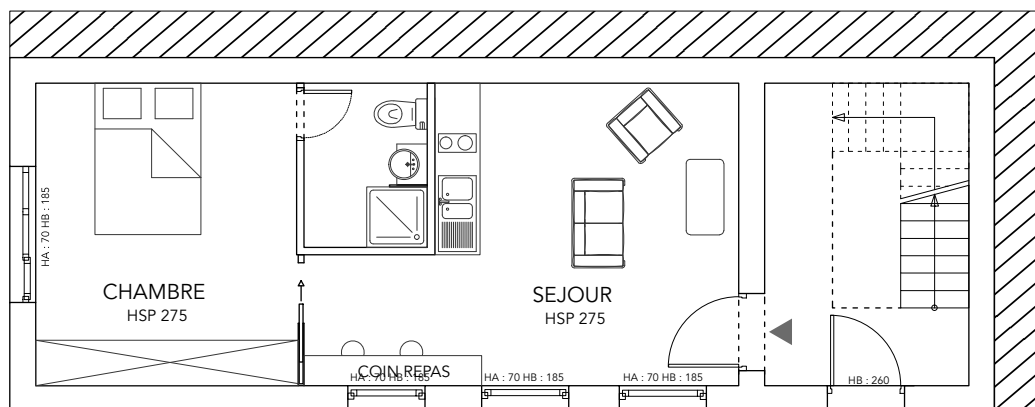


NIVEAU R+2 - LOGEMENT n°3

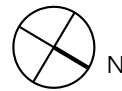


NIVEAU R+1 - LOGEMENT n°2 - 31,2 m²

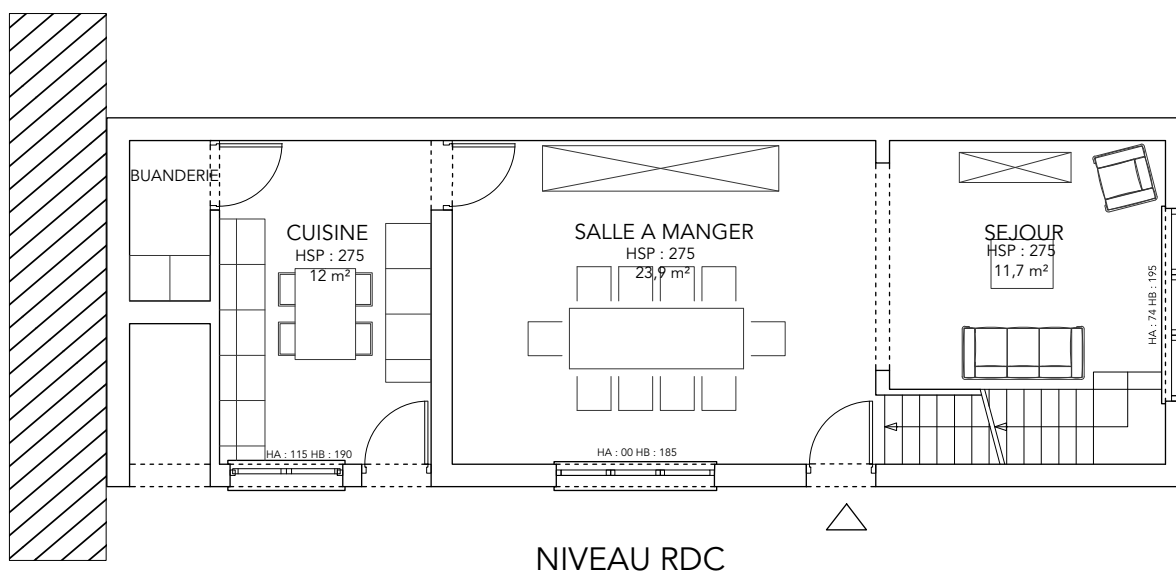
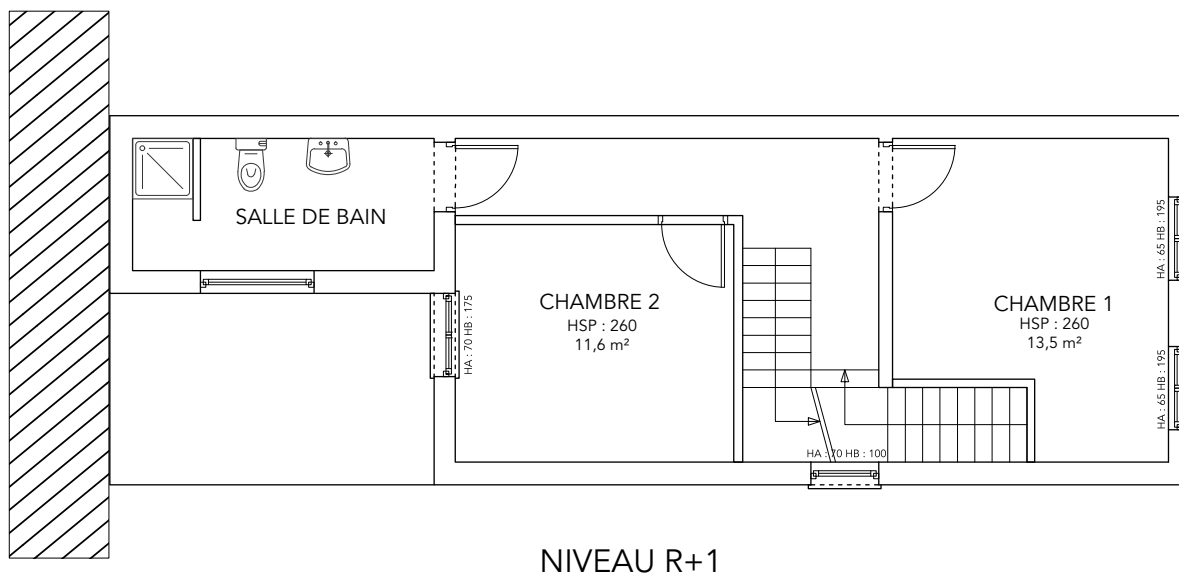
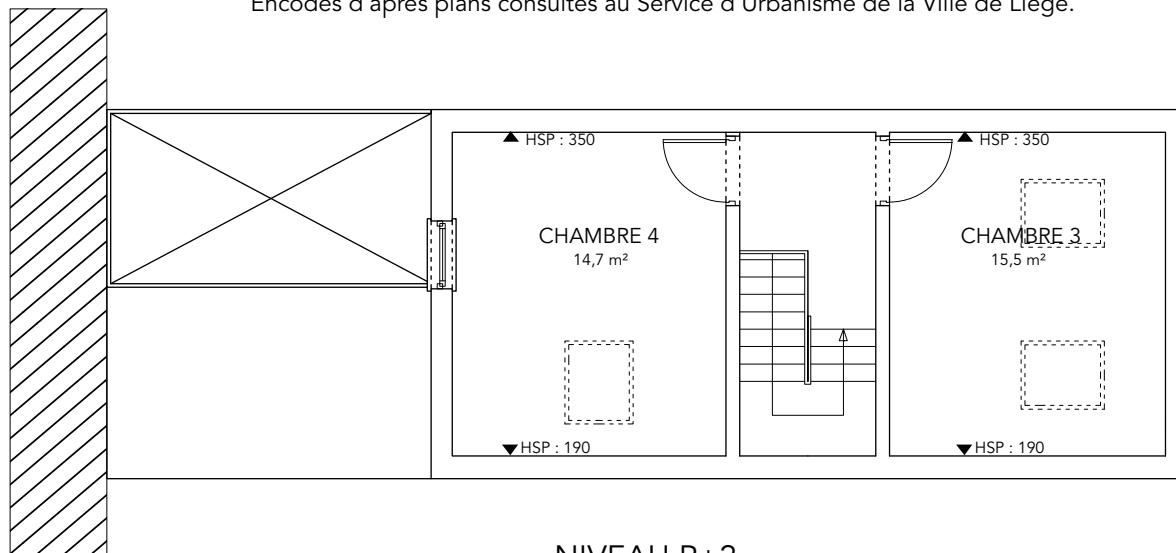
NIVEAU RDC - LOGEMENT n°1 - 31,2 m²



Plans initiaux - Rue Saint Léonard, 450
Encodés d'après plans consultés au Service d'Urbanisme de la Ville de Liège.

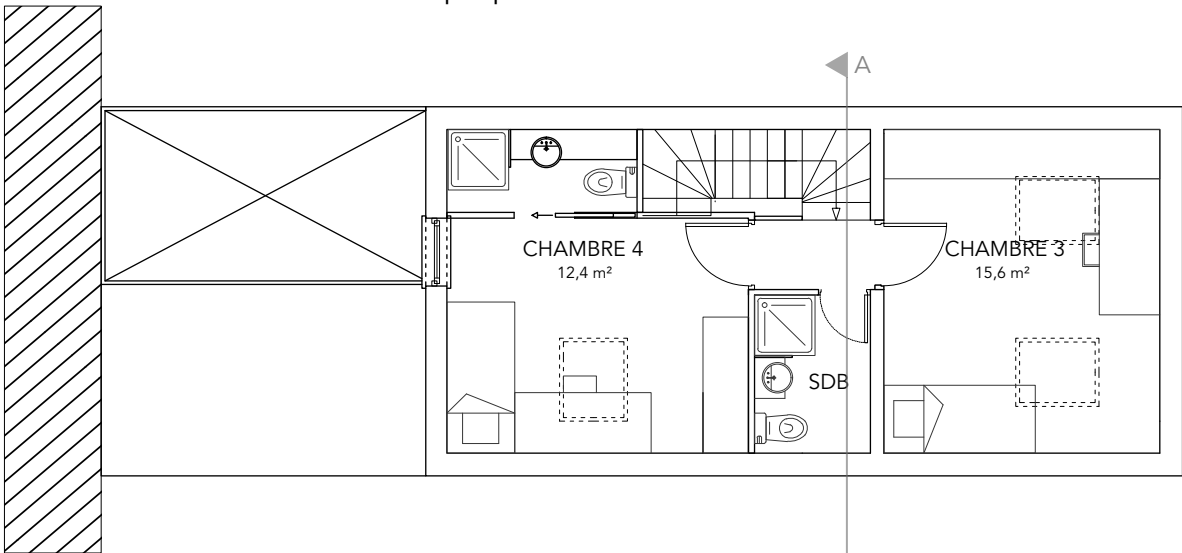


100 cm
[Scale bar]

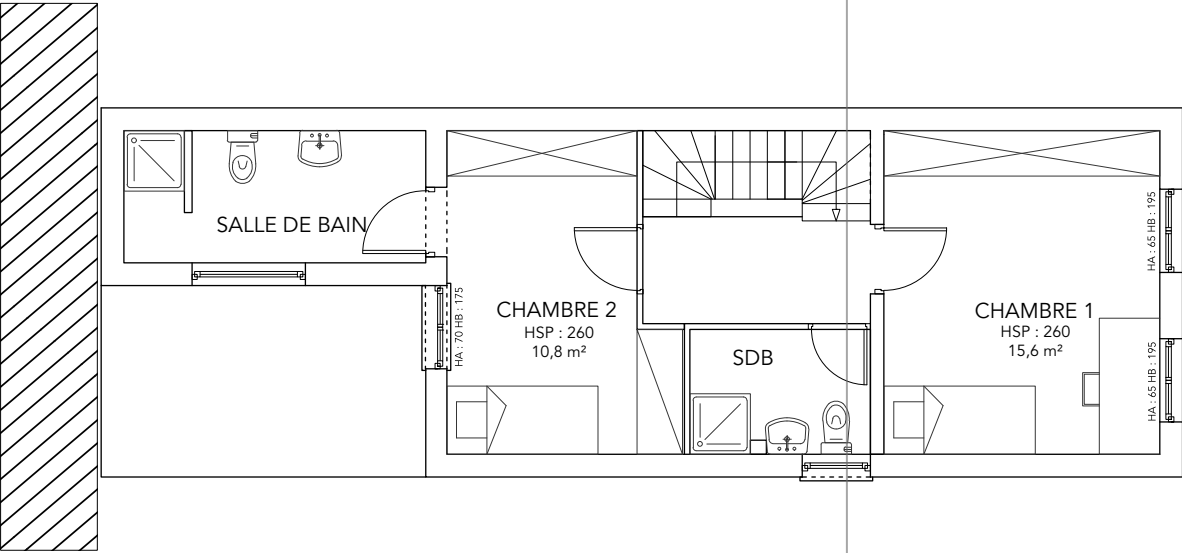




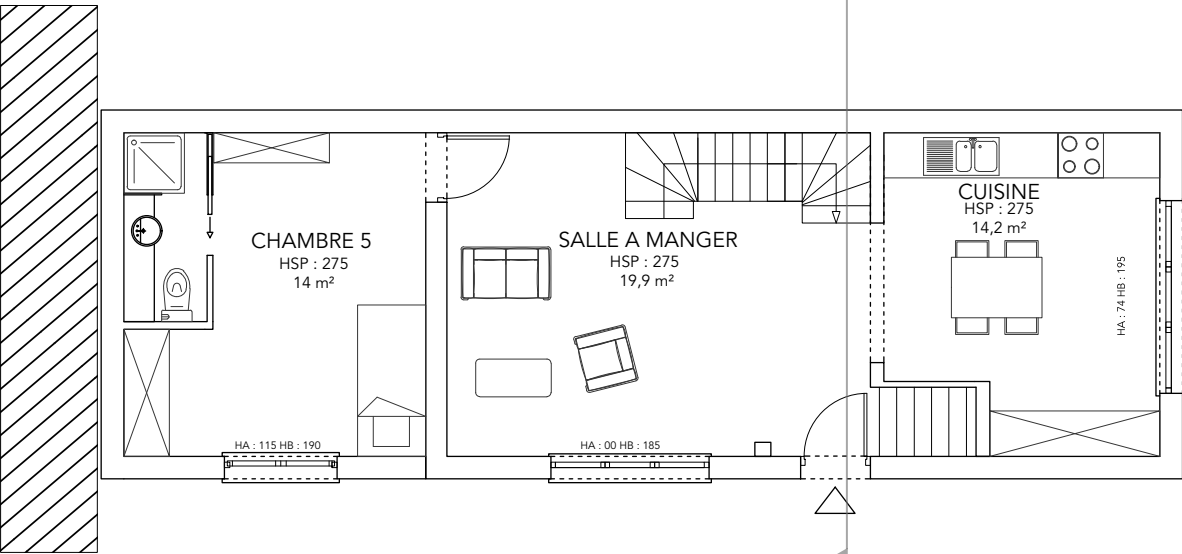
100 cm



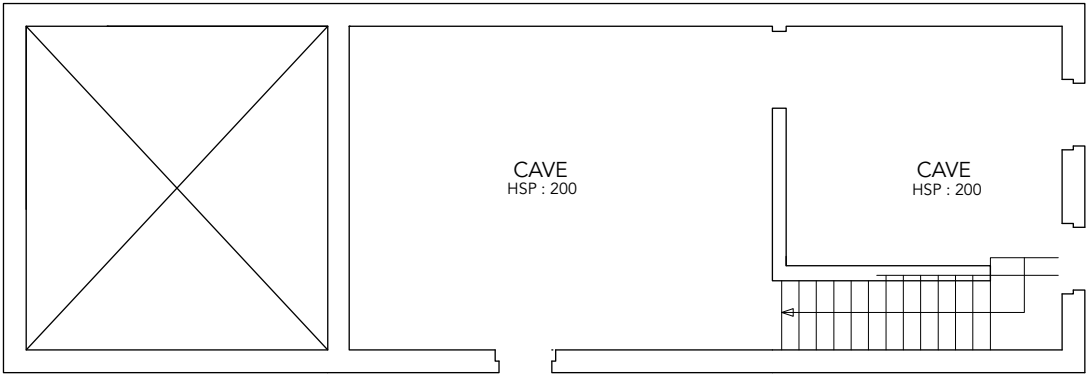
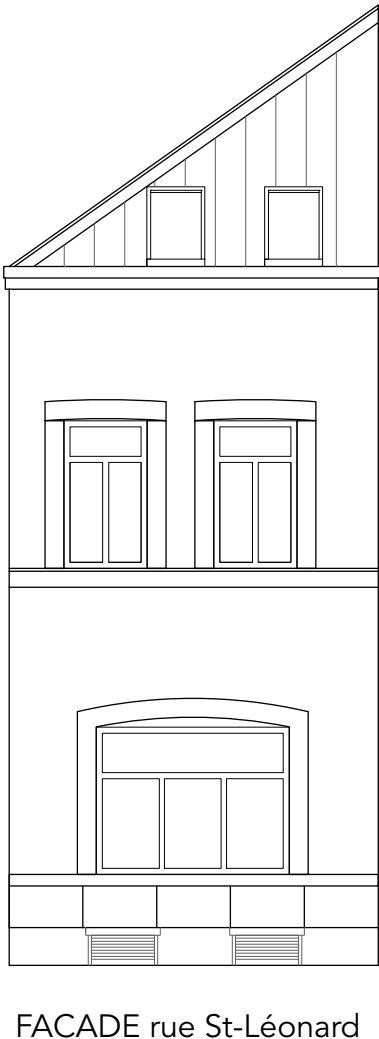
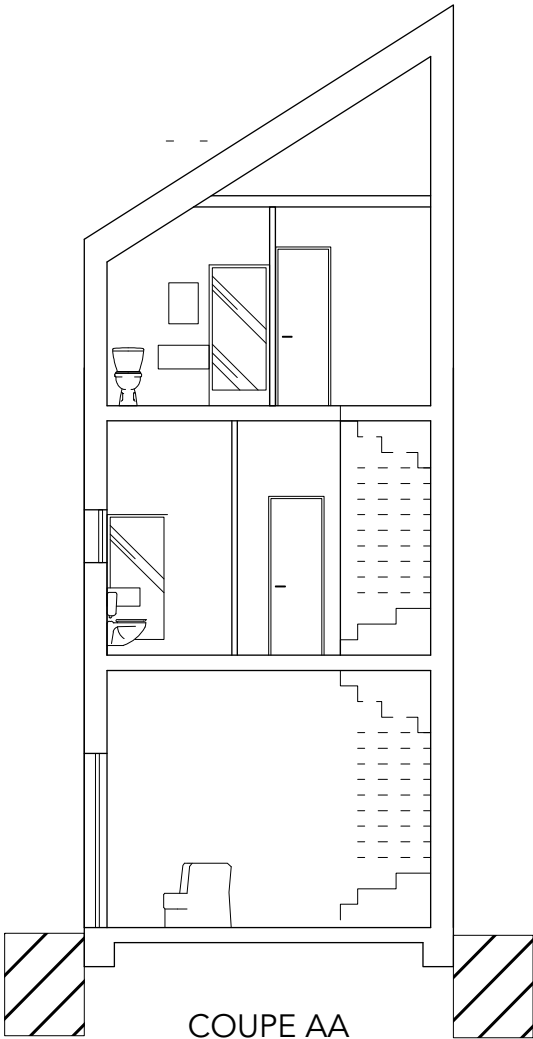
NIVEAU R+2



NIVEAU R+1



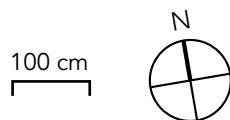
NIVEAU RDC



NIVEAU R-1



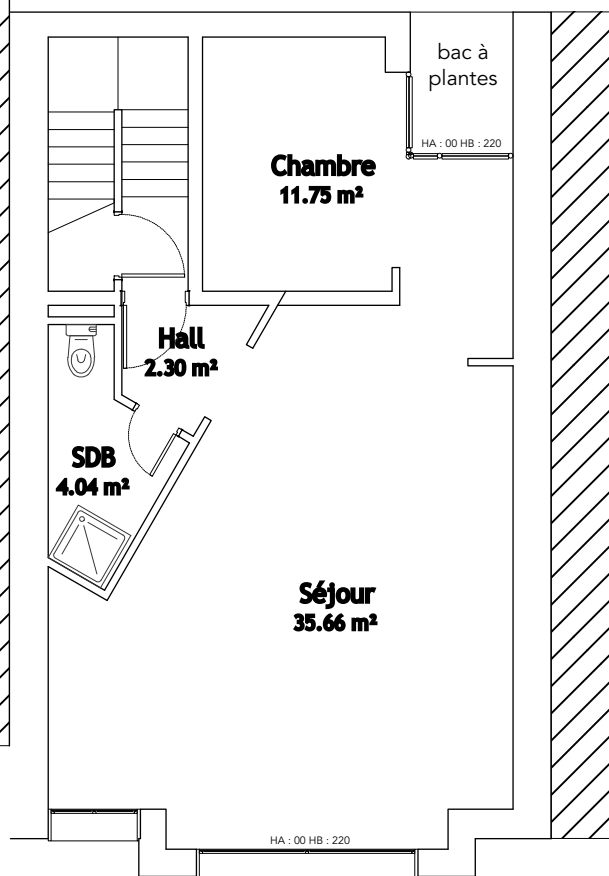
100 cm



Plan initiaux - Rue Sainte Marguerite, 383
Encodés d'après plans consultés au Service d'Urbanisme de la Ville de Liège.

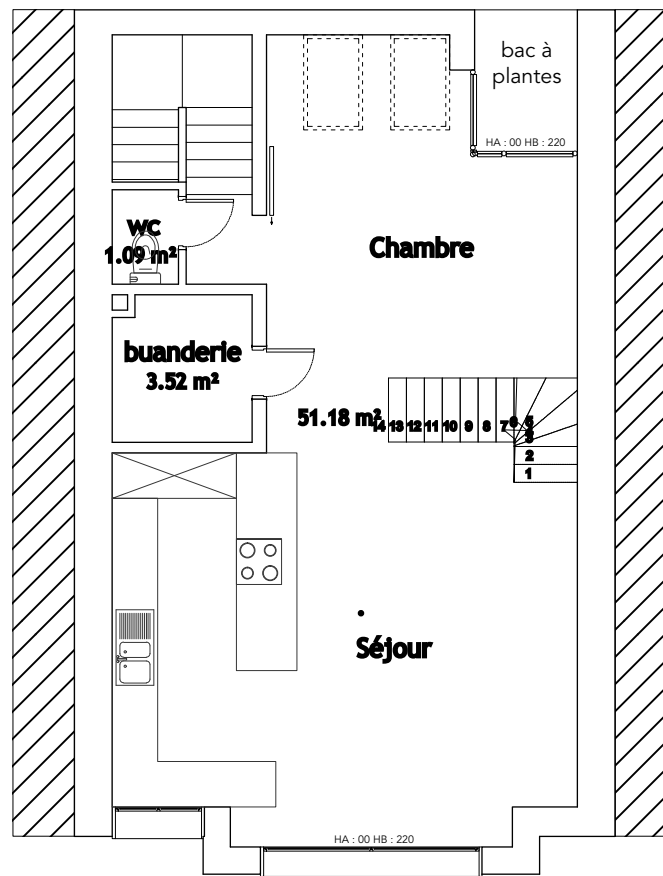
NIVEAU R+1

Logement 1



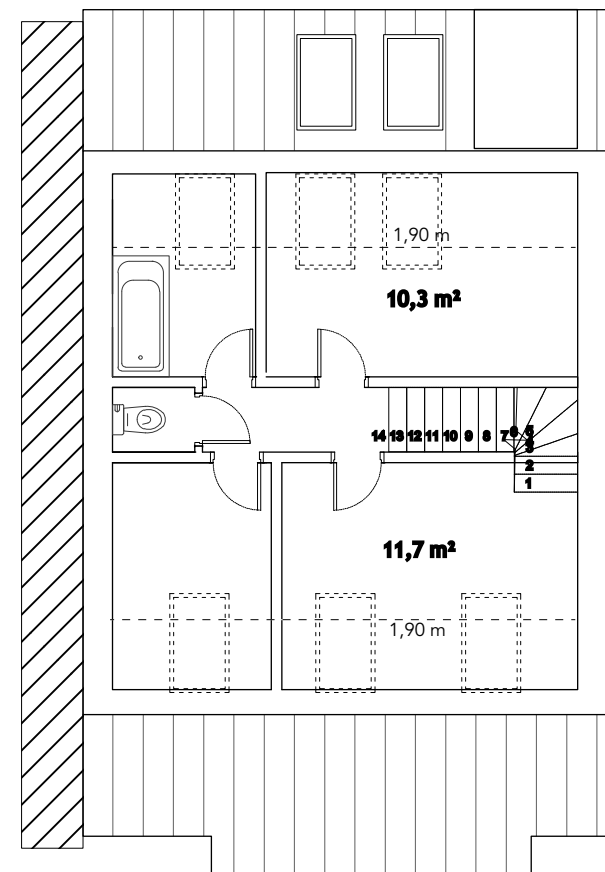
NIVEAU R+2

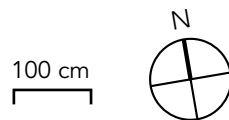
Logement 2



NIVEAU R+3

Logement 2

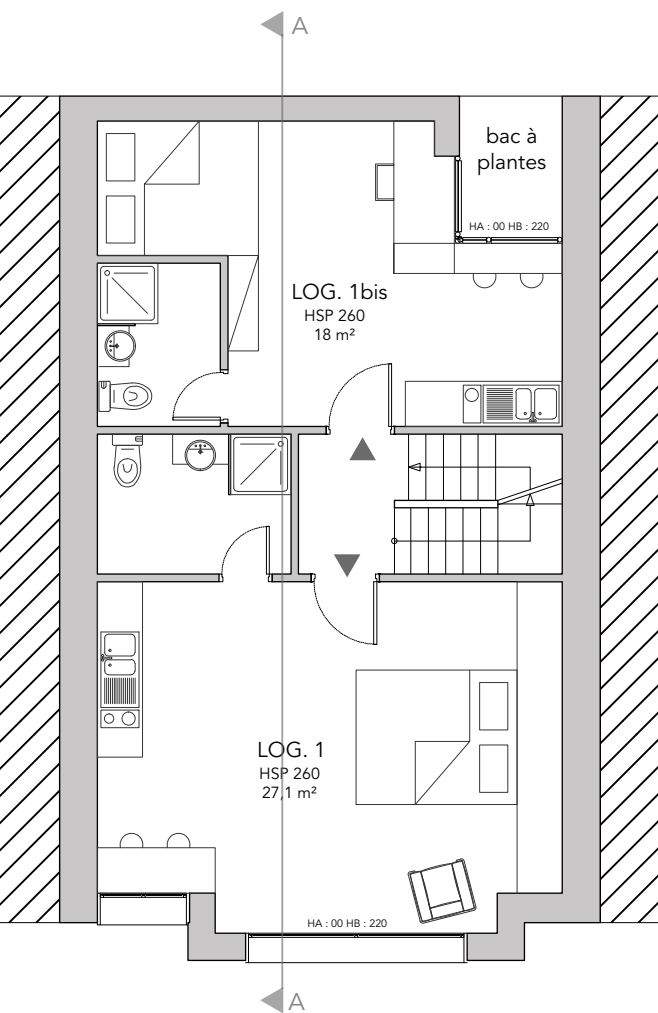




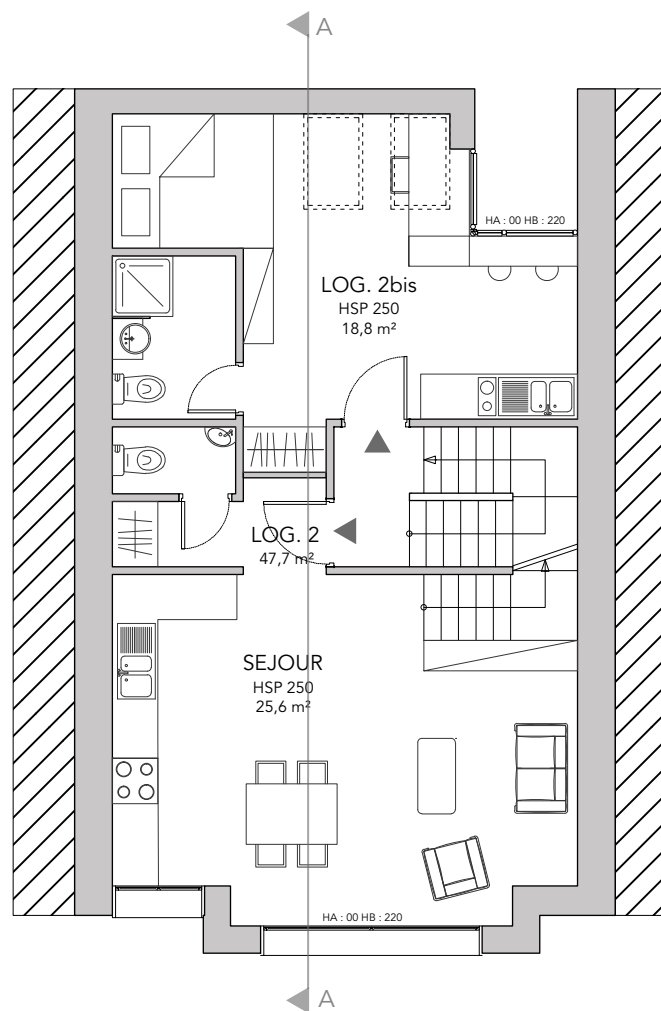
Plan proposés - Rue Sainte Marguerite, 384

Scénario 2

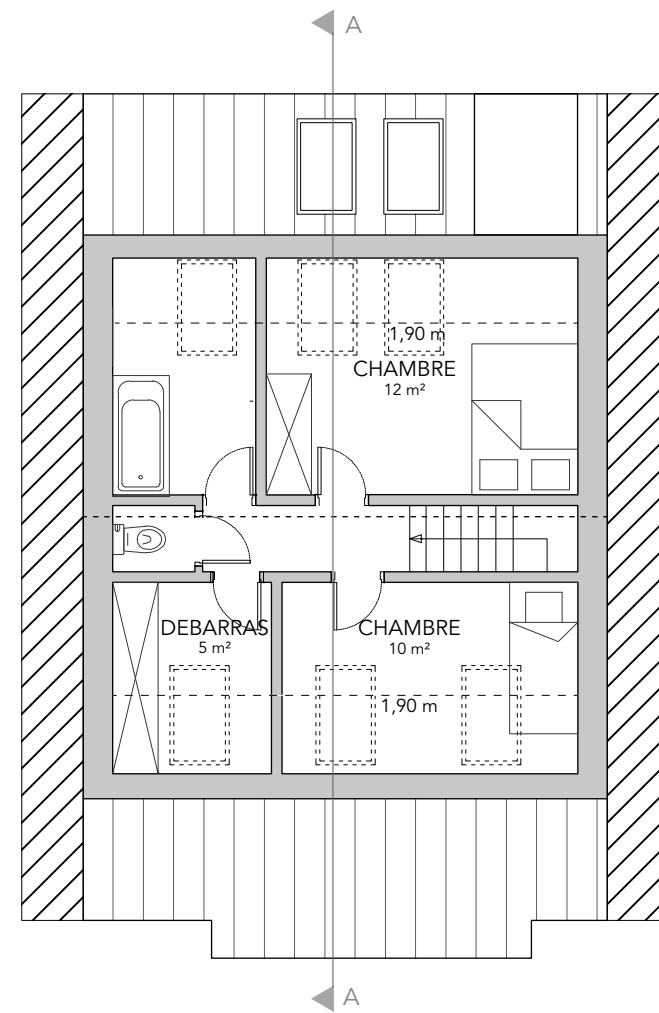
NIVEAU R+1



NIVEAU R+2

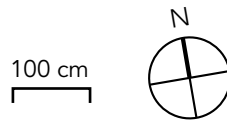


NIVEAU R+3

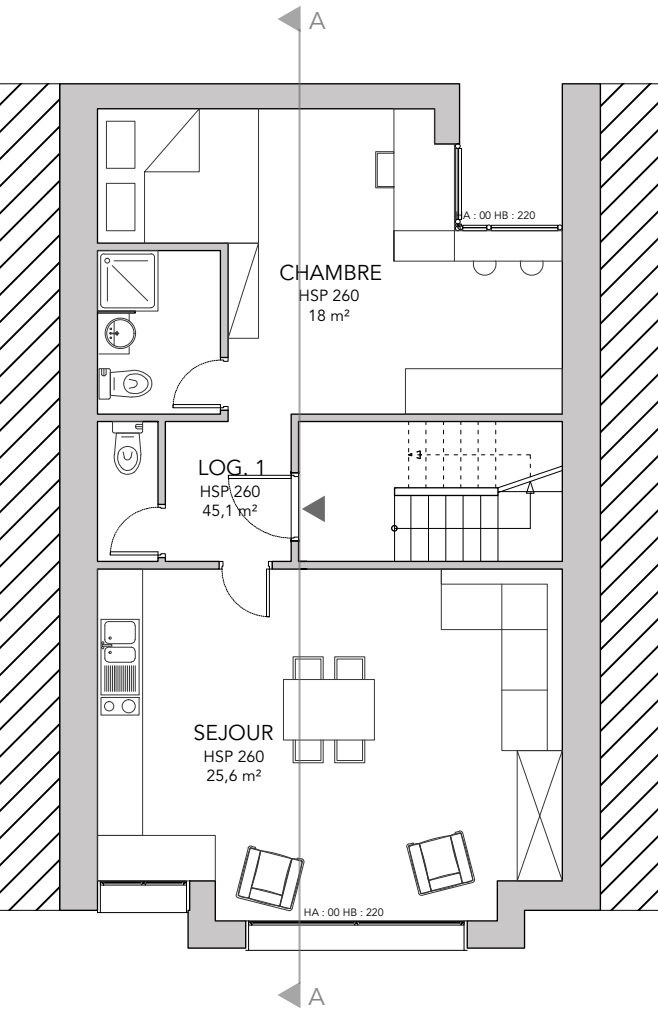


Plan proposés - Rue Sainte Marguerite, 384

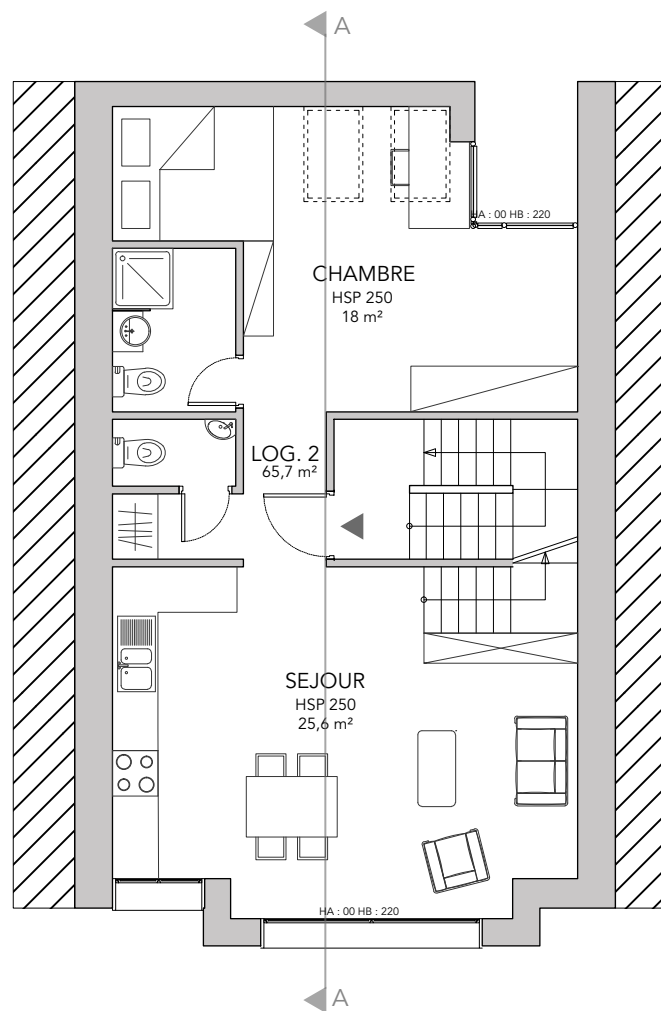
Scénario 1



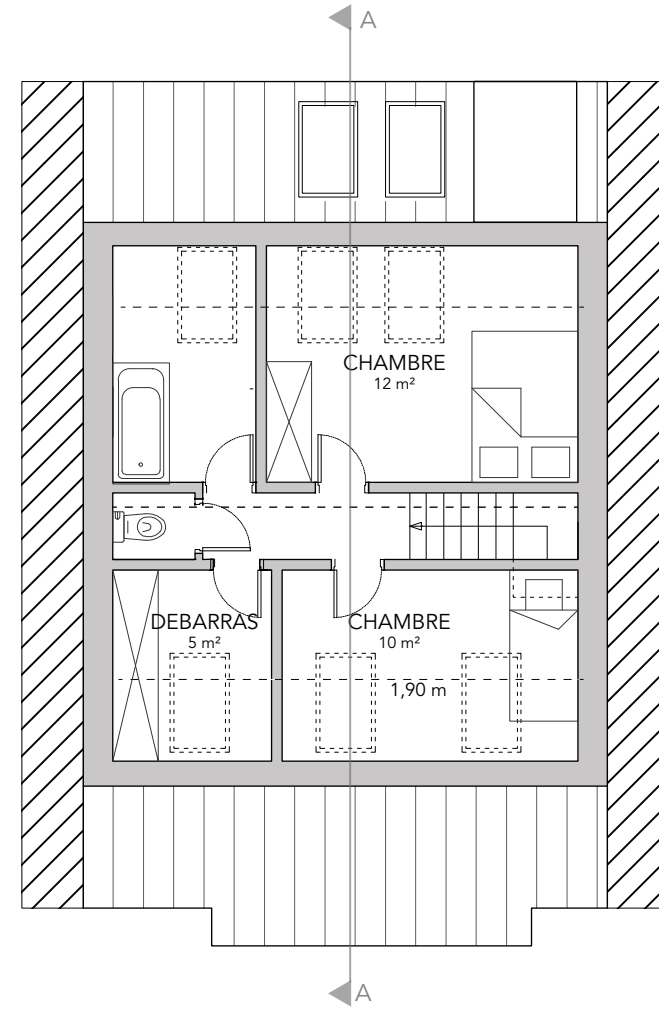
NIVEAU R+1

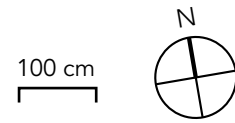


NIVEAU R+2



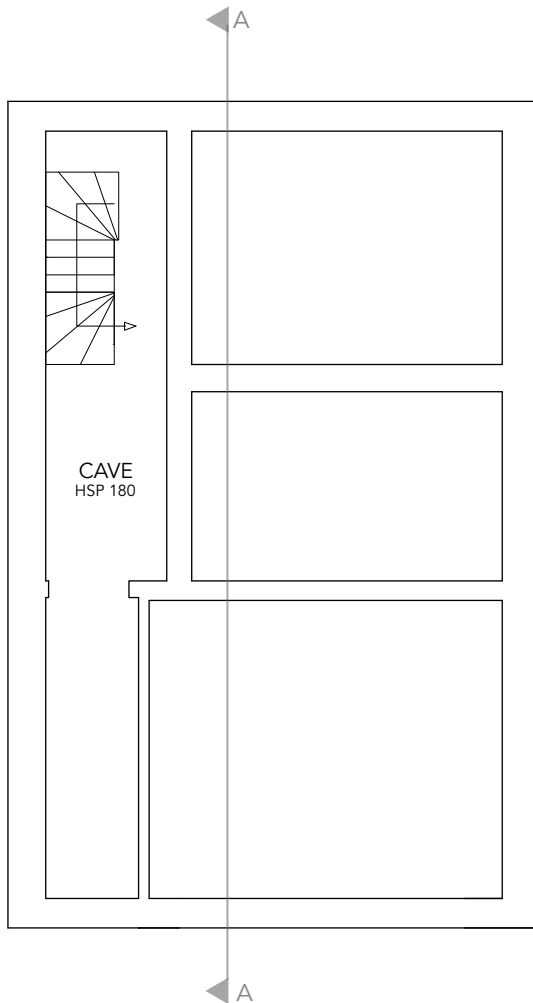
NIVEAU R+3



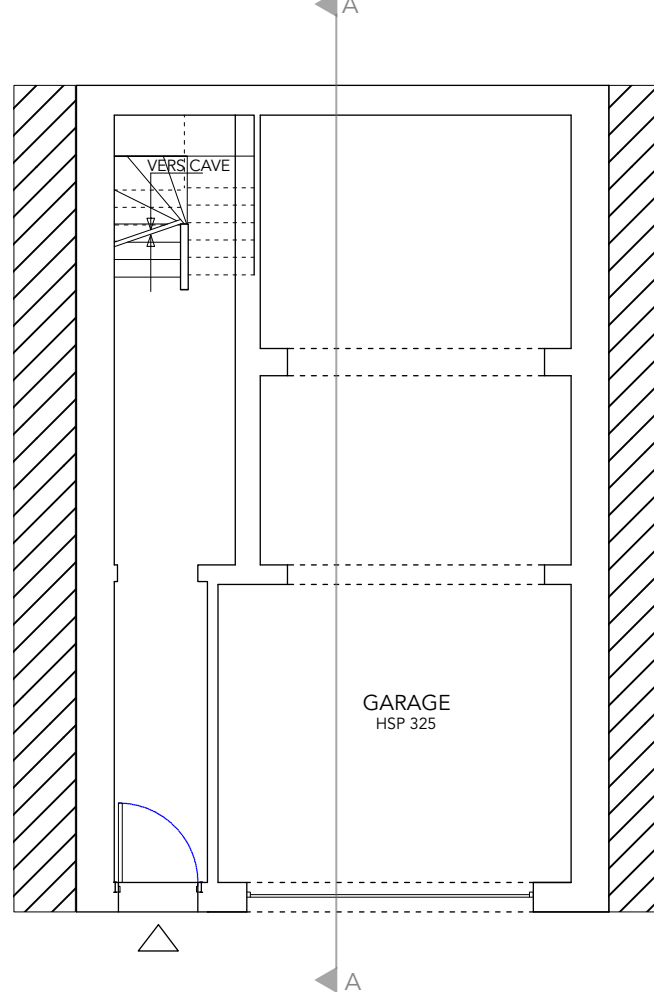


Rue Sainte Marguerite, 384

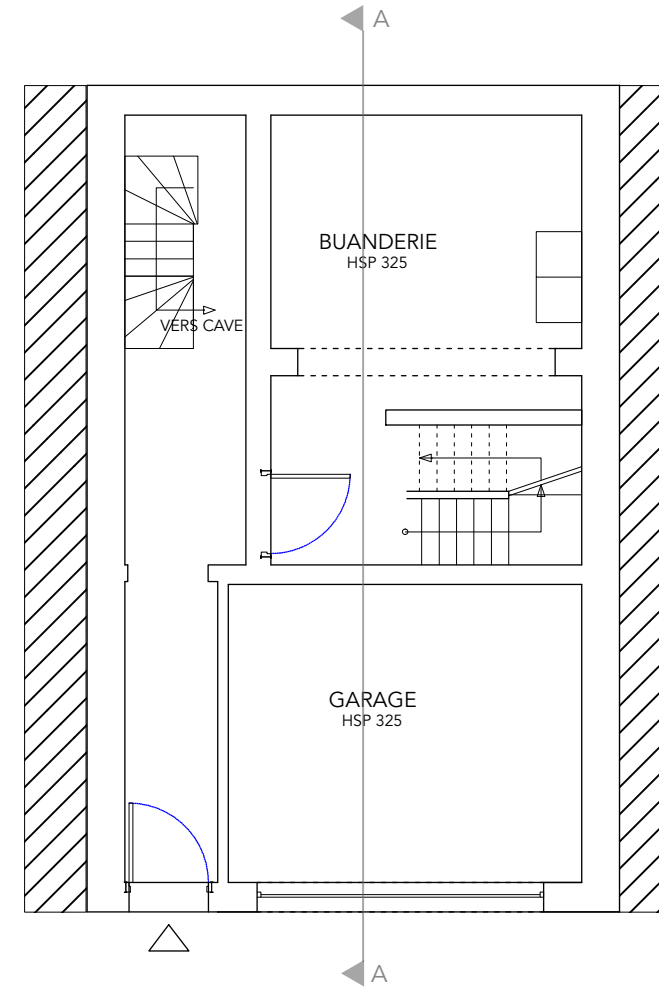
NIVEAU R-1 (inchangé)



NIVEAU RDC
initial

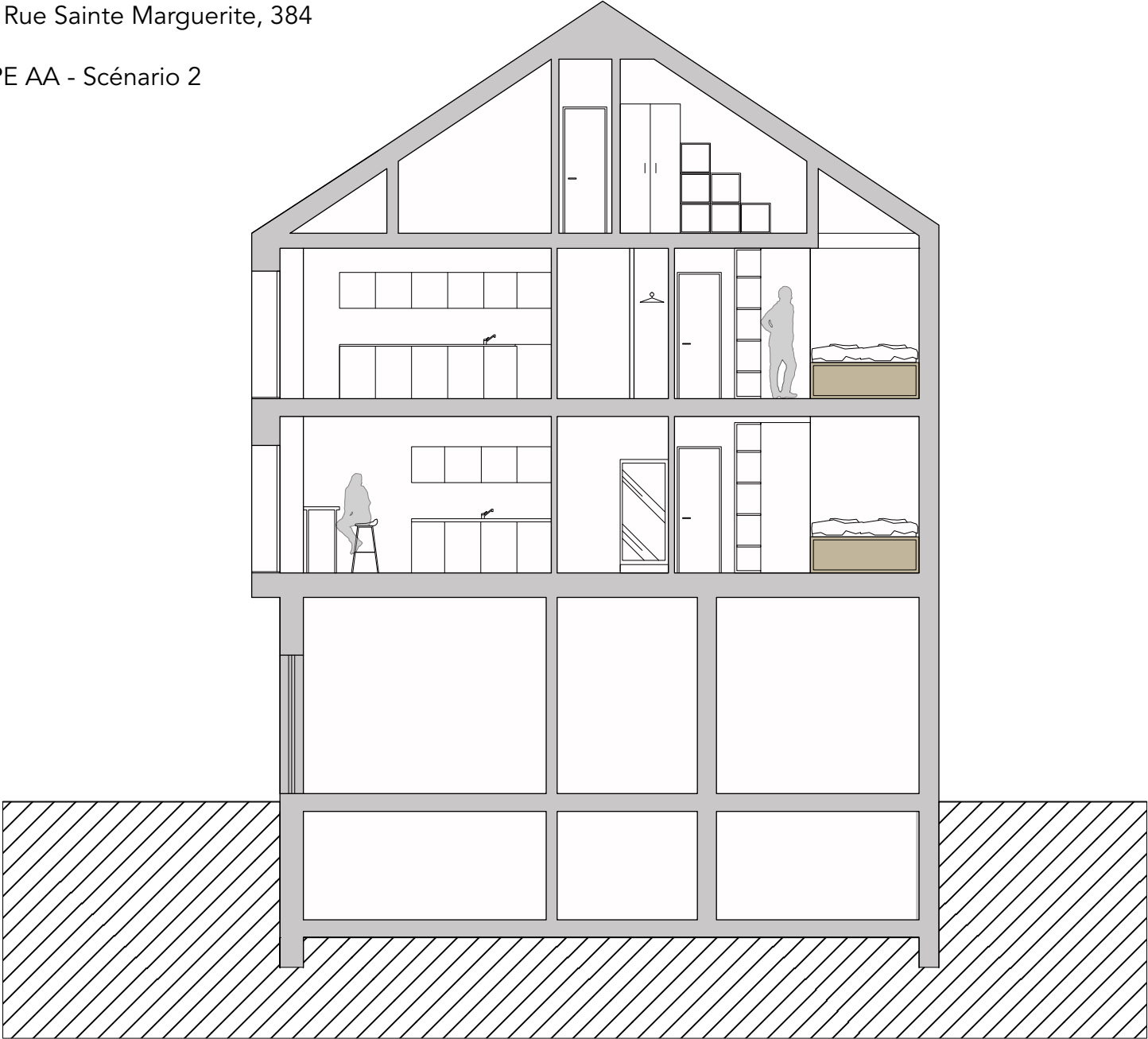


NIVEAU RDC
proposition



Plan proposés - Rue Sainte Marguerite, 384

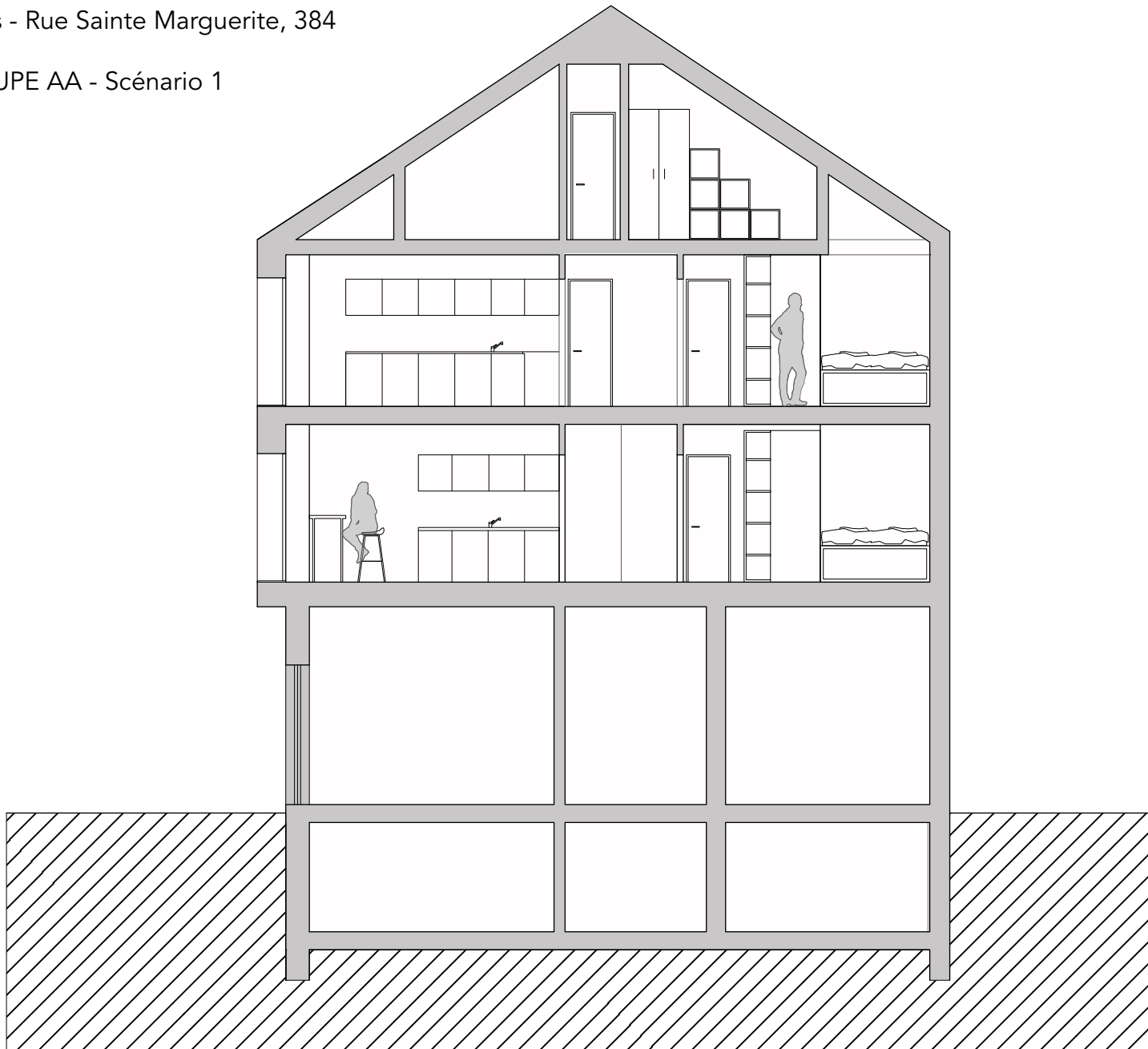
100 cm COUPE AA - Scénario 2



Plan proposés - Rue Sainte Marguerite, 384

100 cm

COUPE AA - Scénario 1



Plan initiaux - Rue Sainte Marguerite, 276
Encodés d'après plans consultés au Service d'Urbanisme de la Ville de Liège.

FACADE PLACE D'ARZIS - 1:100



Proposition - Rue Sainte Marguerite, 276

FACADE PLACE D'ARZIS - 1:100



Proposition - Rue Sainte Marguerite, 276

SCENARIO 1

COUPE AA - 1:100

