

Les paysages culturels évolutifs en Europe. Quelles modalités de gestion adopter pour ces paysages dont les particularités résident précisément dans leurs caractères patrimoniaux et leur évolution rapide ?

Auteur : Lerondel, Justine

Promoteur(s) : de Harlez de Deulin, Nathalie

Faculté : Gembloux Agro-Bio Tech (GxABT)

Diplôme : Master architecte paysagiste, à finalité spécialisée

Année académique : 2017-2018

URI/URL : <http://hdl.handle.net/2268.2/5034>

Avertissement à l'attention des usagers :

Tous les documents placés en accès ouvert sur le site le site MatheO sont protégés par le droit d'auteur. Conformément aux principes énoncés par la "Budapest Open Access Initiative"(BOAI, 2002), l'utilisateur du site peut lire, télécharger, copier, transmettre, imprimer, chercher ou faire un lien vers le texte intégral de ces documents, les disséquer pour les indexer, s'en servir de données pour un logiciel, ou s'en servir à toute autre fin légale (ou prévue par la réglementation relative au droit d'auteur). Toute utilisation du document à des fins commerciales est strictement interdite.

Par ailleurs, l'utilisateur s'engage à respecter les droits moraux de l'auteur, principalement le droit à l'intégrité de l'oeuvre et le droit de paternité et ce dans toute utilisation que l'utilisateur entreprend. Ainsi, à titre d'exemple, lorsqu'il reproduira un document par extrait ou dans son intégralité, l'utilisateur citera de manière complète les sources telles que mentionnées ci-dessus. Toute utilisation non explicitement autorisée ci-avant (telle que par exemple, la modification du document ou son résumé) nécessite l'autorisation préalable et expresse des auteurs ou de leurs ayants droit.

ANNEXES

ANNEXE 1 : TABLEAU DES PAYSAGES CULTURELS ÉVOLUTIFS SUR LE CONTIENT EUROPÉEN CLASSÉS SUR LA LISTE UNESCO

ANNEXE 2 : CARTOGRAPHIE DU PÉRIMÈTRE UNESCO DANS LA RÉGION VITICOLE DU HAUT-DOURO

ANNEXE 3 : CARTOGRAPHIE DU PÉRIMÈTRE UNESCO DU BASSIN MINIER DU NORD-PAS DE CALAIS

ANNEXE 4 : DISPOSITIF DE GOUVERNANCE DE LA GESTION DU BASSIN MINIER DU NORD-PAS DE CALAIS

ANNEXE 5 : CARTOGRAPHIE DU PÉRIMÈTRE UNESCO DU VAL DE LOIRE

ANNEXE 6 : CARTOGRAPHIE DU PÉRIMÈTRE UNESCO DES PYRÉNÉES-MONT PERDU

ANNEXE 7 : CARTOGRAPHIE DU PÉRIMÈTRE DU PLATEAU DES HAUTES-FAGNES

ANNEXE 8 : EXEMPLE DE DOCUMENTATIONS À CRÉER POUR LA BASE DE DONNÉE OBJECTIVE DE L'ANALYSE PAYSAGÈRE

ANNEXE 1 : TABLEAU DES PAYSAGES CULTURELS ÉVOLUTIFS SUR LE CONTINENT EUROPÉEN CLASSÉS SUR LA LISTE UNESCO

Source : De l'auteur sur base des listes UNESCO - UNESCO, 2016.

Pays et biens inscrits	Superficie bien (ha)	Superficie ZT (ha)	Somme superficie bien + ZT	Date	Critères de classement	Caractéristiques	Paysages relique / vivant	Exigences	Typologie proposée
Allemagne									
Vallée du Haut-Rhin moyen	27 250	34 680	61 930,00	2002	II, IV, V	Les 65 km de la vallée du Rhin moyen, avec ses châteaux, ses villes historiques et ses vignobles, illustrent l'implication humaine dans un paysage naturel spectaculaire et bigarré. Paysage organique lié à l'histoire et aux légendes il est aménagé en terrasses sur des parois escarpées.	Vivant	Economique, sociale, administrative et religieuse	Paysage lié à l'eau : fluvial. Urbain. Agricole : Viticole
Vallée de l'Elbe à Dresde	1 930	1 240	3170	2004 Retiré en 2009	II, III, IV, V	S'étendant sur 18 km le long du fleuve, ce paysage est un exemple remarquable d'occupation du territoire et de développement exceptionnel de la ville. La valeur de ce paysage culturel est reconnue depuis longtemps, mais il est aujourd'hui soumis à de nouvelles pressions en faveur de changements.	Vivant	Economique, sociale, administrative et religieuse	Paysage lié à l'eau : fluvial. Urbain
Andorre									
La Vallée du Madriu-Perafita-Claror	4 247		4247	2004	V	Microcosme, cette vallée illustre la façon dont l'homme a tiré parti des ressources montagnardes durant les derniers millénaires. Ses paysages glaciaires, spectaculaires, aux vastes pâturages et aux vallées boisées reflètent les changements climatiques, l'économie et les systèmes sociaux, ainsi que la persistance du pastoralisme et d'une forte culture montagnarde.	Vivant et relique	Economique, sociale	Semi-naturelle, agricole : Pastoral
Autriche									
Paysage culturel de Hallstatt-Dachstein	28 446,20	20 013,90	48 460,10	1997	III, IV	C'est un paysage formé par l'exploitation des dépôts de sel et d'un pâturage d'altitude. Il est l'association depuis des millénaires de différentes activités de l'homme à un paysage en grande partie indompté.	Vivant	Economique, sociale	Industrielle, Agricole : pastoral. Paysage lié à l'eau : lacustre
Paysage culturel de la Wachau (partie de la vallée du Danube)	18 387	2 942	21 329	2000	II, IV	Ce paysage es un témoignage intact de son évolution naturelle et continue depuis l'époque préhistorique, tant dans le domaine de l'architecture (monastères, châteaux, ruines), de la conception urbaine que de l'usage agricole des terres (culture de la vigne et des abricots, pâturages).	Vivant	Sociale, économique, administrative et religieuse	Paysage lié à l'eau : fluvial, Agricole : Viticole et pastoral
Paysage culturel de Fertő / Neusiedlersee (Autriche, Hongrie)	68 369	6 347	74 716	2001	V	L'occupation millénaire des terres est fondée sur l'élevage et la viticulture dans une région lacustre. C'est un paysage issu de symbiose entre l'homme et la nature. C'est une réserve de biosphère mais également la manifestation de traditions urbaines et architecturales.	Vivant	Sociale, économique, administrative et religieuse	Paysage lié à l'eau : lacustre, Agricole : pastoral et viticole. Urbain
Danemark									
Kujataa au Groenland : agriculture nordique et inuite en bordure de la calotte glaciaire	34,892	57,227	92,119	2017	V	Paysage agricole subarctique culturel fondé sur l'agriculture, le pâturage et la chasse aux mammifères marins, il témoigne de la plus ancienne introduction de l'agriculture en Arctique et de l'installation d'un établissement nordique.	Vivant et relique	Sociale, économique	Agricole : pastoral et cultures
Espagne									
Pyrénées - Mont Perdu (France / Espagne)	30 639		30639	1997	III, IV, V, VII, VIII	Paysage de montagne exceptionnel, il comprend deux des canyons les plus grands et les plus profonds d'Europe et trois cirques importants. C'est également un paysage pastoral qui reflète un mode de vie agricole autrefois répandu dans les régions montagneuses d'Europe. Il est resté inchangé au XXe siècle en ce seul endroit des Pyrénées, et présente des témoignages à travers son paysage de villages, de fermes, de champs, de hauts pâturages et de routes de montagne.	Vivant et relique	Sociale, économique et administrative	Semi-naturel, Agricole : Pastoral
Paysage culturel de la Serra de Tramuntana	30 745	78 617	109362	2011	II, IV, V	Paysage agricole méditerranéen constitué d'une agriculture en terrasses et de structures hydrauliques interconnectées	Vivant	Economique, sociale et religieuse	Urbain, agricole : culture

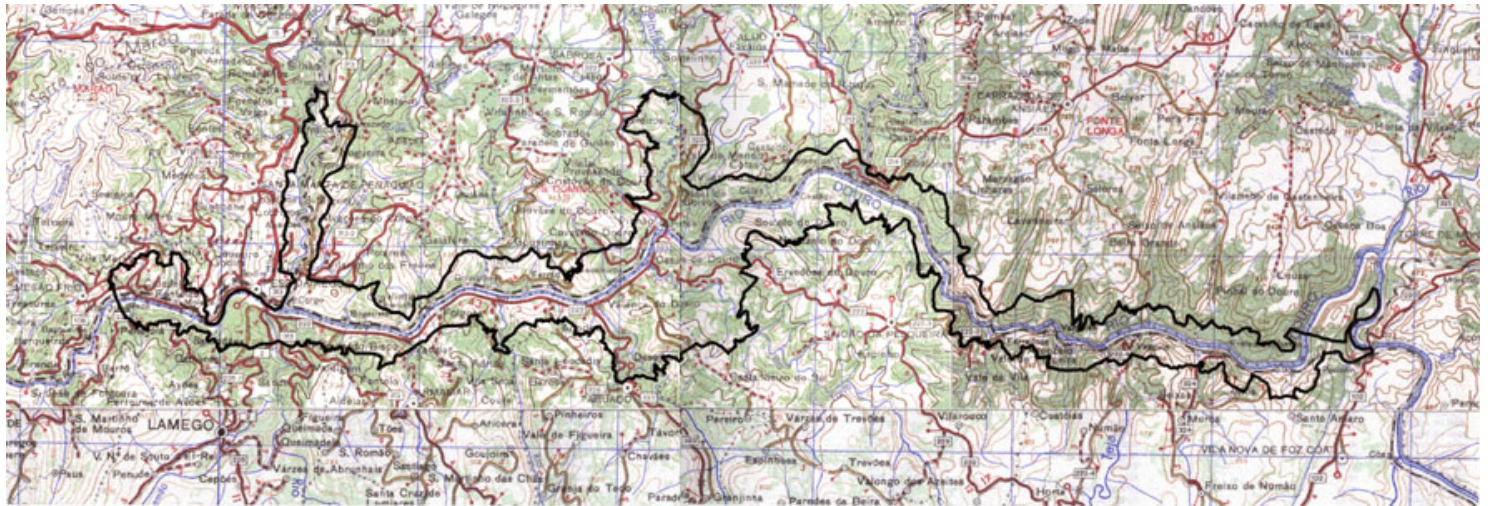
France									
Pyrénées - Mont Perdu (France / Espagne)	30 639		30 639	1997	III, IV, V,VII, VIII	Paysage de montagne exceptionnel, il comprend deux des canyons les plus grands et les plus profonds d'Europe et trois cirques importants. C'est également un paysage pastoral qui reflète un mode de vie agricole autrefois répandu dans les régions montagneuses d'Europe. Il est resté inchangé au XXe siècle en ce seul endroit des Pyrénées, et présente des témoignages à travers son paysage de villages, de fermes, de champs, de hauts pâturages et de routes de montagne.	Vivant	Sociale, économique et administrative	Semi-naturel, Agricole : Pastoral
Val de Loire entre Sully-sur-Loire et Chalonnes	86 021	213 481	299 502	2000	I, II, IV	Territoire façonné par des siècles d'interactions entre les populations et leur environnement dont le fleuve. Il se constitue de villes, de villages historiques, de châteaux, de forêt et de terres cultivées.	Vivant	Sociale, économique, administrative et religieuse	Paysage lié à l'eau : fluvial. Urbain, agricole : Viticole
Juridiction de Saint-Émilion	7 847	5 101	12 948	1999	III, IV	C'est un exemple remarquable de paysage viticole historique intact et encore en activité.	Vivant	Sociale, économique et administrative	Agricole : viticole
Les Causses et les Cévennes, paysage culturel de l'agropastoralisme méditerranéen	302 319	312 425	614 744	2011	III,V	Paysage de montagnes aux profondes vallées qui représente la relation existant entre les systèmes agropastoraux méditerranéens et leur environnement biophysique, notamment au travers des routes de transhumance.	Vivant et relique	Sociale, économique et administrative	Semi-naturelle Agricole : Pastoral
Bassin minier du Nord Pas de Calais	3 943	18 804	22 747	2012	II, IV, VI	C'est le temoignage de charbonnages et d'un urbanisme au cours de deux siècles d'exploitation intensive de la houille, de la fin du XVIIIe siècle au dernier tiers du XXe siècle, par des méthodes industrielles réunissant un grand nombre d'ouvriers. Il se compose d'une succession de paysages résultant d'une quasi mono-industrie extractive	Vivant et relique	Sociale, économique et administrative	Industrielle, urbain
Coteaux, Maisons et Caves de Champagne	1 101,72	4 251,16	5 353	2015	III, IV, VI	Paysage agro-industriel spécifique, avec des vignobles, des villages et des espaces urbains concentrant les fonctions de production et commerciales. C'est un témoignage du développement d'une activité artisanale spécialisée qui s'est transformée en système agro-industriel.	Vivant	Sociale, économique	Agricole : viticole. Urbain
Les Climats du vignoble de Bourgogne	13 219	50 011	63 230	2015	III, V	Petites parcelles de vignes, les Climats sont le produit des conditions naturelles et de l'expérience accumulée du savoir-faire vigneron. Ils sont constitués sur près de deux millénaires. Egalement, le centre historique de Dijon.	Vivant	Sociale, économique et administrative	Agricole : viticole. Urbain
Hongrie									
Hollókő, le vieux village et son environnement	144,5		144,5	1987	V	Vieux village avec des techniques traditionnelles d'urbanisme et d'agriculture, il est un exemple de la vie rurale d'autrefois, avant la révolution agricole du 20 ^e siècle.	Vivant	Sociale, économique, administrative et religieuse	Urbain, Agricole : pastoral, cutlure, viticole
Parc national de Hortobágy - la Puszta	74 820	199 380	274 200	1999	IV, V	C'est une vaste étendue de plaines et de marécages dans l'est de la Hongrie. L'utilisation traditionnelle des terres à des fins telles que le pâturage y a été perpétuée par une société pastorale pendant plus de deux mille ans.	Vivant	Sociale, économique	Agricole : Pastoral
Paysage culturel de Fertő / Neusiedlersee (Autriche, Hongrie)	68 369	6347	74716	2001	V	L'occupation millénaire des terres est fondée sur l'élevage et la viticulture dans une région lacustre. C'est un paysage issu de symbiose entre l'homme et la nature. C'est une réserve de biosphère mais également la manifestation de traditions urbaines et architecturales.	Vivant	Sociale, économique, administrative et religieuse	Paysage lié à l'eau : lacustre, Agricole : pastoral et viticole. Urbaine
Paysage culturel historique de la région viticole de Tokaj	13 255	74 879	88 134	2002	III, V	Ce paysage témoigne de façon vivante de la longue tradition de production viticole dans cette région de collines, rivières et vallées. C'est un réseau complexe de vignobles, fermes, villages et petites villes avec son labyrinthe historique de caves à vin	Vivant	Sociale, économique	Agricole : viticole. Urbain

Italie									
Venise et sa lagune				1887	I, II, III, IV, V, VI	C'est un exemple d'habitat semi-lacustre devenu vulnérable sous l'effet de mutations irréversibles et du changement climatique. Dans un écosystème cohérent où les vasières comptent autant que les îles, les maisons sur pilotis, les pêcheries ou les rizières doivent être protégées au même titre que les palais et les églises.	Vivant	Sociale, économique, administrative et religieuse	Paysage lié à l'eau : Semi-lacustre. Urbain
Côte amalfitaine	11 231		11231	1997	II, iV, V	Intensivement peuplée depuis le début du Moyen Âge, cette côte comporte un grand nombre de villes. Ses zones rurales témoignent de la faculté d'adaptation de ses habitants qui ont su tirer parti de la diversité du terrain pour le cultiver, depuis les vignobles et les vergers en terrasses sur les pentes basses, jusqu'aux grands pâturages des hautes terres.	Vivant	Sociale, économique, administrative et religieuse	Urbain. Paysage lié à l'eau : côtier. Agricole : pastoralisme, culture, viticole
Portovenere, Cinque Terre et les îles (Palmaria, Tino et Tinetto)	4 689,25		4689,25	1997	II, IV, V	Ce paysage illustre l'interaction harmonieuse instaurée entre l'homme et la nature, pour produire un paysage dont les qualités panoramiques et techniques sont remarquables et traduisent un mode de vie traditionnel existant depuis un millier d'années et qui continue à jouer un rôle socio-économique. Il comporte de nombreuses terrasses escarpées qui servent à la culture de la vigne et de l'olivier.	Vivant	Sociale, économique, administrative et religieuse	Urbain. Paysage lié à l'eau : côtier. Agricole : viticole, verger
Vallée de l'Orcia	61 187,96	5 660,08	66848,038	2004	IV, VI	Paysage agraire et pastoral colonisé et planifié reflétant des systèmes novateurs d'occupation des sol, il comporte plusieurs villes et villages, des fermes et la via Francigena, une voie romaine avec les abbayes, auberges, sanctuaires, ponts, qui y sont associés.	Vivant	Sociale, économique, administrative et religieuse	Agricole : pastoral et cultures. Urbain
Paysage viticole du Piémont : Langhe-Roero et Monferrato	10 789	76 249	87038	2014	III, V	C'est un paysage viticole ancien, espace social, rural et urbain très complet qui comporte des structures économiques durables. Il comprend en son sein une multitude harmonieuse d'éléments bâtis témoins de son histoire et de ses pratiques professionnelles.	Vivant	Sociale, économique et administrative	Agricole : viticole
Lituanie									
Isthme de Courlande (Lituanie, Fédération de Russie)	33 021		33 021	2000	V	C'est un paysage culturel de sable et bois, unique et vulnérable, sur un isthme du littoral qui se distingue par de petits établissements sur le lagon de Courlande. L'isthme a été et continue d'être façonné par la mer, le vent et l'activité humaine. Il ne ne doit sa préservation actuelle qu'aux efforts incessants des habitants pour combattre l'érosion, efforts remarquablement illustrés par les projets continus de stabilisation et de reboisement.	Vivant	Sociale, économique	Paysage lié à l'eau : côtier, semi-naturel
Norvège									
Ville minière de Røros et la Circonférence	16 510	481 240	497 750	1980	III, IV, V	Le site comprend la ville et ses paysages culturels industrialo-ruraux, Femundsytta, une fonderie avec sa zone associée et la route de transport d'hiver. Il est liée à l'exploitation des mines de cuivre découvertes au XVIIe siècle et exploitées jusqu'en 1977. C'était un système complexe et parfois vulnérable dans un environnement inhospitalier au climat dur.	Vivant et relique	Sociale, économique	Industrielle, urbain. Agricole : culture
Vegaøyan – Archipel de Vega	107 294	28 952	136 246	2004	V	C'est un groupe d'îles basses centrées sur les îles plus montagneuses de Vega et Sola qui illustre la manière dont la population a développé un mode de vie frugal et singulier, fondé sur la pêche, l'élevage et la récolte du duvet d'eider dans un paysage marin extrêmement exposé.	Vivant	Sociale, économique	Paysage lié à l'eau : Côtier
Portugal									
Paysage culturel de Sintra	946	3 641	4 587	1995	II, IV, V	Paysage organique en constante évolution, il est une symbiose entre la nature et les éléments architecturaux.	Vivant	Sociale, économique, administrative et religieuse	Semi-naturelle
Région viticole du Haut-Douro	24 600	225 400	250 000	2001	III, IV, V	Cette longue tradition de vin de porto a façonné un paysage culturel d'une beauté exceptionnelle sur les versant du Douro. Il reflète son évolution technique, sociale et économique.	Vivant et relique	Sociale, économique, administrative et religieuse	Agricole : viticole, verger. Lié à l'eau : fluvial. Urbain
Paysage viticole de l'île du Pico	987	1 924	2 911	2004	III, V	Île volcanique, elle témoigne du travail de générations de petits paysans qui, dans un milieu hostile, sont parvenus à créer des conditions de vie durables à l'aide d'un réseau de longs murs de pierre largement espacés.	Vivant et relique	Sociale, économique, administrative et religieuse	Agricole : viticole. Lié à l'eau : fluvial

Royaume-Unis									
Île de St Kilda	24 201,40		24201,4	1986	III, V, VII, IX, X	Inhabité depuis 1930, l'archipel conserve des traces de la présence de l'homme de plus de 2000 ans dans les conditions extrêmes des Hébrides. Les vestiges humains incluent des structures bâties, des systèmes d'exploitation des terres agricoles, les cleits, ainsi que des maisons en pierre caractéristiques des Highlands. Ils représentent les traces fragiles d'une économie de subsistance fondée sur les produits avicoles et agricoles et l'élevage d'ovins.	Relique	Sociale, économique, administrative et religieuse	Semi-naturelle archéologiques, Agricole : pastoral, culture
Paysage industriel de Blaenavon	3 290		3 290	2000	II, IV	C'est un témoignage exceptionnel de l'exploitation de mines de houille et de fer et du développement de la première société industrielle. Il comporte des carrières, un système primitif de chemin de fer, des fourneaux, des logements d'ouvriers, et des infrastructures sociales.	Vivant et relique	Sociale, économique, administrative	Industrielle
Paysage minier des Cornouailles et de l'ouest du Devon	19 719		19719	2006	II, III, IV	Exploitation minière du cuivre et de l'étain, il fut au cœur de la diffusion rapide de la technologie minière. La rapidité de la croissance transforma la plus grande partie du paysage local.	Relique	Sociale, économique	Industrielle, archéologiques
Le District des Lacs anglais	229 205,19		229 205	2017	II, V, VI	Ce territoire est le résultats de traditions agro-pastorales distinctes et durables mêlées à des contraintes physiques liées à l'environnement montagneux.	Vivant	Sociale, économique	Paysage lié à l'eau : lacustre, Agricole : pastoral
Suède									
Paysage agricole du sud d'Öland	56 323	6 069	62392	2000	IV, V	Les hommes y vivent depuis cinq mille ans et adaptent leur mode de vie aux contraintes physiques de l'île. Les différents paysages de l'île sont utilisés et témoignent d'une occupation humaine ininterrompue.	Vivant et relique	Sociale, économique	Agricole : pastoral et culture
Suisse									
Lavaux, vignoble en terrasses	898	1 408	2 306	2007	III, IV, V	Le territoire est la résultante d'interactions pluriséculaires entre les hommes et leur environnement, développée pour optimiser les ressources locales afin de produire un vin qui a toujours été important pour l'économie locale.	Vivant	Sociale, économique	Agricole : viticole. Lié à l'eau : lacustre.

ANNEXE 2 : CARTOGRAPHIE DU PÉRIMÈTRE UNESCO DANS LA RÉGION VITICOLE DU HAUT-DOURO

Source : Région du Haut-Douro, 2000



Boundary of the nomination

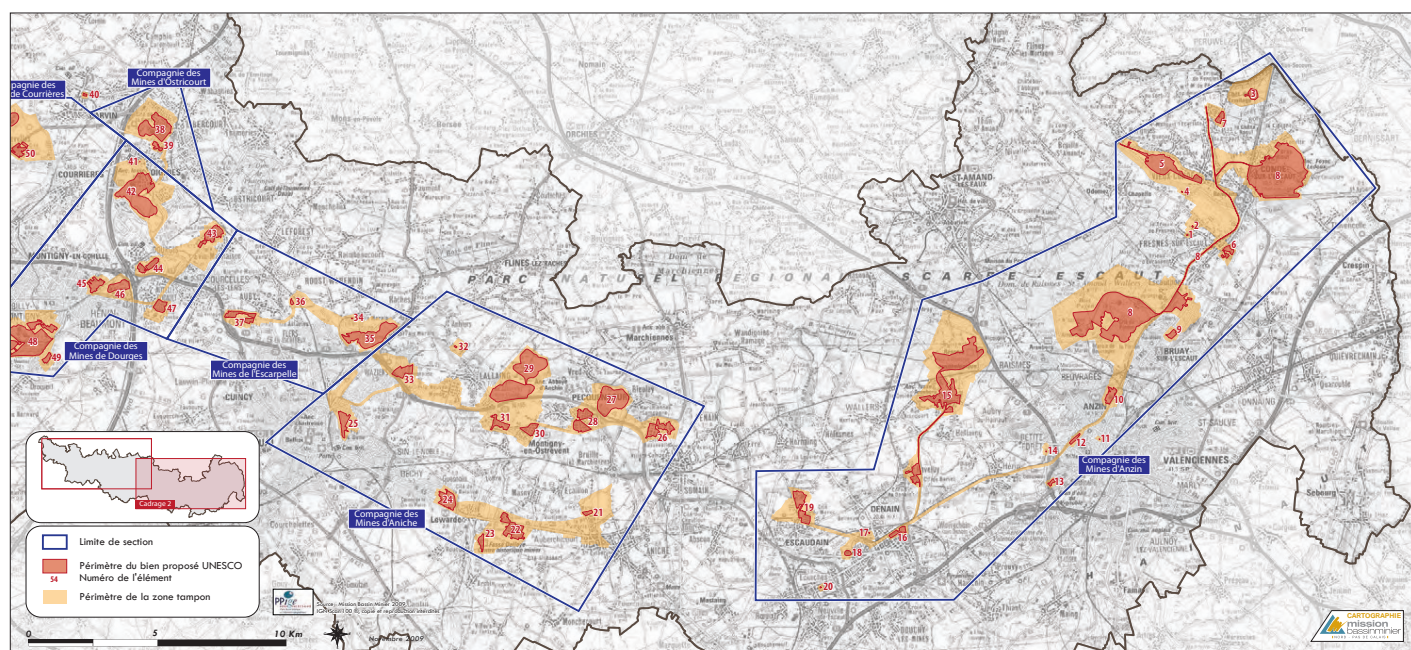
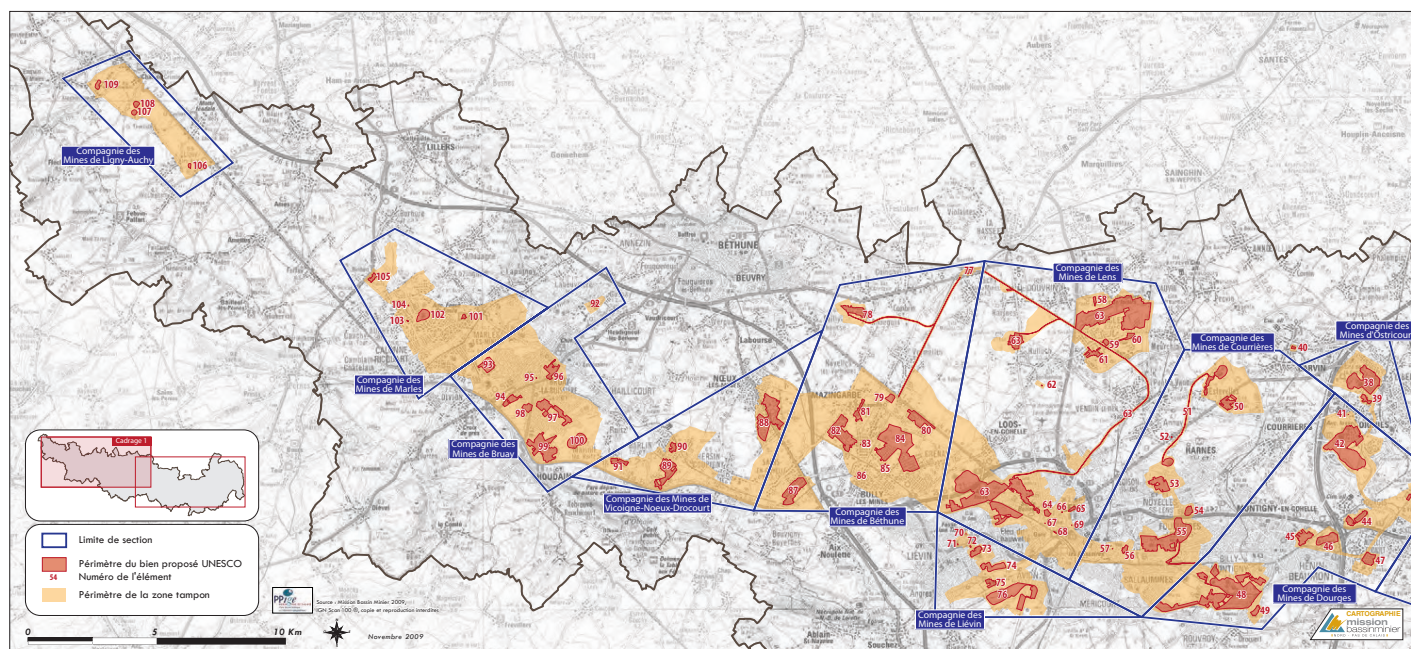


1:100000



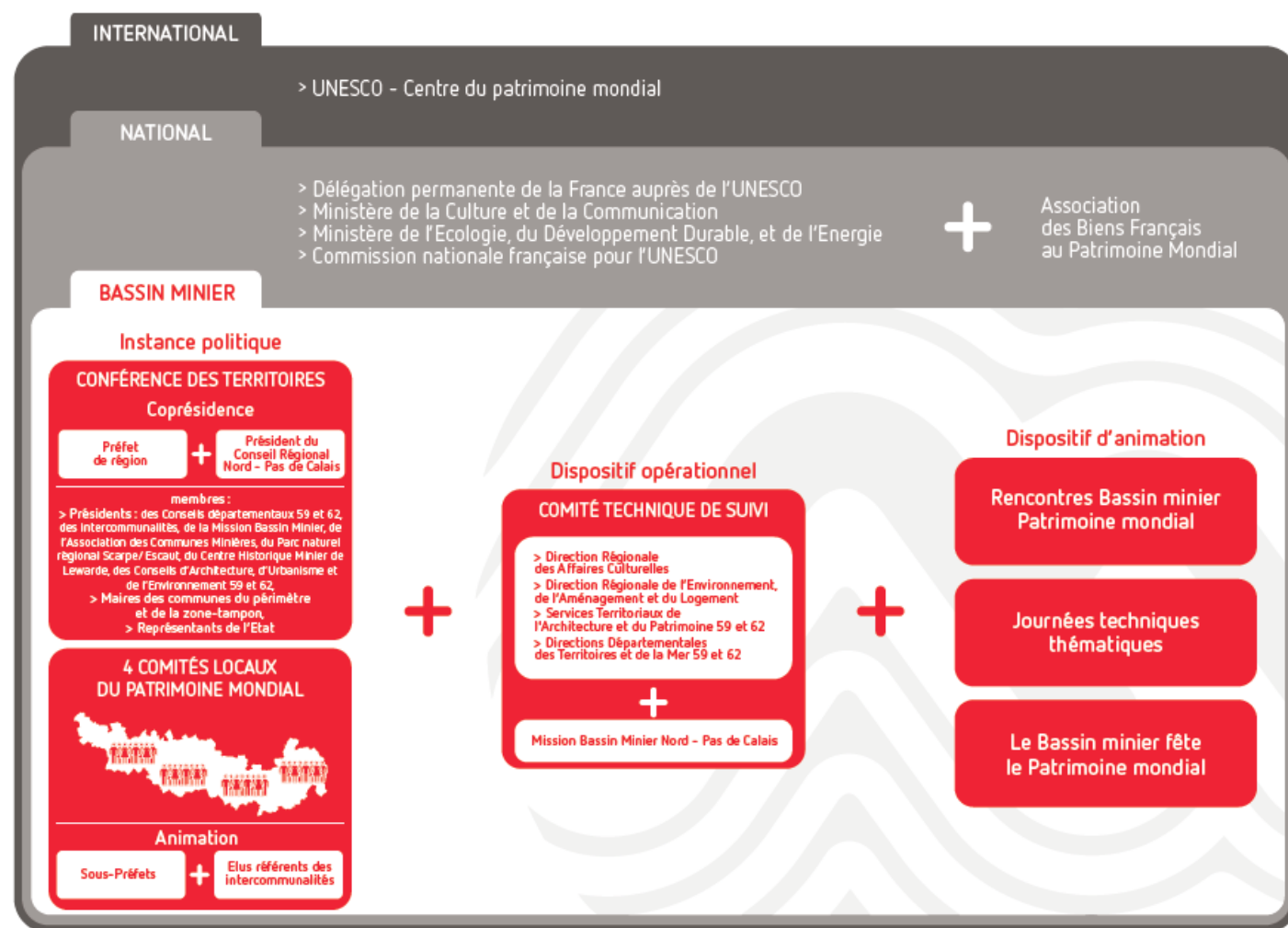
ANNEXE 3 : CARTOGRAPHIE DU PÉRIMÈTRE UNESCO DU BASSIN MINIER NORD-PAS DE CALAIS

Source : whc.unesco.org



ANNEXE 4 : DISPOSITIF DE GOUVERNANCE DE LA GESTION DU BASSIN MINIER DU NORD-PAS DE CALAIS.

Source : Mission Bassin Minier Nord-Pas de Calais, 2017



ANNEXE 5 : CARTOGRAPHIE DU PÉRIMÈTRE UNESCO DU VAL DE LOIRE

Source : www.valdeloire.org



Source : whc.unesco.org

Légende

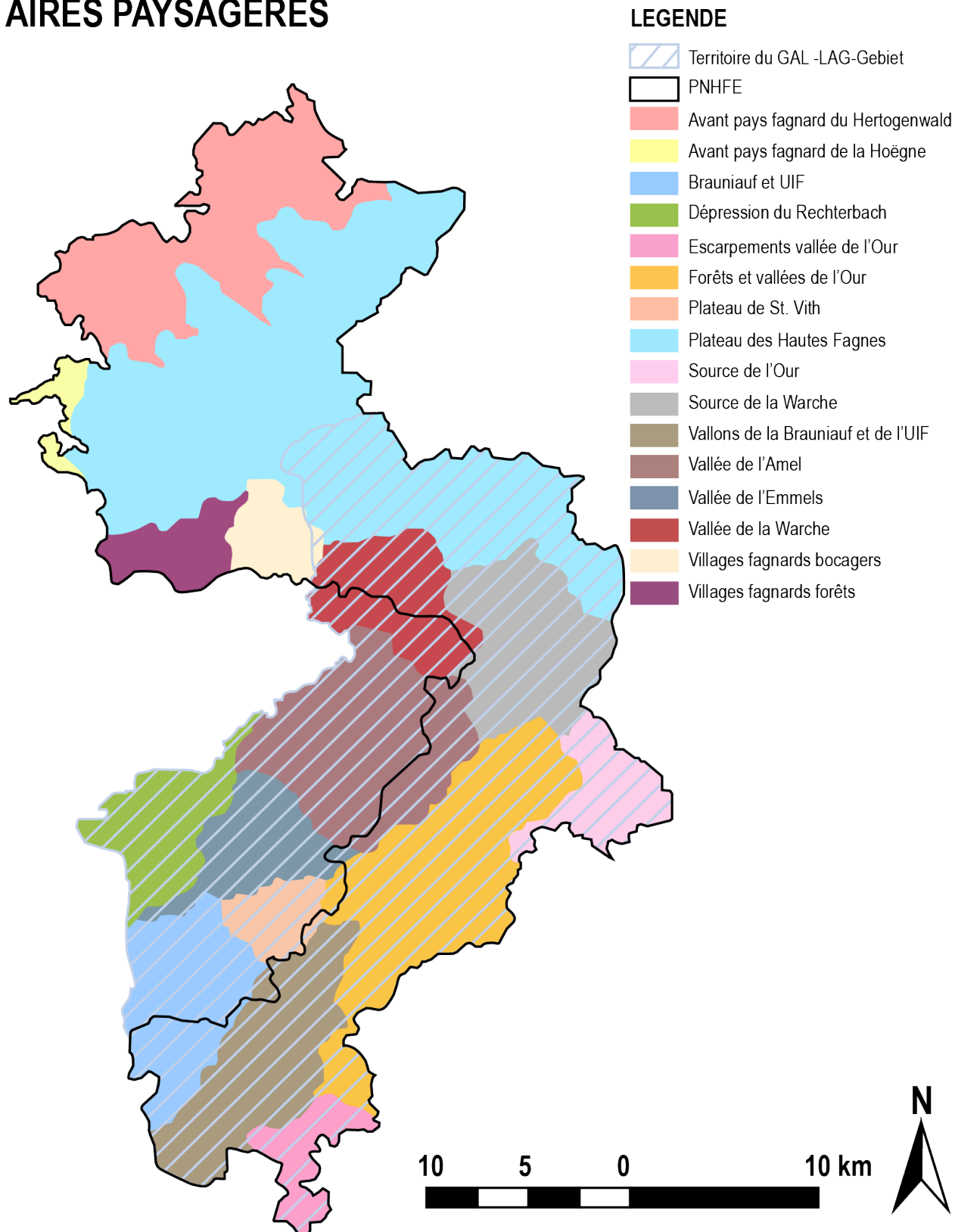
- (X) Port
- Rivière
- Lac
- Sommet
- Hameau
- Village
- Route
- Chemin d'importance culturelle
- Patrimoine mondial
- Frontière
- Parc national
En Espagne : Parc Nacional de Ordesa Monte-Perdido
En France : Parc National des Pyrénées

Scale: 0 to 4,5 km / 1,5 km

ANNEXE 7 : CARTOGRAPHIE DU PÉRIMÈTRE DU PLATEAU DES HAUTES-FAGNES (ZONE EN BLEU)

Source : Parc Naturel des Hautes Fagnes-Eifel, 2016 A

AIRES PAYSAGERES



ANNEXE 8 : EXEMPLE DE DOCUMENTATIONS À CRÉER POUR LA BASE DE DONNÉE OBJECTIVE DE L'ANALYSE PAYSAGÈRE

Source : Duwez M., Geeroms M., Gonzalez E. & Lerondel J., 2018.

INVENTAIRE FLORISTIQUE - PLATEAU DES HAUTES-FAGNES

Espèces végétales		Statut légal	TENDANCE	ECOLOGIE
<i>Andromeda polifolia</i> L.	Andromède	Protégée_1	Menacée d'extinction	Tourbières actives.
<i>Dactylorhiza maculata</i> L.	Orchis tacheté	Protégée_1		Prairies humides, non amendées, landes, tourbières. Espèce acidiphile, très rarement observée sur calcaire.
<i>Dactylorhiza sphagnicola</i> (Höppner) Averyanov	Orchis des sphaignes	Protégée_1	En danger	Bas-marais acides, bois marécageux, tourbières, souvent dans les sphaignes.
<i>Drosera rotundifolia</i> L.	Droséra à feuilles rondes	Protégée_1	En danger	Tourbières, bruyères humides, le plus souvent parmi les sphaignes.
<i>Calluna vulgaris</i> (L.) Hull	Callune			Familière des landes sèches.
<i>Empetrum nigrum</i>	Camarine noire	Protégée_1	En danger	Tourbières bombées en voie d'assèchement, landes tourbeuses, éboulis rocheux ombragés.
<i>Erica tetralix</i> L.	Bruyère quaternée	Protégée_1	Vulnérable	Landes humides, tourbières en voie d'assèchement.
<i>Eriophorum angustifolium</i> HONCK.	Linaigrette à feuilles étroites			
<i>Eriophorum vaginatum</i> L.	Linaigrette vaginée	Protégée_1		Tourbières, landes tourbeuses.
<i>Gentiana pneumonanthe</i> L.	Gentiane des marais	Protégée_1	En danger	Landes humides, prairies tourbeuses du Molinion.
<i>Lysimachia europaea</i> (L.) U. Manns & Anderb.	Trientale d'Europe			
<i>Menyanthes trifoliata</i> L.	Trèfle d'eau	Protégée_2	Vulnérable	Tremblants dans les tourbières, bas-marais, bord des étangs tourbeux et des rivières, marnières et mardelles.
<i>Narcissus pseudonarcissus</i> L.	Jonquille sauvage	Protéger		
<i>Narthecium ossifragum</i> (L.) Huds.	Narthécie des marais		En danger	Zones de suintements dans les landes tourbeuses et les tourbières.
<i>Sphagnum</i> Sphagnum	Sphaignes			
<i>Vaccinium myrtillus</i>	Myrtille commune			Landes sèches et forêts
<i>Vaccinium oxycoccos</i> L.	Canneberge	Protégée_2	En danger	Tourbières bombées en activité, landes tourbeuses, souvent sur les sphaignes
<i>Vaccinium vitis-idaea</i> L.	Airelle rouge			Landes sèches et forêts
<i>Vaccinium uliginosum</i> L.	Myrtille de loup			Landes sèches et forêts

Protégée_1 : Annexe Vlb de la Loi sur la conservation de la nature.

Protégée_2 : Annexe VII de la Loi sur la conservation de la nature.

