

Vers une définition du paysage résiduel (Recherche bibliographique, lecture transversale, prospection, application, pistes de classification et induction)

Auteur : Botman, Ravidiran

Promoteur(s) : Bogaert, Jan

Faculté : Gembloux Agro-Bio Tech (GxABT)

Diplôme : Master architecte paysagiste, à finalité spécialisée

Année académique : 2017-2018

URI/URL : <http://hdl.handle.net/2268.2/5083>

Avertissement à l'attention des usagers :

Tous les documents placés en accès ouvert sur le site le site MatheO sont protégés par le droit d'auteur. Conformément aux principes énoncés par la "Budapest Open Access Initiative"(BOAI, 2002), l'utilisateur du site peut lire, télécharger, copier, transmettre, imprimer, chercher ou faire un lien vers le texte intégral de ces documents, les disséquer pour les indexer, s'en servir de données pour un logiciel, ou s'en servir à toute autre fin légale (ou prévue par la réglementation relative au droit d'auteur). Toute utilisation du document à des fins commerciales est strictement interdite.

Par ailleurs, l'utilisateur s'engage à respecter les droits moraux de l'auteur, principalement le droit à l'intégrité de l'oeuvre et le droit de paternité et ce dans toute utilisation que l'utilisateur entreprend. Ainsi, à titre d'exemple, lorsqu'il reproduira un document par extrait ou dans son intégralité, l'utilisateur citera de manière complète les sources telles que mentionnées ci-dessus. Toute utilisation non explicitement autorisée ci-avant (telle que par exemple, la modification du document ou son résumé) nécessite l'autorisation préalable et expresse des auteurs ou de leurs ayants droit.

DEUXIÈME PARTIE

ANNEXES

ANNEXE A - CHAPITRE 2

A.1. Tableau des niveaux de compétence en Belgique. (Source : Chambre des représentants)

NIVEAU DE COMPÉTENCE	TERRITOIRE POPULATION	COMPÉTENCES	ELECTIONS	ORGANE LEGISLATIF	NORME	ORGANE EXECUTIF
Europe	28 pays membres 507.416.607 ⁽¹⁾	Marché commun / Union économique et monétaire (UEM) / politique étrangère et de sécurité commune / collaboration en matière de Justice et Intérieur	5 ans	Conseil des ministres + Parlement européen	Directive Règlement Décision etc.	Commission + Conseil des ministres
Fédéral	Belgique 11.150.516 ⁽⁷⁾	Unité institutionnelle, économique, financière et sociale; sécurité publique	5 ans (en principe) délégation ⁽⁶⁾	Chambre des représentants Sénat	Loi	Gouvernement fédéral
Communautés	flamande française ⁽³⁾ germanophone	Culture Emploi des langues Matières personnalisables (p. ex. enseignement, politique familiale, protection de la jeunesse)	5 ans délégation ⁽⁴⁾ 5 ans	Parlement flamand ⁽²⁾ Parlement de la Communauté française Parlement de la Communauté germanophone	Décret Décret Décret	Gouvernement flamand ⁽²⁾ Gouvernement de la Communauté française Gouvernement de la Communauté germanophone
Régions	Région flamande 6.410.705 ⁽⁷⁾ Région wallonne 3.576.325 ⁽⁷⁾ Région de Bruxelles-Capitale 1.163.486 ⁽⁷⁾	Matières liées au territoire (p. ex. aménagement du territoire, agriculture, environnement)	5 ans 5 ans 5 ans	Parlement flamand ⁽²⁾ Parlement wallon Parlement de la Région de Bruxelles-Capitale ⁽⁵⁾	Décret Décret Ordonnance	Gouvernement flamand ⁽²⁾ Gouvernement de la Région wallonne Gouvernement de la Région Bruxelles-Capitale
Provincial	10 provinces	Intérêt provincial (p. ex. promotion du tourisme, gestion des forêts provinciales)	6 ans	Conseil provincial	Règlement Ordonnance	Collège provincial (Région wallonne) Députation (Région flamande)
Communal	589 communes	Intérêt communal (p. ex. maintien de l'ordre, gestion des finances communales)	6 ans	Conseil communal	Règlement Ordonnance	Collège bourgmestre + échevins

(1) Eurostat. 1^{er} janvier 2014.

(2) Les compétences de la Région flamande sont exercées par la Communauté flamande, c.-à-d. que le Parlement flamand et le Gouvernement flamand assument les compétences communales et régionales.

(3) Beaucoup de compétences de la Communauté française ont été transférées à la Région wallonne et à la commission de la Communauté française du Parlement de la Région Bruxelles-Capitale.

(4) Le Parlement de la Communauté française n'est pas élu directement mais, il est composé des 75 élus du Parlement wallon et des 19 francophones du Parlement de la Région de Bruxelles-Capitale.

(5)

Les groupes linguistiques (F) + (N) du Parlement de la Région de Bruxelles-Capitale siègent sous le nom de commission communautaire française et de commission communautaire flamande lorsqu'il s'agit de matières communales qui concernent respectivement des personnes d'expression française ou néerlandaise à Bruxelles. Ces commissions peuvent donc être considérées comme "prolongements" des Communautés française et flamande en ce qui concerne l'exercice de leurs compétences dans la Région de Bruxelles-Capitale.

(6) Depuis la Sixième Réforme de l'État, le Sénat n'est plus élu directement mais ses membres sont désignés par les parlements des entités fédérées ou cooptés par les membres ainsi désignés.

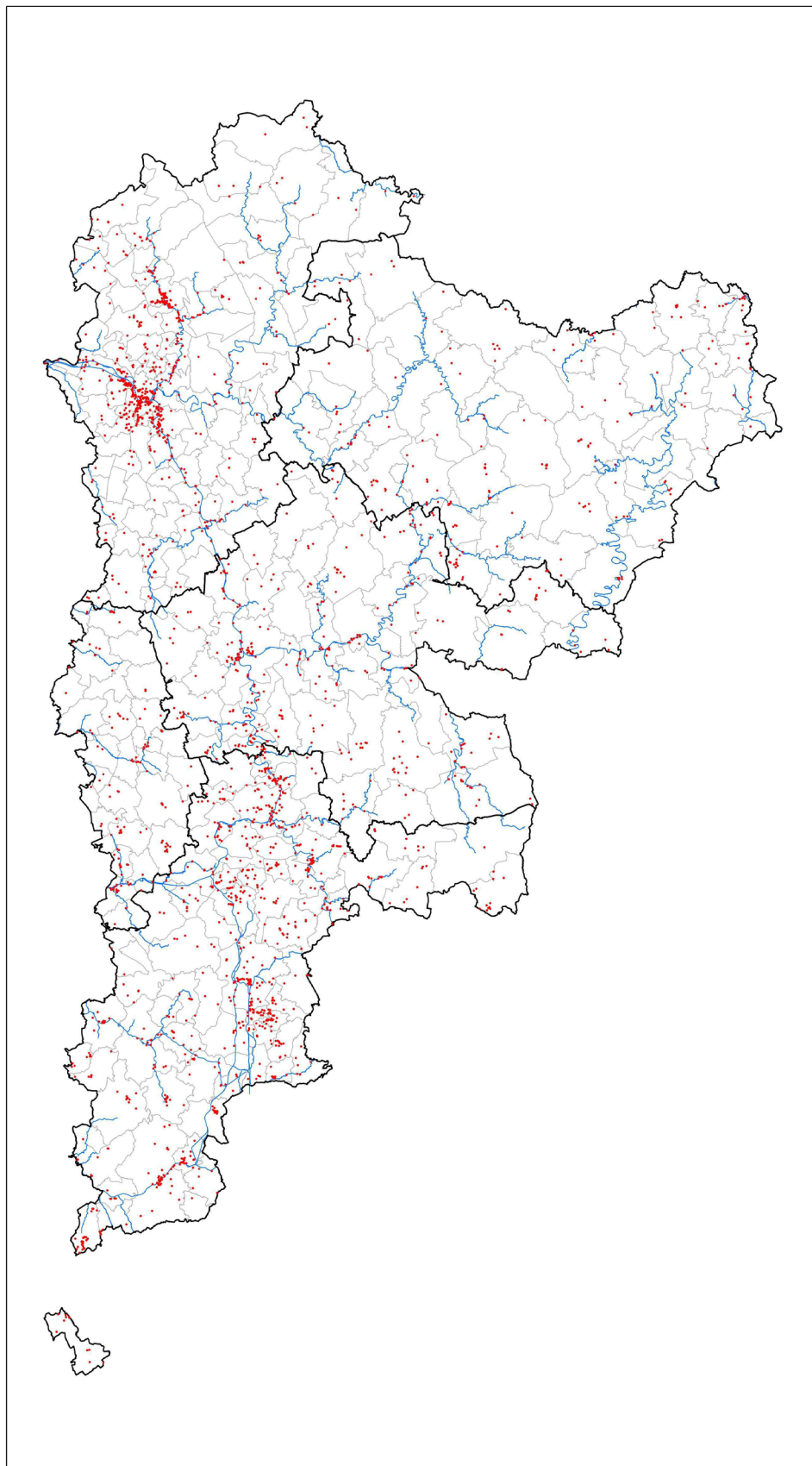
(7) SPF Economie (be.STAT)

Pour plus d'informations:

Chambre des représentants — Service des relations publiques et internationales, 1008 Bruxelles
Tél.: (32)(2)549 81 36 — e-mail: info@lachambre.be — www.lachambre.be

01.09.2014

Répartition des sites à réaménager en Wallonie



Localisation des sites

- Sites à réaménager
- ▭ Limites provinciales
- ▭ Limites communales
- Réseau hydrographique



Infographie DGO4 © SPW



A.2. Répartition des sites à réaménager (SAR) en Wallonie.



VRAGENLIJST BELGISCHE GEMEENTEN (Nederlands)

Hallo, ik ben een Master 2 student in landschapsarchitectuur. Deze vragenlijst is een onderdeel van mijn proefschrift, waarvan het onderwerp de studie is van restruimten, woestenijs- en verlaten ruimten, enz... En ik zou u daarover dus graag een paar korte vragen willen stellen. Deze vragen zullen het nut of onnut aantonen een eenvoudig hulpmiddel te ontwikkelen, voor gemeenten, om de hierboven genoemde ruimten op de een of andere manier te helpen kwantificeren, beheren en / of verbeteren.

* Deze vragenlijst verplicht u nergens toe, het is indicatief.

1 - Wat is de naam van uw gemeente ? (Optioneel)

2 - Hoe zou u uw gemeente beschrijven ?

- ° Stedelijke gemeente.
- ° Landelijke gemeente.
- ° Anders :

3 - Is het begrip "restruimte" u bekend ? (Bijvoorbeeld: woestenijs, kanker, verlaten, langs de weg, ...)

- ° Ja
- ° Nee

4 - Hebt u al een beleid om deze ruimten te beheren ?

- ° Ja
- ° Nee

4.a - Zo ja, beschrijf kort.

5 - Denkt u dat het interessant zou zijn om de 'restlandschappen' in het beheer en / of de planning van uw gemeente te herkennen en er rekening mee te houden ?

- ° Ja
- ° Nee

5.a - Zo ja, waarom ? Zo niet, waarom ?

6 - Bent u een voorstander van het gebruik van een tool om deze ruimten te identificeren ? Deze zou u helpen deze ruimten te herkennen, in kaart te brengen, te karakteriseren en beter te overwegen in uw ruimtelijk beleid.

- ° Ja
- ° Nee

6.a - Zo niet waarom ?

Heel erg bedankt voor uw deelname.

A.3. Questionnaire envoyé aux communes belges néerlandophones et bilingues.

BELGISCHER GEMEINSAMER FRAGEBOGEN (Deutsch)

Guten Tag, ich bin Student mit Studiengang Landschaftsarchitektur und mache aktuell meinen Master 2. Im Rahmen meiner Masterarbeit, deren Thema das Studium von Restraum, Brache sowie vernachlässigten Gebiete ist, möchte ich Ihnen einige kurze Fragen stellen. Mit diesen Fragen soll herausgefunden werden, ob ein Interesse besteht, die Entwicklung eines einfachen Werkzeugs voranzutreiben, das den Gemeinden es vereinfacht, diese Räume auf die eine oder andere Weise zu quantifizieren, verwalten und / oder zu verbessern.

* Dieser Fragebogen verpflichtet Sie dies zu nichts, es dient als Anhaltspunkt

1 - Wie heißt Ihre Gemeinde ? (Optional)

2 - Wie würden Sie Ihre Gemeinde beschreiben ?

- ° Städtische Kommune
- ° Ländliche Gemeinde.
- ° Andere :

3 - Ist Ihnen der Begriff "Restraum" bekannt ? (Bzw: Brache, Schanker, vernachlässigte Gebiete, Straßenrand, ...)

- ° Ja
- ° Nein

4 - Haben Sie bereits eine Richtlinie, wie diese Bereiche zu verwalten sind ?

- ° Ja
- ° Nein

4.a - Wenn ja, bitte kurz beschreiben..

5 - Denken Sie, dass es interessant wäre, die "Restlandschaften" in der Verwaltung und / oder Planung Ihrer Gemeinde zu erkennen und zu berücksichtigen ?

- ° Ja
- ° Nein

5.a - Wenn ja, (bzw nein), warum ?

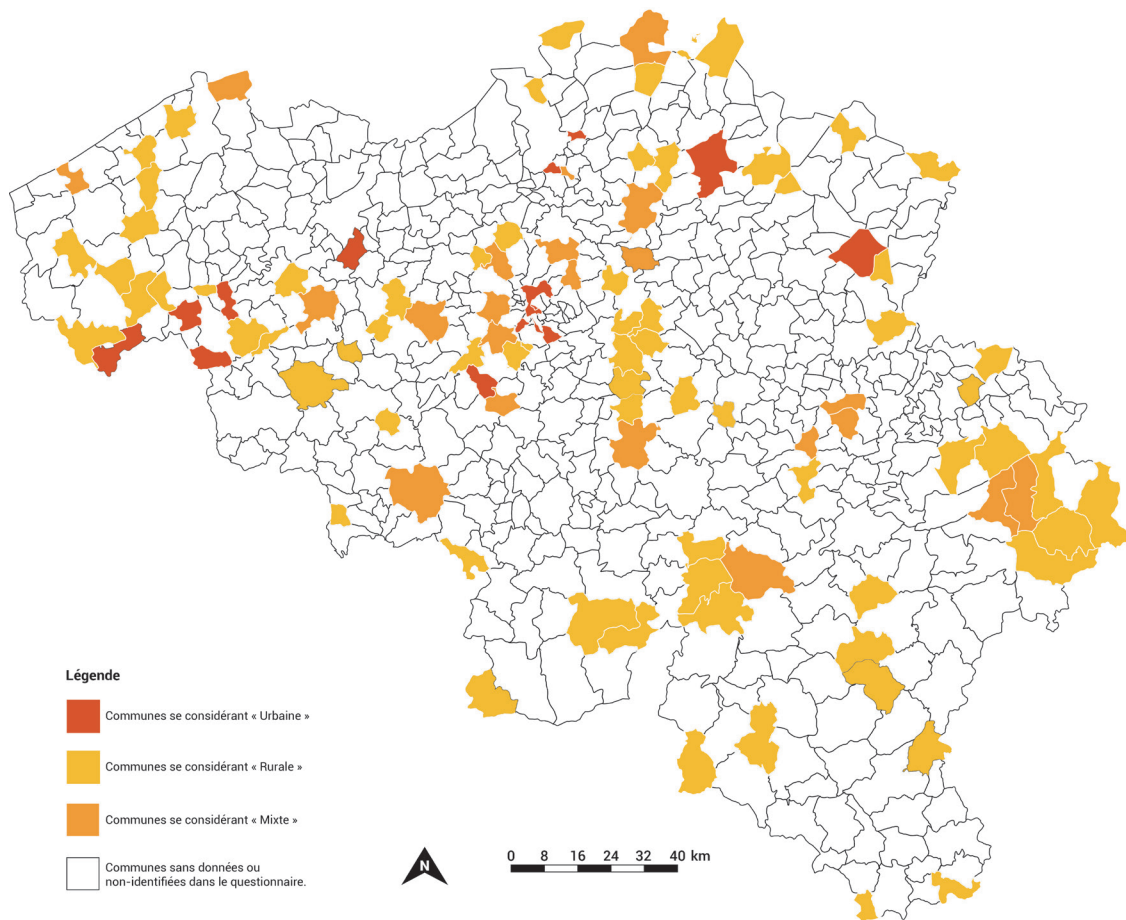
6 - Wären Sie dafür, ein Werkzeug zu verwenden, um diese Räume zu identifizieren ? Dieses sollte Ihnen helfen, solche Räume zu erkennen, kartieren, charakterisieren und sie besser in Ihrer Raumplanungspolitik berücksichtigen können.

- ° Ja
- ° Nein

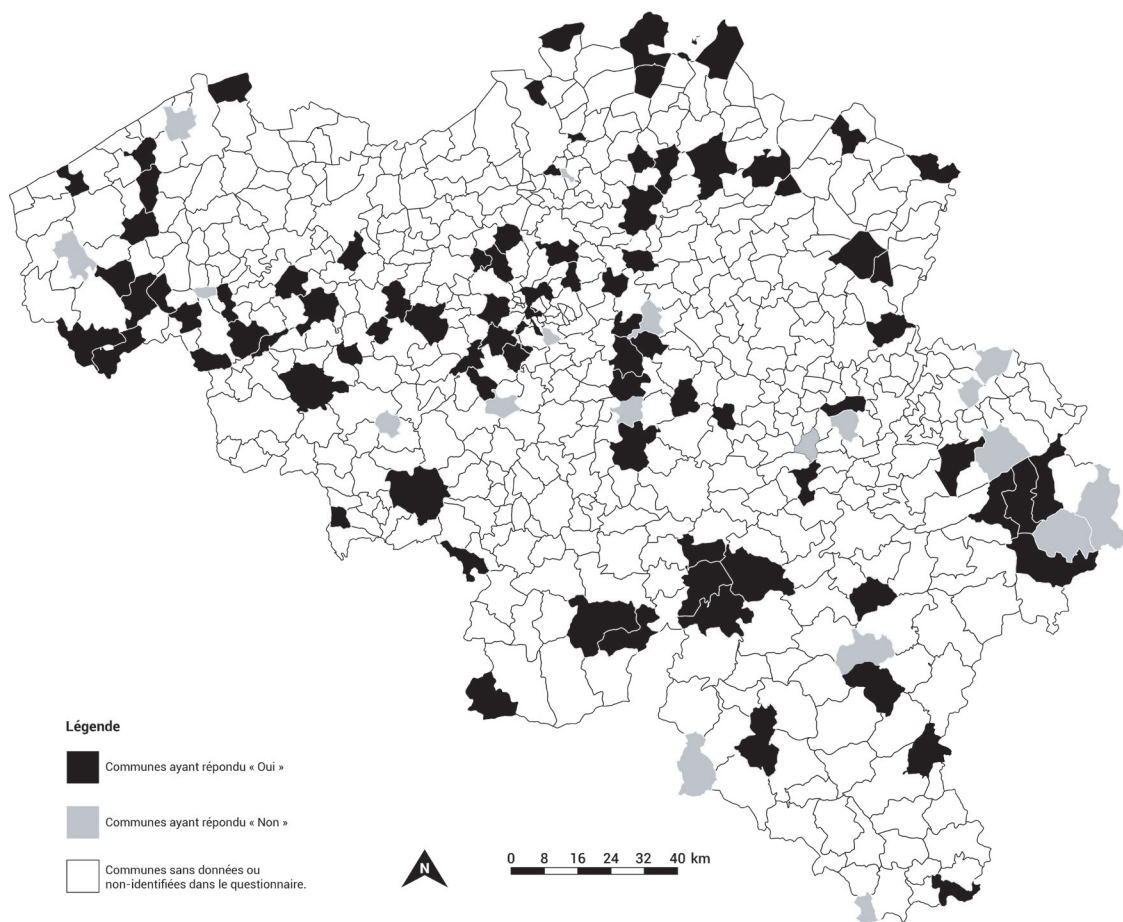
6.a - Wenn nein, warum?

Vielen Dank für Ihre Teilnahme.

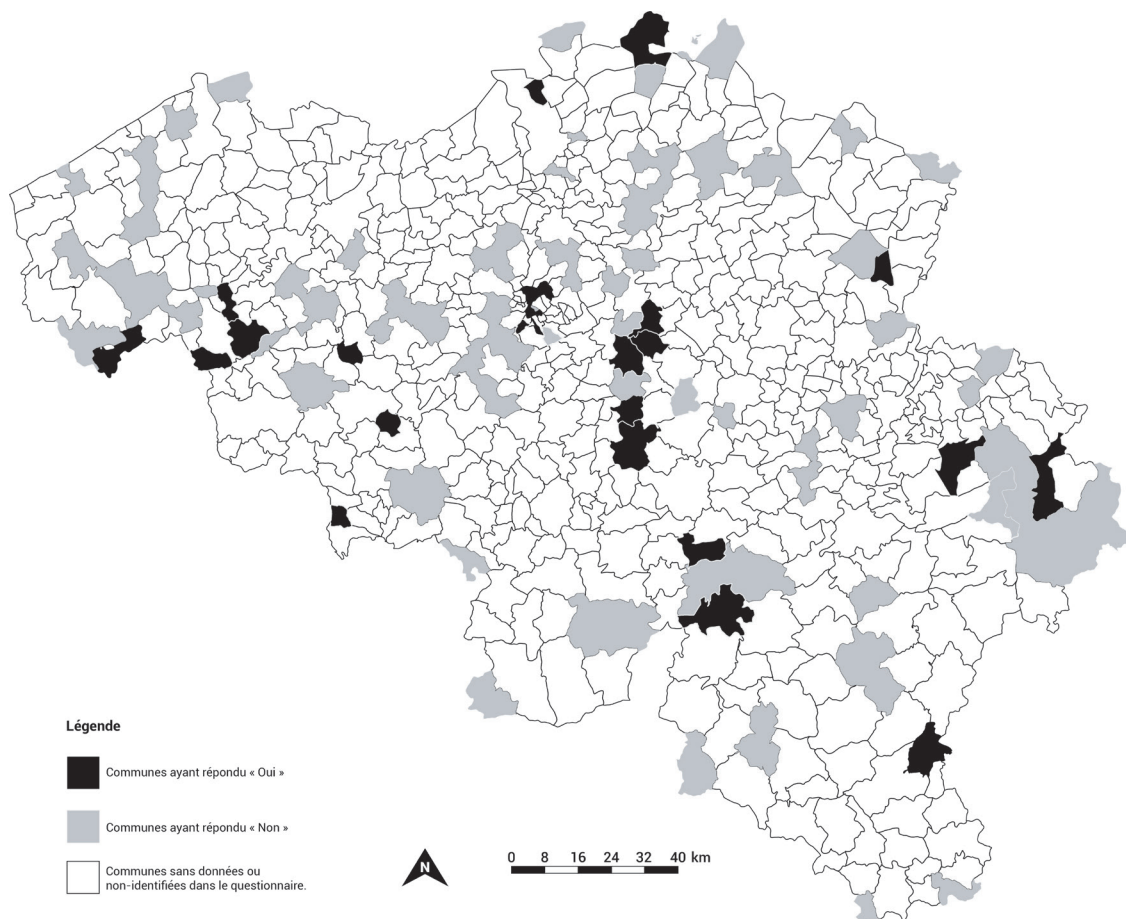
A.4. Questionnaire envoyé aux communes belges germanophones.



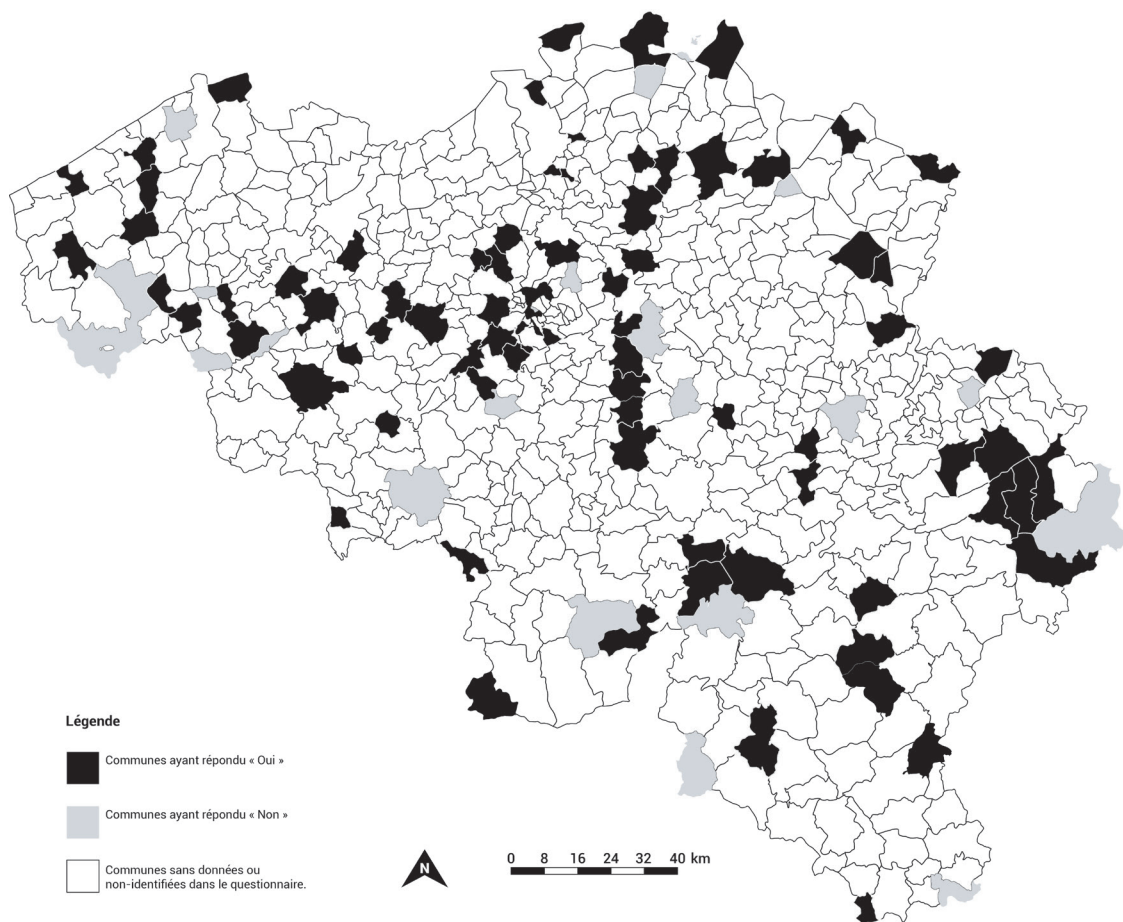
A.5. Répartition spatiale des réponses à la deuxième question du questionnaire.(figure 2.2. et 2.5.).



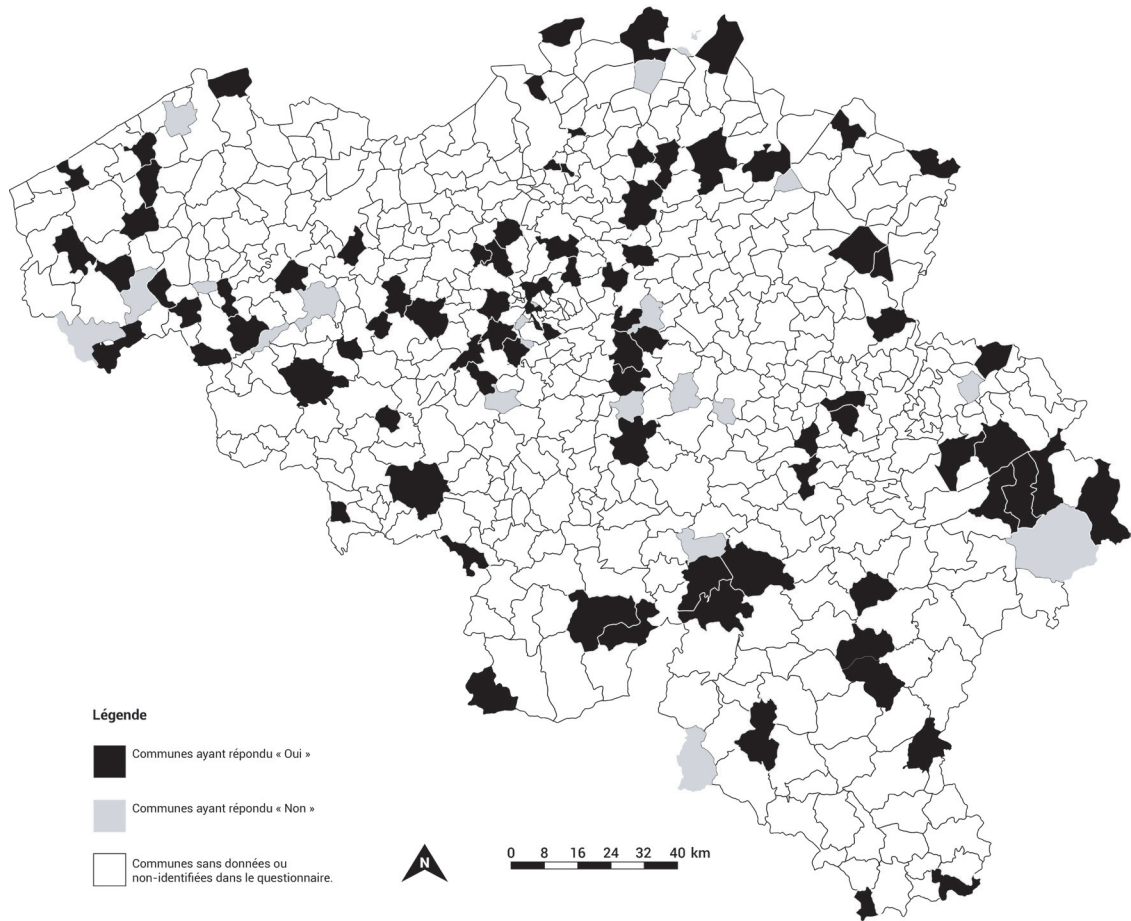
A.6. Répartition spatiale des réponses à la troisième question du questionnaire.(figure 2.2. et 2.6.).



A.7. Répartition spatiale des réponses à la quatrième question du questionnaire.(figure 2.2. et 2.7.).

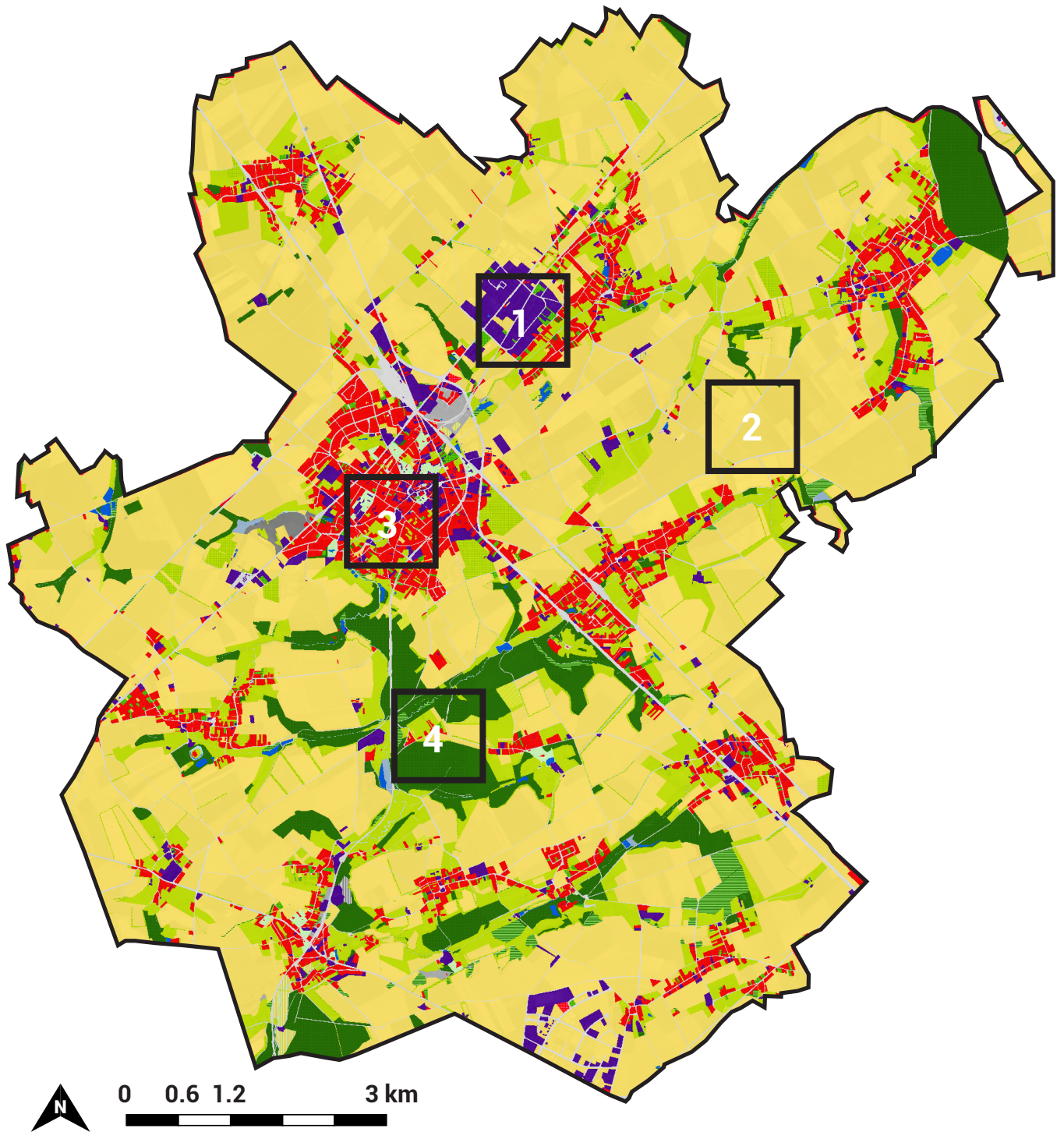


A.8. Répartition spatiale des réponses à la cinquième question du questionnaire.(figure 2.2. et 2.8.).



A9. Répartition spatiale des réponses à la sixième question du questionnaire. (figure 2.2. et 2.9.).

ANNEXE B - CHAPITRE 3



B.1. Carte d'occupation du sol de la commune de Gembloux. (Source: COSW [Série 2_07])

De : ravidiran.botman@student.uliege.be
Envoyé le : mardi 15 mai 2018 15:03
À : Cogato Elena
Objet : Re: Question/ séminaire sur l'agriculture lémanique LOCI Brussels

Merci beaucoup pour votre réponse.

Cordialement,
Ravidiran Botman

----- Mail original -----

De : "Cogato Elena" <elena.cogatoanza@epfl.ch>
À : "ravidiran botman" <ravidiran.botman@student.uliege.be>
Envoyé : Mardi 15 Mai 2018 15:01:32
Objet : Re: Question/ séminaire sur l'agriculture lémanique LOCI Brussels

Bonjour,
j'ai vu que Roselyne a utilisé les mêmes dimensions d'échantillonnage.
Dans le cas de mon travail, les raisons sont les suivantes:
– un carré de 2km de côté est adapté pour encadrer des situations de bords entre agglomération bâtie et espace cultivé dans le territoire d'étude et sa granulométrie (c'est donc une mesure qui fonctionne bien contextuellement;
– c'est aussi un élargissement du carré d'1 Km qui est plus littéralement calqué sur les pratiques de proximité (basé sur l'équivalence 1km = 15 minutes à pied; voir ma recherche <http://girot.arch.ethz.ch/research/experimenting-proximity>); les 2 km cerne une aire de proximité élargie.

C'est tout,
bien cordialement,

Elena Cogato Lanza
Maître d'enseignement et de recherche

EPFL ENAC Lab-U
Laboratoire d'Urbanisme
BP 4133 (Bâtiment BP)
Station 16
CH-1015 Lausanne, Suisse

tél: (+41 21) 693 62 14
mobile: (+41 79) 593 70 20
email: elena.cogatoanza@epfl.ch<<mailto:elena.cogatoanza@epfl.ch>>

Le 15 mai 2018 à 14:44,
ravidiran.botman@student.uliege.be<<mailto:ravidiran.botman@student.uliege.be>> a écrit :

Bonjour,

Je suis étudiant en architecture du paysage à Gembloux en Belgique. Lundi passé j'avais assisté au séminaire organisé par la faculté d'architecture LOCI à Bruxelles sur l'agriculture métropolitaine lémanique. Dans le cadre de mon mémoire de fin d'étude, j'ai quelques questions à vous poser en rapport avec ce travail.

Vous aviez étudié des échantillons carrés de 4km². Je me demandais pourquoi ce choix? Je dois moi-même faire des échantillons en Belgique et je me demande comment les justifier. Connaissez-vous d'autres études reconnues qui ont utilisé cette méthode? Si oui lesquelles?

D'avance merci,

Cordialement,
Ravidiran
Étudiant en master 2: architecture du paysage

B.2. Échange de mails avec Elena Cogato Lanza au sujet de la taille de la maille à utiliser dans le carroyage effectué sur la commune de Gembloux.

BORDEREAU DE RELEVÉ TERRAIN - ESPACES RÉSIDUELS

IDENTIFICATION - LOCALISATION - ECHANTILLON N°1

Auteur du relevé :	Ravidiran Botman
Date du relevé :	18/07/18
Durée du relevé :	2h30
Région :	Wallonie
Province :	Namur
Commune :	Gembloux
Coordonnées GPS :	(50°34'50.91"N ; 4°42'40.14"E)
Référence photo aérienne :	Google Earth 2015
Référence maille communale :	(M,N ; 8,9)

CARACTÉRISTIQUES DE LA STATION - ECHANTILLON N°1

- Description des caractéristiques de l'occupation du sol de l'échantillon par l'auteur :*
Ce parc d'activités commerciales et industrielles est situé au Nord de Gembloux à Sauvenière. Il est composé de parcelles sur lesquelles sont implantées des bâtiments commerciaux et industriels. Il est traversé par la nationale N°29 et par un RaVel. Les bâtiments n'occupent pas toute la surface des parcelles sur lesquelles ils se trouvent. Des parcelles sont encore vides.
- Surface de la station :*
1.000.000 m²
- Topographie paysagère :*
Ce parc d'activité se trouve sur le versant droit de la vallée de l'Orneau. Le relief est peu marqué.

B.3. Bordereau de relevé terrain de l'échantillon N°1.

BORDEREAU DE RELEVÉ TERRAIN - ESPACES RÉSIDUELS

IDENTIFICATION - LOCALISATION - ECHANTILLON N°2

Auteur du relevé :	Ravidiran Botman
Date du relevé :	18/07/18
Durée du relevé :	0h45
Région :	Wallonie
Province :	Namur
Commune :	Gembloux
Coordonnées GPS :	(50°34'3.65"N ; 4°44'48.21"E)
Référence photo aérienne :	Google Earth 2015
Référence maille communale :	(R,S ; 11,12)

CARACTÉRISTIQUES DE LA STATION - ECHANTILLON N°2

- Description des caractéristiques de l'occupation du sol de l'échantillon par l'auteur :*
Cette station est caractérisée par de grandes parcelles agricoles en monoculture. Elles sont parfois séparées par de petits espaces. Elles sont traversées par des routes qui donnent accès aux parcelles.
- Surface de la station :*
1.000.000 m²
- Topographie paysagère :*
Il s'agit d'un plateau au relief peu marqué. Seul un affluent de l'Orneau vient y créer une pente douce.

B.4. Bordereau de relevé terrain de l'échantillon N°2.

BORDEREAU DE RELEVÉ TERRAIN - ESPACES RÉSIDUELS

IDENTIFICATION - LOCALISATION - ECHANTILLON N°3

Auteur du relevé :	Ravidiran Botman
Date du relevé :	18/07/18
Durée du relevé :	1h30
Région :	Wallonie
Province :	Namur
Commune :	Gembloux
Coordonnées GPS :	(50°33'31.08"N ; 4°41'22.09"E)
Référence photo aérienne :	Google Earth 2015
Référence maille communale :	(J,K ; 13,14)

CARACTÉRISTIQUES DE LA STATION - ECHANTILLON N°3

Description des caractéristiques de l'occupation du sol de l'échantillon par l'auteur :

Le centre de Gembloux est densément bâti mais dès qu'on s'en éloigne des prairies sont présente le long du cours d'eau. Ce relief a rendu certains espaces moins accessibles. Certaines parcelles sont encore vides.

Surface de la station :

1.000.000 m²

Topographie paysagère :

Le centre de Gembloux est marqué par l'Orneau qui y crée un relief parfois accidenté formé de promontoirs rocheux. Au Sud, le lit majeur est occupé par des prairies.

B.5. Bordereau de relevé terrain de l'échantillon N°3.

BORDEREAU DE RELEVÉ TERRAIN - ESPACES RÉSIDUELS

IDENTIFICATION - LOCALISATION - ECHANTILLON N°4

Auteur du relevé :	Ravidiran Botman
Date du relevé :	18/07/18
Durée du relevé :	1h35
Région :	Wallonie
Province :	Namur
Commune :	Gembloux
Coordonnées GPS :	(50°32'9.31"N ; 4°41'50.17"E)
Référence photo aérienne :	Google Earth 2015
Référence maille communale :	(K,L ; 18,19)

CARACTÉRISTIQUES DE LA STATION - ECHANTILLON N°4

Description des caractéristiques de l'occupation du sol de l'échantillon par l'auteur :

Cet échantillon est caractérisé par des zones forestières et agricoles. Quelques habitations avec jardin sont également présentes au centre de l'échantillon. Cet échantillon est marqué par les routes qui le traversent et par les lisières. Certaines parcelles agricoles sont séparées par des espaces de 1 à 4 mètres de large.

Surface de la station :

1.000.000 m²

Topographie paysagère :

Cet échantillon est marqué par un relief accidenté sur la partie gauche. Il s'agit du versant gauche de l'Orneau. Le relief est principalement occupé par les zones boisées, les zones planes par de l'agriculture.

B.6. Bordereau de relevé terrain de l'échantillon N°4.

