

Identification et caractérisation des enjeux chorologiques dans un paysage : Application en Région wallonne

Auteur : Preux, Marie

Promoteur(s) : Bogaert, Jan

Faculté : Gembloux Agro-Bio Tech (GxABT)

Diplôme : Master architecte paysagiste, à finalité spécialisée

Année académique : 2017-2018

URI/URL : <http://hdl.handle.net/2268.2/5147>

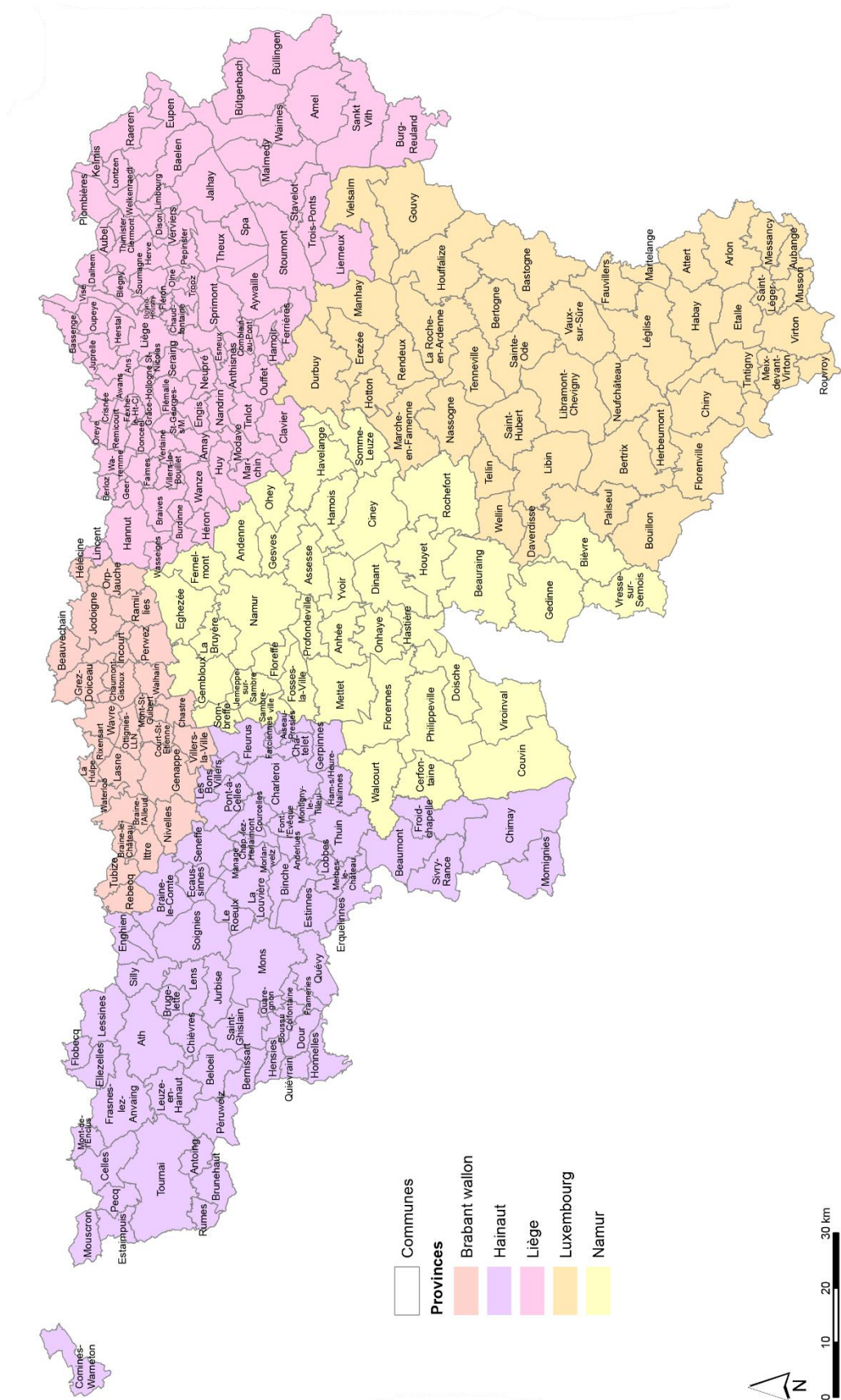
Avertissement à l'attention des usagers :

Tous les documents placés en accès ouvert sur le site le site MatheO sont protégés par le droit d'auteur. Conformément aux principes énoncés par la "Budapest Open Access Initiative"(BOAI, 2002), l'utilisateur du site peut lire, télécharger, copier, transmettre, imprimer, chercher ou faire un lien vers le texte intégral de ces documents, les disséquer pour les indexer, s'en servir de données pour un logiciel, ou s'en servir à toute autre fin légale (ou prévue par la réglementation relative au droit d'auteur). Toute utilisation du document à des fins commerciales est strictement interdite.

Par ailleurs, l'utilisateur s'engage à respecter les droits moraux de l'auteur, principalement le droit à l'intégrité de l'oeuvre et le droit de paternité et ce dans toute utilisation que l'utilisateur entreprend. Ainsi, à titre d'exemple, lorsqu'il reproduira un document par extrait ou dans son intégralité, l'utilisateur citera de manière complète les sources telles que mentionnées ci-dessus. Toute utilisation non explicitement autorisée ci-avant (telle que par exemple, la modification du document ou son résumé) nécessite l'autorisation préalable et expresse des auteurs ou de leurs ayants droit.

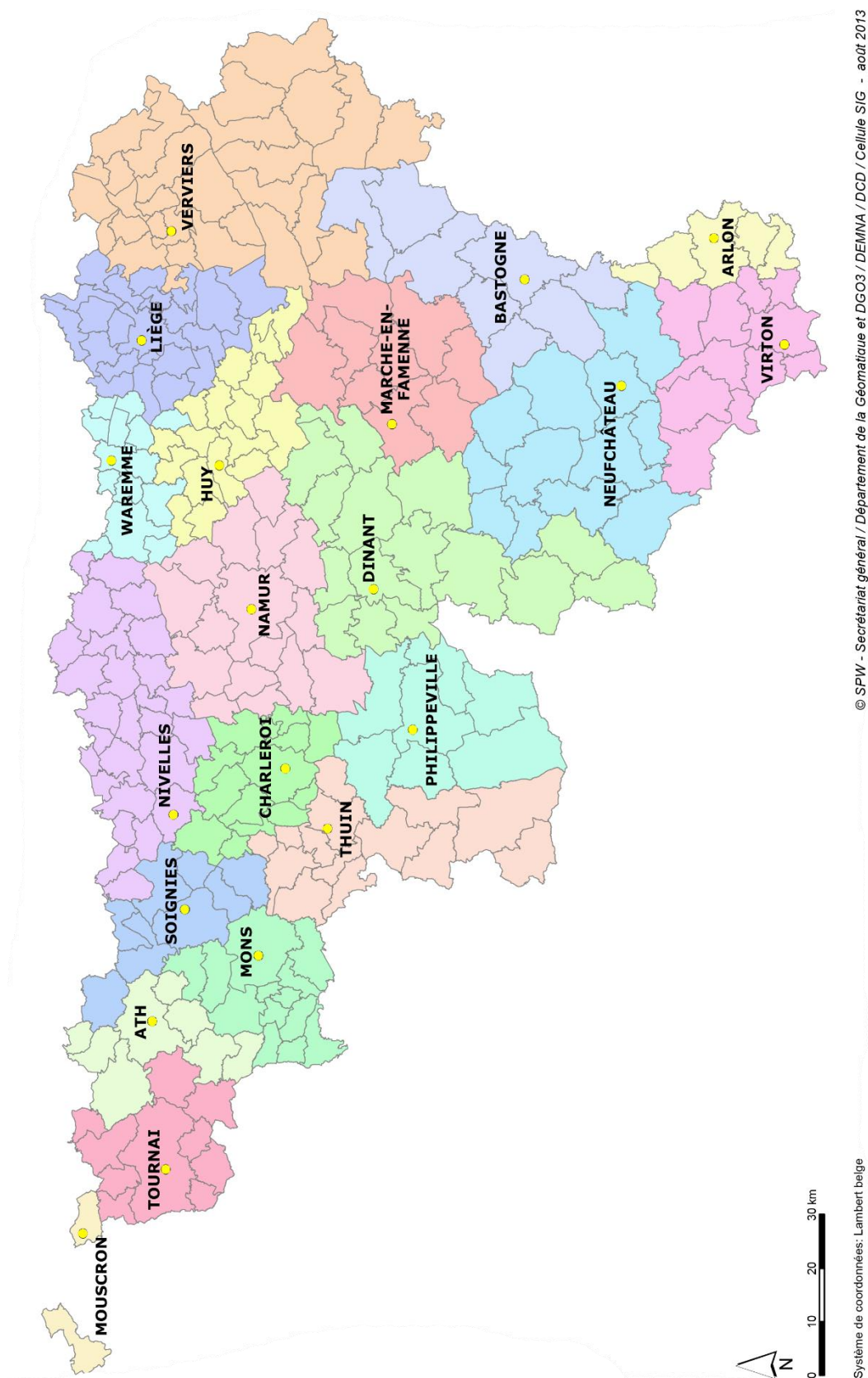
ANNEXE 1A

Découpage administratif du territoire wallon représentant les provinces et les communes.



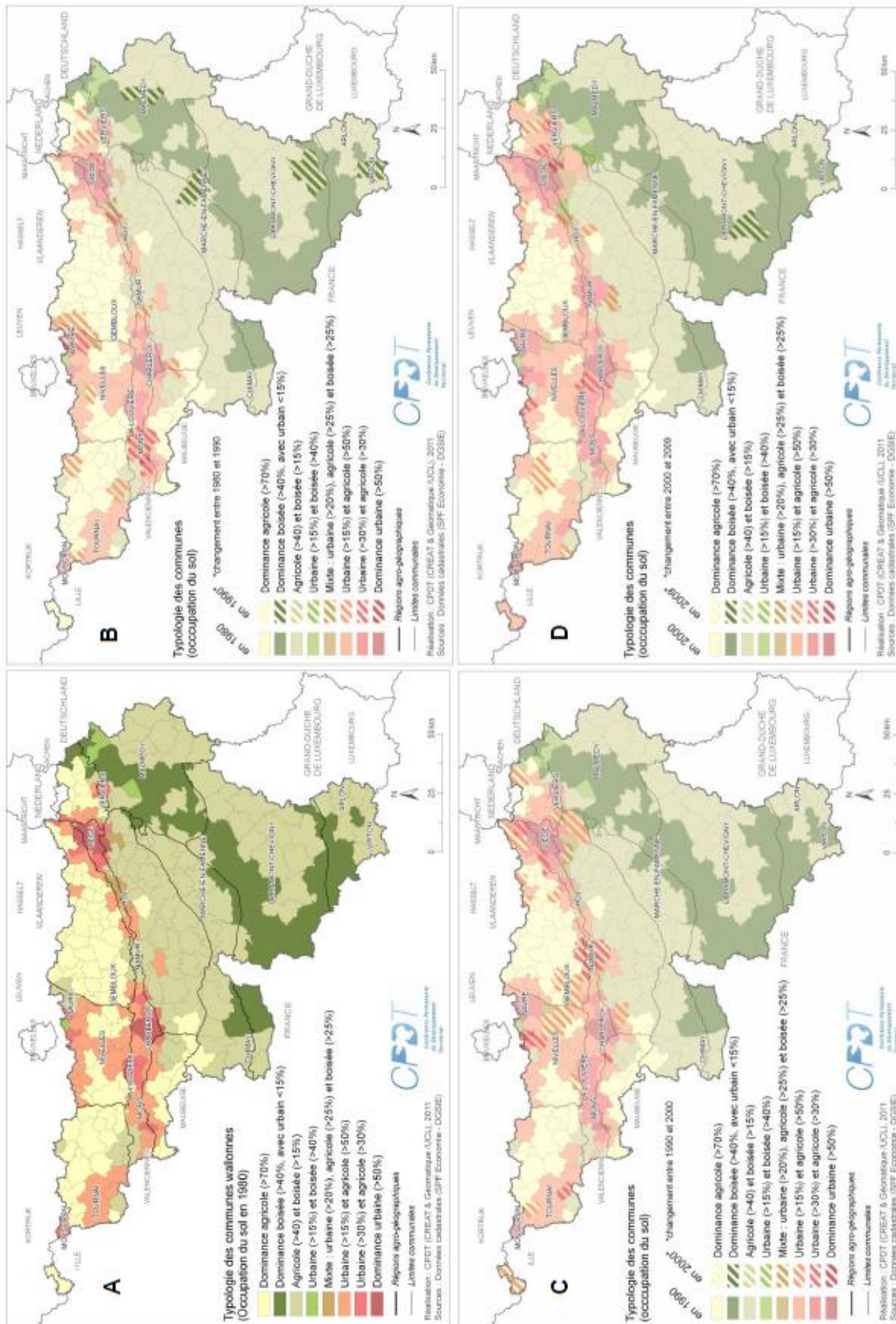
ANNEXE 1B

Découpage administratif du territoire wallon représentant les arrondissements. Les chefs-lieux des arrondissements sont repérés sur la carte par un point jaune.



ANNEXE 2

Evolution de la typologie des communes wallonnes sur base de l'occupation du sol entre 1980 et 2009 proposée par la CPDT dans son Diagnostic territorial de 2011.



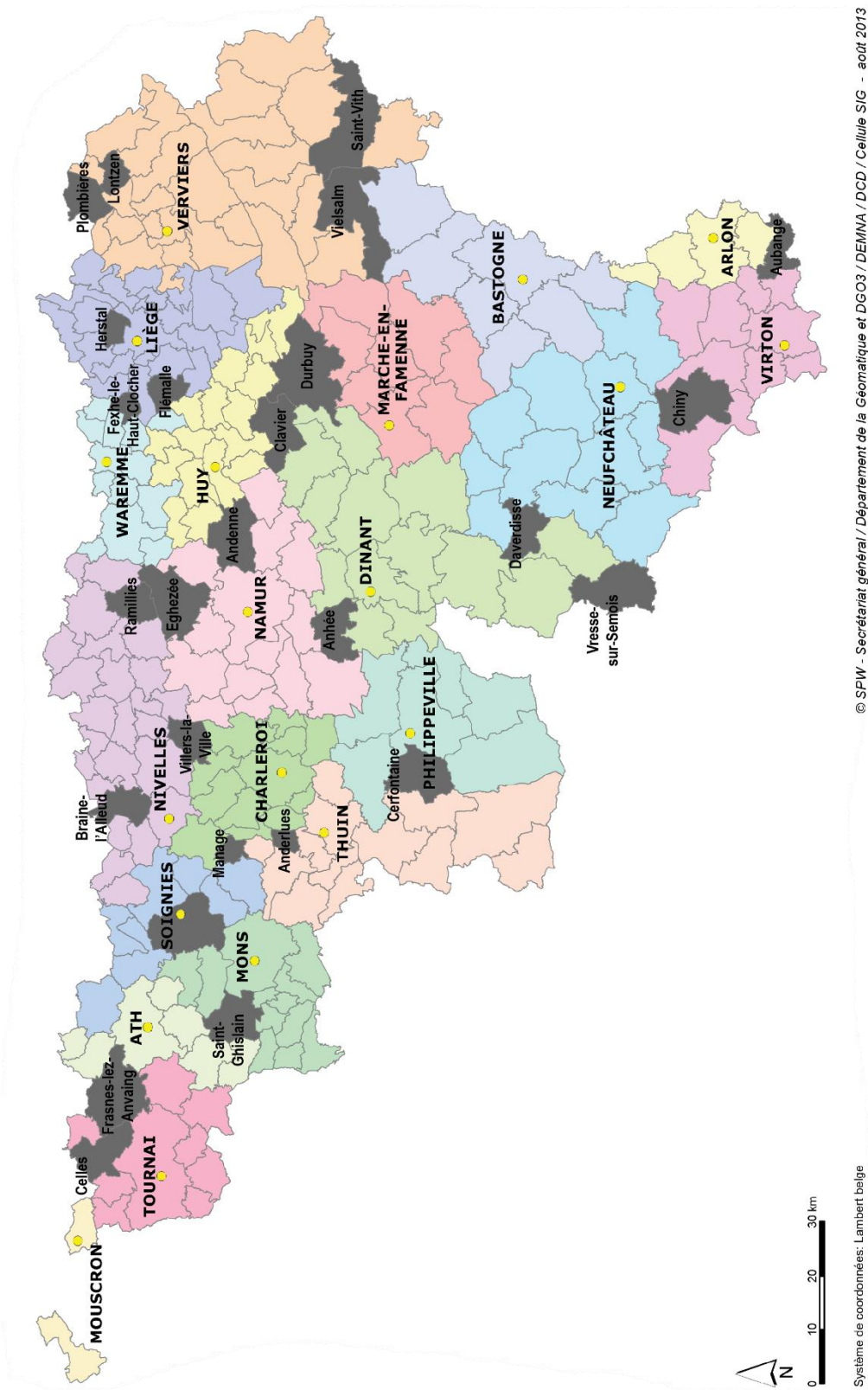
ANNEXE 3

Tableau utilisé pour choisir de manière aléatoire les communes représentatives utilisées pour tester les nouveaux indicateurs chorologiques.

Arrondissement	Nb de communes	10 %	N° de lignes correspondant	N° de la commune à choisir (fonction aléatoire)			Nom de la commune		
Nivelles	27	3	8 à 34	9	24	32	Braine-l'Alleud	Villers-la-Ville	Ramillies
Ath	8	1	37 à 44	44			Frasnes-les-Anvaing		
Charleroi	14	1	46 à 59	54			Manage		
Mons	13	1	61 à 73	70			Saint-Ghislain		
Mouscron	2	0	75 à 76						
Soignies	8	1	78 à 85	84			Soignies		
Thuin	14	1	87 à 100	87			Anderlues		
Tournai	10	1	102 à 111	103			Celles		
Huy	17	2	114 à 130	116			Clavier		
Liège	24	2	132 à 155	142	153		Herstal	Flémalle	
Verviers	29	3	157 à 185	174	169	184	Saint-Vith	Lontzen	Plombières
Waremme	14	1	187 à 200	191			Fexhe-le-Haut-Clocher		
Arlon	5	1	203 à 207	205			Aubange		
Bastogne	8	1	209 à 216	213			Vielsalm		
Marche-en-Famenne	9	1	218 à 226	218			Durbuy		
Neufchâteau	12	1	228 à 239	230			Daverdisse		
Virton	10	1	241 à 250	241			Chiny		
Dinant	15	2	253 à 267	253	267		Anhée	Vresse-sur-Semois	
Namur	16	2	269 à 284	271	269		Eghezée	Andenne	
Philippeville	7	1	286 à 292	286			Cerfontaine		

ANNEXE 4

Localisation au sein des arrondissements wallons des communes sélectionnées pour tester les nouveaux indicateurs chorologiques.



ANNEXE 5

Détails des différentes nomenclatures utilisées en Belgique et en Wallonie pour caractériser les différentes occupation / utilisation du sol selon les données du Registre Cadastral, d'après l'ODT et l'IWEPS, 2014.

Nomenclature STATBEL

Intitulé	Code
Parcelles non bâties	
Terres agricoles, nda	1AE
Pâtures, prés	1BC
Jardins et parcs	1DI
Vergers	1F
Bois	1G
Terres vaines et vagues	1H
Terrains récréatifs	1J
Eaux cadastrées	1K
Chemins cadastrés	1L
Autres non bâties	1MNOP
Total parcelles non bâties	1TOT
Parcelles bâties	
Appartements	2A1A2
Buildings	2B
Maisons et fermes	2C
Annexes, y compris les serres	2DEF
Ateliers et bâtiments industriels	2G
Bâtiments de stockage	2H
Immeubles de bureaux	2I
Bâtiments commerciaux	2JK
Bâtiments publics	2L
Bâtiments d'utilité publique	2M
Bâtiments destinés à l'aide sociale et santé	2N
Bâtiments destinés à l'enseignement, recherche et culture	2O
Bâtiments destinés aux cultes	2P
Bâtiments destinés aux récréation et sports	2Q
Autres bâtis	2RST
Total parcelles bâties	2TOT
Autres superficies et sous-totaux	
Parcelles non-normalisées	3TOT
Superficie cadastrée	4TOT
Superficie non-cadastrée	5TOT
Superficie totale	6TOT

Nomenclature du SPF Finances-AGDP

1. Parcelles non bâties

1.I Agriculture et Horticulture

1.II Arbres

1.III Récréation

1.IV Eaux

1.V Chemins cadastrés

1.VI Terres vaines et vagues

1.VII Industrie

1.VIII Destination spéciale

1.IX Matériel et outillage non bâti

2. Parcelles bâties

- 2.1 Habitations et dépendances
- 2.2 Immeubles à appartements – Habitations superposées
- 2.3 Agriculture-Horticulture-Elevage
- 2.4 Artisanat-Petites entreprises
- 2.5 Industrie : production de produits alimentaires
- 2.6 Industrie : habillement et articles usuels
- 2.7 Industrie : matériaux de construction
- 2.8 Industrie : autres secteurs de production que V à VII
- 2.9 Industrie : bâtiments divers et constructions diverses, qui ne peuvent être classés dans un secteur de production bien déterminé
- 2.10 Commerce-Services-Entreprises « horeca »
- 2.11 Bâtiments publics-Bâtiments d'utilité publique
- 2.12 Bienfaisance-Hospitalisation-Soins
- 2.13 Enseignements
- 2.14 Cultes
- 2.15 Vacances-Sports-Récréation-Culture
- 2.16 Bâtiments spéciaux

Nomenclature CPDT-IWEPS

1. Terrains artificialisés :

- Terrains résidentiels
- Terrains occupés par des commerces, bureaux et services
- Terrains occupés par des services publics et équipements communautaires
- Terrains à usage de loisirs et espaces verts urbains
- Terrains occupés par des bâtiments agricoles
- Terrains à usage industriel et artisanal
- Carrières, décharges et espaces abandonnés
- Infrastructures de transport
- Autres espaces artificialisés

2. Terrains non artificialisés :

- Terres arables et cultures permanentes
- Surfaces enherbées et friches agricoles
- Forêts
- Milieux semi-naturels
- Zones humides
- Surfaces en eau

3. Terrains de nature inconnue (terrains non cadastrés et terrains de nature inconnue)

ANNEXE 6

Superficies des catégories d'occupation/utilisation du sol en Wallonie en 2017 basées sur les données du Registre Cadastral (natures cadastrales) et la nomenclature utilisée par la CPDT-IWEPS. (Réalisation personnelle)

	Catégories d'occupation / utilisation du sol	Superficie 2017 (km ²)	Part de la superficie wallonne (%)
Terrains artificialisés	Terrains résidentiels	1078,02	6,4
	Terrains occupés par des commerces, bureaux et services	50,53	0,3
	Terrains occupés par des services publics et équipements communautaires	185,28	1,1
	Terrains à usage de loisirs et espaces verts urbains	101,06	0,6
	Terrains occupés par des bâtiments agricoles	101,06	0,6
	Terrains à usage industriel et artisanal	168,44	1
	Carrières, décharges et espaces abandonnés	33,69	0,2
	Infrastructure de transport	67,38	0,4
	Autres espaces artificialisés	0,00	0
	Sous-total	1785,46	10,6
Terrains non artificialisés	Terres arables et cultures permanentes	4834,23	28,7
	Surfaces enherbées et friches agricoles	3924,65	23,3
	Forêts	4952,14	29,4
	Milieux semi-naturels	437,94	2,6
	Zones humides	50,53	0,3
	Surfaces en eau	33,69	0,2
		Sous-total	14233,18
	Terrains non cadastrés et/ou de nature inconnue	825,36	4,9
	Total	16844,00	100

ANNEXE 7A

Données disponibles reprenant la superficie résidentielle (d'après la nomenclature CPDT – IWEPS, en km²) par commune étudiée, entre 2007 et 2017.

Arrondissement	Commune	Superficie (km ²)	Superficie résidentielle (km ²)										
			2007	2008	2009	2010	2011	2012	2013	2014	2015	2016	2017
Nivelles	Braine-l'Alleud	52	9,54	9,64	9,75	9,80	9,85	9,90	9,95	10,06	10,16	10,16	10,22
	Villers-la-Ville	47	4,60	4,70	4,75	4,84	4,84	4,89	4,93	4,98	5,03	5,08	5,08
	Ramillies	49	2,87	2,92	2,97	2,97	3,07	3,12	3,12	3,16	3,21	3,21	3,31
Ath	Frasnes-lez-Anvaing	112	5,40	5,40	5,51	5,62	5,73	5,73	5,85	5,85	5,96	5,96	6,07
Charleroi	Manage	20	4,16	4,17	4,17	4,19	4,25	4,29	4,31	4,31	4,31	4,33	4,35
Mons	Saint-Ghislain	70	6,95	7,02	7,09	7,16	7,16	7,23	7,30	7,30	7,37	7,37	7,44
Soignies	Soignies	110	7,50	7,61	7,61	7,72	7,72	7,83	7,94	8,05	8,05	8,16	8,27
Thuin	Anderlues	17	3,54	3,56	3,57	3,59	3,61	3,63	3,66	3,68	3,71	3,73	3,73
Tournai	Celles	67	2,62	2,69	2,69	2,69	2,75	2,75	2,82	2,82	2,82	2,89	2,89
Huy	Clavier	79	2,14	2,14	2,22	2,22	2,29	2,29	2,29	2,29	2,37	2,37	2,37
Liège	Herstal	24	5,67	5,72	5,74	5,77	5,79	5,81	5,86	5,89	5,91	5,93	5,96
	Flémalle	37	6,53	6,53	6,57	6,57	6,60	6,64	6,68	6,71	6,71	6,75	6,75
Verviers	Lontzen	29	1,49	1,52	1,55	1,58	1,61	1,61	1,64	1,67	1,95	1,95	2,04
	Saint-Vith	147	2,64	2,79	2,79	2,94	2,94	3,09	3,09	3,23	3,23	3,38	3,38
	Plombières	53	2,66	2,71	2,71	2,77	2,82	2,82	2,87	2,92	2,98	3,03	3,03
Waremme	Fexhe-le-Haut-Clocher	19	1,16	1,21	1,21	1,25	1,25	1,27	1,27	1,29	1,29	1,31	1,31
Arlon	Aubange	46	4,01	4,01	4,06	4,10	4,10	4,15	4,20	4,24	4,29	4,29	4,29
Bastogne	Vielsalm	140	3,21	3,21	3,35	3,35	3,35	3,49	3,49	3,49	3,49	3,63	3,63
Marche-en-Famenne	Durbuy	157	6,26	6,26	6,42	6,58	6,58	6,73	6,89	6,89	6,89	7,05	7,05
Neufchâteau	Daverdisse	56	0,85	0,85	0,85	0,90	0,90	0,90	0,96	0,96	0,96	1,02	1,02
Virton	Chiny	114	2,16	2,16	2,27	2,27	2,27	2,27	2,27	2,27	2,39	2,39	2,39
Dinant	Anhée	66	2,89	2,89	2,89	2,96	2,96	2,96	3,02	3,02	3,09	3,09	3,09
	Vresse-sur-Semois	101	1,41	1,41	1,41	1,41	1,41	1,52	1,52	1,52	1,52	1,52	1,52
Namur	Andenne	86	8,01	8,10	8,19	8,27	8,36	8,36	8,44	8,53	8,53	8,62	8,62
	Eghezée	103	6,58	6,58	6,68	6,79	6,89	6,89	6,99	7,09	7,09	7,20	7,20
Philippeville	Cerfontaine	83	1,59	1,67	1,67	1,75	1,75	1,75	1,75	1,84	1,84	1,84	1,92

ANNEXE 7B

Résultats de l'Indicateur 1. Ce tableau reprend les résultats pour l'indicateur D_f (type d'habitat fermé) pour chaque commune, entre 2007 et 2017.

Arrondissement	Commune	Indicateur D_f (bâtiment/km ²)										
		2007	2008	2009	2010	2011	2012	2013	2014	2015	2016	2017
Nivelles	Braine-l'Alleud	446	443	439	437	436	435	434	430	427	429	428
	Villers-la-Ville	90	89	90	92	92	93	92	92	91	91	91
	Ramillies	25	25	25	26	26	26	27	27	28	29	30
Ath	Frasnes-lez-Anvaing	121	121	118	115	114	114	112	111	110	110	109
Charleroi	Manage	979	975	976	972	961	954	953	955	957	957	955
Mons	Saint-Ghislain	347	345	344	341	342	340	338	340	337	339	338
Soignies	Soignies	463	461	461	454	454	449	442	438	437	432	428
Thuin	Anderlues	298	298	298	301	301	301	301	300	301	301	305
Tournai	Celles	89	89	89	90	88	88	87	88	87	86	87
Huy	Clavier	79	81	79	80	78	81	81	81	79	80	80
Liège	Herstal	1287	1278	1275	1274	1270	1266	1259	1251	1251	1244	1239
	Flémalle	554	555	553	554	551	549	545	541	540	539	529
Verviers	Lontzen	73	73	72	72	70	70	68	69	60	62	61
	Saint-Vith	37	35	35	34	36	34	36	35	34	34	33
	Plombières	240	237	239	234	231	231	228	225	221	217	216
Waremme	Fexhe-le-Haut-Clocher	168	161	162	159	161	157	160	158	159	157	157
Arlon	Aubange	314	316	313	310	311	309	307	304	301	302	302
Bastogne	Vielsalm	70	71	69	71	73	71	72	73	73	70	70
Marche-en-Famenne	Durbuy	46	47	46	45	45	45	44	45	44	45	45
Neufchâteau	Daverdisse	35	35	35	33	33	34	32	34	34	34	35
Virton	Chiny	231	231	220	220	219	221	222	223	214	213	213
Dinant	Anhée	141	140	141	138	140	140	138	138	137	138	140
	Vresse-sur-Semois	179	179	180	182	182	173	175	175	176	176	174
Namur	Andenne	299	296	294	292	289	288	285	283	284	282	283
	Eghezée	56	57	56	55	54	55	55	55	55	55	55
Philippeville	Cerfontaine	301	288	291	280	281	285	285	272	272	275	267

ANNEXE 7C

Résultats de l'Indicateur 1. Ce tableau reprend les résultats pour l'indicateur D_{df} (type d'habitat demi-fermé) pour chaque commune, entre 2007 et 2017.

Arrondissement	Commune	Indicateur D_{df} (bâtiment/km ²)										
		2007	2008	2009	2010	2011	2012	2013	2014	2015	2016	2017
Nivelles	Braine-l'Alleud	335	333	333	332	332	332	333	332	330	331	331
	Villers-la-Ville	225	223	224	223	224	224	226	225	226	226	229
	Ramillies	147	148	147	150	151	151	154	155	154	157	155
Ath	Frasnes-lez-Anvaing	192	192	189	186	181	183	180	181	177	179	176
Charleroi	Manage	650	649	650	646	635	629	630	630	633	632	631
Mons	Saint-Ghislain	434	430	427	426	426	424	424	427	424	427	425
Soignies	Soignies	266	264	266	264	265	263	262	259	260	258	257
Thuin	Anderlues	542	543	542	542	542	539	536	536	536	539	540
Tournai	Celles	201	198	198	201	198	197	194	195	198	197	198
Huy	Clavier	226	230	224	225	218	219	219	221	216	220	222
Liège	Herstal	797	794	803	803	801	802	797	794	792	790	789
	Flémalle	626	627	627	626	626	623	620	617	617	614	607
Verviers	Lontzen	306	305	302	302	296	296	297	295	255	255	251
	Saint-Vith	229	221	225	216	218	209	215	206	208	199	197
	Plombières	381	375	379	378	375	376	379	379	380	373	377
Waremme	Fexhe-le-Haut-Clocher	390	372	376	367	370	366	368	364	368	365	364
Arlon	Aubange	617	621	617	611	612	606	603	598	594	594	594
Bastogne	Vielsalm	259	263	256	258	258	247	248	250	250	243	243
Marche-en-Famenne	Durbuy	171	172	170	166	168	164	163	163	165	163	165
Neufchâteau	Daverdisse	207	215	217	204	206	208	198	200	202	191	193
Virton	Chiny	268	270	257	258	259	259	257	259	247	250	252
Dinant	Anhée	266	266	268	263	264	268	264	265	259	260	262
	Vresse-sur-Semois	413	416	418	416	416	391	392	395	395	397	395
Namur	Andenne	351	349	347	345	343	346	343	343	345	343	345
	Eghezée	197	198	197	195	194	197	197	197	200	200	202
Philippeville	Cerfontaine	362	347	348	333	336	341	342	329	331	334	320

ANNEXE 7D

Résultats de l'Indicateur 1. Ce tableau reprend les résultats pour l'indicateur D_o (type d'habitat ouvert) pour chaque commune, entre 2007 et 2017.

Arrondissement	Commune	Indicateur D_o (bâtiment/km ²)										
		2007	2008	2009	2010	2011	2012	2013	2014	2015	2016	2017
Nivelles	Braine-l'Alleud	502	499	498	498	497	496	495	492	489	491	489
	Villers-la-Ville	438	434	435	429	431	431	432	431	431	430	433
	Ramillies	548	542	539	545	539	533	536	529	522	525	515
Ath	Frasnes-lez-Anvaing	540	547	541	534	528	531	524	529	522	523	517
Charleroi	Manage	336	336	339	339	336	337	337	340	340	341	340
Mons	Saint-Ghislain	435	437	439	439	444	443	442	444	441	445	444
Soignies	Soignies	515	513	520	518	521	518	515	511	514	510	504
Thuin	Anderlues	417	417	419	419	421	423	422	422	421	420	421
Tournai	Celles	519	508	515	518	509	511	501	504	507	496	500
Huy	Clavier	469	478	469	475	463	466	468	471	459	462	466
Liège	Herstal	237	239	240	241	241	242	242	242	242	242	242
	Flémalle	339	341	339	341	340	341	340	339	340	341	342
Verviers	Lontzen	809	807	805	800	798	801	789	782	673	677	651
	Saint-Vith	918	882	889	853	860	825	828	799	810	779	784
	Plombières	689	685	688	682	674	679	676	670	662	651	658
Waremme	Fexhe-le-Haut-Clocher	413	403	409	400	402	397	402	406	408	406	411
Arlon	Aubange	460	465	462	459	463	462	461	458	456	458	460
Bastogne	Vielsalm	596	607	594	598	603	585	589	594	598	576	579
Marche-en-Famenne	Durbuy	507	517	513	508	517	508	501	504	505	495	496
Neufchâteau	Daverdisse	596	602	611	581	582	592	562	573	579	556	557
Virton	Chiny	485	489	468	473	474	478	487	489	469	470	472
Dinant	Anhée	489	492	497	493	495	499	495	497	490	491	493
	Vresse-sur-Semois	496	499	503	508	515	483	487	489	492	494	495
Namur	Andenne	410	410	416	417	418	422	420	420	424	423	424
	Eghezée	483	490	488	488	488	493	491	489	493	492	494
Philippeville	Cerfontaine	477	456	470	455	464	470	475	461	467	470	454

ANNEXE 7E

Résultats de l'Indicateur 1. Ce tableau reprend les résultats pour l'indicateur D_b (type d'habitat buildings et immeubles à appartements) pour chaque commune, entre 2007 et 2017.

Arrondissement	Commune	Indicateur D_b (bâtiment/km ²)										
		2007	2008	2009	2010	2011	2012	2013	2014	2015	2016	2017
Nivelles	Braine-l'Alleud	39	41	43	45	46	47	48	51	53	53	54
	Villers-la-Ville	6	6	7	9	10	10	13	13	13	14	14
	Ramillies	1	1	1	1	1	2	2	3	3	3	4
Ath	Frasnes-lez-Anvaing	2	2	2	2	3	3	3	5	5	7	7
Charleroi	Manage	33	34	36	36	38	39	42	45	45	46	46
Mons	Saint-Ghislain	18	18	18	19	20	21	22	23	24	25	27
Soignies	Soignies	14	15	16	17	18	19	21	22	23	26	27
Thuin	Anderlues	13	13	15	16	18	19	22	22	24	27	29
Tournai	Celles	0	0	0	0	1	1	1	2	2	5	5
Huy	Clavier	0	0	0	0	1	1	1	2	2	3	4
Liège	Herstal	56	56	58	59	62	62	65	69	74	80	83
	Flémalle	32	32	33	35	35	37	36	37	40	42	44
Verviers	Lontzen	16	18	17	18	18	18	21	22	19	20	23
	Saint-Vith	21	23	23	23	25	26	27	27	30	35	40
	Plombières	11	11	12	12	12	13	13	14	18	24	29
Waremme	Fexhe-le-Haut-Clocher	4	7	7	6	8	10	12	14	16	17	20
Arlon	Aubange	25	27	30	33	36	39	41	42	44	46	46
Bastogne	Vielsalm	9	10	10	11	11	11	11	11	13	15	18
Marche-en-Famenne	Durbuy	9	10	11	11	12	12	13	15	17	21	22
Neufchâteau	Daverdisse	1	1	1	1	1	1	1	1	1	1	1
Virton	Chiny	6	7	7	7	7	7	7	7	7	7	8
Dinant	Anhée	6	8	9	9	9	9	12	12	13	14	16
	Vresse-sur-Semois	14	14	14	15	15	14	14	14	15	15	16
Namur	Andenne	16	17	18	18	20	24	29	31	31	32	33
	Eghezée	8	8	8	9	10	10	10	11	11	12	13
Philippeville	Cerfontaine	7	7	7	7	8	10	10	10	11	14	14

ANNEXE 7F

Résultats de l'Indicateur 1. Ce tableau reprend les résultats pour l'indicateur D_{tot} (densité totale de bâtiments résidentiels) pour chaque commune, entre 2007 et 2017.

Arrondissement	Commune	Indicateur D_{tot} (bâtiment/km ²)										
		2007	2008	2009	2010	2011	2012	2013	2014	2015	2016	2017
Nivelles	Braine-l'Alleud	1322	1316	1312	1311	1311	1311	1311	1306	1298	1303	1302
	Villers-la-Ville	759	753	756	752	757	758	763	761	761	760	767
	Ramillies	721	716	712	722	716	712	720	714	707	715	704
Ath	Frasnes-lez-Anvaing	855	861	849	838	826	831	819	826	815	819	809
Charleroi	Manage	1999	1994	2000	1994	1970	1959	1962	1970	1976	1976	1972
Mons	Saint-Ghislain	1235	1231	1228	1225	1232	1228	1226	1233	1225	1236	1234
Soignies	Soignies	1258	1253	1262	1253	1259	1248	1240	1230	1234	1225	1216
Thuin	Anderlues	1271	1271	1274	1278	1281	1283	1280	1280	1282	1287	1295
Tournai	Celles	809	796	803	809	795	797	783	788	795	784	791
Huy	Clavier	773	789	772	781	761	767	770	775	756	766	772
Liège	Herstal	2377	2368	2376	2378	2374	2373	2364	2356	2358	2355	2354
	Flémalle	1551	1555	1552	1555	1553	1550	1542	1534	1537	1535	1522
Verviers	Lontzen	1204	1202	1197	1191	1182	1185	1176	1168	1007	1014	985
	Saint-Vith	1205	1161	1172	1127	1139	1094	1105	1067	1082	1046	1056
	Plombières	1321	1309	1317	1307	1292	1300	1295	1288	1281	1266	1281
Waremme	Fexhe-le-Haut-Clocher	975	942	954	933	941	931	942	943	950	945	952
Arlon	Aubange	1416	1430	1422	1413	1421	1417	1411	1402	1395	1399	1403
Bastogne	Vielsalm	934	951	930	938	944	914	920	927	935	905	910
Marche-en-Famenne	Durbuy	733	745	739	731	741	730	721	726	732	723	728
Neufchâteau	Daverdisse	839	853	865	819	822	836	794	808	817	782	786
Virton	Chiny	990	998	952	958	960	965	974	979	937	940	945
Dinant	Anhée	902	907	915	902	908	917	908	913	899	904	911
	Vresse-sur-Semois	1101	1108	1114	1121	1128	1060	1068	1072	1076	1082	1079
Namur	Andenne	1076	1071	1074	1072	1070	1080	1077	1077	1084	1080	1085
	Eghezée	744	753	750	747	747	754	753	751	759	758	765
Philippeville	Cerfontaine	1147	1098	1117	1074	1090	1105	1111	1073	1081	1093	1056

ANNEXE 8

Résultats de l'Indicateur 2 pour chaque commune, entre 2007 et 2017.

Arrondissement	Commune	Indicateur \bar{L} (logement/bâtiment)										
		2007	2008	2009	2010	2011	2012	2013	2014	2015	2016	2017
Nivelles	Braine-l'Alleud	6,5	6,8	6,9	6,9	6,9	6,9	6,8	6,7	6,6	6,5	6,5
	Villers-la-Ville	4,8	4,9	4,7	4,4	4,1	4,1	4,3	4,3	4,3	4,3	4,3
	Ramillies	2,3	2,3	2,3	2,3	2,3	2,8	3,0	3,6	3,5	3,3	3,2
Ath	Frasnes-lez-Anvaing	5,4	5,4	5,4	5,7	5,5	5,8	6,9	5,3	5,1	4,8	5,0
Charleroi	Manage	7,4	7,2	7,0	6,9	6,8	6,7	6,4	6,4	6,3	6,2	6,1
Mons	Saint-Ghislain	8,1	8,1	8,2	8,0	7,8	7,7	7,7	7,5	7,3	7,2	6,9
Soignies	Soignies	7,1	7,1	6,9	6,7	6,8	6,8	6,7	6,4	6,3	6,0	5,9
Thuin	Anderlues	6,6	6,5	6,2	5,9	5,8	5,6	5,5	5,5	5,2	4,9	4,9
Tournai	Celles	1,0	1,0	1,0	1,0	12,5	12,5	6,8	6,0	5,4	5,0	5,6
Huy	Clavier	4,0	4,0	4,0	4,0	2,7	2,7	2,7	2,5	2,8	3,7	3,3
Liège	Herstal	6,0	6,0	5,9	5,8	6,0	6,0	5,8	5,8	5,6	5,3	5,2
	Flémalle	7,1	7,1	6,9	6,8	6,8	6,7	6,8	6,6	6,4	6,2	6,0
Verviers	Lontzen	3,1	3,1	3,1	3,2	3,2	3,1	3,6	3,8	3,8	3,8	3,5
	Saint-Vith	4,6	4,4	4,6	4,6	4,8	4,8	5,2	6,2	5,7	5,4	5,0
	Plombières	4,5	4,5	4,4	4,7	4,7	4,7	4,7	4,8	4,5	4,0	3,8
Waremme	Fexhe-le-Haut-Clocher	3,4	3,4	3,3	3,3	2,9	3,1	3,7	3,4	3,3	3,3	3,5
Arlon	Aubange	6,4	6,4	6,5	6,7	6,5	6,4	6,2	6,1	6,0	6,0	6,0
Bastogne	Vielsalm	7,8	7,5	7,5	7,1	7,2	6,8	7,5	7,8	7,5	7,2	6,4
Marche-en-Famenne	Durbuy	6,3	6,0	5,7	5,5	5,3	5,3	5,5	5,2	4,9	4,4	4,4
Neufchâteau	Daverdisse	3,0	3,0	3,0	3,0	3,0	3,0	3,0	3,0	3,0	3,0	3,0
Virton	Chiny	3,4	4,3	4,6	4,7	4,7	4,8	4,6	4,8	4,6	4,6	4,4
Dinant	Anhée	2,1	2,4	2,4	2,3	2,3	2,3	2,6	2,8	2,8	2,8	2,6
	Vresse-sur-Semois	8,5	8,7	8,6	8,4	8,4	8,4	8,4	8,4	8,1	7,8	7,6
Namur	Andenne	7,0	7,1	7,0	7,0	7,0	6,5	5,9	6,0	6,1	6,1	6,5
	Eghezée	7,8	7,9	7,8	7,7	7,7	7,9	7,8	7,7	7,6	7,3	7,1
Philippeville	Cerfontaine	1,5	1,5	1,5	1,5	1,5	1,7	1,6	2,2	2,4	2,8	2,9