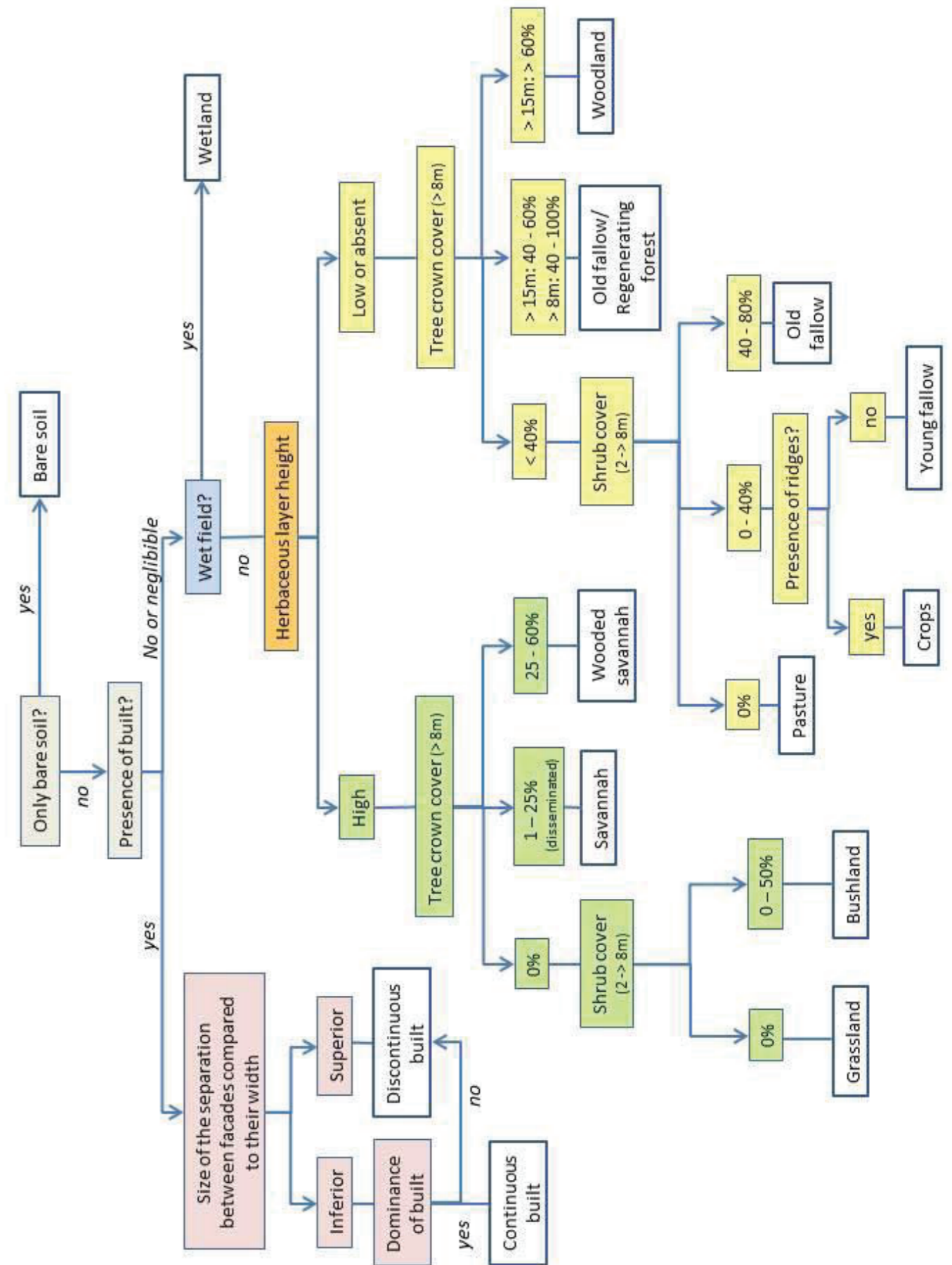


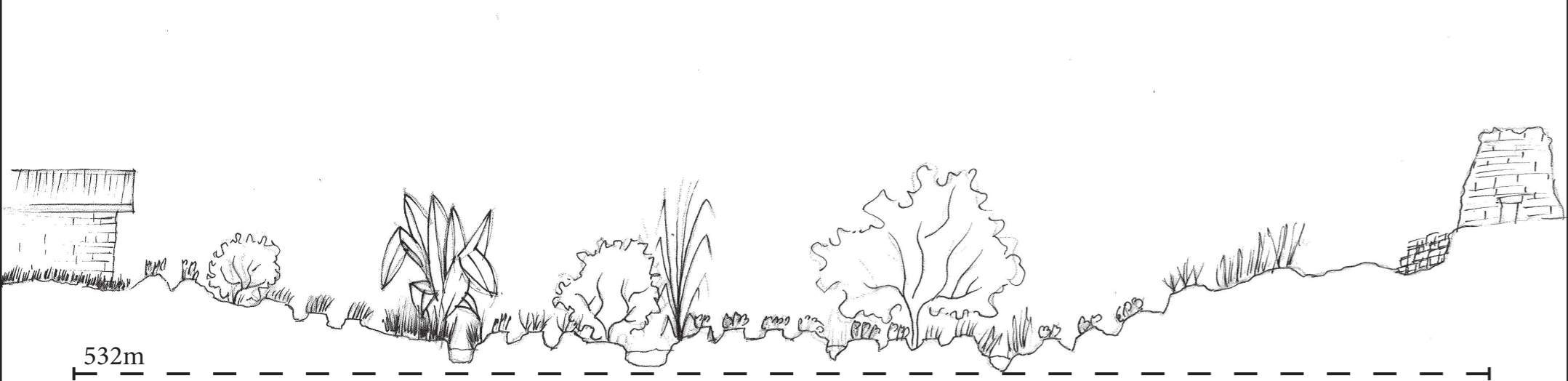
10 - Annexes :



Annexe 9.1 : Decision tree for the discrimination of land covers Marie André, 2016.

Point d'observation; PO_002 :

Coordonnée GPS PC: 11°36'32.78»S / 27°28'22.00»E



68 4 5 6 7 8 69

PO_002 : Photo originale : Milieux humide : Couvert végétal : Agriculture : Bâti :



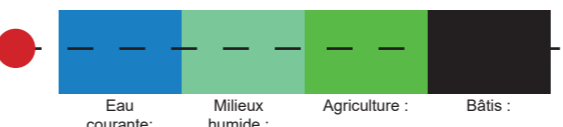
Ambiances :

Paysages semi-ouverts (P1, P2, P3), composés d'une multitude de zones de cultures agricoles, qui génèrent de nombreux sous-espaces verdoyants. Ressenti, au centre de l'IV, d'un paysage calme et reposant. Impression de se trouver au centre d'un paysage rural maraîcher. Déconnexion totale avec la ville.
Type de végétation rencontré P1 bas, moyen et haut. P2 bas, moyen et haut. P3 bas, moyen et haut.

Nature de l'interface :

Le cœur du corridor est visible depuis l'extérieur. Présence de végétation jusqu'aux limites du corridor et au-delà. Constat d'une continuité végétale très forte, la végétation maraîchère qui entoure des habitations en bordure de l'IV est la même que celle en son sein.
La limite entre le corridor et les habitations est très peu visible. Elle est floue selon les points de vue 2 et 3, il est très difficile de savoir lorsque l'on pénètre réellement à l'intérieur du corridor. De plus elle est perméable ce qui rend la limite facilement traversable au travers de cheminements d'accès public. Le corridor est perceptible depuis l'extérieur.

Séquence couverture terrestre :

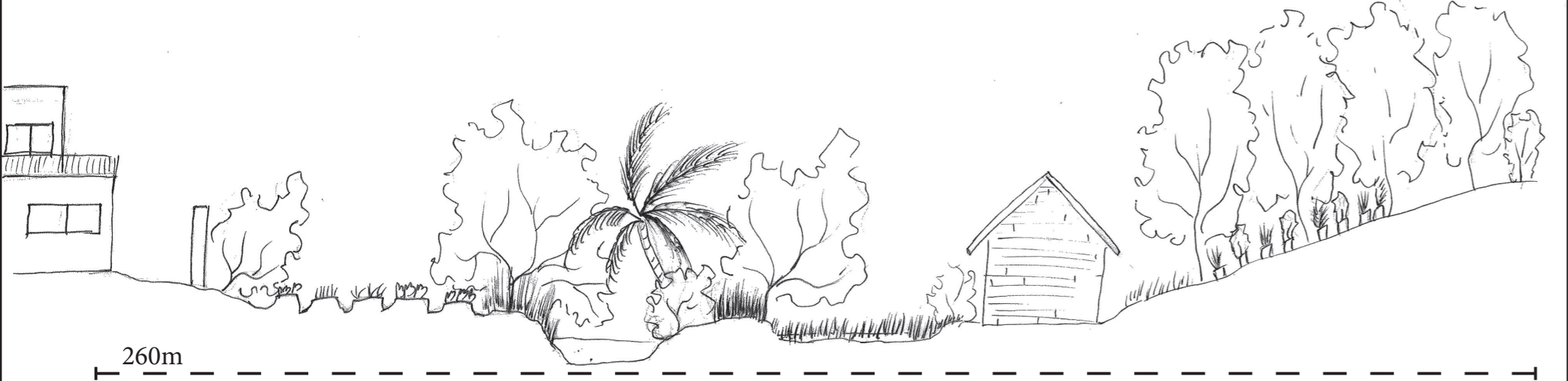


Activités anthropiques :

- Agriculture
- Irrigation
- Lavage linge
- Egouts
- Production briques

Point d'observation; PO_005 :

Coordonnée GPS PC: 11°38'11.59»S / 27°27'33.74»E



70 4 5 6 7 8

PO_005 : Photo originale : Milieux humide : Couvert végétal : Agriculture : Bâti :



Ambiances :

Paysage semi-ouverts (P1, P2) et fermé P3, avec quelques ouvertures générées par la rivière, cette dernière structurant le paysage. Présence d'une végétation herbacée haute, luxuriante, arbustive et arborée. Ressenti, au centre de l'IV, d'un paysage calme et reposant, impression de se trouver en pleine nature. Déconnexion totale avec la ville.
Type de végétation rencontré P1 bas, moyen et haut. P2 bas, moyen et haut. P3 moyen et haut.

Nature de l'interface :

La végétation au cœur du corridor n'est pas visible depuis l'extérieur, mais un autre type de végétation est visible en périphérie. Présence de végétation jusqu'aux limites du corridor et même au-delà. Mais absence d'une continuité végétale, la végétation naturelle au cœur de l'IV est en lien avec la rivière, alors que la végétation en périphérie est de type horticole, travaillée sous forme de haies. Ceci induit une limite marquée qui se distingue par le changement de type végétation et semi-perméable par la présence de terrains privés. Le corridor n'est pas perceptible depuis l'extérieur.

Séquence couverture terrestre :

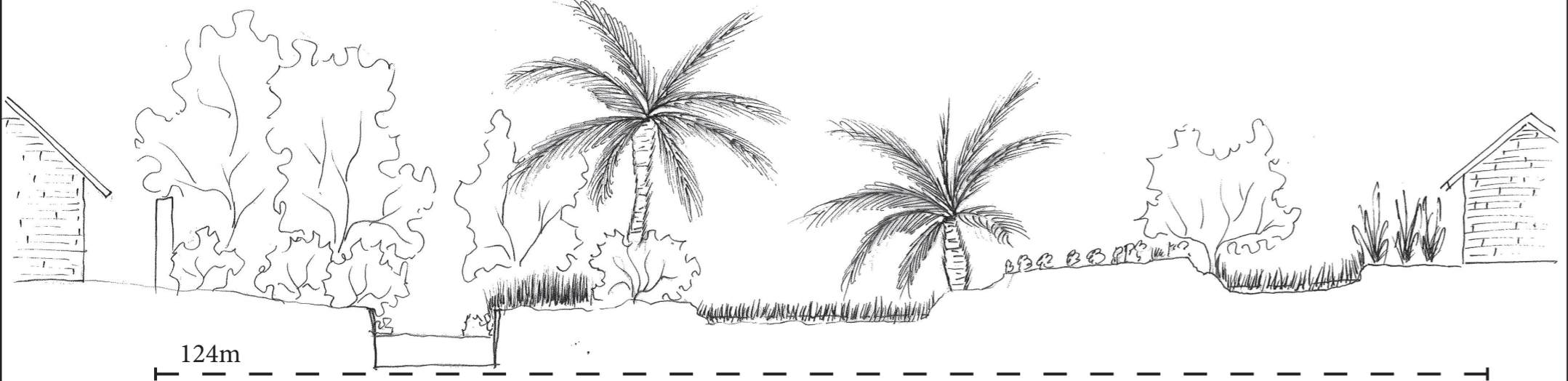


Activités anthropiques:

- Agriculture
- Irrigation
- Pisciculture
- Pêche
- Lavage voitures
- Lavage linge
- Égouts

Point d'observation; PO_006 :

Coordonnée GPS PC: 11°38'48.56»S / 27°27'53.31»E



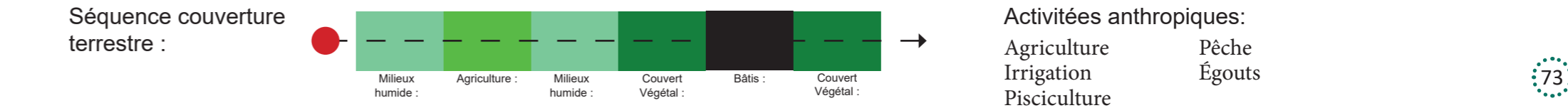
72 4 5 6 7 8

PO_006 : Photo originale : Milieux humide : Couvert végétal : Agriculture : Bâti :



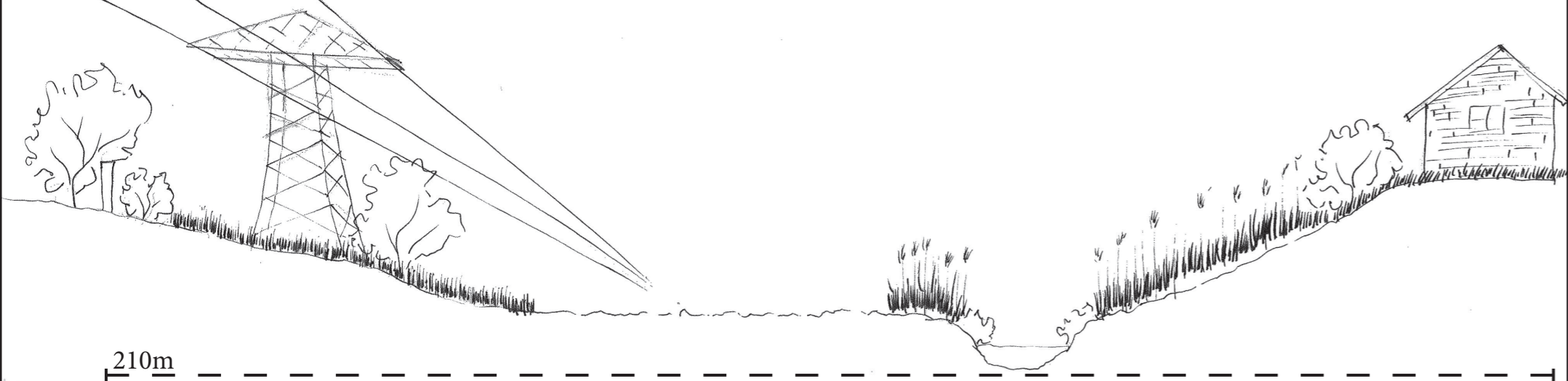
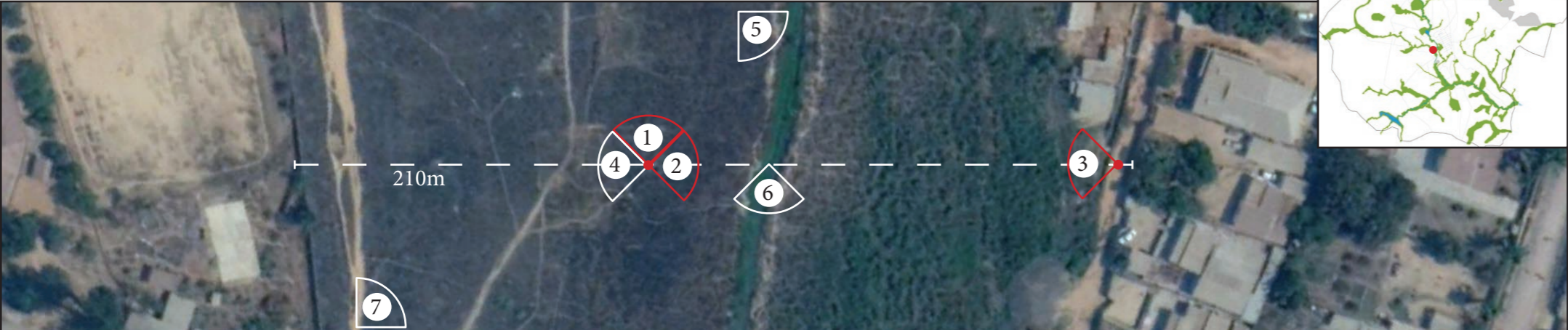
Ambiances :
 Paysages semi-ouverts P1, ouvert P2 et fermé P3, les ouvertures sont générées par les espaces agricoles et les fermetures par une végétation haute et luxuriante, de type arbustive et arborée. Ressenti au centre de l'IV, d'un paysage calme et reposant, impression de se trouver dans un milieu rural très naturel. La rivière n'est pas visible, mais son influence sur la végétation l'est. Déconnexion totale avec la ville.
 Type de végétation rencontrée P1 bas, moyen et haut. P2 bas, moyen et haut. P3 moyen et haut.

Nature de l'interface :
 La végétation au cœur du corridor n'est pas visible depuis l'extérieur, mais un autre type de végétation est visible en périphérie. Présence de végétation jusqu'aux limites du corridor et même au-delà. Mais absence d'une continuité végétale, présence de végétation de type maraîchère, ainsi que de type herbacée haute, arbustive et arborée au sein de l'IV. En périphérie, elle est de type horticole travaillée sous forme de haies, typique d'une végétation des parcelles d'habitations. Ceci induit une limite marquée qui se distingue par le changement de type végétation, la présence d'habitations et semi-perméable par celles de terrains privés. Le corridor n'est pas perceptible depuis l'extérieur.



Point d'observation; PO_010 :

Coordonnée GPS PC: 11°40'19.35»S / 27°27'53.14»E



74 4 5 6 7 8

PO_010 : Photo originale : Milieux humide : Couvert végétal : Agriculture : Bâti :



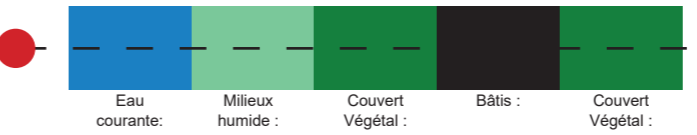
Ambiances :

Paysages ouverts (P1, P2) et fermé P3, générés par la présence d'une végétation herbacée basse, par la topographie marquée, ainsi que par des lignes à haute tension qui traversent le site et accentuent cette impression de grandeur. Le cours d'eau, très peu visible, est caché par une végétation humide. Ressenti au centre de l'IV, d'un paysage calme, mais les lignes électriques, l'ouverture de l'espace et une végétation très sèche, apporte une certaine oppression. Impression de se trouver dans un paysage de plaine. Plusieurs éléments urbains rappellent la présence de la ville. Type de végétation rencontrée P1 bas et moyen. P2 bas, moyen et haut. P3 bas, moyen et haut.

Nature de l'interface :

L'occupation du sol au cœur du corridor est visible depuis l'extérieur. Présence de végétation jusqu'aux limites du corridor et même au-delà. Mais absence d'une continuité végétale, la végétation basse herbacée au cœur de l'IV est en contraste avec la végétation arborée présente en périphérie, au niveau des quartiers qui l'entourent. Ceci induit une limite marquée qui se distingue par le changement du type de végétation, la présence d'habitations et qui est perméable par celles de cheminements d'accès publics. Le corridor est perceptible depuis l'extérieur.

Séquence couverture terrestre :

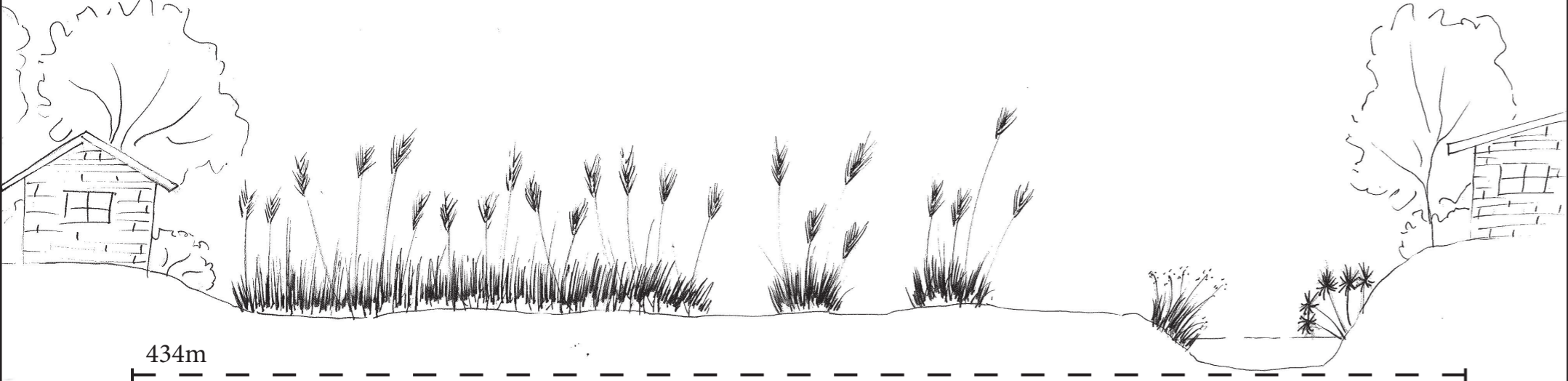
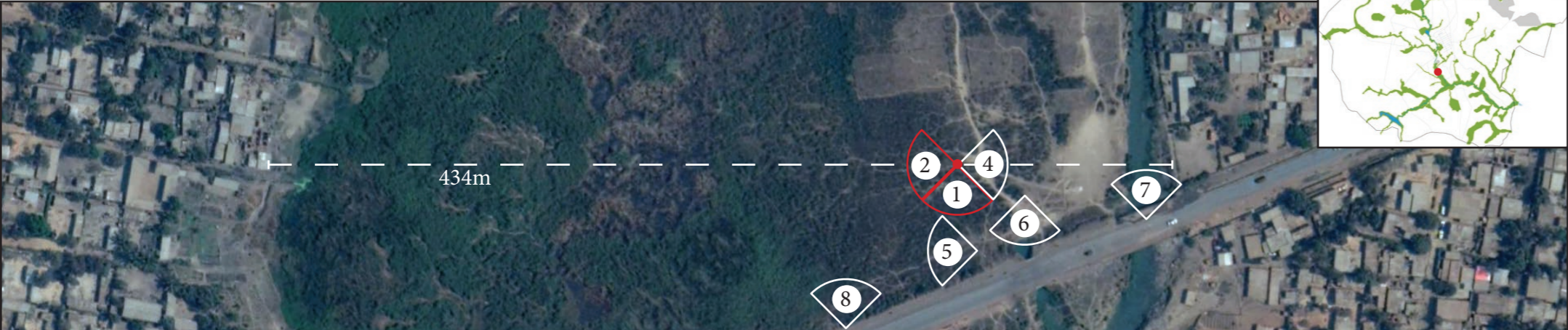


Activités anthropiques:

- Irrigation
- Pisciculture
- Pêche
- Production nates
- Lavage voitures
- Lavage linge
- Baignade
- Egouts

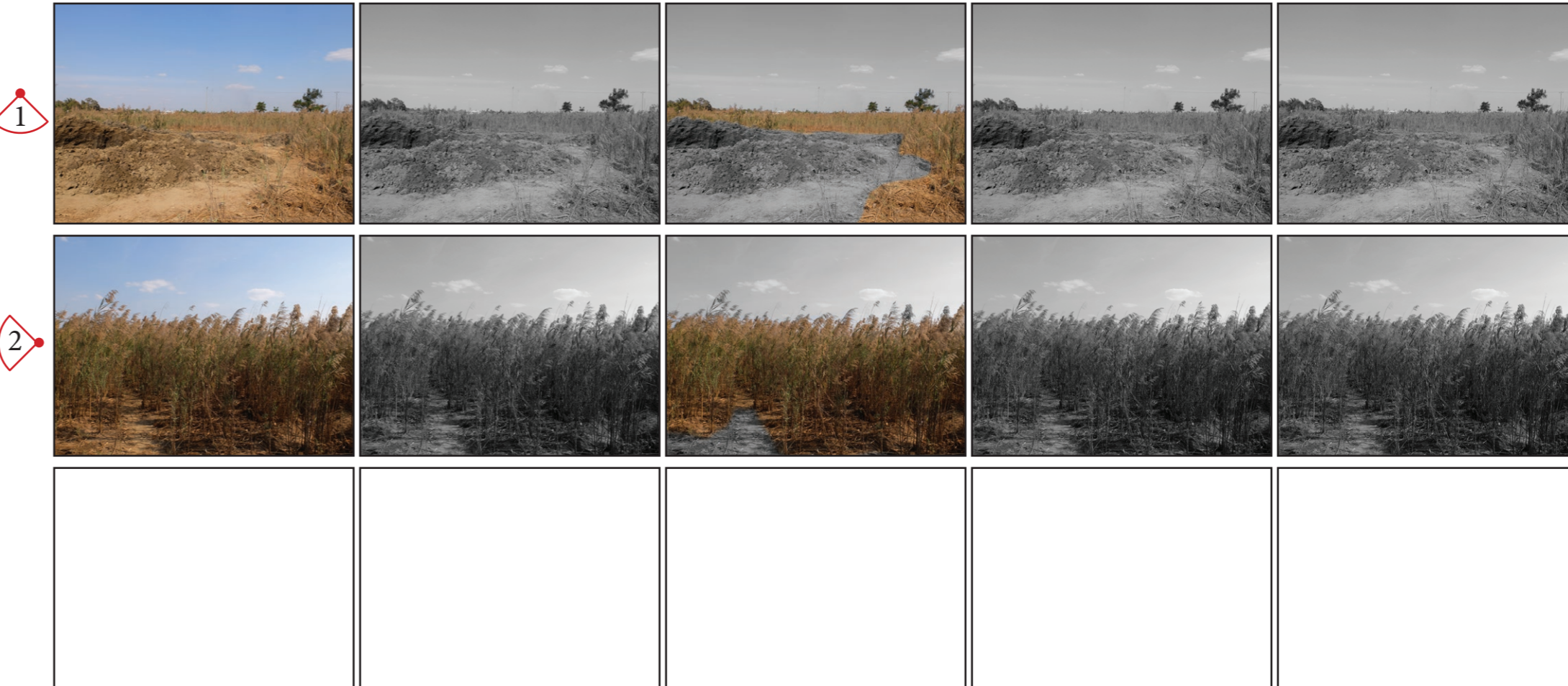
Point d'observation; PO_011 :

Coordonnée GPS PC: 11°41'52.04»S / 27°28'18.10»E



76 4 5 6 7 8

PO_011 : Photo originale : Milieux humide : Couvert végétal : Agriculture : Bâti :



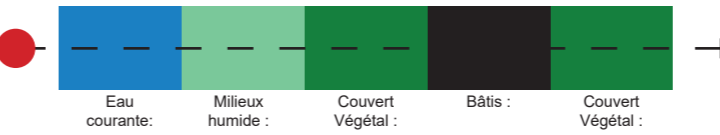
Ambiances :

Paysages fermés (P1, P2), générés par la présence de végétation haute herbacée. Espace très sec, malgré la rivière. Sur le site, présence de creuseurs pour la recherche de minerais. Ressenti, au centre de l'IV d'un paysage de plaine, avec beaucoup d'activités aux alentours, ce qui induit une certaine tension. De plus, la végétation herbacée haute mono spécifique génère un sentiment d'oppression. Forte présence de la ville. Type de végétation rencontrée P1 bas et moyen. P2 moyen.

Nature de l'interface :

Pour ce point de contrôle il n'a pas été possible de réaliser la troisième photo. La végétation au cœur du corridor n'est pas visible depuis l'extérieur, mais un autre type de végétation est visible en périphérie. Présence de végétation jusqu'aux limites du corridor et même au-delà, mais absence d'une continuité végétale. La végétation herbacée haute au cœur de l'IV est en contraste avec la végétation arborée au niveau des quartiers qui l'entourent. Ceci induit une limite marquée qui se distingue par le changement du type de végétation, la présence d'habitations et qui est perméable par celles de cheminements d'accès publics. Le corridor n'est pas perceptible depuis l'extérieur.

Séquence couverture terrestre :

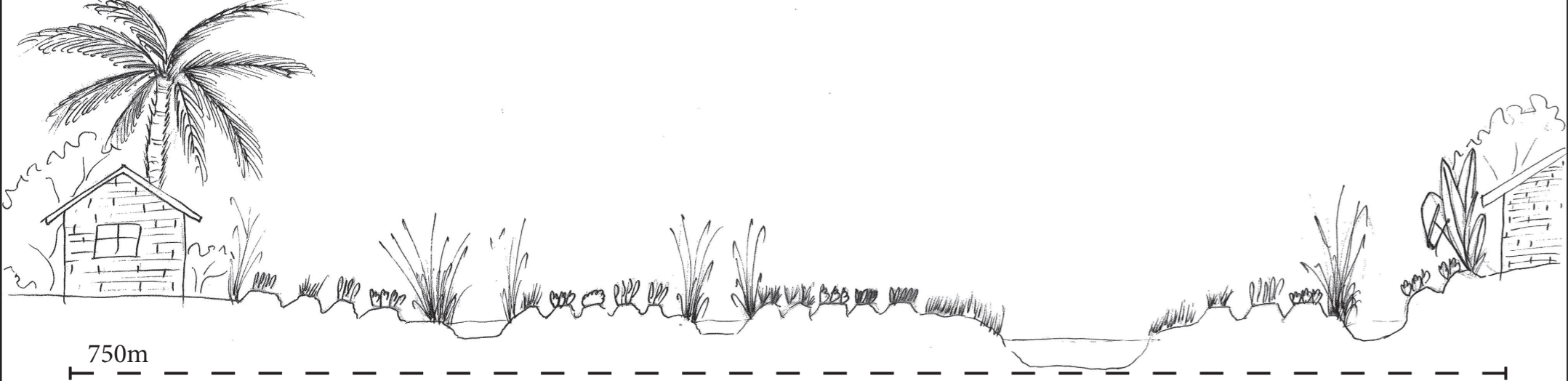


Activités anthropiques :

- Production nattes
- Production briques
- Mines
- Lavage voitures
- Lavage linge
- Baignade
- Egouts

Point d'observation; PO_012 :

Coordonnée GPS PC: 11°42'36.83»S / 27°28'42.68»E



78 4 5 6 7 8

PO_012 : Photo originale : Milieux humide : Couvert végétal : Agriculture : Bâti :



Ambiances :

Paysages ouverts (P1, P2) et semi-ouvert P3, générés par la présence d'agriculture maraîchère sur tout le site et accentués par la grande largeur du corridor, ainsi que sa topographie. Le site est parcouru par la rivière Lubumbashi et possède de nombreux canaux destinés à l'irrigation. Le site est extrêmement pollué par des résidus plastiques. Ressenti, au centre de l'IV, d'un paysage calme et reposant, impression de se trouver dans un milieu rural humide composé d'une multitude de petites parcelles maraîchères. Déconnexion totale avec la ville. Type de végétation rencontrée P1 bas et moyen. P2 bas, moyen et haut. P3 bas, moyen et haut.

Nature de l'interface :

La végétation au cœur du corridor n'est pas visible depuis l'extérieur, mais un autre type de végétation est visible en périphérie. Présence de végétation jusqu'aux limites du corridor et même au-delà. Mais absence d'une continuité végétale, la végétation basse maraîchère de l'IV est en contraste avec celle arborée et arbustive présente dans les parcelles des quartiers qui l'entourent. Ceci induit une limite marquée qui se distingue par le changement du type de végétation, la présence d'habitations et qui est perméable par celles de cheminements d'accès publics. Le corridor n'est pas perceptible depuis l'extérieur.

Séquence couverture terrestre :

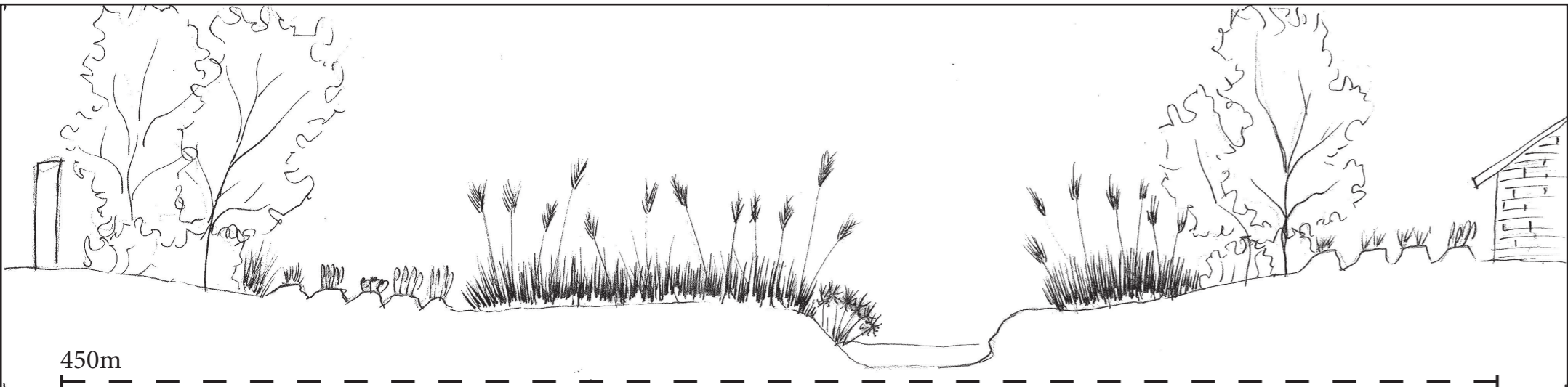


Activités anthropiques:

- Agriculture
- Lavage voitures
- Egouts
- Irrigation
- Lavage linge
- Pêche
- Baignade

Point d'observation; PO_013 :

Coordonnée GPS PC: 11°42'43.98»S / 27°29'30.26»E

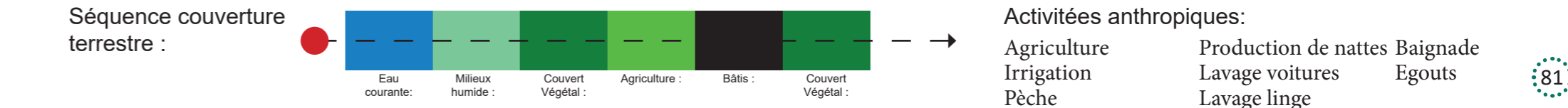


PO_013 : Photo originale : Milieux humide : Couvert végétal : Agriculture : Bâti :



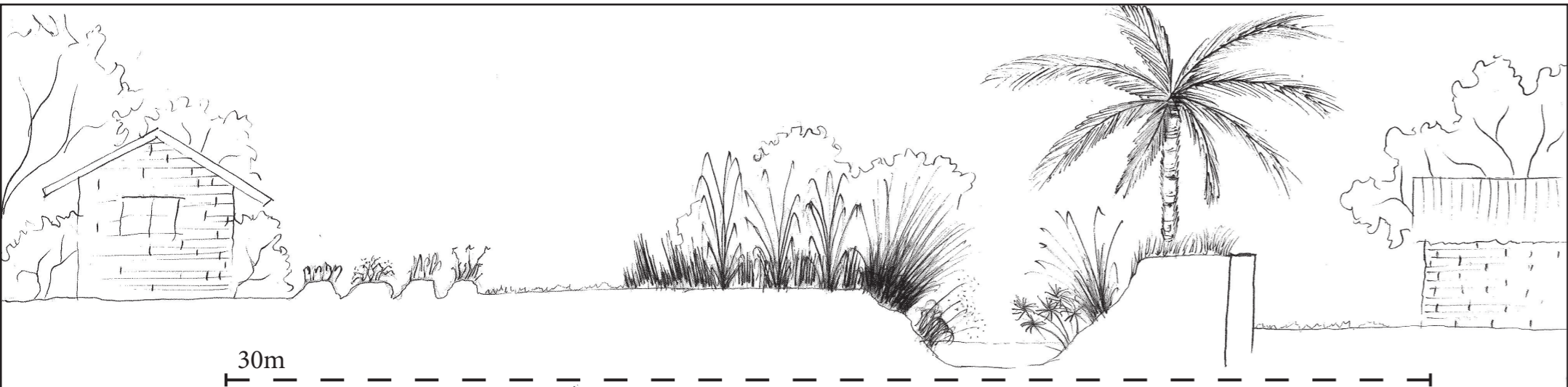
Ambiances :
 Paysages semi-ouverts (P1, P2) et fermé P3, les fermetures sont générées par la présence de végétation herbacée haute et les ouvertures sont générées par la présence d'une large rivière. Malgré la proximité avec cette dernière l'espace est très sec. Constat d'agriculture maraîchère en périphérie. Ressenti au centre de l'IV, d'un lieu calme et naturel, mais les activités aux alentours dynamisent les lieux et rappelle la présence de la ville. La végétation mono spécifique haute et sèche génère un léger sentiment d'oppression.
 Type de végétation rencontrée P1 bas et moyen. P2 bas, moyen et haut. P3 bas, moyen et haut.

Nature de l'interface :
 La végétation au cœur du corridor n'est pas visible depuis l'extérieur, mais un autre type de végétation est visible en périphérie. Présence de végétation jusqu'aux limites du corridor et même au-delà. Mais absence d'une continuité végétale, la végétation herbacée haute au cœur de l'IV, est en contraste avec celle arborée et maraîchère présente dans les quartiers en périphérie. Ceci induit une limite marquée qui se distingue par le changement du type de végétation et qui est perméable par la présence de cheminements d'accès publics. Le corridor n'est pas perceptible depuis l'extérieur.



Point d'observation; PO_014 :

Coordonnée GPS PC: 11°41'51.47»S / 27°29'32.35»E

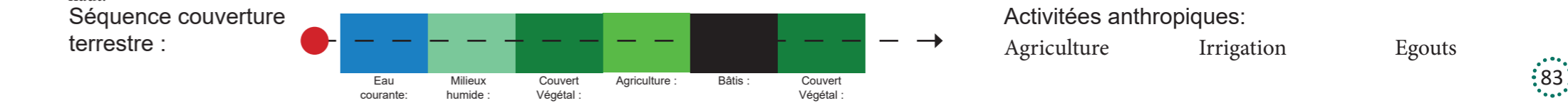


PO_014: Photo originale : Milieux humide : Couvert végétal : Agriculture : Bâti :



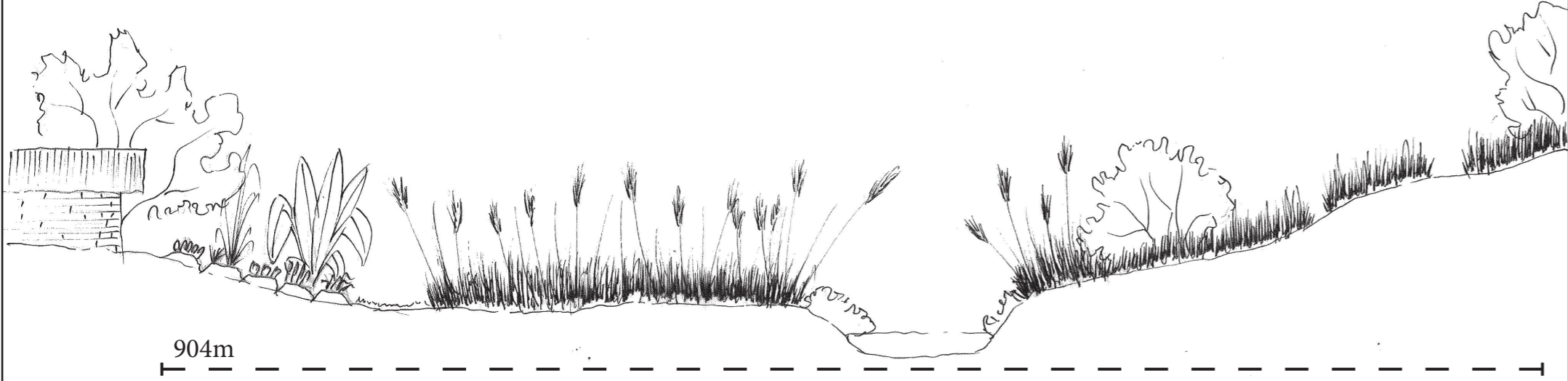
Ambiances :
 Paysages fermés (P1, P3) semi-ouvert P2, les ouvertures sont générées par les parcelles d'habitations et l'agriculture maraîchère. Alors que les fermetures sont générées par de la végétation dense herbacée au cœur du corridor et arborée et arbustive en périphérie au sein du quartier. Ressenti, au centre de l'IV, d'un paysage calme et reposant, avec une végétation omniprésente. Mais le cours d'eau est très fortement pollué tant au niveau de la qualité de l'eau que par la présence de plastiques. Quartier vivant, avec une forte activité de la population, qui rappelle la présence de la ville.
 Type de végétation rencontrée P1 bas, moyen et haut. P2 bas, moyen et haut. P3 bas, moyen et haut.

Nature de l'interface :
 La végétation au cœur du corridor n'est pas visible depuis l'extérieur, mais un autre type de végétation est visible en périphérie. Présence de végétation jusqu'aux limites du corridor et même au-delà. Absence d'une continuité végétale, la végétation herbacée humide est en contraste avec celle de type maraîchère, arbustive et arborée au sein des parcelles d'habitations. Ceci induit une limite floue, car les parcelles des habitations font partie intégrante du corridor, seules les habitations laissent supposer une limite qui est semi-perméable par la présence de terrains privés. Le corridor n'est pas perceptible depuis l'extérieur.



Point d'observation; PO_015 :

Coordonnée GPS PC: 11°42'40.29»S / 27°30'45.26»E



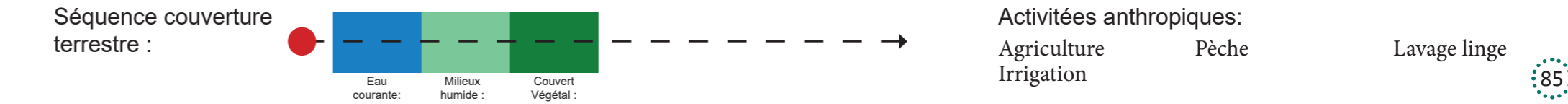
84 4 5 6 7 8

PO_015 : Photo originale : Milieux humide : Couvert végétal : Agriculture : Bâti :



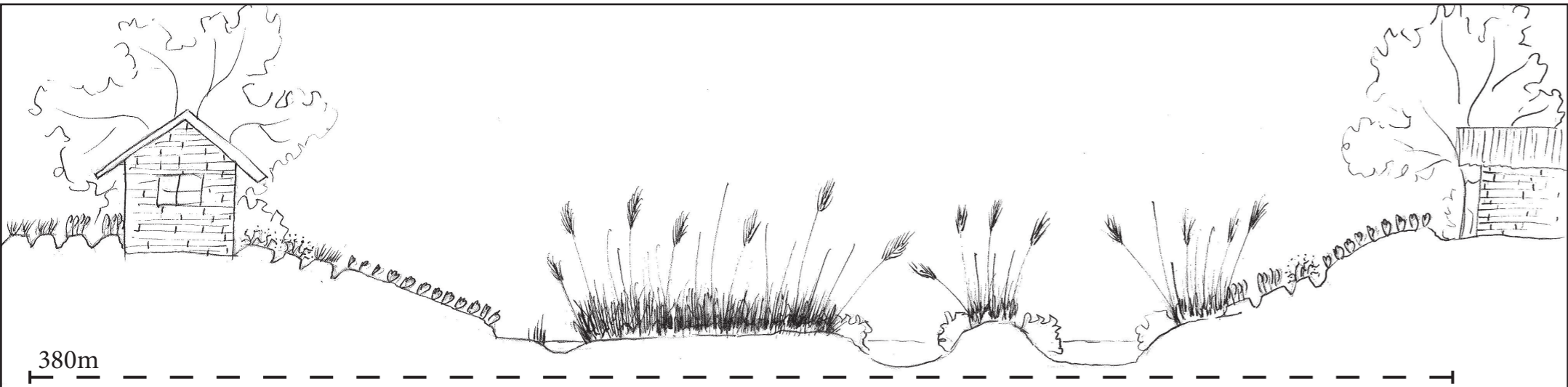
Ambiances :
 Paysages ouverts (P2, P3) et semi-ouvert P1, malgré une végétation herbacée haute. Ceci est généré par la grande taille du corridor et par sa topographie très marquée, permettant des points de vue. Le site est composé d'une végétation très dense de type humide en son cœur, amenée par la présence d'une des rivières. Ressenti au centre de l'IV, d'un paysage calme et reposant, impression de se trouver dans un milieu naturel humide avec très peu de présence humaine. Déconnexion totale avec la ville.
 Type de végétation rencontrée P1 bas et moyen. P2 bas et moyen. P3 bas, moyen et haut.

Nature de l'interface :
 L'occupation du sol au cœur du corridor est visible depuis l'extérieur. Présence de végétation jusqu'aux limites du corridor et même au-delà. Présence d'une continuité végétale, la végétation herbacée au cœur de l'IV est similaire à celle présente au niveau de la périphérie. Ceci induit une limite floue, il est impossible de savoir où commence et s'arrête le corridor et qui est perméable par la présence de cheminements d'accès publics. Le corridor est perceptible depuis l'extérieur. Mais sur l'autre rive, on constate la présence de bâti, d'agriculture et de végétation arborée, ce qui laisse supposer dans ce cas une limite semi-perméable.



Point d'observation; PO_016 :

Coordonnée GPS PC: 11°43'23.47»S / 27°28'12.88»E



86 4 5 6 7 8 87

PO_016 : Photo originale : Milieux humide : Couvert végétal : Agriculture : Bâti :



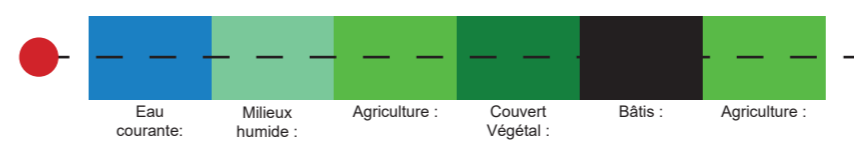
Ambiances :

Paysages ouverts (P2, P3) et semi-ouvert P1, malgré une végétation herbacée haute de type humide en son cœur, qui rend d'ailleurs son accessibilité impossible. L'ouverture des lieux est générée par la grande taille du corridor et par sa topographie très marquée, ouvrant des points de vue. Le site est composé, en périphérie, d'une forte présence d'agriculture maraîchère, ainsi que d'une végétation arborée. Ressenti, au centre de l'IV, d'un paysage calme et reposant, impression de se trouver au centre d'un paysage rurale maraîcher. Déconnexion totale avec la ville. Type de végétation rencontrée P1 bas, moyen et haut. P2 bas et haut. P3 bas, moyen et haut.

Nature de l'interface :

L'occupation du sol au cœur du corridor est visible depuis l'extérieur. Présence de végétation jusqu'aux limites du corridor et même au-delà. Présence d'une continuité végétale, l'agriculture au cœur de l'IV est similaire à celle retrouvée en périphérie. Mais au-delà, la végétation herbacée et la présence de bâti avec des parcelles arborées rend difficile la vision de cette limite. Ceci induit une limite floue, il est compliqué de savoir où commence et s'arrête le corridor, de plus elle est semi-perméable par la présence de terrains privés. Le corridor est perceptible depuis l'extérieur.

Séquence couverture terrestre :

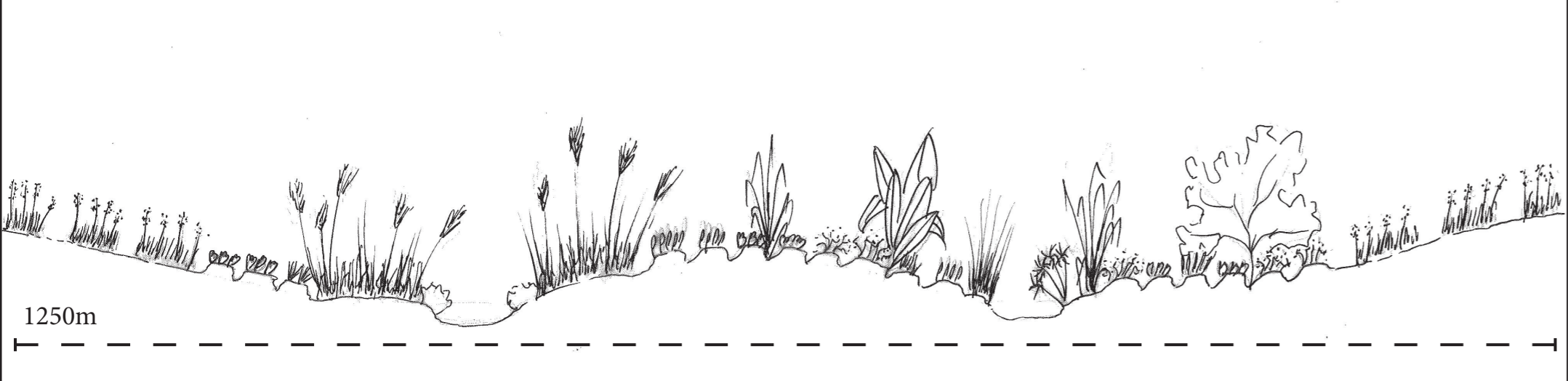


Activités anthropiques:

- Agriculture
- Irrigation
- Pêche
- Production nattes
- Lavage voitures
- Lavage linge
- Egouts

Point d'observation; PO_018 :

Coordonnée GPS PC: 11°43'13.45»S / 27°25'42.47»E



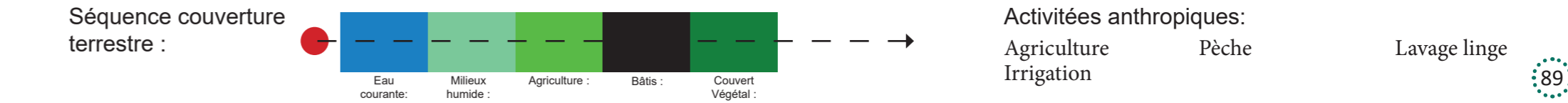
88 4 5 6 7 8

PO_018 : Photo originale : Milieux humide : Couvert végétal : Agriculture : Bâti :



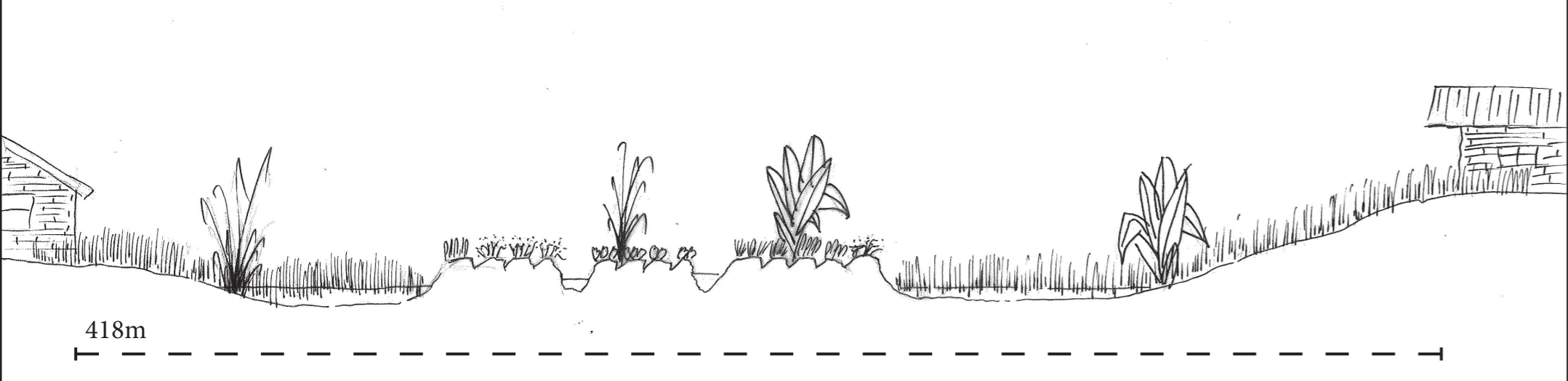
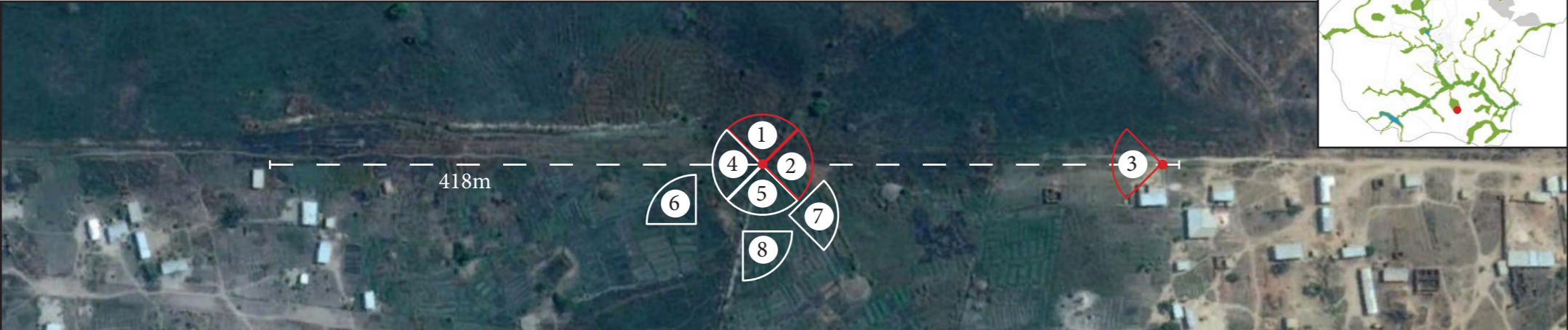
Ambiances :
 Paysages ouverts (P1, P2, P3), malgré une végétation herbacée haute de type humide en son cœur qui occupe une très grande surface, d'ailleurs inaccessible. L'ouverture des lieux est générée par la très grande taille du corridor et sa topographie, permettant des points de vue. Le site est composé en périphérie exclusivement d'agriculture. Ressenti, au centre de l'IV, d'un paysage calme et reposant. Impression de se trouver au centre d'un paysage rurale maraîcher et agricole. Déconnexion totale avec la ville. Type de végétation rencontrée P1 bas et moyen. P2 bas et moyen. P3 bas, moyen et haut.

Nature de l'interface :
 L'occupation du sol au cœur du corridor et visible depuis l'extérieur. Présence de végétation jusqu'aux limites du corridor et même au-delà. Présence d'une continuité végétale, l'agriculture présente au cœur de l'IV est similaire à celle présente au niveau de sa périphérie et même au-delà. Ceci induit une limite floue et perméable par la présence de cheminements d'accès publics, ce qui rend le corridor perceptible depuis l'extérieur.



Point d'observation; PO_021 :

Coordonnée GPS PC: 11°44'36.18»S / 27°29'43.23»E



④ ⑤ ⑥ ⑦ ⑧

PO_021 : Photo originale : Milieux humide : Couvert végétal : Agriculture : Bâti :



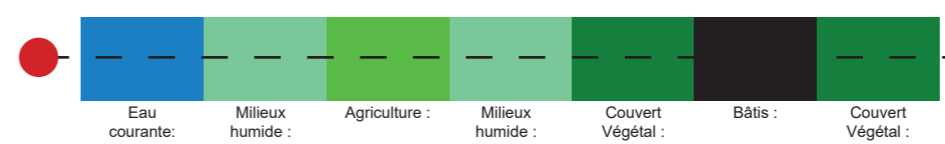
Ambiances :

Paysages ouverts (P1, P2, P3), générés par la très grande taille du corridor et par la végétation basse qui accentue cet effet. Le site est composé, en son centre, d'agriculture avec de nombreux canaux d'irrigations et en sa périphérie, de milieux herbacés humides. Ressenti au centre de l'IV, d'un paysage calme et reposant, impression de se trouver au centre d'une plaine humide et agricole. Déconnexion totale avec la ville.
Type de végétation rencontrée P1 bas et moyen. P2 bas et moyen. P3 bas et moyen.

Nature de l'interface :

L'occupation du sol au cœur du corridor et visible depuis l'extérieur. Présence de végétation jusqu'aux limites du corridor et même au-delà. Présence d'une continuité végétale, le milieu herbacé se prolonge dans le quartier en périphérie au-delà des limites du corridor. La limite est donc floue, les seuls éléments qui la mettent en valeur sont les quelques habitations et qui est perméable par la présence de cheminements d'accès publics. Il est très difficile de savoir lorsque l'on pénètre réellement au sein du corridor. Ce dernier est perceptible depuis l'extérieur.

Séquence couverture terrestre :

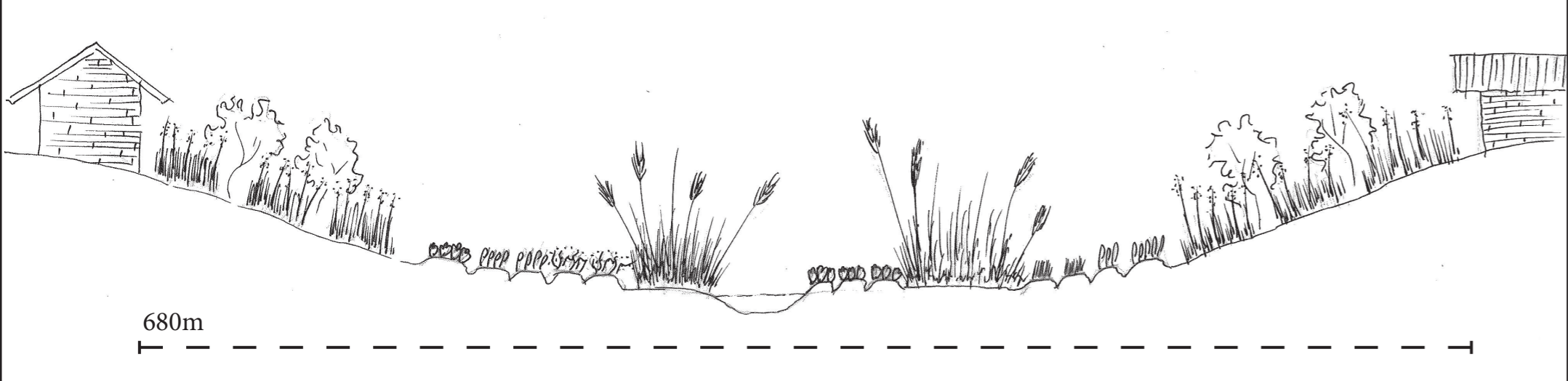


Activités anthropiques:

Agriculture Irrigation

Point d'observation; PO_022 :

Coordonnée GPS PC: 11°36'8.66»S / 27°26'31.34»E



④ ⑤ ⑥ ⑦ ⑧

PO_022 : Photo originale : Milieux humide : Couvert végétal : Agriculture : Bâti :



Ambiances :

Paysage semi-ouverts (P1, P2) et ouvert P3, malgré une végétation herbacée haute de type humide en son cœur. L'ouverture des lieux est générée par la très grande taille du corridor et par sa topographie marquée, permettant des points de vue. Le site est composé en périphérie exclusivement d'agriculture. Ressenti au centre de l'IV, d'un paysage calme et reposant, impression de se trouver au centre d'un paysage rurale maraîcher. Déconnexion totale avec la ville. Type de végétation rencontrée P1 bas et moyen. P2 bas et moyen. P3 bas et moyen.

Nature de l'interface :

L'occupation du sol au cœur du corridor est visible depuis l'extérieur. Présence de végétation jusqu'aux limites du corridor et même au-delà. Présence d'une continuité végétale, l'agriculture se prolonge dans le quartier en périphérie, au-delà des limites du corridor. La limite est floue, les seuls éléments qui la mettent en valeur sont les quelques habitations et qui est perméable par la présence de cheminements d'accès publics. Il est très difficile de savoir lorsque l'on pénètre réellement au sein du corridor. Le corridor est perceptible depuis l'extérieur.

Séquence couverture terrestre :

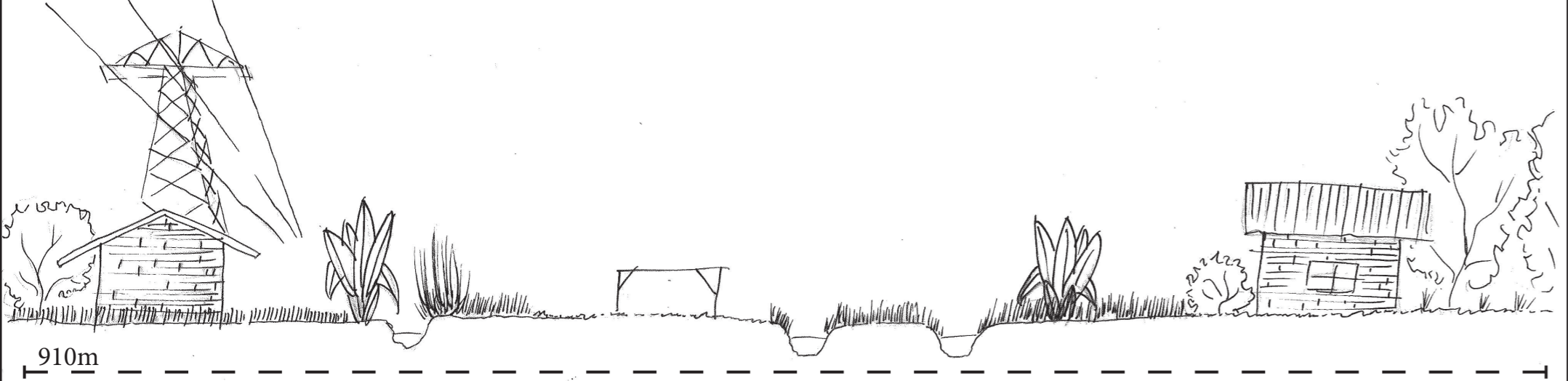


Activités anthropiques:

- Agriculture Irrigation
- Lavage voitures
- Lavage linge

Point d'observation; PO_023 :

Coordonnée GPS PC: 11°37'28.59»S / 27°25'31.80»E



94 4 5 6 7 8

PO_023 : Photo originale : Milieux humide : Couvert végétal : Agriculture : Bâti :



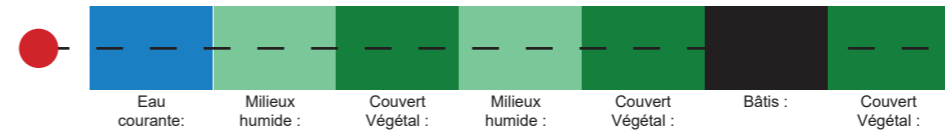
Ambiances :

Paysages ouverts (P1, P2, P3), généré par une végétation herbacée base. L'ouverture des lieux est accentuée par la très grande taille du corridor et par le peu de relief. Le site est composé en périphérie de végétation arbustive au sein des quartiers qui l'entourent. Ressenti, au centre de l'IV, d'un paysage calme et reposant, impression de se trouver au centre d'un paysage de prairies ou de plaines. Déconnexion totale avec la ville.
Type de végétation rencontrée P1 bas et moyen. P2 bas. P3 bas, moyen et haut.

Nature de l'interface :

L'occupation du sol au cœur du corridor est visible depuis l'extérieur. Présence de végétation jusqu'aux limites du corridor et même au-delà. Présence d'une continuité végétale, le type de végétation herbacée est présente sur toute la largeur du corridor et cette végétation est aussi présente au sein des quartiers. Ceci rend la limite floue, les seuls éléments qui la mettent en valeur sont les quelques habitations et qui est perméable par la présence de cheminements d'accès publics.. Il est très difficile de savoir lorsque l'on pénètre réellement au sein du corridor. A certains endroits la présence de végétation arborée vient arrêter cette continuité végétale et génère une limite. Le corridor est perceptible depuis l'extérieur.

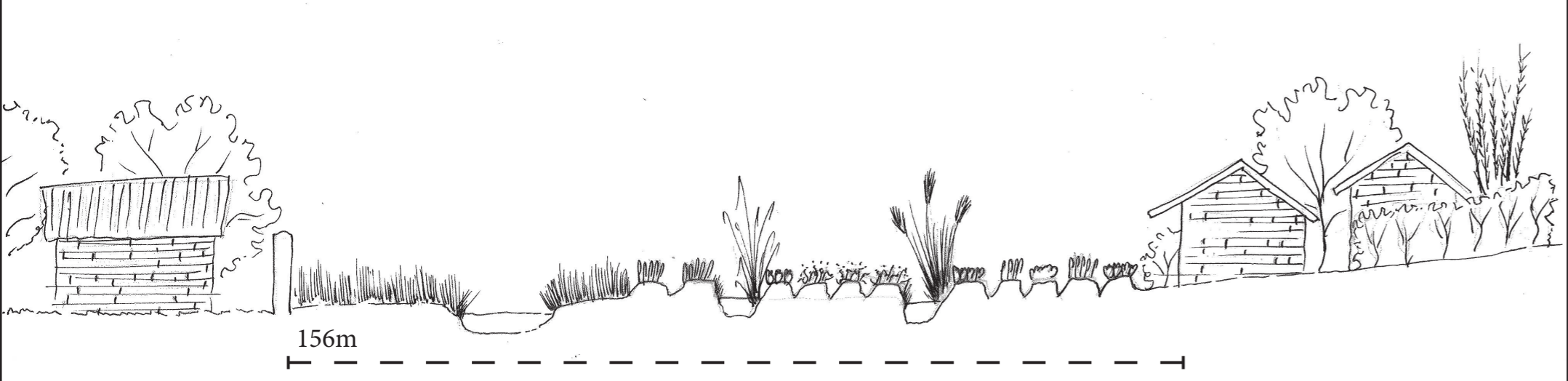
Séquence couverture terrestre :



Activités anthropiques: Irrigation Pisciculture Activité sportives

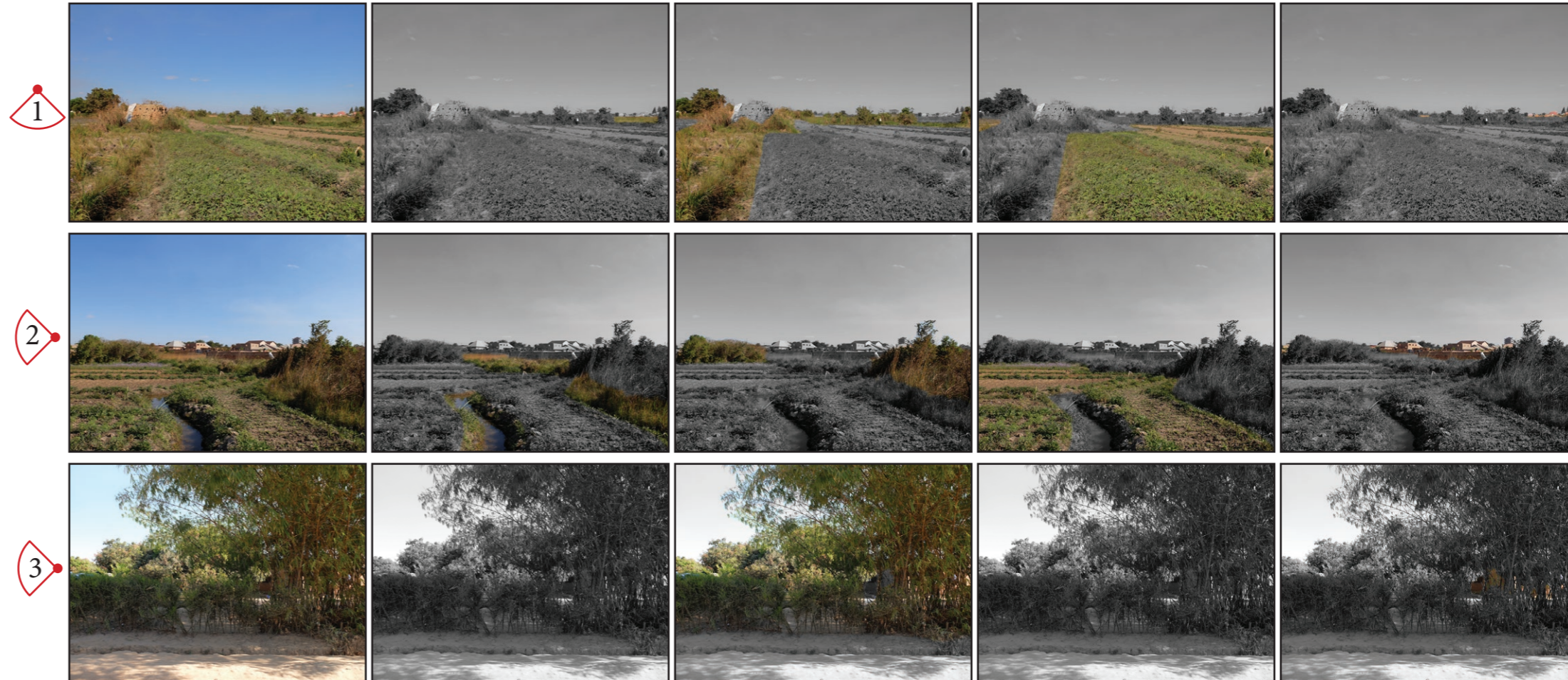
Point d'observation; PO_024 :

Coordonnée GPS PC: . 11°37'46.11»S / 27°26'43.86»E



96 4 5 6 7 8

PO_024 : Photo originale : Milieux humide : Couvert végétal : Agriculture : Bâti :



Ambiances :

Paysages semi-ouverts (P1, P2) et fermé P3, les ouvertures sont générées par les parcelles agricoles et les milieux humides. Alors que les fermetures sont générées par de la végétation de type herbacée haute au sein du corridor, en périphérie de type arborée et arbustive très présente au sein du quartier. Ressenti, au centre de l'IV, d'un paysage calme et reposant. Impression de se trouver au centre d'un paysage rural maraîcher. Quelques grandes villas sont visibles aux alentours, rappelant la présence de la ville.
Type de végétation rencontrée P1 bas et moyen. P2 bas et moyen. P3 moyen et haut.

Nature de l'interface :

La végétation au cœur du corridor n'est pas visible depuis l'extérieur, mais un autre type de végétation est visible en périphérie. Présence de végétation jusqu'aux limites du corridor et même au-delà. Mais absence d'une continuité végétale, il y a une végétation de type naturelle et maraîchère au cœur de l'IV, alors que la végétation en périphérie est de type arborée horticole et travaillée sous forme de haies. Ceci induit une limite marquée, visible par le changement de végétation, la présence d'habitations et perméable par celles de cheminements d'accès publics. Le corridor est non perceptible depuis l'extérieur.

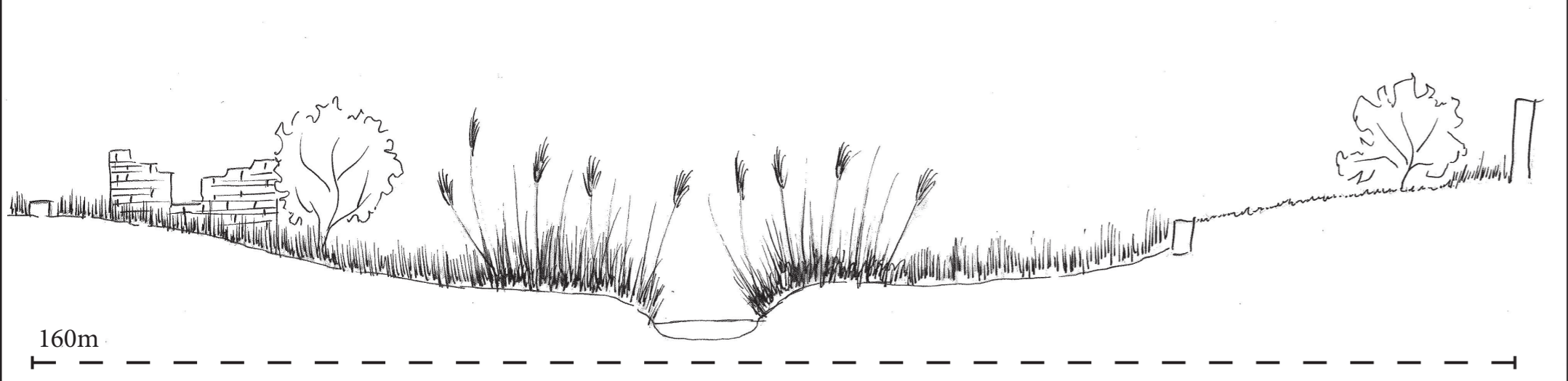
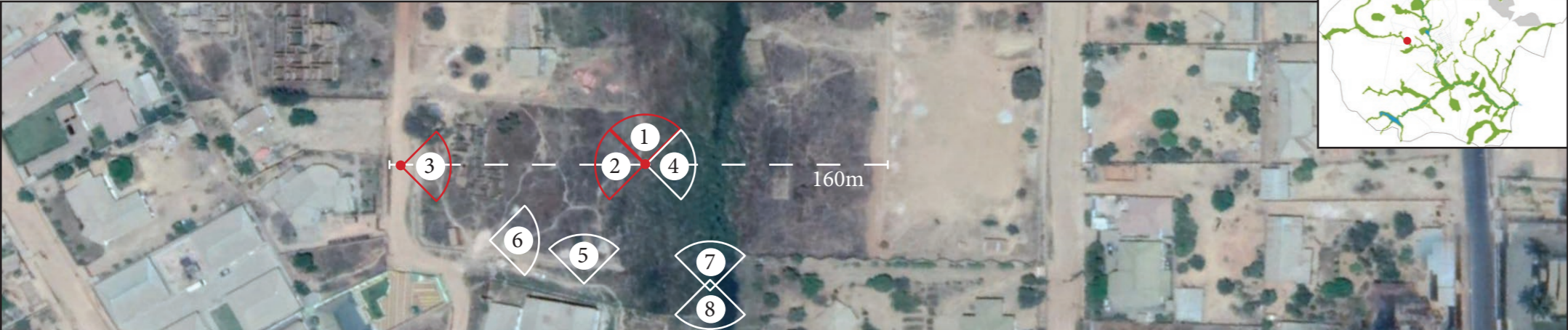
Séquence couverture terrestre :



Activités anthropiques: Agriculture Irrigation

Point d'observation; PO_026 :

Coordonnée GPS PC: 11°39'43.28»S / 27°26'3.81»E



98 4 5 6 7 8

PO_026 : Photo originale : Milieux humide : Couvert végétal : Agriculture : Bâti :



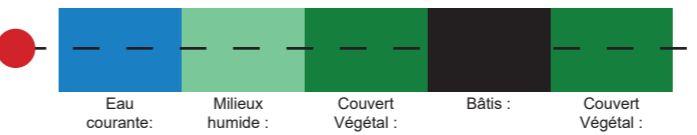
Ambiances :

Paysages semi-ouverts (P1, P2, P3), les ouvertures sont générées par les parcelles appartenant aux habitations. Alors que les fermetures sont générées par de la végétation humide herbacée haute au cœur du corridor et les habitations en périphéries. Ressenti au centre de l'IV, d'un paysage calme, avec l'impression de se trouver au centre d'un paysage de friche naturelle. Malgré la présence d'un cours d'eau, la végétation herbacée est très sèche et apporte une certaine oppression. Une forte présence d'habitations aux alentours rappelle la présence de la ville. Type de végétation rencontrée P1 bas et moyen. P2 bas, moyen et haut. P3 bas, moyen et haut.

Nature de l'interface :

L'occupation du sol au cœur du corridor est visible depuis l'extérieur. Présence de végétation jusqu'aux limites du corridor et même au-delà. Présence d'une continuité végétale, le type de végétation herbacée est présente sur toute la largeur du corridor, cette végétation est aussi présente au sein des quartiers. Ceci rend la limite floue les seuls éléments qui la mettent en valeur sont les quelques habitations et qui est semi-perméable par la présence de terrains privés. Il est très difficile de savoir lorsque l'on pénètre réellement au sein du corridor, car les parcelles font parties de ce dernier. Le corridor est perceptible depuis l'extérieur. Par contre, les nombreuses constructions en cours risquent de complètement fermer l'IV, de le rendre imperceptible et inaccessible.

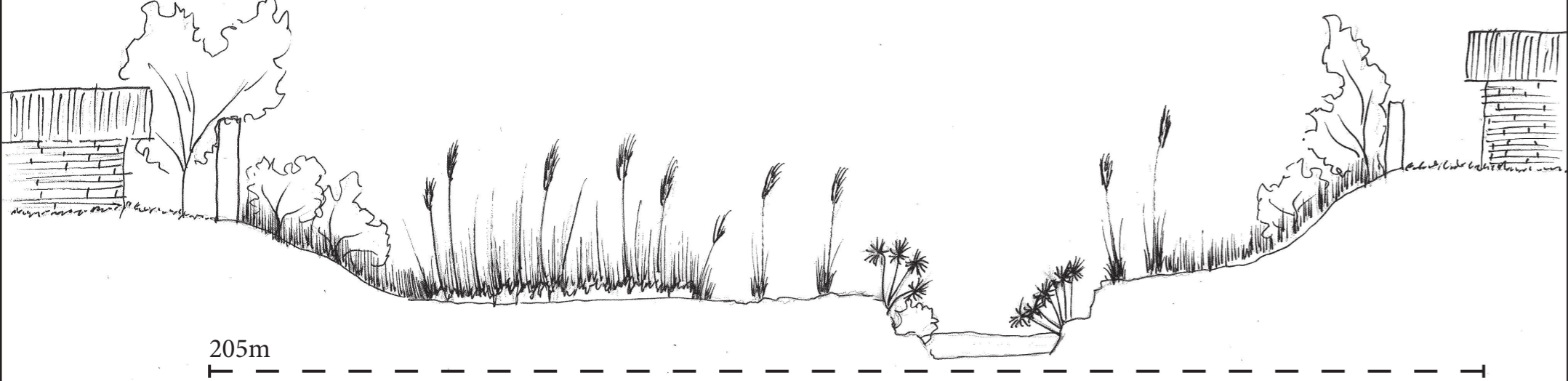
Séquence couverture terrestre :



Activités anthropiques: Irrigation

Point d'observation; PO_028 :

Coordonnée GPS PC: 11°40'8.46»S / 27°26'27.87»E



100 ④ ⑤ ⑥ ⑦ ⑧

PO_028 : Photo originale : Milieux humide : Couvert végétal : Agriculture : Bâti :



Ambiances :

Paysages fermé P1, semi-ouvert P2 et ouvert P3, les ouvertures sont générées par le cours d'eau qui traversent le site et par sa topographie, permettant des points de vue. Alors que les fermetures sont générées par de la végétation haute de type herbacée au sein du corridor, de type arbustif en périphérie ainsi que par les habitations. Ressenti, au centre de l'IV, d'un paysage calme, avec l'impression de se trouver au centre d'un paysage de friche naturelle. Malgré la présence d'un cours d'eau, la végétation herbacée est très sèche et apporte une certaine oppression. Une forte activité humaine et la présence d'habitations aux alentours rappelle la ville. Type de végétation rencontrée P1 bas, moyen. P2 bas, moyen. P3 bas, moyen.

Nature de l'interface :

L'occupation du sol au cœur du corridor est visible depuis l'extérieur. Présence de végétation jusqu'aux limites du corridor et même au-delà. Présence d'une continuité végétale, le type de végétation herbacée est présente sur toute la largeur du corridor. Mais, de par la présence d'une route et d'habitations la limite du corridor est nette. Par contre l'ouverture des lieux la rend perméable, ainsi que la présence de cheminements d'accès publics.. Ce qui rend le corridor perceptible depuis l'extérieur.

Séquence couverture terrestre :

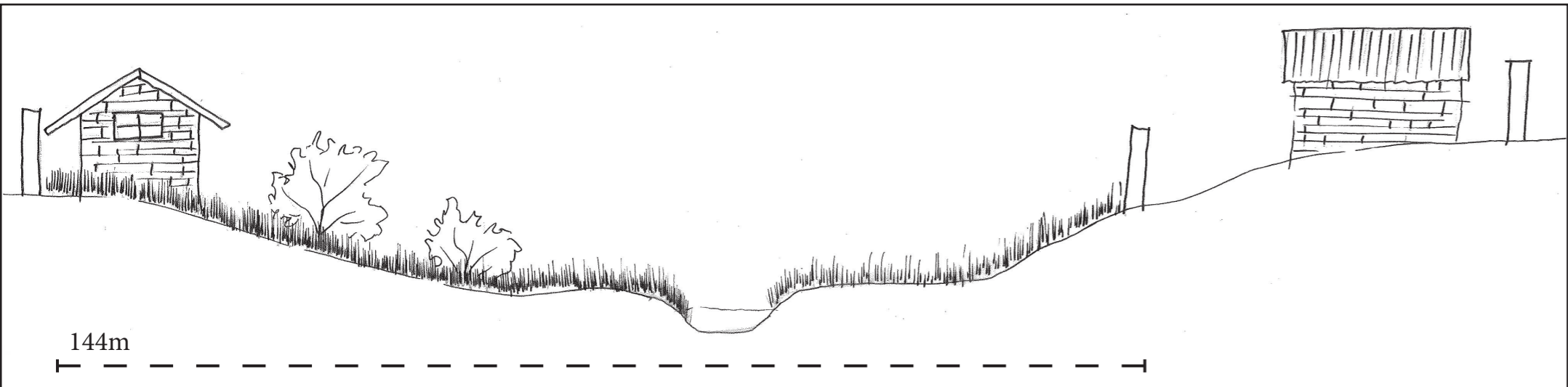


Activités anthropiques:

- Pêche
- Lavage voitures
- Lavage linge
- Production briques
- Production de nattes

Point d'observation; PO_029 :

Coordonnée GPS PC: 11°39'13.93»S / 27°24'53.06»E



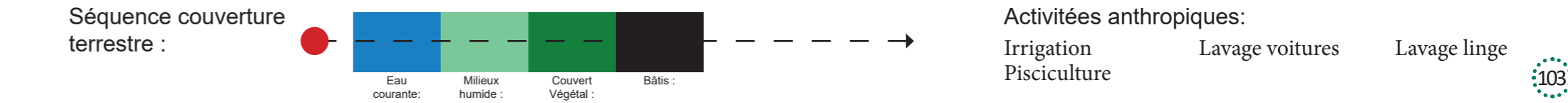
④ ⑤ ⑥ ⑦ ⑧

PO_029 : Photo originale : Milieux humide : Couvert végétal : Agriculture : Bâti :



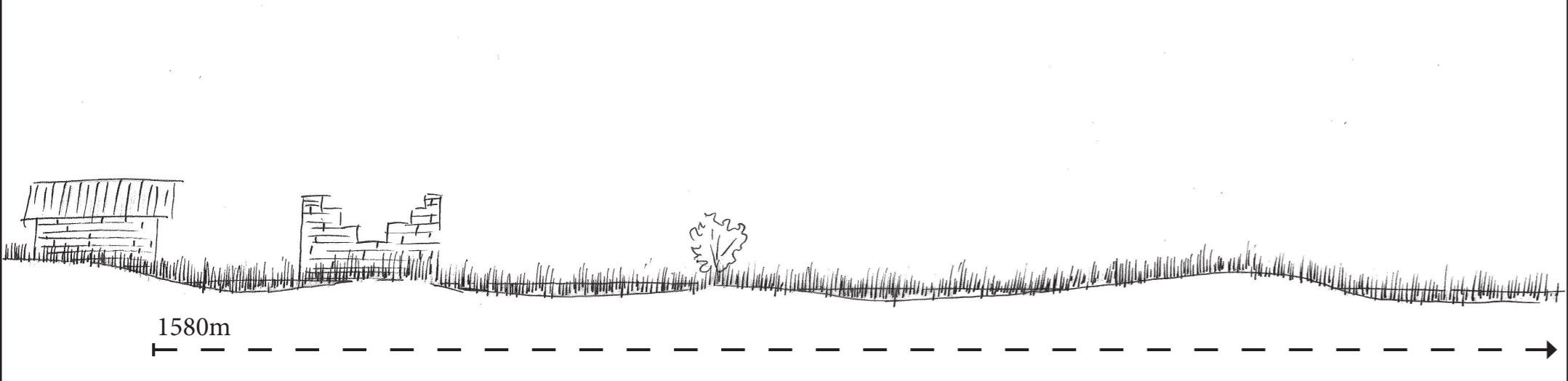
Ambiances :
 Paysages ouvert P1, semi-ouvert P2 et fermé P3, les ouvertures sont générées par le cours d'eau qui traversent le site, par la végétation basse de type herbacée et par sa topographie. Ressenti, au centre de l'IV, d'un paysage calme et reposant, avec l'impression de se trouver au centre d'un paysage de plaine humide. Une végétation basse assez luxuriante apporte une grandeur au site. Mais la forte présence de villas et d'habitations aux alentours rappelle la ville. Type de végétation rencontrée P1 bas, moyen . P2 bas, moyen et haut. P3 haut.

Nature de l'interface :
 L'occupation du sol au cœur du corridor n'est pas visible depuis l'extérieur. Ce corridor possède la présence d'habitations sur sa périphérie, ce qui rend la limite nette et semi-perméable et le rend invisible depuis l'extérieur.



Point d'observation; PO_031 :

Coordonnée GPS PC: 11°38'9.31»S / 27°24'12.60»E



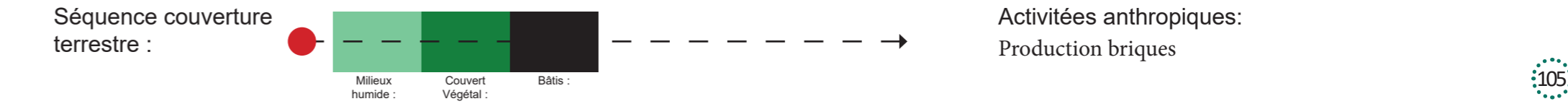
④ ⑤ ① ① ⑥

PO_031 : Photo originale : Milieux humide : Couvert végétal : Agriculture : Bâti :



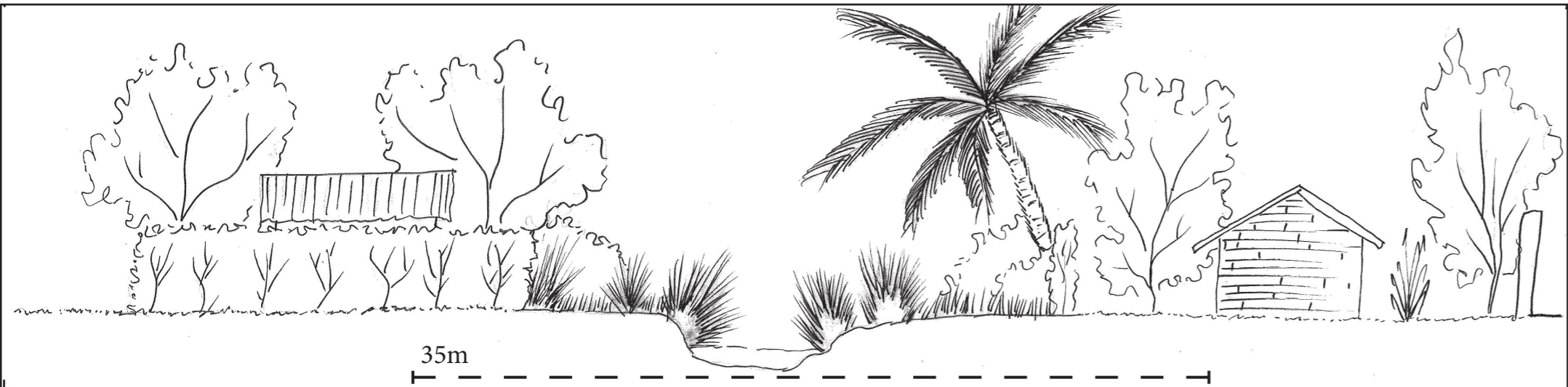
Ambiances :
 Paysages ouverts (P1, P2, P3), les ouvertures sont générées par le milieu humide qui couvre l'entièreté du site, il est composé d'une végétation basse de type herbacée humide. Ressenti, au centre de l'IV, d'un paysage calme, avec l'impression de se trouver au sein d'un paysage de plaine humide. La grandeur du site, amène une certaine oppression et une incompréhension quant aux raisons de son existence au sein de Lubumbashi. On pourrait s'imaginer en pleine nature, cependant la forte présence d'habitations aux alentours rappelle la ville. Type de végétation rencontrée P1 bas. P2 bas. P3 bas.

Nature de l'interface :
 L'occupation du sol au cœur du corridor est visible depuis l'extérieur. Présence de végétation jusqu'aux limites du corridor et même au-delà. Présence d'une continuité végétale, la végétation herbacée est présente sur toute la largeur du corridor ainsi qu'au sein des quartiers. Ceci rend la limite floue, les seuls éléments qui la mettent en valeur sont les habitations en périphéries et qui est perméable par la présence de cheminements d'accès publics. Il est très difficile de savoir lorsque l'on pénètre réellement au sein du corridor. Le corridor est perceptible depuis l'extérieur.



Point d'observation; PO_037 :

Coordonnée GPS PC: 11°39'55.92»S / 27°29'54.90»E



PO_037 : Photo originale :



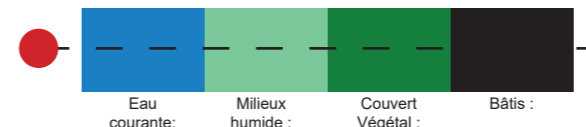
Ambiances :

Paysages semi-ouverts (P1, P2), générés principalement par l'étroitesse du corridor et accentués par la présence de végétation de type arborée et arbustive sur sa périphérie. Seules quelques ouvertures sont générées par le cours d'eau et quelques petites parcelles agricoles. Ressenti, au centre de l'IV, d'un paysage calme, avec l'impression de se trouver au bord d'une rivière en pleine forêt. Mais la présence d'habitations et une forte activité humaine rappellent la présence de la ville. De plus, l'extrême pollution de l'eau et la forte présence de plastiques rendent l'endroit complètement insalubre. Type de végétation rencontrée P1 bas, moyen et haut. P2 bas et haut.

Nature de l'interface :

Pour ce point de contrôle il n'a pas été possible de réaliser la troisième photo. La végétation au cœur du corridor n'est pas visible depuis l'extérieur, mais un autre type de végétation est visible en périphérie. Présence de végétation jusqu'aux limites du corridor et même au-delà mais absence d'une continuité végétale. Au cœur du corridor, il y a la présence d'une végétation de type herbacée en lien avec le cours d'eau. Alors qu'en périphérie, on constate une végétation arborée et arbustive de type horticole, travaillée sous forme de haies, végétation typique des parcelles d'habitations. Ceci rend la limite nette, elle est mise en valeur par le changement de végétation, la présence d'habitations et perméable par celles de cheminements d'accès publics. Le corridor n'est pas perceptible depuis l'extérieur.

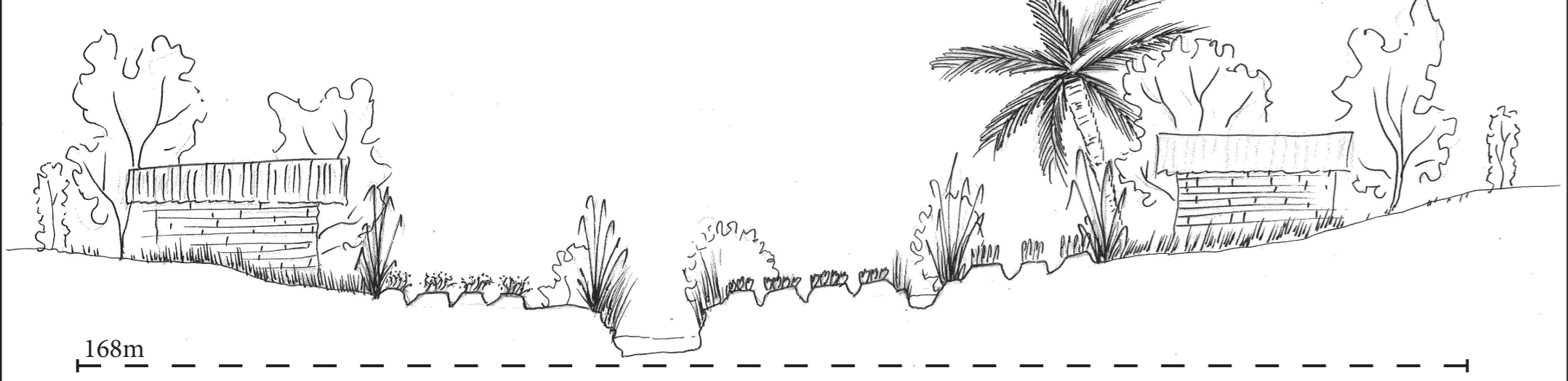
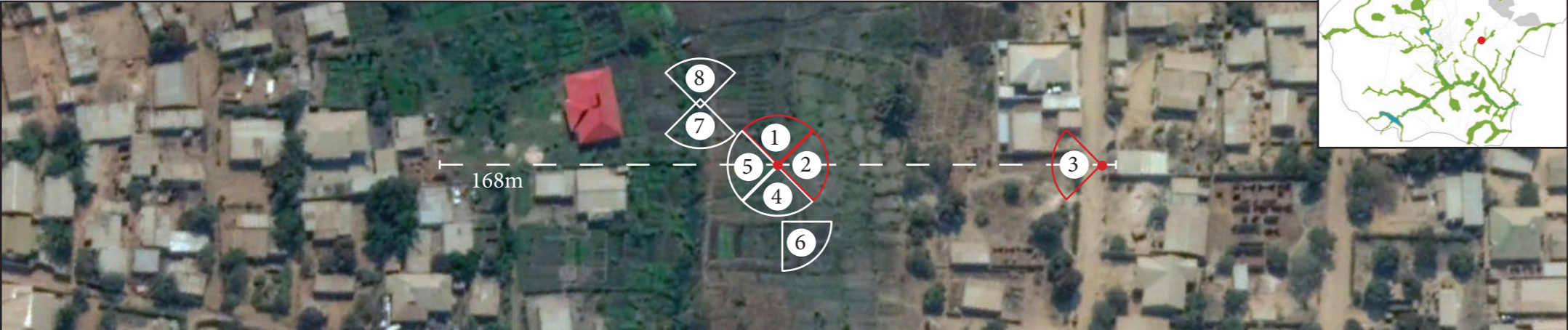
Séquence couverture terrestre :



Activités anthropiques:
Lavage Voiture Egouts

Point d'observation; PO_041 :

Coordonnée GPS PC: 11°39'44.15»S / 27°31'21.99»E



PO_041 : Photo originale :

Milieux humide :

Couvert végétal :

Agriculture :

Bâti :



Ambiances :

Paysages semi-ouverts (P1, P3) et ouvert P2, les ouvertures sont générées par les parcelles agricoles et par celles des habitations. Les fermetures sont générées par de la végétation haute de type herbacée et arbustive répartie, en bosquet, sur tout le corridor. La végétation de type arborée se répartie beaucoup plus en périphérie. Ressenti, au centre de l'IV, d'un paysage calme et reposant, avec l'impression de se trouver dans un paysage rural maraîcher. Une plus forte présence d'activités humaines et d'habitations plus denses aux alentours rappellent la ville. Type de végétation rencontrée P1 bas, moyen. P2 bas, moyen, haut. P3 moyen, haut.

Nature de l'interface :

La végétation au cœur du corridor n'est pas visible depuis l'extérieur, mais un autre type de végétation est visible en périphérie. Présence de végétation jusqu'aux limites du corridor et même au-delà. Mais absence d'une continuité végétale. Au cœur du corridor, il y a la présence d'une végétation de type maraîcher, herbacée et arbustive, qui pénètre dans les parcelles. Alors qu'en périphérie, on constate plus une végétation arborée et arbustive de type horticole travaillée sous forme de haies, une végétation typique des parcelles d'habitations. Ceci rend la limite marquée, les éléments qui la mettent en valeur sont le changement de type de végétation et la présence d'habitations et qui est semi-perméable par la présence de terrains privés. Il est très difficile de savoir lorsque l'on pénètre réellement au sein du corridor. Le corridor perceptible depuis l'extérieur.

Séquence couverture terrestre :

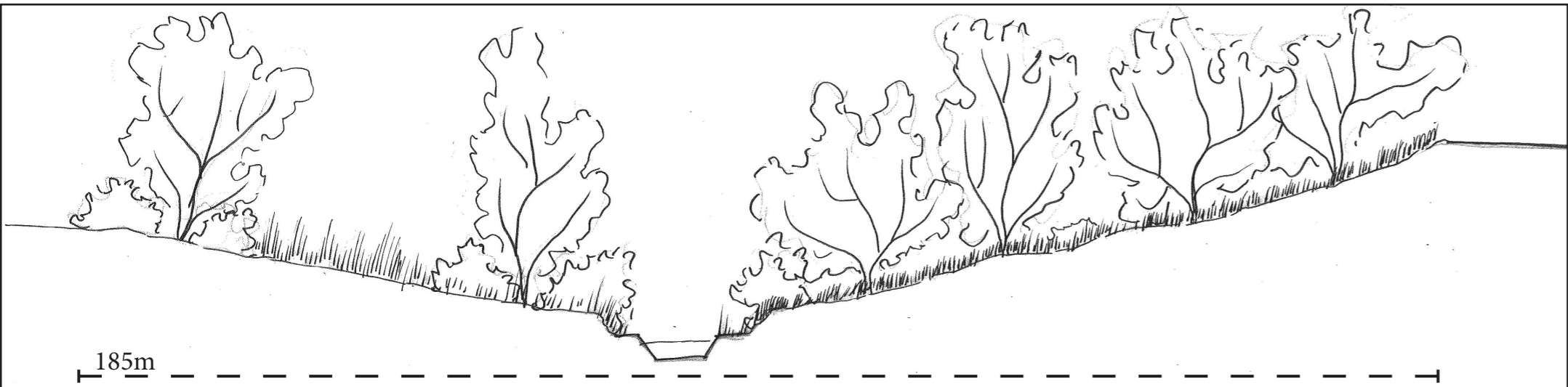


Activités anthropiques :

- Agriculture
- Lavage voitures
- Egouts
- Irrigation
- Lavage linge
- Pêche

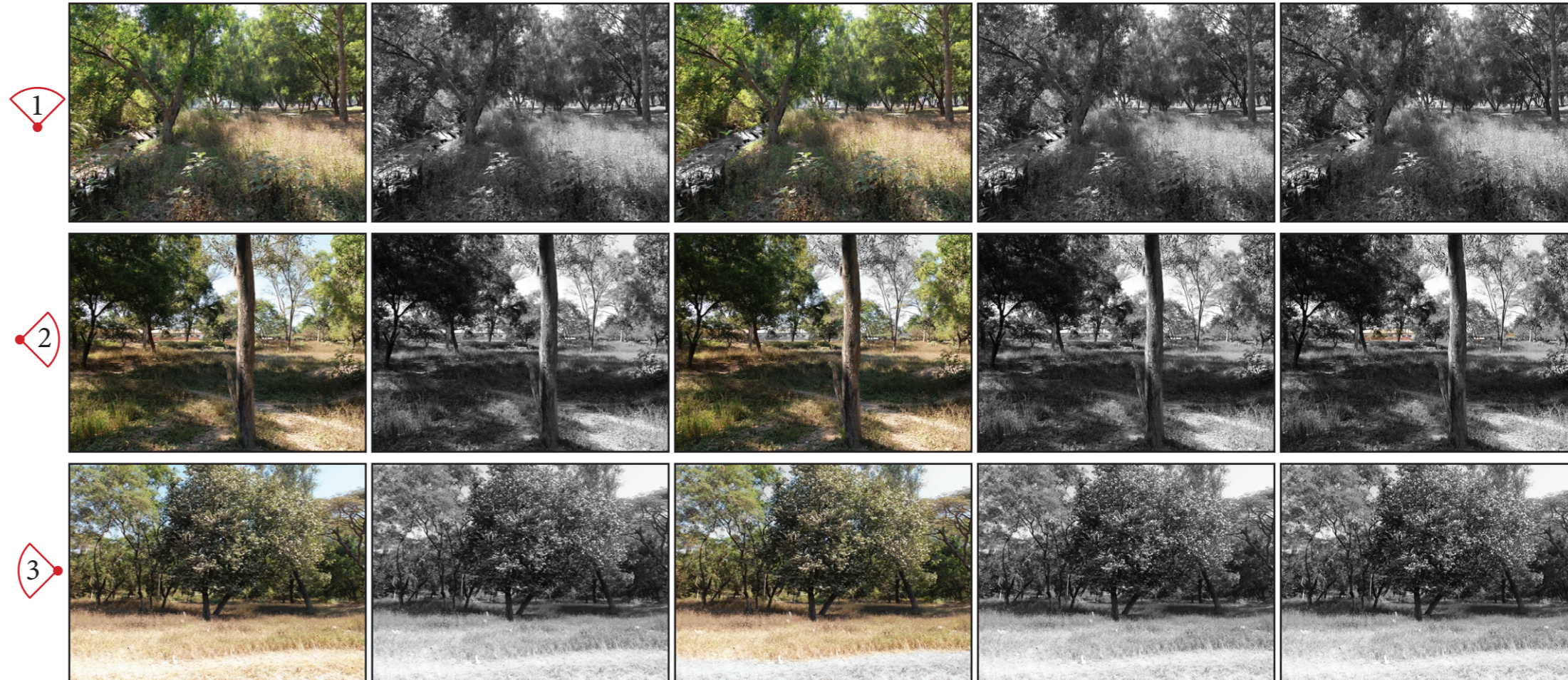
Point d'observation; PO_047 :

Coordonnée GPS PC: 11°40'46.67»S / 27°29'2.89»E



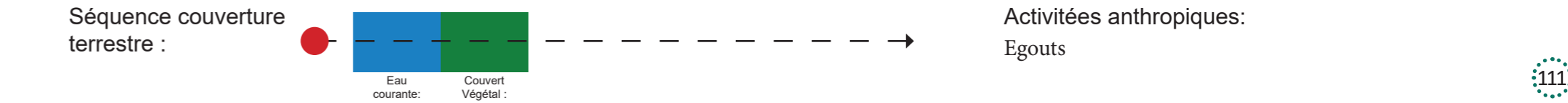
110 4 5 6 7 8

PO_047 : Photo originale : Milieux humide : Couvert végétal : Agriculture : Bâti :



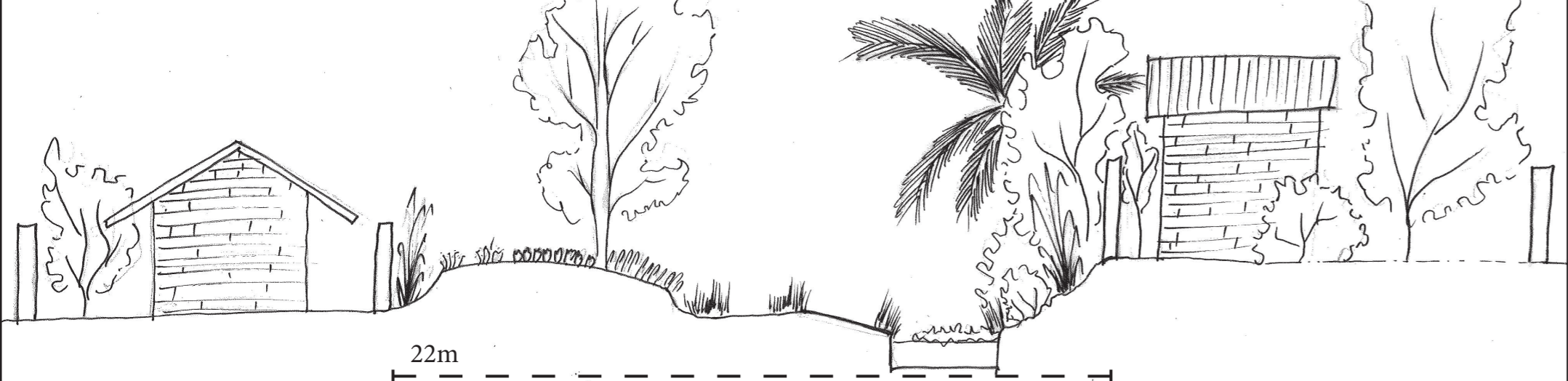
Ambiances :
 Paysages semi-ouverts (P1, P2, P3), les ouvertures sont générées par les espaces entre les arbres et par une végétation de type herbacée basse. Les fermetures, par la densité de végétation de type arborée répartie sur tout le corridor. Ressenti, au centre de l'IV, d'un paysage calme et reposant, avec l'impression de se trouver au cœur d'une forêt. Ceci induit déconnexion avec la ville. Présence d'un petit cours d'eau, extrêmement insalubre qui possède plus la fonction d'épuration.
 Ce type d'espace, avec cette végétation est très rare au sein de la ville.
 Type de végétation rencontrée P1 bas, moyen et haut. P2 bas et haut. P3 bas et haut.

Nature de l'interface :
 La végétation au cœur du corridor n'est pas visible depuis l'extérieur.
 Présence de végétation jusqu'aux limites du corridor, ainsi que d'une continuité végétale. Au cœur du corridor il y a la présence d'une végétation arborée qui est présente jusqu'aux limites du corridor. La présence de bâtiments et d'une large route rendent la limite nette, mais celle-ci reste perméable car le terrain semble public. Dans ce cas, il est très facile de savoir lorsque l'on pénètre au sein du corridor. Le corridor est perceptible depuis l'extérieur.

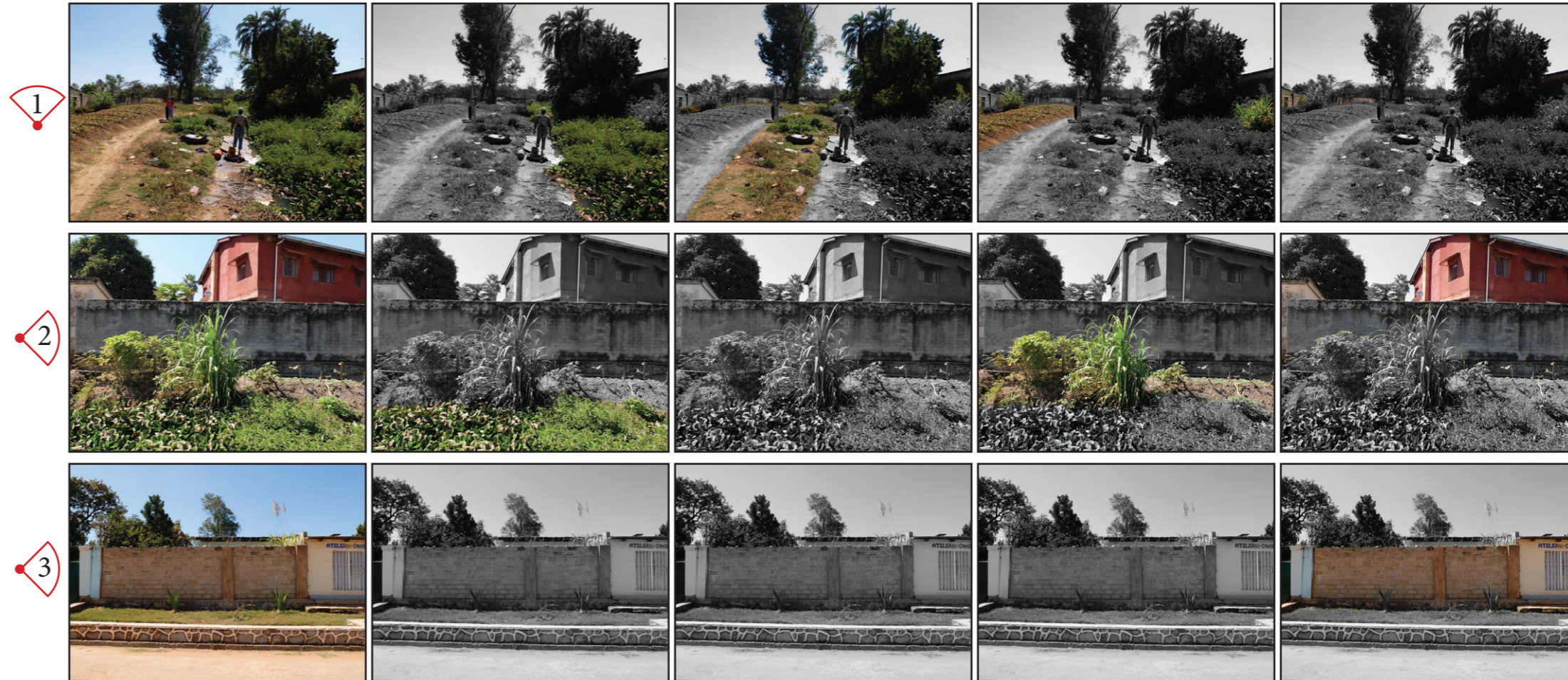


Point d'observation; PO_049 :

Coordonnée GPS PC: 11°40'22.07»S / 27°28'21.56»E



PO_049 : Photo originale :



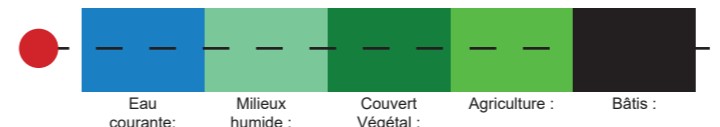
Ambiances :

Paysages fermés (P2, P3) et semi-ouvert P1, les ouvertures sont générées par le cours d'eau qui traverse le site et par les parcelles agricoles. Les fermetures sont générées par de la végétation de type arbustive et arborée, ainsi que par les murs d'enceinte des habitations, en périphérie du site. Ressenti, au centre de l'IV, d'un paysage calme et reposant, avec l'impression de se trouver dans un paysage rural maraicher, avec une végétation luxuriante. Une plus forte présence d'activité humaine, d'habitations et la petite taille du corridor qui s'ouvre sur deux axes routiers à ses extrémités, rappellent la ville.
Type de végétation rencontrée P1 bas, moyen et haut. P2 bas, moyen et haut. P3 bas et haut.

Nature de l'interface :

L'occupation du sol au cœur du corridor n'est pas visible depuis l'extérieur. Au sein du corridors, successions de plusieurs types de végétation, herbacée, arbustive, arborée et humide ce qui engendre l'absence d'une continuité végétale. Ce corridor possède la présence d'habitations, sur sa périphérie, ce qui rend la limite nette et perméable par la présence de cheminements d'accès publics et qui rend invisible le corridor depuis l'extérieur.

Séquence couverture terrestre :

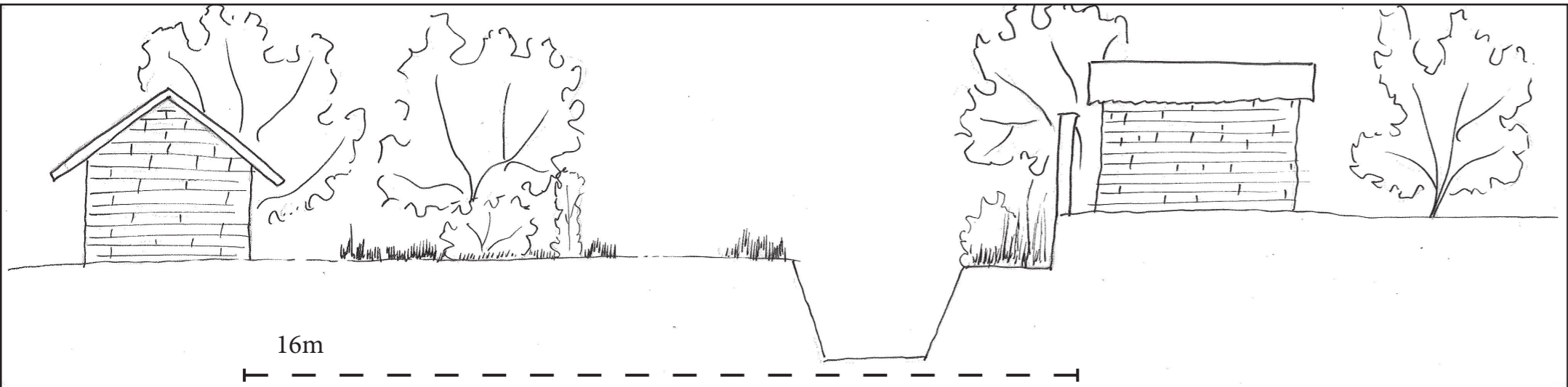


Activités anthropiques:

- Agriculture
Irrigation
- Lavage voitures
Lavage linge
- Egouts

Point d'observation; PO_051 :

Coordonnée GPS PC: 11°39'11.81»S / 27°31'46.05»E



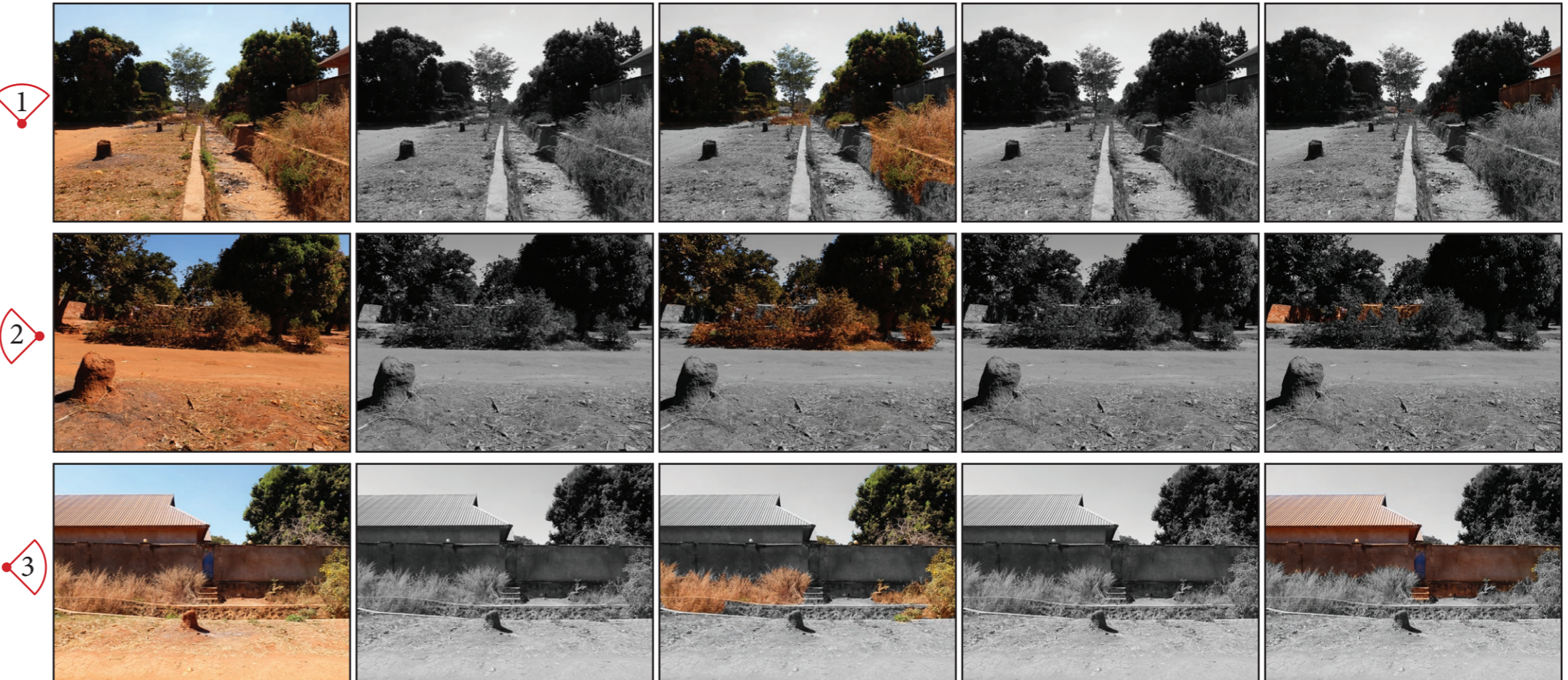
PO_051 : Photo originale :

Milieux humide :

Couvert végétal :

Agriculture :

Bâti :



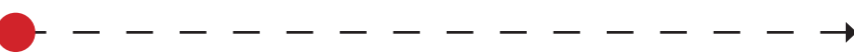
Ambiances :

Paysages semi-ouverts (P1, P2) et fermé P3, les ouvertures sont générées par la présence d'une route, le long du canal, qui accueille un possible cours d'eau, mais à cette période de l'année celui-ci est asséché. Les fermetures sont générées par des éléments bâtis et une végétation de type arbustive et arborée. Ressenti, au centre de l'IV, d'un paysage urbain. Questionnement sur la fonction même du corridor et de l'IV de ce point de contrôle.
Type de végétation rencontrée P1 bas, moyen et haut. P2 moyen et haut. P3 bas, moyen et haut.

Nature de l'interface :

Interface inexistante, absence de cours d'eau car complètement asséché, de plus ce dernier est canalisé. Limite nette et perméable.

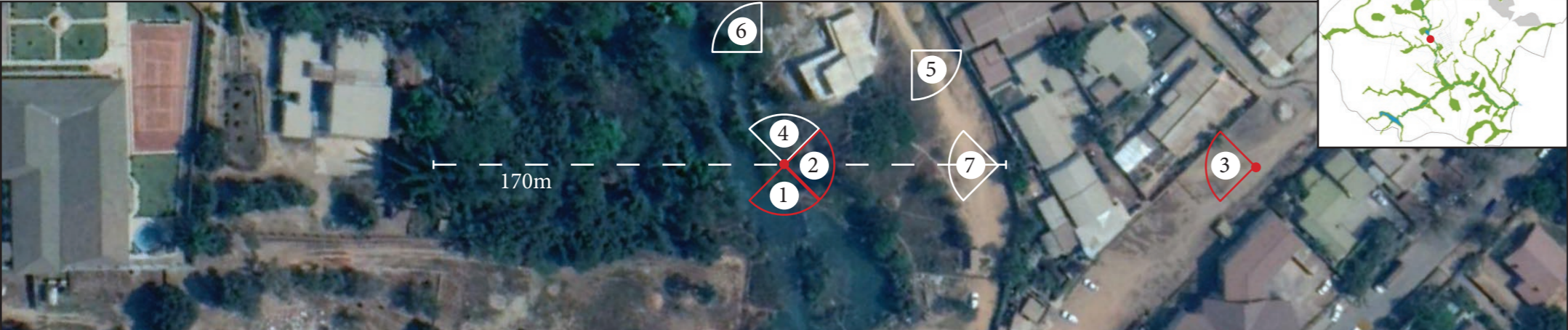
Séquence couverture terrestre :



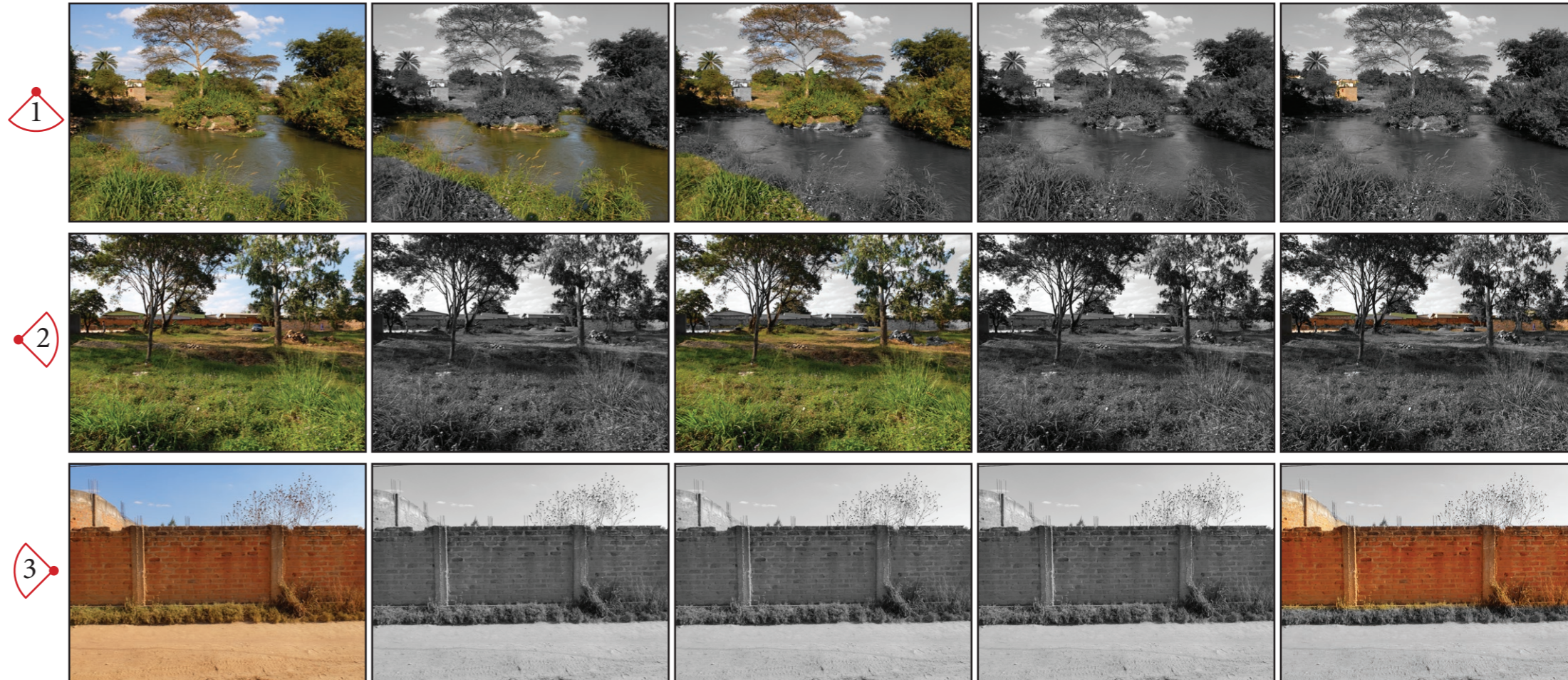
Activités anthropiques:
Egouts

Point d'observation; PO_055 :

Coordonnée GPS PC: 11°39'30.97»S / 27°27'43.95»E



PO_055 : Photo originale : Milieux humide : Couvert végétal : Agriculture : Bâti :



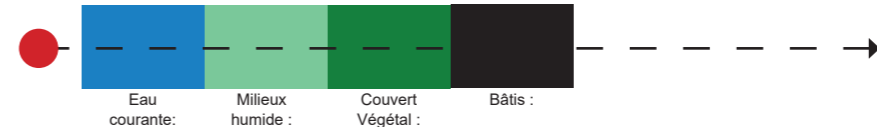
Ambiances :

Paysages semi-ouvert P1, ouvert P2 et fermé P3, les ouvertures sont générées par le cours d'eau qui traverse le site et par la végétation de type herbacée. Les fermetures sont générées par la végétation de type arbustive et arborée, ainsi que par les murs d'enceintes des habitations en périphérie. Ressenti, au centre de l'IV, d'un paysage calme et reposant, avec l'impression de se trouver dans un paysage de rivière naturelle, avec une végétation dense et luxuriante. Déconnexion totale avec la ville.
Type de végétation rencontrée P1 bas, moyen et haut. P2 bas et haut. P3 néant.

Nature de l'interface :

L'occupation du sol au cœur du corridor n'est pas visible depuis l'extérieur. Ce corridor possède la présence d'habitations, sur sa périphérie, ce qui rend la limite nette et semi-perméable par la présence de terrains privés. Corridor invisible depuis l'extérieur.

Séquence couverture terrestre :

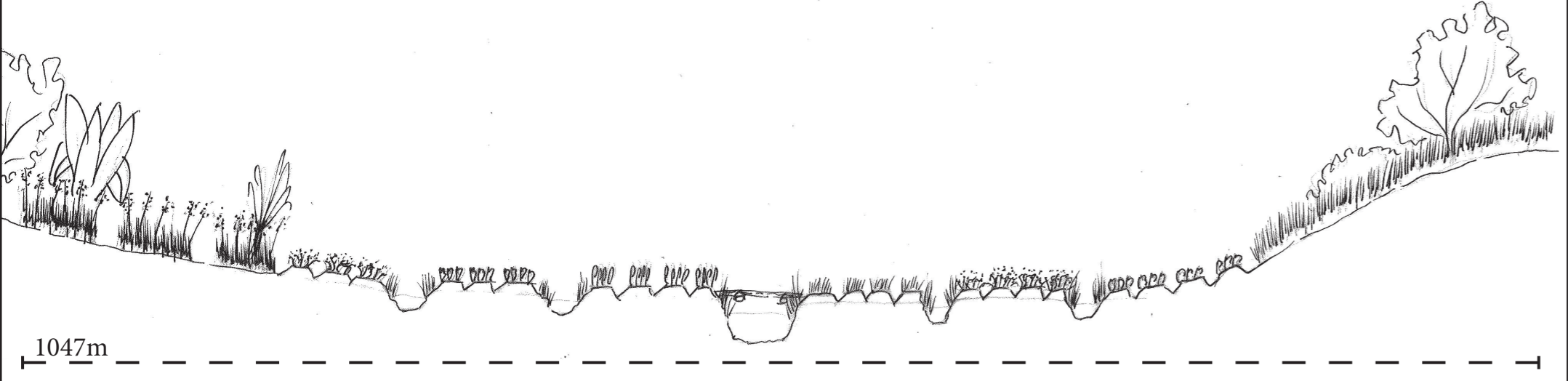
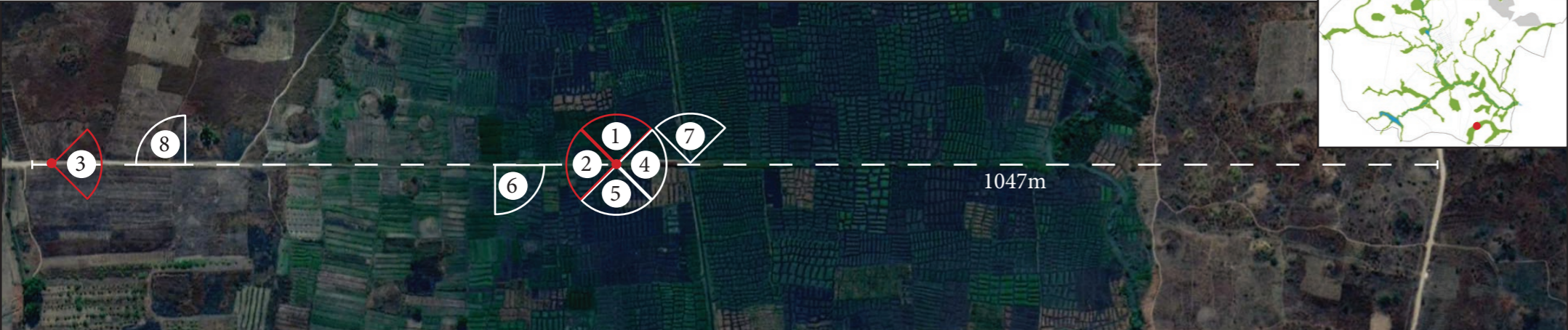


Activités anthropiques:

- Lavage voitures
- Egouts
- Baignade
- Lavage linge

Point d'observation; PO_060 :

Coordonnée GPS PC: 11°45'40.71»S / 27°31'19.27»E



PO_060 : Photo originale : Milieux humide : Couvert végétal : Agriculture : Bâti :



Ambiances :
 Paysages ouverts (P1, P2, P3), générés par l'agriculture maraichère qui couvre l'entièreté du site, ceci est accentué par la grandeur du l'IV. Ressenti, au centre de l'IV, d'un paysage rural calme et reposant. Au cœur du corridor très forte présence de l'eau, grâce à tous les canaux d'irrigations. Le site est en périphérie de Lubumbashi et donc la présence de la ville n'est pas ressentie. Type de végétation rencontrée P1 bas. P2 bas, moyen et haut. P3 bas, moyen et haut.

Nature de l'interface :
 L'occupation du sol au cœur du corridor est visible depuis l'extérieur. Présence de végétation jusqu'aux limites du corridor et même au-delà. Présence d'une continuité végétale, le type de végétation maraichère est présente sur toute la largeur du corridor, cette végétation est aussi présente au-delà de la limite qui a été fixée. Ceci rend la limite floue, il est très difficile de définir où commence et s'arrête l'IV d'habitations et qui est semi-perméable par la présence de terrains privés. Il est presque impossible de savoir quand est-ce que l'on pénètre réellement au sein du corridor. Le corridor est perceptible depuis l'extérieur.

