

---

## Inondations et inégalités environnementales

**Auteur :** Poussard, Clémence

**Promoteur(s) :** Teller, Jacques; Dewals, Benjamin

**Faculté :** Faculté des Sciences appliquées

**Diplôme :** Master en ingénieur civil architecte, à finalité spécialisée en ingénierie architecturale et urbaine

**Année académique :** 2018-2019

**URI/URL :** <http://hdl.handle.net/2268.2/8015>

---

### *Avertissement à l'attention des usagers :*

*Tous les documents placés en accès ouvert sur le site le site MatheO sont protégés par le droit d'auteur. Conformément aux principes énoncés par la "Budapest Open Access Initiative"(BOAI, 2002), l'utilisateur du site peut lire, télécharger, copier, transmettre, imprimer, chercher ou faire un lien vers le texte intégral de ces documents, les disséquer pour les indexer, s'en servir de données pour un logiciel, ou s'en servir à toute autre fin légale (ou prévue par la réglementation relative au droit d'auteur). Toute utilisation du document à des fins commerciales est strictement interdite.*

*Par ailleurs, l'utilisateur s'engage à respecter les droits moraux de l'auteur, principalement le droit à l'intégrité de l'oeuvre et le droit de paternité et ce dans toute utilisation que l'utilisateur entreprend. Ainsi, à titre d'exemple, lorsqu'il reproduira un document par extrait ou dans son intégralité, l'utilisateur citera de manière complète les sources telles que mentionnées ci-dessus. Toute utilisation non explicitement autorisée ci-avant (telle que par exemple, la modification du document ou son résumé) nécessite l'autorisation préalable et expresse des auteurs ou de leurs ayants droit.*

---

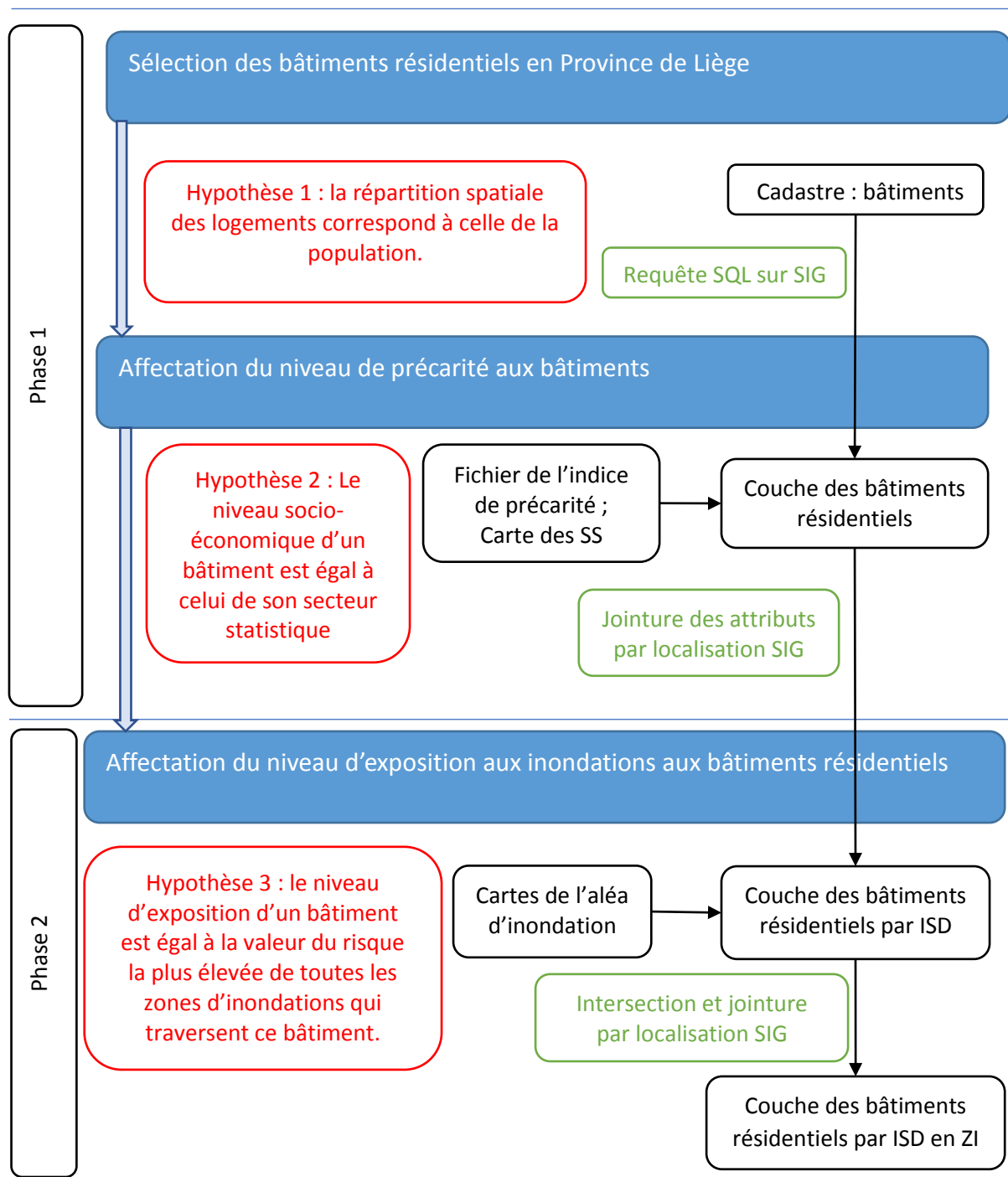
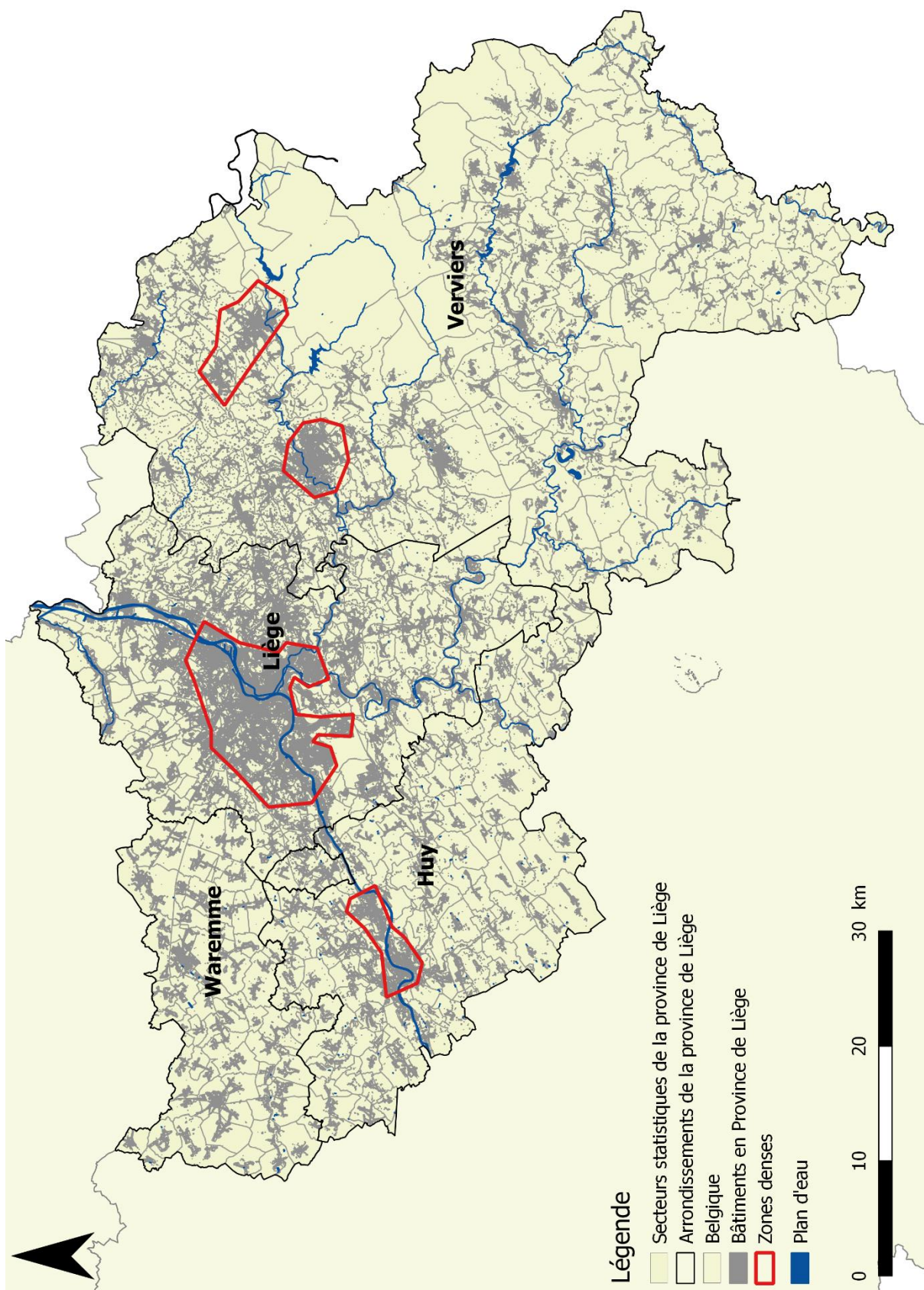
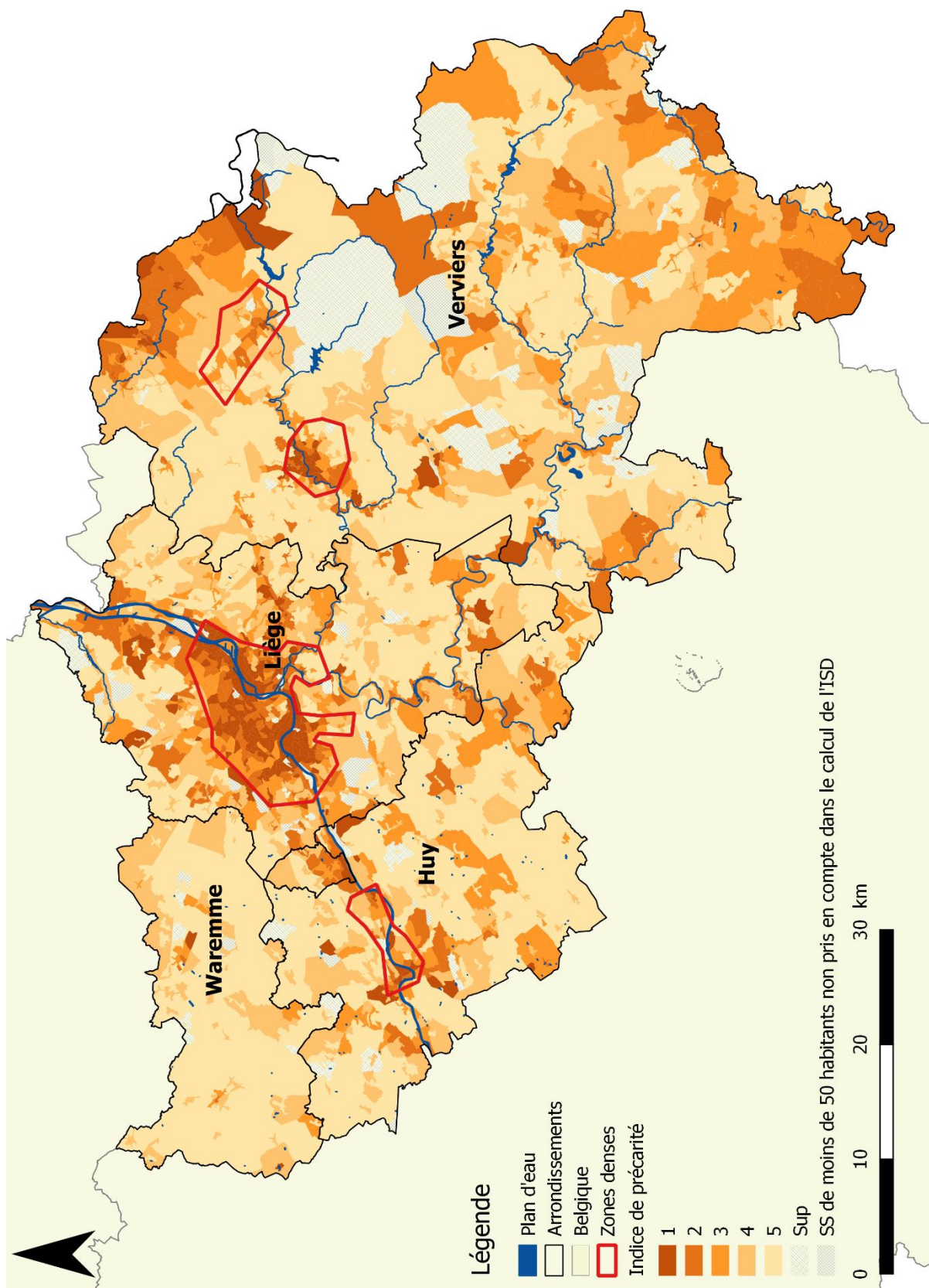


Figure 1 : Protocole de croisement des données sur QGIS en vue d'analyser l'exposition de la population au risque



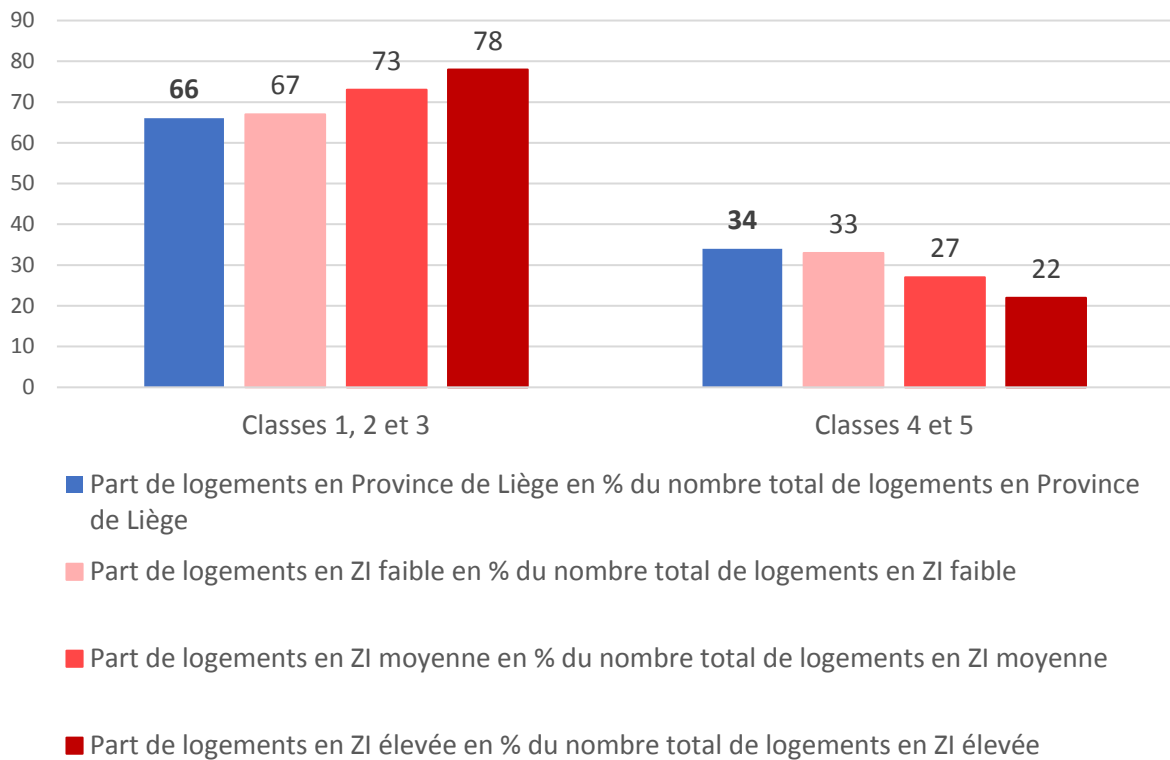
*Figure 2 : Identification des zones denses dans la province de Liège*





*Figure 3 : Répartition spatiale des secteurs statistiques en fonction de leur ISD en superposition avec les zones de forte densité : les fortes densités se concentrent dans les secteurs les plus précaires (ISD 1 à 3)*

## Répartition des logements en fonction de leur ISD en Province de Liège



*Graphique 1 : pourcentage de logements en zones inondables d'aléa faible (en rose pâle), moyen (en rose foncé) et élevé (en rouge) comparé au pourcentage de logements dans la province de Liège. Ce graphique montre que les populations d'ISD 1, 2 et 3 sont plus exposées au risque d'inondation que les populations d'ISD 4 et 5, surtout en zones d'aléa élevé.*