

Université de Liège  
Faculté de Philosophie et Lettres  
Département des Sciences historiques  
Histoire de l'art et archéologie



# Histoire muséale de la colonisation : Du musée colonial au musée postcolonial

## Étude de cas : Le Musée Africain de Namur

Volume II : illustrations

Marie THÉRASSE

Mémoire de Master présenté sous la direction de Monsieur Jean-Louis  
POSTULA en vue de l'obtention du diplôme de Master en histoire de l'art et  
archéologie, orientation générale, à finalité spécialisée en muséologie

Année académique 2018-2019



Université de Liège  
Faculté de Philosophie et Lettres  
Département des Sciences historiques  
Histoire de l'art et archéologie



# Histoire muséale de la colonisation : Du musée colonial au musée postcolonial

## Étude de cas : Le Musée Africain de Namur

Volume II : illustrations

Marie THÉRASSE

Mémoire de Master présenté sous la direction de Monsieur Jean-Louis  
POSTULA en vue de l'obtention du diplôme de Master en histoire de l'art et  
archéologie, orientation générale, à finalité spécialisée en muséologie.

Année académique 2018-2019



## Tables des illustrations

- Fig. 1. ANONYME, *Salle d'ethnographie de l'Exposition coloniale de Tervuren*, photographie, 1897 (disponible sur <https://www.cehibrux.be>, téléchargée le 5 août 2019).
- Fig.2. ANONYME, *Le village sénégalais*, Exposition universelle de Liège, carte postale, 1905 (disponible sur <https://lejournald.cnrs.fr>, téléchargée le 5 août 2019).
- Fig.3. LUBAKI, Albert, *Sans titre*, aquarelle, 52 x 65 cm, 1925, Fondation Cartier (disponible sur <https://wsimag.com>, téléchargée le 5 août 2019).
- Fig.4. MULONGOY, Pili-pili, *Pintades*, huile sur Isorel, 25 x 247 cm, 1950 (disponible sur <https://africa.si.edu>, téléchargée le 6 août 2019).
- Fig.5. ANONYME, Photographie du *Groupe de l'Aniota*, Galerie des marbres du Musée du Congo de Tervuren, carte postale, 1913 (disponible sur <https://picclick.fr>, téléchargée le 6 août 2019).
- Fig.6. ANONYME, *Musée du Congo*, Tervuren, photographie, n.d (disponible sur <https://commons.wikimedia.org>, téléchargée le 6 août 2019).
- Fig.7. ANONYME, Musée Africain de Namur, vue extérieure, photographie, 2018 (disponible sur <https://vitrineafricaine.com>, téléchargée le 6 août 2019).
- Fig.8. ANONYME, *Buste de Léopold II*, salle Alexis Vrithoff, Musée Africain de Namur, 2018 (photographie : Marie Thérasse).
- Fig.9. ANONYME, *Paul Masson tenant un masque Kuba*, photographie, n.d, Archives du Musée Africain de Namur (disponible sur <http://www.sijambes.be>, consulté le 6 août 2019).
- Fig.10. ANONYME, *Exposition coloniale* (Kursaal de Namur), 1925, Archives du Musée Africain de Namur (disponible sur <https://musafrica.net>, téléchargée le 6 août 2019).
- Fig.11. ANONYME, Vue de l'extérieur du Musée National d'Art Africain, Namur, photographie, 1934, Archives du Musée Africain de Namur (disponible sur <https://musafrica.net>, téléchargée le 6 août 2019).
- Fig.12. ANONYME, Vue de l'intérieur du Musée National d'Art Africain, Namur, photographie, 1934, Archives du Musée Africain de Namur (disponible sur <https://musafrica.net>, téléchargée le 6 août 2019).
- Fig.13. ANONYME, *Musée Colonial Scolaire de Jambes*, photographie, n.d, Archives du Musée Africain de Namur (disponible sur <http://www.sijambes.be>, téléchargée le 6 août 2019).

Fig.14. ANONYME, *Bibliothèque du musée*, photographie, n.d, Archives du Musée Africain de Namur (disponible sur <http://www.sijambes.be>, consulté le 6 août 2019).

Fig.15. Léopard, salle Fernand Prinz, Musée Africain de Namur, 2019, (photographie : Marie Thérasse).

Fig.16. SANZA, François, Papillons, salle Fernand Prinz, Musée Africain de Namur, 2008 (disponible sur <https://sanzabl01b.wordpress.com>, téléchargée le 7 août 2019).

Fig.17. SANZA, François, Billets de banque, salle Fernand Prinz, Musée Africain de Namur, 2008 (disponible sur <https://sanzabl01b.wordpress.com>, téléchargée le 7 août 2019).

Fig.18. SANZA, François, Têtes d'animaux, salle Fernand Prinz, Musée Africain de Namur, 2008 (disponible sur <https://sanzabl01b.wordpress.com>, téléchargée le 7 août 2019).

Fig.19. Têtes d'animaux, salle Fernand Prinz, Musée Africain de Namur, 2019 (photographie : Marie Thérasse).

Fig.20. Espace André Ryckmans et Commandant Emmanuel Kervyn de Meerendre, Musée Africain de Namur, 2008 (disponible sur <https://sanzabl01b.wordpress.com>, téléchargée le 7 août 2019).

Fig.21. Espace André Ryckmans et Commandant Emmanuel Kervyn de Meerendre, Musée Africain de Namur, 2019 (photographie : Marie Thérasse).

Fig.22. Salle de missiologie, Musée Africain de Namur, 2017 (photographie : Marie Thérasse).

Fig.23. Salle de missiologie, Musée Africain de Namur, 2018 (photographie : Marie Thérasse).

Fig.24. Vitrines en bois de la salle Lieutenant Oscar Desneux, Musée Africain de Namur, 2017 (photographie : Marie Thérasse).

Fig.25. Vitrines en métal de la salle de missiologie, Musée Africain de Namur, 2018 (photographie : Marie Thérasse).

Fig.26. Salle de missiologie, Musée Africain de Namur, 2019 (photographie : Marie Thérasse).

Fig.27. Vitrines de la salle Lieutenant Oscar Desneux, Musée Africain de Namur, 2017 (photographie : Marie Thérasse).

Fig.28. Étagère de la salle Lieutenant Oscar Desneux, Musée Africain de Namur, 2017 (photographie : Marie Thérasse).

Fig.29. Salle de missiologie, Musée Africain de Namur, 2019 (photographie : Marie Thérasse).

Fig.30. Salle Lieutenant Oscar Desneux, Musée Africain de Namur, 2019 (photographie : Marie Thérasse).

Fig.31. Plan du Musée Africain de Namur, (tiré de LEFERT, Marie (dir.), *Petit guide du Musée Africain de Namur*, Namur, Musée Africain de Namur, L'Imprimerie Provinciale, 2004, p.7).

Fig.32. Salle Général Chevalier Josué Henry de la Lindi et colonel Louis Chaltin, Musée Africain de Namur, 2017 (photographie : Marie Thérasse).

Fig.33. Salle Lieutenant Oscar Desneux, Musée Africain de Namur, 2017 (photographie : Marie Thérasse).

Fig.34. Espace André Ryckmans et Commandant Emmanuel Kervyn de Meerendré, Musée Africain de Namur, 2018 (photographie : Marie Thérasse).

Fig.35. Vitrine de l'espace André Ryckmans et Commandant Emmanuel Kervyn de Meerendré, Musée Africain de Namur, 2018 (photographie : Marie Thérasse).

Fig.36. Vitrine de la salle Lieutenant Oscar Desneux, Musée Africain de Namur, 2018 (photographie : Marie Thérasse).

Fig.37. Salle de missiologie, Musée Africain de Namur, 2019 (photographie : Marie Thérasse).

Fig.38. Vitrine de la salle Général Chevalier Josué Henry de la Lindi et colonel Louis Chaltin, Musée Africain de Namur, 2019 (photographie : Marie Thérasse).

Fig.39. Drapeau, salle Général Chevalier Josué Henry de la Lindi et colonel Louis Chaltin, Musée Africain de Namur, 2019 (photographie : Marie Thérasse).

Fig.40. Plafond de la salle Général Chevalier Josué Henry de la Lindi et colonel Louis Chaltin, Musée Africain de Namur, 2019 (photographie : Marie Thérasse).

Fig.41. Plafond de la salle de missiologie, Musée Africain de Namur, 2019 (photographie : Marie Thérasse).

Fig.42 *Lot de 20 cartes d'Abyssinie*, toile, n.d, salle Général Chevalier Josué Henry de la Lindi et colonel Louis Chaltin, Musée Africain de Namur, 2019 (photographie : Marie Thérasse).

Fig.43. Accrochage en métal de fusils arabes, salle Alexis Vrithoff, Musée Africain de Namur, 2019 (photographie : Marie Thérasse).

Fig.44. Corne en ivoire, salle Général Chevalier Josué Henry de la Lindi et colonel Louis Chaltin, Musée Africain de Namur, 2019 (photographie : Marie Thérasse).

Fig.45. Socle en plexiglas soutenant un casque de gendarme, c.1959, salle Général Chevalier Josué Henry de la Lindi et colonel Louis Chaltin, Musée Africain de Namur, 2019 (photographie : Marie Thérasse).

Fig.46. Socle en plexiglas, salle Lieutenant Oscar Desneux, Musée Africain de Namur, 2019 (photographie : Marie Thérasse).

Fig.47. Vitrine de la salle Alexis Vrithoff, Musée Africain de Namur, 2019 (photographie : Marie Thérasse).

Fig.48. Plantes en décomposition, espace André Ryckmans et Commandant Emmanuel Kervyn de Meerendré, Musée Africain de Namur, 2019 (photographie : Marie Thérasse).

Fig.49. Salle Lieutenant Oscar Desneux, Musée Africain de Namur, 2017 (photographie : Marie Thérasse).

Fig.50. Éclairage de la salle Alexis Vrithoff, Musée Africain de Namur, 2019 (photographie : Marie Thérasse).

Fig.51 Vitrines en bois de la salle Lieutenant Oscar Desneux, Musée Africain de Namur, 2017 (photographie : Marie Thérasse).

Fig.52. Vitrine contenant des pièces en ivoire, espace André Ryckmans et Commandant Emmanuel Kervyn de Meerendré, Musée Africain de Namur, 2019 (photographie : Marie Thérasse).

Fig.53. Éclairage de la vitrine contenant des pièces en ivoire, espace André Ryckmans et Commandant Emmanuel Kervyn de Meerendré, Musée Africain de Namur, 2019 (photographie : Marie Thérasse).

Fig.54. Éclairage de la vitrine contenant des pièces en ivoire, espace André Ryckmans et Commandant Emmanuel Kervyn de Meerendré, Musée Africain de Namur, 2019 (photographie : Marie Thérasse).

Fig.55. *Pistolet à piston*, platine, fin du 19<sup>e</sup> siècle, salle Alexis Vrithoff, Musée Africain de Namur, 2019 (photographie : Marie Thérasse).

Fig.56. Vue de l'exposition *Ce qu'on m'a dit du Congo*, Musée Africain de Namur, 2017 (photographie : Marie Thérasse).

Fig.57. Vue de l'exposition *Congo Paintings. Une autre vision du monde*, Musée Africain de Namur, 2018 (photographie : Marie Thérasse).

Fig.58. Vue de l'exposition *Congo Paintings. Une autre vision du monde*, Musée Africain de Namur, 2018 (photographie : Marie Thérasse).

Fig.59. Vue de l'exposition *Congo Paintings. Une autre vision du monde*, Musée Africain de Namur, 2018 (photographie : Marie Thérasse).



Fig.60. Vue de l'exposition *Congo Paintings. Une autre vision du monde*, Musée Africain de Namur, 2018 (photographie : Marie Thérasse).

Fig.61. Vue de l'exposition *Chambre avec vues* d'Anne Champion, Musée Africain de Namur, 2018 (disponible sur <https://musafrika.net>, téléchargée le 9 août 2019).

Fig.62. PONCELET, François, Vue de l'enceinte de la caserne Léopold (Namur), 2018 (disponible sur <https://www.facebook.com>, téléchargée le 9 août 2019).

Fig.63. Plan 3D du projet lauréat du concours, vue aérienne du site des Casernes (disponible sur <https://www.namur.be>, téléchargée le 10 août 2019).

Fig.64. Répartition des nouveaux bâtiments, site des Casernes (disponible sur <https://www.namur.be>, téléchargée le 10 août 2019).

Fig.65. Futur porche d'entrée du Musée Africain de Namur, site des Casernes (disponible sur <https://www.namur.be>, téléchargée le 10 août 2019).

Fig.66. Futur parc, site des Casernes (disponible sur <https://www.namur.be>, téléchargée le 10 août 2019).

Fig.67. Projet pour l'enceinte de la caserne Léopold, site des Casernes (disponible sur <https://www.namur.be>, téléchargée le 10 août 2019).

Fig.68. GROOT, Irene de, *Colonial theatre*, Musées des Tropiques, Amsterdam (disponible sur <https://framerframed.nl>, téléchargée le 9 août 2019).

Fig.69. Galerie introductive, AfricaMuseum, Tervuren, 2019 (photographie : Marie Thérasse).

Fig.70. Galerie introductive, AfricaMuseum, Tervuren, 2019 (photographie : Marie Thérasse).

Fig.71. Hors-jeu, galerie introductive, AfricaMuseum, Tervuren, 2019 (photographie : Marie Thérasse).

Fig.72. SAMBA, Chéri, *Réorganisation*, huile sur toile, 104 x 133 cm, 2002, AfricaMuseum (photographie : Marie Thérasse).

Fig.73. Plan de l'AfricaMuseum (disponible sur <https://www.africamuseum.be>, téléchargée le 10 août 2019).

Fig.74. MPANE, Aimé, *Nouveau souffle ou le Congo bourgeonnant*, bois et bronze, 2017, AfricaMuseum (photographie : Marie Thérasse).

Fig.75. WILSON, Fred, Vue d'une vitrine de l'exposition *Site Unseen: Dwelling of the Demons* au Musée des Cultures du Monde de Göteborg (Suède), photographie de VAN GEERT, Fabien (tirée de VAN GEERT, Fabien, *Du musée colonial au musée des diversités. Intégrations et effets du multiculturalisme sur les musées ethnologiques*, thèse

de doctorat en Gestion de la culture et du patrimoine, Faculté de Géographie et d'Histoire, Université de Barcelone, 2014).

Fig.76. VAN GEERT, Fabien, photographie de l'installation *Où sont les noms des Congolais ?* lors de l'exposition *Uncensored. Histoires animées des coulisses* au Musée de Tervuren, 2012 (tirée de VAN GEERT, Fabien, *Du musée colonial au musée des diversités. Intégrations et effets du multiculturalisme sur les musées ethnologiques*, thèse de doctorat en Gestion de la culture et du patrimoine, Faculté de Géographie et d'Histoire, Université de Barcelone, 2014).



**Fig. 1**



**Fig. 2**





Fig.3



Fig.4





Fig.5

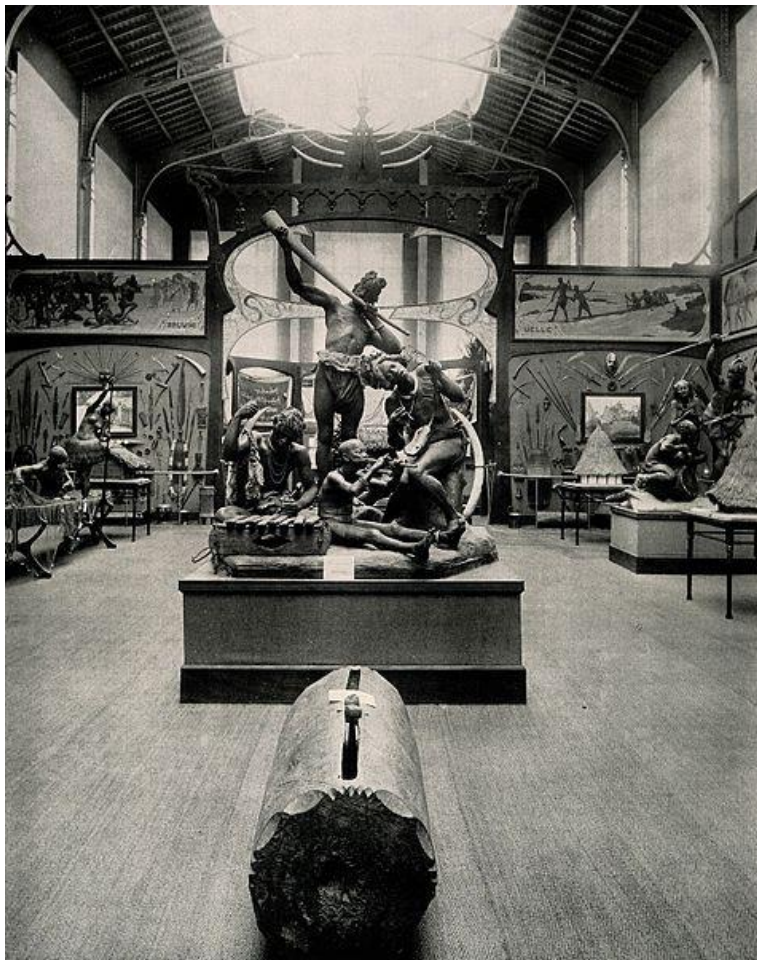


Fig.6



**Fig.7**



**Fig.8**





**Fig.9**



**Fig.10**



Fig.11



Fig.12





**Fig.13**



**Fig.14**



**Fig.15**



Fig.16



Fig.17





**Fig.18**



**Fig.19**



**Fig.20**



**Fig.21**





**Fig.22**



**Fig.23**



Fig.24



Fig.25





**Fig.26**



**Fig.27**



**Fig.28**



**Fig.29**



**Fig.30**



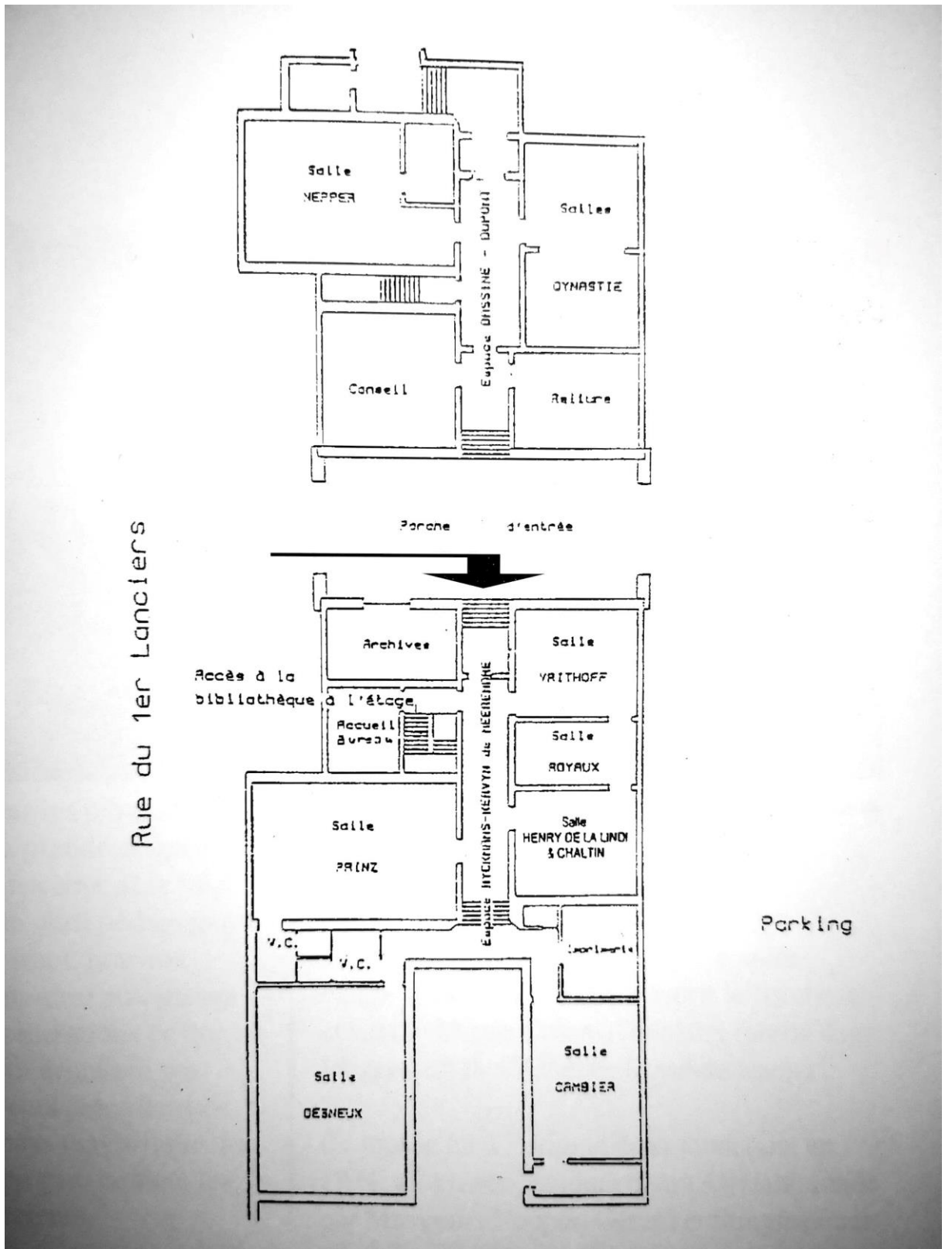


Fig.31



Fig.32



Fig.33





Fig.34



Fig.35



Fig.36



Fig.37





**Fig.38**



**Fig.39**

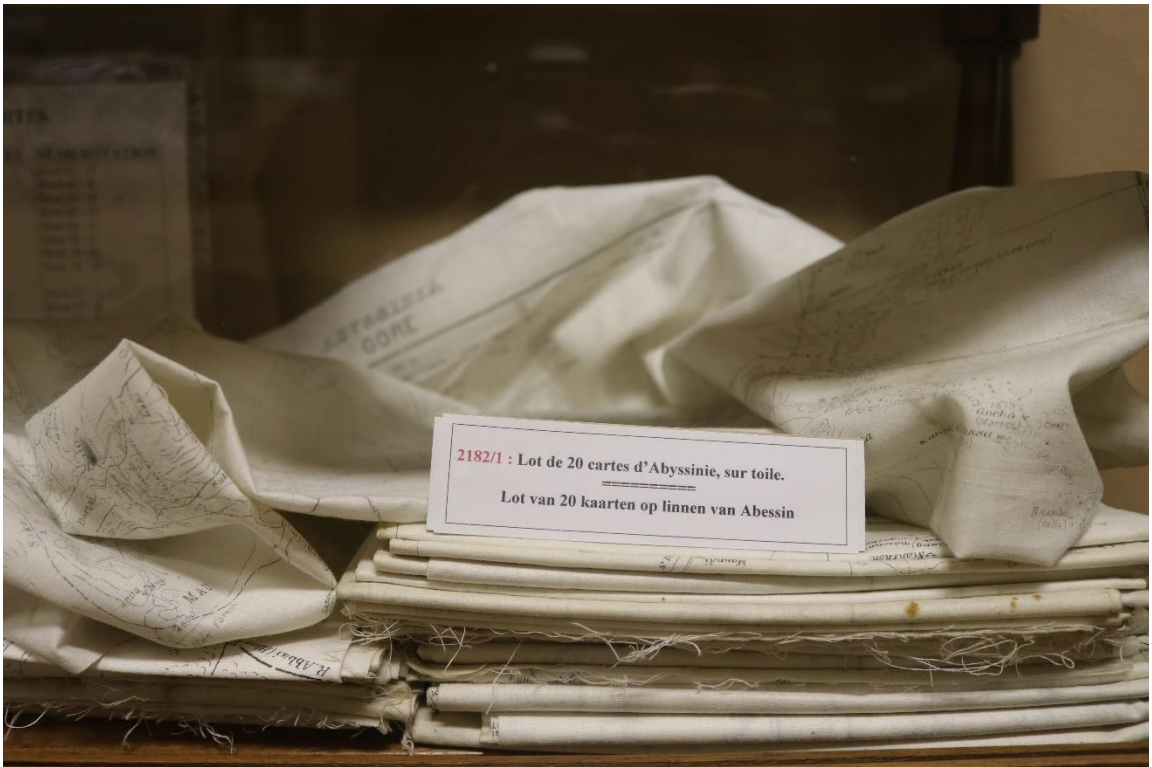


**Fig.40**



**Fig.41**





**Fig.42**



**Fig.43**



**Fig.44**

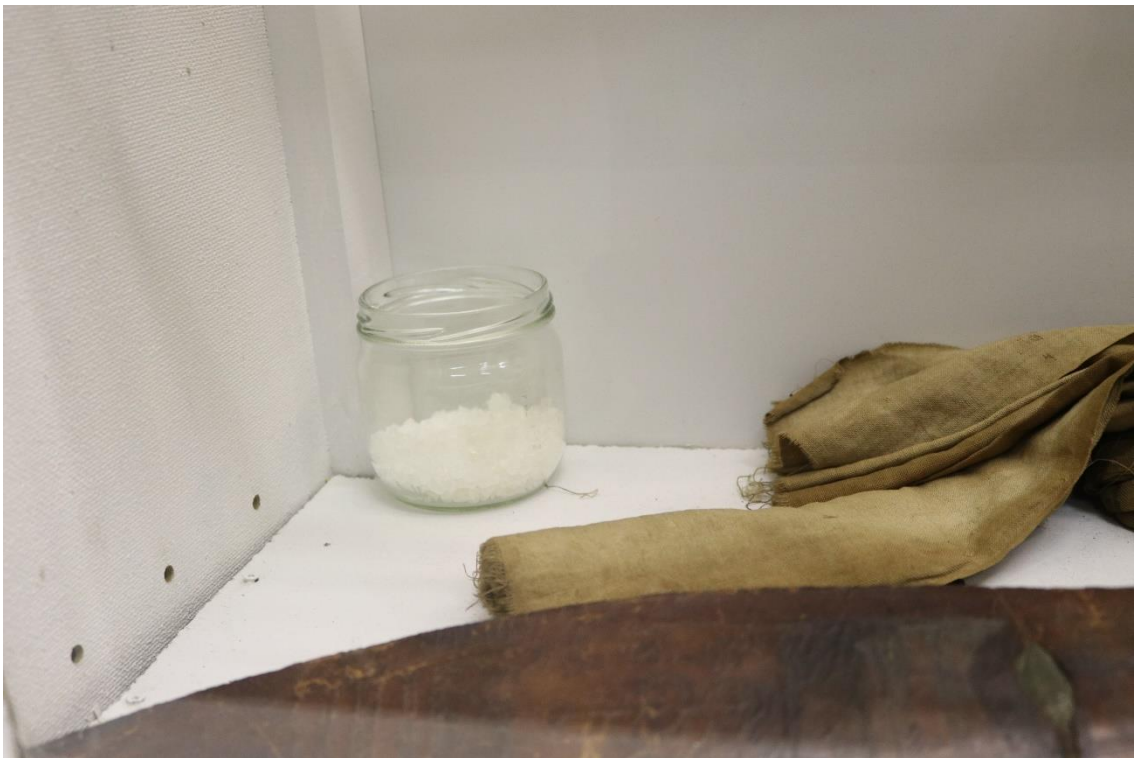


**Fig.45**





**Fig.46**



**Fig.47**



**Fig.48**



**Fig.49**



**Fig.50**



**Fig.51**





**Fig.52**



**Fig.53**



**Fig.54**



**Fig.55**



**Fig.56**



**Fig.57**





**Fig.58**



**Fig.59**



**Fig.60**



**Fig.61**





**Fig.62**



**Fig.63**

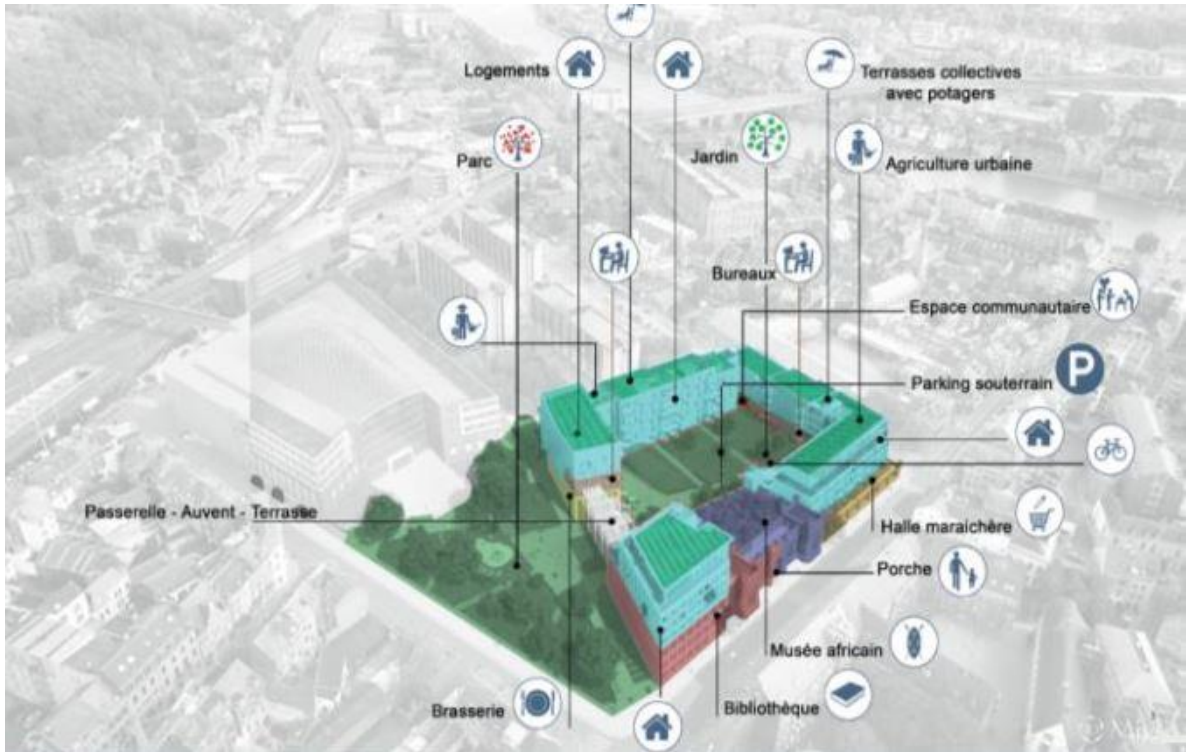


Fig.64



Fig.65





**Fig.66**



**Fig.67**





**Fig.68**



**Fig.69**



Fig.70



Fig.71





Fig.72

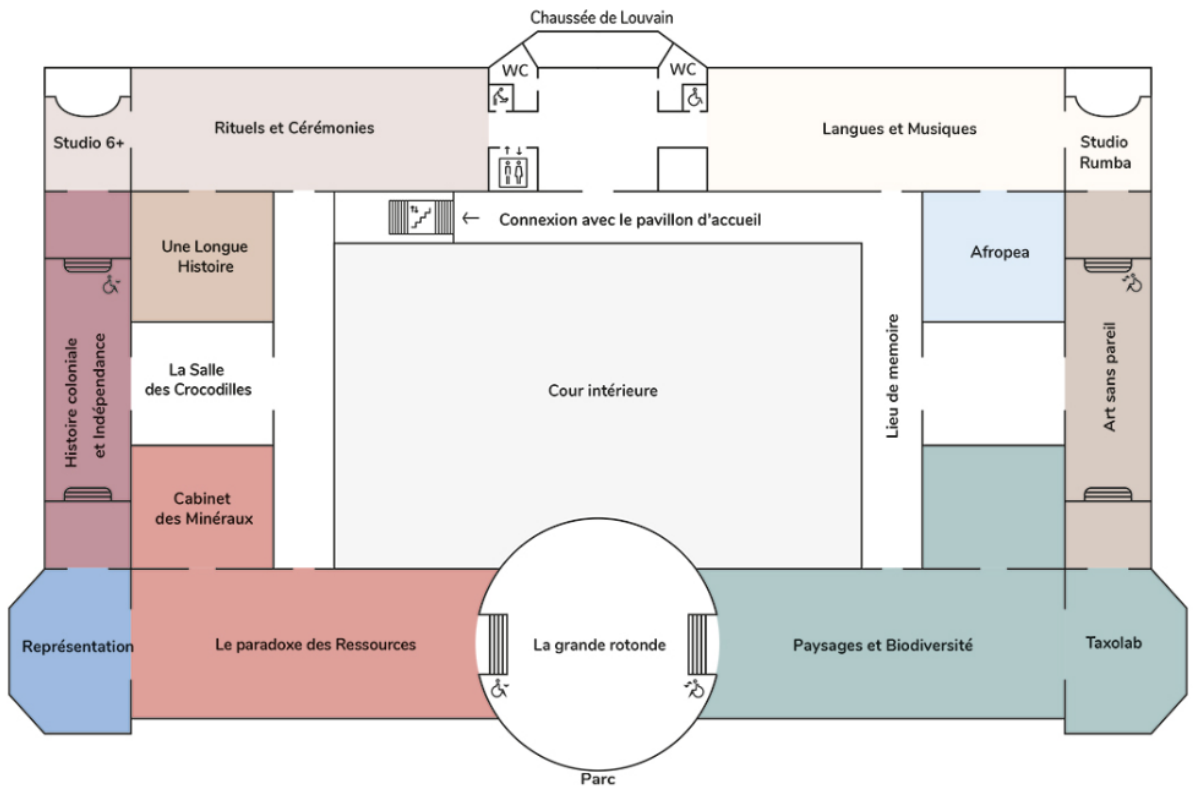
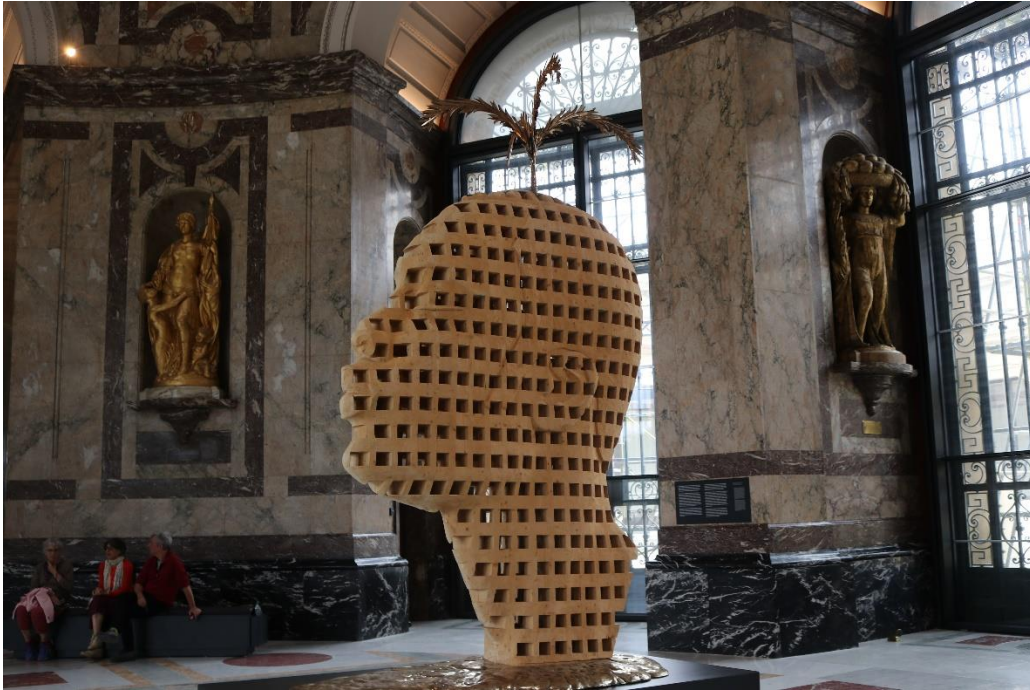


Fig. 73

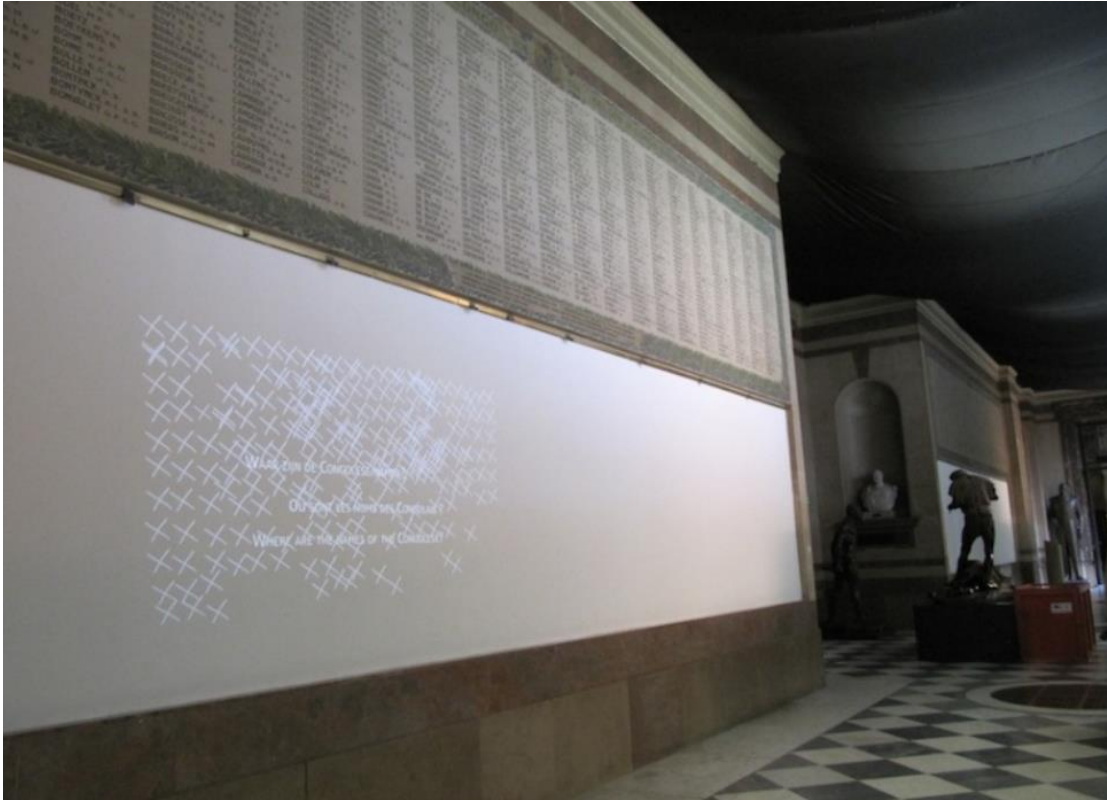




**Fig.74**



**Fig.75**



**Fig.76**