

## **Analyse et contextualisation des restes d'enduits peints trouvés dans l'église Saint-Georges-et-Sainte-Ode d'Amay**

**Auteur** : Souris, Magali

**Promoteur(s)** : Hoffsummer, Patrick

**Faculté** : Faculté de Philosophie et Lettres

**Diplôme** : Master en histoire de l'art et archéologie, orientation archéométrie, à finalité approfondie

**Année académique** : 2018-2019

**URI/URL** : <http://hdl.handle.net/2268.2/8152>

---

### *Avertissement à l'attention des usagers :*

*Tous les documents placés en accès ouvert sur le site le site MatheO sont protégés par le droit d'auteur. Conformément aux principes énoncés par la "Budapest Open Access Initiative"(BOAI, 2002), l'utilisateur du site peut lire, télécharger, copier, transmettre, imprimer, chercher ou faire un lien vers le texte intégral de ces documents, les disséquer pour les indexer, s'en servir de données pour un logiciel, ou s'en servir à toute autre fin légale (ou prévue par la réglementation relative au droit d'auteur). Toute utilisation du document à des fins commerciales est strictement interdite.*

*Par ailleurs, l'utilisateur s'engage à respecter les droits moraux de l'auteur, principalement le droit à l'intégrité de l'oeuvre et le droit de paternité et ce dans toute utilisation que l'utilisateur entreprend. Ainsi, à titre d'exemple, lorsqu'il reproduira un document par extrait ou dans son intégralité, l'utilisateur citera de manière complète les sources telles que mentionnées ci-dessus. Toute utilisation non explicitement autorisée ci-avant (telle que par exemple, la modification du document ou son résumé) nécessite l'autorisation préalable et expresse des auteurs ou de leurs ayants droit.*

---

Université de Liège  
Faculté de Philosophie et Lettres  
Département des sciences historiques  
Histoire de l'art et archéologie



Analyse et contextualisation des restes d'enduits peints trouvés dans  
l'église Saint-Georges-et-Sainte-Ode d'Amay (Volume I : Texte)

**ERRATA**

Magali SOURIS

Mémoire présenté en vue de l'obtention du diplôme de Master en histoire de l'art et archéologie,  
orientation archéométrie.

Promoteur : Patrick Hoffsummer

Lecteurs : Cécile Oger

David Strivay

Aline Wilmet

Année académique 2018-2019

Emplacement	Au lieu de	Lire
p. 1, §. 5, l. 2	« [...] Centre d'étude des peintures murales de Soissons [...] »	« [...] Centre d'étude des peintures murales <b>romaines</b> de Soissons [...] »
p. 8, §. 9, l. 1	« L'étude et l'analyse de fragments d'enduits peints <b>englobe</b> de multiples domaines. »	« L'étude et l'analyse de fragments d'enduits peints <b>englobent</b> de multiples domaines. »
p. 11, §. 2, l. 3	« [...] sur les pigments des peintures <b>murale</b> en Angleterre [...] »	« [...] sur les pigments des peintures <b>murales</b> en Angleterre [...] »
p. 12, tableau 1, col. 3, l. 5	« [...] avec <b>poche</b> de chaux »	« [...] avec <b>poches</b> de chaux »
p. 26, §. 4, l. 5	« [...] (section O et Q) (!) L'église [...] »	« [...] (section O et Q) ( <b>Fig. 15</b> ). L'église [...] »
p. 28, note 119, l. 2	« [...] <i>op. cit.</i> , 1993- <b>995</b> , [...] »	« [...] <i>op. cit.</i> , 1993- <b>1995</b> , [...] »
p. 29, §. 2, l. 2	« [...] des fouilles ( <b>fig. XX</b> ). »	« [...] des fouilles ( <b>Fig. 4</b> ). »
p. 29, §. 3, l. 5	« [...] lors des fouilles ( <b>Fig. XX</b> ). »	« [...] lors des fouilles ( <b>Fig. 6 et Fig. 7</b> ). »
p. 37, légende Fig. 23	« Fiche vierge de la base de données consacré au site archéologique de la collégiale d'Amay »	« Fiche vierge de la base de données <b>consacrée</b> au site archéologique de la collégiale d'Amay »
p. 38, §. 2, l. 8	« [...] débutant toujours par l'avvers ( <b>Fig. 24</b> <b>Fig. 25</b> ). »	« [...] débutant toujours par l'avvers ( <b>Fig. 25</b> ). »
p. 40, §. 2, l. 2	« [...] un tableau Excel ( <b>cf. Annexe XX, p. XX</b> ). »	« [...] un tableau Excel ( <b>cf. Annexe I.1., p. 2</b> ). »
p. 40, §. 4, l. 3	« [...] avec la stratigraphie du site ( <b>cf. XX, p. XX</b> ). »	« [...] avec la stratigraphie du site ( <b>cf. III., p. 114</b> ). »
p. 42, §. 5, l. 2	« [...] couches d'enduits peints ( <b>cf. Annexe XX, p. XX</b> ). »	« [...] couches d'enduits peints ( <b>cf. Annexe IV., p. 73</b> ). »
p. 43, §. 2, l. 5	« La détermination de la nature des pigments a été entreprise <b>aux moyens des examens</b> au Dino-Lite et au microscope optique. »	« La détermination de la nature des pigments a été entreprise <b>au moyen d'un examen</b> au Dino-Lite et au microscope optique. »
p. 43, note 155, l. 1	« <b>Analyse</b> topographiques et chimiques des pigments des œuvres peintes »	« <b>Analyses</b> topographiques et chimiques des pigments des œuvres peintes »
p. 45, §. 1, l. 3	« [...] dans un tableau en annexe ( <b>cf. Annexe XX, p. XX</b> ). »	« [...] dans un tableau en annexe ( <b>cf. Annexe V.1.1., p. 82</b> ). »
p. 45, §. 2, l. 8	« [...] consultables en annexe ( <b>cf. Annexe V.1.1. p.82</b> ). »	« [...] consultables en annexe ( <b>cf. Annexe V.2.1., p. 94</b> ). »
p. 46, §. 2, l. 3	« [...] de cartographies ( <b>cf. Annexe XX, p. XX</b> ). »	« [...] de cartographies ( <b>cf. Annexe VI.1., p. 130</b> ). »

p. 46, §. 2, l. 4	« Dans ce dernier cas, chaque image représentait la concentration d'un élément par des échelles de niveaux de gris ou de couleurs. »	« Dans ce dernier cas, chaque image représentait la concentration d'un élément par une échelle de niveaux de couleurs. »
p. 49, §. 3, l. 3	« [...] type A1 (cf. Annexe 1.2.). »	« [...] type A1 (cf. Annexe 1.1.). »
p. 49, note 173	« Des variantes sont possibles au sein de chaque groupe principale lié au type d'enduit. »	« Des variantes sont possibles au sein de chaque groupe principal lié au type d'enduit. »
p. 50, §. 4, l. 2	« [...] sur treize fragments (cf. Annexe 1.2.). »	« [...] sur treize fragments (cf. Annexe 1.1.). »
p. 52, §. 1, l. 5	« [...] à base d'ocre ou terre rouge (cf. annexe XX, p. XX), [...] »	« [...] à base d'ocre ou terre rouge (cf. Annexe V.2.1 , p. 104), [...] »
p. 52, légende Fig. 30	« <i>Sinopia</i> visible sur l'avant dernière couche d'enduit (frag. 5/1549) »	« <i>Sinopia</i> visible sur l'avant-dernière couche d'enduit (frag. 5/1549) »
p. 55, §. 2, l. 4	« [...] spectrométrie de fluorescence des rayons X (cf. Annexe V.1.) [...] »	« [...] spectrométrie de fluorescence des rayons X (cf. Annexe VI.1.) [...] »
p. 61, §. 3, l. 8	« [...] du mercure a également été décelé (cf. Annexe VI, frag. 1728). »	« [...] du mercure a également été décelé (cf. Annexe VI, frag. 5/1728). »
p. 62, §. 2, l. 1-2	« Sur une des surfaces jaune orangé (5/1691), des particules dorées ont été observées au microscope (cf. Annexe III, frag. 5/1806). »	« Sur une des surfaces jaune orangé, des particules dorées ont été observées au microscope (cf. Annexe III, frag. 5/1691). »
p. 64, §. 2, l. 3	« [...] à base d'un mélange de minium et vermillon (cf. Annexe XX, p.XX) [...] »	« [...] à base d'un mélange de minium et vermillon (cf. Annexe VI, frag. 5/498) [...] »
p. 64, §. 4, l. 2	« [...] avec la fiche de critères (cf. Annexe I.2.). »	« [...] avec la fiche de critères (cf. Annexe I.1.). »
p. 65, §. 2, l. 3	« [...] l'échantillon prélevé (cf. Annexe VI., p.78). »	« [...] l'échantillon prélevé (cf. Annexe IV., frag. 11/81-Cp1). »
p. 66, §. 3, l. 4	« [...] spectrométrie Raman et XRF apportent des informations (Annexe XX, p.XX et Annexe XX, p.XX). »	« [...] spectrométrie Raman et XRF apportent des informations (Annexe V.2.3. et Annexe VI.3.). »
p. 66, §. 4, l. 3	« [...] par spectroscopies Raman et XRF (cf. Annexe V.2.3. et Annexe VI.3.) [...] »	« [...] par spectroscopies Raman et XRF (cf. Annexe V.2.1. et Annexe VI.1., frag. 11/18) [...] »
p. 69, §. 2, l. 2	« [...] pulvérulentes,. Presque tous [...] »	« [...] pulvérulentes. Presque tous [...] »
p. 74, §. 1, l. 1-2	« [...] aux microscopes (cf. annexe II., p. XX), l'enduit semble être recouvert par une première strate de pigments ocre jaune (cf. annexe V.1., p. XX). »	« [...] aux microscopes (cf. Annexe III., frag. 11/48-Cp1), l'enduit semble être recouvert par une première strate de pigments ocre jaune. »

p. 74, §. 1, l. 3	« [...] à base de cuivre (cf. idem), [...] »	« [...] à base de cuivre (cf. Annexe VI.1., frag. 11/48-Cp1), [...] »
p. 74, §. 1, l. 11	« [...] couleurs noires et gris-bleu (Fig. 52Erreur ! Source du renvoi introuvable.). »	« [...] couleurs noires et gris-bleu (Fig. 52). »
p. 74, note 207	« La peintures de Saint-Germain d'Auxerre, état des recherches en cours et découvertes récentes »	« Les peintures de Saint-Germain d'Auxerre, état des recherches en cours et découvertes récentes »
p. 79, §. 1, l. 4	« [...] visibles sur certains fragments (fig.XX). »	« [...] visibles sur certains fragments. »
p. 79, légende Fig. 58	« Décor de courbes vertes, jaunes et rose surmonté de lignes rouges »	« Décor de courbes vertes, jaunes et roses surmontées de lignes rouges »
p. 81, §. 2, l. 5	« [...] détection de fer en analyse XRF (cf. annexe VI.1., frag. 11/10, 11/95-Cp2. »	« [...] détection de fer en analyse XRF (cf. Annexe VI.1., frag. 11/10, 11/95-Cp2). »
p. 82, §. 3, l. 2	« [...] à des cristaux blancs (cf. annexe II., p.XX). »	« [...] à des cristaux blancs (cf. Annexe III., frag. 11/74). »
p. 83, légende Fig. 61	« Mélanges de pigments verts sur le décor (1) à gauche et le décor (2) à droite »	« Mélanges de pigments verts et bleus sur le décor (1) à gauche et le décor (2) à droite »
p. 84, §. 5, l. 4	« [...] appliquée sur l'enduit (cf. annexe II). »	« [...] appliquée sur l'enduit (cf. Annexe III, frag. 5/818). »
p. 84, §. 6, l. 6	« [...] sur l'enduit blanc (cf. annexe IV). »	« [...] sur l'enduit blanc (cf. Annexe IV, frag. 11/48-Cp2). »
p. 84, §. 6, l. 8	« [...] sous forme d'impuretés (cf. annexe II., p.XX). »	« [...] sous forme d'impuretés (cf. Annexe III., frag. 11/116-Cp2). »
p. 85, §. 1, l. 2	« [...] minium (cf. annexe IV.2.1.). »	« [...] minium (cf. Annexe V.2.1., frag. 11/119). »
p. 85, §. 3, l. 3	« Ensembles, leurs couches picturales couvrent une superficie [...] »	« Ensemble, leurs couches picturales couvrent une superficie [...] »
p. 86, légende Fig. 64	« traits brun qui pourraient correspondre à un dessin préparatoire »	« Traits bruns qui pourraient correspondre à un dessin préparatoire »
p. 88, §. 8, l. 2	« [...] sur le badigeon blanc (cf. IV.2.1., p.XX, 47/10). »	« [...] sur le badigeon blanc. »
p. 89, §. 3, l. 2	« [...] matrice de carbonate de calcium (cf. annexes III., frag. 46/121, et V.2.1, frag. 46/66 et 47/3). »	« [...] matrice de carbonate de calcium (cf. Annexe III., frag. 46/121). »
p. 89, §. 4, l. 2	« [...] quelques particules jaunes (cf. annexe II. 46/66, (Dino-Lite 11/29, 47/3, et IV., frag. 46/66). »	« [...] quelques particules jaunes (cf. Annexe III., frag. 11/29, 46/66, 47/3 et Annexe IV., frag. 46/66). »

p. 93, §. 2, l. 8	« [...] pigments noirs à base de carbone (cf. Annexe XX, p.XX). »	« [...] pigments noirs à base de carbone (cf. Annexe V.2.1., frag. 5/896). »
p. 95, §. 2, l. 2	« [...] d'un enduit polychrome de type C (). »	« [...] d'un enduit polychrome de type C (Fig. 73). »
p. 96, §. 3, l. 2	« [...] non peinte (Fig. 75Erreur ! Source du renvoi introuvable.). »	« [...] non peinte (Fig. 75). »
p. 98, §. 1, l. 5	« [...] à partir du béton n°2. () »	« [...] à partir du béton n°2 (Fig 78). »
p. 98, §. 2, l. 3	« [...] du programme décoratif (fig. XX). »	« [...] du programme décoratif (Fig. 79 et 80). »
p. 99, Fig. 79	Remplacer la figure et sa légende par celle présente à la page 5 de cet errata.	
p. 102, légende Fig. 83	« Reliefs et <b>lacune</b> dans la couche d'enduit »	« Reliefs et <b>lacunes</b> dans la couche d'enduit »
p. 106, §. 3, l. 2	« [...] zone située au-dessus des voûtes. »	« [...] zone située au-dessus des voûtes (Fig. 91). »
p. 107, §. 3, l. 1	« [...] dont l'épaisseur varie entre de 0,1 mm et 2 mm. »	« [...] dont l'épaisseur varie entre 0,1 mm et 2 mm. »
p. 108, §. 2, l. 2	« Un récapitulatif des différentes configurations et <b>superposition</b> de couches d'enduit peint <b>trouvé</b> au sein de chaque UF en fin de chapitre (Fig. 95). »	« Un récapitulatif des différentes configurations et <b>superpositions</b> de couches d'enduit peint <b>trouvées</b> au sein de chaque UF <b>est proposé</b> en fin de chapitre (Fig. 95). »
p. 112, §. 4, l. 4	« [...] recouvert d'un badigeon et d'une très fine <b>de</b> couche peinture ou d'impuretés [...] »	« [...] recouvert d'un badigeon et d'une très fine couche <b>de</b> peinture ou d'impuretés [...] »
p. 112, §. 5, l. 2	« [...] aux fragments polychromes avec un enduit de type E (cf. Annexe XX, p.XX) [...] »	« [...] aux fragments polychromes avec un enduit de type E (cf. Annexe I.3, p.35-36) [...] »
p. 116, §. 2, l. 3	« Ils sont à mettre en regard de la Fig. 96 et du »	« Ils sont à mettre en regard de la Fig. 96 et du <b>tableau 21</b> . »
p. 121, tableau 20, col 2, l. 6, 9 et 10	« [...] + grains <b>blanc</b> »	« [...] + grains <b>blancs</b> »
p. 122, tableau 21, col. 4, l. 5	« <b>Abside</b> , Fragments »	« <b>Abside</b> , Fragments »
p. 145	Il manque la mention « Les figures dont la source n'est pas mentionnée sont des prises de vues ou des schémas réalisés par l'auteur. »	
p. 146, l. 16	partim enduits peints	partim enduits peints ( <b>source CAHC</b> )

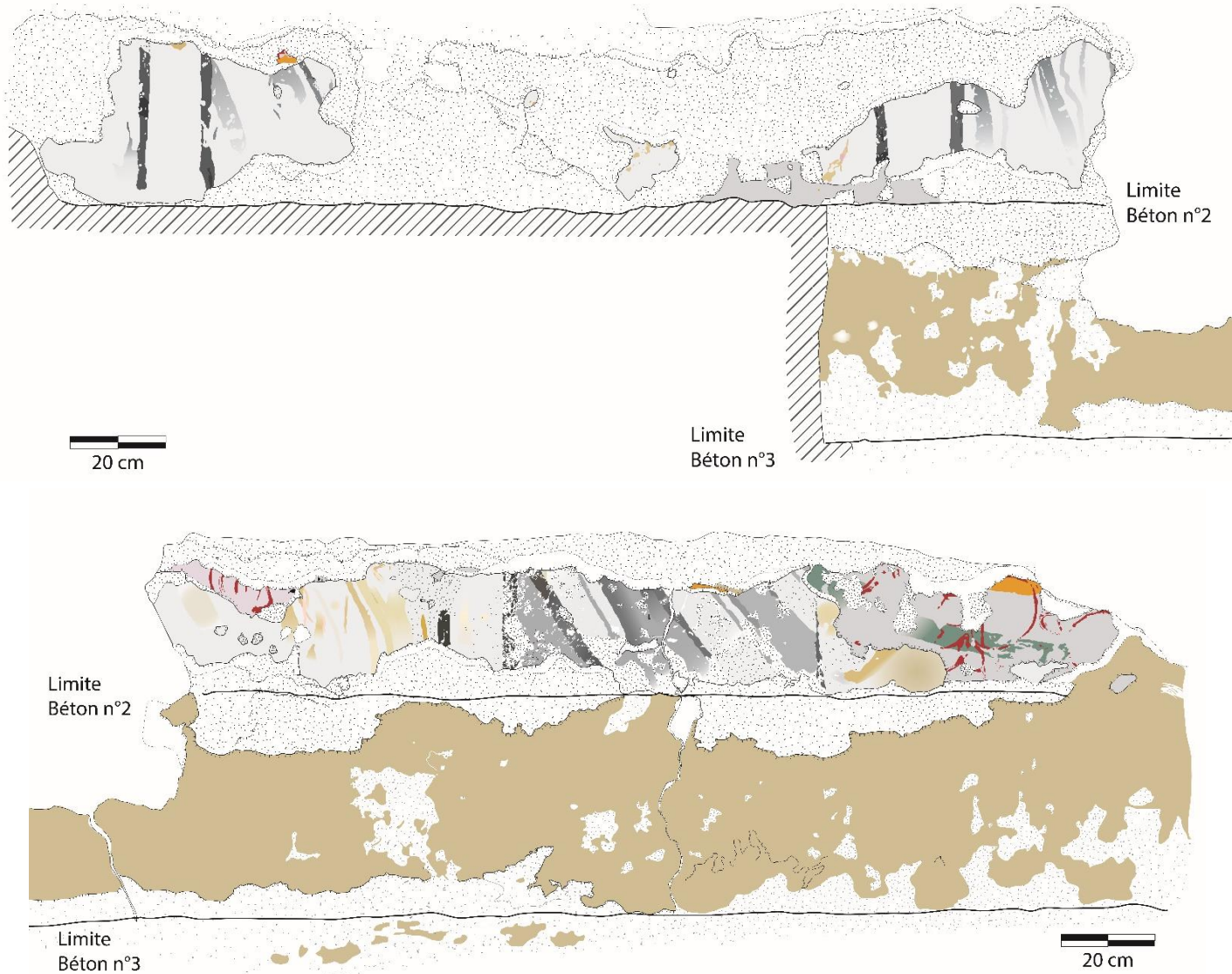


Fig. 79 – Relevé graphique des enduits peints présents sur la face interne de l'abside altomédiévale (parties gauche et droite)