

## **Analyse et contextualisation des restes d'enduits peints trouvés dans l'église Saint-Georges-et-Sainte-Ode d'Amay**

**Auteur** : Souris, Magali

**Promoteur(s)** : Hoffsummer, Patrick

**Faculté** : Faculté de Philosophie et Lettres

**Diplôme** : Master en histoire de l'art et archéologie, orientation archéométrie, à finalité approfondie

**Année académique** : 2018-2019

**URI/URL** : <http://hdl.handle.net/2268.2/8152>

---

### *Avertissement à l'attention des usagers :*

*Tous les documents placés en accès ouvert sur le site le site MatheO sont protégés par le droit d'auteur. Conformément aux principes énoncés par la "Budapest Open Access Initiative"(BOAI, 2002), l'utilisateur du site peut lire, télécharger, copier, transmettre, imprimer, chercher ou faire un lien vers le texte intégral de ces documents, les disséquer pour les indexer, s'en servir de données pour un logiciel, ou s'en servir à toute autre fin légale (ou prévue par la réglementation relative au droit d'auteur). Toute utilisation du document à des fins commerciales est strictement interdite.*

*Par ailleurs, l'utilisateur s'engage à respecter les droits moraux de l'auteur, principalement le droit à l'intégrité de l'oeuvre et le droit de paternité et ce dans toute utilisation que l'utilisateur entreprend. Ainsi, à titre d'exemple, lorsqu'il reproduira un document par extrait ou dans son intégralité, l'utilisateur citera de manière complète les sources telles que mentionnées ci-dessus. Toute utilisation non explicitement autorisée ci-avant (telle que par exemple, la modification du document ou son résumé) nécessite l'autorisation préalable et expresse des auteurs ou de leurs ayants droit.*

---

Université de Liège  
Faculté de Philosophie et Lettres  
Département des sciences historiques  
Histoire de l'art et archéologie



Analyse et contextualisation des restes d'enduits peints trouvés dans  
l'église Saint-Georges-et-Sainte-Ode d'Amay

Volume II : Catalogue

Magali SOURIS

Mémoire présenté en vue de l'obtention du diplôme de Master en histoire de l'art et archéologie,  
orientation archéométrie.

Promoteur : Patrick Hoffsummer

Lecteurs : Cécile Oger

David Strivay

Aline Wilmet

Année académique 2018-2019

## TABLE DES MATIÈRES

Table des matières .....	1
I. Les fragments avec un enduit de type A .....	2
1. Les fragments avec un enduit de type A1 .....	2
2. Les fragments avec un enduit de type A2 .....	50
II. Les fragments avec un enduit de type B .....	56
III. Les fragments avec un enduit de type C.....	61
IV. Les fragments avec un enduit de type D.....	70
1. Les fragments avec un enduit de type D1 .....	70
2. Les fragments avec un enduit de type D2 .....	76
V. Les fragments avec un enduit de type E .....	86
1. Les fragments avec un enduit de type E1.....	86
2. Les fragments avec un enduit de type E2.....	97
VI. Les fragments avec d'autres types d'enduits .....	98

Remarque : Les photographies des groupes de fragments sont situées à la fin de chaque chapitre

**Légende** :           \* : couche picturale analysée en Raman ou XRF  
                 (?) : interprétation de la nature du pigment incertain   ? : pas d'interprétation possible  
                 / : pas de résultat   - : pas d'analyse

# I. LES FRAGMENTS AVEC UN ENDUIT DE TYPE A

## 1. LES FRAGMENTS AVEC UN ENDUIT DE TYPE A1

<b>A1.1.</b>	72 fragments (Fig. 1)
Enduit	Type A1 – gris-brun (clair à foncé), hétérogène, nodules de liant
Décor	Type « Aplat rouge »
Technique	Couche picturale appliquée directement sur l'enduit
Pigments	Rouge = Ocre ou terre rouge
N° inv.	5/14* ; 5/253 ; 5/289 ; 5/351 ; 5/473 ; 5/568 ; 5/570 ; 5/665 ; 5/824 ; 5/893 ; 5/895 ; 5/933 ; 5/934 ; 5/987 ; 5/992 ; 5/1052 ; 5/1122 ; 5/1142 ; 5/1303 ; 5/1312 ; 5/1318 ; 5/1459 ; 5/1461 ; 5/1462 ; 5/1466 ; 5/1475 ; 5/1476 ; 5/1477 ; 5/1486 ; 5/1488 ; 5/1489 ; 5/1493 ; 5/1495 ; 5/1504 ; 5/1506 ; 5/1507 ; 5/1509 ; 5/1510 ; 5/1513 ; 5/1519 ; 5/1524 ; 5/1532 ; 5/1567 ; 5/1592 ; 5/1611 ; 5/1627 ; 5/1628 ; 5/1631 ; 5/1662 ; 5/1663 ; 5/1666 ; 5/1669 ; 5/1670 ; 5/1672 ; 5/1875 ; 5/1903 ; 5/1909 ; 5/1913 ; 5/1928 ; 5/1948 ; 5/1978 ; 5/2082 ; 5/2090 ; 5/2243 ; 5/2254 ; 5/2266 ; 5/2297 ; 5/2309 ; 5/2314 ; 5/2344 ; 5/2355 ; 5/2399 ;
N° caisse	
Bibliographie	DELARUE, Thomas, « Les peintures murales sur le site de la Collégiale d'Amay », dans <i>Bulletin du Cercle Archéologique Hesbaye-Condruz</i> , tome XV, 1979, p. 98.

<b>A1.2.</b>	2 fragments (Fig. 2)
Enduit	Type A1 – gris-brun (clair à foncé), hétérogène, nodules de liant Arrête saillante, une seule face peinte.
Décor	Type « Aplat rouge »
Technique	Couche picturale appliquée directement sur l'enduit Bord, angle convexe
Pigments	-
N° inv.	5/50 ; 5/662 ;
N° caisse	
Bibliographie	DELARUE, Thomas, « Les peintures murales sur le site de la Collégiale d'Amay », dans <i>Bulletin du Cercle Archéologique Hesbaye-Condruz</i> , tome XV, 1979, p. 98.

<b>A1.3.</b>	1 fragment (Fig. 3)
Enduit	Type A1 – gris-brun, hétérogène, nodules de liant
Décor	Type « aplat rouge » : aplat rouge sur un côté de l'angle, rien de l'autre
Technique	Couche picturale appliquée directement sur l'enduit Enduit forme un angle convexe aigu Le côté peint présente un bord, concave.
Pigments	-
N° inv.	5/794 ;
N° caisse	
Bibliographie	DELARUE, Thomas, « Les peintures murales sur le site de la Collégiale d'Amay », dans <i>Bulletin du Cercle Archéologique Hesbaye-Condruz</i> , tome XV, 1979, p. 98.

<b>A1.4.</b>	1 fragment (Fig. 4)
Enduit	Type A1 – gris-brun, hétérogène, nodules de liant
Décor	Type « aplat rouge »
Technique	Couche picturale appliquée directement sur l'enduit Bord, angle concave Strie au niveau de l'angle
Pigments	-
N° inv.	5/1188 ;
N° caisse	
Bibliographie	DELARUE, Thomas, « Les peintures murales sur le site de la Collégiale d'Amay », dans <i>Bulletin du Cercle Archéologique Hesbaye-Condruz</i> , tome XV, 1979, p. 98.

<b>A1.5.</b>	318 fragments (Fig. 5)
Enduit	Type A1 – gris-brun, hétérogène, nodules de liant
Décor	Type « Aplat rouge » : Aplat rouge dont la couleur est estompée par un voile grisâtre, voire noir, complètement ou partiellement
Technique	Couche picturale appliquée directement sur l'enduit
Pigments	Rouge = ocre ou terre rouge

N° inv.	5/165 ; 5/172 ; 5/175 ; 5/176 ; 5/180 ; 5/185 ; 5/215 ; 5/228 ; 5/254 ; 5/265 ; 5/267 ; 5/271 ; 5/272 ; 5/273 ; 5/284 ; 5/285 ; 5/286 ; 5/288 ; 5/294 ; 5/295 ; 5/303 ; 5/304 ; 5/309 ; 5/311 ; 5/312 ; 5/313 ; 5/314 ; 5/315 ; 5/328 ; 5/335 ; 5/337 ; 5/343 ; 5/348 ; 5/352 ; 5/373 ; 5/382 ; 5/387 ; 5/391 ; 5/407 ; 5/411 ; 5/418 ; 5/462 ; 5/481 ; 5/469 ; 5/519 ; 5/529 ; 5/558 ; 5/565 ; 5/566 ; 5/571 ; 5/573 ; 5/578 ; 5/581 ; 5/590 ; 5/611 ; 5/618 ; 5/624 ; 5/626 ; 5/635 ; 5/644 ; 5/648 ; 5/650 ; 5/652 ; 5/655 ; 5/670 ; 5/676 ; 5/677 ; 5/678 ; 5/679 ; 5/683 ; 5/684 ; 5/685 ; 5/686 ; 5/688 ; 5/690 ; 5/691 ; 5/692 ; 5/693 ; 5/694 ; 5/695 ; 5/697 ; 5/701 ; 5/703 ; 5/706 ; 5/719 ; 5/759 ; 5/761 ; 5/762 ; 5/766 ; 5/775 ; 5/785 ; 5/786 ; 5/787 ; 5/807 ; 5/809 ; 5/810 ; 5/821 ; 5/822 ; 5/828 ; 5/834 ; 5/841 ; 5/843 ; 5/844 ; 5/847 ; 5/848 ; 5/856 ; 5/862 ; 5/868 ; 5/869 ; 5/881 ; 5/886 ; 5/888 ; 5/892 ; 5/897 ; 5/899 ; 5/901 ; 5/902 ; 5/903 ; 5/904 ; 5/906 ; 5/907 ; 5/908 ; 5/909 ; 5/911 ; 5/912 ; 5/913 ; 5/914 ; 5/917 ; 5/918 ; 5/920 ; 5/922 ; 5/923 ; 5/926 ; 5/927 ; 5/929 ; 5/935 ; 5/939 ; 5/943 ; 5/963 ; 5/985 ; 5/990 ; 5/997 ; 5/1000 ; 5/1003 ; 5/1009 ; 5/1012 ; 5/1014 ; 5/1017 ; 5/1022 ; 5/1039 ; 5/1041 ; 5/1054 ; 5/1055 ; 5/1057 ; 5/1069 ; 5/1071 ; 5/1077 ; 5/1078 ; 5/1083 ; 5/1115 ; 5/1131 ; 5/1135 ; 5/1136 ; 5/1137 ; 5/1147 ; 5/1154 ; 5/1163 ; 5/1230 ; 5/1231 ; 5/1244 ; 5/1246 ; 5/1255 ; 5/1271 ; 5/1279 ; 5/1295 ; 5/1316 ; 5/1320 ; 5/1321 ; 5/1338 ; 5/1340 ; 5/1350 ; 5/1352 ; 5/1368 ; 5/1373 ; 5/1430 ; 5/1457 ; 5/1473 ; 5/1474 ; 5/1481 ; 5/1485 ; 5/1494 ; 5/1503 ; 5/1512 ; 5/1520 ; 5/1590 ; 5/1612 ; 5/1621 ; 5/1754 ; 5/1885 ; 5/1851 ; 5/1853 ; 5/1859 ; 5/1866 ; 5/1873 ; 5/1874 ; 5/1876 ; 5/1877 ; 5/1878 ; 5/1881 ; 5/1882 ; 5/1888 ; 5/1889 ; 5/1898 ; 5/1900 ; 5/1901 ; 5/1904 ; 5/1905 ; 5/1908 ; 5/1910 ; 5/1911 ; 5/1914 ; 5/1924 ; 5/1925 ; 5/1927 ; 5/1929 ; 5/1934 ; 5/1943 ; 5/1944 ; 5/1946 ; 5/1947 ; 5/1950 ; 5/1954 ; 5/1972 ; 5/1974 ; 5/1976 ; 5/1977 ; 5/1995 ; 5/1996 ; 5/1997 ; 5/1998 ; 5/1999 ; 5/2000 ; 5/2012 ; 5/2014 ; 5/2016 ; 5/2022 ; 5/2023 ; 5/2025 ; 5/2036 ; 5/2043 ; 5/2057 ; 5/2089 ; 5/2113 ; 5/2123 ; 5/2126 ; 5/2137 ; 5/2147 ; 5/2153 ; 5/2157 ; 5/2158 ; 5/2164 ; 5/2169 ; 5/2170 ; 5/2171 ; 5/2172 ; 5/2228 ; 5/2245 ; 5/2227 ; 5/2240 ; 5/2256 ; 5/2257 ; 5/2265 ; 5/2267 ; 5/2268 ; 5/2276 ; 5/2281 ; 5/2282 ; 5/2283 ; 5/2284 ; 5/2293 ; 5/2294 ; 5/2295 ; 5/2299 ; 5/2300 ; 5/2301 ; 5/2303 ; 5/2306 ; 5/2307 ; 5/2308 ; 5/2310 ; 5/2311 ; 5/2312 ; 5/2313 ; 5/2318 ; 5/2328 ; 5/2329 ; 5/2330 ; 5/2331 ; 5/2333 ; 5/2334 ; 5/2336 ; 5/2338 ; 5/2339 ; 5/2342 ; 5/2345 ; 5/2346 ; 5/2349 ; 5/2350 ; 5/2351 ; 5/2352 ; 5/2356 ; 5/2360 ; 5/2366 ; 5/2368 ; 5/2370 ; 5/2372 ; 5/2376 ; 5/2377 ;
N° caisse	
Bibliographie	DELARUE, Thomas, « Les peintures murales sur le site de la Collégiale d'Amay », dans <i>Bulletin du Cercle Archéologique Hesbaye-Condruz</i> , tome XV, 1979, p. 98.

<b>A1.6.</b>	35 fragments (Fig. 6)
Enduit	Type A1 – gris-brun (clair à foncé), hétérogène, nodules de liant
Décor	Type « Aplat rouge » : Aplat rouge avec des traces noires, parfois couvert par un voile grisâtre.
Technique	Couche picturale appliquée directement sur l'enduit
Pigments	-
N° inv.	5/1 ; 5/68 ; 5/92 ; 5/134 ; 5/270 ; 5/592 ; 5/699 ; 5/806 ; 5/815 ; 5/905 ; 5/995 ; 5/1010 ; 5/1155 ; 5/1204 ; 5/1275 ; 5/1288 ; 5/1291 ; 5/1364 ; 5/1384 ; 5/1523 ; 5/1555 ; 5/1879 ; 5/1912 ; 5/1930 ; 5/1949 ; 5/1979 ; 5/1980 ; 5/2041 ; 5/2061 ; 5/2270 ; 5/2340 ; 5/2341 ; 5/2343 ; 5/2347 ; 5/2348 ;
N° caisse	
Bibliographie	DELARUE, Thomas, « Les peintures murales sur le site de la Collégiale d'Amay », dans <i>Bulletin du Cercle Archéologique Hesbaye-Condruz</i> , tome XV, 1979, p. 98.

<b>A1.7.</b>	5 fragments (Fig. 7)
Enduit	Type A1 – gris-brun (clair à foncé), hétérogène, nodules de liant
Décor	Type « Aplat rouge » : Aplat rouge avec zones grisâtres, accompagné de ligne(s) blanche(s).
Technique	Couche picturale appliquée directement sur l'enduit
Pigments	Rouge = ? (CaCO <sub>3</sub> +noir de carbone)
N° inv.	5/467 ; 5/499 ; 5/548 ; 5/1975 ; 46/1* ;
N° caisse	
Bibliographie	DELARUE, Thomas, « Les peintures murales sur le site de la Collégiale d'Amay », dans <i>Bulletin du Cercle Archéologique Hesbaye-Condruz</i> , tome XV, 1979, p. 98.

<b>A1.8.</b>	3 fragments (Fig. 8)
Enduit	Type A1 – gris-brun, hétérogène, nodules de liant
Décor	Type « Aplat rouge » : aplat rouge avec voile grisâtre et des traces blanches
Technique	Couche picturale appliquée directement sur l'enduit Incision dans l'enduit (les pigments sont déposés par-dessus)
Pigments	Rouge = / (Noir de carbone + CaCO <sub>3</sub> )
N° inv.	5/219 ; 5/1454 ; 5/1952 ;
N° caisse	

Bibliographie	DELARUE, Thomas, « Les peintures murales sur le site de la Collégiale d'Amay », dans <i>Bulletin du Cercle Archéologique Hesbaye-Condruz</i> , tome XV, 1979, p. 98.
---------------	--

<b>A1.9.</b>	13 fragments (Fig. 9)
Enduit	Type A1 – gris-brun (clair à foncé), hétérogène, nodules de liant
Décor	Type « Aplat rouge » : Aplat rouge avec une trace orange.
Technique	Couche picturale appliquée directement sur l'enduit
Pigments	-
N° inv.	5/196 ; 5/287 ; 5/320 ; 5/419 ; 5/657 ; 5/1038 ; 5/1040 ; 5/1156 ; 5/2107 ; 5/2116 ; 5/2198 ; 5/2326 ; 5/2373 ;
N° caisse	
Bibliographie	DELARUE, Thomas, « Les peintures murales sur le site de la Collégiale d'Amay », dans <i>Bulletin du Cercle Archéologique Hesbaye-Condruz</i> , tome XV, 1979, p. 98.

<b>A1.10.</b>	10 fragments (Fig. 10)
Enduit	Type A1 – gris-brun (clair à foncé), hétérogène, nodules de liant
Décor	Type « Aplat rouge » : Aplat rouge avec une trace jaune.
Technique	Couche picturale appliquée directement sur l'enduit
Pigments	-
N° inv.	5/155 ; 5/192 ; 5/510 ; 5/613 ; 5/840 ; 5/860 ; 5/1024 ; 5/1449 ; 5/1744 ; 5/2305
N° caisse	
Bibliographie	DELARUE, Thomas, « Les peintures murales sur le site de la Collégiale d'Amay », dans <i>Bulletin du Cercle Archéologique Hesbaye-Condruz</i> , tome XV, 1979, p. 98.

<b>A1.11.</b>	3 fragments (Fig. 11)
Enduit	Type A1 – gris-brun (foncé), hétérogène, nodules de liant
Décor	Type « Aplat rouge » : Aplat rouge traversé par une ligne brune.
Technique	Couche picturale appliquée directement sur l'enduit
Pigments	Rouge = ?
N° inv.	5/645 ; 5/760 ; 5/2362* ;
N° caisse	-
Bibliographie	DELARUE, Thomas, « Les peintures murales sur le site de la Collégiale d'Amay », dans <i>Bulletin du Cercle Archéologique Hesbaye-Condruz</i> , tome XV, 1979, p. 98.

<b>A1.12.</b>	1 fragment (Fig. 12)
Enduit	Type A1 – gris-brun, hétérogène, nodules de liant
Décor	Type « aplat rouge et ligne blanche » : aplat rouge accolé à une ligne blanche. Cette ligne blanche marque le bord et se superpose à une ligne incisée.
Technique	Couche picturale appliquée directement sur l'enduit Bord Incision
Pigments	Blanc = CaCO <sub>3</sub> ; Rouge = ? (CaCO <sub>3</sub> )
N° inv.	5/161* ;
N° caisse	
Bibliographie	DELARUE, Thomas, « Les peintures murales sur le site de la Collégiale d'Amay », dans <i>Bulletin du Cercle Archéologique Hesbaye-Condruz</i> , tome XV, 1979, p. 98.

<b>A1.13.</b>	116 fragments (Fig. 13)
Enduit	Type A1 – gris-brun (clair et foncé), hétérogène, nodules de liant
Décor	Type « Aplat noir »
Technique	Couche picturale appliquée directement sur l'enduit
Pigments	Noir = Noir de carbone
N° inv.	5/49 ; 5/69 ; 5/85 ; 5/106 ; 5/117 ; 5/118 ; 5/158 ; 5/243 ; 5/261 ; 5/268 ; 5/278 ; 5/428 ; 5/440 ; 5/446 ; 5/544 ; 5/551 ; 5/563 ; 5/564 ; 5/575 ; 5/582 ; 5/616 ; 5/646 ; 5/658 ; 5/661 ; 5/682 ; 5/698 ; 5/704 ; 5/789* ; 5/801 ; 5/823 ; 5/826 ; 5/829 ; 5/831 ; 5/832 ; 5/839 ; 5/846 ; 5/850 ; 5/854 ; 5/863 ; 5/865 ; 5/880 ; 5/900 ; 5/921 ; 5/924 ; 5/928 ; 5/931 ; 5/951 ; 5/957 ; 5/958 ; 5/984 ; 5/1001 ; 5/1011 ; 5/1217 ; 5/1220 ; 5/1223 ; 5/1227 ; 5/1232 ; 5/1241 ; 5/1248 ; 5/1253 ; 5/1262 ; 5/1263 ; 5/1276 ; 5/1277 ; 5/1297 ; 5/1335 ; 5/1336 ; 5/1341 ; 5/1348 ; 5/1413 ; 5/1414 ; 5/1433 ; 5/1434 ; 5/1439 ; 5/1440 ; 5/1445 ; 5/1449 ; 5/1450 ; 5/1451 ; 5/1452 ; 5/1463 ; 5/1464 ; 5/1466 ; 5/1477 ; 5/1479 ; 5/1480 ; 5/1482 ; 5/1484 ; 5/1492 ; 5/1500 ; 5/1501 ; 5/1530 ; 5/1534 ; 5/1674 ; 5/1676 ; 5/1864 ; 5/1887 ;

	5/1899 ; 5/1902 ; 5/1906 ; 5/1919 ; 5/1922 ; 5/1931 ; 5/1993 ; 5/2039 ; 5/2048 ; 5/2122 ; 5/2271 ; 5/2277 ; 5/2280 ; 5/2290 ; 5/2291 ; 5/2298 ; 5/2316 ; 5/2320 ; 5/2402 ;
N° caisse	
Bibliographie	

<b>A1.14.</b>	1 fragment (Fig. 14)
Enduit	Type A1 – gris-brun, hétérogène, nodules de liant
Décor	Type « aplat noir » : aplat noir avec traces jaunes
Technique	Couche picturale appliquée directement sur l'enduit
Pigments	-
N° inv.	5/1435
N° caisse	
Bibliographie	

<b>A1.15.</b>	59 fragments (Fig. 15)
Enduit	Type A1 – gris-brun, hétérogène, nodules de liant
Décor	Type « aplat jaune » : aplat jaune, parfois couvert par un voile grisâtre
Technique	Couche picturale appliquée directement sur l'enduit
Pigments	-
N° inv.	5/110 ; 5/130 ; 5/170 ; 5/342 ; 5/439 ; 5/482 ; 5/484 ; 5/489 ; 5/497 ; 5/500 ; 5/501 ; 5/513 ; 5/518 ; 5/524 ; 5/767 ; 5/769 ; 5/783 ; 5/800 ; 5/805 ; 5/835 ; 5/845 ; 5/867 ; 5/871 ; 5/873 ; 5/874 ; 5/875 ; 5/967 ; 5/1100 ; 5/1105 ; 5/1110 ; 5/1119 ; 5/1690 ; 5/1704 ; 5/17115/1720 ; 5/1722 ; 5/1724 ; 5/1749 ; 5/1751 ; 5/1753 ; 5/1768 ; 5/1770 ; 5/1783 ; 5/1788 ; 5/1798 ; 5/1799 ; 5/1800 ; 5/1807 ; 5/1816 ; 5/1827 ; 5/1833 ; 5/1836 ; 5/1941 ; 5/1957 ; 5/1958 ; 5/1959 ; 5/2092 ; 5/2184 ; 5/2237 ; 5/2404 ;
N° caisse	
Bibliographie	DELARUE, Thomas, « Les peintures murales sur le site de la Collégiale d'Amay », dans <i>Bulletin du Cercle Archéologique Hesbaye-Condruz</i> , tome XV, 1979, p. 98.

<b>A1.16.</b>	2 fragments (Fig. 16)
Enduit	Type A1 – gris-brun, hétérogène, nodules de liant
Décor	Type « aplat jaune » : aplat jaune avec incision. Parfois des traces blanches recouvrent l'incision.
Technique	Couche picturale appliquée directement sur l'enduit Incision dans l'enduit : les pigments sont appliqués par-dessus.
Pigments	-
N° inv.	
N° caisse	5/1821 ; 5/2246
Bibliographie	DELARUE, Thomas, « Les peintures murales sur le site de la Collégiale d'Amay », dans <i>Bulletin du Cercle Archéologique Hesbaye-Condruz</i> , tome XV, 1979, p. 98.

<b>A1.17.</b>	24 Fragments (Fig. 17)
Enduit	Type A1 – gris-brun, hétérogène, nodules de liant
Décor	Type « aplat jaune » : aplat jaune avec traces rouges
Technique	Couche picturale appliquée directement sur l'enduit
Pigments	-
N° inv.	5/124 ; 5/147 ; 5/408 ; 5/768 ; 5/855 ; 5/858 ; 5/879 ; 5/1111 ; 5/1126 ; 5/1240 ; 5/1249 ; 5/1689 ; 5/1694 ; 5/1703 ; 5/1781 ; 5/1785 ; 5/1787 ; 5/1795 ; 5/1797 ; 5/1815 ; 5/1823 ; 5/1834 ; 5/1838 ; 5/1936 ;
N° caisse	
Bibliographie	DELARUE, Thomas, « Les peintures murales sur le site de la Collégiale d'Amay », dans <i>Bulletin du Cercle Archéologique Hesbaye-Condruz</i> , tome XV, 1979, p. 98.

<b>A1.18.</b>	1 fragment (Fig. 18)
Enduit	Type A1 – gris-brun, hétérogène, nodules de liant
Décor	Type « aplat jaune » : aplat jaune avec une ligne blanche
Technique	Couche picturale appliquée directement sur l'enduit
Pigments	-
N° inv.	5/857 ;
N° caisse	
Bibliographie	DELARUE, Thomas, « Les peintures murales sur le site de la Collégiale d'Amay », dans <i>Bulletin du Cercle Archéologique Hesbaye-Condruz</i> , tome XV, 1979, p. 98.

<b>A1.19.</b>	9 fragments (Fig. 19)
Enduit	Type A1 – gris-brun, hétérogène, nodules de liant
Décor	Type « aplat jaune et traces noires »
Technique	Couche picturale appliquée directement sur l'enduit
Pigments	-
N° inv.	5/10 ; 5/970 ; 5/1152 ; 5/1767 ; 5/1777 ; 5/1790 ; 5/1808 ; 5/1812 ;
N° caisse	
Bibliographie	DELARUE, Thomas, « Les peintures murales sur le site de la Collégiale d'Amay », dans <i>Bulletin du Cercle Archéologique Hesbaye-Condruz</i> , tome XV, 1979, p. 98.

<b>A1.20.</b>	5 fragments (Fig. 20)
Enduit	Type A1 – gris-brun, hétérogène, nodules de liant
Décor	Type « Aplat brun »
Technique	Couche picturale appliquée directement sur l'enduit
Pigments	-
N° inv.	5/186 ; 5/298 ; 5/416 ; 5/1453 ; 5/2071
N° caisse	
Bibliographie	DELARUE, Thomas, « Les peintures murales sur le site de la Collégiale d'Amay », dans <i>Bulletin du Cercle Archéologique Hesbaye-Condruz</i> , tome XV, 1979, p. 98.

<b>A1.21.</b>	1 fragment (Fig. 21)
Enduit	Type A1 – gris-brun, hétérogène, nodules de liant
Décor	Type « Aplat brun »
Technique	Couche picturale appliquée directement sur l'enduit Incision dans l'enduit
Pigments	-
N° inv.	5/709 ;
N° caisse	
Bibliographie	DELARUE, Thomas, « Les peintures murales sur le site de la Collégiale d'Amay », dans <i>Bulletin du Cercle Archéologique Hesbaye-Condruz</i> , tome XV, 1979, p. 98.

<b>A1.22.</b>	46 fragments (Fig. 22)
Enduit	Type A1 – gris-brun, hétérogène, nodules de liant
Décor	Type « Aplat brun » : Aplat de couleur brune estompé partiellement ou complètement par un voile grisâtre, voire noir.
Technique	Couche picturale appliquée directement sur l'enduit
Pigments	-
N° inv.	5/78 ; 5/253 ; 5/277 ; 5/297 ; 5/305 ; 5/308 ; 5/321 ; 5/322 ; 5/323 ; 5/350 ; 5/374 ; 5/386 ; 5/395 ; 5/417 ; 5/494 ; 5/531 ; 5/527 ; 5/557 ; 5/587 ; 5/604 ; 5/642 ; 5/654 ; 5/910 ; 5/916 ; 5/1002 ; 5/1004 ; 5/1007 ; 5/1013 ; 5/1019 ; 5/1020 ; 5/1028 ; 5/1046 ; 5/1070 ; 5/1133 ; 5/1138 ; 5/1141 ; 5/1239 ; 5/1251 ; 5/1432 ; 5/1458 ; 5/1623 ; 5/1624 ; 5/2143 ; 5/2154 ; 5/2258 ; 5/2296 ;
N° caisse	
Bibliographie	DELARUE, Thomas, « Les peintures murales sur le site de la Collégiale d'Amay », dans <i>Bulletin du Cercle Archéologique Hesbaye-Condruz</i> , tome XV, 1979, p. 98.

<b>A1.23.</b>	14 fragments (Fig. 23)
Enduit	Type A1 – gris-brun, hétérogène, nodules de liant
Décor	Type « Aplat brun » : Aplat de couleur brune estompé partiellement ou complètement par un voile grisâtre, voire noir, accompagné de traces ocre jaune.
Technique	Couche picturale appliquée directement sur l'enduit
Pigments	-
N° inv.	5/274 ; 5/290 ; 5/318 ; 5/327 ; 5/371 ; 5/399 ; 5/606 ; 5/634 ; 5/983 ; 5/1058 ; 5/1072 ; 5/1121 ; 5/1383 ; 5/1478 ;
N° caisse	
Bibliographie	DELARUE, Thomas, « Les peintures murales sur le site de la Collégiale d'Amay », dans <i>Bulletin du Cercle Archéologique Hesbaye-Condruz</i> , tome XV, 1979, p. 98.

<b>A1.24.</b>	11 fragments (Fig. 24)
Enduit	Type A1 – gris-brun, hétérogène, nodules de liant
Décor	Type « Aplat brun » : Aplat de couleur brune estompé partiellement ou complètement par un voile grisâtre, voire noir, accompagné de traces orange, généralement linéaires.

Technique	Couche picturale appliquée directement sur l'enduit
Pigments	Brun = Noir de carbone + ocre ou terre (?)
N° inv.	5/184 ; 5/346 ; 5/402 ; 5/468* ; 5/523 ; 5/562 ; 5/1023 ; 5/1139 ; 5/1460 ; 5/1613 ; 5/2367 ;
N° caisse	
Bibliographie	DELARUE, Thomas, « Les peintures murales sur le site de la Collégiale d'Amay », dans <i>Bulletin du Cercle Archéologique Hesbaye-Condruz</i> , tome XV, 1979, p. 98.

<b>A1.25.</b>	1 fragment (Fig. 25)
Enduit	Type A1 – gris-brun, hétérogène, nodules de liant
Décor	Type « aplat brun rougeâtre » : aplat brun clair légèrement rouge
Technique	Couche picturale appliquée directement sur l'enduit
Pigments	-
N° inv.	5/1508
N° caisse	
Bibliographie	

<b>A1.26.</b>	1 fragment (Fig. 26)
Enduit	Type A1 – gris-brun, hétérogène, nodules de liant
Décor	Type « aplat brun rougeâtre » : aplat brun clair légèrement rouge appliqué des deux côtés.
Technique	Couche picturale appliquée directement sur l'enduit Bord, Angle convexe droit
Pigments	Brun rouge = CaCO <sub>3</sub> + ocre ou terre rouge ?
N° inv.	5/627* ;
N° caisse	
Bibliographie	

<b>A1.27.</b>	33 fragments (Fig. 27)
Enduit	Type A1 – gris-brun, hétérogène, nodules de liant
Décor	Type « Aplat noir sur aplat rouge » : Aplat ou bande noire estompée sur un aplat rouge.
Technique	Couche picturale appliquée directement sur l'enduit
Pigments	-
N° inv.	5/33 ; 5/266 ; 5/284 ; 5/574 ; 5/639 ; 5/663 ; 5/705 ; 5/708 ; 5/742 ; 5/744 ; 5/948 ; 5/1016 ; 5/1025 ; 5/1043 ; 5/1210 ; 5/1214 ; 5/1229 ; 5/1281 ; 5/1296 ; 5/1326 ; 5/1339 ; 5/1365 ; 5/1399 ; 5/1409 ; 5/1428 ; 5/1456 ; 5/1483 ; 5/1679 ; 5/1915 ; 5/1916 ; 5/2059 ; 5/2117 ; 5/2324
N° caisse	
Bibliographie	

<b>A1.28.</b>	62 fragments (Fig. 28)
Enduit	Type A1 – gris-brun, hétérogène, nodules de liant
Décor	Type « Aplat rouge et aplat noir » : Bande ou aplat noir accolé à un aplat rouge. La limite entre les deux aplats est nette et rectiligne.
Technique	Couche picturale appliquée directement sur l'enduit
Pigments	Rouge = ocre ou terre rouge (?) ; Noir = CaCO <sub>3</sub> + noir de carbone (?)
N° inv.	5/178 ; 5/281 ; 5/299 ; 5/300 ; 5/306 ; 5/319 ; 5/370 ; 5/394 ; 5/396 ; 5/466 ; 5/485 ; 5/491 ; 5/520 ; 5/528 ; 5/535 ; 5/600 ; 5/603 ; 5/608 ; 6/612 ; 5/619 ; 5/653 ; 5/700 ; 5/702 ; 5/724 ; 5/740 ; 5/774 ; 5/808 ; 5/851 ; 5/898 ; 5/989 ; 5/993 ; 5/1008* ; 5/1029 ; 5/1032 ; 5/1044 ; 5/1140 ; 5/1148 ; 5/1224 ; 5/1238 ; 5/1285 ; 5/1314 ; 5/1315 ; 5/1380 ; 5/1381 ; 5/1467 ; 5/1625 ; 5/1632 ; 5/1860 ; 5/1926 ; 5/1956 ; 5/2069 ; 5/2093 ; 5/2121 ; 5/2127 ; 5/2134 ; 5/2152 ; 5/2269 ; 5/2275 ; 5/2278 ; 5/2292 ; 5/2317 ; 5/2374 ;
N° caisse	
Bibliographie	

<b>A1.29.</b>	10 fragments (Fig. 29)
Enduit	Type A1 – gris-brun, hétérogène, nodules de liant
Décor	Type « Aplats rouges et noirs séparés par une ligne blanche » : Bande ou aplat noir séparé d'un aplat rouge par une ligne blanche. La ligne blanche est parfois décalée vers l'aplat rouge.
Technique	Couche picturale appliquée directement sur l'enduit
Pigments	-
N° inv.	5/4 ; 5/463 ; 5/930 ; 5/1438 ; 5/1499 ; 5/1533 ; 5/1614 ; 5/1622 ; 5/1626 ; 5/1629 ;
N° caisse	
Bibliographie	

<b>A1.30.</b>	2 fragments (Fig. 30)
Enduit	Type A1 – gris-brun, hétérogène, nodules de liant
Décor	Type « Aplats rouges et noirs séparés par une ligne blanche » : Bande ou aplat noir séparé d'un aplat rouge par une ligne blanche. La ligne blanche est parfois décalée vers l'aplat rouge. Des traces orange sont également observables.
Technique	Couche picturale appliquée directement sur l'enduit
Pigments	-
N° inv.	5/413 ; 5/1412
N° caisse	
Bibliographie	

<b>A1.31.</b>	2 fragments (Fig. 31)
Enduit	Type A1 – gris-brun, hétérogène, nodules de liant
Décor	Type « aplat rouge-rose et aplat rouge avec ligne foncée » : aplat rouge-rose séparé d'un aplat rouge par une ligne foncée.
Technique	Couche picturale appliquée directement sur l'enduit
Pigments	-
N° inv.	5/1455 ; 5/1540
N° caisse	
Bibliographie	

<b>A1.32.</b>	1 fragment (Fig. 32)
Enduit	Type A1 – gris-brun, hétérogène, nodules de liant
Décor	Type « aplats rouge et violet » : aplat rouge et aplat violet séparés par une limite nette.
Technique	Couche picturale directement sur l'enduit
Pigments	-
N° inv.	5/1570 ;
N° caisse	
Bibliographie	

<b>A1.33.</b>	6 fragments (Fig. 33)
Enduit	Type A1 – gris-brun, hétérogène, nodules de liant
Décor	Type « aplats noirs et gris » : aplat noir accolé à un aplat gris ou aplat gris avec traces noires.
Technique	Couche picturale appliquée directement sur l'enduit
Pigments	Noir = Noir de carbone ; Gris = Noir de carbone + CaCO <sub>3</sub>
N° inv.	5/814* ; 5/969 ; 5/1219 ; 5/1491 ; 5/2120 ; 5/2319 ;
N° caisse	
Bibliographie	

<b>A1.34.</b>	5 fragments (Fig. 34)
Enduit	Type A1 – gris-brun (clair à foncé), hétérogène, nodules de liant
Décor	Type « Aplat rouge sur aplat jaune »
Technique	Couche picturale appliquée directement sur l'enduit
Pigments	-
N° inv.	5/336 ; 5/410 ; 5/673 ; 5/752 ; 5/827 ;
N° caisse	
Bibliographie	

<b>A1.35.</b>	33 fragments (Fig. 35)
Enduit	Type A1 – gris-brun, hétérogène, nodules de liant
Décor	Type « aplat jaune et aplat rouge »
Technique	Couche picturale appliquée directement sur l'enduit
Pigments	Rouge = CaCO <sub>3</sub> + ocre ou terre rouge (?) ; Jaune = CaCO <sub>3</sub> + ocre ou terre jaune (?)
N° inv.	5/168* ; 5/114 ; 5/189 ; 5/257 ; 5/307 ; 5/344 ; 5/355 ; 5/398 ; 5/403 ; 5/460 ; 5/478 ; 5/550 ; 5/631 ; 5/861 ; 5/872 ; 5/956 ; 5/961 ; 5/974 ; 5/977 ; 5/981 ; 5/1091 ; 5/1092 ; 5/1093 ; 5/1117 ; 5/1125 ; 5/1649 ; 5/1688 ; 5/1828 ; 5/1940 ; 5/1963 ; 5/2145 ; 5/2194 ; 5/2201
N° caisse	
Bibliographie	

<b>A1.36.</b>	3 fragments (Fig. 36)
---------------	-----------------------

Enduit	Type A1 – gris-brun, hétérogène, nodules de liant
Décor	Type « aplat rouge et aplat jaune » : aplat rouge d'un côté et aplat jaune de l'autre
Technique	Couche picturale appliquée directement sur l'enduit Angle convexe obtus
Pigments	-
N° inv.	5/1771 ; 5/1811 ; 11/73
N° caisse	
Bibliographie	

<b>A1.37.</b>	10 fragments (Fig. 37)
Enduit	Type A1 – gris-brun, hétérogène, nodules de liant
Décor	Type « aplat jaune avec aplat rouge - motif peigné » : aplat rouge débordant sur un aplat jaune avec des rayons droits, semblable à un soleil.
Technique	Couche picturale appliquée directement sur l'enduit
Pigments	Rouge = CaCO <sub>3</sub> + ocre ou terre rouge ; Jaune = Noir de carbone + CaCO <sub>3</sub> + ?
N° inv.	5/461 ; 5/496 ; 5/561 ; 5/842 ; 5/1031 ; 5/1084* ; 5/1087 ; 5/1107 ; 5/1114 ; 5/1681 ;
N° caisse	
Bibliographie	

<b>A1.38.</b>	32 fragments (Fig. 38)
Enduit	Type A1 – gris-brun, hétérogène, nodules de liant
Décor	Type « aplat jaune avec traces rouges et brunes » : aplat jaune avec traces brunes et traces rouges (quelques-unes en forme de dents de peignes/rayons de soleil). La plupart des couches picturales sont couvertes par un voile grisâtre.
Technique	Couche picturale appliquée directement sur l'enduit
Pigments	Rouge = CaCO <sub>3</sub> + ocre ou terre rouge (?) ; Jaune = /
N° inv.	5/177 ; 5/179 ; 5/226 ; 5/324 ; 5/361 ; 5/384 ; 5/390 ; 5/409 ; 5/415 ; 5/424 ; 5/427 ; 5/464 ; 5/480 ; 5/621 ; 5/660 ; 5/849 ; 5/966* ; 5/986 ; 5/1036 ; 5/1085 ; 5/1090 ; 5/1098 ; 5/1099 ; 5/1109 ; 5/1134 ; 5/1329 ; 5/1502 ; 5/1617 ; 5/1638 ; 5/1665 ; 5/1673 ; 5/1682 ;
N° caisse	
Bibliographie	

<b>A1.39.</b>	1 fragment (Fig. 39)
Enduit	Type A1 – gris-brun, hétérogène, nodules de liant
Décor	Type « aplat jaune avec traces rouges et brunes » : aplat jaune avec traces brunes et traces rouges (quelques-unes en forme de dents de peignes/rayons de soleil) avec des traces orange. La plupart des couches picturales sont couvertes par un voile grisâtre.
Technique	Couche picturale appliquée directement sur l'enduit
Pigments	-
N° inv.	5/406 ;
N° caisse	
Bibliographie	

<b>A1.40.</b>	11 fragments (Fig. 40)
Enduit	Type A1 – gris-brun, hétérogène, nodules de liant
Décor	Type « aplat jaune et aplat noir »
Technique	Couche picturale appliquée directement sur l'enduit
Pigments	-
N° inv.	5/623 ; 5/689 ; 5/964 ; 5/1086 ; 5/1718 ; 5/1752 ; 5/1814 ; 5/2044 ; 5/2204 ; 5/2215 ; 5/2216 ;
N° caisse	
Bibliographie	

<b>A1.41.</b>	5 fragments (Fig. 41)
Enduit	Type A1 – gris-brun, hétérogène, nodules de liant
Décor	Type « aplats noirs, jaunes et gris » : aplat gris séparé d'un aplat jaune par une ligne noire.
Technique	Couche picturale appliquée directement sur l'enduit
Pigments	Jaune = / ; Noir = Noir de carbone + CaCO <sub>3</sub> ; Gris = Noir de carbone + CaCO <sub>3</sub>
N° inv.	5/940 ; 5/1344 ; 5/1871* ; 5/1990 ; 5/2279
N° caisse	
Bibliographie	

<b>A1.42.</b>	6 fragments (Fig. 42)
Enduit	Type A1 – gris-brun, hétérogène, nodules de liant
Décor	Type « aplat noir sur aplat jaune » : aplat noir éraflé et lacunaire sur un aplat jaune
Technique	Couche picturale appliquée directement sur l'enduit
Pigments	-
N° inv.	5/755 ; 5/802 ; 5/949 ; 5/1325 ; 5/1343 ; 5/1422 ;
N° caisse	
Bibliographie	

<b>A1.43.</b>	1 fragment (Fig. 43)
Enduit	Type A1 – gris-brun, hétérogène, nodules de liant
Décor	Type « aplat noir sur aplat jaune + bord blanc » : aplat noir éraflé et lacunaire sur aplat jaune. Bordé par une ligne blanche marquant le bord de l'enduit et surmontant des incisions.
Technique	Couche picturale appliquée directement sur l'enduit. Bord : incision sous ligne blanche
Pigments	-
N° inv.	5/730
N° caisse	
Bibliographie	

<b>A1.44.</b>	4 fragments (Fig. 44)
Enduit	Type A1 – gris-brun, hétérogène, nodules de liant
Décor	Type « aplat rouge sur aplat jaune et aplat noir » : aplat rouge appliqué sur un aplat jaune et accolé à un aplat noir.
Technique	Couche picturale appliquée directement sur l'enduit
Pigments	-
N° inv.	5/53 ; 5/88 ; 5/174 ; 5/1208-Ep1 ;
N° caisse	
Bibliographie	

<b>A1.45.</b>	9 fragments (Fig. 45)
Enduit	Type A1 – gris-brun, hétérogène, nodules de liant
Décor	Type « bandes rouges, jaunes et noires » :
Technique	Couche picturale appliquée directement sur l'enduit
Pigments	-
N° inv.	5/164 ; 5/377 ; 5/414 ; 5/617 ; 5/620 ; 5/959 ; 5/1102 ; 5/2207 ; 5/2315 ;
N° caisse	
Bibliographie	

<b>A1.46.</b>	1 fragment (Fig. 46)
Enduit	Type A1 – gris-brun, hétérogène, nodules de liant
Décor	Type « aplats jaunes, noirs et rouges » : aplats jaunes, aplat rouge et aplat noir avec des limites floues, et ligne noire marquant l'angle formé par l'enduit
Technique	Couche picturale appliquée directement sur l'enduit Angle concave, Bord
Pigments	-
N° inv.	5/91 ;
N° caisse	
Bibliographie	

<b>A1.47.</b>	8 fragments (Fig. 47)
Enduit	Type A1 – gris-brun, hétérogène, nodules de liant
Décor	Type « aplat jaune et aplat brun »
Technique	Couche picturale appliquée directement sur l'enduit
Pigments	-
N° inv.	5/129 ; 5/422 ; 5/479 ; 5/580 ; 5/864 ; 5/1113 ; 5/1745 ; 5/2183 ;
N° caisse	
Bibliographie	

<b>A1.48.</b>	12 fragments (Fig. 48)
Enduit	Type A1 – gris-brun (foncé), hétérogène, nodules de liant

Décor	Type « Aplat jaune et aplat ou ligne brune » : Aplat jaune accolé à un aplat ou une ligne brune (tirant vers le rouge), parfois estompé par un voile grisâtre.
Technique	Couche picturale appliquée directement sur l'enduit
Pigments	Jaune = CaCO <sub>3</sub> + noir de carbone (?) + ? ; Brun = CaCO <sub>3</sub> + noir de carbone + ?
N° inv.	5/302 ; 5/317 ; 5/357 ; 5/385* ; 5/404 ; 5/470 ; 5/474 ; 5/532 ; 5/545 ; 5/1005 ; 5/1060 ; 5/1402 ;
N° caisse	
Bibliographie	

<b>A1.49.</b>	4 fragments (Fig. 49)
Enduit	Type A1 – gris-brun, hétérogène, nodules de liant
Décor	Type « aplat jaune et motifs bruns »
Technique	Couche picturale appliquée directement sur l'enduit
Pigments	-
N° inv.	5/1130 ; 5/1742 ; 5/1835 ; 11/9
N° caisse	
Bibliographie	DELARUE, Thomas, « Les peintures murales sur le site de la Collégiale d'Amay », dans <i>Bulletin du Cercle Archéologique Hesbaye-Condruz</i> , tome XV, 1979, p. 98.

<b>A1.50.</b>	21 fragments (Fig. 50)
Enduit	Type A1 – gris-brun, hétérogène, nodules de liant
Décor	Type « aplat jaune et traces brunes » : aplat jaune avec de larges traces brunes (parfois légèrement rouges). L'ensemble est recouvert par un voile grisâtre.
Technique	Couche picturale appliquée directement sur l'enduit
Pigments	-
N° inv.	5/141 ; 5/181 ; 5/188 ; 5/190 ; 5/193 ; 5/194 ; 5/207 ; 5/339 ; 5/354 ; 5/383 ; 5/405 ; 5/511 ; 5/567 ; 5/583 ; 5/596 ; 5/1097 ; 5/1106 ; 5/1108 ; 5/1116 ; 5/1124 ; 5/1796 ;
N° caisse	
Bibliographie	DELARUE, Thomas, « Les peintures murales sur le site de la Collégiale d'Amay », dans <i>Bulletin du Cercle Archéologique Hesbaye-Condruz</i> , tome XV, 1979, p. 98.

<b>A1.51.</b>	8 fragments (Fig. 51)
Enduit	Type A1 – gris-brun, hétérogène, nodules de liant
Décor	Type « aplats et graffiti » : aplat blanc, jaune, rouge, noir ou gris (ou enduit lissé) avec des graffiti, c'est-à-dire des lignes incisées qui traversent la couche picturale pour arriver dans l'enduit et qui dessinent des motifs.
Technique	Couche picturale directement sur l'enduit
Pigments	-
N° inv.	5/649 ; 5/668 ; 5/674 ; 5/947 ; 5/1346 ; 5/1988 ; 5/2273 ; 45/2 ;
N° caisse	
Bibliographie	DELARUE, Thomas, « Les peintures murales sur le site de la Collégiale d'Amay », dans <i>Bulletin du Cercle Archéologique Hesbaye-Condruz</i> , tome XV, 1979, p. 98. - DELARUE, Thomas, « Peintures murales et graffiti sur enduits à la collégiale d'Amay », dans <i>Bulletin du Cercle Archéologique Hesbaye-Condruz</i> , t. XVI, 1980-1979, p. 49 55.

<b>A1.52.</b>	31 fragments (Fig. 52)
Enduit	Type A1 – gris-brun, hétérogène, nodules de liant
Décor	Type « Disques jaunes et demi-disques rouges sur fond brun » : Portion de disque jaune orné de pastilles jaunes, rouge-orange et bleues cernées de noir ou brun sur fond brun. Et portion de demi-disques rouges et blancs avec des traces orange sur fond brun.
Technique	Couche picturale appliquée directement sur l'enduit
Pigments	Rouge = vermillon/cinabre ; Bleu = lapis-lazuli/lazurite (?) + blanc de plomb (?) ; Jaune = ocre ou terre jaune + massicot (?) ; brun foncé = terre d'ombre (?) (Mn) ; brun rouge = ocre ou terre rouge (?) ; Noir = noir de carbone ; Blanc = CaCO <sub>3</sub>
N° inv.	5/378 ; 5/515 ; 5/1026 ; 5/1145 ; 5/1175 ; 5/1497 ; 5/1597 ; 5/1645 ; 5/1695 ; 5/1700 ; 5/1757 ; 5/1837 ; 5/1884 ; 5/2026 ; 5/2382* ; 5/2383 ; 5/2384 ; 5/2385 ; 5/2386 ; 5/2387 ; 5/2388 ; 5/2389 ; 5/2390 ; 5/2391 ; 5/2392 ; 5/2393 ; 5/2394 ; 5/2395 ; 5/2396 ; 5/2397 ; 5/2398 ;
N° caisse	
Bibliographie	DELARUE, Thomas, « Les peintures murales sur le site de la Collégiale d'Amay », dans <i>Bulletin du Cercle Archéologique Hesbaye-Condruz</i> , tome XV, 1979, p. 98.

<b>A1.53.</b>	13 fragments (Fig. 53)
---------------	------------------------

Enduit	Type A1 – gris-brun, hétérogène, nodules de liant
Décor	Type « Disques jaunes et demi-disques rouges sur fond brun » : bandes brunes et traces brunes à noires sur un fond blanc-gris
Technique	Couche picturale appliquée directement sur l'enduit
Pigments	Brun = Noir de carbone + CaCO <sub>3</sub>
N° inv.	5/1431 ; 5/1514 ; 5/1531 ; 5/1675 ; 5/1763 ; 5/1765 ; 5/1810 ; 5/1842 ; 5/1981 ; 5/2011* ; 5/2210 ;
N° caisse	
Bibliographie	

<b>A1.54.</b>	1 fragment (Fig. 54)
Enduit	Type A1 – gris-brun, hétérogène, nodules de liant
Décor	Type « bandes jaunes, brunes, rouges et noires » : bandes jaunes et brunes avec des limites floues, accolées à une bande rouge orange et une bande rouge rose séparées par une ligne noire → // Type « Disques jaunes et demi-disques rouges sur fond brun »
Technique	Couche picturale appliquée directement sur l'enduit
Pigments	Rouge = cinabre/vermillon ; Jaune = CaCO <sub>3</sub> + liant (?) ; noir = noir de carbone
N° inv.	5/397* ;
N° caisse	
Bibliographie	

<b>A1.55.</b>	11 fragments (Fig. 55)
Enduit	Type A1 – gris-brun, hétérogène, nodules de liant
Décor	Type « Aplat bleu » → // Type « Disques jaunes et demi-disques rouges sur fond brun »
Technique	Couche picturale appliquée directement sur l'enduit
Pigments	Bleu = lapis-lazuli/lazurite (?)
N° inv.	5/264 ; 5/853 ; 5/996 ; 5/1160 ; 5/1250 ; 5/1591 ; 5/1604 ; 5/1701 ; 5/1921 ; 5/1969 ; 5/2005* ;
N° caisse	
Bibliographie	

<b>A1.56.</b>	9 fragments (Fig. 56)
Enduit	Type A1 – gris-brun, hétérogène, nodules de liant
Décor	Type « Aplat bleu » : aplat ou traces bleues avec motifs d'autres couleurs → // Type « Disques jaunes et demi-disques rouges sur fond brun »
Technique	Couche picturale appliquée directement sur l'enduit
Pigments	Rouge = cinabre/vermillon + CaCO <sub>3</sub> ; Bleu = lapis-lazuli/lazurite (?) ; Rose = / (CaCO <sub>3</sub> )
N° inv.	5/293* ; 5/316 ; 5/438 ; 5/1015 ; 5/1562 ; 5/1605 ; 5/1759 ; 5/2033 ; 5/2272 ;
N° caisse	
Bibliographie	

<b>A1.57.</b>	2 fragments (Fig. 57)
Enduit	Type A1 – gris-brun, hétérogène, nodules de liant
Décor	Type « Traces bleues et lignes noires »
Technique	Couche picturale appliquée directement sur l'enduit
Pigments	Bleu = lapis-lazuli (?) ; Noir = /
N° inv.	5/1862 ; 5/2223*
N° caisse	
Bibliographie	

<b>A1.58.</b>	7 fragments (Fig. 58)
Enduit	Type A1 – gris-brun, hétérogène, nodules de liant
Décor	Type « aplats rouge-rose » → // Type « Disques jaunes et demi-disques rouges sur fond brun »
Technique	Couche picturale appliquée directement sur l'enduit
Pigments	Rouge = cinabre/vermillon
N° inv.	5/1429 ; 5/1465 ; 5/1505 ; 5/1511* ; 5/1524 ; 5/1619 ; 5/1661 ;
N° caisse	
Bibliographie	

<b>A1.59.</b>	6 fragments (Fig. 59)
Enduit	Type A1 – gris-brun, hétérogène, nodules de liant

Décor	Type « aplats rouge-rose » : aplats rouge-rose avec traces rouge foncé ou noires → // Type « Disques jaunes et demi-disques rouges sur fond brun »
Technique	Couche picturale appliquée directement sur l'enduit
Pigments	-
N° inv.	5/214 ; 5/435 ; 5/1487 ; 5/1538 ; 5/1589 ; 5/1598 ;
N° caisse	
Bibliographie	

<b>A1.60.</b>	6 fragments (Fig. 60)
Enduit	Type A1 – gris-brun, hétérogène, nodules de liant
Décor	Type « aplats rouge-rose » : aplats rouge-rose avec des traces brunes ou rouge foncé accompagnées de traces orange et blanches. → // Type « Disques jaunes et demi-disques rouges sur fond brun »
Technique	Couche picturale appliquée directement sur l'enduit
Pigments	-
N° inv.	5/493 ; 5/607 ; 5/1151 ; 5/1640 ; 5/2259 ; 5/1584 ;
N° caisse	
Bibliographie	

<b>A1.61.</b>	1 fragment (Fig. 61)
Enduit	Type A1 – gris-brun, hétérogène, nodules de liant
Décor	Type « aplats rouge-rose foncé »
Technique	Couche picturale appliquée directement sur l'enduit → // Type « Disques jaunes et demi-disques rouges sur fond brun »
Pigments	-
N° inv.	5/166
N° caisse	
Bibliographie	

<b>A1.62.</b>	37 fragments (Fig. 62)
Enduit	Type A1 – gris-brun, hétérogène, nodules de liant
Décor	Type « aplats rouge clair »
Technique	Couche picturale appliquée directement sur l'enduit
Pigments	-
N° inv.	5/123 ; 5/240 ; 5/283 ; 5/292 ; 5/349 ; 5/389 ; 5/458 ; 5/589 ; 5/614 ; 5/753 ; 5/946 ; 5/1222 ; 5/1247 ; 5/1259 ; 5/1280 ; 5/1283 ; 5/1287-Ep1 ; 5/1299 ; 5/1317 ; 5/1360 ; 5/1362 ; 5/1363 ; 5/1371 ; 5/1382 ; 5/1386 ; 5/1515 ; 5/1646 ; 5/1656 ; 5/1852 ; 5/1951 ; 5/1973 ; 5/2046 ; 5/2087 ; 5/2096 ; 5/2101 ; 5/2109 ; 5/2141 ;
N° caisse	
Bibliographie	

<b>A1.63.</b>	14 fragments (Fig. 63)
Enduit	Type A1 – gris-brun, hétérogène, nodules de liant
Décor	Type « aplats rouge clair et motifs blancs » : aplats rouge clair avec traces blanches
Technique	Couche picturale appliquée directement sur l'enduit
Pigments	-
N° inv.	5/223 ; 5/237 ; 5/421 ; 5/547 ; 5/1234 ; 5/1267 ; 5/1367 ; 5/1593 ; 5/1896 ; 5/1970 ; 5/1971 ; 5/1982 ; 5/2363 ;
N° caisse	
Bibliographie	

<b>A1.64.</b>	21 fragments (Fig. 64)
Enduit	Type A1 – gris-brun (clair à foncé), hétérogène, nodules de liant
Décor	Type « aplats rouge clair et lignes noires » : aplats rouge avec lignes et traces noires (// décor cerné ?)
Technique	Couche picturale appliquée directement sur l'enduit
Pigments	-
N° inv.	5/5 ; 5/8 ; 5/35 ; 5/63 ; 5/167 ; 5/171 ; 5/256 ; 5/367 ; 5/387 ; 5/475 ; 5/795 ; 5/1274 ; 5/1359 ; 5/1369 ; 5/1442 ; 5/1469 ; 5/1537 ; 5/1868 ; 5/2032 ; 5/2063 ; 5/2325 ;
N° caisse	
Bibliographie	

<b>A1.65.</b>	15 fragments (Fig. 65)
Enduit	Type A1 – gris-brun (clair à foncé), hétérogène, nodules de liant
Décor	Type « aplat rouge clair, lignes noires et motifs blancs » : aplat rouge avec lignes noires et blanches estompées (// décor cerné ?)
Technique	Couche picturale appliquée directement sur l'enduit
Pigments	-
N° inv.	5/16 ; 5/58 ; 5/169 ; 5/96 ; 5/331 ; 5/372 ; 5/577 ; 5/1411 ; 5/1443 ; 5/1553 ; 5/1648 ; 5/1659 ; 5/2088 ; 5/2139 ; 5/2235 ;
N° caisse	
Bibliographie	

<b>A1.66.</b>	8 fragments (Fig. 66)
Enduit	Type A1 – gris-brun, hétérogène, nodules de liant
Décor	Type « aplat rouge clair et motifs blancs et noirs » : aplat rouge clair avec motifs blancs et lignes noires (// décor cerné ?)
Technique	Couche picturale appliquée directement sur l'enduit
Pigments	Rouge = ? ; Noir = noir de carbone ; Blanc = CaCO <sub>3</sub>
N° inv.	5/741 ; 5/838 ; 5/1441 ; 5/1444* ; 5/1548 ; 5/1652 ; 5/2067 ; 5/2232 ;
N° caisse	
Bibliographie	

<b>A1.67.</b>	10 fragments (Fig. 67)
Enduit	Type A1 – gris-brun, hétérogène, nodules de liant
Décor	Type « aplats rouge clair et blancs » : aplat ou motif rouge clair accolé à un aplat blanc, parfois strié, parfois lacunaire.
Technique	Couche picturale appliquée directement sur l'enduit
Pigments	-
N° inv.	5/28 ; 5/95 ; 5/144 ; 5/538 ; 5/833 ; 5/1211 ; 5/1437 ; 5/1547 ; 5/2037 ; 5/2337 ;
N° caisse	
Bibliographie	

<b>A1.68.</b>	3 fragments (Fig. 68)
Enduit	Type A1 – gris-brun, hétérogène, nodules de liant
Décor	Type « aplat jaune pâle »
Technique	Couche picturale appliquée directement sur l'enduit
Pigments	-
N° inv.	5/60 ; 5/2020 ; 5/2249 ;
N° caisse	
Bibliographie	

<b>A1.69.</b>	3 fragments (Fig. 69)
Enduit	Type A1 – gris-brun, hétérogène, nodules de liant
Décor	Type « aplat jaune pâle et traces blanches » : aplat jaune avec traces blanches, parfois accolé à un aplat blanc.
Technique	Couche picturale appliquée directement sur l'enduit ?
Pigments	-
N° inv.	5/490 ; 5/1112 ; 5/1654 ;
N° caisse	
Bibliographie	

<b>A1.70.</b>	5 fragments (Fig. 70)
Enduit	Type A1 – gris-brun, hétérogène, nodules de liant
Décor	Type « aplats jaune et blanc » : aplat jaune avec traces blanches, parfois accolé à un aplat blanc.
Technique	Couche picturale appliquée directement sur l'enduit Bord, concavité
Pigments	-
N° inv.	5/101 ; 5/1400 ; 5/488 ; 5/41 ; 5/ 93 ;
N° caisse	
Bibliographie	

<b>A1.71.</b>	9 fragments (Fig. 71)
---------------	-----------------------

Enduit	Type A1 – gris-brun, hétérogène, nodules de liant
Décor	Type « aplat jaune pâle avec motifs noirs et blancs » : aplat jaune pâle avec traces ou lignes noires et blanches (// décor cerné ?)
Technique	Couche picturale appliquée directement sur l'enduit
Pigments	-
N° inv.	5/19 ; 5/128 ; 5/149 ; 5/379 ; 5/973 ; 5/1967 ; 5/2024 ; 5/2037 ; 5/2083 ;
N° caisse	
Bibliographie	

<b>A1.72.</b>	10 fragments (Fig. 72)
Enduit	Type A1 – gris-brun, hétérogène, nodules de liant
Décor	Type « aplat rouge clair et aplat jaune pâle »
Technique	Couche picturale appliquée directement sur l'enduit
Pigments	-
N° inv.	5/11 ; 5/209 ; 5/236 ; 5/638 ; 5/1186 ; 5/1252 ; 5/1330 ; 5/1680 ; 5/2052 ; 5/2252 ;
N° caisse	
Bibliographie	

<b>A1.73.</b>	5 fragments (Fig. 73)
Enduit	Type A1 – gris-brun, hétérogène, nodules de liant
Décor	Type « bande jaune avec demi-cercle rouge et aplat blanc » : bande jaune marquant un bord accompagné de portions de demi-cercles rouges et accolé à un aplat blanc.
Technique	Couche picturale appliquée directement sur l'enduit Bord, avec légère courbure concave
Pigments	-
N° inv.	5/7 ; 5/15 ; 5/938 ; 5/1727 ; 5/1841 ;
N° caisse	
Bibliographie	

<b>A1.74.</b>	6 fragments (Fig. 74)
Enduit	Type A1 – gris-brun, hétérogène, nodules de liant
Décor	Type « aplat rouge clair sur fond jaune » : aplat rouge clair sur fond jaune accolé à un aplat blanc.
Technique	Couche préparatoire blanche éventuelle
Pigments	-
N° inv.	5/59 ; 5/66 ; 5/630 ; 5/791 ; 5/1587 ; 5/2001 ;
N° caisse	
Bibliographie	

<b>A1.75.</b>	2 fragments (Fig. 75)
Enduit	Type A1 – gris-brun, hétérogène, nodules de liant
Décor	Type « bande jaune avec demi-cercle rouge et aplat blanc »
Technique	Couche picturale appliquée directement sur l'enduit
Pigments	-
N° inv.	5/18 ; 5/723 ;
N° caisse	
Bibliographie	

<b>A1.76.</b>	1 fragment (Fig. 76)
Enduit	Type A1 – gris-brun, hétérogène, nodules de liant
Décor	Type « aplats blancs, rouge clair et gris » : aplats rouge clair et blancs d'un côté et aplat gris de l'autre
Technique	Couche picturale appliquée directement sur l'enduit Angle convexe droit
Pigments	-
N° inv.	5/1854 ;
N° caisse	
Bibliographie	

<b>A1.77.</b>	7 fragments ( Fig. 77)
Enduit	Type A1 – gris-brun, hétérogène, nodules de liant

Décor	Type « aplat rouge clair et aplat jaune » : aplat rouge et aplat jaune avec lignes blanches et lignes noires (// décor cerné)
Technique	Couche picturale appliquée directement sur l'enduit
Pigments	-
N° inv.	5/87 ; 5/104 ; 5/140 ; 5/231 ; 5/326 ; 5/1702 ; 5/1933 ;
N° caisse	
Bibliographie	

<b>A1.78.</b>	12 fragments (Fig. 78)
Enduit	Type A1 – gris-brun, hétérogène, nodules de liant
Décor	Type « décor cerné » : aplats rouge, jaune et gris séparés par des lignes noires
Technique	Couche picturale appliquée directement sur l'enduit
Pigments	Rouge = ocre ou terre rouge (?); Jaune = ocre ou terre jaune (?)
N° inv.	5/84 ; 5/276 ; 5/452 ; 5/625* ; 5/1152 ; 5/1160 ; 5/1166 ; 5/1719 ; 5/1890 ; 5/2030 ; 5/2045 ; 5/2231 ;
N° caisse	
Bibliographie	

<b>A1.79.</b>	1 fragment (Fig. 79)
Enduit	Type A1 – gris-brun, hétérogène, nodules de liant
Décor	Type « décor cerné » : aplats gris et rouge clair avec une ligne noire et des lignes rouge clair
Technique	Couche picturale appliquée directement sur l'enduit ?
Pigments	-
N° inv.	5/44 ;
N° caisse	
Bibliographie	

<b>A1.80.</b>	1 fragment (Fig. 80)
Enduit	Type A1 – gris-brun, hétérogène, nodules de liant
Décor	Type « aplat rouge clair avec coulure » : aplat rouge clair bordant une réserve et présentant des coulures laissant apparaître l'enduit. (// décor cerné ?)
Technique	Couche picturale appliquée directement sur l'enduit ?
Pigments	-
N° inv.	5/1525 ;
N° caisse	
Bibliographie	

<b>A1.81.</b>	6 fragments (Fig. 81)
Enduit	Type A1 – gris-brun, hétérogène, nodules de liant
Décor	Type « entrelacs rouges » : courbes rouges s'entrecroisant sur un fond gris rosâtre et accompagné de traces noires ou rouge vif.
Technique	Couche picturale appliquée directement sur l'enduit
Pigments	-
N° inv.	5/530 ; 5/790 ; 5/889 ; 5/971 ; 5/1677 ; 5/1955
N° caisse	
Bibliographie	

<b>A1.82.</b>	9 fragments (Fig. 82)
Enduit	Type A1 – gris-brun, hétérogène, nodules de liant
Décor	Type « gouttes rouges » : lignes rouges en forme de gouttes sur un fond grisâtre appliquées probablement directement de l'enduit.
Technique	Couche picturale appliquée directement sur l'enduit
Pigments	-
N° inv.	5/203 ; 5/205 ; 5/401 ; 5/392 ; 5/465 ; 5/972 ; 5/1033 ; 5/1254 ; 5/2263 ;
N° caisse	
Bibliographie	

<b>A1.83.</b>	5 fragments (Fig. 83)
Enduit	Type A1 – gris-brun, hétérogène, nodules de liant
Décor	Type « bordure rouge » : aplat rouge délimité sur un côté par une ligne blanche. Des incisions ont été pratiquées dans l'enduit parallèlement à la limite de la peinture.
Technique	Couche picturale appliquée directement sur l'enduit

	Bord ? ou dessin préparatoire Incisions dans l'enduit
Pigments	-
N° inv.	5/71 ; 5/99 ; 5/820 ; 5/1269 ; 5/1575
N° caisse	
Bibliographie	

<b>A1.84.</b>	19 fragments (Fig. 84)
Enduit	Type A1 – gris-brun, hétérogène, nodules de liant
Décor	Type « aplat rouge et aplat blanc + ligne » : aplat rouge séparé d'un aplat blanc-gris par une ligne blanche ou grise
Technique	Couche picturale appliquée directement sur l'enduit
Pigments	-
N° inv.	5/220 ; 5/388 ; 5/420 ; 5/476 ; 5/522 ; 5/549 ; 5/572 ; 5/605 ; 5/643 ; 5/707 ; 5/792 ; 5/919 ; 5/944 ; 5/994 ; 5/1018 ; 5/1047 ; 5/1075 ; 5/1132 ; 5/2322 ;
N° caisse	
Bibliographie	

<b>A1.85.</b>	1 fragment (Fig. 85)
Enduit	Type A1 – gris-brun, hétérogène, nodules de liant
Décor	Type « aplat rouge et traces orange sur fond clair » :
Technique	Couche préparatoire blanche éventuelle
Pigments	-
N° inv.	5/1349 ;
N° caisse	
Bibliographie	

<b>A1.86.</b>	1 fragment (Fig. 86)
Enduit	Type A1 – gris-brun, hétérogène, nodules de liant
Décor	Type « traces rouges + incision » : Légères traces rouges appliquées sur l'enduit. Probables pertes de matière.
Technique	Couche picturale appliquée directement sur l'enduit Empreinte ou incision large dans l'enduit
Pigments	-
N° inv.	5/2010 ;
N° caisse	
Bibliographie	

<b>A1.87.</b>	5 fragments (Fig. 87)
Enduit	Type A1 – gris-brun, hétérogène, nodules de liant
Décor	Type « traces rouges sur fond gris-noir » : aplat ou zone gris-noir avec légères traces rouges
Technique	Couche picturale appliquée directement sur l'enduit
Pigments	-
N° inv.	5/70 ; 5/803 ; 5/1265 ; 5/1678 ; 5/1984 ;
N° caisse	
Bibliographie	

<b>A1.88.</b>	12 fragments (Fig. 88)
Enduit	Type A1 – gris-brun, hétérogène, nodules de liant
Décor	Type « Divers rouges » : aplats, traces ou lignes rouges appliquées sur l'enduit
Technique	Couche picturale appliquée directement sur l'enduit
Pigments	-
N° inv.	5/39 ; 5/81 ; 5/882 ; 5/1048 ; 5/1266 ; 5/1522 ; 5/1541 ; 5/1543 ; 5/1551 ; 5/2136 ; 5/2301 ; 5/2327 ;
N° caisse	
Bibliographie	

<b>A1.89.</b>	20 fragments (Fig. 89)
Enduit	Type A1 – gris-brun, hétérogène, nodules de liant
Décor	Type « Aplat brun clair » : Aplat brun clair rosâtre
Technique	Couche picturale appliquée directement sur l'enduit
Pigments	Brun clair = ?

N° inv.	5/132 ; 5/487 ; 5/543 ; 5/602 ; 5/972 ; /1035 ; 5/1051 ; 5/1056* ; 5/1118 ; 5/1123 ; 5/1127 ; 5/1153 ; 5/1305 ; 5/1683 ; 5/1717 ; 5/1802 ; 5/1867 ; 5/2225 ; 5/2369 ; 5/2379 ;
N° caisse	
Bibliographie	

<b>A1.90.</b>	2 fragments (Fig. 90)
Enduit	Type A1 – gris-brun, hétérogène, nodules de liant
Décor	Type « Aplat brun clair » : aplat brun clair avec traces orange et lignes rouges ou brunes.
Technique	Couche picturale appliquée directement sur l'enduit
Pigments	-
N° inv.	5/877 ; 5/2378 ;
N° caisse	
Bibliographie	

<b>A1.91.</b>	22 fragments (Fig. 91)
Enduit	Type A1 – gris-brun, hétérogène, nodules de liant
Décor	Type « Aplat brun clair » : aplat brun clair rosâtre avec traces rouge ou rouge foncé voire noir
Technique	Couche picturale appliquée directement sur l'enduit
Pigments	-
N° inv.	5/400 ; 5/483 ; 5/637 ; 5/641 ; 5/681 ; 5/743 ; 5/866 ; 5/883 ; 5/890 ; 5/945 ; 5/960 ; 5/1059 ; 5/1630 ; 5/1376 ; 5/1471 ; 5/1528 ; 5/1542 ; 5/1635 ; 5/1886 ; 5/2218 ; 5/2357 ; 5/2381 ;
N° caisse	
Bibliographie	

<b>A1.92.</b>	1 fragment (Fig. 92)
Enduit	Type A1 – gris-brun, hétérogène, nodules de liant
Décor	Type « trace brune » : trace brune appliquée directement sur l'enduit
Technique	Couche picturale appliquée directement sur l'enduit
Pigments	-
N° inv.	5/516
N° caisse	
Bibliographie	

<b>A1.93.</b>	5 fragments (Fig. 93)
Enduit	Type A1 – gris-brun, hétérogène, nodules de liant
Décor	Type « aplat brun orange » :
Technique	Couche picturale appliquée directement sur l'enduit
Pigments	Rouge = ocre ou terre rouge (?)
N° inv.	5/749 ; 5/1063 ; 5/2114 ; 5/2115* ; 5/2203
N° caisse	
Bibliographie	

<b>A1.94.</b>	4 fragments (Fig. 94)
Enduit	Type A1 – gris-brun, hétérogène, nodules de liant
Décor	Type « gouttes blanches sur fond gris » : traces blanches, certaines en forme de gouttes, sur fond gris
Technique	Couche picturale appliquée directement sur l'enduit
Pigments	-
N° inv.	5/46 ; 5/100 ; 5/526 ; 5/1208-Ep2
N° caisse	
Bibliographie	

<b>A1.95.</b>	3 fragments (Fig. 95)
Enduit	Type A1 – gris-brun, hétérogène, nodules de liant
Décor	Type « gouttes blanches sur fond blanc » : gouttes blanches peu discernables sur un fond blanc
Technique	Couche picturale appliquée directement sur l'enduit
Pigments	-
N° inv.	5/55 ; 5/714 ; 47/114
N° caisse	
Bibliographie	

<b>A1.96.</b>	1 fragment (Fig. 96)
Enduit	Type A1 – gris-brun, hétérogène, nodules de liant
Décor	Type « traces blanches sur fond blanc » : traces blanches sur fond gris (= enduit)
Technique	Angle convexe droit
Pigments	-
N° inv.	47/113 ;
N° caisse	
Bibliographie	
<b>A1.97.</b>	1 fragment (Fig. 97)
Enduit	Type A1 – gris-brun, hétérogène, nodules de liant
Décor	Type « lignes blanches sur fond gris » : fond gris (enduit) ponctué de gouttes blanches, d'un motif blanc interrompu et d'une ligne blanche parallèle au bord du fragment et aux incisions dans l'enduit
Technique	Couche picturale appliquée directement sur l'enduit Bord ou bord de <i>pontata</i> (?) Incisions dans l'enduit, parallèles au bord du fragment
Pigments	-
N° inv.	5/1212
N° caisse	
Bibliographie	
<b>A1.98.</b>	5 fragments (Fig. 98)
Enduit	Type A1 – gris-brun, hétérogène, nodules de liant
Décor	Type « aplat et zones blanches » : aplat ou traces blanches appliquées directement sur l'enduit.
Technique	Couche picturale appliquée directement sur l'enduit
Pigments	-
N° inv.	5/980 ; 5/1897 ; 5/2002 ; 5/2029 ; 5/2242 ;
N° caisse	
Bibliographie	
<b>A1.99.</b>	1 fragment (Fig. 99)
Enduit	Type A1 – gris-brun, hétérogène, nodules de liant
Décor	Type « traces blanches » :
Technique	Couche picturale appliquée directement sur l'enduit Angle avec deux côtés lissés (peints ?)
Pigments	-
N° inv.	5/727 ;
N° caisse	
Bibliographie	
<b>A1.100.</b>	7 fragments (Fig. 100)
Enduit	Type A1 – gris-brun, hétérogène, nodules de liant
Décor	Type « motifs noirs » : motifs noirs sur fond gris (= enduit ?)
Technique	Couche picturale appliquée directement sur l'enduit
Pigments	-
N° inv.	5/364 ; 5/569 ; 5/1076 ; 5/1738 ; 5/1756 ; 5/2009 ; 5/2035 ;
N° caisse	
Bibliographie	
<b>A1.101.</b>	14 fragments (Fig. 101)
Enduit	Type A1 – gris-brun, hétérogène, nodules de liant
Décor	Type « traces brunes, rouges et grises » :
Technique	Couche picturale appliquée directement sur l'enduit
Pigments	-
N° inv.	5/121 ; 5/202 ; 5/495 ; 5/502 ; 5/506 ; 5/521 ; 5/1436 ; 5/1559 ; 5/1620 ; 5/1636 ; 5/1642 ; 5/1667 ; 5/2081 ; 5/2224
N° caisse	
Bibliographie	
<b>A1.102.</b>	20 fragments (Fig. 102)
Enduit	Type A1 – gris-brun, hétérogène, nodules de liant

Décor	Type « Gris divers »
Technique	Couche picturale appliquée directement sur l'enduit
Pigments	-
N° inv.	5/204 ; 5/206 ; 5/224 ; 5/472 ; 5/664 ; 5/667 ; 5/669 ; 5/756 ; 5/765 ; 5/870 ; 5/937 ; 5/1050 ; 5/1064 ; 5/1065 ; 5/1094 ; 5/1863 ; 5/1865 ; 5/1982 ; 5/2008 ; 5/2076 ; 5/2176 ;
N° caisse	
Bibliographie	

<b>A1.103.</b>	58 fragments (Fig. 103)
Enduit	Type A
Décor	Type « motifs cernés » : Aplat rouge clair et aplat blanc séparé par une ligne noire, parfois avec des coulures.
Technique	Couche préparatoire blanche éventuelle
Pigments	--
N° inv.	5/27 ; 5/36 ; 5/40 ; 5/56 ; 5/67 ; 5/77 ; 5/107 ; 5/120 ; 5/135 ; 5/143 ; 5/145 ; 5/153 ; 5/159 ; 5/187 ; 5/248 ; 5/325 ; 5/432 ; 5/441 ; 5/541 ; 5/542 ; 5/576 ; 5/585 ; 5/711 ; 5/712 ; 5/745 ; 5/586 ; 5/965 ; 5/998 ; 5/1168 ; 5/1197 ; 5/1235 ; 5/1289 ; 5/1300 ; 5/1306 ; 5/1407 ; 5/1424 ; 5/1472 ; 5/1498 ; 5/1526 ; 5/1560 ; 5/1565 ; 5/1577 ; 5/1583 ; 5/1599 ; 5/1634 ; 5/1643 ; 5/1647 ; 5/1710 ; 5/1761 ; 5/1779 ; 5/1870 ; 5/1932 ; 5/2058 ; 5/2106 ; 5/2178 ; 5/2238 ; 5/2260 ; 5/2323 ;
N° caisse	
Bibliographie	

<b>A1.104.</b>	12 fragments (Fig. 104)
Enduit	Type A1 – gris-brun, hétérogène, nodules de liant
Décor	Type « décor cerné » : aplats jaunes, rouge clair, noirs et réserves séparés par des lignes noires
Technique	Couche préparatoire blanche éventuelle
Pigments	-
N° inv.	5/222 ; 5/340 ; 5/710 ; 5/810 ; 5/819 ; 5/1143 ; 5/1178 ; 5/1658 ; 5/1726 ; 5/1733 ; 5/2055 ; 5/2236 ;
N° caisse	
Bibliographie	

<b>A1.105.</b>	11 fragments (Fig. 105)
Enduit	Type A1 – gris-brun, hétérogène, nodules de liant
Décor	Type « décor cerné » : aplat gris et aplat ou traces orange séparés par une ligne noire (et parfois aplat jaune)
Technique	Couche préparatoire blanche éventuelle
Pigments	Orange = minium ; Gris = Noir de carbone + CaCO <sub>3</sub>
N° inv.	5/51 ; 5/239 ; 5/279* ; 5/1159 ; 5/1568 ; 5/1573 ; 5/1579 ; 5/1840 ; 5/1850 ; 5/2200 ; 5/2130 ;
N° caisse	
Bibliographie	

<b>A1.106.</b>	5 fragments (Fig. 106)
Enduit	Type A1 – gris-brun, hétérogène, nodules de liant
Décor	Type « décor cerné ? » : aplat rouge-orangé et aplat gris-noir
Technique	Couche préparatoire blanche éventuelle
Pigments	-
N° inv.	5/1578 ; 5/1607 ; 5/1615 ; 5/1639 ; 5/2159 ;
N° caisse	
Bibliographie	

<b>A1.107.</b>	8 fragments (Fig. 107)
Enduit	Type A1 – gris-brun, hétérogène, nodules de liant
Décor	Type « décor cerné ? » : traces orange mélangées à des aplats gris, accolés à des aplats de diverses couleurs : jaunes, gris, rouge, rouge orangé, brun
Technique	Couche préparatoire blanche éventuelle
Pigments	-
N° inv.	5/131 ; 5/173 ; 5/537 ; 5/1539 ; 5/1569 ; 5/1574 ; 5/1839 ; 5/1845 ;
N° caisse	
Bibliographie	

<b>A1.108.</b>	14 fragments (Fig. 108)
----------------	-------------------------

Enduit	Type A1 – gris-brun, hétérogène, nodules de liant
Décor	Type « décor cerné ? » : aplat rouge avec traces noires
Technique	Couche préparatoire blanche éventuelle
Pigments	-
N° inv.	5/31 ; 5/42 ; 5/142 ; 5/152 ; 5/884 ; 5/1310 ; 5/1581 ; 5/1594 ; 5/1602 ; 5/2021 ; 5/2051 ; 5/2077 ; 5/2118 ; 5/2285 ;
N° caisse	
Bibliographie	

<b>A1.109.</b>	1 fragment (Fig. 109)
Enduit	Type A1 – gris-brun, hétérogène, nodules de liant
Décor	Type « aplat ocre ou terre brun et lignes rouges et roses » : aplat ocre ou terre brun avec traces rouges et traces blanches. La couche picturale présente des stries perpendiculaires
Technique	Couche préparatoire blanche éventuelle
Pigments	-
N° inv.	5/201 ;
N° caisse	
Bibliographie	

<b>A1.110.</b>	1 fragment (Fig. 110)
Enduit	Type A1 – gris-brun, hétérogène, nodules de liant
Décor	Type « aplat rose, aplat noir et lignes rouges » : aplat rose lacunaire accolé à un aplat noir et à une zone rouge
Technique	Couche préparatoire blanche éventuelle Surpeint ?
Pigments	-
N° inv.	5/597
N° caisse	
Bibliographie	

<b>A1.111.</b>	2 fragments (Fig. 111)
Enduit	Type A1 – gris-brun, hétérogène, nodules de liant
Décor	Type « aplats gris clair et gris foncé »
Technique	Couche préparatoire blanche éventuelle
Pigments	-
N° inv.	5/426 ; 5/1074
N° caisse	
Bibliographie	

<b>A1.112.</b>	1 fragment (Fig. 112)
Enduit	Type A1 – gris-brun, hétérogène, nodules de liant
Décor	Type « traces rouges » :
Technique	Couche préparatoire blanche éventuelle Angle concave, Bord avec enduit qui remonte
Pigments	-
N° inv.	5/2222 ;
N° caisse	
Bibliographie	

<b>A1.113.</b>	23 fragments (Fig. 113)
Enduit	Type A1 – gris-brun, hétérogène, nodules de liant
Décor	Type « décor cerné » : aplats rouges et aplats blancs séparés par une ligne noire
Technique	Couche préparatoire blanche
Pigments	Rouge = hématite (?) ; Noir = noir de carbone ; Blanc = CaCO <sub>3</sub>
N° inv.	5/25 ; 5/97 ; 5/103 ; 5/675 ; 5/713 ; 5/777 ; 5/796 ; 5/955 ; 5/1146 ; 5/1177 ; 5/1193 ; 5/1322 ; 5/1374* ; 5/1545 ; 5/1595 ; 5/1855 ; 5/1895 ; 5/1939 ; 5/1968 ; 5/2112 ; 5/2229 ; 5/2335 ; 5/2359 ;
N° caisse	
Bibliographie	

<b>A1.114.</b>	4 fragments (Fig. 114)
Enduit	Type A1 – gris-brun, hétérogène, nodules de liant

Décor	Type « décor cerné » : aplat rouge séparé d'un aplat gris par une ligne noire
Technique	Couche préparatoire blanche
Pigments	-
N° inv.	5/1053 ; 5/1206 ; 5/1546 ; 5/2054 ;
N° caisse	
Bibliographie	

<b>A1.115.</b>	1 fragment (Fig. 115)
Enduit	Type A1 – gris-brun, hétérogène, nodules de liant
Décor	Type « décor cerné » : aplat rouge séparé d'un aplat gris par une ligne noire. La ligne noire se trouve sur une incision.
Technique	Couche préparatoire blanche Incision dans l'enduit
Pigments	-
N° inv.	5/72 ;
N° caisse	
Bibliographie	

<b>A1.116.</b>	23 fragments (Fig. 116)
Enduit	Type A1 – gris-brun, hétérogène, nodules de liant
Décor	Type « décor cerné » : aplats jaunes et blancs séparés par une ligne noire.
Technique	Couche préparatoire blanche
Pigments	Jaune = ocre ou terre jaune (?) ; Noir = noir de carbone
N° inv.	5/111 ; 5/211 ; 5/119 ; 5/217-Ep2 ; 5/246 ; 5/423 ; 5/430 ; 5/539 ; 5/551 ; 5/718 ; 5/728 ; 5/778 ; 5/825 ; 5/1170* ; 5/1200 ; 5/1354 ; 5/1398 ; 5/1716 ; 5/1747 ; 5/1758 ; 5/2080 ; 5/2128 ; 5/2140 ; 5/2196 ; 5/2205 ; 5/2214 ;
N° caisse	
Bibliographie	

<b>A1.117.</b>	3 fragments (Fig. 117)
Enduit	Type A1 – gris-brun, hétérogène, nodules de liant
Décor	Type « décor cerné » : aplat rouge et aplat jaune séparés par une ligne noire
Technique	Couche préparatoire blanche
Pigments	-
N° inv.	5/1104 ; 5/1776 ; 5/2038
N° caisse	
Bibliographie	

<b>A1.118.</b>	10 fragments (Fig. 118)
Enduit	Type A1 – gris-brun, hétérogène, nodules de liant
Décor	Type « décor cerné » : aplats jaunes et aplats blancs avec ligne ou trace noire et ligne rouge
Technique	Couche préparatoire blanche
Pigments	-
N° inv.	5/368 ; 5/380 ; 5/1176 ; 5/1721 ; 5/1731 ; 5/1735 ; 5/1774 ; 5/1789 ; 5/1829 ; 5/2247
N° caisse	
Bibliographie	

<b>A1.119.</b>	20 fragments (Fig. 119)
Enduit	Type A1 – gris-brun, hétérogène, nodules de liant
Décor	Type « décor cerné » : aplats jaunes, rouges et noirs séparés par des lignes noires
Technique	Couche préparatoire blanche
Pigments	-
N° inv.	5/54 ; 5/83 ; 5/232 ; 5/448 ; 5/455 ; 5/503 ; 5/540 ; 5/671 ; 5/725 ; 5/1236 ; 5/1389 ; 5/1608 ; 5/1616 ; 5/1923 ; 5/1961 ; 5/1964 ; 5/1989 ; 5/2066 ; 5/2190 ; 5/2192 ;
N° caisse	
Bibliographie	

<b>A1.120.</b>	1 fragment (Fig. 120)
Enduit	Type A1 – gris-brun, hétérogène, nodules de liant
Décor	Type « décor cerné » : aplats jaunes et aplat gris séparés par des lignes noires
Technique	Couche préparatoire blanche

Pigments	-
N° inv.	5/1405 ;
N° caisse	
Bibliographie	

<b>A1.121.</b>	17 fragments (Fig. 121)
Enduit	Type A1 – gris-brun, hétérogène, nodules de liant
Décor	Type « décor cerné » : aplat vert en plus des aplats rouges, jaunes et blancs, séparés par des lignes noires
Technique	Couche préparatoire blanche (eau ou lait de chaux avec trace de pinceau)
Pigments	Jaune = ocre ou terre jaune (?) ; Vert = Pigments bleus et verts (azurite + malachite, ou azurite + vert-de-gris, ou terre verte + pigment bleu à base de Cu)
N° inv.	5/233 ; 5/757 ; 5/779 ; 5/941 ; 5/979 ; 5/1199 ; 5/1421 ; 5/1529 ; 5/1705 ; 5/1737* ; 5/1750 ; 5/1847 ; 5/1938 ; 5/1985 ; 5/2111 ; 5/2197 ; 5/2212
N° caisse	
Bibliographie	

<b>A1.122.</b>	6 fragments (Fig. 122)
Enduit	Type A1 – gris-brun, hétérogène, nodules de liant
Décor	Type « décor cerné » : aplat rouge-orangé lacunaire et aplat gris séparés par une ligne noire
Technique	Couche préparatoire blanche
Pigments	-
N° inv.	5/13 ; 5/633 ; 5/936 ; 5/1355 ; 5/1552 ; 5/1696 ;
N° caisse	
Bibliographie	

<b>A1.123.</b>	11 fragments (Fig. 123)
Enduit	Type A1 – gris-brun, hétérogène, nodules de liant
Décor	Type « décor cerné » : aplat rouge rosé, parfois accompagné d'aplats blancs ou jaunes séparés par une ligne noire.
Technique	Couche préparatoire blanche épaisse
Pigments	Rouge = Ocre ou terre rouge (?) ; Rouge rosé : CaCO <sub>3</sub> + ? ; Noir = noir de carbone ; Blanc = CaCO <sub>3</sub>
N° inv.	5/230 ; 5/242 ; 5/450 ; 5/453 ; 5/1517 ; 5/1549* ; 5/1554 ; 5/1586 ; 5/1728* ; 5/1748 ; 5/2034 ;
N° caisse	
Bibliographie	

<b>A1.124.</b>	28 fragments (Fig. 124)
Enduit	Type A1 – gris-brun, hétérogène, nodules de liant
Décor	Type « décor cerné » : aplats, lignes ou traces rouge-orangé (lacunaires), la plupart du temps sur des aplats jaunes lacunaires et parfois accompagnés de lignes noires et d'aplats blancs.
Technique	Couche préparatoire blanche épaisse
Pigments	Rouge-orangé = CaCO <sub>3</sub> + ocre ou terre (?) ; Rose = blanc de plomb (?) + ocre ou terre (?)
N° inv.	5/48 ; 5/125 ; 5/210 ; 5/227 ; 5/434 ; 5/735 ; 5/1366 ; 5/1572 ; 5/1600 ; 5/1601 ; 6/1691* ; 5/1699 ; 5/1723 ; 5/1733 ; 5/1736 ; 5/1740 ; 5/1769 ; 5/1773 ; 5/1784 ; 5/1794 ; 5/1801 ; 5/1806* ; 5/1817 ; 5/1818 ; 5/1825 ; 5/1832 ; 5/1846 ; 5/2004 ;
N° caisse	
Bibliographie	

<b>A1.125.</b>	5 fragments (Fig. 125)
Enduit	Type A1 – gris-brun, hétérogène, nodules de liant
Décor	Type « décor cerné » : aplat jaune-orangé lacunaire
Technique	Couche préparatoire blanche
Pigments	-
N° inv.	5/53 ; 5/197 ; 5/235 ; 5/1692 ; 5/1772 ;
N° caisse	
Bibliographie	

<b>A1.126.</b>	8 fragments (Fig. 126)
Enduit	Type A1 – gris-brun, hétérogène, nodules de liant
Décor	Type « décor cerné ? » : aplat rouge et aplat gris séparés par une ligne rouge
Technique	Couche préparatoire blanche
Pigments	-

N° inv.	5/57 ; 5/107 ; 5/208 ; 5/365 ; 5/1713 ; 5/1883 ; 5/2070 ; 5/2079 ;
N° caisse	
Bibliographie	

<b>A1.127.</b>	16 fragments (Fig. 127)
Enduit	Type A1 – gris-brun, hétérogène, nodules de liant
Décor	Type « décor cerné ? » : aplat jaune avec des lignes noires
Technique	Couche préparatoire blanche
Pigments	-
N° inv.	5/21 ; 5/29 ; 5/162 ; 5/195 ; 5/369 ; 5/449 ; 5/1375 ; 5/1708 ; 5/1730 ; 5/1746 ; 5/1813 ; 5/1819 ; 5/1822 ; 5/1826 ; 5/1891 ; 5/2003 ;
N° caisse	
Bibliographie	

<b>A1.128.</b>	6 fragments (Fig. 128)
Enduit	Type A1 – gris-brun, hétérogène, nodules de liant
Décor	Type « décor cerné ? » : aplat jaune et aplat noir
Technique	Couche préparatoire blanche
Pigments	-
N° inv.	5/115 ; 5/1715 ; 5/1937 ; 5/2162 ; 5/2166 ; 5/2208 ;
N° caisse	
Bibliographie	

<b>A1.129.</b>	5 fragments (Fig. 129)
Enduit	Type A1 – gris-brun, hétérogène, nodules de liant
Décor	Type « décor cerné ? » : aplat blanc séparé d'un aplat jaune par une ligne rouge
Technique	Couche préparatoire blanche
Pigments	-
N° inv.	5/183 ; 5/610 ; 5/733 ; 5/1426 ; 5/2053 ;
N° caisse	
Bibliographie	

<b>A1.130.</b>	6 fragments (Fig. 130)
Enduit	Type A1 – gris-brun, hétérogène, nodules de liant
Décor	Type « décor cerné ? » : aplat blanc séparé d'un aplat gris par une ligne ou trace rouge
Technique	Couche préparatoire blanche épaisse
Pigments	-
N° inv.	5/112 ; 5/353 ; 5/793 ; 5/1313 ; 5/1641 ; 5/1861 ;
N° caisse	
Bibliographie	

<b>A1.131.</b>	12 fragments (Fig. 131)
Enduit	Type A1 – gris-brun, hétérogène, nodules de liant
Décor	Type « décor cerné ? » : aplat gris ou noir, aplat jaune et aplat rouge
Technique	Couche préparatoire blanche
Pigments	Rouge = ? ; Gris-bleu = CaCO <sub>3</sub> + noir de carbone
N° inv.	5/37 ; 5/47 ; 5/359* ; 5/376 ; 5/443 ; 5/672 ; 5/781 ; 5/1213 ; 5/1516 ; 5/1582 ; 5/1953 ; 5/1687 ;
N° caisse	
Bibliographie	

<b>A1.132.</b>	4 fragments (Fig. 132)
Enduit	Type A1 – gris-brun, hétérogène, nodules de liant
Décor	Type « décor cerné ? » : bandes jaunes, rouges et blanches avec une ligne noire séparant deux bandes
Technique	Couche préparatoire blanche
Pigments	-
N° inv.	5/45 ; 5/715 ; 5/1066 ; 5/1698 ;
N° caisse	
Bibliographie	

<b>A1.133.</b>	1 fragment (Fig. 133)
----------------	-----------------------

Enduit	Type A1 – gris-brun, hétérogène, nodules de liant
Décor	Type « décor cerné ? » : aplat orange ou rouge rosé
Technique	Couche préparatoire blanche
Pigments	Orange = CaCO <sub>3</sub> + ?
N° inv.	5/1712-Ep1* ;
N° caisse	
Bibliographie	

<b>A1.134.</b>	12 fragments (Fig. 134)
Enduit	Type A1 – gris-brun, hétérogène, nodules de liant
Décor	Type « décor cerné ? » : aplat gris avec traces ou lignes rouges et jaunes
Technique	Couche préparatoire blanche
Pigments	-
N° inv.	5/6 ; 5/156 ; 5/212 ; 5/330 ; 5/748 ; 5/782 ; 5/1180 ; 5/1298 ; 5/1377 ; 5/1550 ; 5/1858 ; 5/2075 ;
N° caisse	
Bibliographie	

<b>A1.135.</b>	9 fragments (Fig. 135)
Enduit	Type A1 – gris-brun, hétérogène, nodules de liant
Décor	Type « décor cerné ? » : lignes grises sur fond blanc
Technique	Couche préparatoire blanche
Pigments	-
N° inv.	5/363 ; 5/666 ; 5/1732 ; 5/1762 ; 5/1782 ; 5/1803 ; 5/1918 ; 5/2132 ; 5/2151 ;
N° caisse	
Bibliographie	

<b>A1.136.</b>	7 fragments (Fig. 136)
Enduit	Type A1 – gris-brun, hétérogène, nodules de liant
Décor	Type « décor cerné ? » : aplat rose-brun avec lignes ou traces noires
Technique	Couche préparatoire blanche épaisse
Pigments	
N° inv.	5/280 ; 5/301 ; 5/591 ; 5/738 ; 5/1006 ; 5/1021 ; 5/1120 ;
N° caisse	
Bibliographie	

<b>A1.137.</b>	9 fragments (Fig. 137)
Enduit	Type A (ou B) – gris-brun, hétérogène, nodules de liant
Décor	Type « aplat rouge » : aplat rouge, parfois strié
Technique	Couche préparatoire blanche épaisse
Pigments	Rouge = ?
N° inv.	5/622 ; 5/687 ; 5/1243 ; 5/1261 ; 5/1264 ; 5/1410 ; 5/1606 ; 5/1618 ; 5/1712-Ep2*
N° caisse	
Bibliographie	

<b>A1.138.</b>	2 fragments (Fig. 138)
Enduit	Type A1 – gris-brun, hétérogène, nodules de liant
Décor	Type « aplat rouge » : aplats rouges des deux côtés
Technique	Couche préparatoire blanche épaisse Angle convexe droit
Pigments	-
N° inv.	5/1169 ; 5/1892 ;
N° caisse	
Bibliographie	

<b>A1.139.</b>	51 fragments (Fig. 139)
Enduit	Type A1 – gris-brun, hétérogène, nodules de liant
Décor	Type « aplat rouge clair » : aplat rouge clair, parfois lacunaire, parfois strié
Technique	Couche préparatoire blanche
Pigments	Rouge clair = CaCO <sub>3</sub> + ocre ou terre rouge (?)

N° inv.	5/82 ; 5/94 ; 5/127 ; 5/213 ; 5/255 ; 5/269 ; 5/275 ; 5/310 ; 5/356 ; 5/393 ; 5/412 ; 5/425 ; 5/437 ; 5/459 ; 5/533 ; 5/717 ; 5/817 ; 5/925 ; 5/1181 ; 5/1195 ; 5/1205 ; 5/1221 ; 5/1228 ; 5/1233 ; 5/1245 ; 5/1258* ; 5/1278 ; 5/1290 ; 5/1327 ; 5/1353 ; 5/1379 ; 5/1385 ; 5/1392 ; 5/1446 ; 5/1448 ; 5/1496 ; 5/1556 ; 5/1558 ; 5/1563 ; 5/1566 ; 5/1588 ; 5/1671 ; 5/2056 ; 5/2097* ; 5/2125 ; 5/2226 ; 5/2163 ; 5/2221 ; 5/2286 ; 5/2304 ; 5/2354 ;
N° caisse	
Bibliographie	

<b>A1.140.</b>	1 fragment (Fig. 140)
Enduit	Type A1 – gris-brun, hétérogène, nodules de liant
Décor	Type « aplat rouge clair » : aplat rouge clair lacunaire
Technique	Couche préparatoire blanche Incision dans l'enduit
Pigments	-
N° inv.	5/1309
N° caisse	
Bibliographie	

<b>A1.141.</b>	3 fragments (Fig. 141)
Enduit	Type A1 – gris-brun, hétérogène, nodules de liant
Décor	Type « aplat rouge clair » : aplat rouge clair avec ligne rouge
Technique	Couche préparatoire blanche
Pigments	-
N° inv.	5/1609 ; 5/1644 ; 5/2251 ;
N° caisse	
Bibliographie	

<b>A1.142.</b>	Fragments (Fig. 142)
Enduit	Type A1 – gris-brun, hétérogène, nodules de liant
Décor	Type « aplat rouge très clair »
Technique	Couche préparatoire blanche
Pigments	-
N° inv.	5/12 ; 5/79 ; 5/1869 ; 5/1960 ; 5/2289 ;
N° caisse	
Bibliographie	

<b>A1.143.</b>	1 fragment (Fig. 143)
Enduit	Type A1 – gris-brun, hétérogène, nodules de liant
Décor	Type « aplat rose » : aplat rose sur fond blanc
Technique	Couche préparatoire blanche Surface de l'enduit bombée de manière convexe
Pigments	-
N° inv.	5/770 ;
N° caisse	
Bibliographie	

<b>A1.144.</b>	23 fragments (Fig. 144)
Enduit	Type A1 – gris-brun, hétérogène, nodules de liant
Décor	Type « aplat jaune »
Technique	Couche préparatoire blanche
Pigments	Jaune = CaCO <sub>3</sub> + ?
N° inv.	5/52 ; 5/65 ; 5/200 ; 5/251 ; 5/492 ; 5/628 ; 5/732 ; 5/780 ; 5/813 ; 5/1103 ; 5/1157 ; 5/1158 ; 5/1171 ; 5/1342 ; 5/1418* ; 5/1419 ; 5/1766 ; 5/1809 ; 5/1820 ; 5/2019 ; 5/2182-Ep1 ; 5/2185 ; 5/2261 ;
N° caisse	
Bibliographie	

<b>A1.145.</b>	1 fragment (Fig. 145)
Enduit	Type A1 – gris-brun, hétérogène, nodules de liant
Décor	Type « aplat rouge et aplat rose » : aplat rouge et aplat rose séparés par une limite rectiligne nette. Traces noires et rouges.
Technique	Couche picturale appliquée directement sur l'enduit

Pigments	
N° inv.	5/381
N° caisse	
Bibliographie	

<b>A1.146.</b>	1 fragment (Fig. 146)
Enduit	Type A1 – gris-brun, hétérogène, nodules de liant
Décor	Type « aplat rouge et traces orange sur fond blanc » : aplat rouge et aplat blanc avec traces orange
Technique	Couche préparatoire blanche
Pigments	-
N° inv.	5/2250 ;
N° caisse	
Bibliographie	

<b>A1.147.</b>	1 fragment (Fig. 147)
Enduit	Type A1 – gris-brun, hétérogène, nodules de liant
Décor	Type « aplats rouge et gris » : aplat rouge d'un côté, prolongement de l'aplat rouge et aplat gris avec trace jaune de l'autre.
Technique	Couche préparatoire blanche au moins sur un côté Angle convexe droit
Pigments	-
N° inv.	5/86 ;
N° caisse	
Bibliographie	

<b>A1.148.</b>	21 fragments (Fig. 148)
Enduit	Type A1 – gris-brun, hétérogène, nodules de liant
Décor	Type « aplats rouge clair et blancs » : aplat ou motif rouge clair accolé à un aplat blanc, parfois strié, parfois lacunaire.
Technique	Couche préparatoire blanche
Pigments	-
N° inv.	5/9 ; 5/75 ; 5/229 ; 5/262 ; 5/347 ; 5/433 ; 5/477 ; 5/504 ; 5/553 ; 5/716 ; 5776 ; 5/1067 ; 5/1190 ; 5/1257 ; 5/1308 ; 5/1372 ; 5/1391 ; 5/1576 ; 5/2042 ; 5/2142 ; 5/2217 ;
N° caisse	
Bibliographie	

<b>A1.149.</b>	1 fragment (Fig. 149)
Enduit	Type A1 – gris-brun, hétérogène, nodules de liant
Décor	Type « aplats rouge clair et blancs » : aplat ou motif rouge clair accolé à un aplat blanc avec lignes blanches perpendiculaires à la frontière des deux aplats.
Technique	Couche préparatoire blanche
Pigments	-
N° inv.	5/1942
N° caisse	
Bibliographie	

<b>A1.150.</b>	1 fragment (Fig. 150)
Enduit	Type A1 – gris-brun, hétérogène, nodules de liant
Décor	Type « aplats rouges et blancs » : aplat rouge d'un côté et blanc de l'autre
Technique	Couche de préparation blanche Angle convexe obtus
Pigments	-
N° inv.	5/260 ;
N° caisse	
Bibliographie	

<b>A1.151.</b>	7 fragments (Fig. 151)
Enduit	Type A1 – gris-brun, hétérogène, nodules de liant
Décor	Type « aplats rouge clair et gris » : aplat rouge clair accolé à un aplat gris ou noir
Technique	Couche préparatoire blanche
Pigments	-

N° inv.	5/23 ; 5/137 ; 5/138 ; 5/471 ; 5/696 ; 5/1272 ; 5/1282 ;
N° caisse	
Bibliographie	

<b>A1.152.</b>	11 fragments (Fig. 152)
Enduit	Type A1 – gris-brun, hétérogène, nodules de liant
Décor	Type « aplat et traces jaunes et aplat blanc » :
Technique	Couche préparatoire blanche éventuelle
Pigments	Jaune = ocre ou terre jaune (?) ; Blanc = CaCO <sub>3</sub>
N° inv.	5/64 ; 5/1172 ; 5/1185* ; 5/1401 ; 5/1725 ; 5/1792 ; 5/1894 ; 5/2068 ; 5/2094 ; 5/2099 ; 5/2105 ;
N° caisse	
Bibliographie	

<b>A1.153.</b>	1 fragment (Fig. 153)
Enduit	Type A1 – gris-brun, hétérogène, nodules de liant
Décor	Type « aplat jaune et aplat blanc » : aplat jaune lacunaire d'un côté et aplat blanc de l'autre
Technique	Couche préparatoire blanche Angle convexe droit
Pigments	-
N° inv.	5/763 ;
N° caisse	
Bibliographie	

<b>A1.154.</b>	2 fragments (Fig. 154)
Enduit	Type A1 – gris-brun, hétérogène, nodules de liant
Décor	Type « aplats jaunes et gris »
Technique	Couche préparatoire blanche
Pigments	-
N° inv.	5/836 ; 5/1394 ;
N° caisse	
Bibliographie	

<b>A1.155.</b>	21 fragments (Fig. 155)
Enduit	Type A1 – gris-brun, hétérogène, nodules de liant
Décor	Type « aplat rouge et aplat jaune »
Technique	Couche préparatoire blanche
Pigments	-
N° inv.	5/17 ; 5/62 ; 5/126 ; 5/263 ; 5/615 ; 5/758 ; 5/816 ; 5/976 ; 5/1034 ; 5/1192 ; 5/1323 ; 5/1332 ; 5/1358 ; 5/1416 ; 5/1603 ; 5/1610 ; 5/1685 ; 5/1709 ; 5/1848 ; 5/2133 ; 5/2288 ;
N° caisse	
Bibliographie	

<b>A1.156.</b>	18 fragments (Fig. 156)
Enduit	Type A1 – gris-brun, hétérogène, nodules de liant
Décor	Type « décor cerné ? » : aplats rouge clair et aplats jaunes, parfois avec traces noires
Technique	Couche préparatoire blanche
Pigments	-
N° inv.	5/73 ; 5/105 ; 5/151 ; 5/296 ; 5/329 ; 5/345 ; 5/579 ; 5/722 ; 5/830 ; 5/932 ; 5/952 ; 5/1333 ; 5/1390 ; 5/1755 ; 5/1791 ; 5/2015 ; 5/2195 ; 5/2274 ;
N° caisse	
Bibliographie	

<b>A1.157.</b>	1 fragment (Fig. 157)
Enduit	Type A1 – gris-brun, hétérogène, nodules de liant
Décor	Type « aplat jaune et bandes jaunes, rouges et noires » : aplat jaune d'un côté et bandes jaunes, rouges et noires de l'autre
Technique	Couche préparatoire blanche Angle convexe droit
Pigments	-
N° inv.	5/629 ;

N° caisse	
Bibliographie	

<b>A1.158.</b>	8 fragments (Fig. 158)
Enduit	Type A1 – gris-brun, hétérogène, nodules de liant
Décor	Type « aplats jaunes, rouges et blancs » :
Technique	Couche préparatoire blanche (eau ou lait de chaux, traces de pinceau visibles)
Pigments	Rouge = ocre ou terre rouge (?) ; Jaune = ocre ou terre jaune (?) ; Blanc = CaCO <sub>3</sub>
N° inv.	5/38 ; 5/89* ; 5/249 ; 5/366 ; 5/636 ; 5/812 ; 5/1706 ; 5/2050 ;
N° caisse	
Bibliographie	

<b>A1.159.</b>	23 fragments (Fig. 159)
Enduit	Type A1 – gris-brun, hétérogène, nodules de liant
Décor	Type « aplat rose orangé » : aplat rouge ou rose avec traces jaunes
Technique	Couche préparatoire blanche (eau ou lait de chaux, traces de pinceau visibles)
Pigments	-
N° inv.	5/113 ; 5/131 ; 5/160 ; 5/150 ; 5/593 ; 5/632 ; 5/751 ; 5/784 ; 5/968 ; 5/1557 ; 5/1580 ; 5/1650 ; 5/1653 ; 5/1655 ; 5/1684 ; 5/1697 ; 5/1786 ; 5/1830 ; 5/1831 ; 5/1859 ; 5/2060 ; 5/2364 ; 5/2365 ;
N° caisse	
Bibliographie	

<b>A1.160.</b>	1 fragment (Fig. 160)
Enduit	Type A1 – gris-brun, hétérogène, nodules de liant
Décor	Type « ligne rouge » : ligne rouge sur fond blanc
Technique	Couche préparatoire blanche épaisse
Pigments	Rouge = ocre ou terre rouge (?) ; Blanc = CaCO <sub>3</sub> + blanc de plomb (?)
N° inv.	5/32*
N° caisse	
Bibliographie	

<b>A1.161.</b>	33 fragments (Fig. 161)
Enduit	Type A1 – gris-brun, hétérogène, nodules de liant
Décor	Type « lignes rouge clair » : lignes rouge clair, voire très clair, parfois en forme de goutte, sur un fond blanc.
Technique	Couche préparatoire blanche épaisse
Pigments	Rouge = ? ; Blanc = CaCO <sub>3</sub> + liant (?)
N° inv.	5/30 ; 5/76 ; 5/108 ; 5/122 ; 5/148 ; 5/154 ; 5/157 ; 5/163 ; 5/218-Ep1(?) ; 5/247 ; 5/457 ; 5/534 ; 5/594 ; 5/659 ; 5/726 ; 5/736 ; 5/1334 ; 5/1356 ; 5/1370* ; 5/1527 ; 5/1585 ; 5/1693 ; 5/1741 ; 5/1983 ; 5/1987 ; 5/2017 ; 5/2074 ; 5/2119 ; 5/2150 ; 5/2168 ; 5/2211 ; 5/2230 ; 5/2233 ;
N° caisse	
Bibliographie	

<b>A1.162.</b>	13 fragments (Fig. 162)
Enduit	Type A1 – gris-brun, hétérogène, nodules de liant
Décor	Type « motifs rouges pulvérulents » : aplats rouges pulvérulents sur fond blanc
Technique	Couche préparatoire blanche
Pigments	Rouge = ? ; Rose = CaCO <sub>3</sub>
N° inv.	5/3* ; 5/98 ; 5/199 ; 5/238 ; 5/375 ; 5/444 ; 5/1196 ; 5/1378 ; 5/1470 ; 5/1561 ; 5/2098 ; 5/2135 ; 5/2174 ;
N° caisse	
Bibliographie	

<b>A1.163.</b>	3 fragments (Fig. 163)
Enduit	Type A1 – gris-brun, hétérogène, nodules de liant
Décor	Type « motifs rouges pulvérulents » : aplat rouge pulvérulent sur fond jaune, parfois accolé à des aplats blancs ou gris.
Technique	Couche préparatoire blanche
Pigments	-
N° inv.	5/358 ; 5/1388-Cp2 (surpeint blanc/rose) ; 5/2085 ;
N° caisse	
Bibliographie	

<b>A1.164.</b>	1 fragment (Fig. 164)
Enduit	Type A1 – gris-brun, hétérogène, nodules de liant
Décor	Type « ligne jaune » : ligne jaune sur fond blanc
Technique	Couche préparatoire blanche épaisse
Pigments	-
N° inv.	5/1324
N° caisse	
Bibliographie	

<b>A1.165.</b>	3 fragments (Fig. 165)
Enduit	Type A1 – gris-brun, hétérogène, nodules de liant
Décor	Type « traces jaunes » : lignes et traces jaunes sur fond blanc accompagnées de traces rouges.
Technique	Couche préparatoire blanche épaisse
Pigments	-
N° inv.	5/1760 ; 5/2007 ; 5/2187 ;
N° caisse	
Bibliographie	

<b>A1.166.</b>	24 fragments (Fig. 166)
Enduit	Type A1 – gris-brun, hétérogène, nodules de liant
Décor	Type « lignes jaunes, rouge clair et grises » : lignes et traces rouges, jaunes et grises sur fond blanc
Technique	Couche préparatoire blanche
Pigments	-
N° inv.	5/34 ; 5/133 ; 5/139 ; 5/221 ; 5/225 ; 5/362 ; 5/447 ; 5/508 ; 5/546 ; 5/1027 ; 5/1144 ; 5/1201 ; 5/1345 ; 5/1596 ; 5/1714 ; 5/1734 ; 5/1739 ; 5/1743 ; 5/1764 ; 5/1966 ; 5/2027 ; 5/2180 ; 5/2361 ; 11/70 ;
N° caisse	
Bibliographie	

<b>A1.167.</b>	38 fragments (Fig. 167)
Enduit	Type A1 – gris-brun, hétérogène, nodules de liant
Décor	Type « aplat blanc divers » : aplat blanc avec différents aspects de surface lisse qui s'écaille, strié, lacunaire ou irrégulier
Technique	Cp = couche blanche
Pigments	-
N° inv.	5/74 ; 5/217-Ep1 ; 5/234 ; 5/241 ; 5/442 ; 5/244 ; 5/512 ; 5/525 ; 5/560 ; 5/609 ; 5/651 ; 5/720 ; 5/729 ; 5/731 ; 5/747 ; 5/771 ; 5/772 ; 5/798 ; 5/1129 ; 5/1775 ; 5/1187 ; 5/1189 ; 5/1994 ; 5/1287-Ep2 ; 5/1397 ; 5/1404 ; 5/1805 ; 5/1917 ; 5/1986 ; 5/2078 ; 5/2186 ; 5/2179 ; 5/2191-Cp2 (et Cp2 en surpeint) ; 5/2206 ; 5/2213 ; 5/2234 ; 5/2241 ; 46/91 ;
N° caisse	
Bibliographie	

<b>A1.168.</b>	1 fragment (Fig. 168)
Enduit	Type A1 – gris-brun, hétérogène, nodules de liant
Décor	Type « aplat blanc divers » : aplat blanc des deux côtés
Technique	Cp= couche préparatoire blanche ? Angle convexe droit Couche supérieure de l'enduit lacunaire sur un côté
Pigments	-
N° inv.	5/2161 ;
N° caisse	
Bibliographie	

<b>A1.169.</b>	4 fragments (Fig. 169)
Enduit	Type A1 – gris-brun, hétérogène, nodules de liant
Décor	Type « traces noires » : traces noires sur fond blanc
Technique	Couche préparatoire blanche
Pigments	-
N° inv.	5/797 ; 5/2188 ; 11/7 ; 11/21
N° caisse	
Bibliographie	

<b>A1.170.</b>	2 fragments (Fig. 170)
Enduit	Type A1 – gris-brun, hétérogène, nodules de liant
Décor	Type « taches rouges sur fond gris-bleu » : aplat gris-bleu et taches rouge orange circulaires
Technique	Couche préparatoire blanche
Pigments	-
N° inv.	5/24 ; 5/1226 ;
N° caisse	
Bibliographie	

<b>A1.171.</b>	1 fragment (Fig. 171)
Enduit	Type A1 – gris-brun, hétérogène, nodules de liant
Décor	Type « traces orange » : traces orange tirant vers le brun, lacunaires et orientées perpendiculairement. Sur un fond beige.
Technique	Couche préparatoire blanche
Pigments	Orange = cinabre/vermillon + minium + CaCO <sub>3</sub>
N° inv.	5/498*
N° caisse	
Bibliographie	

<b>A1.172.</b>	3 fragments (Fig. 172)
Enduit	Type A1 – gris-brun, hétérogène, nodules de liant
Décor	Type « aplat beige avec traces rouges » : aplat beige, parfois avec traces rouges lacunaires. Dans les lacunes, on observe un fond blanc avec des traces rouges.
Technique	Couche préparatoire blanche ou couche picturale sous-jacente ? Surpeint ? Dessin préparatoire ?
Pigments	-
N° inv.	5/26 ; 5/555 ; 5/1920 ;
N° caisse	
Bibliographie	

<b>A1.173.</b>	1 conglomérat (2 échantillons) (Fig. 173)
Enduit	Type A1 – gris-brun, hétérogène, nodules de liant Conglomérats de plusieurs fragments avec du mortier
Décor	Type « Divers » : aplat jaune brun ; aplat rouge avec motif
Technique	Couche picturale directement sur l'enduit
Pigments	-
N° inv.	47/130 ;
N° caisse	
Bibliographie	

<b>A1.174.</b>	7 fragments (Fig. 174)
Enduit	Type A1 – gris-brun, hétérogène, nodules de liant
Décor	Type « enduit non peint » :
Technique	Couche picturale appliquée directement sur l'enduit
Pigments	-
N° inv.	5/258 ; 5/505 ; 5/734 ; 5/804 ; 5/1096 ; 5/1128 ; 5/1173 ;
N° caisse	
Bibliographie	

<b>A1.175.</b>	3 fragments (Fig. 175)
Enduit	Type A1 – gris-brun, hétérogène, nodules de liant
Décor	Type « enduit » : enduit sans couche picturale
Technique	Bord, concavité
Pigments	-
N° inv.	5/514 ; 5/750 ; 5/1095 ;
N° caisse	
Bibliographie	



*Fig. 1 Exemples de fragments A1.1.*



*Fig. 2 Fragments A1.2.*



*Fig. 3 Fragment A1.3.*



*Fig. 4 Fragments A1.4.*



*Fig. 5 Exemple de fragments A1.5.*



*Fig. 6 Exemple de fragments A1.6.*



*Fig. 7 Fragments A1.7.*



*Fig. 8 Fragments A1.8.*



*Fig. 9 Fragments A1.9.*



*Fig. 10 Fragments A1.10.*



*Fig. 11 Fragments A1.11.*



*Fig. 12 Fragment A1.12.*



*Fig. 13 Exemple de fragments A1.13.*



*Fig. 14 Fragment A1.14.*



*Fig. 15 Exemple de fragments A1.15.*



*Fig. 16 Fragments A1.16.*



*Fig. 17 Exemple de fragments A1.17.*



*Fig. 18 Fragment A1.18.*



*Fig. 19 Fragments A1.19.*



*Fig. 20 Fragments A1.20.*



*Fig. 21 Fragment A1.21.*



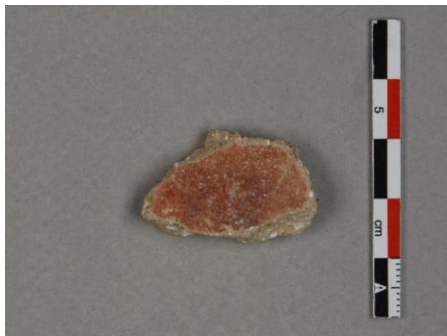
*Fig. 22 Exemple de fragments A1.22.*



*Fig. 23 Fragments A1.23.*



*Fig. 24 Fragments A1.24.*



*Fig. 25 Fragment A1.25.*



*Fig. 26 Fragment A1.26.*



*Fig. 27 Exemple de fragments A1.27.*



*Fig. 28 Exemple de fragments A1.28.*



*Fig. 29 Fragments A1.29.*



*Fig. 30 Fragments A1.30.*



*Fig. 31 Fragments A1.31.*



*Fig. 32 Fragment A1.32.*



*Fig. 33 Fragments A1.33.*



*Fig. 34 Fragments A1.34.*



*Fig. 35 Exemple de fragments A1.35.*



*Fig. 36 Fragments A1.36.*



*Fig. 37 Fragments A1.37.*



*Fig. 38 Exemple de fragments A1.38.*



*Fig. 39 Fragment A1.39.*



*Fig. 40 Fragments A1.40.*



*Fig. 41 Exemple de fragments A1.41.*



*Fig. 42 Fragments A1.42.*



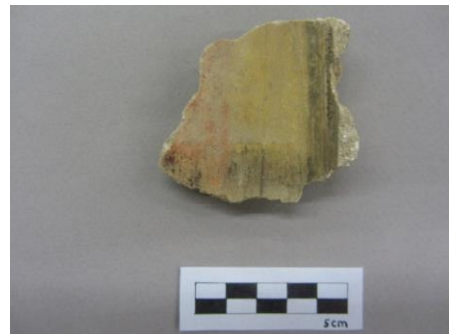
*Fig. 43 Fragment A1.43.*



*Fig. 44 Fragments A1.44.*



*Fig. 45 Exemple de fragments A1.45.*



*Fig. 46 Fragment A1.46.*



*Fig. 47 Fragments A1.47.*



*Fig. 48 Fragments A1.48.*



*Fig. 49 Fragments A1.49.*



*Fig. 50 Fragments A1.50.*



*Fig. 51 Fragments A1.51.*



*Fig. 52 Fragments A1.52.*



*Fig. 53 Fragments A1.53.*



*Fig. 54 Fragment A1.54.*



*Fig. 55 Fragments A1.55.*



*Fig. 56 Exemple de fragments A1.56.*



*Fig. 57 Fragments A1.57.*



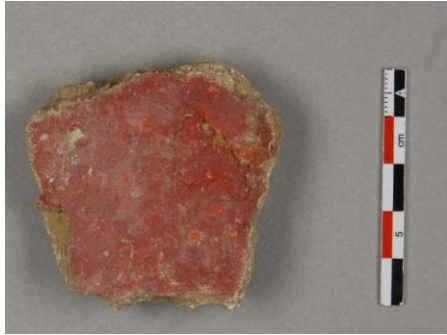
*Fig. 58 Fragments A1.58.*



*Fig. 59 Fragments A1.59.*



*Fig. 60 Fragments A1.60.*



*Fig. 61 Fragments A1.61.*



*Fig. 62 Exemple de fragments A1.62.*



*Fig. 63 Fragments A1.63.*



*Fig. 64 Fragments A1.64.*



*Fig. 65 Exemple de fragments A1.65.*



*Fig. 66 Fragments A1.66.*



*Fig. 67 Exemple de fragments A1.67.*



*Fig. 68 Fragments A1.68.*



*Fig. 69 Fragments A1.69.*



*Fig. 70 Fragments A1.70.*



*Fig. 71 Fragments A1.71.*



*Fig. 72 Fragments A1.72.*



*Fig. 73 Fragments A1.73.*



*Fig. 74 Fragments A1.74.*



*Fig. 75 Fragments A1.75.*



*Fig. 76 Fragment A1.76.*



*Fig. 77 Exemple de fragments A1.77.*



*Fig. 78 Exemple de fragments A1.78.*



*Fig. 79 Fragment A1.79.*



*Fig. 80 Fragment A1.80.*



*Fig. 81 Fragments A1.81.*



*Fig. 82 Fragments A1.82.*



*Fig. 83 Fragments A1.83.*



*Fig. 84 Fragments A1.84.*



*Fig. 85 Fragment A1.85.*



*Fig. 86 Fragment A1.86.*



*Fig. 87 Fragments A1.87.*



*Fig. 88 Fragments A1.88.*



*Fig. 89 Fragments A1.89.*



*Fig. 90 Fragments A1.90.*



*Fig. 91 Fragments A1.91.*



*Fig. 92 Fragment A1.92.*



*Fig. 93 Fragments A1.93.*



*Fig. 94 Exemple de fragments A1.94.*



*Fig. 95 Fragments A1.95.*



*Fig. 96 Fragments A1.96.*



*Fig. 97 Fragment A1.97.*



*Fig. 98 Fragments A1.98.*



*Fig. 99 Fragment A1.99.*



*Fig. 100 Fragments A1.100.*



*Fig. 101 Fragments A1.101.*



*Fig. 102 Fragments A1.102.*



*Fig. 103 Exemple de fragments A1.103.*



*Fig. 104 Exemple de fragments A1.104.*



*Fig. 105 Fragments A1.105.*



*Fig. 106 Fragments A1.106.*



*Fig. 107 Fragments A1.107.*



*Fig. 108 Exemple de fragments A1.108.*



*Fig. 109 Fragment A1.109.*



*Fig. 110 Fragment A1.110.*



Fig. 111 Fragments A1.111.



Fig. 112 Fragment A1.112.



Fig. 113 Exemple de fragments A1.113.



Fig. 114 Fragments A1.114.



Fig. 115 Fragment A1.115.



Fig. 116 Exemple de fragments A1.116.



Fig. 117 Fragments A1.117.



Fig. 118 Exemple de fragments A1.118.



Fig. 119 Exemple de fragments A1.119.



Fig. 120 Fragment A1.120.



*Fig. 121 Fragments A1.121.*



*Fig. 122 Exemple de fragment A1.122.*



*Fig. 123 Exemple de fragments A1.123.*



*Fig. 124 Exemple de fragments A1.124.*



*Fig. 125 Fragments A1.125.*



*Fig. 126 Exemple de fragments A1.126.*



*Fig. 127 Fragments A1.127.*



*Fig. 128 Fragments A1.128.*



*Fig. 129 Fragments A1.129.*



*Fig. 130 Fragments A1.130.*



*Fig. 131 Exemple de fragments A1.131.*



*Fig. 132 Fragments A1.132.*



*Fig. 133 Fragment A1.133.*



*Fig. 134 Exemple de fragments A1.134.*



*Fig. 135 Fragments A1.135.*



*Fig. 136 Fragments A1.136.*



*Fig. 137 Fragments A1.137.*



*Fig. 138 Fragments A1.138.*



*Fig. 139 Exemple de fragments A1.139.*



*Fig. 140 Fragment A1.140.*



Fig. 141 Fragments A1.141.



Fig. 142 Fragments A1.142.



Fig. 143 Fragment A1.143.



Fig. 144 Exemple de fragments A1.144.



Fig. 145 Fragment A1.145.



Fig. 146 Fragment A1.146.



Fig. 147 Fragment A1.147.



Fig. 148 Exemple de fragments A1.148.



Fig. 149 Fragment A1.149.



Fig. 150 Fragment A1.150.



*Fig. 151 Fragments A1.151.*



*Fig. 152 Fragments A1.152.*



*Fig. 153 Fragment A1.153.*



*Fig. 154 Fragments A1.154.*



*Fig. 155 Fragments A1.155.*



*Fig. 156 Exemple de fragments A1.156.*



*Fig. 157 Fragment A1.157.*



*Fig. 158 Fragments A1.158.*



*Fig. 159 Exemple de fragments A1.159.*



*Fig. 160 Fragment A1.160.*



Fig. 161 Exemple de fragments A1.161.



Fig. 162 Fragments A1.162.



Fig. 163 Fragments A1.163.



Fig. 164 Fragment A1.164.



Fig. 165 Fragments A1.165.



Fig. 166 Exemple de fragments A1.166.



Fig. 167 Exemple de fragments A1.167.



Fig. 168 Fragment A1.168.



Fig. 169 Exemples de fragments A1.169.



Fig. 170 Fragments A1.170.



*Fig. 171 Fragment A1.171.*



*Fig. 172 Fragments A1.172.*



*Fig. 173 Fragment A1.173.*



*Fig. 174 Fragments A1.174.*



*Fig. 175 Fragments A1.175.*

## 2. LES FRAGMENTS AVEC UN ENDUIT DE TYPE A2

<b>A2.1.</b>	3 fragments (Fig. 176)
Enduit	Type A2 – gris-jaune, hétérogène, nodules de liant
Décor	Type « décor cerné ? » : lignes et traces noires sur aplat blanc et aplat jaune
Technique	Couche préparatoire blanche
Pigments	-
N° inv.	5/245 ; 5/1856 ; 5/1992 ;
N° caisse	
Bibliographie	

<b>A2.2.</b>	1 fragment (Fig. 177)
Enduit	Type A2 – gris-jaune, hétérogène, nodules de liant
Décor	Type « décor cerné ? » : aplat blanc et aplat gris séparés par une ligne rouge et jaune
Technique	Couche préparatoire blanche
Pigments	-
N° inv.	5/536 ;
N° caisse	
Bibliographie	

<b>A2.3.</b>	4 fragments (Fig. 178)
Enduit	Type A2 – gris-jaune, hétérogène, nodules de liant
Décor	Type « aplat rouge » : aplat rouge lacunaire
Technique	Couche préparatoire blanche
Pigments	-
N° inv.	5/1183 ; 5/1361 ; 5/1490 ; 5/2084 ;
N° caisse	
Bibliographie	

<b>A2.4.</b>	6 fragments (Fig. 179)
Enduit	Type A2 – gris-jaune, hétérogène, nodules de liant
Décor	Type « aplat rouge clair »
Technique	Couche préparatoire blanche
Pigments	Rouge = CaCO <sub>3</sub> + liant (?) + ocre ou terre rouge (?)
N° inv.	5/598 ; 5/894 ; 5/1396 ; 5/1637 ; 5/2040 ; 5/2156
N° caisse	
Bibliographie	

<b>A2.5.</b>	7 fragments (Fig. 180)
Enduit	Type A2 – gris-jaune, hétérogène, nodules de liant
Décor	Type « aplat rouge très clair » :
Technique	Couche préparatoire blanche
Pigments	-
N° inv.	5/445 ; 5/721 ; 5/1049 ; 5/1089 ; 5/1425 ; 5/1824 ; 5/2138* ;
N° caisse	
Bibliographie	

<b>A2.6.</b>	15 fragments (Fig. 181)
Enduit	Type A2 – gris-jaune, hétérogène, nodules de liant
Décor	Type « aplat jaune » :
Technique	Couche préparatoire blanche
Pigments	Jaune = CaCO <sub>3</sub> + ?
N° inv.	5/136 ; 5/250 ; 5/436 ; 5/962 ; 5/978 ; 5/1164 ; 5/1184 ; 5/1191 ; 5/1651 ; 5/1729* ; 5/1804 ; 5/2028 ; 5/2110* ; 5/2189 ; 5/2160 ;
N° caisse	
Bibliographie	

<b>A2.7.</b>	9 fragments (Fig. 182)
Enduit	Type A2 – gris-jaune, hétérogène, nodules de liant
Décor	Type « aplats rouges et blancs » : aplat ou motif rouge lacunaire et aplat blanc

Technique	Couche préparatoire blanche
Pigments	-
N° inv.	5/338 ; 5/431 ; 5/1042 ; 5/1215 ; 5/1292 ; 5/1518 ; 5/2262 ; 5/2287 ; 5/2173 ;
N° caisse	
Bibliographie	

<b>A2.8.</b>	3 fragments (Fig. 183)
Enduit	Type A2 – gris-jaune, hétérogène, nodules de liant
Décor	Type « aplats rouge clair et blancs » :
Technique	Couche préparatoire blanche
Pigments	-
N° inv.	5/90 ; 5/1564 ; 5/2155
N° caisse	
Bibliographie	

<b>A2.9.</b>	4 fragments (Fig. 184)
Enduit	Type A2 – gris-jaune, hétérogène, nodules de liant
Décor	Type « aplats rouge clair et gris » : aplats gris et aplats rouge séparés par une limite floue
Technique	Couche préparatoire blanche
Pigments	-
N° inv.	5/252 ; 5/554 ; 5/599 ; 5/1328 ;
N° caisse	
Bibliographie	

<b>A2.10.</b>	1 fragment (Fig. 185)
Enduit	Type A2 – gris-jaune, hétérogène, nodules de liant
Décor	Type « aplats rouge et rouge clair » : aplats rouge clair et aplats rouge clair grisâtre, avec une coulure blanche
Technique	Couche préparatoire blanche
Pigments	-
N° inv.	5/1301 ;
N° caisse	
Bibliographie	

<b>A2.11.</b>	3 fragments (Fig. 186)
Enduit	Type A2 – gris-jaune, hétérogène, nodules de liant
Décor	Type « aplats jaune et aplats gris » :
Technique	Couche préparatoire blanche
Pigments	-
N° inv.	5/737 ; 5/1403 ; 5/1844 ;
N° caisse	
Bibliographie	

<b>A2.12.</b>	5 fragments (Fig. 187)
Enduit	Type A2 – gris-jaune, hétérogène, nodules de liant
Décor	Type « bandes blanches, rouges et jaunes » :
Technique	Couche préparatoire blanche
Pigments	-
N° inv.	5/102 (couche d'enduit de type A en dessous) ; 5/341 (couche d'enduit de type A en dessous) ; 5/360 ; 5/1167 ; 5/2047 ;
N° caisse	
Bibliographie	

<b>A2.13.</b>	11 fragments (Fig. 188)
Enduit	Type A2 – gris-jaune, hétérogène, nodules de liant
Décor	Type « aplats rouges et jaunes » : aplats ou motifs rouges et jaunes lacunaires
Technique	Couche préparatoire blanche
Pigments	-
N° inv.	5/282 ; 5/509 ; 5/878 ; 5/887 ; 5/975 ; 5/950 (couche d'enduit de type A en dessous) ; 5/1417 ; 5/1843 ; 5/2244 ; 5/2358 ; 5/2380 ;
N° caisse	

Bibliographie	
<b>A2.14.</b>	1 fragment (Fig. 189)
Enduit	Type A2 – gris-jaune, hétérogène, nodules de liant
Décor	Type « aplat jaune et aplat rouge-orangé avec traces grises et noires »
Technique	Couche préparatoire blanche (stries : traces de pinceau dans couche de préparation ou traces de lissage)
Pigments	-
N° inv.	5/601
N° caisse	
Bibliographie	
<b>A2.15.</b>	14 fragments (Fig. 190)
Enduit	Type A2 – gris-jaune, hétérogène, nodules de liant
Décor	Type « lignes rouge clair » : traces rouge clair et rouges sur un aplat blanc
Technique	Couche préparatoire blanche (eau ou lait de chaux, traces de pinceau visible)
Pigments	Rouge = ? ; Blanc = CaCO <sub>3</sub>
N° inv.	5/146 ; 5/216 ; 5/334 ; 5/429 (couche enduit type A avec empreinte pierre au revers) ; 5/451 ; 5/454 ; 5/507 (empreinte au revers) ; 5/1174 ; 5/1311 ; 5/1468 ; 5/2006 ; 5/2064 ; 5/2129 ; 5/2253* ;
N° caisse	
Bibliographie	
<b>A2.16.</b>	7 fragments (Fig. 191)
Enduit	Type A2 – gris-jaune, hétérogène, nodules de liant
Décor	Type « traces rouges » : aplat rouge lacunaire et aplat ou traces jaunes
Technique	Couche préparatoire blanche
Pigments	-
N° inv.	5/2 ; 5/80 ; 5/332 ; 5/1427 ; 5/1962 ; 5/1965 ; 5/2073 ;
N° caisse	
Bibliographie	
<b>A2.17.</b>	4 fragments (Fig. 192)
Enduit	Type A2 – gris-jaune, hétérogène, nodules de liant
Décor	Type « aplat blanc et traces jaunes » : aplat blanc avec traces jaunes lacunaires
Technique	Cp = couche blanche ?
Pigments	-
N° inv.	5/333 ; 5/1991 ; 5/2149 ; 5/2167 ;
N° caisse	
Bibliographie	
<b>A2.18.</b>	7 fragments (Fig. 193)
Enduit	Type A2 – gris-jaune, hétérogène, nodules de liant
Décor	Type « aplat blanc » : aplat blanc, parfois lacunaire
Technique	Cp = couche blanche ?
Pigments	Blanc = CaCO <sub>3</sub>
N° inv.	5/218-Ep2 (?) ; 5/595 ; 5/746 ; 5/1778 (couche d'enduit de type A en dessous) ; 5/1857 ; 5/1893 ; 5/2165* ;
N° caisse	
Bibliographie	
<b>A2.19.</b>	2 fragments (Fig. 194)
Enduit	Type A2 – gris-jaune, hétérogène, nodules de liant
Décor	Type « aplat gris »
Technique	Couche préparatoire blanche
Pigments	-
N° inv.	5/754 ; 5/773 ;
N° caisse	
Bibliographie	
<b>A2.20.</b>	2 fragments (Fig. 195)
Enduit	Type A2 – gris-jaune, hétérogène, nodules de liant

Décor	Type « aplat rouge-orangé et aplat gris »
Technique	Couche préparatoire blanche
Pigments	-
N° inv.	5/2091 ; 5/2264 ;
N° caisse	
Bibliographie	



*Fig. 176 Fragments A2.1.*



*Fig. 177 Fragment A2.2.*



*Fig. 178 Fragments A2.3.*



*Fig. 179 Fragments A2.4.*



*Fig. 180 Exemple de fragments A2.5.*



*Fig. 181 Exemples de fragments A2.6.*



*Fig. 182 Fragments A2.7.*



*Fig. 183 Fragments A2.8.*



*Fig. 184 Fragments A2.9.*



*Fig. 185 Fragment A2.10.*



Fig. 186 Fragments A2.11.



Fig. 187 Fragments A2.12.



Fig. 188 Fragments A2.13.



Fig. 189 Fragment A2.14.



Fig. 190 Fragments A2.15.



Fig. 191 Fragments A2.16.



Fig. 192 Fragments A2.17.



Fig. 193 Fragments A2.18.



Fig. 194 Fragments A2.19.



Fig. 195 Fragments A2.20.

## II. LES FRAGMENTS AVEC UN ENDUIT DE TYPE B

<b>B.1.</b>	1 fragment (Fig. 196)
Enduit	Type B – gris-brun, hétérogène, quelques nodules de liant 2 couches
Décor	Type « bande rouge et aplat blanc » : aplat blanc avec ligne grise courbe, accolé à une bande rouge marquant l'angle du support. L'aplat rouge se poursuit de l'autre côté de l'angle.
Technique	Badigeon blanc, surface striée Angle convexe obtus
Pigments	Rouge = Ocre ou terre rouge (?) + rouge à base de plomb (?) ; Gris = Noir de carbone + CaCO <sub>3</sub> ; Blanc = CaCO <sub>3</sub> + Blanc de Plomb
N° inv.	11/81-Ep1*
N° caisse	
Bibliographie	DELARUE, Thomas, « Les peintures murales sur le site de la Collégiale d'Amay », dans <i>Bulletin du Cercle Archéologique Hesbaye-Condruz</i> , tome XV, 1979, p. 98.

<b>B.2.</b>	1 fragment (Fig. 196)
Enduit	Type B – gris-brun, hétérogène, quelques nodules de liant 2 couches
Décor	Type « bande rouge et aplat blanc » : aplat blanc accolé à un aplat rouge
Technique	Badigeon blanc, surface striée
Pigments	-
N° inv.	11/79-Ep1
N° caisse	
Bibliographie	DELARUE, Thomas, « Les peintures murales sur le site de la Collégiale d'Amay », dans <i>Bulletin du Cercle Archéologique Hesbaye-Condruz</i> , tome XV, 1979, p. 98.

<b>B.3.</b>	1 fragment (Fig. 196)
Enduit	Type B (ou A) – gris-brun, hétérogène, nodules de liant 2 couches
Décor	Type « bande rouge et aplat blanc » : aplat rouge
Technique	Badigeon blanc Surface irrégulière Épaisseur couche d'enduit ~5 mm
Pigments	Rouge = Ocre ou terre rouge
N° inv.	5/2193*
N° caisse	
Bibliographie	DELARUE, Thomas, « Les peintures murales sur le site de la Collégiale d'Amay », dans <i>Bulletin du Cercle Archéologique Hesbaye-Condruz</i> , tome XV, 1979, p. 98.

<b>B.4.</b>	2 fragments (Fig. 197)
Enduit	Type B (ou A ?) – gris-brun, hétérogène, nodules de liant
Décor	Type « bandes rouges et blanches » : lignes rouges sur un fond blanc
Technique	Couche préparatoires blanche/badigeon Surface striée Concavité (bord ?)
Pigments	-
N° inv.	5/1045 ; 5/1061 ;
N° caisse	
Bibliographie	

<b>B.5.</b>	1 fragment (Fig. 198)
Enduit	Type B (ou A ?) – gris-brun, hétérogène, nodules de liant
Décor	Type « bandes blanches, rouges et noires » :
Technique	Couche préparatoires blanche/badigeon Surface légèrement striée Concavité
Pigments	-
N° inv.	5/1062 ;
N° caisse	
Bibliographie	

<b>B.6.</b>	3 fragments (Fig. 199)
Enduit	Type B (ou A ?) – gris-brun, hétérogène, nodules de liant
Décor	Type « lignes rouges » : lignes rouges sur un fond blanc
Technique	Couche préparatoires blanche/badigeon Surface striée
Pigments	-
N° inv.	5/1037 ; 5/1194 ; 5/2124
N° caisse	
Bibliographie	

<b>B.7.</b>	1 fragment (Fig.200)
Enduit	Type B (ou A ?) – gris-brun, hétérogène, nodules de liant
Décor	Type « traces rouges » :
Technique	Couche préparatoires blanche/badigeon Surface irrégulière Incision dans l'enduit et la couche blanche (et la couche picturale ?)
Pigments	-
N° inv.	5/2108 ;
N° caisse	
Bibliographie	

<b>B.8.</b>	10 fragments (Fig. 201)
Enduit	Type B (ou A ?) – gris-brun, hétérogène, nodules de liant
Décor	Type « traces rouges » :
Technique	Couche préparatoires blanche/badigeon Surface irrégulière
Pigments	-
N° inv.	5/1101 ; 5/1150 ; 5/1202 ; 5/1203 ; 5/1216 ; 5/1242 ; 5/1307 ; 5/1393 ; 5/1420 ; 5/2102 ;
N° caisse	
Bibliographie	

<b>B.9.</b>	2 fragments (Fig. 202)
Enduit	Type B (ou A ?) – gris-brun, hétérogène, nodules de liant
Décor	Type « lignes rouges et traces noires » : lignes et traces rouges, accompagnées de traces noires sur un fond blanc
Technique	Couche préparatoires blanche/badigeon Surface striée
Pigments	-
N° inv.	5/953 ; 11/12 ;
N° caisse	
Bibliographie	DELARUE, Thomas, « Les peintures murales sur le site de la Collégiale d'Amay », dans <i>Bulletin du Cercle Archéologique Hesbaye-Condruz</i> , tome XV, 1979, p. 98.

<b>B.10.</b>	2 fragments (Fig. 203)
Enduit	Type B (ou A ?) – gris-brun, hétérogène, nodules de liant
Décor	Type « ligne rouge et traces vertes » : ligne rouge et traces vertes sur un fond blanc
Technique	Couche préparatoires blanche/badigeon Surface striée (ou légèrement striée)
Pigments	-
N° inv.	5/1165 ; 5/1406 ;
N° caisse	
Bibliographie	DELARUE, Thomas, « Les peintures murales sur le site de la Collégiale d'Amay », dans <i>Bulletin du Cercle Archéologique Hesbaye-Condruz</i> , tome XV, 1979, p. 98.

<b>B.11.</b>	3 fragments (Fig. 204)
Enduit	Type B (ou A ?) – gris-brun, hétérogène, nodules de liant
Décor	Type « traces noires » : traces noires sur fond blanc
Technique	Couche préparatoires blanche/badigeon
Pigments	-
N° inv.	5/764 ; 5/1207 ; 11/24 ;

N° caisse	
Bibliographie	

<b>B.12.</b>	19 fragments (Fig. 205)
Enduit	Type B (ou A ?) – gris-brun, hétérogène, nodules de liant
Décor	Type « lignes rouges et traces jaunes » : lignes rouges et zones jaunes sur fond blanc
Technique	Couche préparatoires blanche/badigeon Surface irrégulière Traces de pinceau dans la peinture Lacunes Épaisseur couche d'enduit ~5 mm
Pigments	Rouge = Ocre ou terre rouge (?) + rouge à base de plomb (?) ; Jaune = Ocre ou terre jaune (?) ; Blanc : CaCO <sub>3</sub>
N° inv.	5/517 ; 5/852 ; 5/982 ; 5/1162 ; 5/1270 ; 5/2086 ; 5/2095 ; 5/2100 ; 5/2131 ; 5/2239 ; 5/2371 ; 11/1 ; 11/2 ; 11/3 ; 11/4 ; 11/5 ; 11/6 ; 11/8 ; 11/18* ;
N° caisse	
Bibliographie	

<b>B.13.</b>	2 fragments (Fig. 206)
Enduit	Type B (ou A ?) – gris-brun, hétérogène, nodules de liant
Décor	Type « aplat jaune et traces rouges » :
Technique	Couche préparatoire blanche/badigeon Surface irrégulière
Pigments	-
N° inv.	5/182 ; 5/2181 ;
N° caisse	
Bibliographie	

<b>B.14.</b>	2 fragments (Fig. 207 et Fig. 208)
Enduit	Type B (ou A ?) – gris-brun, hétérogène, nodules de liant
Décor	Type « néant » : pas de couche picturale
Technique	Pas de couche de préparation
Pigments	-
N° inv.	11/84-Ep0 ; 45/1-Ep0
N° caisse	
Bibliographie	



Fig. 196 Fragments B.1., B.2., B.3.



Fig. 197 Fragments B.4.



Fig. 198 Fragment B.5.



Fig. 199 Fragments B.6.



Fig. 200 Fragment B.7.



Fig. 201 Fragments B.8.



Fig. 202 Fragments B.9.



Fig. 203 Fragments B.10.



Fig. 204 Exemple de fragments B.11.



Fig. 205 Fragments B.12.



*Fig. 206 Fragments B.13.*



*Fig. 207 Fragment B.14.*



*Fig. 208 Fragment B.14.*

### III. LES FRAGMENTS AVEC UN ENDUIT DE TYPE C

<b>C.1.</b>	6 fragments (Fig. 209)
Enduit	Type C : blanc-beige, peu hétérogène, peu d'agrégats. 1 fine couche
Décor	Type « Trilobes et fleurs » : Portion de figures en forme d'amandes aux contours incisés et soulignés de blancs sur fond ocre jaune. La surface des amandes est comblée par un fond soit gris, soit rouge, et par des rayures de différentes teintes de gris et de beige, perpendiculaires à l'axe longitudinal.
Technique	Incisions dans l'enduit = tracé préparatoire
Pigments	Rouge = ?
N° inv.	11/68-Ep1* ; 11/66 ; 11/96-Ep1 ; 11/107-Ep1 ; 11/108-Ep1 ; 11/109-Ep1
N° caisse	
Bibliographie	DELARUE, Thomas, « Les peintures murales sur le site de la Collégiale d'Amay », dans <i>Bulletin du Cercle Archéologique Hesbaye-Condruz</i> , tome XV, 1979, p. 96.

<b>C.2.</b>	4 fragments (Fig. 210)
Enduit	Type C : blanc-beige, peu hétérogène, peu d'agrégats. 2 fines couches
Décor	Type « Trilobes et fleurs » : Morceaux de trilobe et d'amandes, aux contours incisés et soulignés de lignes blanches, sur fond ocre jaune. La surface des amandes est peinte soit d'un fond rouge couvert de traits orange et blancs, soit d'un fond noir, soit de lignes de différentes teintes de beige.
Technique	Incisions dans l'enduit = tracé préparatoire
Pigments	Orange = minium ; Blanc = CaCO <sub>3</sub> ; Jaune = ocre ou terre jaune + massicot (?)
N° inv.	5/1198 ; 11/56 ; 11/57 ; 11/58*
N° caisse	
Bibliographie	DELARUE, Thomas, « Les peintures murales sur le site de la Collégiale d'Amay », dans <i>Bulletin du Cercle Archéologique Hesbaye-Condruz</i> , tome XV, 1979, p. 96.

<b>C.3.</b>	3 fragments (Fig. 211)
Enduit	Type C : blanc-beige, peu hétérogène, peu d'agrégats. 2 fines couches
Décor	Type « Trilobes et fleurs » : Fond ocre jaune ponctué de fleurs ou de points ocre rouge appliqués sur des points gris. Camaïeu de lignes grises et blanches séparé du fond ocre jaune par un trait incisé dans l'enduit.
Technique	Incisions dans l'enduit = tracé préparatoire
Pigments	Rouge = ? ; Jaune = ?
N° inv.	11/45 ; 11/46 ; 11/47*
N° caisse	
Bibliographie	DELARUE, Thomas, « Les peintures murales sur le site de la Collégiale d'Amay », dans <i>Bulletin du Cercle Archéologique Hesbaye-Condruz</i> , tome XV, 1979, p. 96.

<b>C.4.</b>	1 fragment (Fig. 212)
Enduit	Type C – blanc-beige, peu hétérogène, peu d'agrégats. 1 fine couche Arête saillante
Décor	Type « bandes orange, grises et ocre jaune » : Large bande orange qui souligne les deux faces de l'arête formée par l'enduit. Le motif se poursuit sur une des faces par une large bande gris foncé. Elle est bordée de deux filets blancs : l'un marque la limite orange-gris, l'autre est décalé de quelques centimètres à l'intérieur de la bande grise. La surface entre les deux filets est couverte par un voile blanchâtre. Un aplat ocre jaune complète le décor.
Technique	
Pigments	Orange = minium ; Blanc = CaCO <sub>3</sub> ; Gris foncé = noir de carbone ; Jaune = ocre ou terre jaune + massicot (?) (+ liant ?)
N° inv.	11/81-Ep2*
N° caisse	
Bibliographie	

<b>C.5.</b>	2 fragments (Fig. 213)
Enduit	Type C – blanc-beige, peu hétérogène, peu d'agrégats. 1 fine couche Arête saillante

Décor	Type « bandes orange, grises et ocre jaune » : Aplat orange qui souligne les deux faces de l'arête formée par l'enduit. Une des faces orange est striée de lignes blanches parallèles à l'arête.
Technique	
Pigments	Orange = minium
N° inv.	5/1080-Ep1* (?) ; 11/77-Ep1 ; 48/1-Ep1*
N° caisse	
Bibliographie	

<b>C.6.</b>	1 fragment (Fig. 214)
Enduit	Type C – blanc-beige, peu hétérogène, peu d'agrégats. 1 fine couche
Décor	Type « bandes orange, grises et ocre jaune » : Aplat orange.
Technique	
Pigments	-
N° inv.	11/79-Ep2
N° caisse	
Bibliographie	

<b>C.7.</b>	1 fragment (Fig. 215)
Enduit	Type C – blanc-beige, peu hétérogène, peu d'agrégats. 1 fine couche Revers couvert par des pigments orange.
Décor	Type « bandes orange, grises et ocre jaune » : Aplat orange, traversé par une ligne blanche peu couvrante.
Technique	
Pigments	Orange = minium
N° inv.	5/1571*
N° caisse	
Bibliographie	

<b>C.8.</b>	2 fragments (Fig. 216)
Enduit	Type C – blanc-beige, peu hétérogène, peu d'agrégats. 1 fine couche
Décor	Type « bandes orange, grises et ocre jaune » : Aplat orange et aplat gris foncé séparés par une ligne blanche.
Technique	
Pigments	-
N° inv.	11/59 ; 11/60
N° caisse	
Bibliographie	

<b>C.9.</b>	2 fragments (Fig. 217)
Enduit	Type C – blanc-beige, peu hétérogène, peu d'agrégats. Couche épaisse ou 2 couches ?
Décor	Type « bandes orange, grises et ocre jaune » : Aplat gris séparé d'un aplat noir par un filet blanc. Motif complété par un aplat ocre jaune.
Technique	
Pigments	-
N° inv.	11/69 ; 11/100-Ep1
N° caisse	
Bibliographie	

<b>C.10.</b>	4 fragments (Fig. 218)
Enduit	Type C – blanc-beige, peu hétérogène, peu d'agrégats. 1 fine couche
Décor	Type « bandes orange, grises et ocre jaune » : Aplat gris séparé d'un aplat noir par un filet blanc.
Technique	
Pigments	-
N° inv.	5/647 ; 5/2175 ; 11/67-Ep1 ; 11/91-Ep1
N° caisse	
Bibliographie	

<b>C.11.</b>	3 fragments (Fig. 219)
Enduit	Type C – blanc-beige, peu hétérogène, peu d'agrégats. 2 couches
Décor	Type « Camaïeu de rayures grises » : Rayures gris clair et gris foncé appliquées sur un fond blanc. Contours noirs visibles à certains endroits
Technique	
Pigments	Blanc = CaCO <sub>3</sub> ; Noir et Gris = noir de carbone + CaCO <sub>3</sub>
N° inv.	11/90-Ep1 ; 11/92-Ep1 ; 46/45-Ep1*
N° caisse	
Bibliographie	

<b>C.12.</b>	1 fragment (Fig. 220)
Enduit	Type C – blanc-beige, peu hétérogène, peu d'agrégats. 1 fine couche
Décor	Type « Camaïeu de rayures grises » : Lignes gris foncé sur aplat gris, bordé d'une ligne noire.
Technique	
Pigments	Blanc = CaCO <sub>3</sub> ; Noir et Gris = noir de carbone + CaCO <sub>3</sub>
N° inv.	47/110-Ep1*
N° caisse	
Bibliographie	

<b>C.13.</b>	2 fragments (Fig. 221)
Enduit	Type C – blanc-beige, peu hétérogène, peu d'agrégats. 2 couches
Décor	Type « Camaïeu de rayures grises » : Rayures gris clair et gris foncé appliquées sur un fond blanc.
Technique	
Pigments	-
N° inv.	5/942 ; 11/121
N° caisse	
Bibliographie	

<b>C.14.</b>	3 fragments (Fig. 222)
Enduit	Type C – blanc-beige, peu hétérogène, peu d'agrégats. 1 fine couche
Décor	Type « Camaïeu de rayures ocre jaune » : Rayures ocre jaune clair et foncé sur un fond blanc.
Technique	
Pigments	-
N° inv.	11/104-Ep1 ; 45/1-Ep1 ; 11/106-Ep1*
N° caisse	
Bibliographie	

<b>C.15.</b>	1 fragment (Fig. 223)
Enduit	Type C – blanc-beige, peu hétérogène, peu d'agrégats. 1 fine couche
Décor	Type « Camaïeu de rayures ocre jaune » : Lignes blanches sur un fond ocre jaune clair.
Technique	
Pigments	-
N° inv.	11/118-Ep1
N° caisse	
Bibliographie	

<b>C.16.</b>	1 fragment (Fig. 224)
Enduit	Type C – blanc-beige, peu hétérogène, peu d'agrégats. 1 fine couche
Décor	Type « Camaïeu de rayures ocre jaune » : Superposition d'une ligne ocre jaune foncé sur un aplat ocre jaune clair.
Technique	
Pigments	-
N° inv.	5/2403

N° caisse	
Bibliographie	

<b>C.17.</b>	1 fragment (Fig. 225)
Enduit	Type C – blanc-beige, peu hétérogène, peu d'agrégats. 2 couches
Décor	Type « Camaïeu de rayures ocre jaune » : Superposition d'une ligne ocre jaune foncé sur un aplat ocre jaune clair.
Technique	
Pigments	-
N° inv.	5/2400
N° caisse	
Bibliographie	

<b>C.18.</b>	1 fragment (Fig. 226)
Enduit	Type C – blanc-beige, peu hétérogène, peu d'agrégats. 1 fine couche
Décor	Type « Camaïeu de rayures grises et camaïeux de rayures ocre jaune » : Traits droits et courbes ocre jaune foncé appliqués sur un aplat ocre jaune clair. Ligne gris foncé sur un aplat gris. Aplat blanc. Des lignes noires perpendiculaires séparent ces trois zones.
Technique	
Pigments	-
N° inv.	11/93-Ep1
N° caisse	
Bibliographie	

<b>C.19.</b>	7 fragments (Fig. 227)
Enduit	Type C – blanc-beige, peu hétérogène, peu d'agrégats. 1 fine couche
Décor	Type « lignes vertes, gris-bleu, blanches et noires » : alternance de lignes noires, gris-bleu et blanches sur des bandes vertes et beiges. Certains fins traits noirs laissent présager un motif plus travaillé, par exemple un drapé.
Technique	
Pigments	Vert = ; gris-bleu = noir de carbone + CaCO <sub>3</sub>
N° inv.	11/48-Ep1* ; 11/49-Ep1 ; 11/50-Ep1 ; 11/51-Ep1 ; 11/52-Ep1 ; 11/53-Ep1 ; 11/54-Ep1
N° caisse	
Bibliographie	

<b>C.20.</b>	8 fragments (Fig. 228)
Enduit	Type C – blanc-beige, peu hétérogène, peu d'agrégats. 1 fine couche
Décor	Type « lignes ou aplats bruns, noirs et gris » : Traits de pigments noirs pulvérulents sur des zones brunes également pulvérulentes, accompagnés de ligne blanche. Certains aplats ont des bords curvilignes. Présence d'un voile grisâtre sur certaines zones brunes.
Technique	Pigments pulvérulents
Pigments	Brun = terre d'ombre brûlée (?)
N° inv.	5/1225 ; 5/2144 ; 11/62-Ep1 ; 11/63-Ep1 ; 11/64-Ep1 ; 11/82-Ep1 ; 11/105-Ep1 ; 11/116-Ep1*
N° caisse	
Bibliographie	

<b>C.21.</b>	5 fragments (Fig. 229)
Enduit	Type C – blanc-beige, peu hétérogène, peu d'agrégats. 1 fine couche
Décor	Type « Tige et feuille rouge sur fond blanc-rose » : fine tige rouge surmontée d'une feuille cordiforme de la même couleur, appliquées sur un fond blanc légèrement rosâtre.
Technique	
Pigments	Rouge = ocre ou terre rouge + rouge de plomb (?) ; Blanc = carbonate de calcium (+ blanc de plomb?)
N° inv.	5/1268 ; 5/2065 ; 11/65-Ep1 ; 11/95-Ep1* ; 11/111-Ep1
N° caisse	
Bibliographie	

<b>C.22.</b>	1 fragment (Fig. 230)
Enduit	Type C – blanc-beige, peu hétérogène, peu d'agrégats. 1 fine couche
Décor	Type « aplats blancs et noirs » : Aplat blanc-beige avec une surface irrégulière, séparé d'un aplat noir lisse par une ligne blanche rectiligne.
Technique	
Pigments	-
N° inv.	11/101-Ep1
N° caisse	
Bibliographie	

<b>C.23.</b>	1 fragment (Fig. 230)
Enduit	Type C – blanc-beige, peu hétérogène, peu d'agrégats. 1 fine couche Arête saillante
Décor	Type « aplats blancs et noirs » : Aplat blanc-beige avec surface irrégulière, séparé d'un aplat noir lisse par une ligne blanche rectiligne.
Technique	
Pigments	-
N° inv.	11/117-Ep1
N° caisse	
Bibliographie	

<b>C.24.</b>	1 fragment (Fig. 230)
Enduit	Type C – blanc-beige, peu hétérogène, peu d'agrégats. 1 ou 2 couche(s) fine(s)
Décor	Type « aplats blancs et noirs » : Aplat blanc-beige avec surface irrégulière, séparé d'un aplat noir lisse par une ligne blanche rectiligne.
Technique	
Pigments	-
N° inv.	5/2072
N° caisse	
Bibliographie	

<b>C.25.</b>	2 fragments (Fig. 230)
Enduit	Type C – blanc-beige, peu hétérogène, peu d'agrégats. 1 couche épaisse
Décor	Type « aplats blancs et noirs » : Aplat blanc-beige lisse, séparé d'un aplat noir lisse par une ligne blanche rectiligne.
Technique	
Pigments	Blanc = CaCO <sub>3</sub> ; Noir= noir de carbone
N° inv.	5/61 ; 5/116*
N° caisse	
Bibliographie	

<b>C.26.</b>	2 fragments (Fig. 230)
Enduit	- Type C : blanc-beige, peu hétérogène, peu d'agrégats. 1 fine couche Superposé à un autre type d'enduit non peint de Type autres - Type ? : blanc-beige, hétérogène, beaucoup d'agrégats
Décor	Type « aplats blancs et noirs » : Aplat blanc-beige lisse et aplat noir lisse, séparés par une limite rectiligne.
Technique	
Pigments	-
N° inv.	5/198 ; 5/259
N° caisse	
Bibliographie	

<b>C.27.</b>	11 fragments (Fig. 231)
Enduit	Type C – blanc-beige, peu hétérogène, peu d'agrégats. 1 fine couche
Décor	Type « aplat noir » : aplat noir, parfois couvert par un voile grisâtre.

Technique	
Pigments	-
N° inv.	5/435 ; 5/1073 ; 5/1182 ; 5/1218 ; 5/1331 ; 5/1387 ; 5/1935-Ep1 ; 5/2049-Ep1 ; 11/83-Ep1 ; 11/85-Ep1 ; 11/86-Ep1
N° caisse	
Bibliographie	

<b>C.28.</b>	2 fragments (Fig. 232)
Enduit	Type C – blanc-beige, peu hétérogène, peu d'agrégats. 1 fine couche
Décor	Type : « aplats rouge et noir » : aplat noir séparé d'un aplat rouge lacunaire par une limite rectiligne.
Technique	
Pigments	-
N° inv.	5/1030 ; 11/94-Ep1
N° caisse	
Bibliographie	

<b>C.29.</b>	1 fragment (Fig. 233)
Enduit	Type C – blanc-beige, peu hétérogène, peu d'agrégats. 1 fine couche
Décor	Type : « Ligne ocre jaune sur aplat noir » : Aplat noir agrémenté d'une ligne ocre jaune peu couvrante et juxtaposé à un aplat gris parallèle.
Technique	
Pigments	-
N° inv.	11/102-Ep1
N° caisse	
Bibliographie	

<b>C.30.</b>	1 fragment (Fig. 234)
Enduit	Type C – blanc-beige, peu hétérogène, peu d'agrégats. 1 fine couche
Décor	Type « aplat gris juxtaposé d'une ligne noire » : large aplat gris sur aplat noir.
Technique	
Pigments	-
N° inv.	11/84-Ep1
N° caisse	
Bibliographie	

<b>C.31.</b>	1 fragment
Enduit	Type C – blanc-beige, peu hétérogène, peu d'agrégats. 1 fine couche
Décor	Type « autre » : traces jaunes et traces grises sur fond blanc.
Technique	
Pigments	-
N° inv.	11/13-Ep1
N° caisse	
Bibliographie	

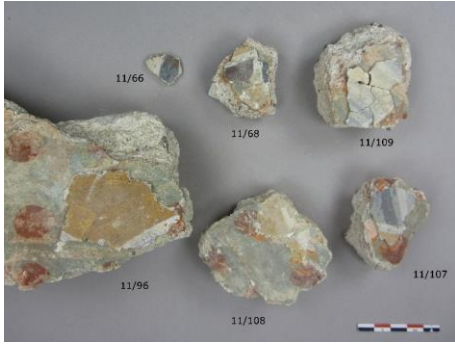


Fig. 209 Fragments C.1.



Fig. 210 Fragments C.2.



Fig. 211 Fragments C.3.



Fig. 212 Fragment C.4.



Fig. 213 Fragments C.5.



Fig. 214 Fragment C.6.



Fig. 215 Fragment C.7.



Fig. 216 Fragments C.8.



Fig. 217 Fragments C.9



Fig. 218 Fragments C.10.



Fig. 219 Fragments C.11.



Fig. 220 Fragment C.12.



Fig. 221 Fragments C.13.

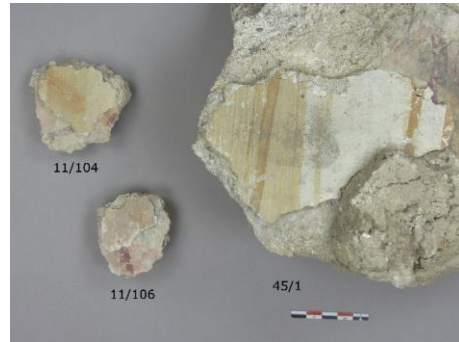


Fig. 222 Fragments C.14.



Fig. 223 Fragment C.15.

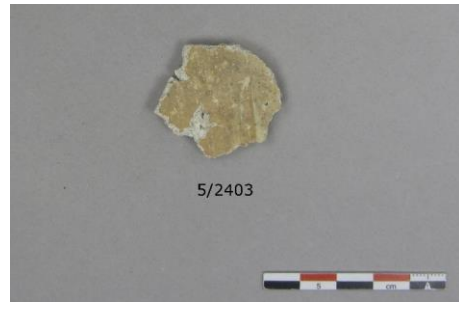


Fig. 224 Fragment C.16.

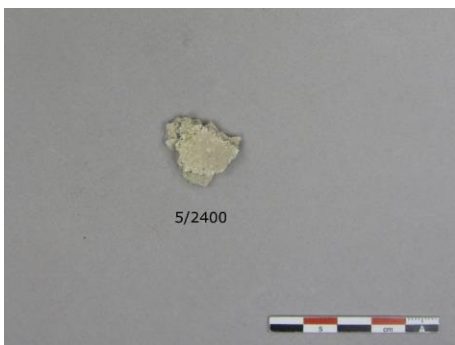


Fig. 225 Fragment C.17.



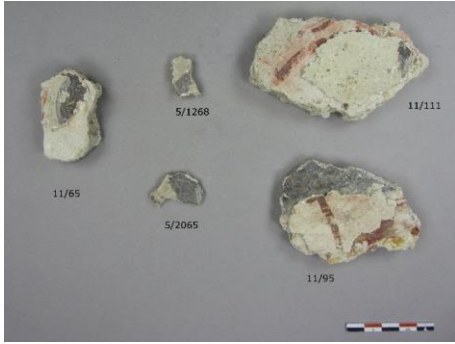
Fig. 226 Fragment C.18.



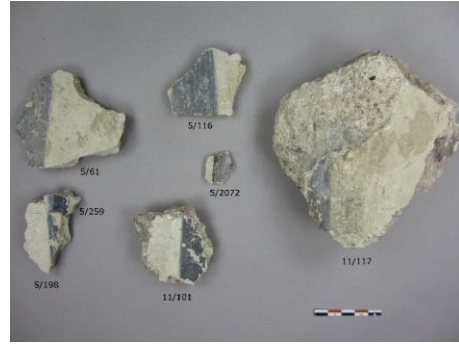
Fig. 227 Fragments C.19.



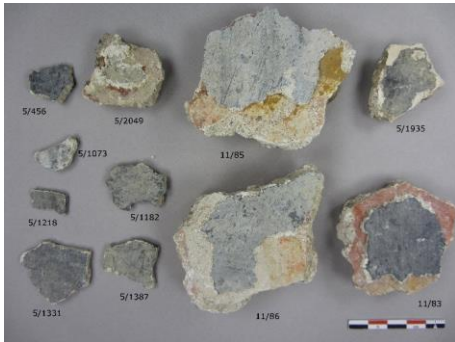
Fig. 228 Fragment C.20.



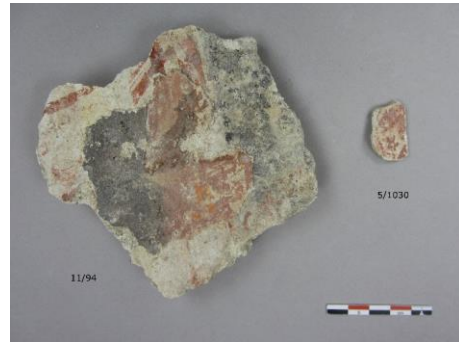
*Fig. 229 Fragments C.21.*



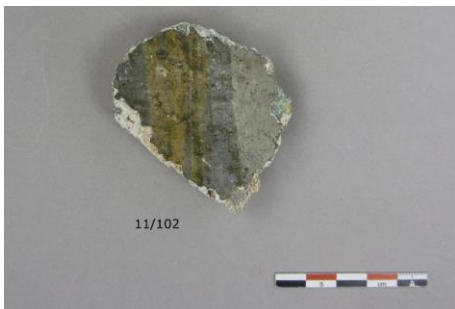
*Fig. 230 Fragments C.22. à C.26.*



*Fig. 231 Fragments C.27.*



*Fig. 232 Fragments C.28.*



*Fig. 233 Fragment C.29.*



*Fig. 234 Fragment C.30.*

## IV. LES FRAGMENTS AVEC UN ENDUIT DE TYPE D

### 1. LES FRAGMENTS AVEC UN ENDUIT DE TYPE D1

<b>D1.1.</b>	6 fragments (Fig. 235)
Enduit	Type D1 – blanc, hétérogène, agrégats bien visibles. 1 couche moyenne
Décor	Type « Courbes vertes, jaunes et roses et lignes rouges sur fond blanc à rose » : Bandes roses sur un fond blanc, le tout superposé par des lignes rouges au tracé courbe et irrégulier.
Technique	
Pigments	-
N° inv.	5/2103 ; 11/65-Ep2 ; 11/94-Ep2 ; 11/103 ; 11/105-Ep2 ; 11/111-Ep2
N° caisse	
Bibliographie	

<b>D1.2.</b>	2 fragments (Fig. 236)
Enduit	Type D1 – blanc, hétérogène, agrégats bien visibles. 1 couche moyenne
Décor	Type « Courbes vertes, jaunes et roses et lignes rouges sur fond blanc à rose » : Bandes vertes sur un fond blanc, le tout superposé par des lignes rouges au tracé courbe et irrégulier.
Technique	
Pigments	Rouge = ocre ou terre rouge ; Vert = azurite + malachite (?) ou terre verte + pigment bleu à base de Cu (?) ; Blanc = CaCO <sub>3</sub> + blanc de plomb
N° inv.	11/78 ; 11/112*
N° caisse	
Bibliographie	

<b>D1.3.</b>	1 fragment (Fig. 236)
Enduit	Type D1 – blanc, hétérogène, agrégats bien visibles. 1 couche fine sur 1 couche moyenne
Décor	Type « Courbes vertes, jaunes et roses et lignes rouges sur fond blanc à rose » : Bandes vertes sur un fond blanc, le tout superposé par des lignes rouges au tracé courbe et irrégulier.
Technique	Trace de battement de corde ?
Pigments	-
N° inv.	11/93-Ep2
N° caisse	
Bibliographie	

<b>D1.4.</b>	2 fragments (Fig. 237)
Enduit	Type D1 – blanc, hétérogène, agrégats bien visibles. 1 couche moyenne
Décor	Type « Courbes vertes, jaunes et roses et lignes rouges sur fond blanc à rose » : Bandes jaunes sur un fond blanc, le tout superposé par des lignes rouges au tracé courbe et irrégulier. Accolé à un aplat noir
Technique	
Pigments	Rouge = ocre ou terre rouge + rouge de plomb (?) ; Jaune = ocre ou terre jaune + massicot (?) ; Blanc = CaCO <sub>3</sub> + blanc de plomb (?)
N° inv.	11/22 ; 11/95-Ep2*
N° caisse	
Bibliographie	

<b>D1.5.</b>	1 fragment (Fig. 238)
Enduit	Type D1 – blanc, hétérogène, agrégats bien visibles. 2 couches épaisses
Décor	Type « Semis de pastilles rouges, orange et roses sur fond vert et bordure » : Fond vert ponctué par des ronds rouges. Ceux-ci sont disposés selon une grille et superposés par des ronds orange et rose, décalés de quelques millimètres à 45°. Accolé à un aplat jaune.
Technique	
Pigments	-
N° inv.	11/96-Ep2
N° caisse	

Bibliographie	DELARUE, Thomas, « Les peintures murales sur le site de la Collégiale d'Amay », dans <i>Bulletin du Cercle Archéologique Hesbaye-Condraz</i> , tome XV, 1979, p.
---------------	--

<b>D1.6.</b>	1 fragment (Fig. 238)
Enduit	Type D1 – blanc, hétérogène, agrégats bien visibles. 1 couche moyenne
Décor	Type « Semis de pastilles rouges, orange et roses sur fond vert et bordure » : Aplat jaune.
Technique	
Pigments	-
N° inv.	11/74
N° caisse	
Bibliographie	DELARUE, Thomas, « Les peintures murales sur le site de la Collégiale d'Amay », dans <i>Bulletin du Cercle Archéologique Hesbaye-Condraz</i> , tome XV, 1979, p.

<b>D1.7.</b>	3 fragments (Fig. 239)
Enduit	Type D1 – blanc, hétérogène, agrégats bien visibles. 1 couche moyenne
Décor	Type « Semis de pastilles rouges, orange et roses sur fond vert et bordure » : Aplat rouge.
Technique	
Pigments	-
N° inv.	5/1273 ; 5/1907 ; 5/2146
N° caisse	
Bibliographie	

<b>D1.8.</b>	3 fragments (Fig. 240)
Enduit	Type D1 – blanc, hétérogène, agrégats bien visibles. 1 couche moyenne
Décor	Type « aplat rose ».
Technique	
Pigments	-
N° inv.	5/954 ; 5/1408 ; 5/2248
N° caisse	
Bibliographie	

<b>D1.9.</b>	7 fragments (Fig. 241)
Enduit	Type D1 – blanc, hétérogène, agrégats bien visibles. 1 couche moyenne
Décor	Type « Traces rose-orangé » : Traces rose-orangé sur fond clair.
Technique	
Pigments	Rouge = ? ; Blanc = CaCO <sub>3</sub>
N° inv.	5/1260 ; 5/2375 ; 11/48-Ep2* ; 11/50-Ep2 ; 11/52-Ep2 ; 11/53-Ep2 ; 11/54-Ep2
N° caisse	
Bibliographie	

<b>D1.10.</b>	1 fragment (Fig. 241)
Enduit	Type D1 – blanc, hétérogène, agrégats bien visibles. 1 couche épaisse
Décor	Type « Traces rose-orangé » : Traces rose-orangé sur fond clair.
Technique	
Pigments	-
N° inv.	11/118-Ep2
N° caisse	
Bibliographie	

<b>D1.11.</b>	1 fragment (Fig. 241)
Enduit	Type D1 – blanc, hétérogène, agrégats bien visibles. 1 couche épaisse
Décor	Type « Traces rose-orangé » : Traces rose-orangé et traces de pigments bleus sur fond clair.
Technique	
Pigments	Bleu = /
N° inv.	11/116-Ep2*

N° caisse	
Bibliographie	

<b>D1.12.</b>	1 fragment (Fig. 242)
Enduit	Type D1 – blanc, hétérogène, agrégats bien visibles. 1 couche moyenne
Décor	Type « Traces orange sur fond clair »
Technique	
Pigments	-
N° inv.	5/1161
N° caisse	
Bibliographie	

<b>D1.13.</b>	1 fragment (Fig. 242)
Enduit	Type D1 – blanc, hétérogène, agrégats bien visibles. 1 couche épaisse
Décor	Type « Traces orange sur fond clair » : Aplat clair avec traces orange, aplat blanc accolé à une ligne rose.
Technique	
Pigments	-
N° inv.	11/86-Ep2
N° caisse	
Bibliographie	

<b>D1.14.</b>	1 fragment (Fig. 243)
Enduit	Type D1 – blanc, hétérogène, agrégats bien visibles. 1 couche moyenne
Décor	Type « Aplat jaune »
Technique	
Pigments	Jaune = ?
N° inv.	47/110-Ep2*
N° caisse	
Bibliographie	

<b>D1.15.</b>	1 fragment (Fig. 244)
Enduit	Type D1 – blanc, hétérogène, agrégats bien visibles. 1 couche moyenne
Décor	Type « Aplat noir »
Technique	
Pigments	Noir = noir de carbone
N° inv.	5/566*
N° caisse	
Bibliographie	

<b>D1.16. y</b>	1 fragment (Fig. 245)
Enduit	Type D1 – blanc, hétérogène, agrégats bien visibles. 1 couche moyenne
Décor	Type « Aplat rose avec ligne rouge »
Technique	
Pigments	-
N° inv.	5/1304
N° caisse	
Bibliographie	

<b>D1.17.</b>	1 fragment (Fig. 246)
Enduit	Type D1 – blanc, hétérogène, agrégats bien visibles. 1 couche moyenne
Décor	Type « Aplat rouge et aplat blanc séparés par une ligne noire »
Technique	
Pigments	-
N° inv.	5/1415

N° caisse	
Bibliographie	

<b>D1.18.</b>	1 fragment (Fig. 247)
Enduit	- Type D1 – blanc, hétérogène, agrégats bien visibles. 1 couche moyenne - Type D2 – rose, hétérogène, agrégats bien visibles. 1 couche épaisse
Décor	Type « traces noires, rouges et orange » : Traces de pigments pulvérulents noirs, rouges et orange, qui semblent appliquées directement sur l'enduit.
Technique	Dessin préparatoire ou <i>sinopia</i> ?
Pigments	Orange = minium ; Rouge = ocre ou terre rouge (?)
N° inv.	11/119*
N° caisse	
Bibliographie	

<b>D1.19.</b>	1 fragment (Fig. 248)
Enduit	Type D1 – blanc, hétérogène, agrégats bien visibles. 1 couche épaisse Bord
Décor	Type « Aplat foncé » : aplat noir, contre aplat blanc sur un enduit strié
Technique	
Pigments	
N° inv.	5/2018
N° caisse	
Bibliographie	

<b>D1.20.</b>	8 fragments
Enduit	Type D1 – blanc, hétérogène, agrégats bien visibles. 1 couche moyenne
Décor	Type « Indéterminé »
Technique	
Pigments	Rouge = ? ; Jaune = ?
N° inv.	5/1935-Ep2 ; 5/2049-Ep2 ; 11/49-Ep2 ; 11/51-Ep2 ; 11/84-Ep2 ; 11/85-Ep2 ; 11/102-Ep2 ; 46/45-Ep2*
N° caisse	
Bibliographie	

<b>D1.21.</b>	1 fragment
Enduit	- Type D1 – blanc, hétérogène, agrégats bien visibles. 1 couche moyenne - Type D2 – rose, hétérogène, agrégats bien visibles. 1 couche épaisse
Décor	Type « indéterminé » : Traces grises sur fond rose
Technique	
Pigments	-
N° inv.	11/63-Ep2 ; 11/64-Ep2
N° caisse	
Bibliographie	

<b>D1.22.</b>	1 fragment (Fig. 249)
Enduit	Type D1 – blanc, hétérogène, agrégats bien visibles. 1 couche épaisse
Décor	Type « Indéterminé avec surpeint blanc »
Technique	
Pigments	-
N° inv.	5/1209
N° caisse	
Bibliographie	

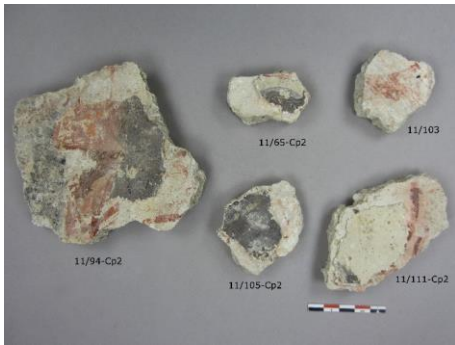


Fig. 235 Fragments D1.1.

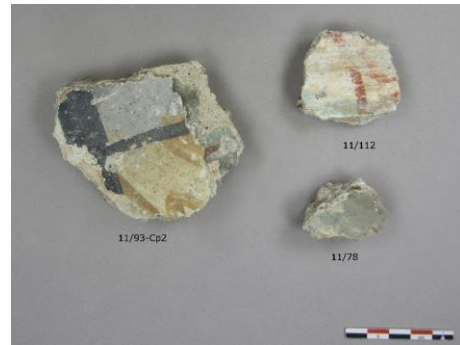


Fig. 236 Fragments D1.2. et D1.3.

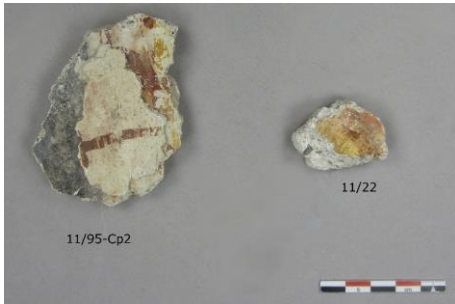


Fig. 237 Fragments D1.4.

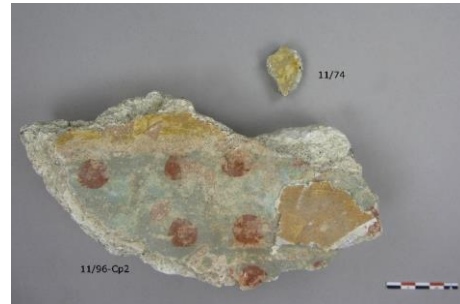


Fig. 238 Fragments D1.5. et D1.6.



Fig. 239 Fragments D1.7.



Fig. 240 Fragments D1.8.



Fig. 241 Fragments D1.9., D1.10., D1.11.



Fig. 242 Fragments D1.12. et D1.13.



Fig. 243 Fragment D1.14.



Fig. 244 Fragment D1.15.



*Fig. 245 Fragment D1.16.*



*Fig. 246 Fragment D1.17.*



*Fig. 247 Fragment D1.18.*



*Fig. 248 Fragment D1.19.*



*Fig. 249 Fragment D1.22.*

## 2. LES FRAGMENTS AVEC UN ENDUIT DE TYPE D2

<b>D2.1.</b>	6 fragments (Fig. 250)
Enduit	Type D2 – rose, hétérogène, agrégats bien visibles. 1 couche moyenne
Décor	Type « Courbes vertes, jaunes et roses et lignes rouges sur fond blanc à rose » : Bandes roses sur un fond blanc, le tout superposé par des lignes rouges au tracé courbe et irrégulier.
Technique	
Pigments	-
N° inv.	11/13-Ep2 ; 11/20 ; 11/75 ; 11/98 ; 11/99 ; 11/104-Ep2
N° caisse	
Bibliographie	

<b>D2.2.</b>	6 fragments (Fig. 251)
Enduit	Type D2 – rose, hétérogène, agrégats bien visibles. 1 couche moyenne
Décor	Type « Courbes vertes, jaunes et roses et lignes rouges sur fond blanc à rose » : lignes rouges au tracé courbe et irrégulier sur un fond blanc.
Technique	
Pigments	Rouge = hématite
N° inv.	5/2187 ; 5/2219 ; 11/15 ; 11/16 ; 11/17* ; 11/19 ; 49/5 (+ enduit brun)
N° caisse	
Bibliographie	

<b>D2.3.</b>	1 fragment (Fig. 251)
Enduit	Type D2 – rose, hétérogène, agrégats bien visibles. 1 couche moyenne Arrête saillante
Décor	Type « Courbes vertes, jaunes et roses et lignes rouges sur fond blanc à rose » : lignes rouges au tracé courbe et irrégulier sur un fond blanc.
Technique	
Pigments	-
N° inv.	11/71
N° caisse	
Bibliographie	

<b>D2.4.</b>	1 fragment (Fig. 251)
Enduit	- Type D2 – rose, hétérogène, agrégats bien visibles. 1 couche moyenne avec empreinte - Type D1 – blanc, hétérogène, agrégats bien visibles. Morceaux incrustés dans l'empreinte de la couche D2
Décor	Type « Courbes vertes, jaunes et roses et lignes rouges sur fond blanc à rose » : lignes rouges au tracé courbe et irrégulier sur un fond blanc.
Technique	
Pigments	-
N° inv.	11/14
N° caisse	
Bibliographie	

<b>D2.5.</b>	5 fragments (Fig. 252)
Enduit	Type D2 – blanc, hétérogène, agrégats bien visibles. 1 couche moyenne
Décor	Type « Courbes vertes, jaunes et roses et lignes rouges sur fond blanc à rose » : Bandes vertes sur un fond blanc, le tout superposé par des lignes rouges au tracé courbe et irrégulier.
Technique	
Pigments	Rouge = ocre ou terre rouge ; Vert = mélange azurite + malachite (?) ou terre verte + pigment bleu à base de cuivre (?) ; Blanc = CaCO <sub>3</sub> ; Rose = CaCO <sub>3</sub> + ocre ou terre rouge
N° inv.	11/76 ; 11/101-Ep2 ; 11/106-Ep2* ; 11/114* ; 49/2*
N° caisse	
Bibliographie	

<b>D2.6.</b>	1 fragment (Fig. 252)
Enduit	Type D2 – blanc, hétérogène, agrégats bien visibles. 1 couche épaisse
Décor	Type « Courbes vertes, jaunes et roses et lignes rouges sur fond blanc à rose » : Bandes vertes sur un fond blanc, le tout superposé par des lignes rouges au tracé courbe et irrégulier.
Technique	
Pigments	-
N° inv.	11/113
N° caisse	
Bibliographie	

<b>D2.7.</b>	1 fragment (Fig. 252)
Enduit	Type D2 – blanc, hétérogène, agrégats bien visibles. 1 couche fine + 1 couche moyenne
Décor	Type « Courbes vertes, jaunes et roses et lignes rouges sur fond blanc à rose » : Bandes vertes sur un fond blanc, le tout superposé par des lignes rouges au tracé courbe et sinueux.
Technique	
Pigments	-
N° inv.	11/115
N° caisse	
Bibliographie	

<b>D2.8.</b>	1 fragment (Fig. 252)
Enduit	Type D2 – blanc, hétérogène, agrégats bien visibles. 1 couche moyenne + 1 couche épaisse
Décor	Type « Courbes vertes, jaunes et roses et lignes rouges sur fond blanc à rose » : Bandes vertes sur un fond blanc, le tout superposé par des lignes rouges au tracé courbe et sinueux.
Technique	
Pigments	-
N° inv.	11/120
N° caisse	
Bibliographie	

<b>D2.9.</b>	4 fragments (Fig. 253)
Enduit	Type D2 – blanc, hétérogène, agrégats bien visibles. 1 couche moyenne
Décor	Type « Courbes vertes, jaunes et roses et lignes rouges sur fond blanc à rose » : Bandes jaunes sur un fond blanc, le tout superposé par des lignes rouges au tracé courbe et sinueux.
Technique	
Pigments	Rouge = ocre ou terre rouge ; Jaune = ocre ou terre jaunes ; Blanc : CaCO <sub>3</sub>
N° inv.	5/2062 ; 11/10* ; 11/11-Ep1 ; 11/91-Ep2
N° caisse	
Bibliographie	

<b>D2.10.</b>	1 fragment (Fig. 253)
Enduit	Type D2 – blanc, hétérogène, agrégats bien visibles. 1 couche épaisse
Décor	Type « Courbes vertes, jaunes et roses et lignes rouges sur fond blanc à rose » : Bandes jaunes sur un fond blanc, le tout superposé par des lignes rouges au tracé courbe et sinueux.
Technique	
Pigments	-
N° inv.	45/1-Ep2
N° caisse	
Bibliographie	

<b>D2.11.</b>	3 fragments (Fig. 253)
Enduit	Type D2 – blanc, hétérogène, agrégats bien visibles. 1 couche moyenne Type D3 – beige, hétérogène, agrégats bien visibles, compact OU brun, hétérogène, grossier 1 couche moyenne – peinte ? Pierre au revers

Décor	Type « Courbes vertes, jaunes et roses et lignes rouges sur fond blanc à rose » : Bandes jaunes sur un fond blanc, le tout superposé par des lignes rouges au tracé courbe et sinueux.
Technique	
Pigments	Jaune = ? ; rouge = ?
N° inv.	11/89* ; 49/3 ; 49/4
N° caisse	
Bibliographie	

<b>D2.12.</b>	1 fragment (Fig. 253)
Enduit	- Type D2 – rose, hétérogène, agrégats bien visibles. 1 couche moyenne - Type D1 – blanc, hétérogène, agrégats bien visibles. 1 couche épaisse Arrête saillante
Décor	Type « Courbes vertes, jaunes et roses et lignes rouges sur fond blanc à rose » : Traits indéterminés rouges, gris et jaunes sur un fond qui paraît gris.
Technique	
Pigments	-
N° inv.	11/117-Ep2
N° caisse	
Bibliographie	

<b>D2.13.</b>	1 fragment (Fig. 254)
Enduit	Type D2 – blanc, hétérogène, agrégats bien visibles. 1 couche moyenne
Décor	Type « Courbes vertes, jaunes et roses et lignes rouges sur fond blanc à rose » : Fond blanc
Technique	
Pigments	-
N° inv.	11/23
N° caisse	
Bibliographie	

<b>D2.14.</b>	5 fragments (Fig. 255)
Enduit	Type D2 – rose, hétérogène, agrégats bien visibles. 1 couche épaisse
Décor	Type « Semis de pastilles rouges, orange et roses sur fond vert et bordure » : Fond vert ponctué par des ronds rouges. Ceux-ci sont disposés selon une grille et superposés par des ronds orange et rose, décalés de quelques millimètres à 45°.
Technique	
Pigments	Rouge = / ; Vert = ?
N° inv.	11/68-Ep2* ; 11/88 ; 11/97 ; 11/107-Ep2 ; 11/109-Ep2
N° caisse	
Bibliographie	DELARUE, Thomas, « Les peintures murales sur le site de la Collégiale d'Amay », dans <i>Bulletin du Cercle Archéologique Hesbaye-Condruz</i> , tome XV, 1979, p.

<b>D2.15.</b>	1 fragment (Fig. 255)
Enduit	- Type D2 – rose, hétérogène, agrégats bien visibles. 1 couche moyenne - Type D1 – blanc, hétérogène, agrégats bien visibles. 1 couche moyenne
Décor	Type « Semis de pastilles rouges, orange et roses sur fond vert et bordure » : Fond vert ponctué par des ronds rouges. Ceux-ci sont disposés selon une grille et superposés par des ronds orange et rose, décalés de quelques millimètres à 45°.
Technique	
Pigments	-
N° inv.	11/108-Ep2
N° caisse	
Bibliographie	DELARUE, Thomas, « Les peintures murales sur le site de la Collégiale d'Amay », dans <i>Bulletin du Cercle Archéologique Hesbaye-Condruz</i> , tome XV, 1979, p.

<b>D2.16.</b>	1 fragment (Fig. 255)
---------------	-----------------------

Enduit	- Type D2 – rose, hétérogène, agrégats bien visibles. 1 couche moyenne - Type D1 – blanc, hétérogène, agrégats bien visibles. 1 couche épaisse
Décor	Type « Semis de pastilles rouges, orange et roses sur fond vert et bordure » : Fond vert ponctué par des ronds rouges. Ceux-ci sont disposés selon une grille et superposés par des ronds orange et rose, décalés de quelques millimètres à 45°.
Technique	
Pigments	-
N° inv.	11/110
N° caisse	
Bibliographie	DELARUE, Thomas, « Les peintures murales sur le site de la Collégiale d'Amay », dans <i>Bulletin du Cercle Archéologique Hesbaye-Condroz</i> , tome XV, 1979, p.

<b>D2.17.</b>	1 fragment (Fig. 255)
Enduit	- Type D2 – rose, hétérogène, agrégats bien visibles. 1 couche moyenne - Type D1 – blanc, hétérogène, agrégats bien visibles. 2 couches moyennes
Décor	Type « Semis de pastilles rouges, orange et roses sur fond vert et bordure » : Fond vert ponctué par des ronds rouges. Ceux-ci sont disposés selon une grille et superposés par des ronds orange et rose, décalés de quelques millimètres à 45°.
Technique	
Pigments	Rouge = ocre ou terre rouge ; Orange = minium ; Vert = malachite + azurite (?), ou terre verte + pigment bleu à base de cuivre (?)
N° inv.	11/87*
N° caisse	
Bibliographie	DELARUE, Thomas, « Les peintures murales sur le site de la Collégiale d'Amay », dans <i>Bulletin du Cercle Archéologique Hesbaye-Condroz</i> , tome XV, 1979, p.

<b>D2.18.</b>	1 fragment (Fig. 256)
Enduit	Type D2 – rose, hétérogène, agrégats bien visibles. 1 couche épaisse
Décor	Type « Semis de pastilles rouges, orange et roses sur fond vert et bordure » : Fond vert ponctué par des ronds rouges, accolé à un aplat jaune.
Technique	
Pigments	-
N° inv.	11/100-Ep2
N° caisse	
Bibliographie	

<b>D2.19.</b>	1 fragment (Fig. 256)
Enduit	- Type D2 – rose, hétérogène, agrégats bien visibles. 1 couche moyenne - Type D1 – blanc, hétérogène, agrégats bien visibles. 1 couche moyenne
Décor	Type « Semis de pastilles rouges, orange et roses sur fond vert et bordure » : Fond vert ponctué par des ronds rouges, accolé à un aplat jaune.
Technique	
Pigments	-
N° inv.	11/67-Ep2
N° caisse	
Bibliographie	

<b>D2.20.</b>	2 fragments (Fig. 257)
Enduit	Type D2 – rose, hétérogène, agrégats bien visibles. 1 couche rose épaisse Arrête saillante
Décor	Type « Semis de pastilles rouges, orange et roses sur fond vert et bordure » :

	Côté 1 : aplat rouge, accolé à une bande jaune. Suivi par un fond vert ponctué par des ronds rouges. Ceux-ci sont disposés selon une grille et superposés par des ronds orange et rose, décalés de quelques millimètres à 45°. Côté 2 : aplat vert traversé par une bande horizontale orange bordée de lignes noires.
Technique	
Pigments	Rouge = ocre ou terre rouge ; Orange = minium ; Vert = malachite + azurite (?) ou terres vertes + pigments bleus à base de Cu (?)
N° inv.	11/81-Ep3* ; 48/1-Ep2*
N° caisse	
Bibliographie	

<b>D2.21.</b>	1 fragment (Fig. 257)
Enduit	- Type D2 – rose, hétérogène, agrégats bien visibles. 1 couche moyenne - Type D1 – blanc, hétérogène, agrégats bien visibles. 1 couche moyenne Angle saillant
Décor	Type « Semis de pastilles rouges, orange et roses sur fond vert et bordure » : Côté 1 : aplat rouge, accolé à une bande jaune. Suivi par un fond vert ponctué par des ronds rouges. Ceux-ci sont disposés selon une grille et superposés par des ronds orange et rose, décalés de quelques millimètres à 45°. Côté 2 : aplat vert traversé par une bande horizontale orange bordée de lignes noires.
Technique	
Pigments	-
N° inv.	11/77-Ep2
N° caisse	
Bibliographie	

<b>D2.22.</b>	1 fragment (Fig. 258)
Enduit	- Type D2 – rose, hétérogène, agrégats bien visibles. 1 couche fine - Type D1 – blanc, hétérogène, agrégats bien visibles. 1 couche moyenne
Décor	Type « Semis de pastilles rouges, orange et roses sur fond vert et bordure » : Ligne noire accolée à un aplat vert.
Technique	
Pigments	Vert = azurite + malachite (?) ou terre verte + pigment bleu à base de cuivre (?)
N° inv.	11/79-Ep3*
N° caisse	
Bibliographie	

<b>D2.23.</b>	1 fragment (Fig. 258)
Enduit	- Type D2 – rose, hétérogène, agrégats bien visibles. 1 couche fine - Type D1 – blanc, hétérogène, agrégats bien visibles. 1 couche moyenne
Décor	Type « Semis de pastilles rouges, orange et roses sur fond vert et bordure » : Aplat orange séparé d'un aplat vert par une ligne noire.
Technique	
Pigments	-
N° inv.	11/61
N° caisse	
Bibliographie	

<b>D2.24.</b>	1 fragment (Fig. 259)
Enduit	Type D2 – rose, hétérogène, agrégats bien visibles. 1 couche moyenne
Décor	Type « Semis de pastilles rouges, orange et roses sur fond vert et bordure » : Aplat rouge accolé à un aplat jaune
Technique	
Pigments	-

N° inv.	11/83-Ep2
N° caisse	
Bibliographie	

<b>D2.25.</b>	1 fragment (Fig. 260)
Enduit	Type D2 – rose, hétérogène, agrégats bien visibles. 1 couche moyenne
Décor	Type « Semis de pastilles rouges, orange et roses sur fond vert et bordure » : Aplat rouge
Technique	
Pigments	-
N° inv.	11/80
N° caisse	
Bibliographie	

<b>D2.26.</b>	5 fragments (Fig. 261)
Enduit	Type D2 – rose, hétérogène, agrégats bien visibles. 1 couche moyenne
Décor	Type « Aplat rose » : aplat rose, parfois tirant vers le rouge
Technique	
Pigments	Rose = CaCO <sub>3</sub> + ?
N° inv.	5/818* ; 5/859 ; 5/1080-Ep2* ; 5/1284 ; 5/1319
N° caisse	
Bibliographie	

<b>D2.27.</b>	1 fragment (Fig. 262)
Enduit	Type D2 – rose, hétérogène, agrégats bien visibles. 1 couche moyenne
Décor	Type « Aplat noir »
Technique	
Pigments	-
N° inv.	11/44
N° caisse	
Bibliographie	

<b>D2.28.</b>	1 fragment (Fig. 263)
Enduit	Type D2 – rose, hétérogène, agrégats bien visibles. 1 couche moyenne
Décor	Type « Aplat beige »
Technique	
Pigments	Beige = CaCO <sub>3</sub> + ocre rouge (?)
N° inv.	5/1944*
N° caisse	
Bibliographie	

<b>D2.29.</b>	3 fragments (Fig. 264)
Enduit	Type D2 – rose, hétérogène, agrégats bien visibles. 1 couche moyenne
Décor	Type « aplat avec taches blanches » : Taches blanches sur aplat rose
Technique	
Pigments	Rose = CaCO <sub>3</sub> (+ pigment rouge à base de plomb ?)
N° inv.	5/1657* ; 5/2148 ; 5/2209
N° caisse	
Bibliographie	

<b>D2.30.</b>	1 fragment (Fig. 264)
Enduit	Type D2 – rose, hétérogène, agrégats bien visibles. 1 couche moyenne
Décor	Type « aplat avec taches blanches » : Taches blanches sur aplat vert
Technique	
Pigments	-
N° inv.	5/2220

N° caisse	
Bibliographie	

<b>D2.31.</b>	1 fragment (Fig. 264)
Enduit	Type D2 – rose, hétérogène, agrégats bien visibles. 1 couche fine sur une couche moyenne
Décor	Type « aplat avec taches blanches » : Taches blanches sur aplat rouge
Technique	
Pigments	-
N° inv.	5/1179
N° caisse	
Bibliographie	

<b>D2.32.</b>	1 fragment (Fig. 265)
Enduit	Type D2 – rose, hétérogène, agrégats bien visibles. 1 couche moyenne
Décor	Type « Aplat rose et aplat rouge » :
Technique	
Pigments	-
N° inv.	5/1321
N° caisse	
Bibliographie	

<b>D2.33.</b>	1 fragment (Fig. 266)
Enduit	Type D2 – rose, hétérogène, agrégats bien visibles. 1 couche épaisse
Décor	Type « traces grises, rouges et jaunes sur fond gris » : Traits indéterminés rouges, gris et jaunes sur un fond qui paraît gris.
Technique	
Pigments	-
N° inv.	11/92-Ep2
N° caisse	
Bibliographie	

<b>D2.34.</b>	1 fragment (Fig. 267)
Enduit	- Type D2 (?) – rose, hétérogène, agrégats bien visibles. 1 couche épaisse - Type ? – gris, hétérogène, agrégats. 1 couche épaisse
Décor	Type « Taches roses »
Technique	Joint entre deux <i>pointes</i> ? Avers : traces de brossage
Pigments	-
N° inv.	5/1686
N° caisse	
Bibliographie	

<b>D2.35.</b>	1 fragment (Fig. 268)
Enduit	Type D2 – rose, hétérogène, agrégats bien visibles. 1 couche épaisse
Décor	Type « taches roses » : Taches rose-gris sur fond rose clair
Technique	
Pigments	-
N° inv.	11/72
N° caisse	
Bibliographie	

<b>D2.36.</b>	1 fragment
Enduit	Type D2 – rose, hétérogène, agrégats bien visibles. 1 couche épaisse
Décor	Type « Indéterminé »

Technique	
Pigments	-
N° inv.	11/55-Ep2
N° caisse	
Bibliographie	

<b>D2.37.</b>	1 fragment
Enduit	Type D2 – rose, hétérogène, agrégats bien visibles. 1 couche épaisse
Décor	Type « Indéterminé »
Technique	Joint entre deux <i>pontate</i> ?
Pigments	-
N° inv.	11/82-Ep2
N° caisse	
Bibliographie	

<b>D2.38.</b>	1 fragment
Enduit	Type D2 – rose, hétérogène, agrégats bien visibles. 1 couche moyenne
Décor	Type « Indéterminé »
Technique	
Pigments	-
N° inv.	11/62-Ep2
N° caisse	
Bibliographie	

<b>D2.39.</b>	1 fragment
Enduit	Type D2 – rose, hétérogène, agrégats bien visibles. 1 couche épaisse Type D3 – beige, hétérogène, agrégats bien visibles. 1 couche moyenne
Décor	Type « Indéterminé »
Technique	
Pigments	-
N° inv.	11/90-Ep2
N° caisse	
Bibliographie	

<b>D2.40.</b>	1 fragment (Fig. 269)
Enduit	Type D2 – rose, hétérogène, agrégats bien visibles. 1 couche épaisse
Décor	Type « Indéterminé avec surpeint blanc »
Technique	
Pigments	-
N° inv.	5/1423-Ep2
N° caisse	
Bibliographie	

<b>D2.41.</b>	2 fragments ()
Enduit	Type D2 – rose, hétérogène, agrégats bien visibles. 1 couche moyenne
Décor	/
Technique	Pas de couche picturale
Pigments	-
N° inv.	5/2199 ; 47/115
N° caisse	
Bibliographie	

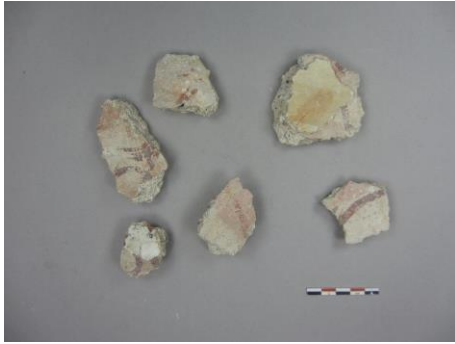


Fig. 250 Fragment D2.1.

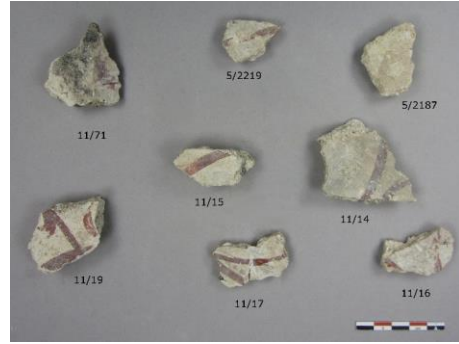


Fig. 251 Fragments D2.2., D2.3., D2.4.



Fig. 252 Fragments D2.5. à D2.8.

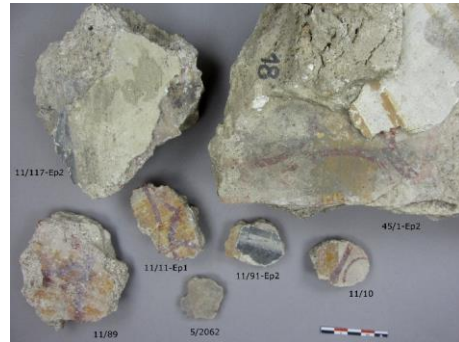


Fig. 253 Fragments D2.9. à D2.12.



Fig. 254 Fragment D2.13.

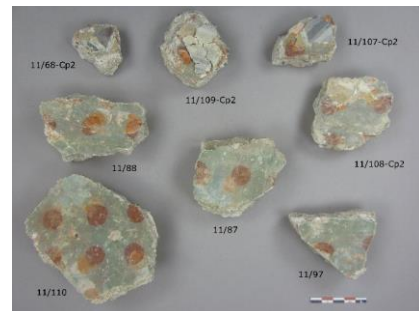


Fig. 255 Fragments D2.14. à D2.17.



Fig. 256 Fragments D2.18. et D2.19.



Fig. 257 Fragments D2.20. et D2.21.

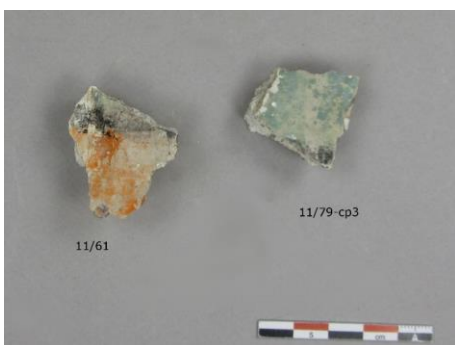


Fig. 258 Fragments D2.22. et D2.23.



Fig. 259 Fragment D2.24.



Fig. 260 Fragment D2.25.



Fig. 261 Fragments D2.26.

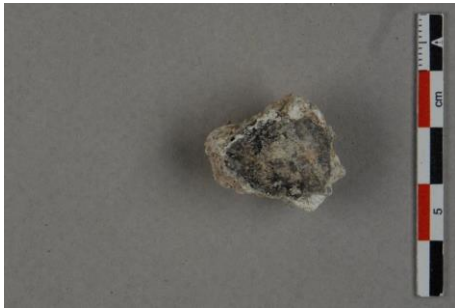


Fig. 262 Fragment D2.27.



Fig. 263 Fragment D2.28.



Fig. 264 Fragments D2.29., D2.30., D2.31.



Fig. 265 Fragment D2.32.



Fig. 266 Fragment D2.33.



Fig. 267 Fragment D2.34.



Fig. 268 Fragment D2.35.



Fig. 269 Fragment D2.40.

## V. LES FRAGMENTS AVEC UN ENDUIT DE TYPE E

### 1. LES FRAGMENTS AVEC UN ENDUIT DE TYPE E1

<b>E.1.</b>	44 fragments (Fig. 270)
Enduit	Type E1 – gris-brun, très hétérogène, grossier 1 couche
Décor	Type « Points rouges sur fond blanc » : Points ou portions de points rouges disposés au centre de bandes blanches, bordées de lignes noires. L'ensemble est parfois accolé à des aplats ou des bandes rouges, orange ou roses.
Technique	Badigeon blanc
Pigments	Orange = minium ; Rouge = ocre ou terre rouge (+ zinc ?) ; Beige/rose = CaCO <sub>3</sub>
N° inv.	46/18 ; 46/23 ; 46/24 ; 46/94 ; 46/95 ; 46/96 ; 46/97 ; 46/98 ; 46/99 ; 46/100 ; 46/101 ; 46/102 ; 46/103 ; 46/104 ; 46/105 ; 46/106 ; 46/107 ; 46/108 ; 46/109 ; 46/110 ; 46/111 ; 46/112 ; 47/10* ; 47/11 ; 47/12 ; 47/13 ; 47/14 ; 47/15 ; 47/16 ; 47/17 ; 47/18 ; 47/19 ; 47/20 ; 47/21 ; 47/22 ; 47/23 ; 47/24 ; 47/25 ; 47/26* ; 47/39 ; 47/43 ; 47/51 ; 47/64 ; 47/86
N° caisse	
Bibliographie	

<b>E.2.</b>	6 fragments (Fig. 271)
Enduit	Type E1 – gris-brun, très hétérogène, grossier 1 couche
Décor	Type « Pastilles rouges sur fond blanc » : portion de ronds rouges sur un aplat blanc bordé de lignes noires.
Technique	Badigeon blanc
Pigments	Rouge = ocre ou terre rouge (?)
N° inv.	5/640 ; 47/40* ; 47/41 ; 47/42 ; 47/49 ; 47/50
N° caisse	
Bibliographie	

<b>E.3.</b>	4 fragments (Fig. 272)
Enduit	Type E1 – gris-brun, très hétérogène, grossier 1 couche
Décor	Type « Aplat vert »
Technique	Badigeon blanc
Pigments	-
N° inv.	46/69 ; 46/74 ; 46/79 ; 46/80
N° caisse	
Bibliographie	

<b>E.4.</b>	5 fragments (Fig. 273)
Enduit	Type E1 – gris-brun, très hétérogène, grossier 1 couche
Décor	Type « Points rouges sur un fond vert » : points rouges appliqués sur un fond vert parfois bordé de lignes noires et rose-orangé.
Technique	Badigeon blanc
Pigments	Rouge = ocre ou terre rouge (?) ; Vert = ? + liant (?) ; orange = ?
N° inv.	46/67 ; 46/70* ; 46/75 ; 46/81 ; 47/35
N° caisse	
Bibliographie	

<b>E.5.</b>	1 fragment (Fig. 274)
Enduit	Type E1 – gris-brun, très hétérogène, grossier 1 couche Angle saillant
Décor	Type « Points rouges sur un fond vert » : points rouges appliqués sur une bande verte bordée de lignes noires. Cet ensemble est accolé à une ligne rouge ponctuée de ronds blancs, eux-mêmes pointés de orange. Une autre ligne noire sépare la bande rouge d'une bande beige où subsistent des traces bleues.
Technique	Badigeon blanc
Pigments	-
N° inv.	46/72

N° caisse	
Bibliographie	

<b>E.6.</b>	16 fragments (Fig. 275)
Enduit	Type E1 – gris-brun, très hétérogène, grossier 1 couche
Décor	Type « Courbe ou aplat vert » : portions de bande ou d'aplat vert bordé par des lignes noires. Ces aplats sont accolés à des zones rose-orangé ou rouges.
Technique	Badigeon blanc
Pigments	Vert = /
N° inv.	46/71 ; 46/73 ; 46/76 ; 46/77 ; 46/82 ; 46/83 ; 47/27 ; 47/28* ; 47/29 ; 47/31 ; 47/32 ; 47/33 ; 47/34 ; 47/36 ; 47/38 ; 47/53 ; 47/63
N° caisse	
Bibliographie	

<b>E.7.</b>	1 fragment (Fig. 276)
Enduit	Type E1 – gris-brun, très hétérogène, grossier 1 couche Arête saillante
Décor	Type « Courbe ou aplat vert » : portion de bande ou d'aplat vert, bordée par un aplat noir, lui-même accolé à un aplat rouge.
Technique	Badigeon blanc
Pigments	-
N° inv.	47/30
N° caisse	
Bibliographie	

<b>E.8.</b>	4 fragments (Fig. 277)
Enduit	Type E1 – gris-brun, très hétérogène, grossier 1 couche
Décor	Type « Courbe ou aplat vert » : portions de bande ou d'aplat vert bordé par des lignes noires. Ces aplats sont accolés à des zones beiges ou blanches.
Technique	Badigeon blanc
Pigments	-
N° inv.	11/28 ; 46/68 ; 46/78 ; 47/37
N° caisse	
Bibliographie	

<b>E.9.</b>	2 fragments (Fig. 278)
Enduit	Type E1 – gris-brun, très hétérogène, grossier 1 couche
Décor	Type « Courbe ou aplat vert » : portions de bande ou d'aplat vert bordé par des lignes noires. Ces aplats sont accolés à des bandes beiges elles-mêmes adjacentes à des bandes bleues bordées de lignes noires.
Technique	Badigeon blanc
Pigments	-
N° inv.	11/26 ; 11/27
N° caisse	
Bibliographie	

<b>E.10.</b>	1 fragment (Fig. 279)
Enduit	Type E1 – gris-brun, très hétérogène, grossier 1 couche
Décor	Type « aile et tête d'oiseau » : décor cerné de noir pouvant éventuellement représenter le profil d'une tête d'oiseau et une aile. Les couleurs employées sont le vert et le bleu-gris pour l'aile, l'orange pour le bec, le noir et le rouge pour la tête.
Technique	Badigeon blanc
Pigments	Rouge = minium (+ ocre ou terre rouge ?) ; Bleu = noir de carbone + CaCO <sub>3</sub> ; Orange = minium ; vert = terre verte + pigments à base cuivre (?) (Ca, Fe, Mn, très peu de Cu) ; Noir = noir de carbone (+ Zn ?) ; Beige = CaCO <sub>3</sub>
N° inv.	11/29*
N° caisse	

Bibliographie	
<b>E.11.</b>	3 fragments (Fig. 280)
Enduit	Type E1 – gris-brun, très hétérogène, grossier 1 couche
Décor	Type « Aplat bleu »
Technique	Badigeon blanc
Pigments	-
N° inv.	46/50 ; 46/55 ; 46/57
N° caisse	
Bibliographie	
<b>E.12.</b>	1 fragment (Fig. 281)
Enduit	Type E1 – gris-brun, très hétérogène, grossier 1 couche
Décor	Type « Courbe ou aplat bleu » : aplat bleu superposé de lignes noires courbes
Technique	Badigeon blanc
Pigments	-
N° inv.	11/37
N° caisse	
Bibliographie	
<b>E.13.</b>	13 fragments (Fig. 282)
Enduit	Type E1 – gris-brun, très hétérogène, grossier 1 couche
Décor	Type « Courbe ou aplat bleu » : courbe ou aplat bleu bordé de lignes noires. Ces éléments sont accolés à une courbe ou un aplat blanc et parfois à une ligne beige. Un second aplat bleu cerné de noir peut également être présent.
Technique	Badigeon blanc
Pigments	Bleu = CaCO <sub>3</sub> + noir de carbone ; Blanc = CaCO <sub>3</sub>
N° inv.	11/36 ; 11/38 ; 11/40 ; 11/41 ; 11/42 ; 46/53 ; 46/54 ; 46/59 ; 46/63 ; 46/64 ; 47/2 ; 47/3*
N° caisse	
Bibliographie	
<b>E.14.</b>	19 fragments (Fig. 283)
Enduit	Type E1 – gris-brun, très hétérogène, grossier 1 couche
Décor	Type « Courbe ou aplat bleu et rouge-orange » : courbe ou aplat bleu bordé de lignes noires. Ces éléments sont soit accolés à une courbe ou un aplat blanc-beige et à un aplat rouge-orange. Parfois un second aplat bleu cerné de noir est présent.
Technique	Badigeon blanc
Pigments	Bleu = CaCO <sub>3</sub> + noir de carbone ; Rouge = minium ; Blanc = CaCO <sub>3</sub> ; Noir = noir de carbone
N° inv.	11/30 ; 11/31 ; 11/32 ; 11/34 ; 11/35 ; 11/43 ; 46/14 ; 46/34 ; 46/46 ; 46/47 ; 46/48 ; 46/49 ; 46/51 ; 46/52 ; 46/56 ; 46/58 ; 46/60 ; 46/62 ; 46/66*
N° caisse	
Bibliographie	
<b>E.15.</b>	4 fragments (Fig. 284)
Enduit	Type E1 – gris-brun, très hétérogène, grossier 1 couche
Décor	Type « aplat rose-orangé »
Technique	Badigeon blanc
Pigments	-
N° inv.	46/20 ; 46/21 ; 46/22 ; 46/26
N° caisse	
Bibliographie	
<b>E.16.</b>	15 fragments (Fig. 285)
Enduit	Type E1 – gris-brun, très hétérogène, grossier 1 couche
Décor	Type « courbes ou aplats rose-orangé » : aplat rose et aplat blanc séparés par une ligne noire

Technique	Badigeon blanc
Pigments	-
N° inv.	11/33 ; 11/39 ; 46/25 ; 46/29 ; 46/31 ; 46/33 ; 46/35 ; 46/36 ; 46/37 ; 47/46 ; 47/54 ; 47/55 ; 47/62 ; 47/88 ; 47/94
N° caisse	
Bibliographie	

<b>E.17.</b>	3 fragments (Fig. 286)
Enduit	Type E1 – gris-brun, très hétérogène, grossier 1 couche
Décor	Type « lignes rose-orangé » : Des lignes courbes sont tracées sur un fond blanc.
Technique	Badigeon blanc
Pigments	-
N° inv.	5/1081 ; 46/19 ; 47/96
N° caisse	
Bibliographie	

<b>E.18.</b>	19 fragments (Fig. 287)
Enduit	Type E1 – gris-brun, très hétérogène, grossier 1 couche
Décor	Type « Lignes rose-orangé » : Lignes courbes rose-orangé et noires appliquées sur un fond blanc.
Technique	Badigeon blanc
Pigments	Rose = pigment rouge + CaCO <sub>3</sub>
N° inv.	46/16 ; 46/121* ; 47/48 ; 47/52 ; 47/56 ; 47/57 ; 47/58 ; 47/59 ; 47/60 ; 47/61 ; 47/70 ; 47/71 ; 47/92 ; 47/93 ; 47/95 ; 47/97 ; 47/99 ; 47/100 ; 47/101
N° caisse	
Bibliographie	

<b>E.19.</b>	14 fragments (Fig. 288)
Enduit	Type E1 – gris-brun, très hétérogène, grossier 1 couche
Décor	Type « Courbes ou aplats orange » : aplats ou courbe orange bordé de lignes noires, accolé à des aplats blancs
Technique	Badigeon blanc
Pigments	Orange = minium
N° inv.	46/6 ; 46/7 ; 46/8 ; 46/11 ; 46/12 ; 46/13 ; 46/15 ; 46/27 ; 46/28 ; 46/30 ; 46/32 ; 46/38 ; 47/44 ; 47/90*
N° caisse	
Bibliographie	

<b>E.20.</b>	2 fragments (Fig. 289)
Enduit	Type E1 – gris-brun, très hétérogène, grossier 1 couche
Décor	Type « Courbes ou aplats orange » : aplats ou courbe orange bordé de lignes noires, accolé à des aplats blancs + incision sous les pigments, au centre de la bande orange
Technique	Badigeon blanc Incisions dans le badigeon blanc
Pigments	-
N° inv.	46/39 ; 47/91
N° caisse	
Bibliographie	

<b>E.21.</b>	2 fragments (Fig. 290)
Enduit	Type E1 – gris-brun, très hétérogène, grossier 1 couche
Décor	Type « Courbes ou aplats orange et rouge + lignes courbes rouges » : Courbe et bande orange bordé de lignes noires, accolé à des aplats blancs. Des lignes courbes rouges parallèles sont peintes sur ces aplats blancs.
Technique	Badigeon blanc
Pigments	Orange = minium ; Rouge = ocre ou terre rouge
N° inv.	46/9* ; 46/10
N° caisse	

Bibliographie	
<b>E.22.</b>	7 fragments (Fig. 291)
Enduit	Type E1 – gris-brun, très hétérogène, grossier 1 couche
Décor	Type « aplat rouge »
Technique	Badigeon blanc
Pigments	Rouge = ocre ou terre rouge
N° inv.	46/113* ; 46/114 ; 46/116 ; 46/117 ; 46/118 ; 46/119 ; 46/120
N° caisse	
Bibliographie	
<b>E.23.</b>	4 fragments (Fig. 292)
Enduit	Type E1 – gris-brun, très hétérogène, grossier 1 couche
Décor	Type « traces rouges »
Technique	Badigeon blanc
Pigments	-
N° inv.	46/105 ; 47/47 ; 47/69 ; 47/74
N° caisse	
Bibliographie	
<b>E.24.</b>	24 fragments (Fig. 293)
Enduit	Type E1 – gris-brun, très hétérogène, grossier 1 couche
Décor	Type « Courbe, traces ou aplat rouges et lignes noires » : courbes, traces ou aplats rouges bordés ou superposés par des lignes noires. L'ensemble est souvent accolé à un aplat blanc et parfois à une ligne beige.
Technique	Badigeon blanc
Pigments	-
N° inv.	11/25 ; 46/17 ; 46/115 ; 47/4 ; 47/45 ; 47/65 ; 47/66 ; 47/67 ; 47/68 ; 47/72 ; 47/73 ; 47/75 ; 47/76 ; 47/77 ; 47/78 ; 47/79 ; 47/80 ; 47/82 ; 47/83 ; 47/85 ; 47/87 ; 47/81 ; 47/84 ; 47/98
N° caisse	
Bibliographie	
<b>E.25.</b>	2 fragments (Fig. 294)
Enduit	Type E1 – gris-brun, très hétérogène, grossier 1 couche
Décor	Type « Courbe, traces ou aplat rouges et lignes noires » : courbe ou aplat noir bordé par des lignes noires et accolé à un aplat blanc. + incision sous les pigments au centre de courbe rouge.
Technique	Badigeon blanc Incision dans le badigeon blanc
Pigments	-
N° inv.	46/41 ; 46/61
N° caisse	
Bibliographie	
<b>E.26.</b>	6 fragments (Fig. 295)
Enduit	Type E1 – gris-brun, très hétérogène, grossier 1 couche
Décor	Type « Lignes noires sur fond blanc »
Technique	Badigeon blanc
Pigments	-
N° inv.	46/2 ; 46/3 ; 46/4 ; 46/5 ; 47/9 ; 47/89
N° caisse	
Bibliographie	
<b>E.27.</b>	1 fragment (Fig. 296)
Enduit	Type E1 – gris-brun, très hétérogène, grossier 1 couche

Décor	Type « Ensemble de lignes noires » : ensemble de lignes noires sur un fond blanc pouvant éventuellement représenter un drapé.
Technique	Badigeon blanc
Pigments	-
N° inv.	46/40
N° caisse	
Bibliographie	

<b>E.28.</b>	3 fragments (Fig. 297)
Enduit	Type E1 – gris-brun, très hétérogène, grossier 1 couche
Décor	Type « Lignes noires et rouges et points noirs » : juxtaposition de lignes rouges, de succession de points noirs et de lignes noires sur un fond blanc.
Technique	Badigeon blanc
Pigments	-
N° inv.	46/42 ; 46/43 ; 46/44
N° caisse	
Bibliographie	

<b>E.29.</b>	8 fragments (Fig. 298)
Enduit	Type E1 – gris-brun, très hétérogène, grossier 1 couche
Décor	Type « Aplat blanc » : aplat blanc, parfois légèrement beige.
Technique	Badigeon blanc
Pigments	-
N° inv.	46/92 ; 46/93 ; 47/102 ; 47/103 ; 47/104 ; 47/105 ; 47/106 ; 47/107 ; 47/108
N° caisse	
Bibliographie	

<b>E.30.</b>	7 fragments (Fig. 299)
Enduit	Type E1 – gris-brun, très hétérogène, grossier 1 couche
Décor	Type « Aplat noir »
Technique	Badigeon blanc
Pigments	-
N° inv.	5/799 ; 46/84 ; 46/85 ; 46/86 ; 46/87 ; 47/119 ; 47/120
N° caisse	
Bibliographie	

<b>E.31.</b>	3 fragments (Fig. 300)
Enduit	Type E1 – gris-brun, très hétérogène, grossier 1 couche
Décor	Type « Aplat gris »
Technique	Badigeon blanc
Pigments	-
N° inv.	47/1 ; 47/5 ; 47/8
N° caisse	
Bibliographie	

<b>E.32.</b>	3 fragments (Fig. 301)
Enduit	Type E1 – gris-brun, très hétérogène, grossier 1 couche
Décor	Type « Aplat gris » : aplats gris-noir avec traces beiges.
Technique	Badigeon blanc
Pigments	-
N° inv.	46/88 ; 46/89 ; 47/6
N° caisse	
Bibliographie	

<b>E.33.</b>	1 fragment (Fig. 302)
Enduit	Type E1 – gris-brun, très hétérogène, grossier

	1 couche
Décor	Type « Traces ocre jaune » : Résidus d'une couche picturale ou d'un badigeon ocre jaune très fin et lacunaire.
Technique	Badigeon blanc
Pigments	-
N° inv.	47/122
N° caisse	
Bibliographie	

<b>E.34.</b>	2 fragments (Fig. 303)
Enduit	Type E1 – gris-brun, très hétérogène, grossier 1 couche
Décor	Type « Traces grises » : Résidus d'une couche picturale ou d'un badigeon gris très fin et lacunaire.
Technique	Badigeon blanc
Pigments	-
N° inv.	47/118 ; 47/121
N° caisse	
Bibliographie	

<b>E.35.</b>	7 éléments ; 29 fragments (Fig. 304)
Enduit	Conglomérats de fragments d'enduits peints et de mortier Type E1 – gris-brun, très hétérogène, grossier 1 couche
Décor	Type « Divers »
Technique	Badigeon blanc
Pigments	-
N° inv.	47/123 ; 47/124 ; 47/125 ; 47/126 ; 47/127 ; 47/128 ; 47/129
N° caisse	
Bibliographie	



Fig. 270 Fragments E.1.



Fig. 271 Fragments E.2.

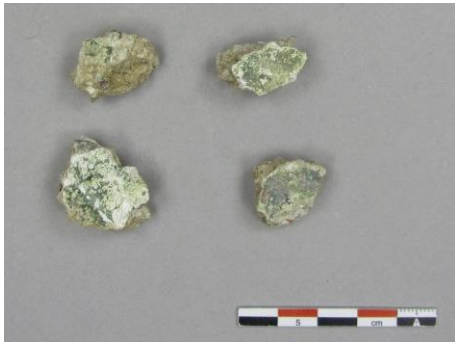


Fig. 272 Fragments E.3.

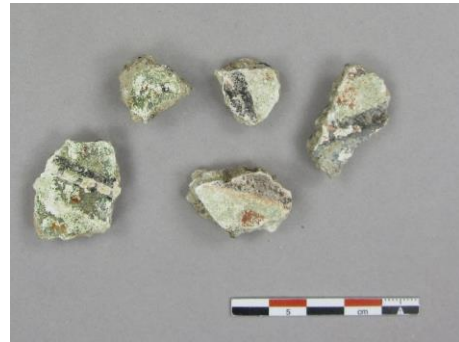


Fig. 273 Fragments E.4.



Fig. 274 Fragment E.5.



Fig. 275 Fragments E.6.



Fig. 276 Fragment E.7.

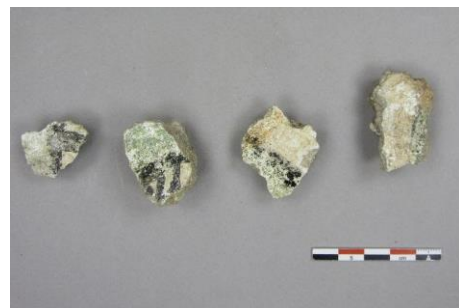


Fig. 277 Fragments E.8.

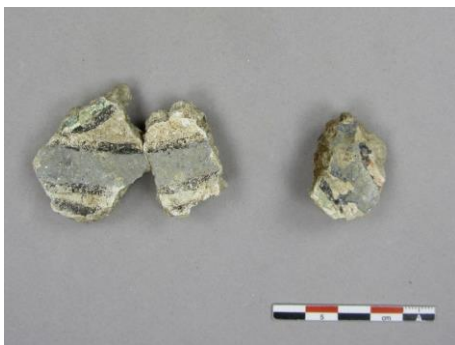
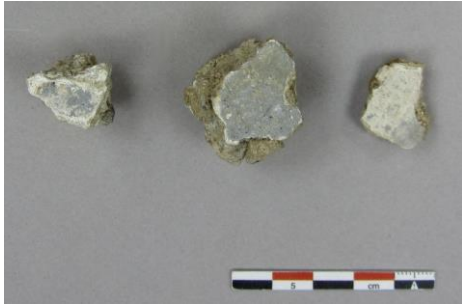


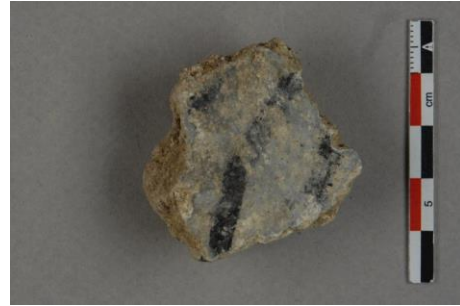
Fig. 278 Fragments E.9.



Fig. 279 Fragment E.10.



*Fig. 280 Fragments E.11.*



*Fig. 281 Fragment E.12.*



*Fig. 282 Fragments E.13.*



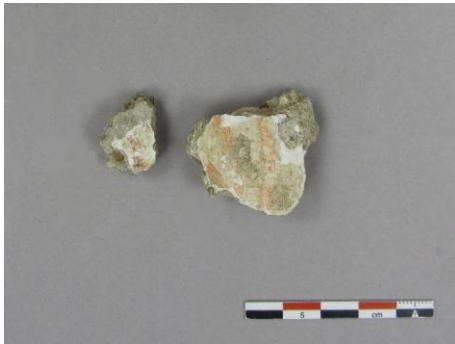
*Fig. 283 Fragments E.14.*



*Fig. 284 Fragments E.15.*



*Fig. 285 Fragments E.16.*



*Fig. 286 Fragments E.17.*



*Fig. 287 Fragments E.18.*



*Fig. 288 Fragments E.19.*



*Fig. 289 Fragments E.20.*



Fig. 290 Fragments E.21.

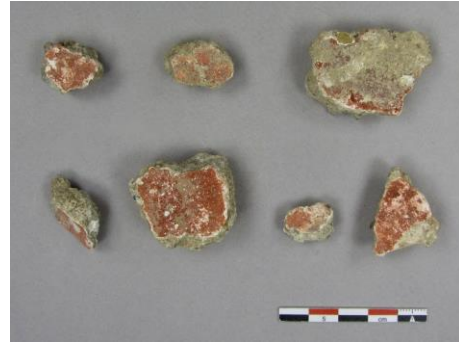


Fig. 291 Fragments E.22.



Fig. 292 Fragments E.23.



Fig. 293 Fragments E.24.



Fig. 294 Fragments E.25.



Fig. 295 Fragments E.26.



Fig. 296 Fragment E.27.

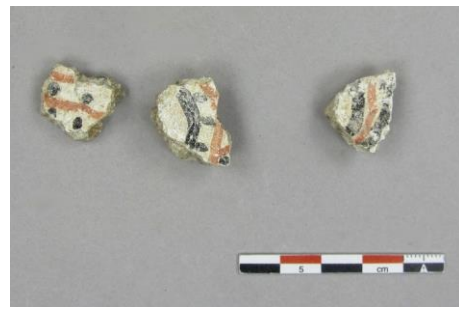


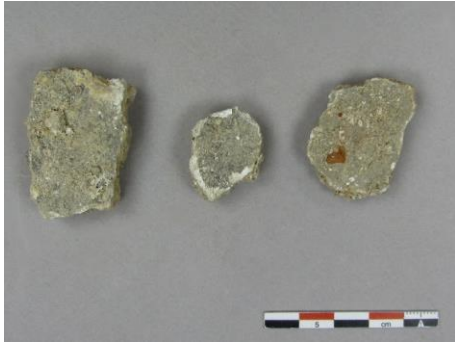
Fig. 297 Fragments E.28.



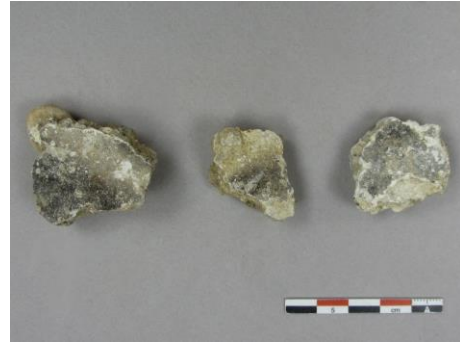
Fig. 298 Fragments E.29.



Fig. 299 Fragments E.30.



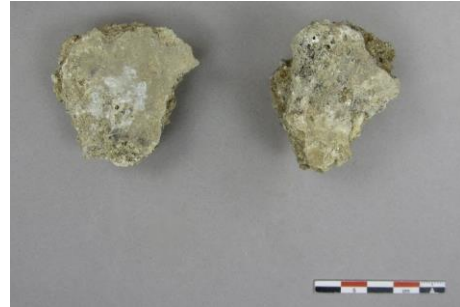
*Fig. 300 Fragments E.31.*



*Fig. 301 Fragments E.32.*



*Fig. 302 Fragment E.33.*



*Fig. 303 Fragments E.34.*



*Fig. 304 Conglomérats de fragments E.35.*

## 2. LES FRAGMENTS AVEC UN ENDUIT DE TYPE E2

<b>E2.1.</b>	1 fragment
Enduit	Type E2 – gris-brun, très hétérogène, grossier (semblable au type E) 1 couche
Décor	Type « gris » : très fine couche grise
Technique	Badigeon blanc
Pigments	-
N° inv.	11/106-Ep3
N° caisse	
Bibliographie	

<b>E2.2.</b>	2 fragments
Enduit	Type E2 – gris-brun, très hétérogène, grossier (semblable au type E) 1 couche
Décor	Type « Indéterminé »
Technique	Badigeon blanc
Pigments	-
N° inv.	11/11-Ep2 ; 11/101-Ep3
N° caisse	
Bibliographie	

## VI. LES FRAGMENTS AVEC D'AUTRES TYPES D'ENDUITS

<b>Autres.1.</b>	1 fragment (Fig. 305)
Enduit	Type Autres – gris blanc, fin Type Autres – rose (mortier hydraulique) Type Autres – beige, hétérogène, nombreux agrégat
Décor	Type « motif du cheval » : motif blanc avec des lignes rouges, accolé à des aplats verts, jaunes et rouges.
Technique	Couche préparatoire blanche possible Couche de mortier hydraulique Empreinte appareil du mur au revers (Romain)
Pigments	Rouge = ocre ou terre rouge ; Vert = pigments verts et bleus (malachite + azurite? ; terre verte + azurite? ; verdigris + azurite?) ; Beige = ocre ou terre (jaune ou rouge ?) ; Blanc = CaCO <sub>3</sub> + noir de carbone (?) + liant (?)
N° inv.	49/1*
N° caisse	
Bibliographie	WILLEMS, Jacques, DANDOY, Marc et THIRION, Eugène, « La villa gallo-romaine de la Collégiale d'AMAY », dans <i>Bulletin du Cercle archéologique Hesbaye-Condroz</i> , tome IX, 1969, p. 52.

<b>Autres.2.</b>	1 fragment (Fig. 306)
Enduit	Type Autres – gris blanc, fin Type Autres – rose (mortier hydraulique)
Décor	Type « bandes blanches, rouges et vertes » :
Technique	Couche préparatoire blanche possible Couche de mortier hydraulique (Romain ?)
Pigments	Rouge = ocre ou terre rouge (?) ; Vert = terre verte (?) ; Blanc = CaCO <sub>3</sub> + Blanc de plomb (?)
N° inv.	5/1945*
N° caisse	
Bibliographie	WILLEMS, Jacques, DANDOY, Marc et THIRION, Eugène, « La villa gallo-romaine de la Collégiale d'AMAY », dans <i>Bulletin du Cercle archéologique Hesbaye-Condroz</i> , tome IX, 1969, p. 52.

<b>Autres.3.</b>	1 fragment (Fig. 307)
Enduit	Type Autres – beige clair, fin (// type C) Type Autres – beige clair, épais, hétérogène
Décor	Type « bandes noire, blanche, rouge » :
Technique	Couche préparatoire blanche possible
Pigments	Rouge = / ; Noir = noir de carbone ; Beige = CaCO <sub>3</sub>
N° inv.	47/112*
N° caisse	
Bibliographie	

<b>Autres.4.</b>	1 fragment (Fig. 308)
Enduit	Type Autres – blanc, homogène, craquelé Type Autres – rose (mortier hydraulique) Type Autres – gris-brun, hétérogène (// type A, moins de nodules de chaux) (2 couches)
Décor	Type « aplat noir sur aplat rose » : aplat noir lacunaire (aspect de cendre) sur un aplat rose avec des traces blanches
Technique	Mortier hydraulique Surface bombée, convexe
Pigments	Rose = CaCO <sub>3</sub> + ocre ou terre rouge (?) ; Noir = noir de carbone
N° inv.	5/1780*
N° caisse	
Bibliographie	

<b>Autres.5.</b>	1 fragment (Fig. 309)
Enduit	Type Autres – blanc, homogène, craquelé Type Autres – gris-brun foncé, hétérogène (// type A, sans nodules de chaux)
Décor	Type « aplat gris »
Technique	Surface avec relief Surface bombée, convexe

Pigments	
N° inv.	47/117
N° caisse	
Bibliographie	

<b>Autres.6.</b>	1 fragment (Fig. 310)
Enduit	Type Autres – rose, hétérogène
Décor	Type « aplat blanc » : aplat blanc encrassé
Technique	Avec badigeon blanc (ou = cp ?)
Pigments	
N° inv.	5/2202
N° caisse	
Bibliographie	

<b>Autres.7.</b>	1 fragment (Fig. 311)
Enduit	Type Autres – beige
Décor	Type « aplat gris »
Technique	Couche picturale appliquée directement sur l'enduit
Pigments	Gris = noir de carbone + CaCO <sub>3</sub>
N° inv.	5/896*
N° caisse	
Bibliographie	

<b>Autres.8.</b>	1 fragment (Fig. 312)
Enduit	Type Autres – Gris brun, peu hétérogène
Décor	Type « aplat blanc »
Technique	Cp = couche blanche de préparation ?
Pigments	
N° inv.	5/2177-Ep1
N° caisse	
Bibliographie	

<b>Autres.9.</b>	1 fragment (Fig. 312)
Enduit	Type Autres – rose clair
Décor	Type « traces rouges et vertes »
Technique	Couche blanche de préparation
Pigments	
N° inv.	5/2177-Ep2
N° caisse	
Bibliographie	

<b>Autres.10.</b>	2 fragments
Enduit	Type Autres – conglomérats de mortiers bruns et rose
Décor	Type « Divers » : badigeon blanc et néant
Technique	/
Pigments	
N° inv.	46/90 ; 47/116
N° caisse	
Bibliographie	

<b>Autres.11.</b>	2 fragments
Enduit	Type Autres – beige clair, épais, hétérogène
Décor	Type « néant » :
Technique	Pas de couche picturale ?
Pigments	
N° inv.	47/109 ; 47/111
N° caisse	
Bibliographie	

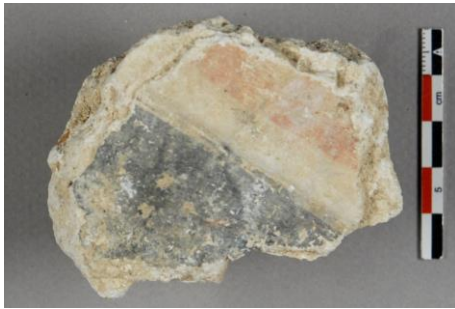
<b>Autres.12.</b>	1 fragment (Fig. 313)
Enduit	Type Autres – gris-brun + morceau de terre cuite
Décor	/
Technique	/
Pigments	
N° inv.	47/7
N° caisse	
Bibliographie	



*Fig. 305 Fragment Autres.1.*



*Fig. 306 Fragment Autres.2.*



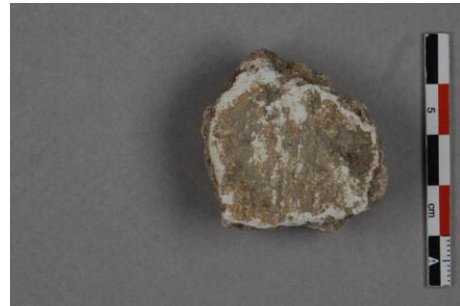
*Fig. 307 Fragment Autres.3.*



*Fig. 308 Fragment Autres.4.*



*Fig. 309 Fragments Autres.5.*



*Fig. 310 Fragments Autres.6.*



*Fig. 311 Fragment Autres.7.*



*Fig. 312 Fragment Autres.8. et Autres.9.*



*Fig. 313 Fragment Autres.12.*